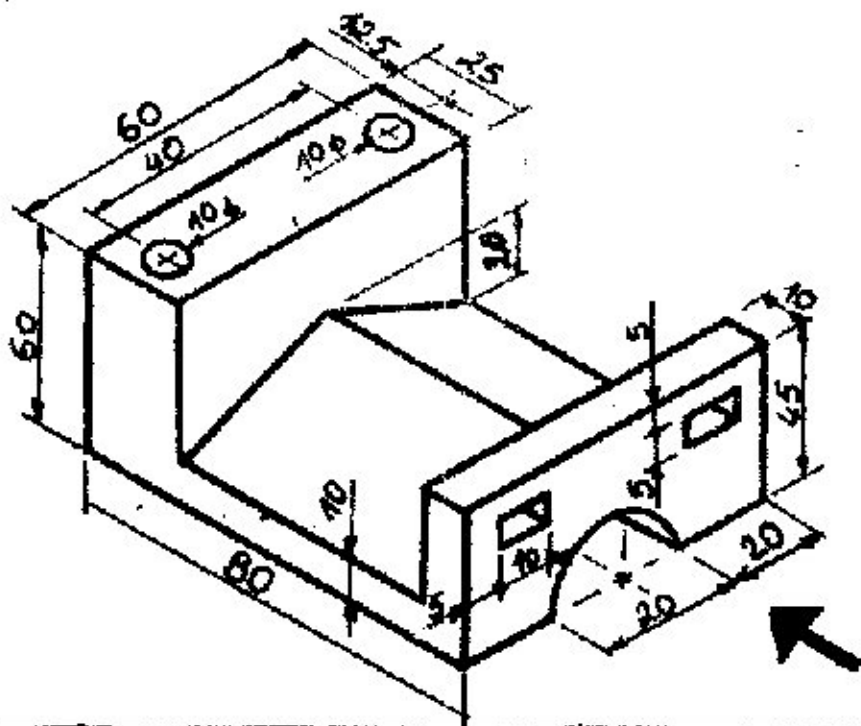


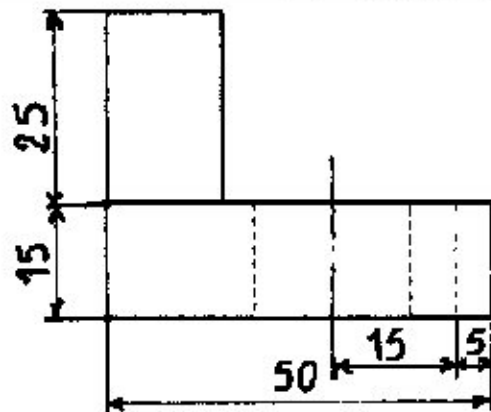
قسنطينة، 2008/02/05	الامتحان الأول في مادة الرسم الصناعي	جامعة متورتي قسنطينة قسم الجذع المشترك تكنولوجيا ST2
للمدة ساعة و نصف		



التمرين الأول

بمقياس 1/1 أنجز مساقط القطعة التالية

- ◆ المسقط الأمامي حسب اتجاه المتهم
- ◆ المسقط العلوي
- ◆ المسقط الجانبي الأيسر



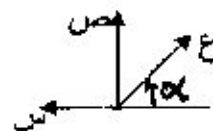
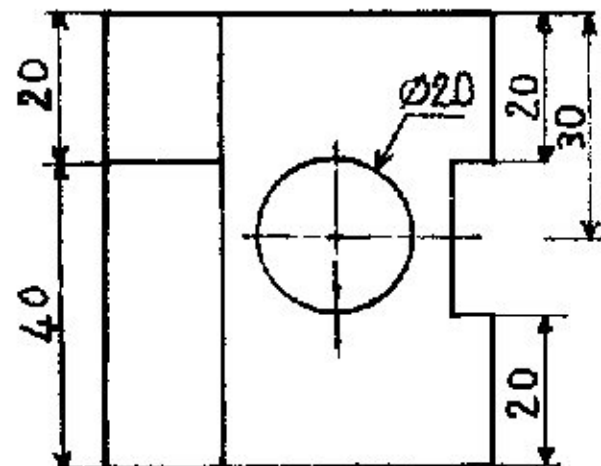
التمرين الثاني

أنجز منظور كفلير للقطعة الممثلة

بالمسقطين الأمامي و العلوي.

$$45 = \alpha$$

$$0.5 = k$$

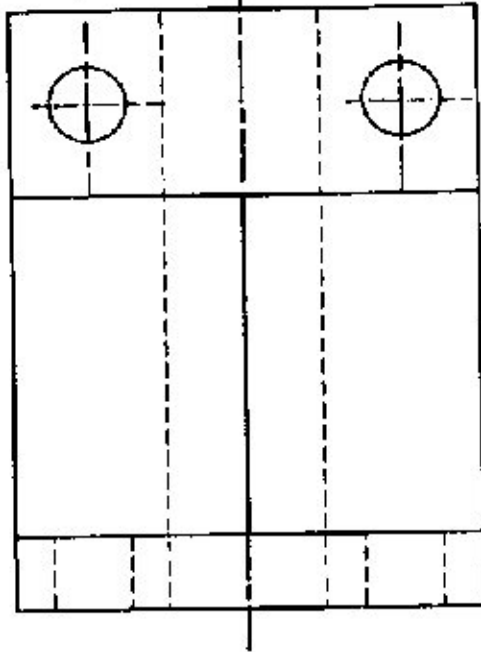
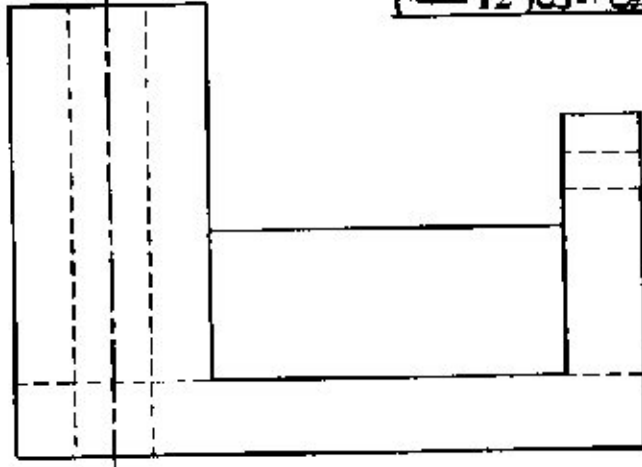
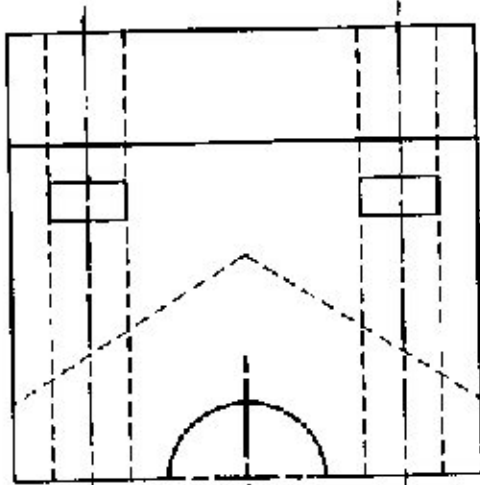


فلسطين، 2008/02/05

تصحيح
الامتحان الأول في مادة
الرسم الصناعي

جامعة متوري فلسطينية
قسم الجذع المشترك - تكنولوجيا
ST2

التمرين الأول (12 نقطة)



- المساقط 9 نقاط
- نوعية الخطوط ونظافة الورقة 1.5 نقطة
- وضعية الأوجه 1.5 نقطة
- عدم وجود الأوجه في معلم واحد - نقطتين

التمرين الثاني (8 نقاط)

