

NOM :	Matricule :	Note :	/40
Prénom :	Section et groupe :		

EXAMEN DE RATTAPAGE

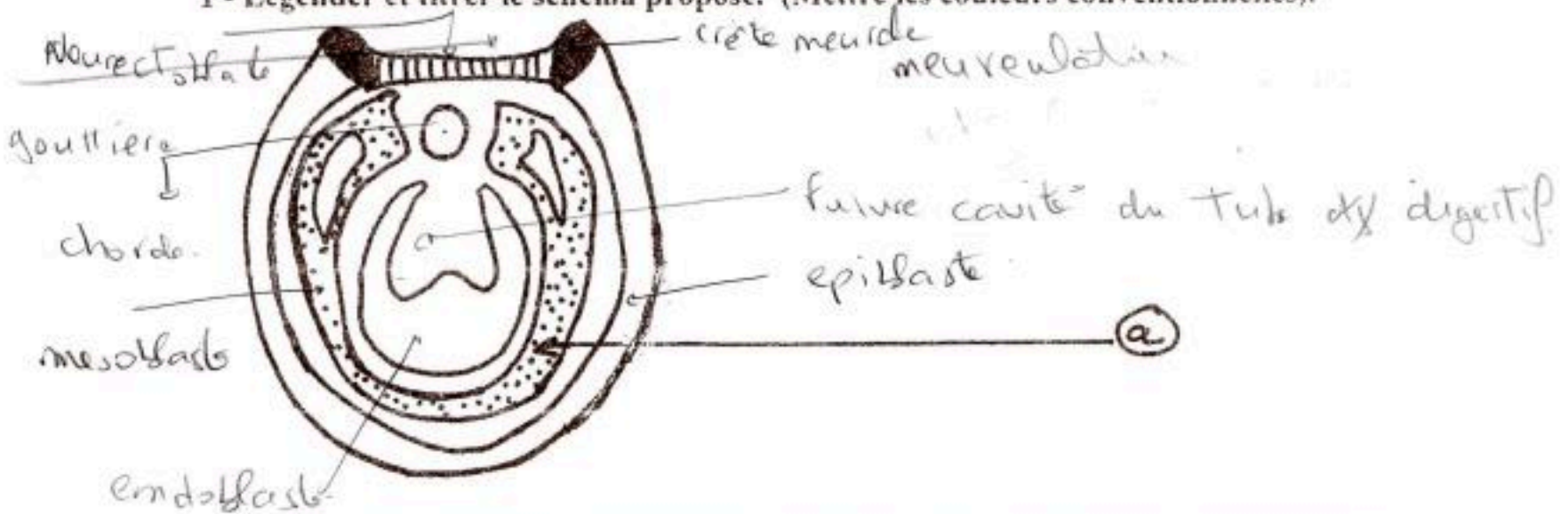
QUESTION I

Compléter le tableau suivant.

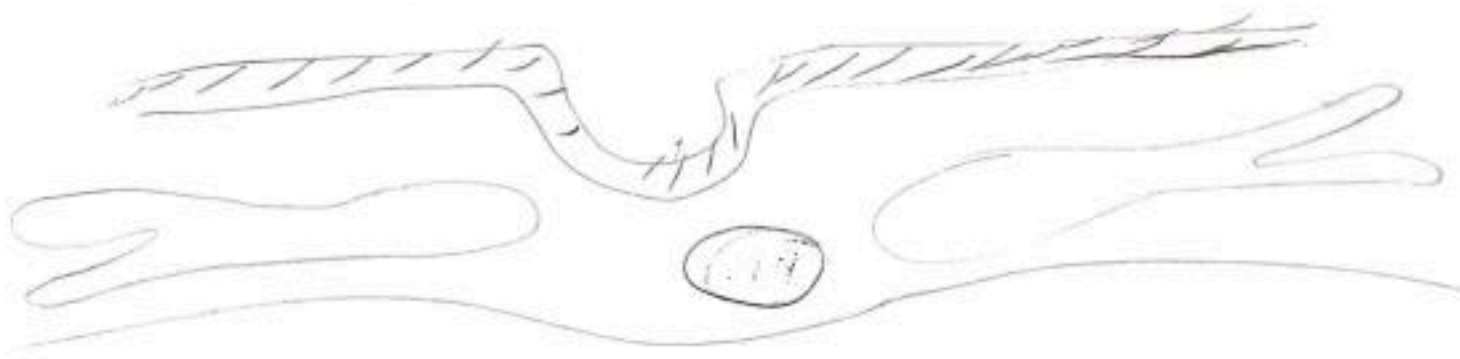
Caractéristiques Espèces	Type d'œuf	type de fécondation	Mode de segmentation
Oursins	olegécith	externe	
Amphibiens	Mesolecith.	=	Totale, inégale asynchrone
Oiseaux	Téblécith	interne	partielle, inégale asynchrone
Homme	Alécith	"	Totale, subégale = asynchrone

QUESTION II

1 - Légénder et titrer le schéma proposé. (Mettre les couleurs conventionnelles).



2a - Schématiser le même stade du développement chez l'autre espèce (autre groupe).



2b - Citer les différentes étapes embryonnaires qui ont précédé ce stade chez les 2 espèces.

3 - Donner les caractéristiques de chacun de ces embryons.

4 - Indiquer les lieux de pénétration de la structure (a), donner son évolution et son devenir définitif (exemple à l'appui).

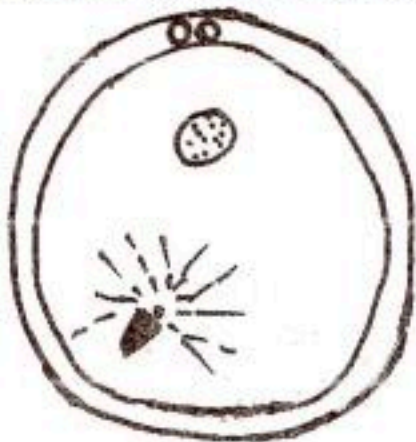
QUESTION III

1 - Citer la lignée germinale aboutissant à la formation du gamète femelle.

2 - Citer les différentes étapes de la gamétogénèse.

QUESTION IV

Titrer et légender le schéma représenté ci-dessous.

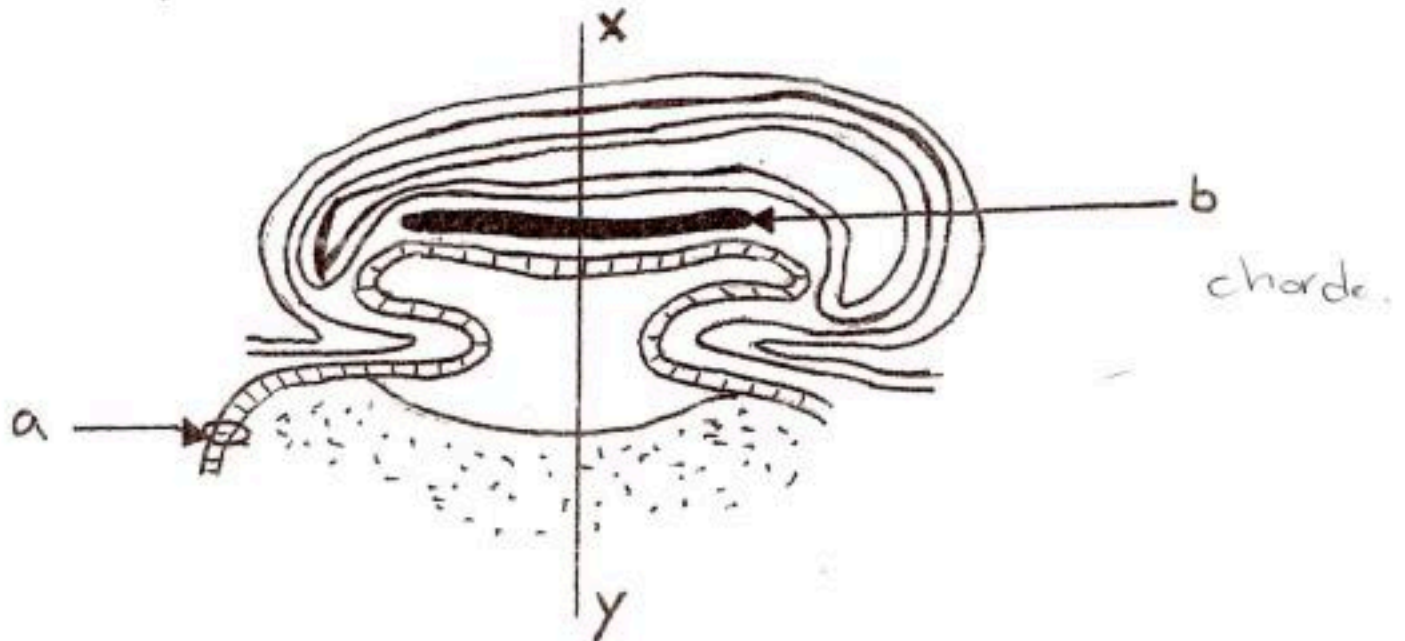


NOM :
Prénom :

Matricule :
Section et Groupe

Note / 20

Question I : Colorier, légender et titrer le schéma ci-dessous.



Question I-a : Quel phénomène peut on observer sur ce schéma.?

neurulation chez les oiseaux

Question I-b : Donner sa définition.

c'est la mise en place des neurones

Question I- c : Peut on observer ce même phénomène sur l'autre espèce étudiée ?

Dites pourquoi ?

oui.

Question I- d : Réaliser le plan de coupe XY au même stade d'évolution chez l'autre espèce. (Légende et titre à l'appui).



Question I- e : Devenir, structure et rôles de (a).

Question I- f : Mise en place de la structure (b) chez les deux espèces étudiées.
(Lieu et mouvements).

Question II : Œuf mégalécithe ou télolécithe ;

Définition :

Espèce : oiveaux

Caractères de sa segmentation :

partielle, asynchrone -
inégale.

Question III : Membrane de fécondation.

Constituants :

Chez quelle (s) espèce (s) la trouve-t-on ?

chez les oursins
Amphibien

Question IV : Acrosome.

Localisation : dans la tête du spermatozoïde

Origine : vésicule golgienne

Rôle : lysse la Membrane de l'ovule pour
la pénétration du spz

A quel stade de l'évolution se forme-t-il ?

avant la puberté.