

# LE SIGNE DU BRONCHOGRAMME AERIQUE

Pr R.GOZIM HCA

## DEFINITION:

- C'est la visibilité de l'air dans les bronches intra pulmonaires sur un cliché standard du thorax.
- Signe anormal.
- A l'origine des densités différentes de l'eau et de l'air.

## BRONCHES :

- *Parois minces*
- *Entourées par l'air*
- *Contiennent de l'air*

## CLICHE STANDARD DU THORAX :

- *Les bronches ne sont pas visibles.*
- *Seuls les vaisseaux pulmonaires sont visibles sous la forme d'arborisations ramifiées partant du hile.*

Il existe quatre densités radiologiques fondamentales :  
celles du

Sur une radiographie, on reconnaît les structures anatomiques par leurs différences de densité aux rayons X.

### Exemples

**Opacités de densité hydrique** : muscle, sang, organes pleins, poumon inondé, pneumonie, masse, etc.

**Opacités calciques** : os, métal, calcifications...

GAZ

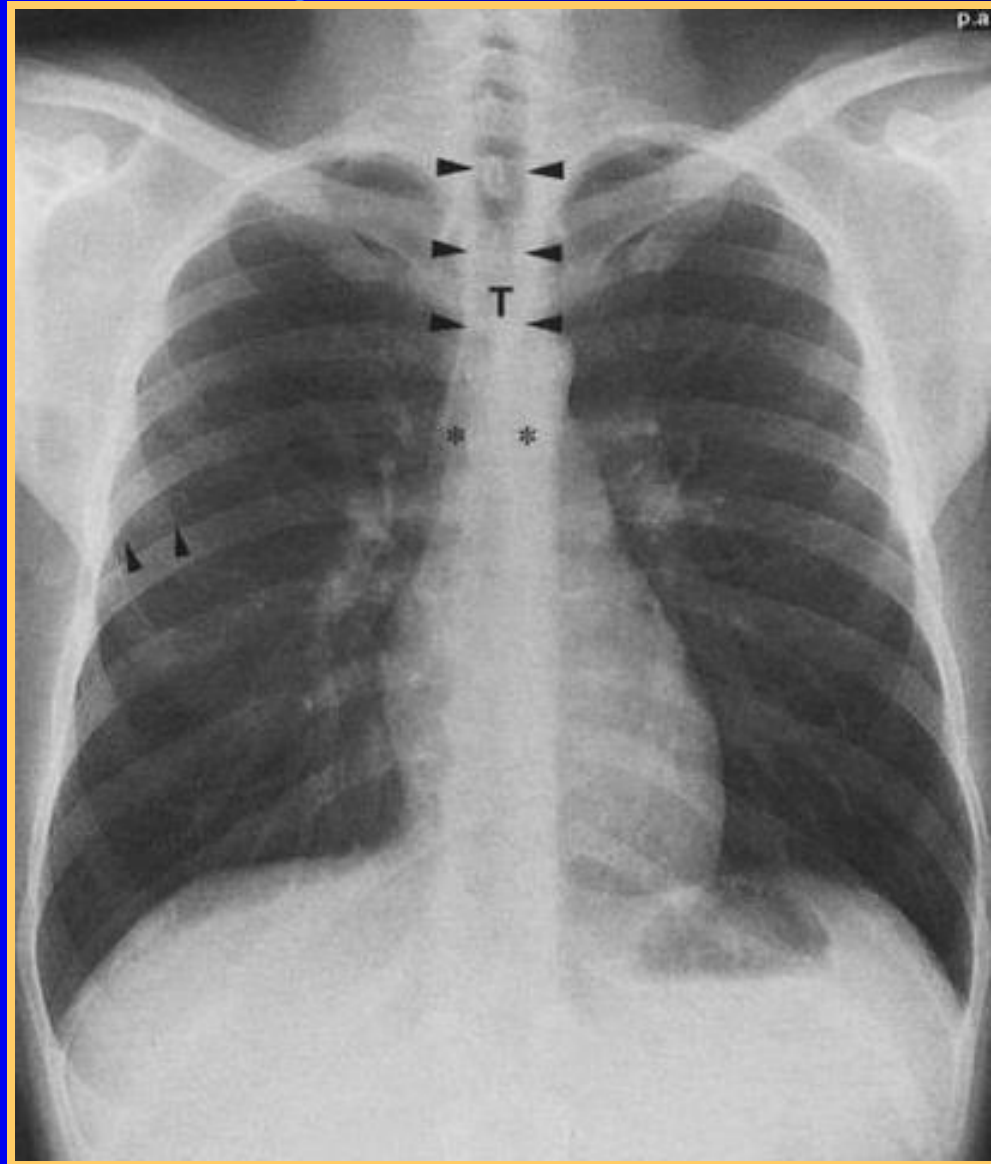
EAU

MÉTAL

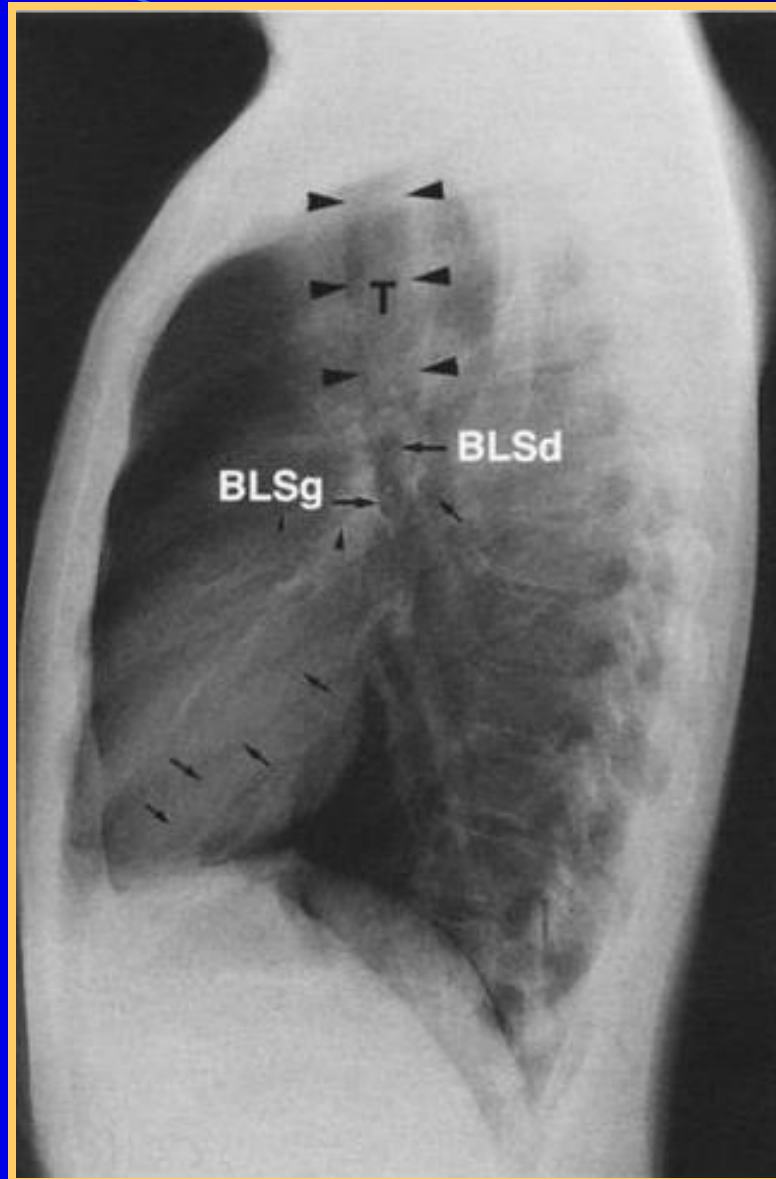
GRAISSE

CALCIUM

# FACE



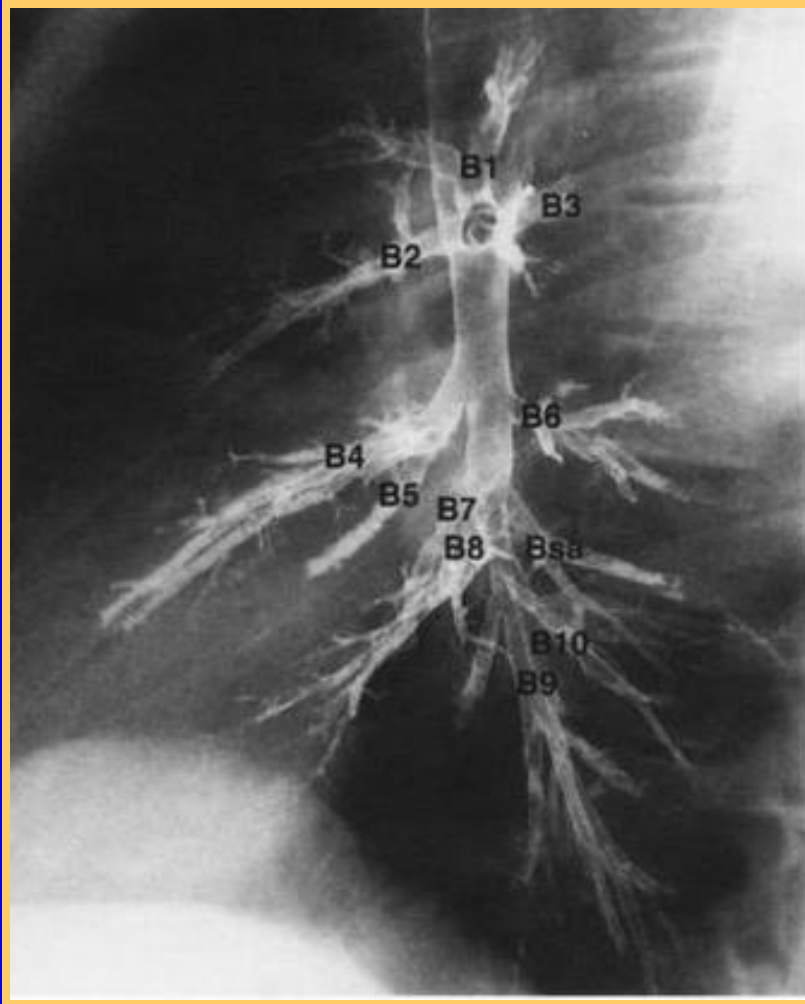
# PROFIL



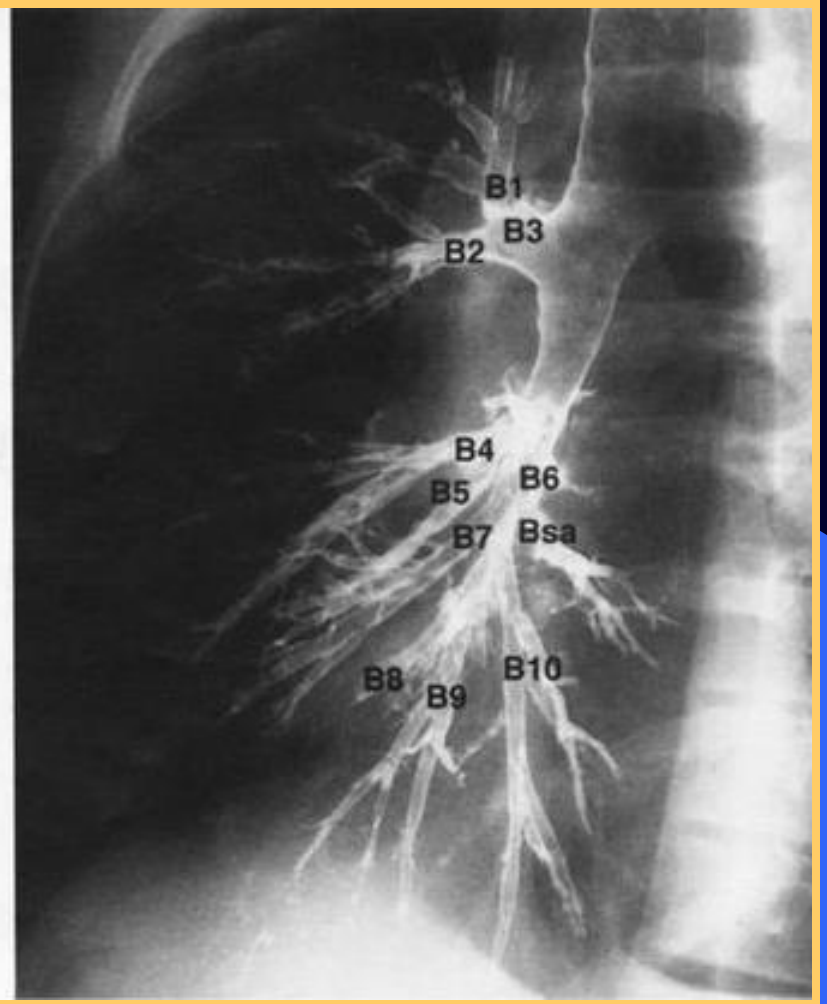
## BRONCHOGRAPHIE:

- *Examen permettant la visualisation des bronches par un produit de contraste opacifiant( lipiodol).*

# BRONCHOGRAPHIE



**PD**



**OPD**



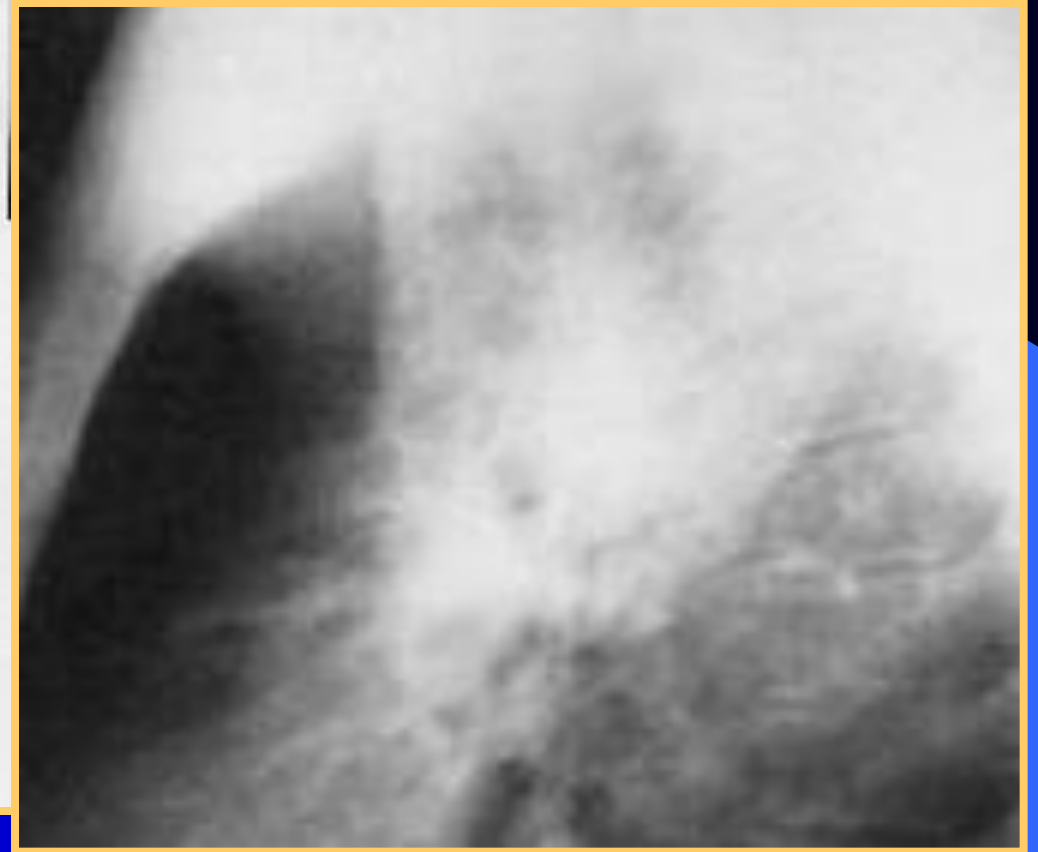
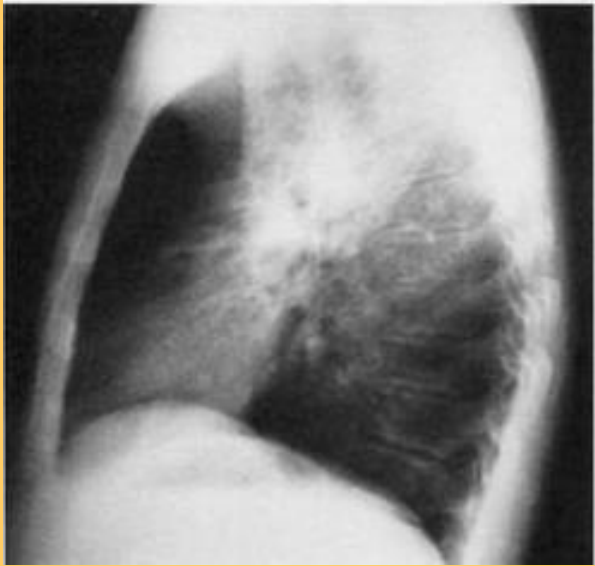
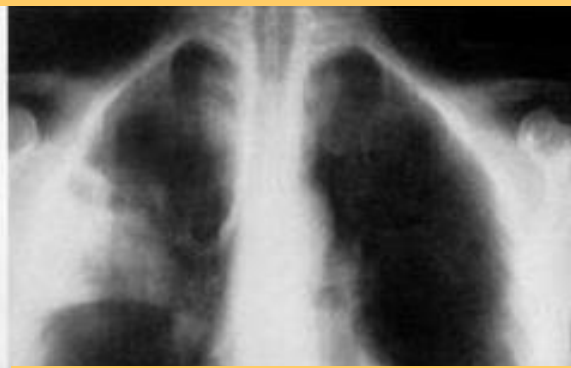
## Le bronchogramme aérique :

- *Dénote une lésion pulmonaire.*
- *Élimine une lésion pleurale , médiastinale ou pariétale.*

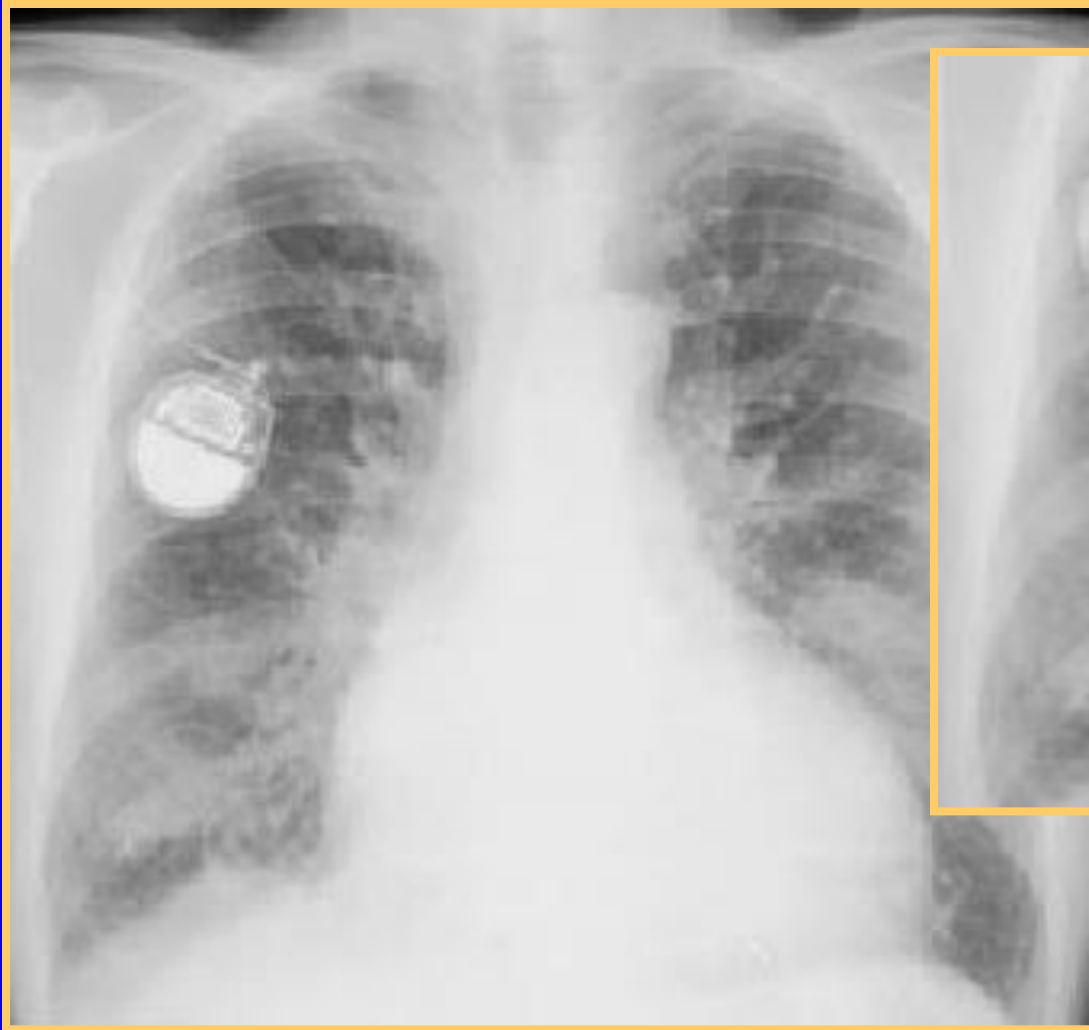
## ETIOLOGIES:

- *Pneumonies*
- *Œdème pulmonaire*
- *Infarctus pulmonaire ( embolie pulmonaire)*
- *Tuberculose*
- *Lésions pulmonaires chroniques*

# PNEUMONIE



# OAP



# TUBERCULOSE

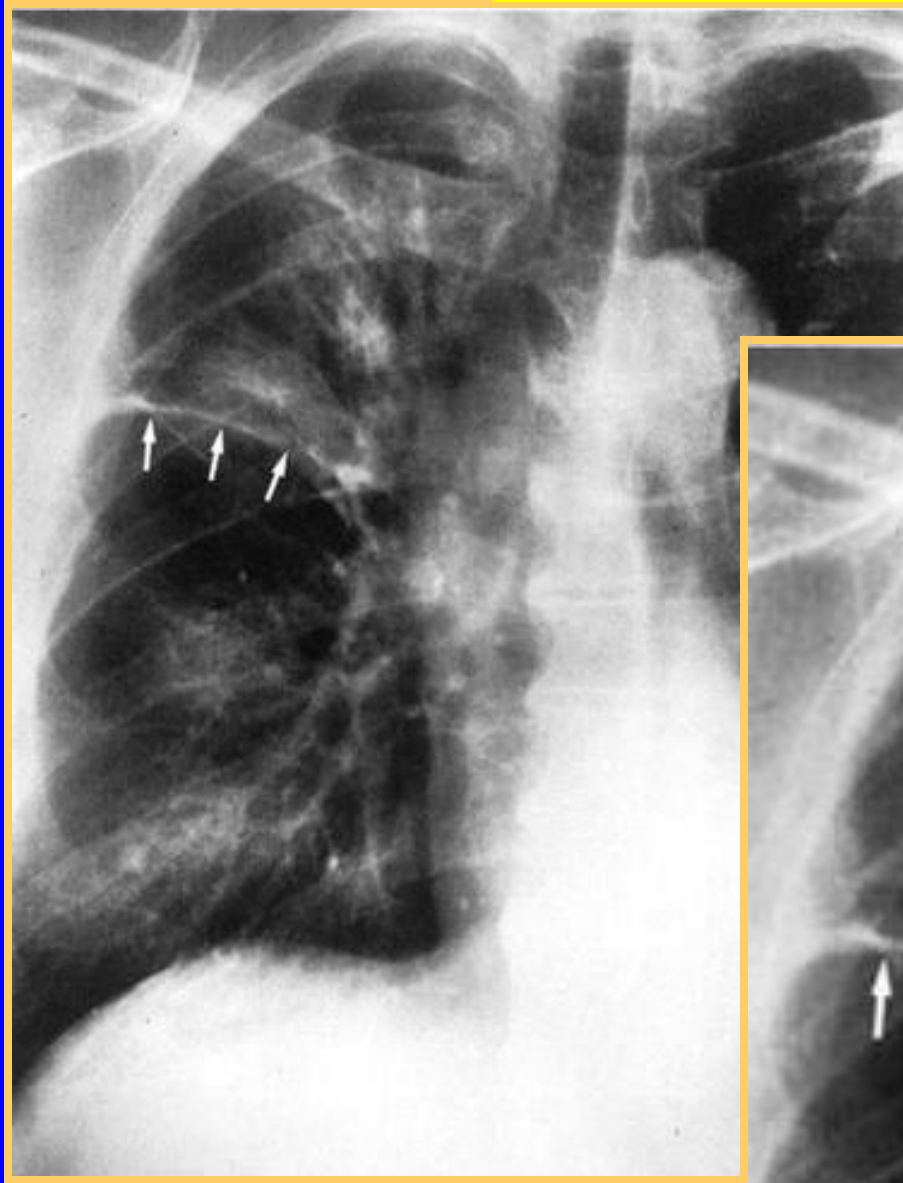


• Une lésion pulmonaire ne présentera pas de bronchogramme aérique si les bronches sont remplies de secrétions ou sont détruites ou absentes congénitalement .

## AUTRES APPLICATIONS DU SIGNE DE BRONCHOGRAMME AERIQUE :

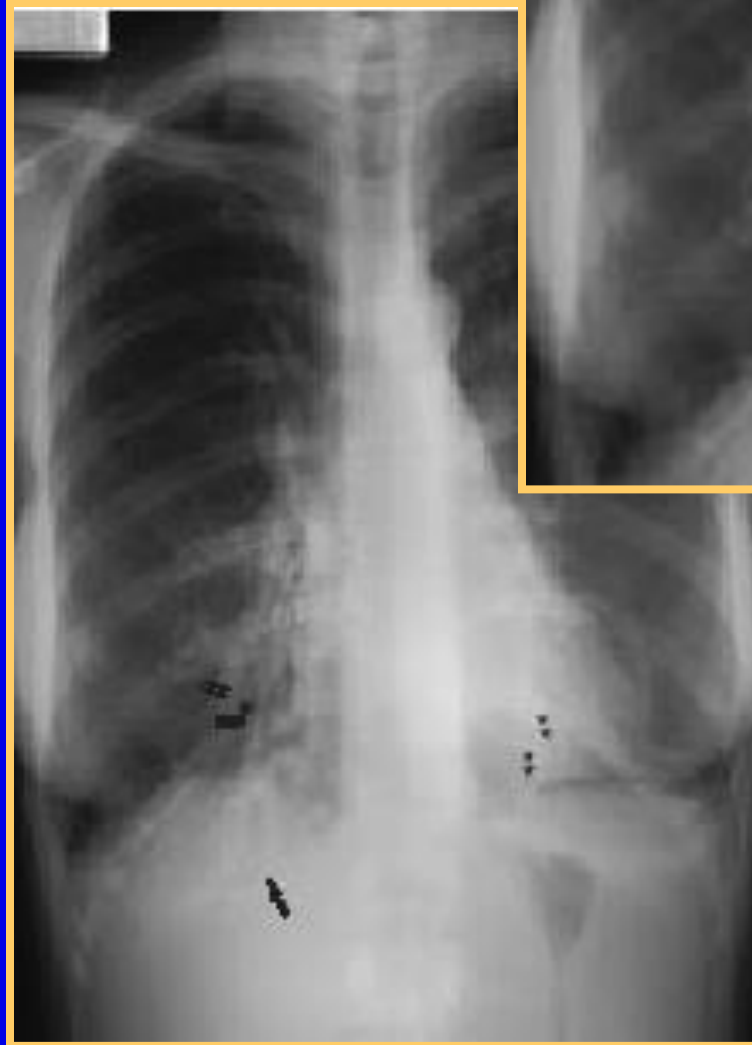
- *Des bronches accolées indiquent une atélectasie Segmentaire ou lobaire.*
- *Des bronches dilatées indiquent des bronchectasies.*

# ATELECTASIE

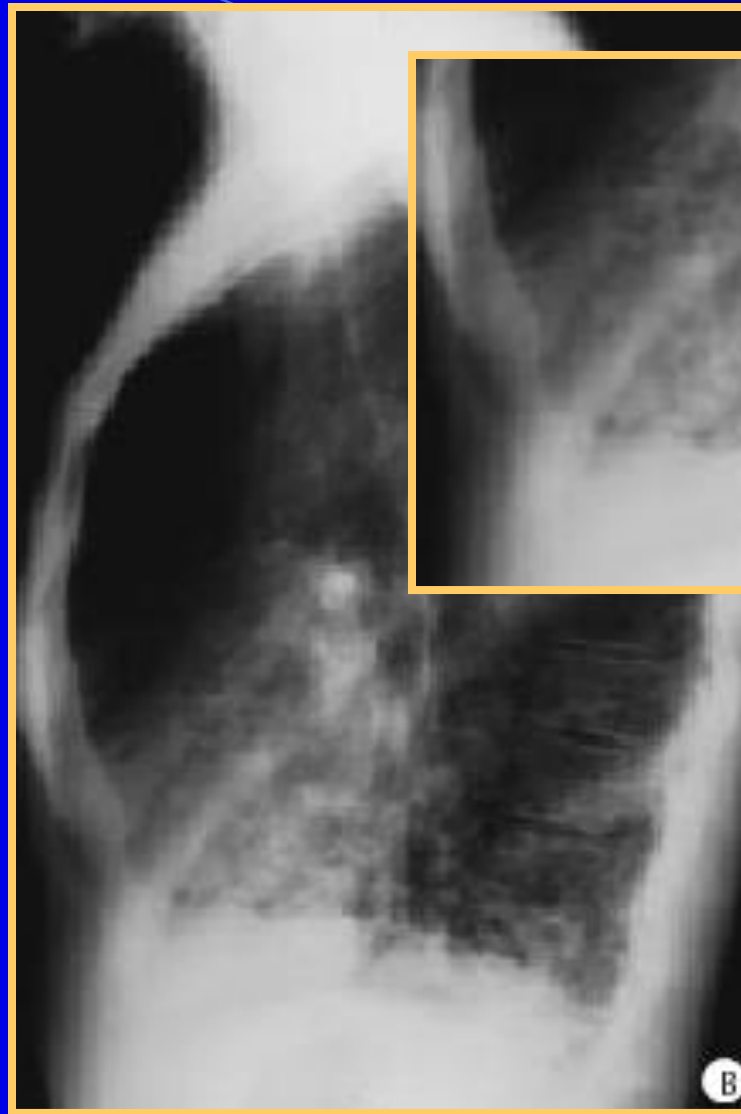




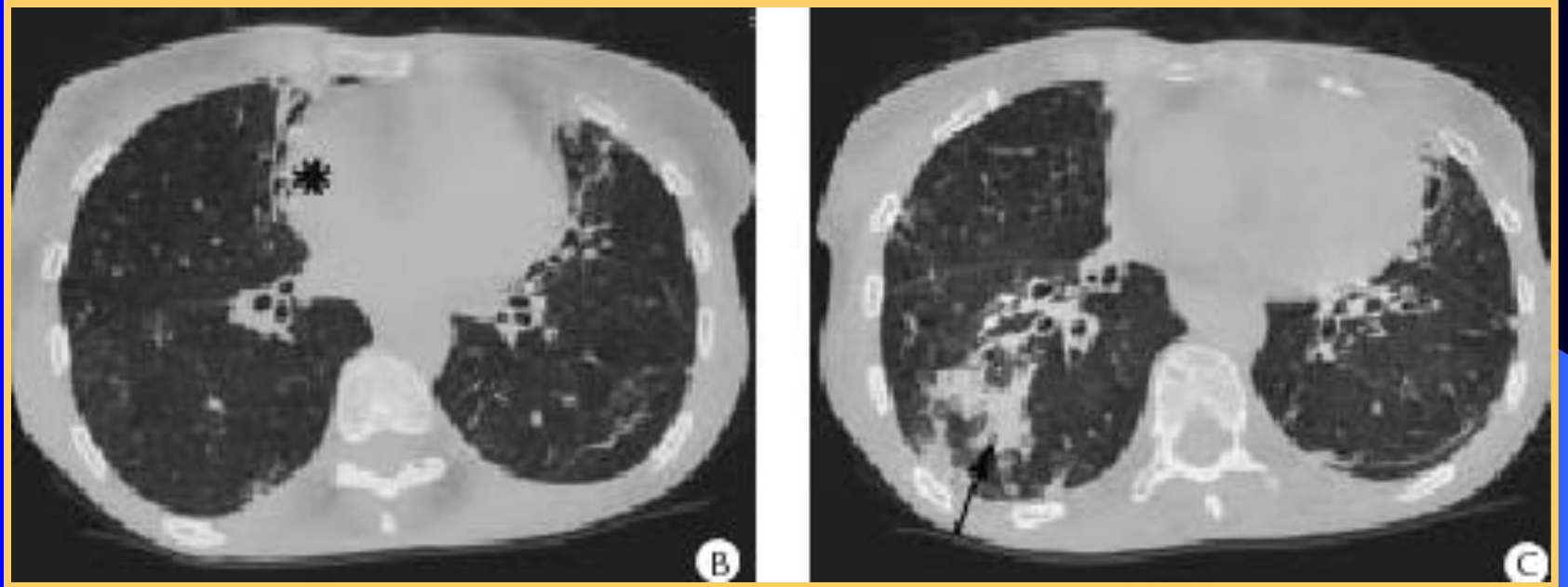
# DDB



# DDB



# DDB



MERCI