

Hôpital central de l'armée.
Mohamed Seghir nekkache.
Service d'imagerie médicale.
Pr. N. BOUBENDIR.

SYNDROME INTERSTITIEL

Dr. BOUDOUR.
2017.

SYNDROME INTERSTITIEL

Définition:

- Interstitiel vient du latin « intersistere » : être situé entre.
- L'ensemble de signes radiologiques liés à l'atteinte du tissu conjonctif pulmonaire de soutien.

SYNDROME INTERSTITIEL

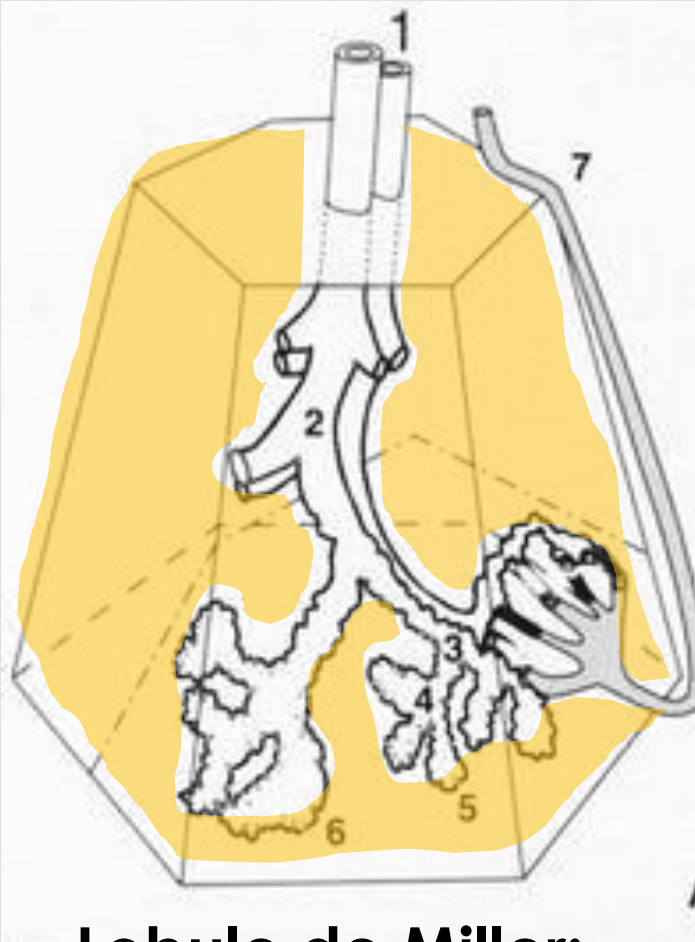
Physiopathologie:

Ce tissu, habituellement invisible, devient radio-opaque lorsqu'il s'épaissit, conséquence de:

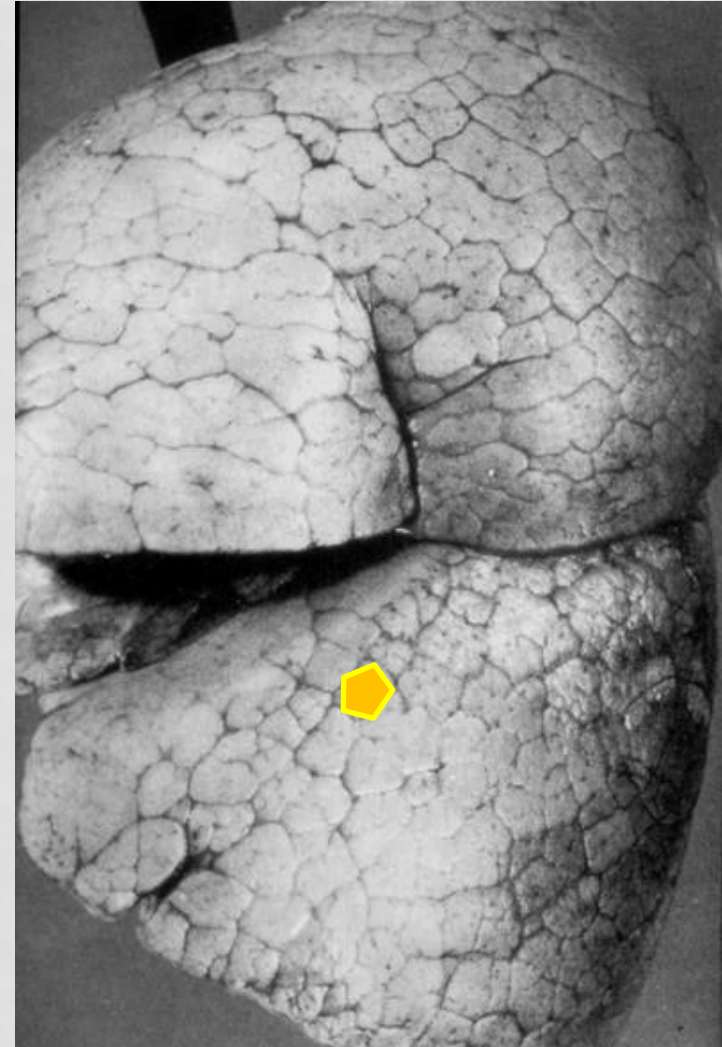
- **Une infiltration liquidienne** (œdème interstitiel)
- **Une stase veineuse et ou engorgement lymphatique**
(Défaillance cardiaque gauche, lymphangite.)
- **Une prolifération cellulaire anormale**
(granulomatose, cellules cancéreuses,...)
- **Fibrose.**

SYNDROME INTERSTITIEL

Rappel anatomique:



Lobule de Miller:
lobule secondaire

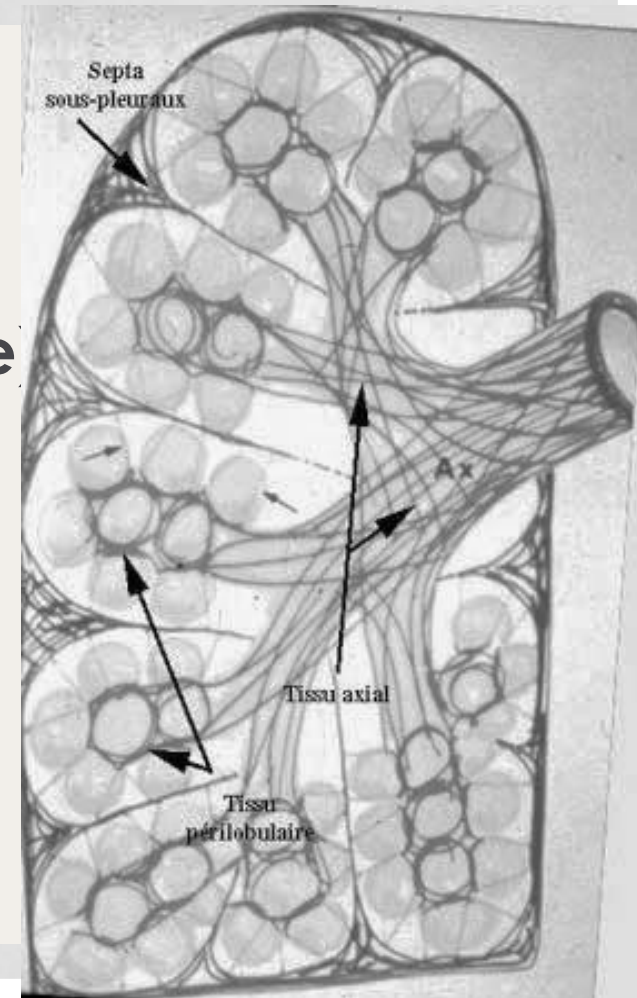


SYNDROME INTERSTITIEL

Rappel anatomique:

Territoires interstitiels pulmonaires:

- Tissu axial (péri broncho-vasculaire)
- Tissu péri lobulaire.
- Tissu intra-lobulaire.
- Tissu sous-pleural.



SYNDROME INTERSTITIEL

Corrélation anatomo-radiologique:

- **Secteur intra et péri lobulaire:**
 - Verre dépoli
 - Nodules
 - Réticulations
- **Secteur sous pleural:**
 - Lignes de Kerley
- **Secteur axial péri broncho vasculaire:**
 - Opacités hilifuges

SYNDROME INTERSTITIEL

Sémiologie radiologique :

- Contours nets.
- Non confluent.
- Sans broncho gramme aérien.
- Absence de systématisation.
- Evolution lente.

SYNDROME INTERSTITIEL

Aspects radiologiques:

- Opacités en verre dépoli.
- Miliaire nodulaire.
- Images linéaires et réticulaires.
- Opacités hilifuges.

SYNDROME INTERSTITIEL

Opacité en verre dépoli:



Verre dépoli



TLT normal

SYNDROME INTERSTITIEL

Miliaire micro et macro nodulaire:

- Micro nodules < 3mm.
- Nodules: entre 3 et 7 mm.
- Macro nodules > 7mm.



SYNDROME INTERSTITIEL

Miliaire micro et macro nodulaire:

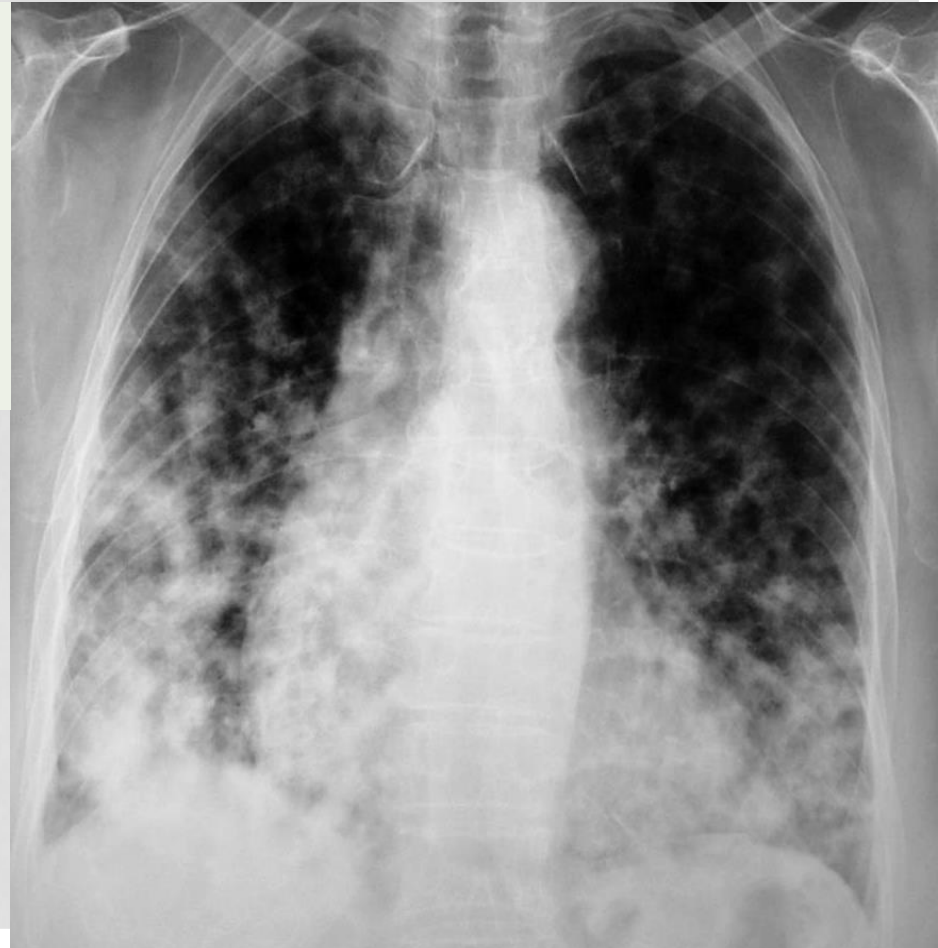
- Micro nodules < 3mm.
- Nodules: entre 3 et 7 mm.
- Macro nodules > 7mm.



SYNDROME INTERSTITIEL

Miliaire micro et macro nodulaire:

- Micro nodules < 3mm.
- Nodules: entre 3 et 7 mm.
- Macro nodules > 7mm.



SYNDROME INTERSTITIEL

Lignes et réticulations:

- Lignes de Kerley **B** (**b**asale):

Epaississement des septa inter-lobulaires sous-pleuraux des bases



Défaillance cardiaque ****

(Oedème pulmonaire subaiguë
= au stade interstitiel)

SYNDROME INTERSTITIEL

Lignes et réticulations:

Lignes de Kerley **A** (**A**picales et **a**rciformes)

Epaississement des septa inter-lobulaires sous-pleuraux des apex.



SYNDROME INTERSTITIEL

Lignes et réticulations:

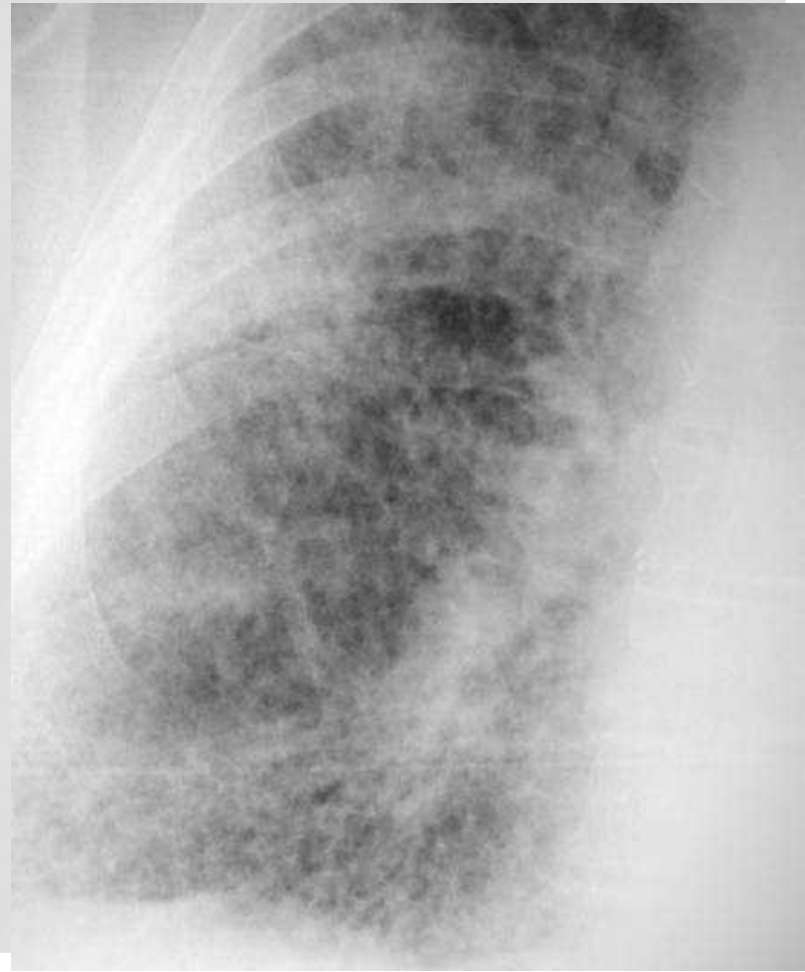
Aspect en «mailles de filet».



SYNDROME INTERSTITIEL

Lignes et réticulations:

Aspect en « rayons de miel » ou en « nid d'abeilles »

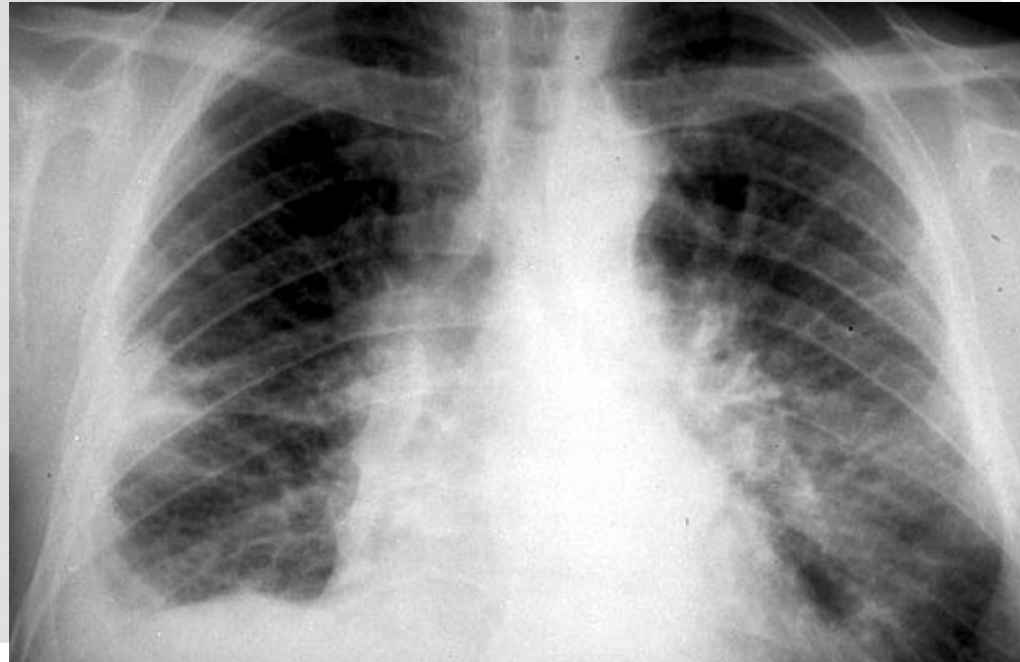


Stade de destruction ultime des fibroses

SYNDROME INTERSTITIEL

Opacités hilifuges

- Il s'agit ici d'un syndrome interstitiel bilatéral et diffus, se traduisant par des travées opaques hilifuges prenant une disposition **en rayons de roue**.



SYNDROME INTERSTITIEL

Opacités hilifuges

**Aspect dit en « perles enfilées »,
prédominant aux bases**



**Etiologie principale:
lymphangite pulmonaire métastatique**

SYNDROME INTERSTITIEL

Les étiologies du syndrome interstitiel :

- L'œdème pulmonaire au stade interstitiel.
- Les pneumopathies virales.
- Les lymphangites pulmonaires métastatiques.
- Les pneumopathies interstitielles diffuses:
 - Primitives ou Fibroses pulmonaires idiopathiques (FPI)
 - Secondaires:
 - Granulomatoses pulmonaires:
 - Sarcoidose,
 - Pneumoconioses,
 - Histiocytose X,
 - Alvéolites allergiques extrinsèques: «poumon de fermier»
 - Collagénoses :
 - Sclérodermie,

SYNDROME INTERSTITIEL

Exemples :

- Œdème pulmonaire subaigu



SYNDROME INTERSTITIEL

Exemples :

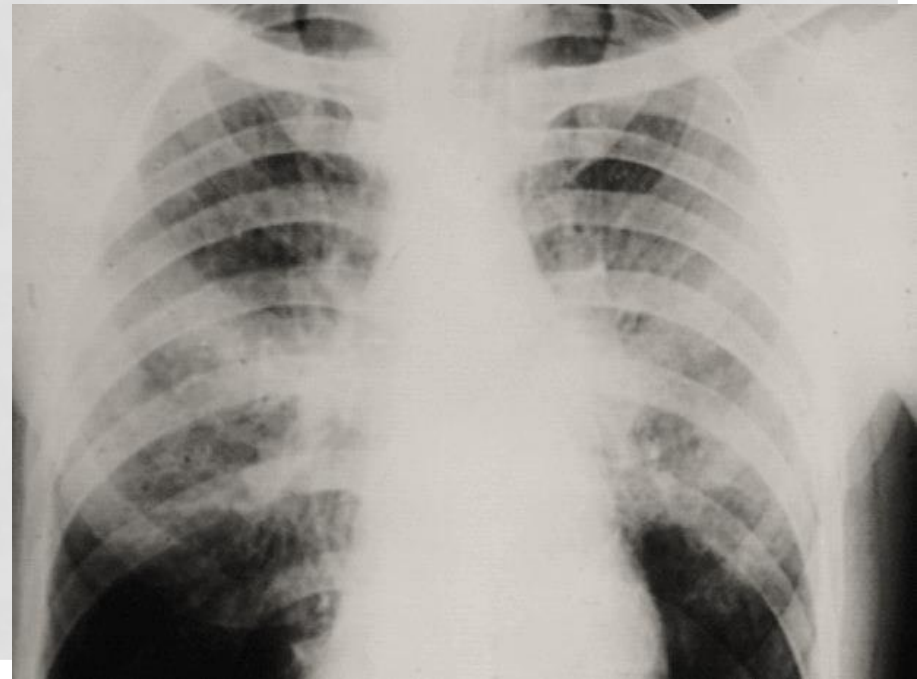
- Pneumopathie virale:



SYNDROME INTERSTITIEL

Exemples :

**Les pneumopathies interstitielles diffuses:
«poumon de fermier»**



SYNDROME INTERSTITIEL

Exemples :

- Les pneumoconioses fibrogènes: maladies professionnelles liées à l'exposition à des poussières
- Exemple: la sidérose, l'asbestose, la silicose,
- TLT: aspect de fibrose réticulaire bibasale



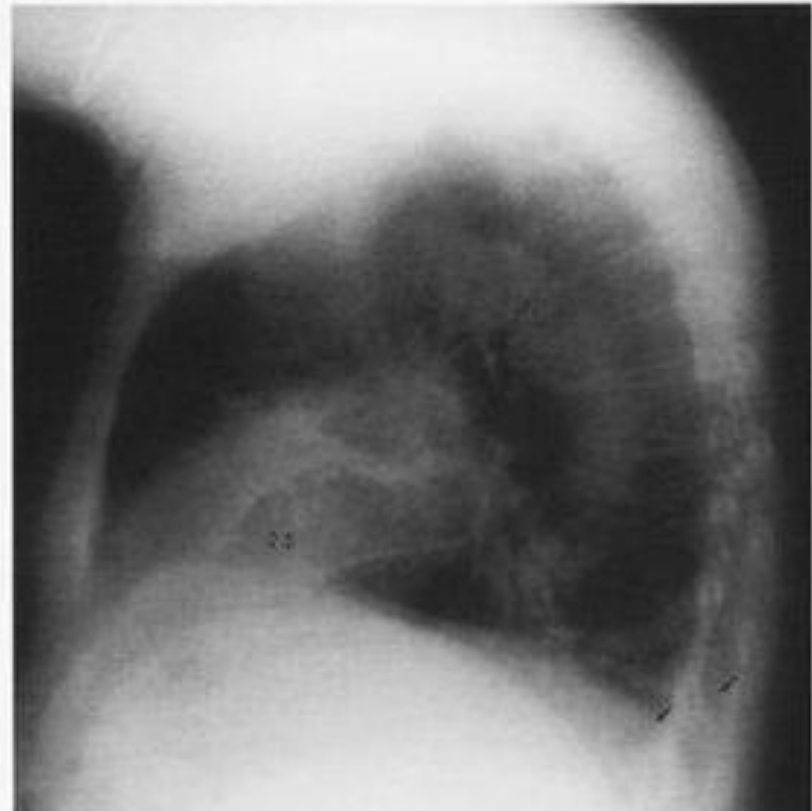
SYNDROME INTERSTITIEL

Exemples :

Fibrose pulmonaire idiopathique (FPI)



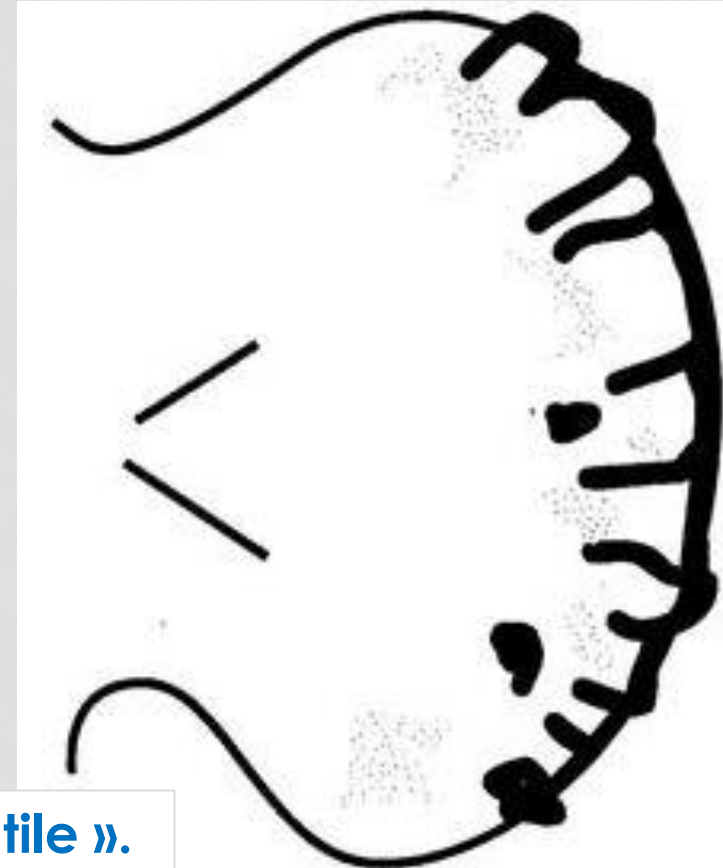
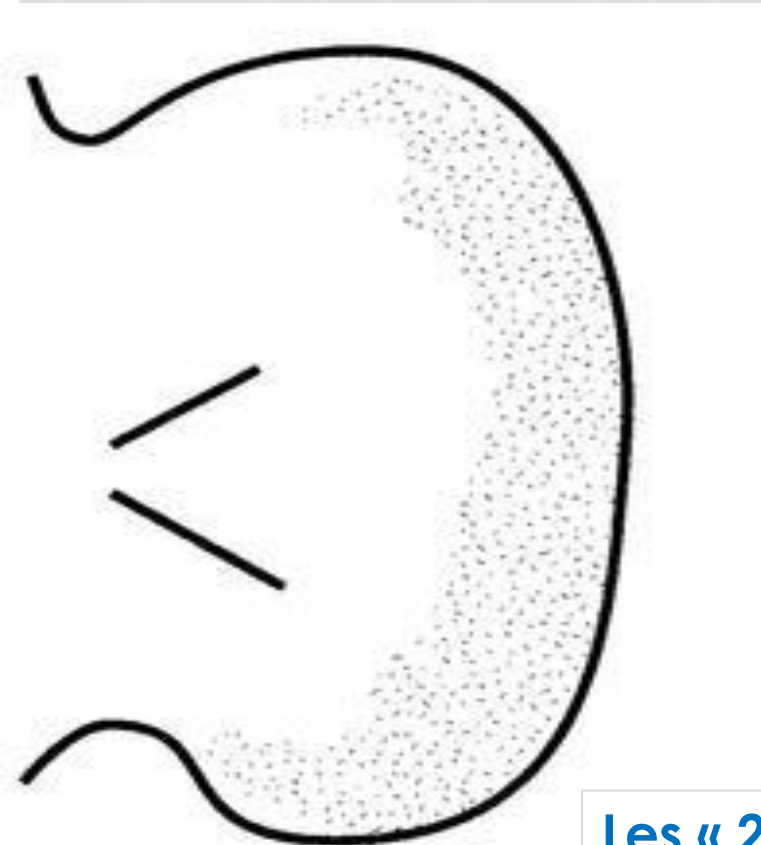
A



DIAGNOSTIC DIFFÉRENCIEL

DIAGNOSTIC DIFFÉRENCIEL

- Aspect normal versus syndrome interstitiel



Les « 2 cm de cortex utile ».

DIAGNOSTIC DIFFÉRENCIEL

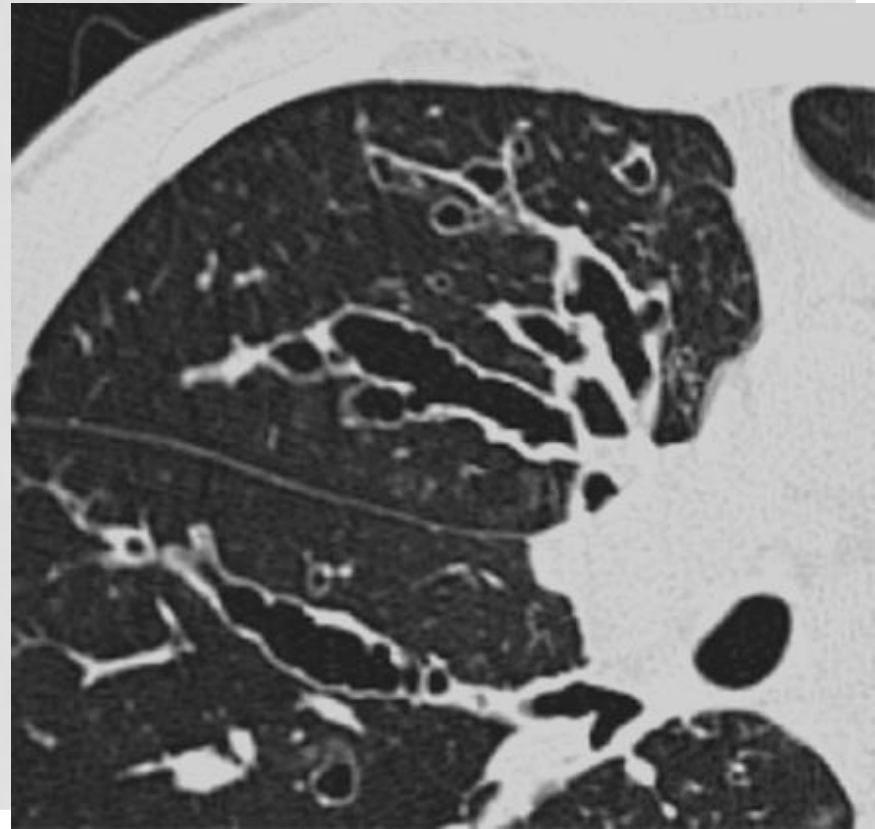
- **Syndrome alvéolaire:**

- Opacité de tonalité hydrique.
- Broncho gramme aérique.
- Systématisée avec appui scissural.
- Limites floues ; confluentes
- Evolution rapide.



DIAGNOSTIC DIFFÉRENCIEL

- Syndrome bronchique



CONCLUSION:

- Le syndrome interstitiel est d'aspects multiples et variés.
- En pratique, ils sont souvent associés.
- La connaissance de la sémiologie radiologique élémentaire du thorax est fondamentale pour orienter l'exploration.
- Si RX thorax insuffisante, la TDM thoracique en haute résolution est l'élément diagnostique essentiel.