

Hôpital central de l'armée
Docteur Mohamed Seghir Nekkache
Service d'imagerie médicale

LE SIGNE DE LA SILHOUETTE

3ème année de médecine
2012-2013

Dr. MALKI

Introduction

Il s'agit d'un signe sémiologique fondamental dans l'interprétation d'un cliché de radiographie thoracique.

PIERRE BERNADAC le compare au "compas" du radiologue.

Ce signe revêt une grande valeur pour la détermination topographique d'une opacité intra-thoracique.

Ce signe a été décrit initialement dès 1935 par H. KENNON DUHAM à CINCINNATI (U.S.A.), mais a été vulgarisé comme beaucoup d'autres signes par FELSON.

Rappel

- **Lexique :**

Tonalité = Radiographie standard

Densité = TDM

Signal = IRM

Rappel

- **Différentes tonalités radiologiques :**

BLANC : absorption importante

OSSEUSE

Très opaque

HYDRIQUE

Opaque

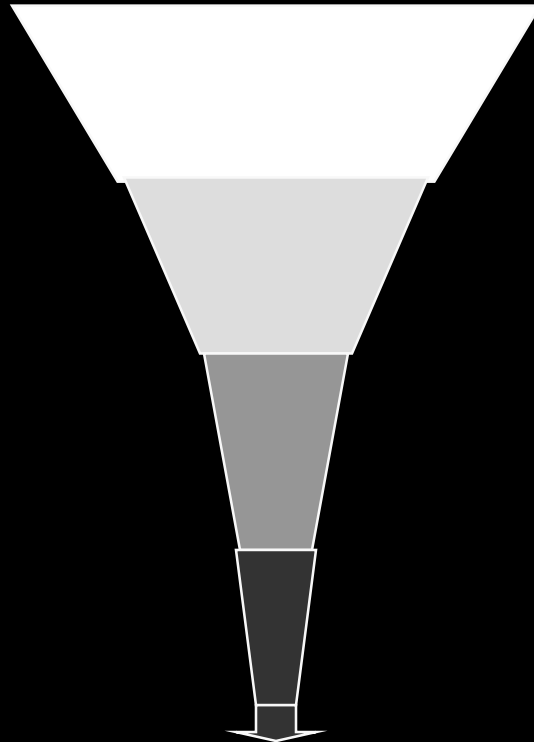
GRAISSEUSE

Peu opaque

AERIQUE

Clair

Noir : absorption quasi nulle



Rappel

■ Différentes tonalités radiologiques :

OSSEUSE

Très opaque



HYDRIQUE

opaque



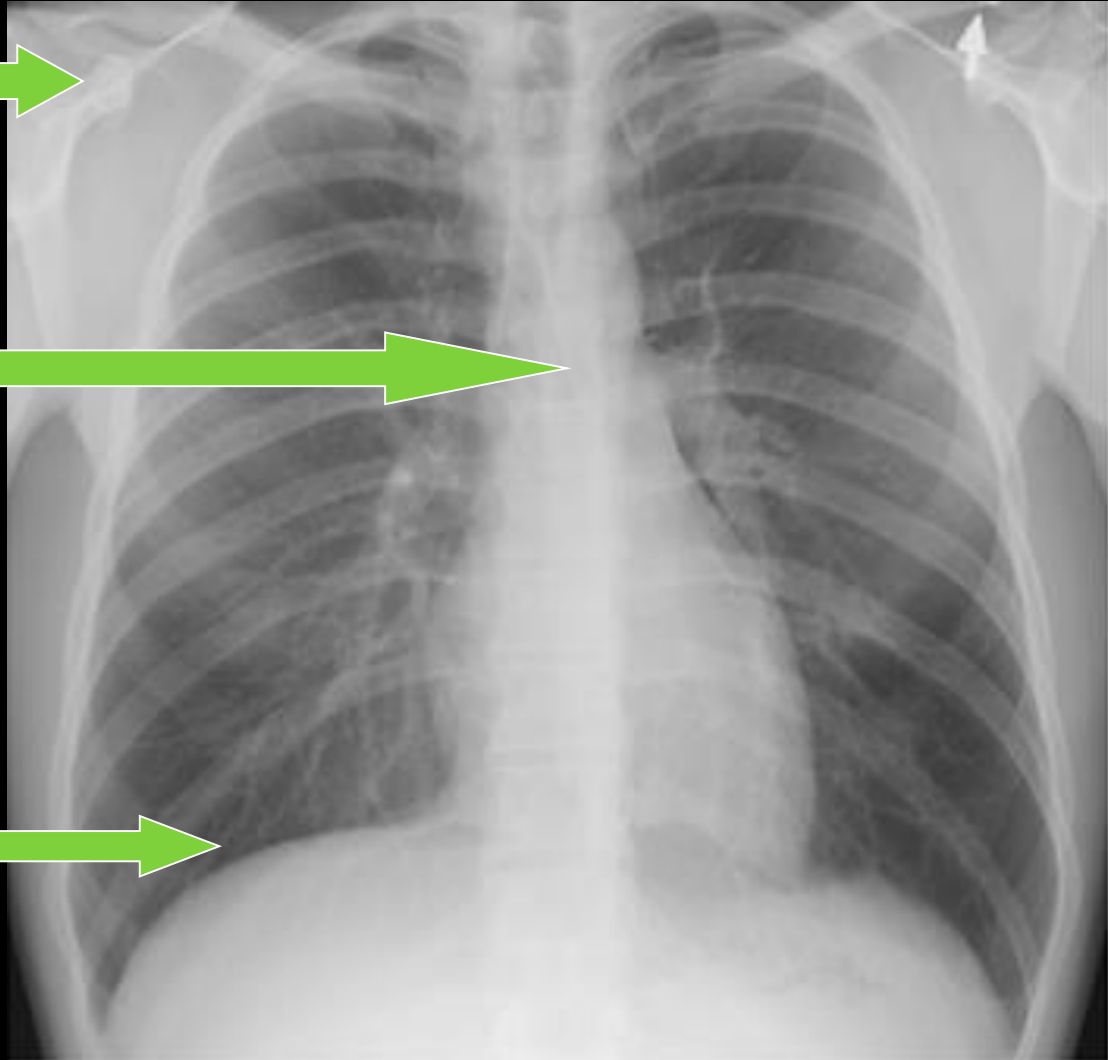
GRAISSEUSE

Peu opaque



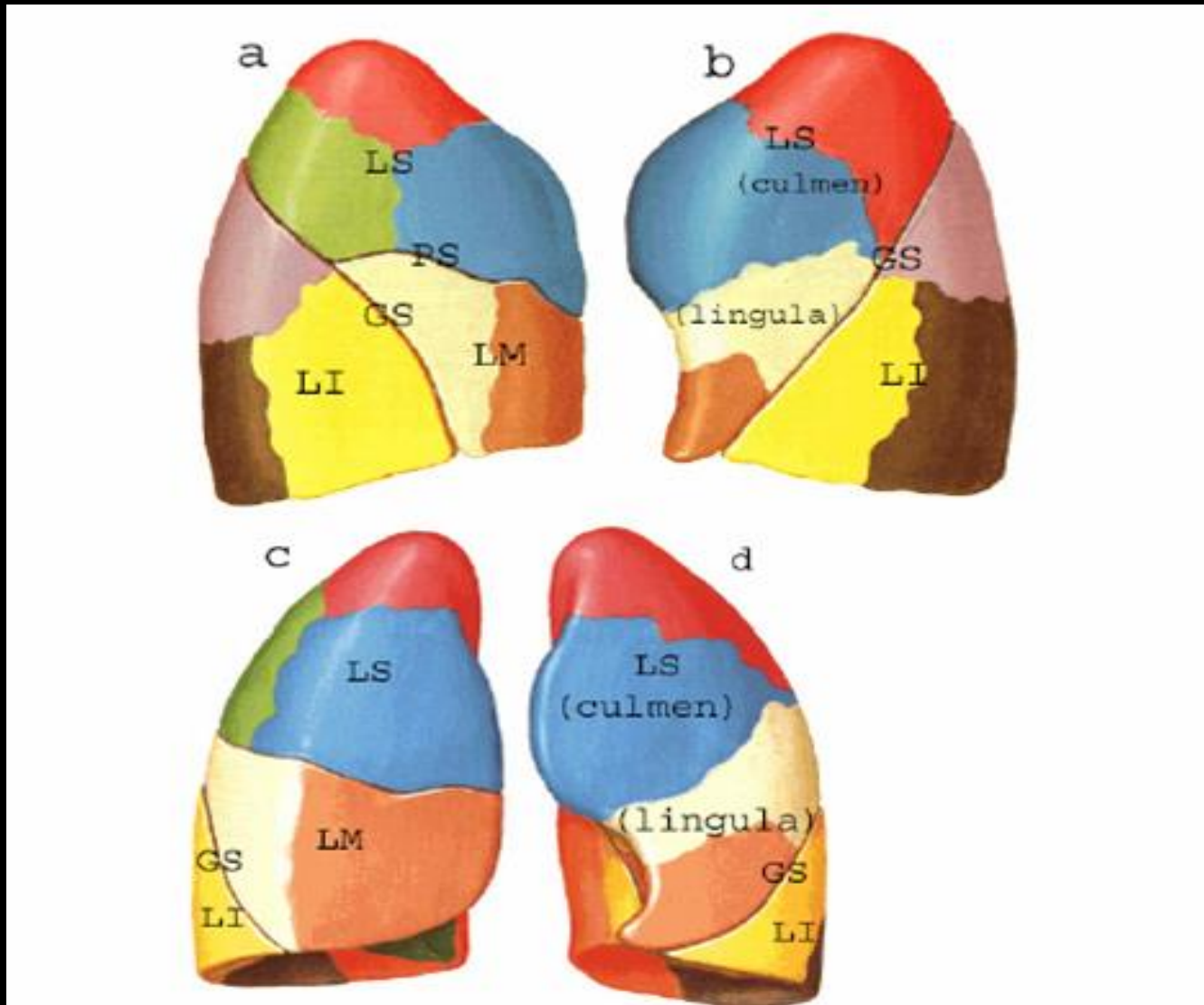
AERIQUE

clair



Rappel

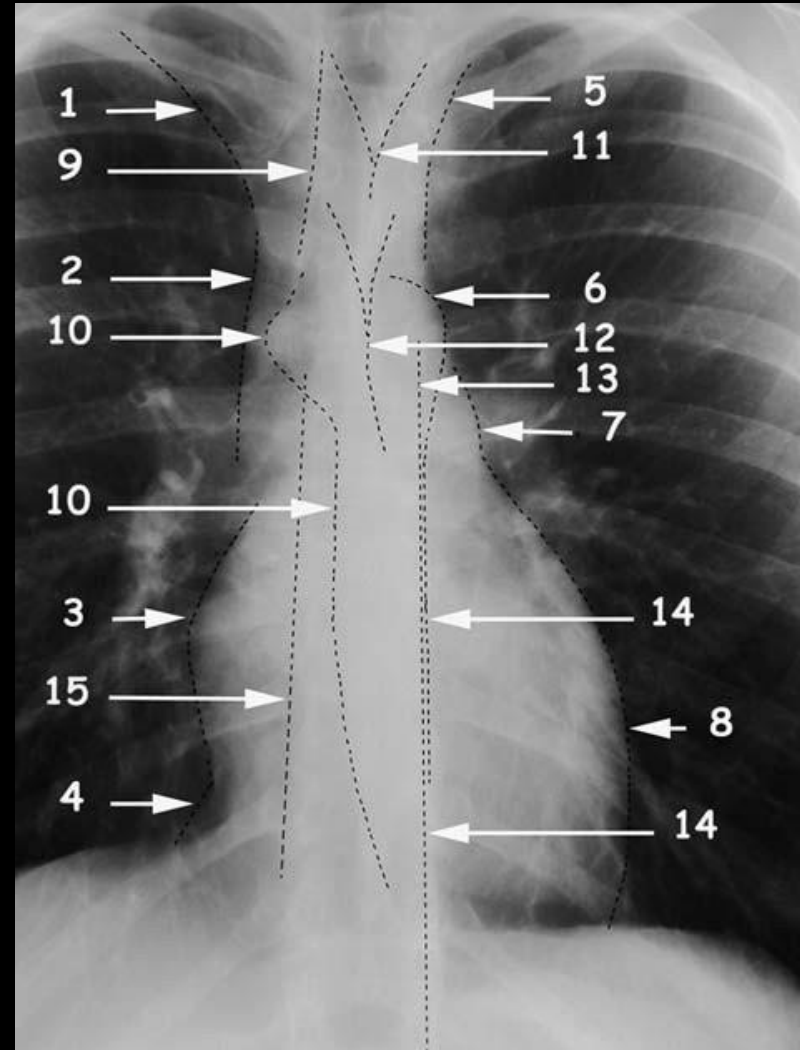
■ Anatomie :



Rappel

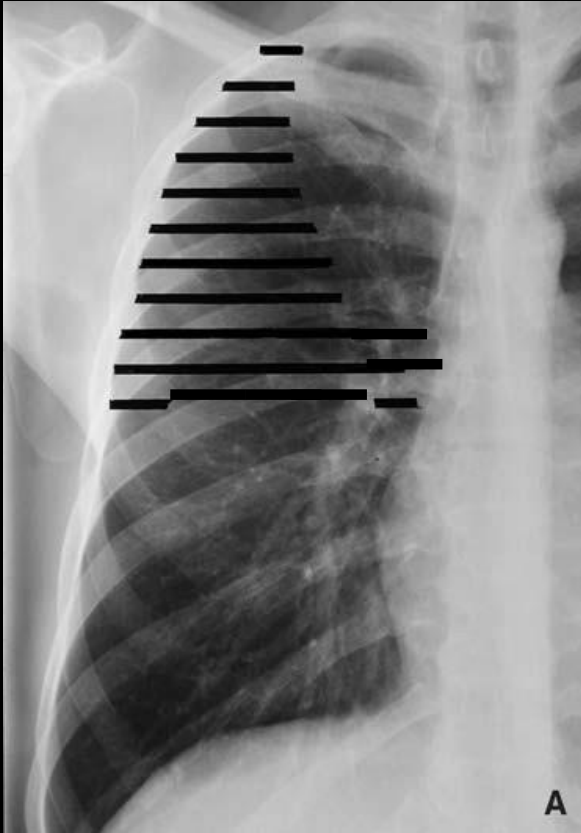
■ Radio-Anatomie :

- 1 tronc veineux brachio-céphalique droit
- 2 veine cave supérieure
- 3 oreillette droite
- 4 veine cave inférieure
- 5 artère sous-clavière gauche
- 6 bouton aortique
- 7 tronc de l'artère pulmonaire
- 8 ventricule gauche
- 9 bande para-trachéale droite
- 10 ligne para-azygo-œsophagienne
- 11 ligne médiastinale postérieure
- 12 ligne médiastinale antérieure
- 13 ligne para-vertébrale gauche
- 14 ligne para-aortique
- 15 ligne para-vertébrale droite



Rappel

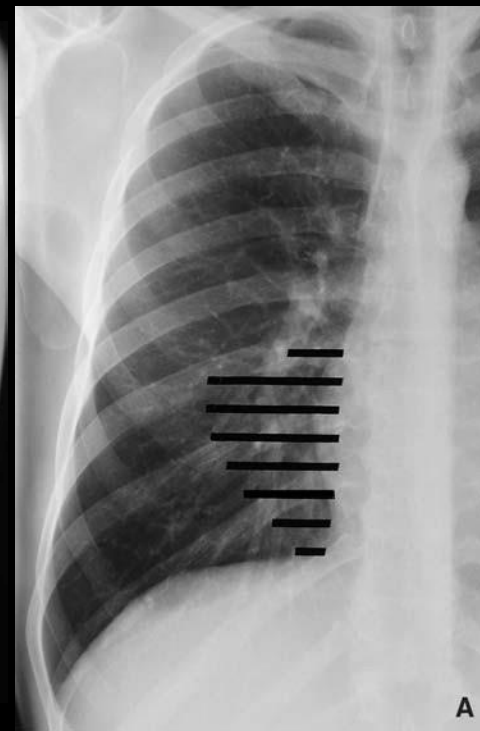
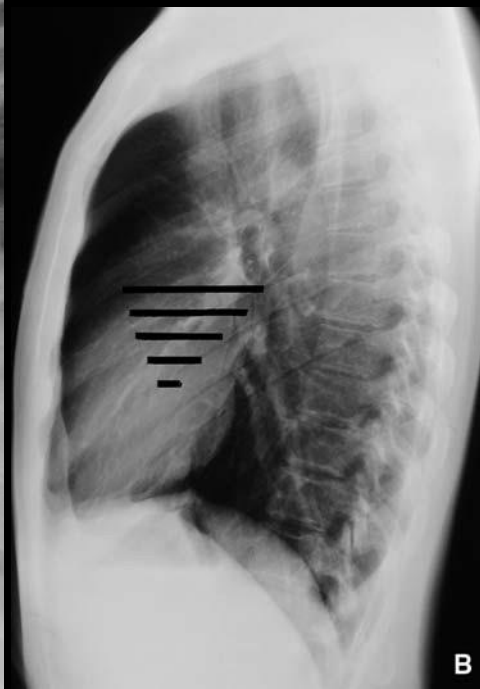
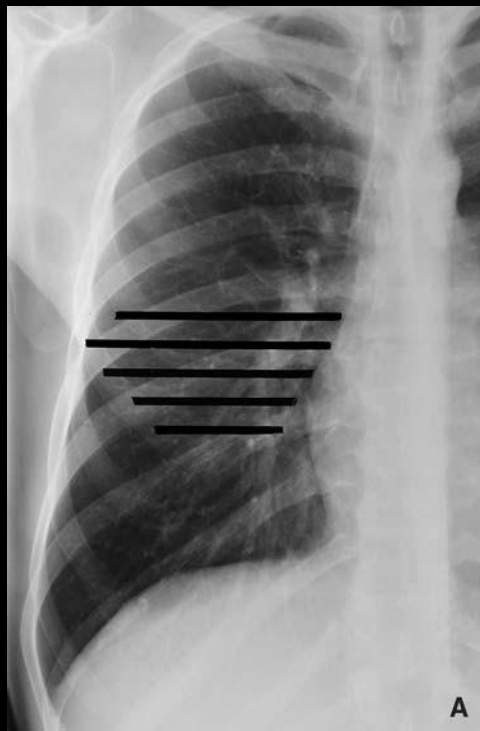
■ Radio-Anatomie :



Le segment antérieur (2) du lobe supérieur droit est en contact avec la partie supérieure du bord droit du cœur et l'aorte ascendante.

Rappel

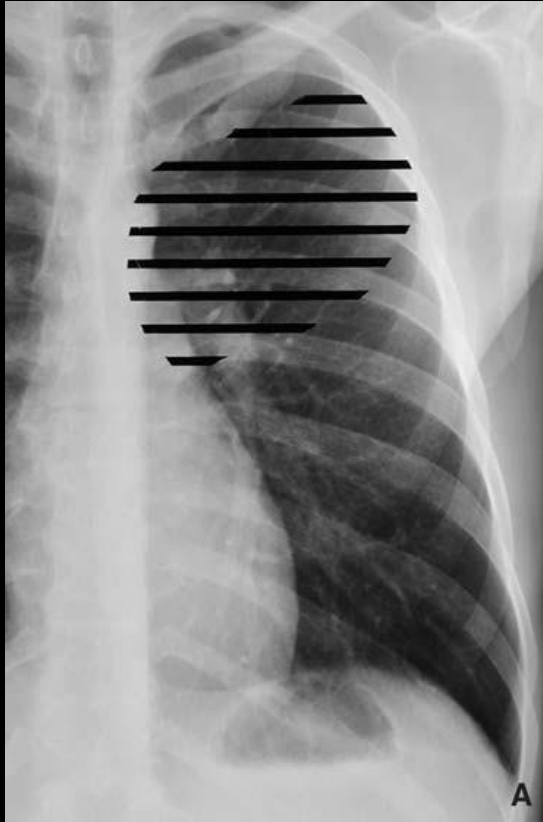
■ Radio-Anatomie :



Lobe moyen (4-5) en contact avec le bord droit du cœur (antérieur)

Rappel

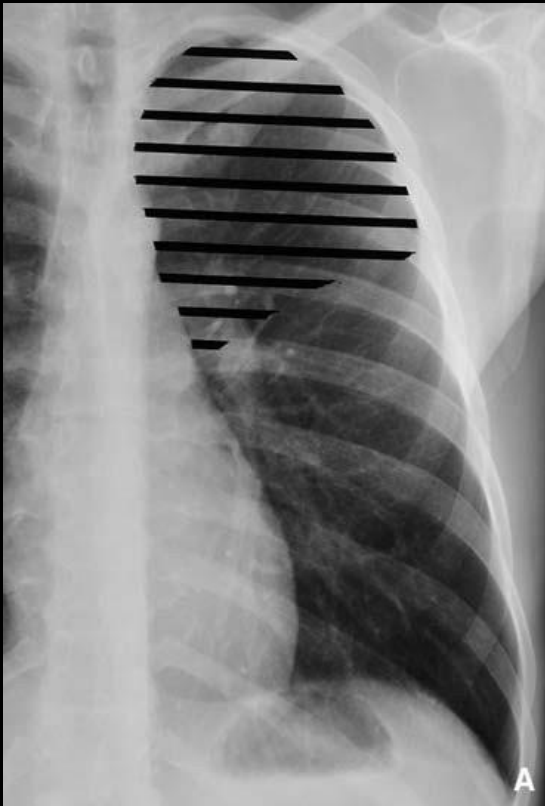
■ Radio-Anatomie :



le segment antérieur (2) du lobe supérieur gauche est en contact avec la partie supérieure du bord gauche du cœur.

Rappel

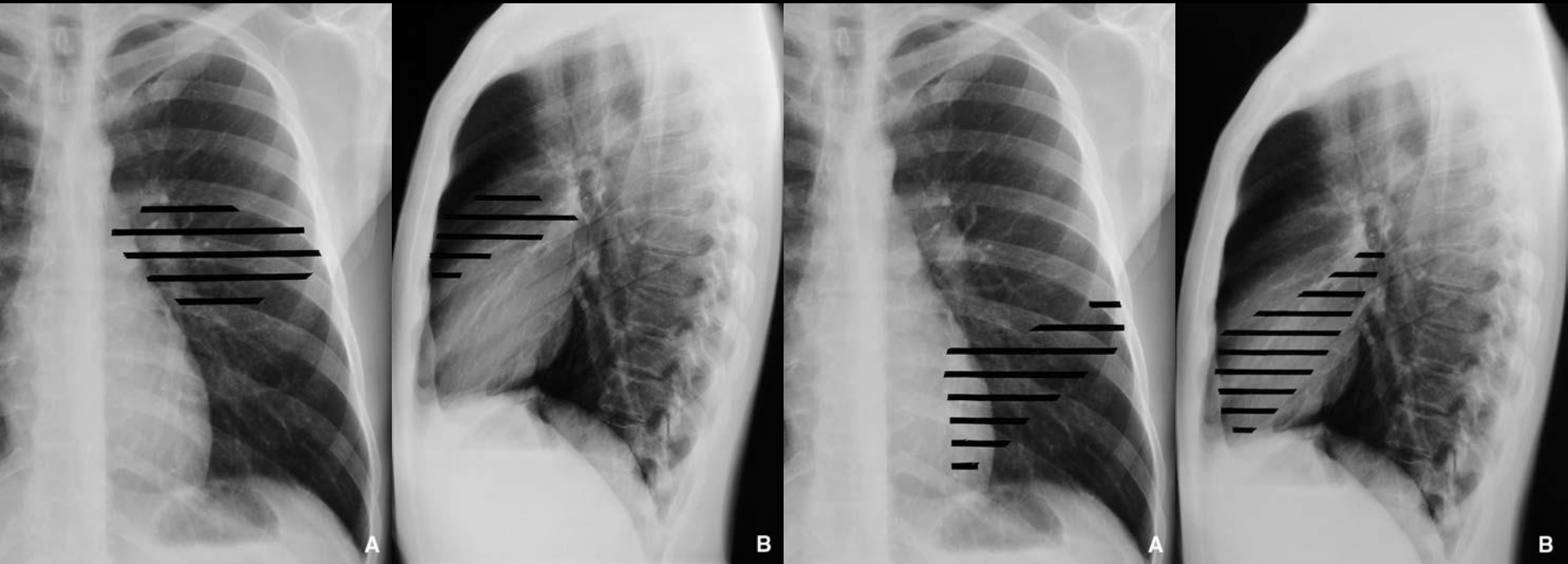
■ Radio-Anatomie :



Le segment apico-dorsal (1-3) du culmen est en contact avec le bouton aortique (postérieur).

Rappel

■ Radio-Anatomie :



La lingula (4-5) est en contact avec le bord gauche du cœur (antérieur)

Le signe de la silhouette

■ Définition :

Une OPACITE thoracique, comparée à la tonalité de l'eau, en contact avec le bord du cœur ou de l'aorte, viscères eux-mêmes de tonalité hydrique, efface l'image de ce bord.

Cette opacité se fond avec l'opacité cardiovasculaire.

Les deux opacités ne sont plus séparables.

Comme dans une silhouette on ne voit plus qu'une seule opacité; il n'existe plus qu'une seule limite périphérique.

Professeur D. ANTHOINE CHU de NANCY

Le signe de la silhouette

■ Définition :

Une lésion dont l'opacité correspond à celle de l'eau, en contact anatomique avec le cœur, l'aorte ou le diaphragme effacera leur contour le long de la zone de contact

B. FELSON

Le signe de la silhouette

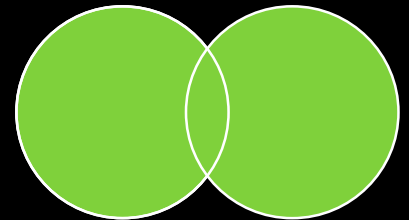
■ En pratique :

- Si deux opacités, de tonalité égale "eau", donnent entre elles naissance à "**un signe de la silhouette positif**", c'est qu'elles sont situées dans le même "plan géographique", antérieur ou postérieur.



- Si deux opacités de tonalité égale "eau", ne se confondent pas "**signe de la silhouette négatif**", c'est qu'elles sont situées dans des plans différents : l'une est située en avant de l'autre.

On voit parfaitement la limite entre les deux.



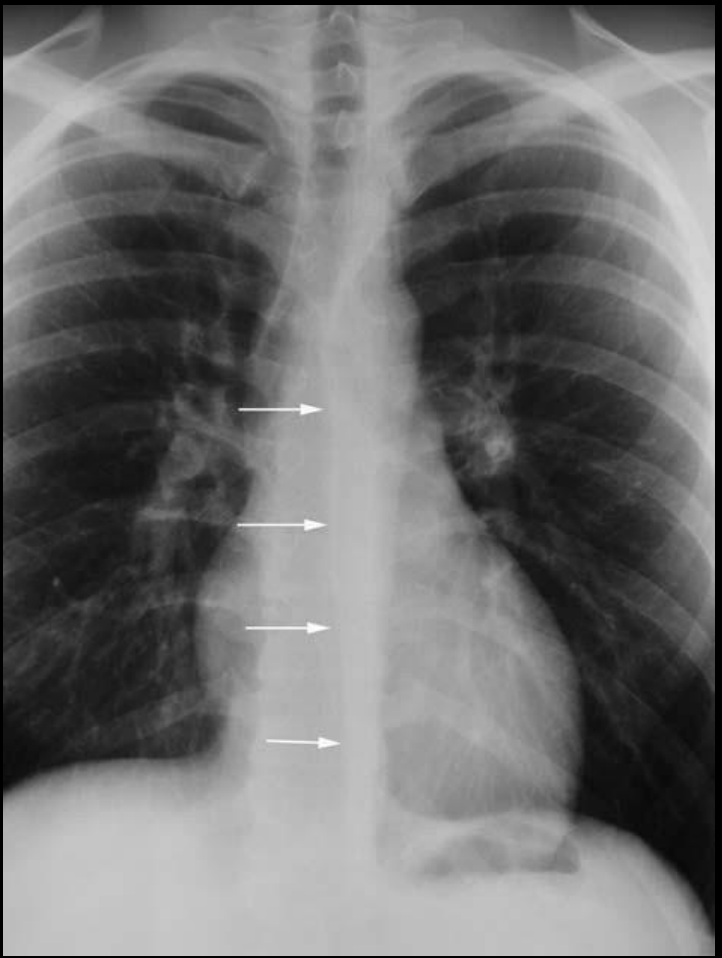
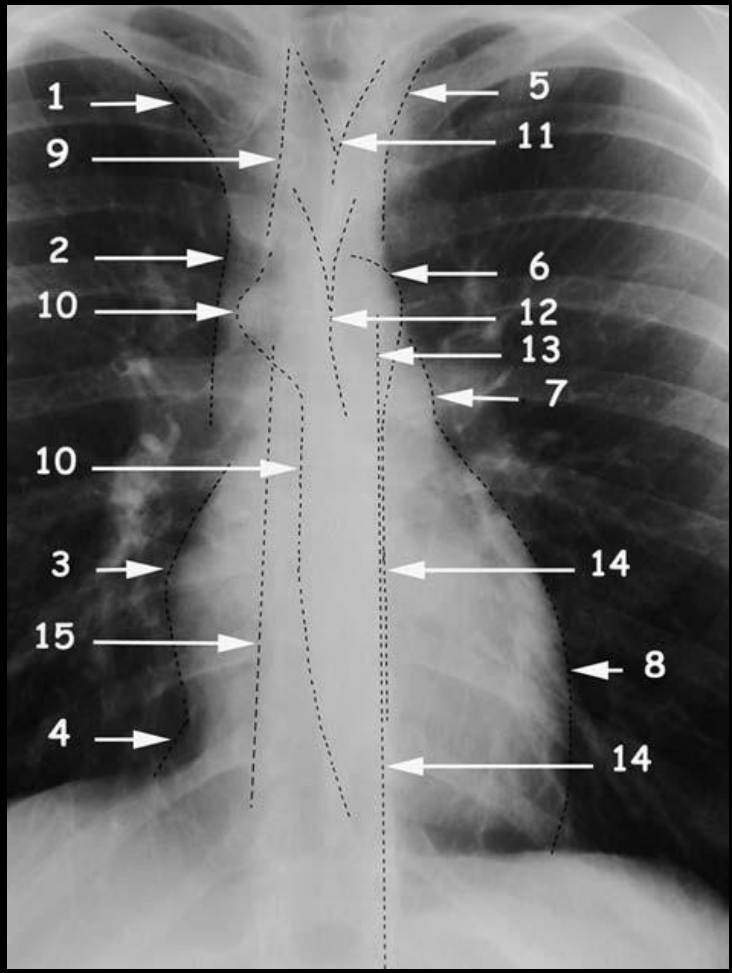
Le signe de la silhouette

■ Intérêt :

- Ce signe se recherche au niveau des interfaces cardiaques et aortiques.
- Il a une grande valeur pour la détermination topographique d'une opacité intra-thoracique qu'elle soit médiastinale ou pulmonaire.

Exemples

■ Les lignes de réflexion du médiastin :



Exemples

- Au cliché du profil :



Exemples

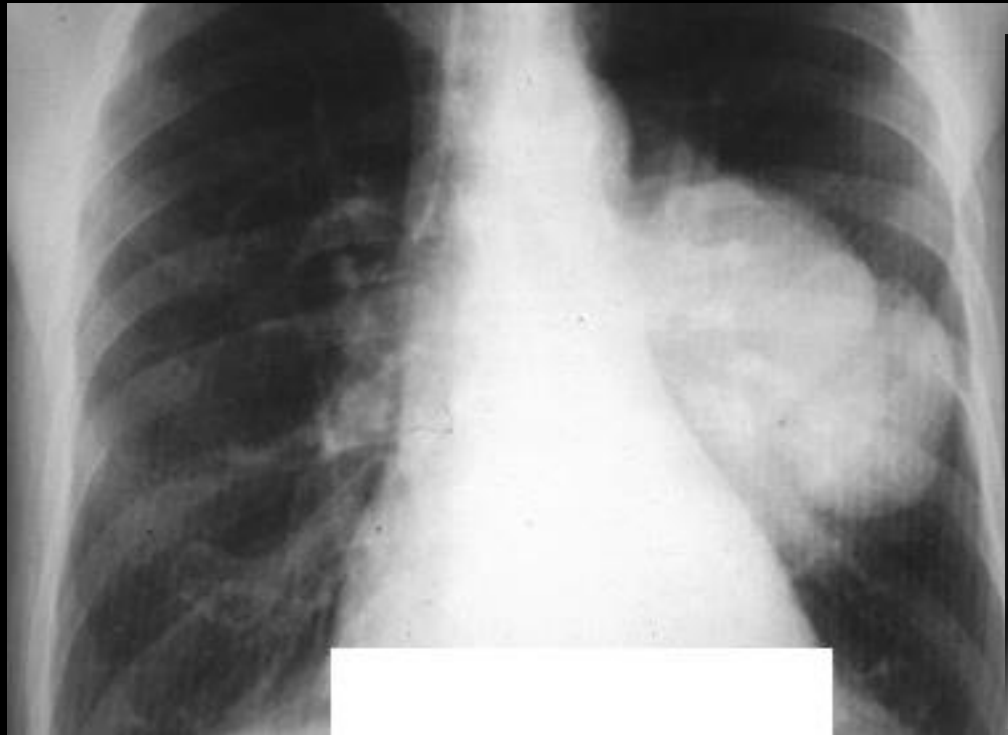
- Pathologie :



- Le signe de la silhouette est dit positif

Exemples

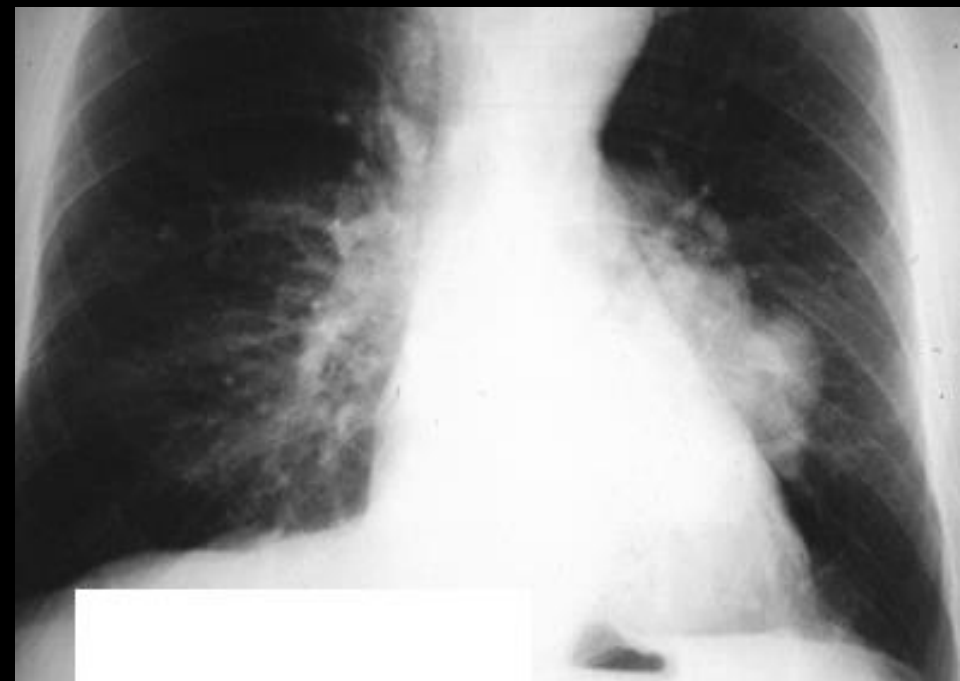
- Pathologie :



- Le signe de la silhouette est dit négatif

Exemples

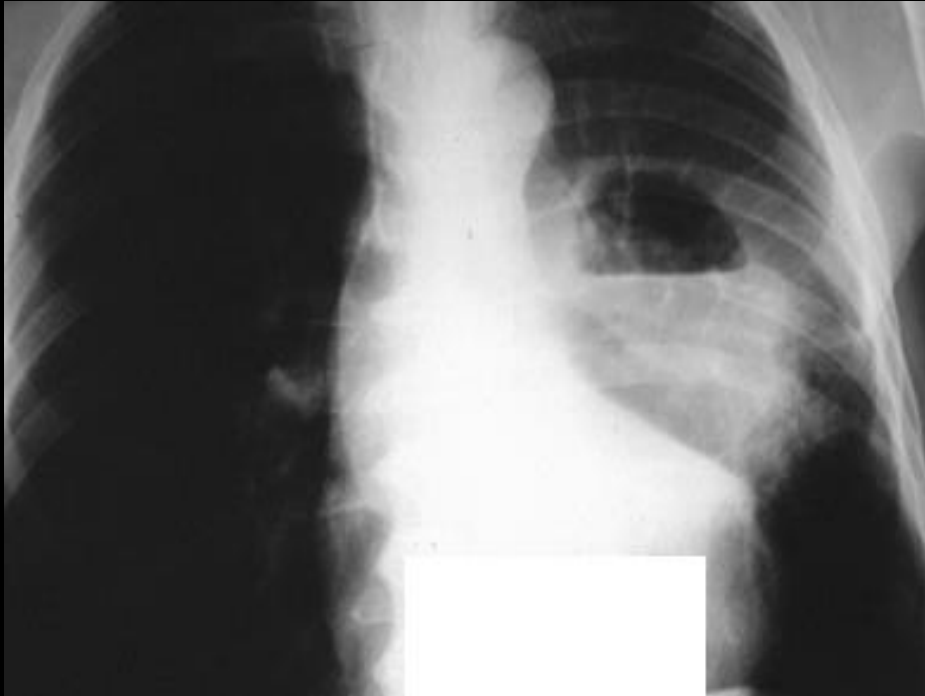
■ Pathologie :



- Le signe de la silhouette est dit négatif

Exemples

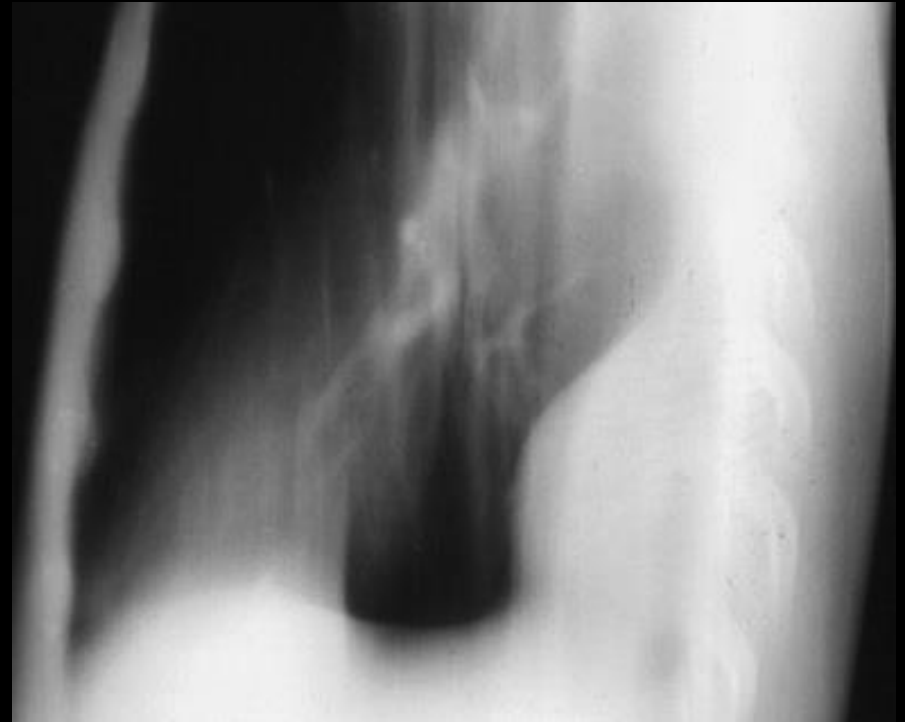
- Pathologie :



- Le signe de la silhouette est dit négatif

Exemples

- Pathologie :



- Le signe de la silhouette est dit négatif

Exemples

■ Pathologie :



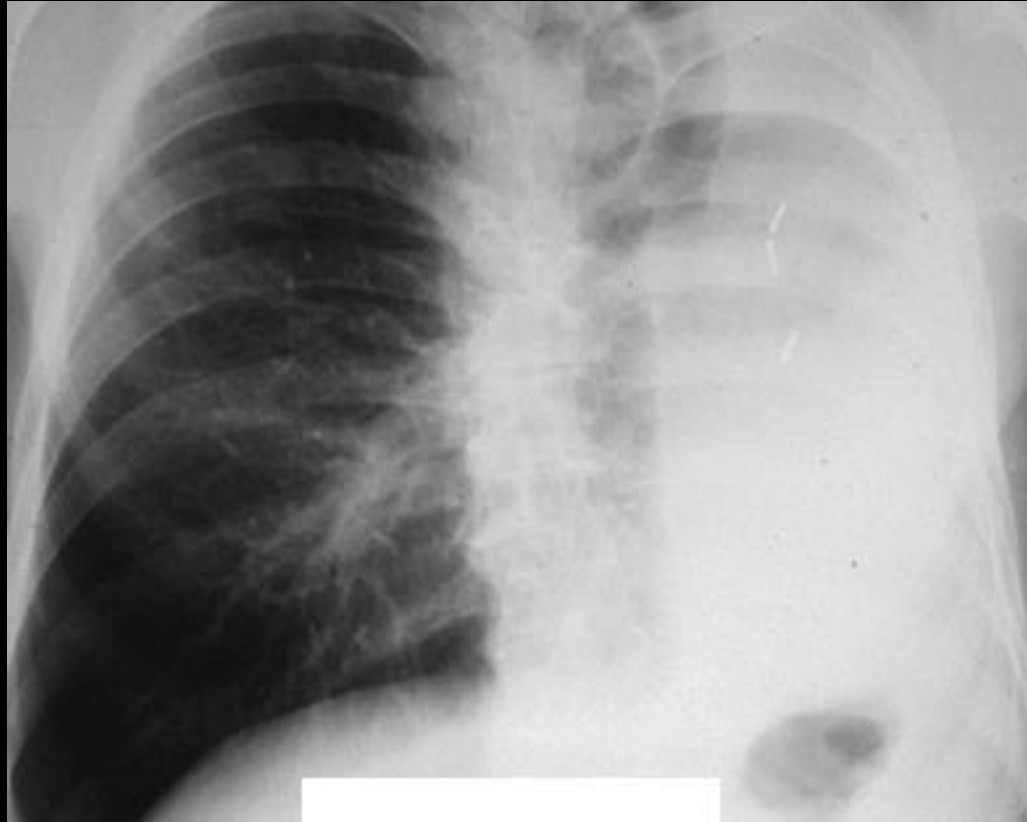
- Le signe de la silhouette est dit négatif



- Le signe de la silhouette est dit positif (LM)

Exemples

■ Pathologie :



Merci de votre attention