

EMD N° 2 de Botanique

Marquer/cochez la ou les bonnes réponses :

1/ Que montre la figure « 1 » ?

- A/ une coupe transversale d'une racine
- B/ une coupe transversale d'une tige
- C/ les fibres sclérenchymateuses
- D/ les cellules criblées et les fibres libériennes

2/ Que représente la flèche « 1 » : ?

- A/ un parenchyme cortical
- B/ un collenchyme angulaire
- C/ l'épiderme
- D/ un collenchyme annulaire

3/ Que représente la flèche « 2 » ?

- A/ l'endoderme
- B/ l'épiderme
- C/ le vaisseau du xylème
- D/ le vaisseau du phloème

4/ Quel est le(s) rôle(s) représenté(s) par la flèche « 2 »

- A/ le transit de l'eau
- B/ la conduction de la sève brute
- C/ la conduction de la sève élaborée
- D/ la protection des tissus

5/ Que représente la flèche « 3 »

- A/ le parenchyme médullaire
- B/ la moelle
- C/ les vaisseaux du xylème
- D/ le péricycle

6/ Que représente la flèche « 4 »

- A/ le parenchyme médullaire ?
- B/ la moelle ?
- C/ les vaisseaux du xylème
- D/ le tube criblé

7/ Quel est le(s) rôle(s) représenté par la flèche « 4 »

- A/ le transport de la sève brute
- B/ le remplissage
- C/ le transport la sève élaborée
- D/ le maintient et la souplesse

8/ Que montre la flèche « 6 »

- A/ le parenchyme médullaire
- B/ la moelle
- C/ les vaisseaux du xylème
- D/ le collenchyme annulaire

9/ Trouvez l'intrus:

- A/ le parenchyme aquifère
- B/ les tube criblés
- C/ le rhizoderme
- D/ les sclérites

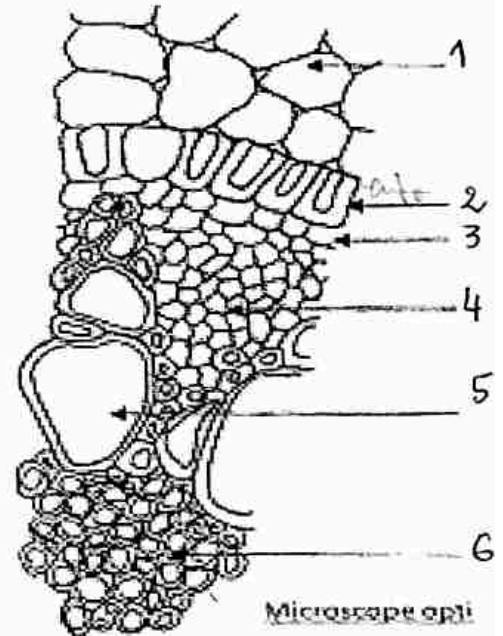


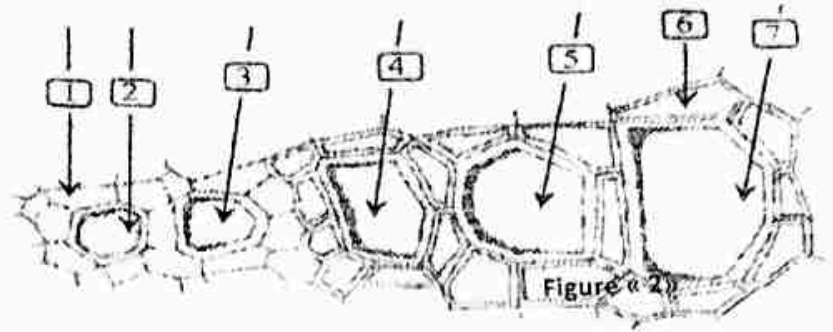
Figure « 1 »

Les cellules constituant la chair d'une pomme de terre sont des cellules:

~~0,33~~

10/ la figure « 2 » montre :

- A/ l'aspect transversal des vaisseaux du xylème
- B/ l'aspect longitudinal des vaisseaux conducteurs
- C/ l'aspect transversal de protoxylème et métaxylème
- D/ l'aspect transversal des cellules du phloème



0,33

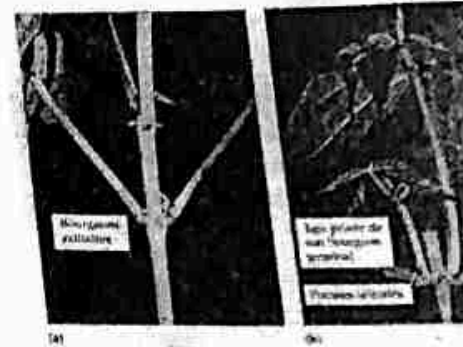
11/ Concernant, l'AIA:

- A/ il est synthétisé à partir des terpènes
- B/ il existe beaucoup d'auxinomimétiques
- C/ c'est le premier régulateur de croissance découvert chez les végétaux
- D/ la synthèse se fait très majoritairement en haut de la plante

0

12/ la figure « 3 » explique une expérience de : WTF is this

- A/ la dominance apicale
- B/ la fructification
- C/ la division cellulaire
- D/ la rhizogénèse



0,33

13/ Concernant, les gibbérellines :

- A/ Leur transport se fait globalement par le xylème ou le phloème.
- B/ Ils sont polarisés
- C/ existent dans les tissus en division active
- D/ existent chez les jeunes feuilles, embryons

Figure « 3 »

0,5

14/ Concernant, les cytokinines :

- A/ migrent vers le haut de la plante en suivant la sève élaborée par le xylème
- B/ la synthèse principale se fait dans la zone subapicale du bourgeon racinaire
- C/ stimulent la multiplication cellulaire dans les méristèmes
- D/ seules régulateurs de croissance sous forme gazeuse

15/ L'évulose :

- A/ Est obtenu industriellement par hydrolyse de l'inuline
- B/ Synonyme de cellulose
- C/ Diholoside non réducteur
- D/ Résulte de l'hydrolyse enzymatique de l'amidon

16/ En ce qui concerne la chitine:

Bon ☺
coura

~~0,666~~ 0,333

- A/ Polysaccharide de structure
- B/ Polyoside homogène
- C/ Polysaccharide de réserve
- D/ Polymère de N-acétylglucosamine liés par liaisons β (1-4)

0,666

17/ Les flavonoïdes :

- A/ Sont des composés phénoliques
- B/ Ont une activité protectrice vasculaire
- C/ Ont une activité anti-oxydante
- D/ Aucune réponse n'est juste

18/ Esculoside :

- A/ A des propriétés vitaminique P
- B/ Est un Dicoumarol
- C/ Responsable de dermatite photoallergique
- D/ Aucune réponse n'est juste

0,5

19/ La Cocaïne est :

- A/ Extraite à partir des feuilles de Cocaïer
- B/ Extraite à partir des graines de Cocaïer
- C/ Un alcaloïde tropanique
- D/ Aucune réponse n'est juste

0,5

20/ La quinine :

- A/ Est un dérivé de l'ergot de seigle
- B/ Extraite à partir de l'écorce séchée de Quinquinas
- C/ Est un antipaludéen
- D/ Aucune réponse n'est juste



Département de Pharmacie - EMD2 de Biologie végétale - 1ère année

Date de l'épreuve : 30/05/2021

Page 1/1

Corrigé Type

Barème par question : 1,000000

N°	Rép.
1	A
2	A
3	A
4	A
5	D
6	D
7	AB
8	B
9	B
10	AC
11	BCD
12	A
13	ACD
14	BC
15	A
16	ABD
17	ABC
18	A
19	AC
20	BC

DESSOUNI Chahrazed
Docteur en Biologie Végétale
Faculté de Médecine
Département de Pharmacie