

Chapitre 1 : Le système Windows

1. Définition de Windows :

Windows est un système d'exploitation graphique qui permet l'utilisation non seulement de l'ordinateur et ses accessoires (imprimante, disques, scanner etc..). Mais aussi d'autres programmes. Depuis l'apparition du système Windows des améliorations ne cessent d'être apportées pour que l'utilisateur puisse s'en servir d'une façon plus facile plus souple et plus agréable. (La version présentée ici est WinXP, mais windows Vista va être présenté succinctement au cours (section C,D,G,H).

2. Présentation de l'interface Windows :

2.1. Le bureau

C'est la surface qui couvre la plus grande partie de l'écran et dont on se sert pour effectuer toutes les opérations, le bureau contient des icônes, la barre des tâches et le menu démarrer.



Figure 1 : Le bureau et les icônes

2.2. Les icônes

Ce sont des images ou symboles qui apparaissent sur le bureau et qui représentent soit des fichiers ou répertoires soit des programmes, disques, imprimantes etc.

Les types d'icônes peuvent être :

- des icônes systèmes comme la corbeille, le poste de travail..
- des icônes de fichier ou programmes : Word, Excel, ..
- des icônes de raccourci : facilitant l'accès à un fichier et se différencie en général par une petite flèche.

2.3. Les opérations sur les icônes

- **Ouverture** : par un double clic dessus avec le bouton gauche de la souris une fenêtre s'ouvre.
- **Déplacement** : en appuyant sur le bouton gauche de la souris et en déplaçant sans lever la main.
- **Clic avec le bouton droit de la souris** : le menu contextuel s'affiche contenant toutes les opérations que nous pouvons effectuer sur cette icône.

2.4. La barre des taches

C'est une barre qui se trouve au bas du bureau contenant sur la gauche pour le français et l'anglais (sur la droite pour l'arabe) le menu Démarrer (start ou ابدأ) et à droite (respectivement à gauche) l'heure, la langue, ainsi que différentes fenêtres actives.



Figure 2: La barre des taches et les fenêtres actives

2.5. La fenêtre Windows

Elle s'affiche dès qu'on ouvre un fichier ou programme, occupant une partie ou la totalité de l'écran, toutes les fenêtres Windows se ressemblent et contiennent les éléments suivant :

- ✓ Une barre de titre
- ✓ Une barre de menus
- ✓ Un bouton « fermer »
- ✓ Un bouton « agrandir » ou « niveau inférieur »

- ✓ Un bouton « réduire »
- ✓ Des barres de défilement horizontal et vertical

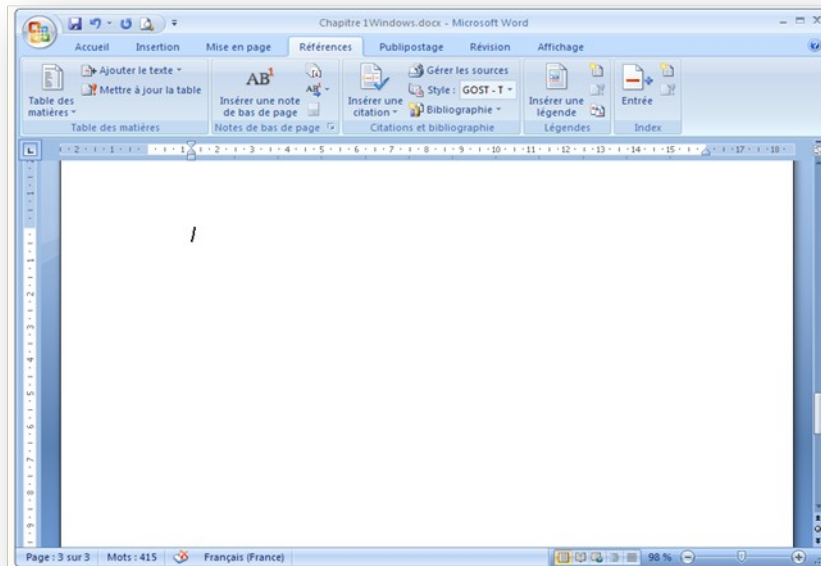


Figure 3: une fenêtre Word

2.6. La boîte de dialogue

Quand on effectue certaines opérations une fenêtre s'ouvre nous permettant de dialoguer avec le système. Exemple pour l'enregistrement des modifications d'un fichier.

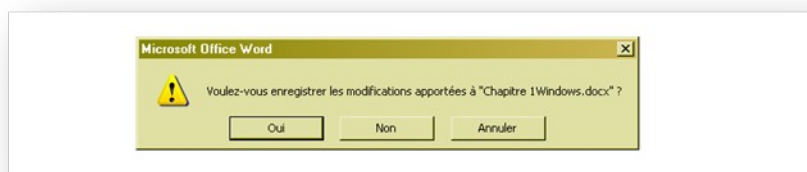


Figure 4: La boîte de dialogue

2.7. Le menu Démarrer

C'est le menu qui s'affiche quand on clique sur Démarrer comme on peut l'obtenir sur la touche Windows du clavier ou encore en cliquant sur Ctrl+Esc.

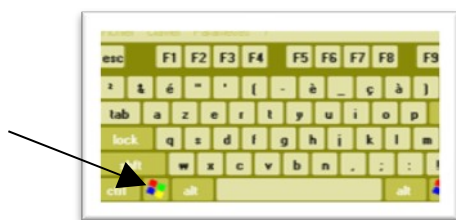


Figure 5: la touche Windows sur le clavier

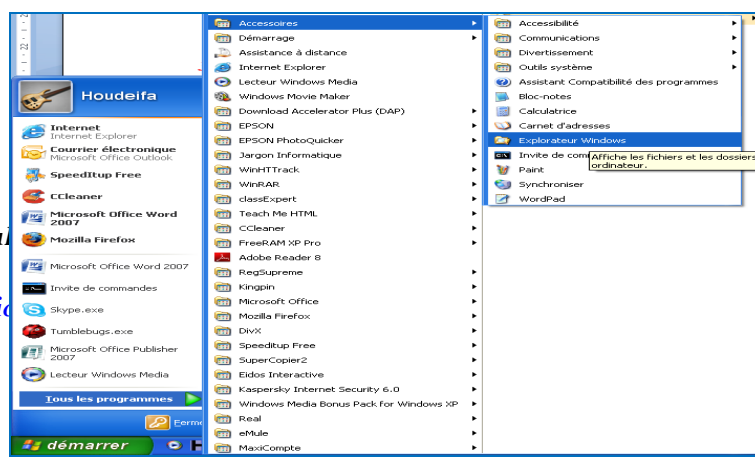


Figure 6: Le menu Démarrer

Ce menu contient à gauche des raccourcis vers différents programmes et une instruction permettant d'exécuter tous les programmes. En bas il y a un bouton pour arrêter l'ordinateur ou fermer la session.

3. L'explorateur Windows

Il permet d'afficher les éléments de l'ordinateur sous forme d'une arborescence ou hiérarchie, chaque dossier peut être ouvert par un simple clic. On accède à l'explorateur soit par



demarrer- Tous les programmes-accessoires-Explorateur Windows, Soit avec le clavier en appuyant simultanément sur les touches windows + E

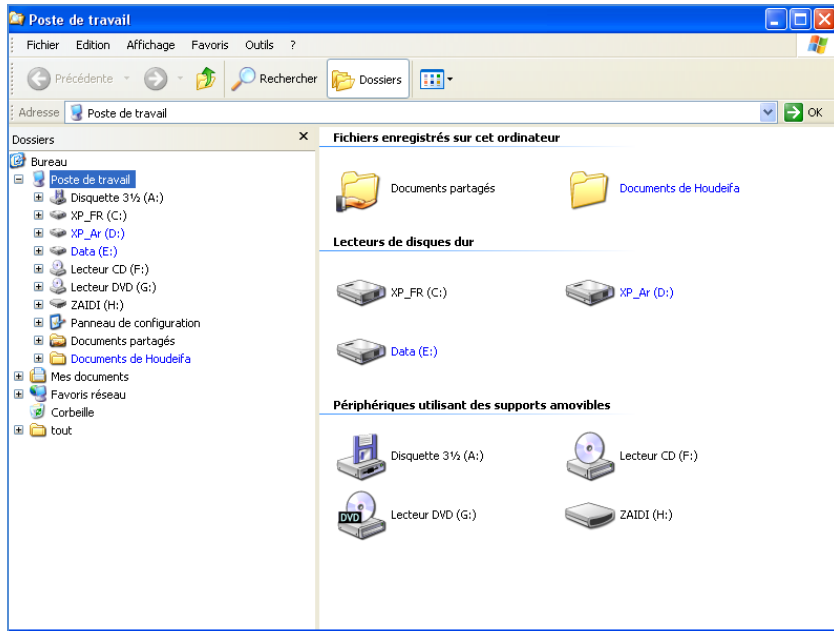


Figure 7: L'accès à l'explorateur

Figure 8: Visualisation de l'arborescence à l'aide de l'explorateur(à gauche)

4. L'exécution d'un programme

Pour exécuter un programme installé sur le disque dur nous suivons les étapes suivantes :

1. On clique sur le menu **démarrer**
2. On clique sur **tous les programmes**
3. On choisit (par exemple) **accessoires** puis **accessibilité** puis **loupe**

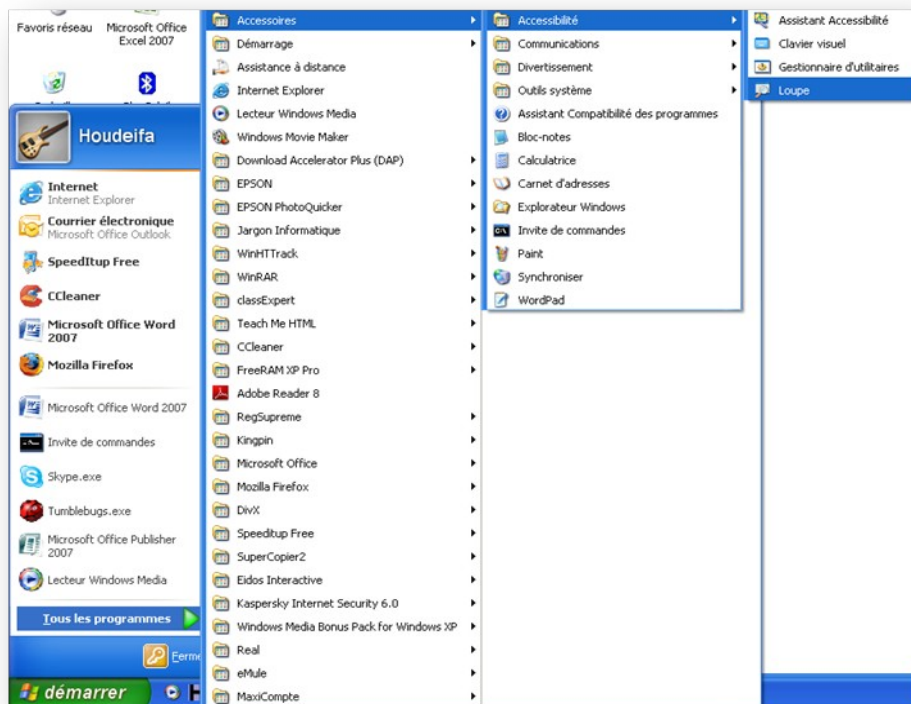


Figure 9: L'exécution d'un programme

De la même façon nous pouvons lancer la calculatrice, le WordPad ou le Paint : **démarrer** → **Tous les programmes** → **Accessoires** → **Calculatrice, WordPad ou Paint**

5. La notion de fichier et de dossier

Tout travail que nous effectuons sur un ordinateur et que nous sauvegardons sur des disques s'appelle fichier, qu'il s'agisse d'un texte, d'une image, d'un son ou d'un programme.

Un fichier est caractérisé par son nom et la forme de son icône..

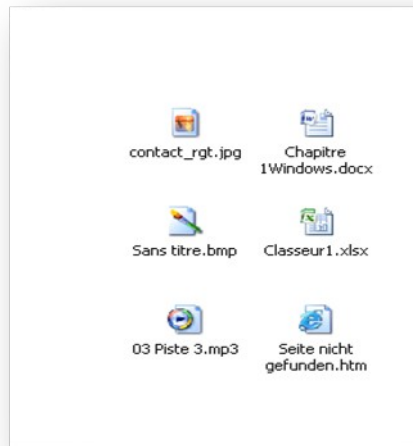


Figure 10: Exemple de fichiers

Pour ordonner nos fichiers sur le disque et faciliter ainsi son exploitation et la recherche d'information, le système nous permet de créer des **dossiers** où nous pouvons réunir tous les fichiers de même type.

6. Opérations sur les fichiers et les dossiers

Les différentes opérations que nous pouvons effectuer sur des fichiers ou dossiers sont les suivantes :

Création d'un raccourci sur le bureau

- On clique avec le bouton droit de la souris sur le fichier
- Choisir **envoyer vers**
- Choisir **Bureau (créer un raccourci)**

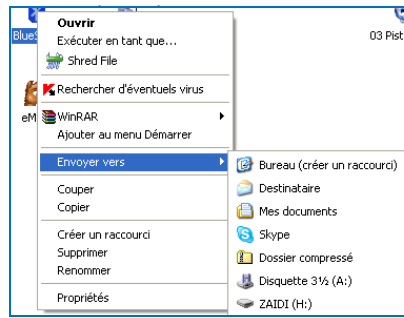


Figure 11: Création d'un raccourci sur le bureau

Création d'un dossier :

- choisir l'emplacement du dossier à créer
- cliquer avec le bouton droit de la souris
- choisir **nouveau**
- choisir **dossier**
- l'icône du nouveau dossier s'affiche, on le nomme et on valide en appuyant sur **Entrée**

Création d'un fichier dans un dossier :

- On ouvre le dossier précédent
- On clique avec le bouton droit de la souris sur du blanc
- On clique sur **nouveau**
- On choisit le type de fichier (par exemple **Word**)
- l'icône du nouveau fichier s'affiche, on le nomme et on valide en appuyant sur **Entrée**

Renommer un fichier ou dossier

- On clique avec le bouton droit de la souris sur le fichier ou dossier
- On choisit **renommer**
- On tape le nom et on valide avec **entrée**

Suppression d'un fichier ou dossier

- On clique avec le bouton droit de la souris sur le fichier ou dossier à supprimer
- On choisit sur supprimer

Copier ou déplacer un fichier

- On clique avec le bouton droit de la souris sur le fichier
- On choisit **copier** (pour la copie) ou **couper** (pour le déplacement)
- On choisit le nouvel emplacement et on clique avec le bouton droit de la souris
- On clique sur **coller**

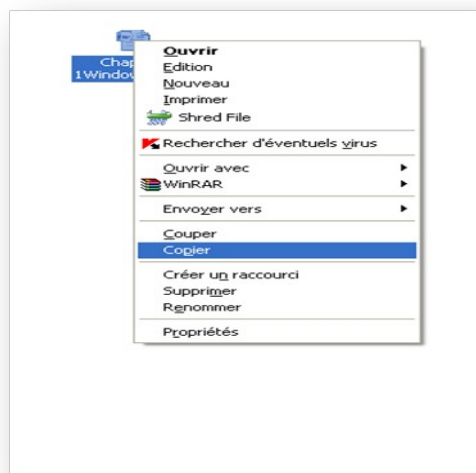


Figure 12: Le menu contextuel

Rechercher un fichier ou dossier

On clique sur le menu **démarrer** puis **rechercher** puis on spécifie le nom du fichier ou autres options.

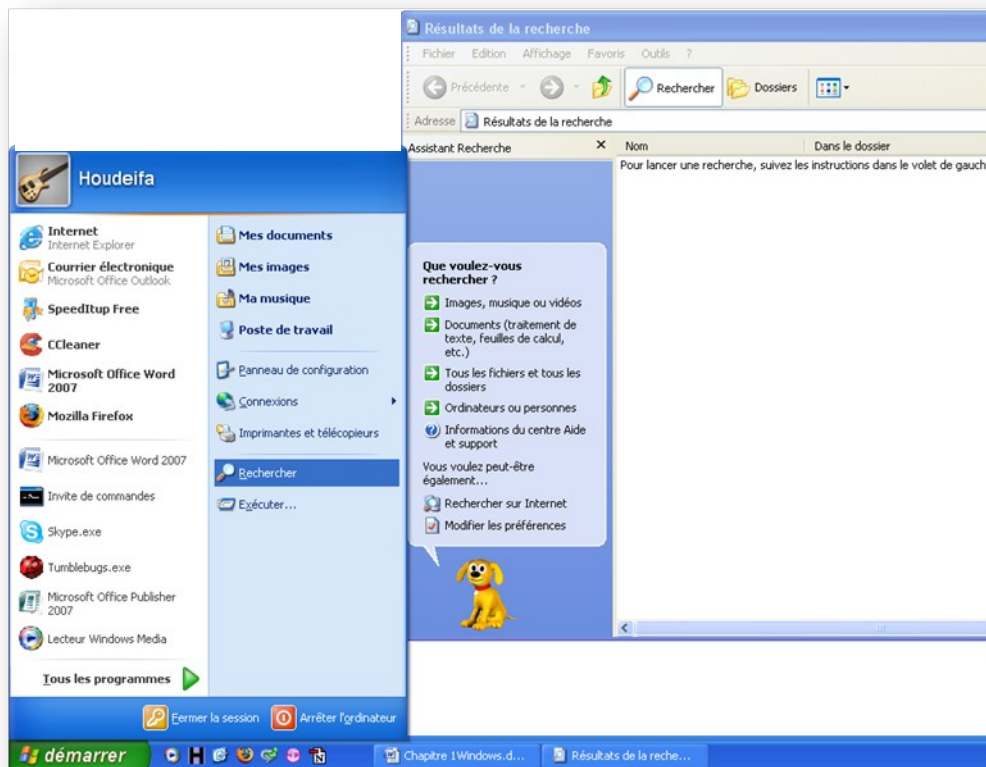


Figure 13: Recherche d'un fichier ou dossier

Copie d'un fichier sur disque dur vers un disque amovible (flash disc)

- On clique avec le bouton droit de la souris sur le fichier ou dossier
- choisir **envoyer vers**
- choisir **disque amovible**

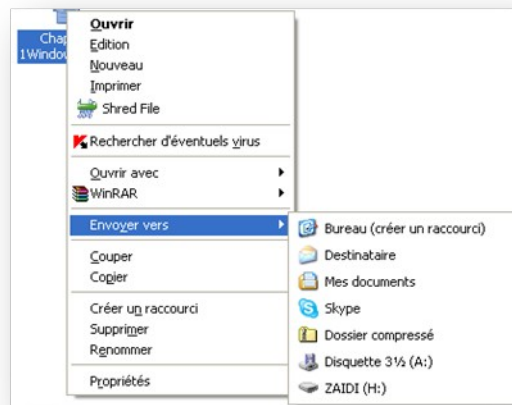


Figure 14: Copie de fichier vers un disque amovible

Nous pouvons aussi utiliser le Copier-Coller.

7. Gravure de CD ou DVD

Pour graver un CD (ou DVD), nous avons besoin de :

- Un graveur CD (ou DVD)
- Un logiciel de gravure tel que Nero Burning Rom
- Un Cd (ou DVD) vierge

En général il faut lancer le logiciel de gravure et suivre les instructions qui s'affichent.