

2- La veine transverse passant par les 4 cavités cardiaques se situe au niveau thoracique :
 a. TH6
 b. TH7
 c. TH8
 d. TH9
 e. TH10

2- A propos du poumon droit :
 a. Il possède trois lobes.
 b. Il possède 10 segments.
 c. Le lobe moyen possède 2 segments.
 d. Le lobe moyen possède 3 segments.
 e. toutes sont justes.

3- L'aorte descendante :
 a. S'enroule autour de l'œsophage et le déborde en arrière et à droite.
 b. croise le canal thoracique.
 c. Vascularise tous les espaces intercostaux.
 d. Donne les artères bronchiques.
 e. toutes sont fausses

4- Le nerf vague gauche :
 a. Chemine à gauche de l'œsophage.
 b. Croise la face externe de la crosse aortique.
 c. Croise la face antérieure des différents éléments du pédicule pulmonaire gauche.
 d. Longe la face postérieure de l'artère carotide commune gauche.
 e. Toutes sont fausses

5- Le groupe trigonal de la charpente fibreuse du cœur est constitué par :
 a. l'anneau mitral.
 b. l'anneau tricuspide.
 c. l'anneau aortique.
 d. l'anneau pulmonaire.
 e. toutes sont justes

6- Le nœud sinusal est :
 a. Un appareil atrio necteur.
 b. est profond sous l'endocarde.
 c. Est vascularisé dans la majorité des cas par l'artère coronaire gauche.
 d. Un appareil ventriculo necteur.
 e. toutes sont justes

7- Parmi les culs de sacs pleuraux on décrit :
 a. un cul de sac médiastino-costal antérieur.
 b. un cul de sac costo-diaphragmatique.
 c. un cul de sac vertébro-costal.
 d. un cul de sac médiastino-diaphragmatique.
 e. toutes sont justes

8- L'artère coronaire gauche.
 a. Est masquée à son origine par l'auricule gauche.
 b. Vascularise une partie du ventricule droit.
 c. Vascularise le septum interatrial.
 d. N'est pas l'artère qui vascularise le plus fréquemment le nœud sinusal.
 e. toutes sont justes

9- l'artère coronaire droite.
 a. N'est pas l'artère qui vascularise le plus fréquemment le nœud sinusal.
 b. Vascularise une partie du ventricule gauche.
 c. Vascularise le tiers postérieur du septum inter-ventriculaire.
 d. Vascularise la branche droite du faisceau ventriculo-necteur.
 e. toutes sont justes

- 10-A propos de la fosse ovale:
- a. Est surmontée à droite et en avant d'un bourrelet (limbe)
 - b. Peut être surmontée d'un petit orifice.
 - c. Son grand axe est vertical.
 - d. Est un reliquat d'une communication inter-auriculaire embryonnaire.
 - e. toutes sont fausses

11-le ventricule droit :

- a. Sa paroi externe est formée par des muscles pectinés.
- b. L'orifice du sinus coronaire est situé en avant de celui de la veine cave inférieure.
- c. La valve tricuspide est située sur la base
- d. La valve de la veine cave supérieure est à l'interface entre la face supérieure et la face postérieure.
- e- toutes sont fausses

12- L'estomac:

- A-L'estomac est mobile entre deux points fixes: le cardia en T10 et le pylore en L1.
- B-L'estomac est un viscère thoraco-abdominal.
- C-L'élargissement de l'estomac se fait au dépens de la petite courbure.
- D-L'angle de His est un angle aigu, s'il s'élargit, c'est un facteur de reflux oesophagien.
- E-Les propositions A, B, C, D sont fausses.

13-La vascularisation de L'estomac:

- A-L'artère splénique est au contact de la face dorsale de L'estomac.
- B-L'artère gastro-épiploïque gauche est au contact de la grande courbure gastrique.
- C-L'artère gastro-duodénale passe en avant du premier duodénum.
- D-L'arcade de Barkow relie l'artère gastro-épiploïque droite et l'artère gastro-épiploïque gauche. Elle forme un réseau très développé dans le grand omentum.
- E-Les propositions A, B, C, D sont fausses.

14-Sur une coupe passant en TH4 on peut voir :

- a. La bifurcation trachéale.
- b. Le nerf récurant laryngé droit.
- c. La crosse de l'aorte.
- d. La veine grande azygos.
- e- l'estomac

15-concernant les artères coronaires :toutes les artères suivantes vascularisent le ventricule gauche sa

- laquelle
- a. l'artère interventriculaire ant
 - b. l'artère interventriculaire post
 - c. l'art circonflexe
 - d. l'art atriale du bord gauche
 - e. les artères septales antérieure

16-Quelle est la vertèbre représentée ci-dessous ?

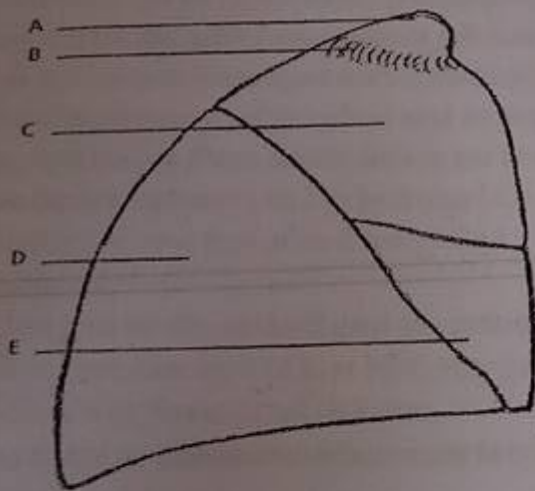
- A. Vertèbre cervicale
- B. Vertèbre thoracique
- C. Vertèbre lombale
- D. Vertèbre sacrale
- E. Vertèbre coccygienne



- 17 L'artère coronaire stomachique et l'artère hépatique commune:
- A- se situent respectivement cranialement par rapport à l'artère splénique.
 - B- délimitent à elles 2 le foramen bursae omentalis.
 - C- se réunissent dans la paroi de l'estomac au niveau de sa grande courbure pour former un axe artériel.
 - D- proviennent de l'aorte qui est une artère intrapéritonéale.
 - E- Les propositions A, B, C, D sont fausses.

18- la glande thyroïde

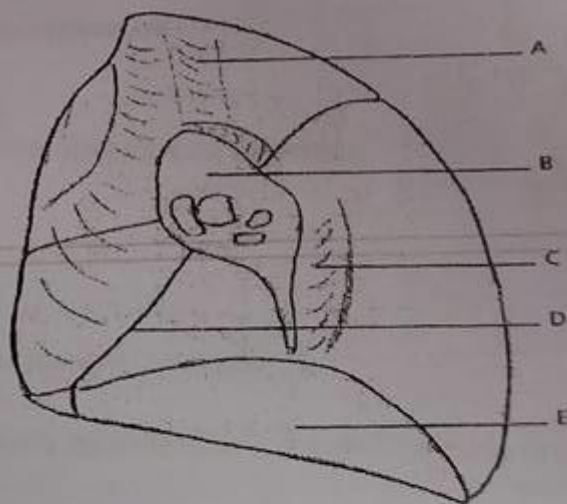
- A- Son poids est 200gr
- B- L'artère thyroïdienne supérieure est une branche de l'artère carotide int
- C- L'artère thyroïdienne supérieure est une branche de l'artère carotide ext
- D- L'artère thyroïdienne inférieure est une branche de l'artère sous clavière
- E- Toutes sont fausses



19 : vue latérale du poumon droit.

Veillez indiquer la ou les légende(s) fausse(s) de la figure ci-dessus.

- A. Apex.
- B. Sillon de la veine subclavière.
- C. Lobe supérieur droit.
- D. Lobe inférieur droit.
- E. Lobe moyen.



20 : vue médiale du poumon droit.

Veillez indiquer la ou les légende(s) exacte(s) de la figure ci-dessus.

- A. Empreinte trachéale.
- B. Hile pulmonaire.
- C. Empreinte de l'aorte.
- D. Scissure oblique.
- E. Base pulmonaire.