

NOM :

.....PRENOM.....

.. GROUPE... 15

Questions ouvertes : 2pts /question

Qcm : 1pt/question

Schéma : 1,5pts/question

cocher la ou les réponses justes

concernant le globe oculaire

- l'humeur aqueuse est sécrétée par les plexus choroïde. ✓
- l'iris est musculaire. ✓
- l'os ethmoïde forme la paroi latérale de la cavité orbitaire. ✓
- le muscle petit oblique est innervé par le nerf moteur oculaire commun. ✓
- les cellules en bâtonnets de la rétine assurent la vision de nuit. ✓

cocher la ou les réponses justes.

du sillon collatéral postérieur du bulbe émergent :

- le pneumogastrique(X) ✓
- le glossopharyngien(IX) ✓
- le grand hypoglosse(XII) ✓
- les filets radiculaires du spinal(XI) ✓
- l'auditif(VIII). ✓

cocher les réponses fausses

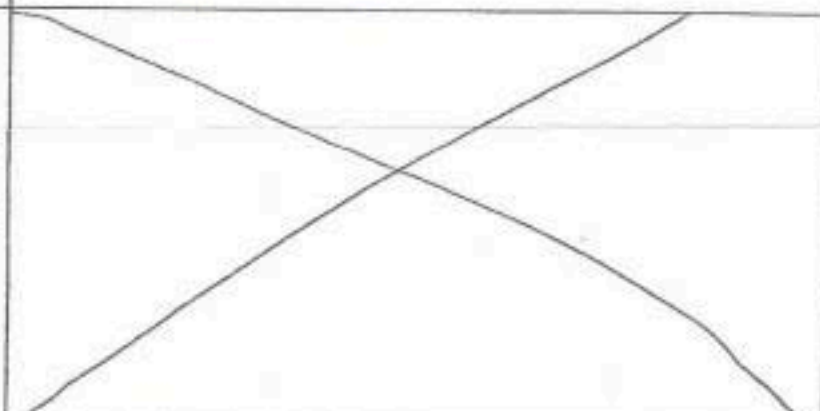
- la sensibilité épicroticienne de la moelle épinière transite par le col de la corne postérieure. ✓
- la sensibilité thermoalgésique forme le faisceau spinothalamique ventral. ✓
- la sensibilité proprioceptive inconsciente monte au thalamus. ✓
- le faisceau rubro spinal de la voie extrapyramidale participe à l'équilibre général. ✓
- la ponction lombaire se fait entre L1 et L2. ✓

cocher les réponses justes

- l'urètre masculin traverse la prostate, le bulbe et le corps spongieux ✓
- la base vésicale répond à la base prostatique et à l'ampoule rectale ✓
- Le rein est divisé en 05 segments selon la distribution artérielle. ✓
- l'épididyme fait suite au canal déférent et chemine dans le cordon spermatique. ✓

cocher la réponse juste

- le corps calleux est un noyau gris central ✓
- l'hémisphère cérébral est creusé par le 3^e ventricule ✓
- le lobe de l'insula est situé au fond de la scissure inter-hémisphérique. ✓
- la veine jugulaire interne sort du crâne par le canal carotidien. ✓
- la bifurcation carotidienne se fait à la hauteur de C7. ✓
- l'artère carotide externe se termine par l'artère maxillaire interne et l'artère faciale. ✓
- toutes les réponses sont fausses. ✓



a-titre : le rein

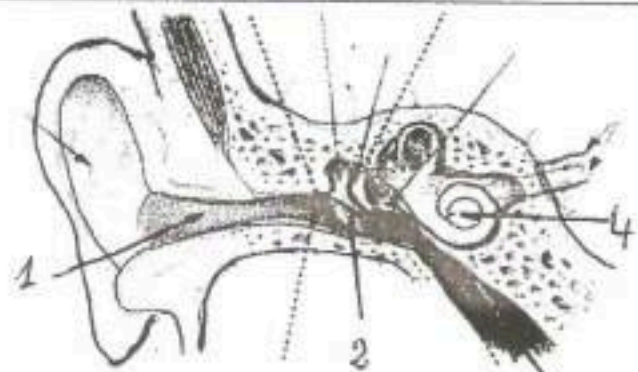
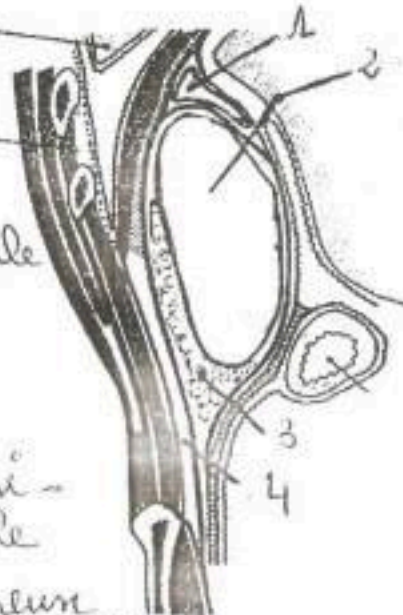
centre Saggittale

1. la surrénale

2. le rein

3. gaine péri-rénale

4. corps adipeux rétro-rénal



a-titre :

1. le conduit auditif externe

2. le tympan

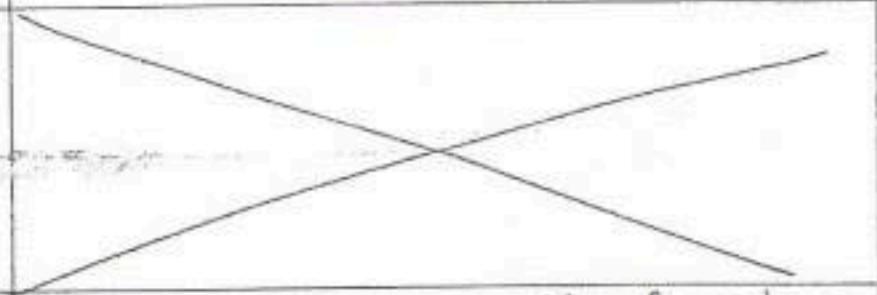
3. la chaîne d'eustache

4. le marteau

Cochez la ou les réponses justes

<ul style="list-style-type: none"> ➤ Le tronc de la veine porte se divise dans le hile en 3 branches. ➤ La limite entre le foie droit et le foie gauche constitue la scissure portale principale. ✓ ➤ Le segment intraépiploïque des voies biliaires comprend uniquement le cholédoque. ➤ Le plan profond du périnée comprend le muscle transverse profond. 	<ul style="list-style-type: none"> ➤ Le point de départ du néo-cerebellum correspond à l'oreille. ➤ La lésion de l'archéo-cérébellum entraîne le trouble de la statique. ➤ Le point de départ du paléo-cerebellum se trouve au niveau des os, articulations, muscles..... ➤ Le lobe postérieur du cervelet correspond au centre de coordination des mouvements volontaires et semi-automatiques.
<ul style="list-style-type: none"> ➤ Les 4 dernières vertèbres cervicales forment le rapport postérieur de la loge thyroïdienne. ✓ ➤ L'aponévrose cervicale superficielle recouvre les muscles SCM. ✓ ➤ La face postérieure des lobes latéraux de la thyroïde est en rapport avec le paquet vasculo-nerveux du cou. ➤ Le bord postéro-interne répond à l'œsophage et au nerf récurrent. ✓ ➤ Le pôle inférieur de la thyroïde est coiffé par l'artère thyroïdienne moyenne. 	<ul style="list-style-type: none"> ➤ L'espace sous-dural est situé entre l'os et la dure mère. ➤ Le vomer est un os médian et impair. ➤ Les tentes dures-mériennes, sont des cloisons sagittales de séparation. ➤ La tente du cervelet sépare le cervelet du tronc cérébral. ➤ La pie mère tapisse les circonvolutions du cerveau. ➤ L'arachnoïde crânienne, est un réseau fibreux conjonctif contenant le liquide céphalo-rachidien.

- La face postérieure de la prostate est accessible au toucher rectal. ✓
- Le veru montanum occupe la face antérieure de l'urètre prostatique.
- Les faces latérales de la prostate sont enfoncées dans les releveurs de l'anus.
- La base de la prostate répond à la vessie.



1 -
2 - cornue chélicéolique
3 -
4 -
titre: *ovaire et ligaments*

1 - l'os thyroïde
2 -
3 - pyramide de la luette
4 -
titre: *la glande thyroïde vue antérieure*

- Citez les moyens de fixité de l'ovaire
- le ligament large
 - le ligament utéro-ovarien
 - le ligament suspensorien
 - le ligament recto-utérin

- Quelles sont les artères qui forment le polygone ou hexagone de Willis
- carotide interne
 - la cérébrale moyenne
 - la cérébrale antérieure
 - la choroïdienne antérieure
 - la communicante antérieure
 - vertébrale branche