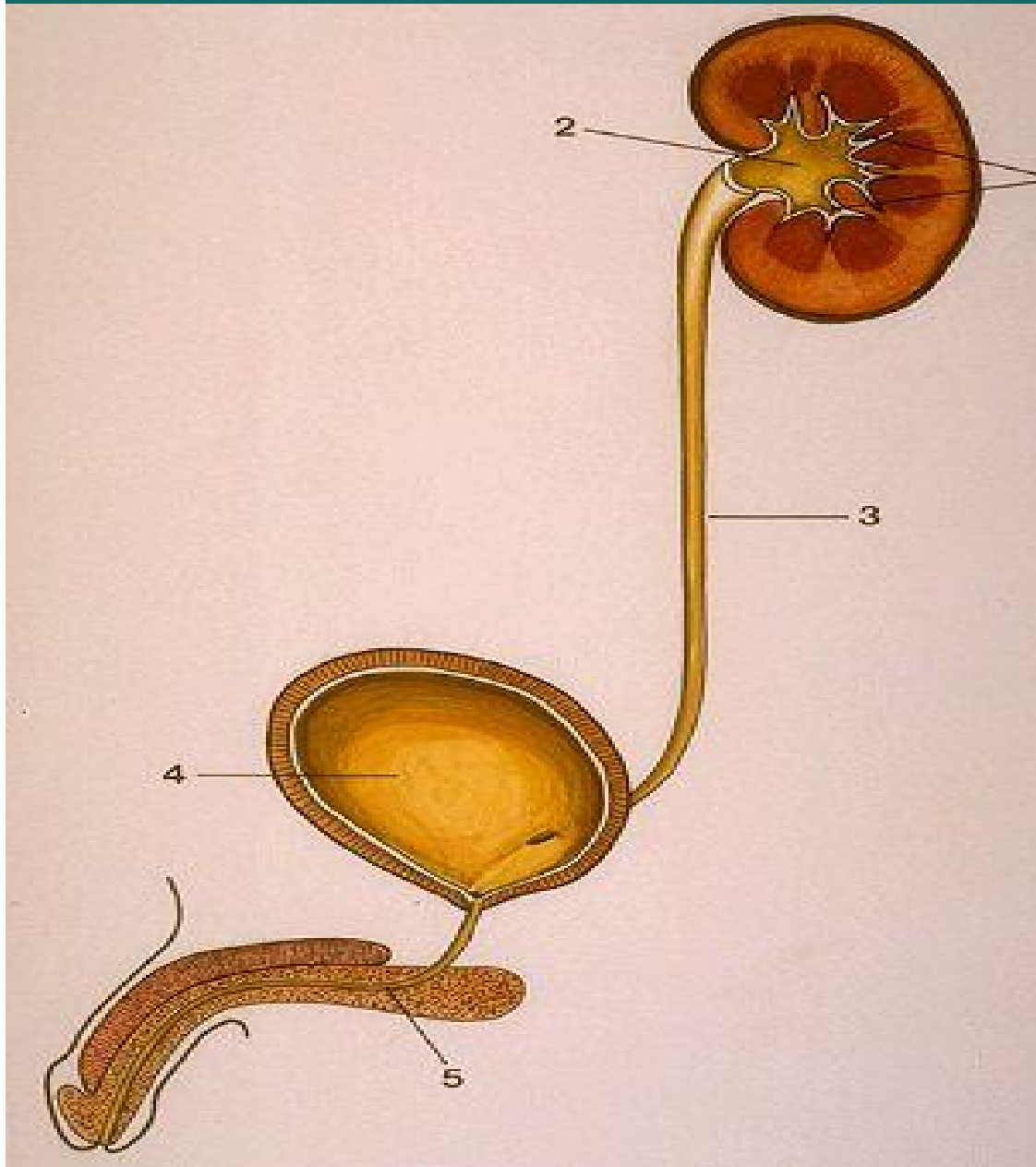


# L'appareil urinaire



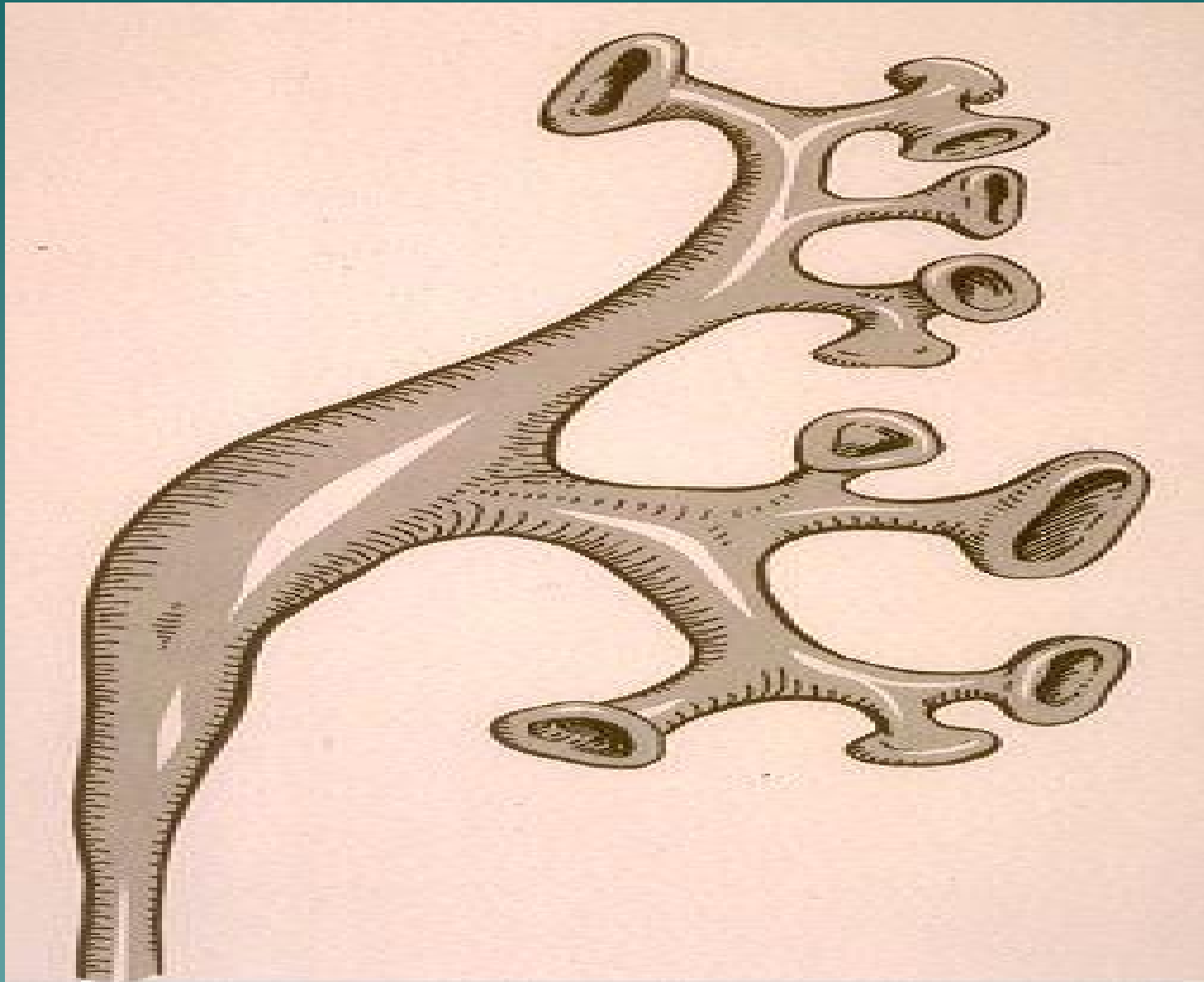
- ◆ 1-les calices
- ◆ 2-le bassinet
- ◆ 3-l'urètere
- ◆ 4-la vessie
- ◆ 5-l'urètre

# Les voies urinaires

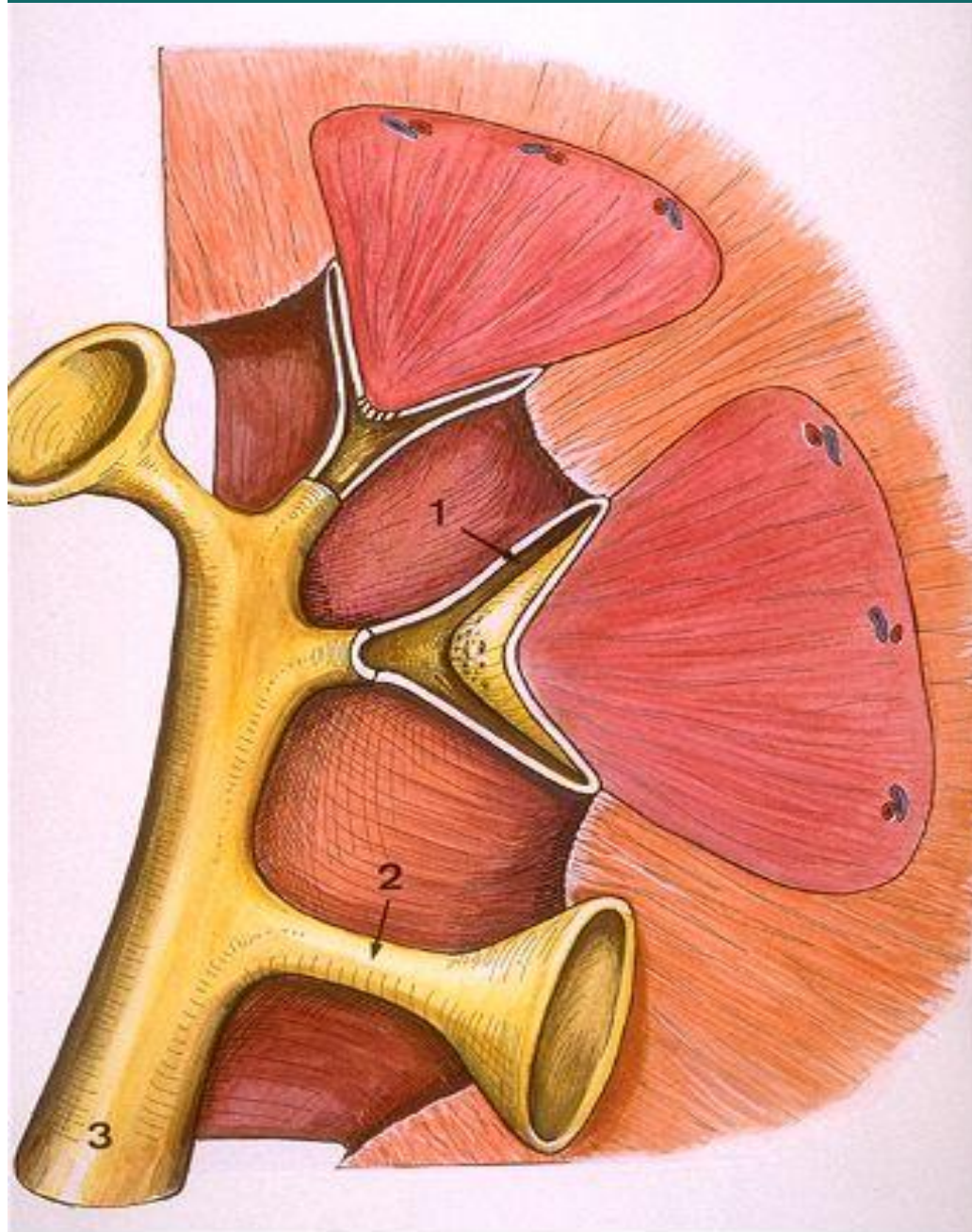
- ◆ Les voies urinaires commencent au niveau des **calices** (1) situés dans le sinus rénal.
- ◆ Les calices s'ouvrent dans le **bassinnet** (2), localisé à hauteur du hile.
- ◆ Le bassinnet se poursuit par l'**uretère** (3) qui s'abouche au bas-fond de la **vessie** (4).
- ◆ Du col vésical se détache un canal unique, l'**urètre** (5) qui débouche à l'extérieur .

- ◆ Sur le plan histologique les voies urinaires présentent une structure commune pour les calices, bassinet et vessie.
- ◆ Cette structure diffère pour l'urètre.
- ◆ La paroi possède 03 couches qui sont de dedans en dehors: une muqueuse; une musculuse et une adventice.

# Les calices

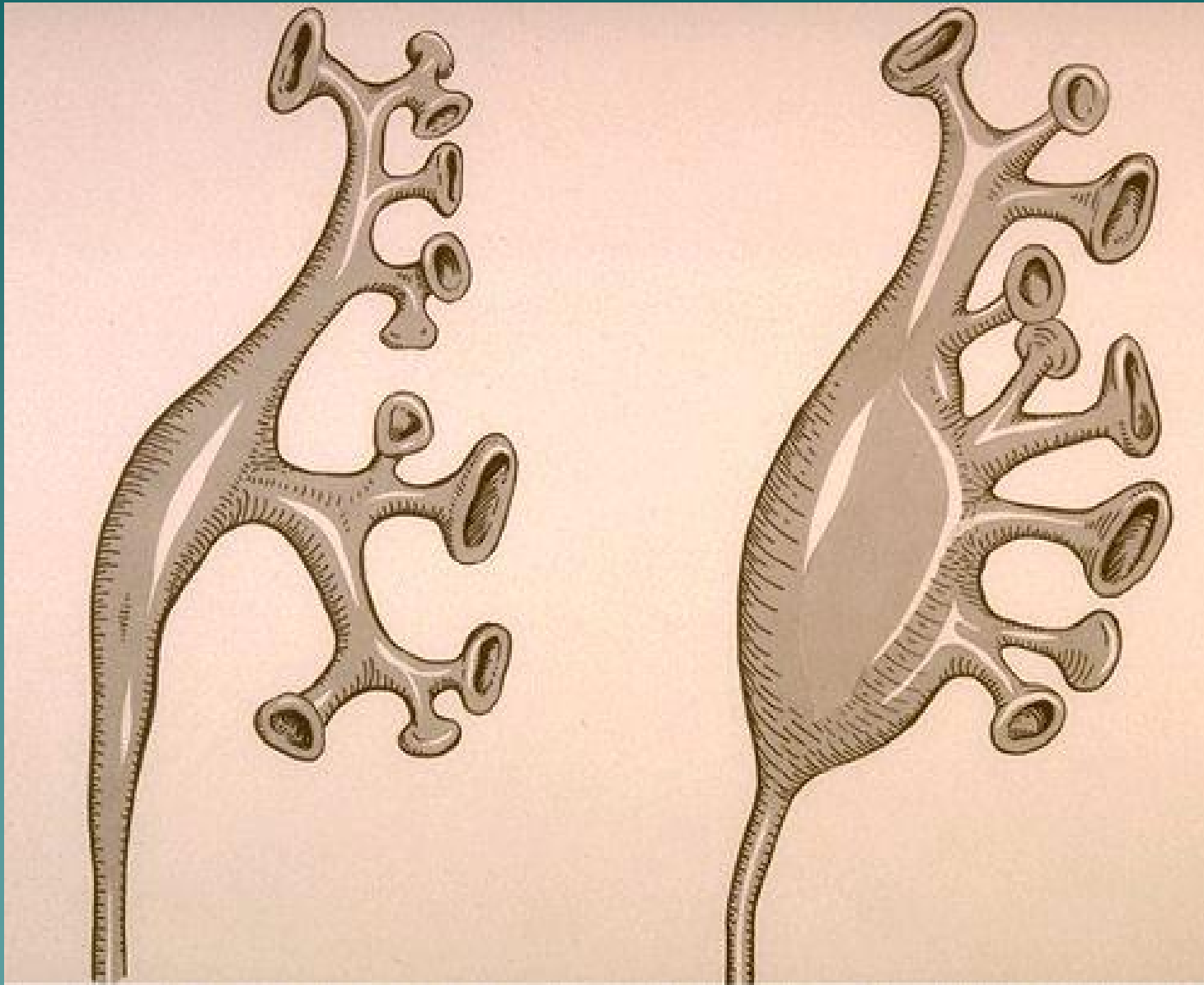


# Entonnoir caliciel

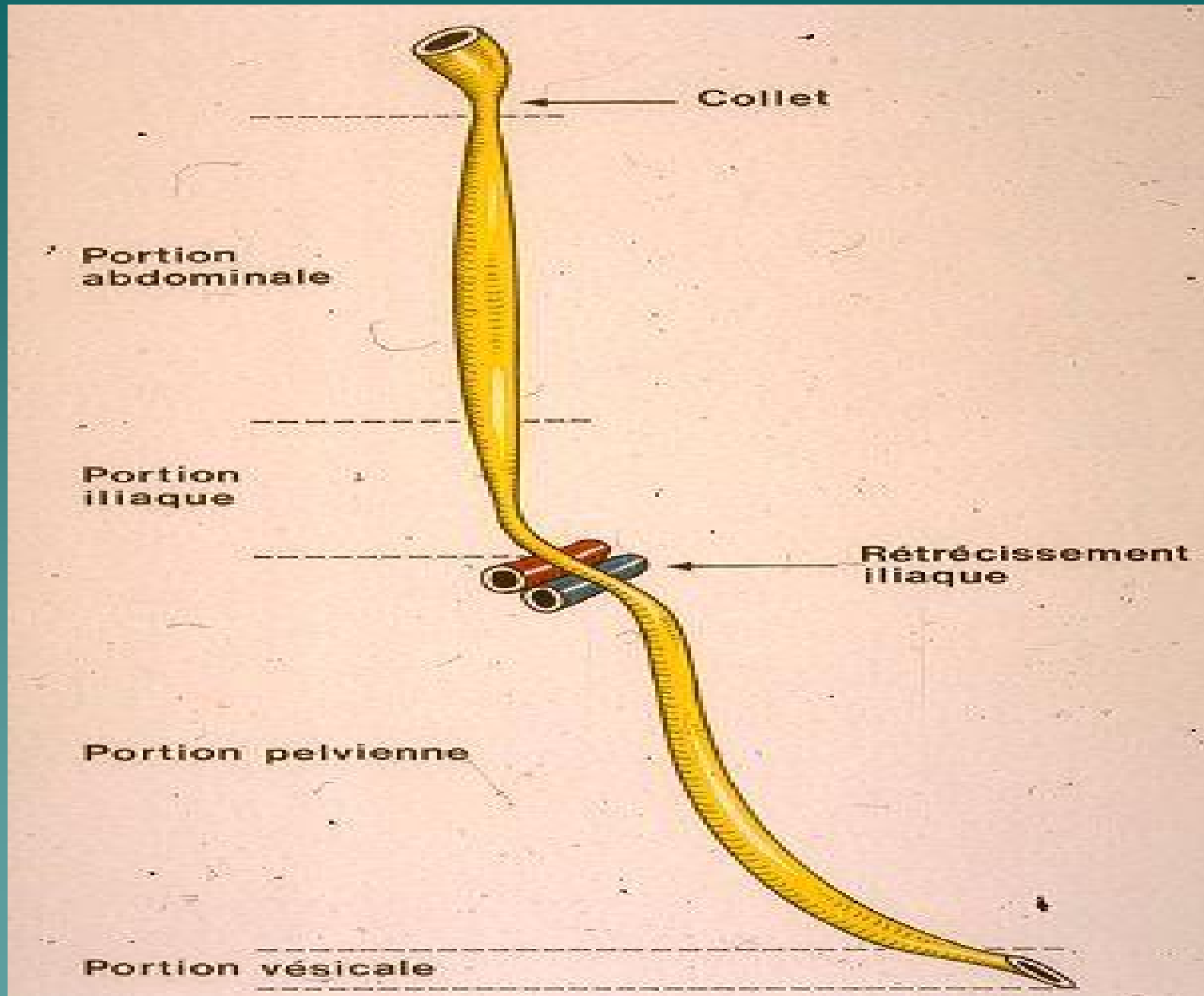


- ◆ 1-Le fornix
- ◆ 2-La tige calicielle
- ◆ 3-calice majeur(ou branche du bassinet)

# Le bassinnet

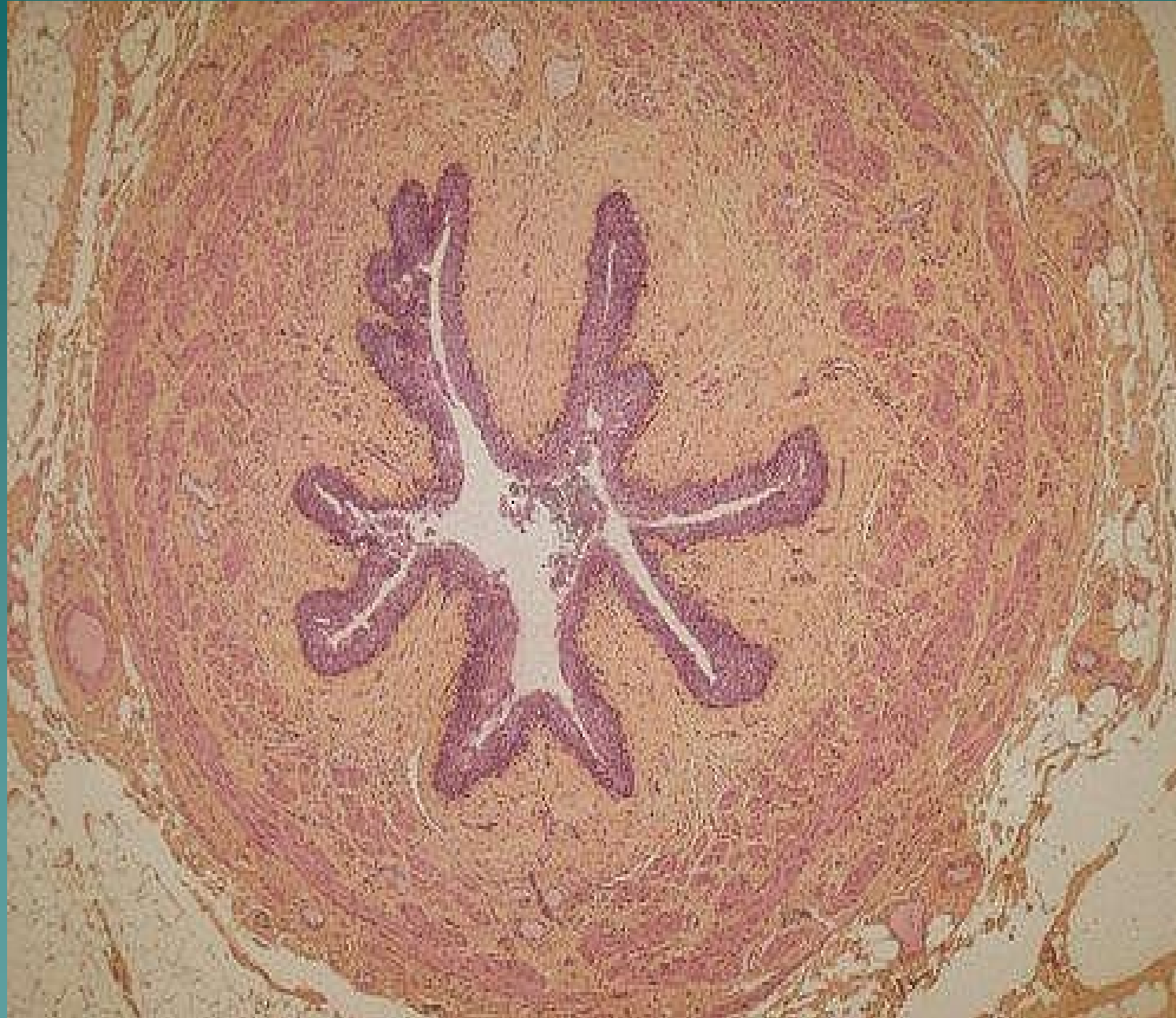


# L'uretère



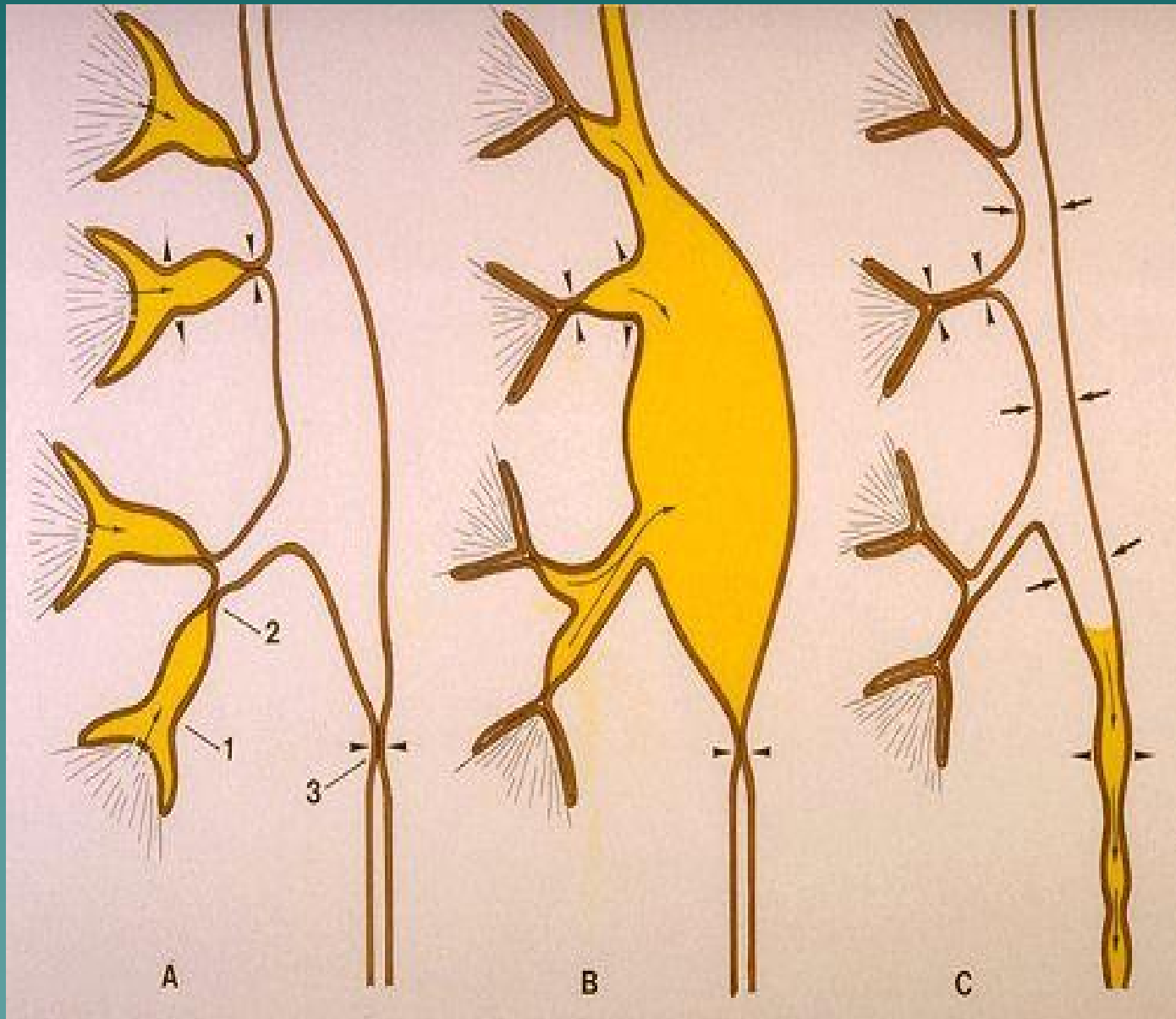


# Coupe transversale de l'uretère

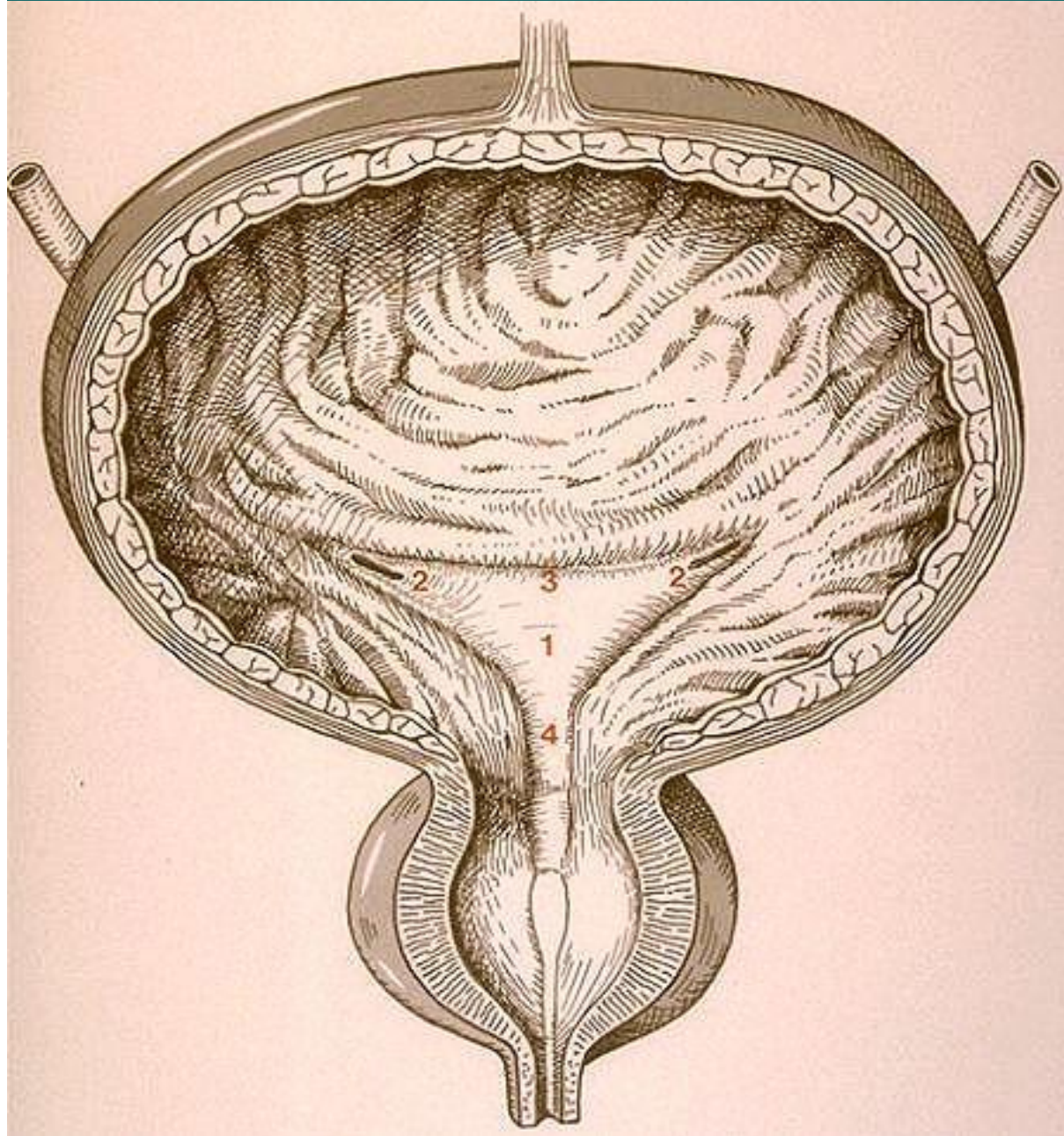




# Péristaltisme de la paroi des voies urinaires



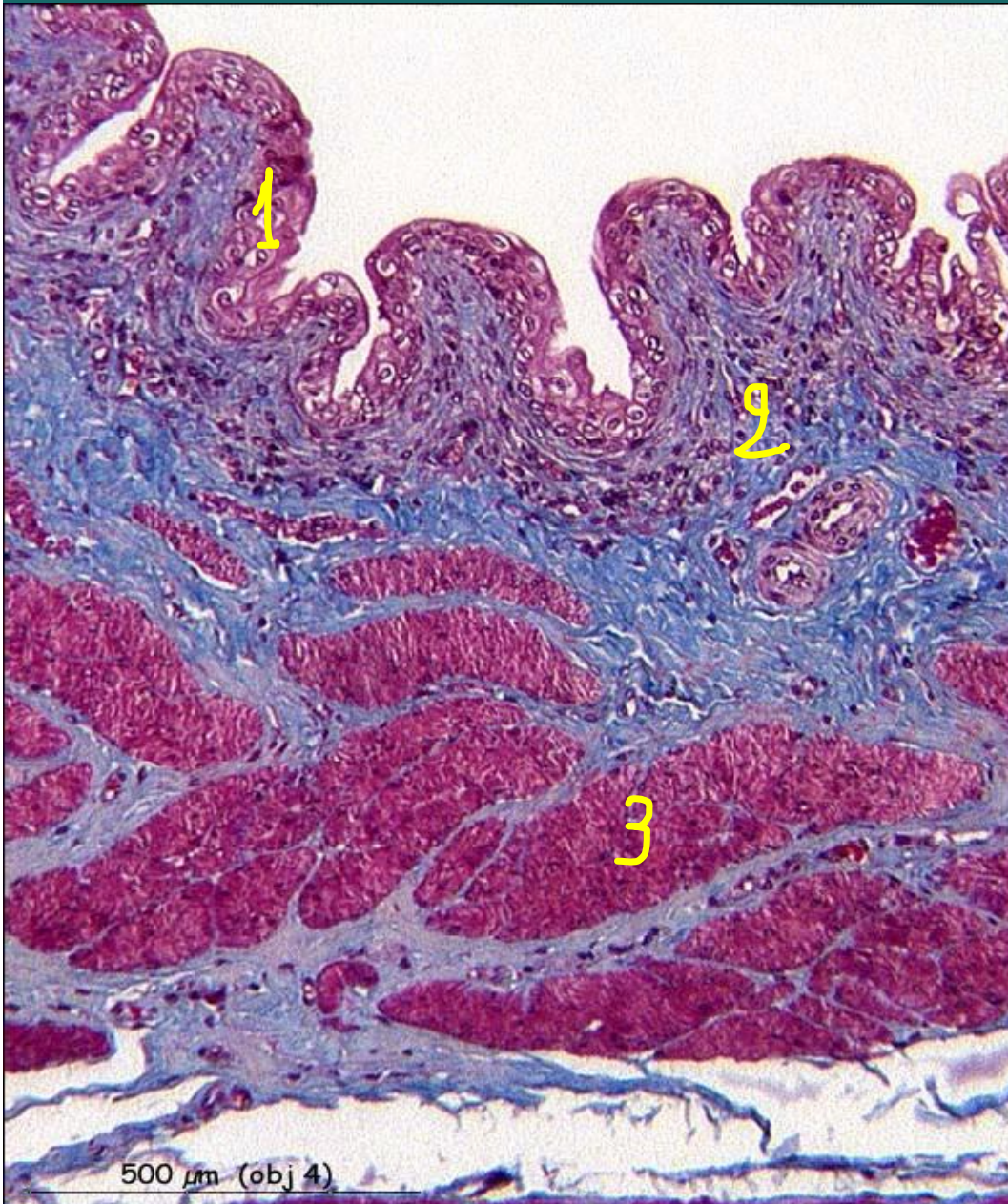
# La vessie (la face interne)



- ◆ 1-Le trigone
- ◆ 2-Les orifices urétéraux
- ◆ 3-La barre urétérale
- ◆ 4-L'ostium de l'urètre



# La paroi vesicale



- ◆ 1. l'épithélium de type urinaire (de transition, urothélium).
- ◆ 2. le tissu conjonctif décrivant des replis.
- ◆ 3. les tuniques musculaires lisses.



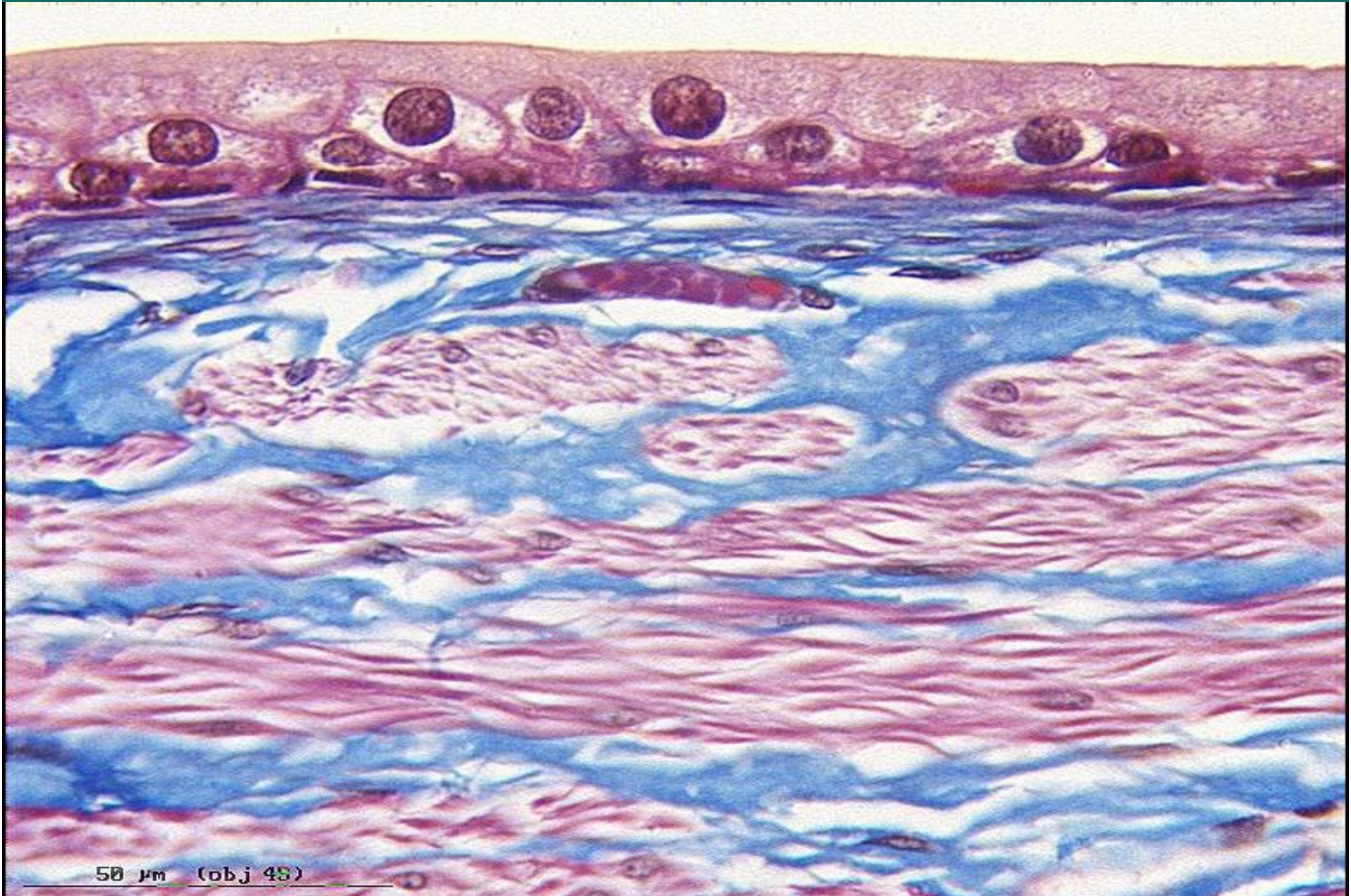
# Urothélium vessie vide.



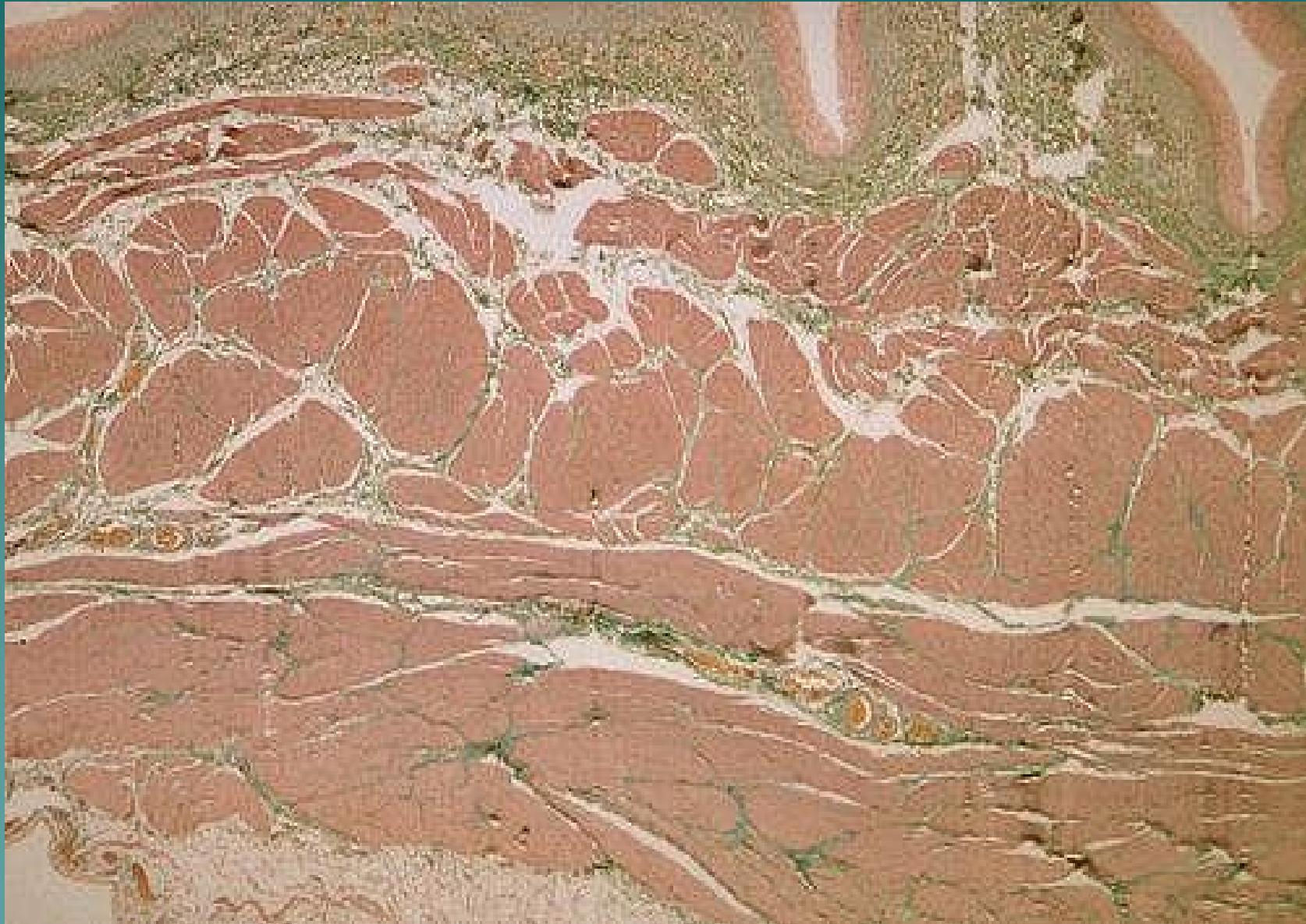
- ◆ 1. une cellule de la couche basale.
- ◆ 2. une cellule en raquette.
- ◆ 3. une cellule apicale.
- ◆ 4. le chorion.
- ◆ 5. les capillaires sanguins.



# urothélium, vessie pleine.

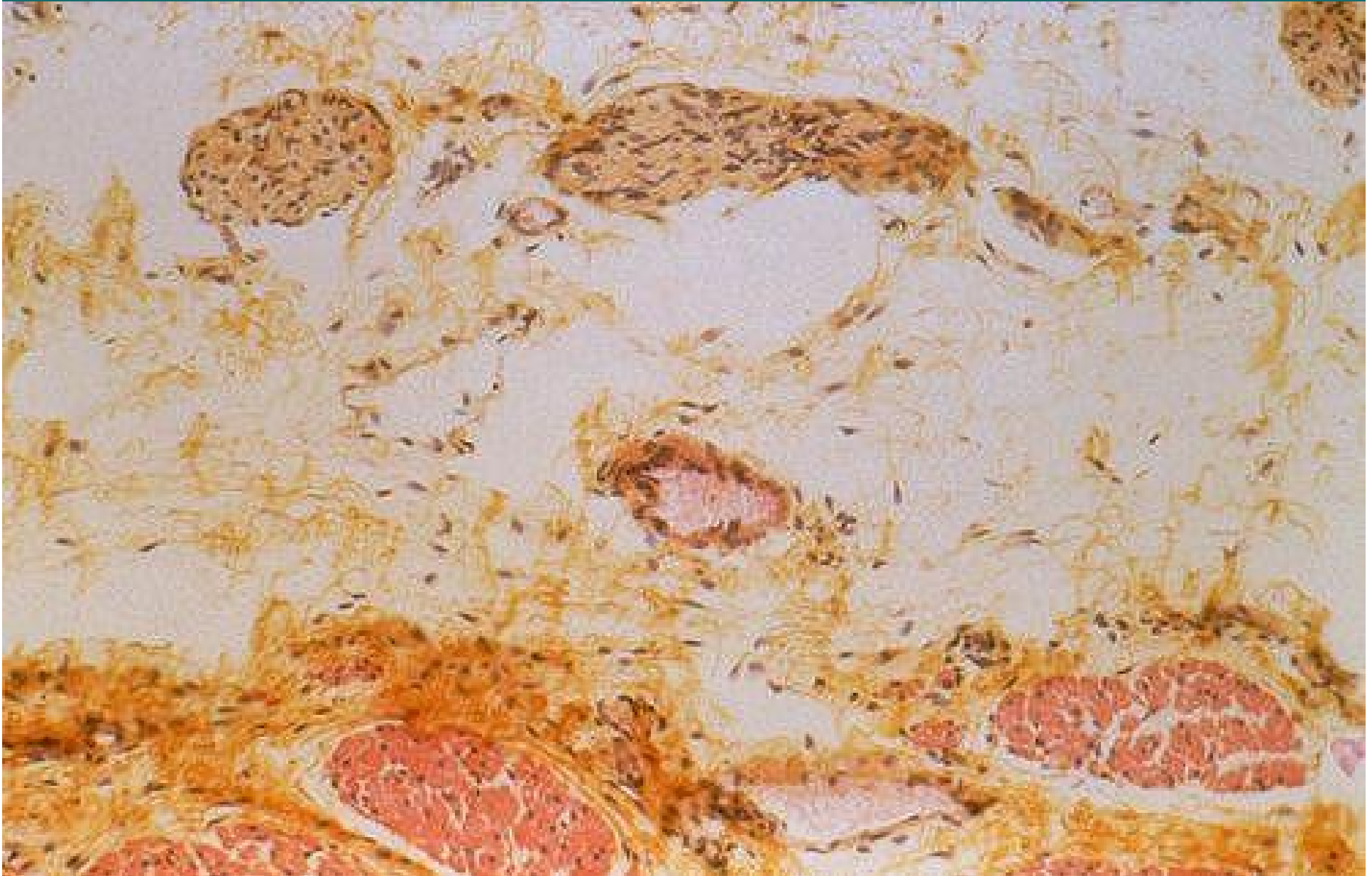


# La musculature



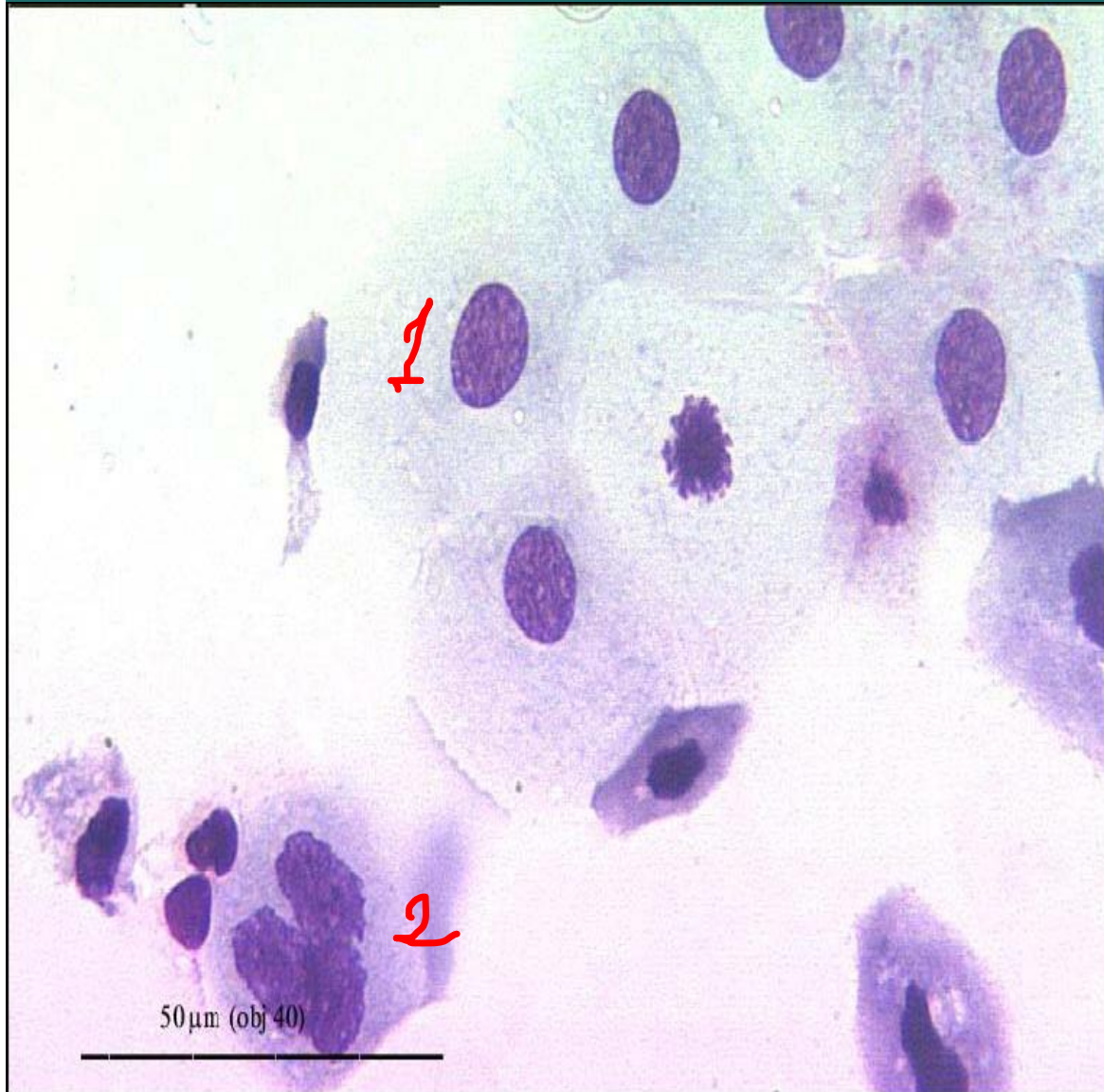


# L'adventice



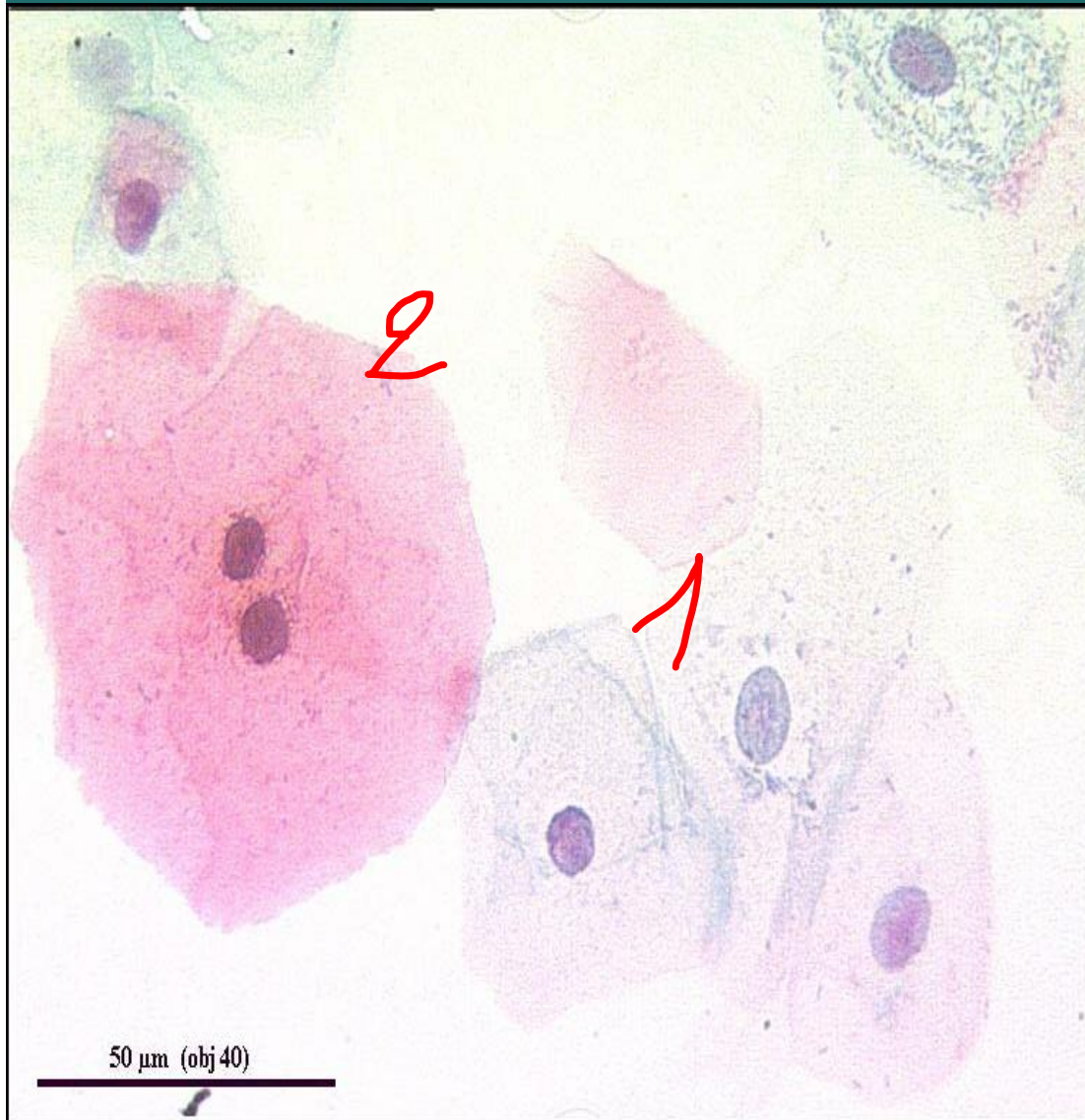


# Cytologie urinaire



- ◆ 1. des cellules de la couche intermédiaire de l'épithélium urinaire.
- ◆ 2. une cellule binucléée de la couche superficielle.

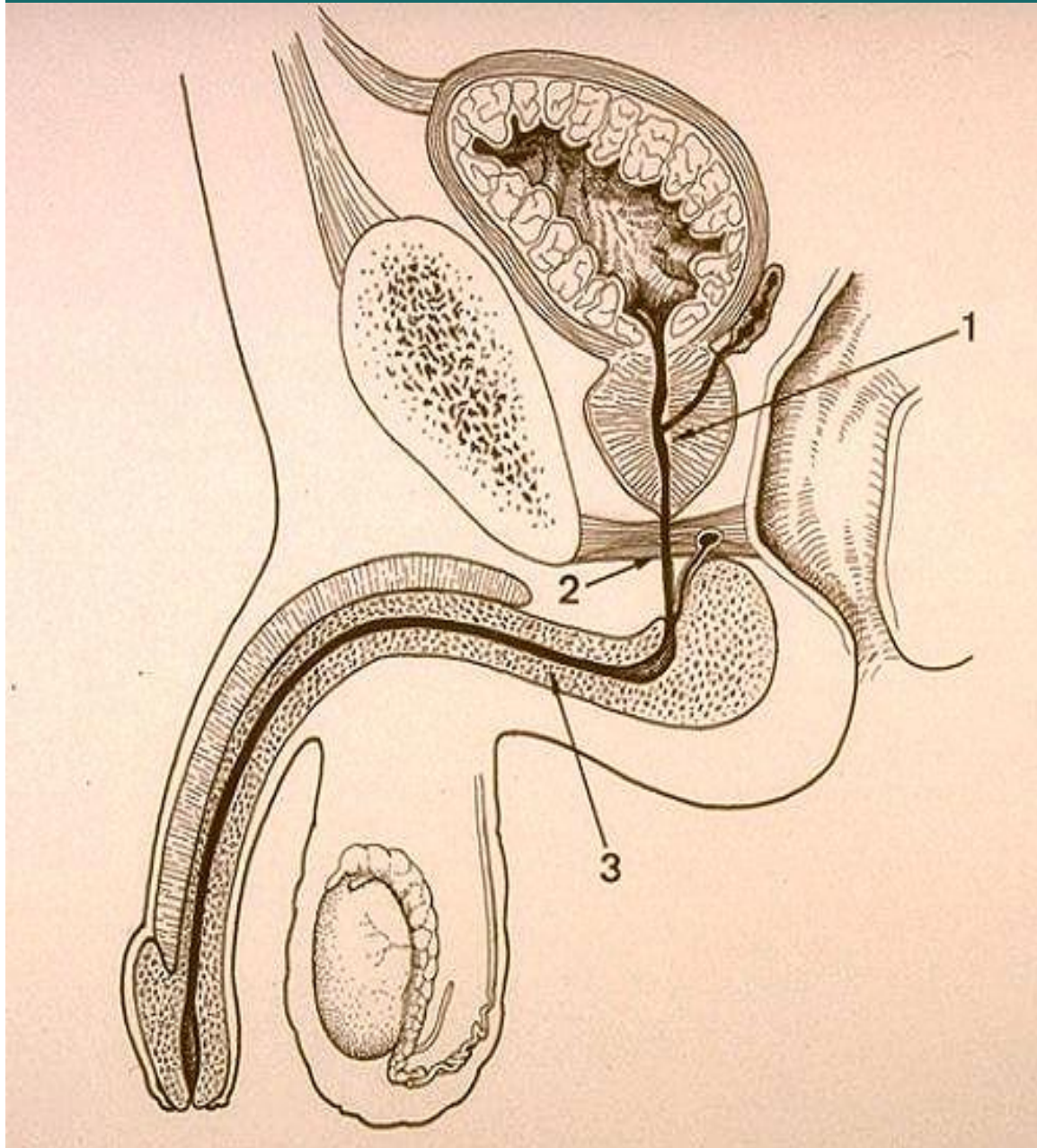
# Cytologie urinaire (chez la femme)



- ◆ 1. les cellules intermédiaires,
- ◆ 2. les cellules du trigone en imprégnation oestrogénique (rose).
- ◆ Notez la présence de bacilles de Döderlin, flore commensale normale contaminante.

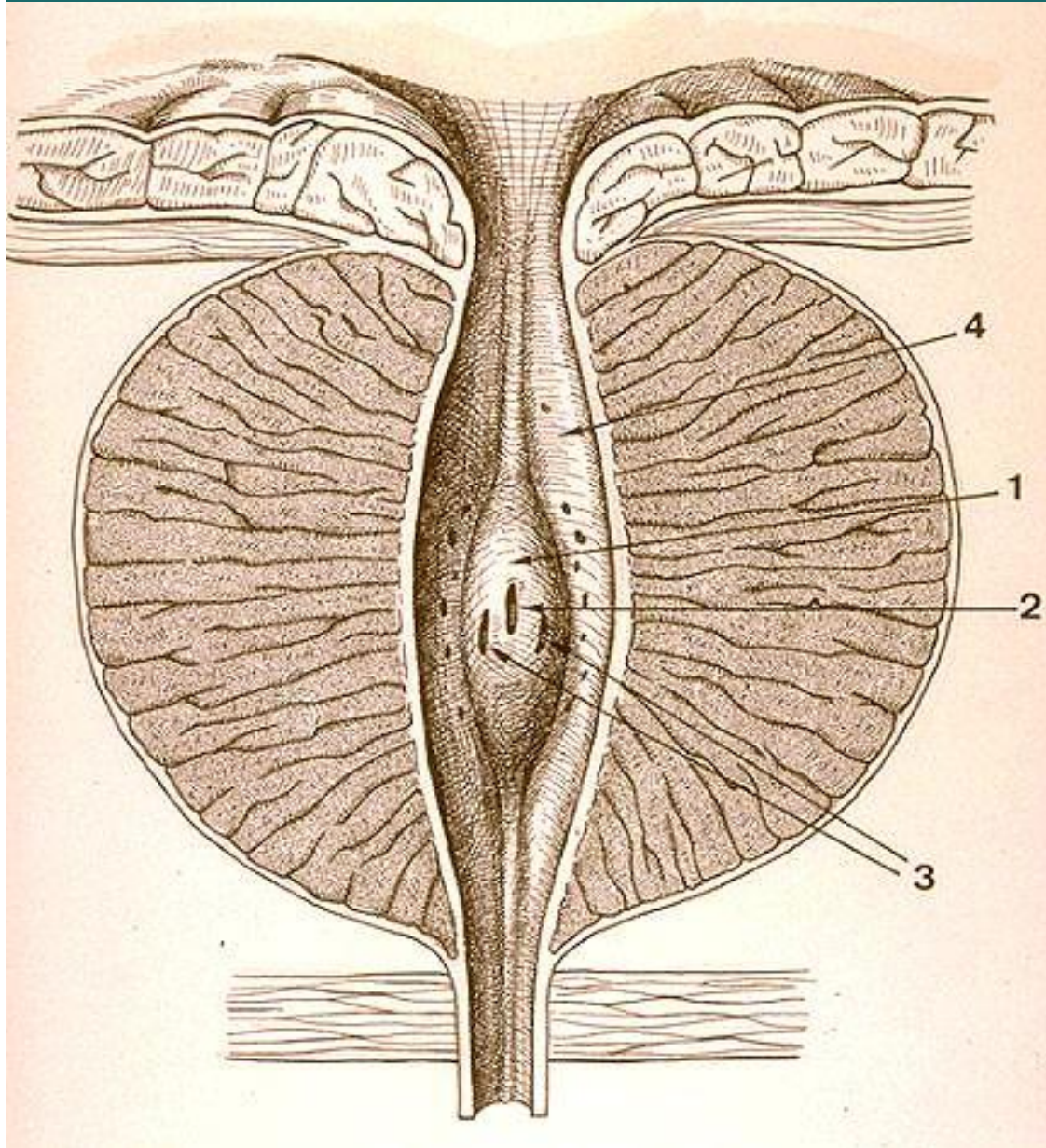


# L'urètre masculin



- ◆ 1-l'urètre prostatique
- ◆ 2-l'urètre membraneux
- ◆ 3-l'urètre spongieux ou penien

# L'urètre prostatique



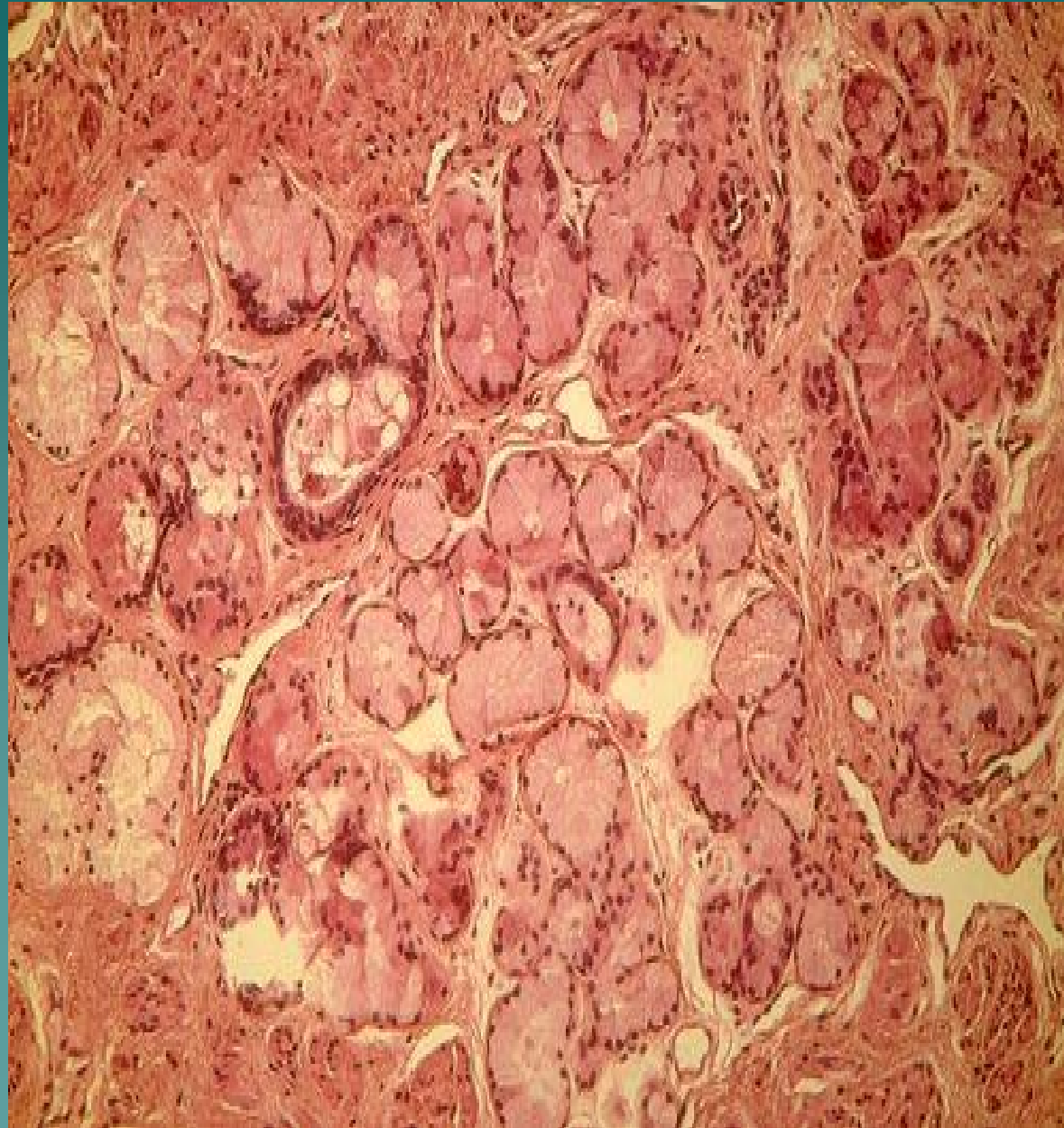
- ◆ 1-le veru montanum
- ◆ 2-l'uticule prostatique
- ◆ 3-ouverture des deux canaux éjaculateurs
- ◆ 4-sinus prostatique



# L'urètre membraneux



# Glande de Littré



# L'urètre spongieux

