

Définition universelle de l'Infarctus du Myocarde.

I- Introduction :

la Société européenne de cardiologie et l'*American College of Cardiology* ont collaboré pour redéfinir l'IDM par une approche biochimique et clinique et ont décidé qu'une lésion myocardique détectée par des biomarqueurs anormaux dans le contexte d'une ischémie myocardique aiguë devait être appelée IDM.

II- Critères de lésion myocardique :

Ce terme doit être utilisé lorsqu'il y a la preuve d'une troponinémie cardiaque élevée avec au moins une détermination au-dessus du 99^e percentile de la limite de référence supérieure. La lésion myocardique est considérée comme aiguë s'il y a une montée ou une baisse de la troponinémie.

II-1- Raisons d'une élévation de la troponinémie cardiaque du fait d'une lésion myocardique.

Lésion myocardique liée à une ischémie myocardique aiguë
Rupture de plaque athéroscléreuse avec thrombose
Lésion myocardique liée à une ischémie myocardique aiguë du fait d'un déséquilibre entre la fourniture et la demande d'oxygène
Perfusion myocardique réduite, par exemple : <ul style="list-style-type: none"> ● Spasme artériel coronaire, dysfonction de la microvascularisation ● Embolie coronaire ● Dissection artérielle coronaire ● Bradycardie soutenue ● Hypotension ou choc ● Insuffisance respiratoire ● Anémie sévère
Augmentation de la demande myocardique en oxygène, par exemple : <ul style="list-style-type: none"> ● Tachycardie soutenue ● Hypertension sévère avec ou sans hypertrophie ventriculaire gauche

Autres causes de lésion myocardique

Situations cardiaques, par exemple :

- Insuffisance cardiaque
- Myocardite
- Cardiomyopathie (de tout type)
- Syndrome de takotsubo
- Intervention de revascularisation coronaire
- Intervention cardiaque autre qu'une revascularisation
- Ablation par cathéter
- Choc de défibrillateur
- Contusion cardiaque

Situations systémiques, par exemple :

- Sepsis, maladie infectieuse
- Maladie rénale chronique
- Accident vasculaire cérébral, hémorragie sous-arachnoïdienne
- Embolie pulmonaire, hypertension pulmonaire
- Maladies infiltratives, par exemple amylose, sarcoïdose
- Chimiothérapie
- Patient en état critique
- Exercice vigoureux

III- Critères cliniques pour un infarctus du myocarde :

La définition clinique de l'IDM indique la présence d'une lésion myocardique aiguë détectée par des taux anormaux de biomarqueurs cardiaques dans le contexte d'une ischémie myocardique aiguë.

Du point de vue clinique il existe 5 types d'infarctus du myocarde.

III-1- Critères pour un infarctus du myocarde aigu (types 1, 2 et 3)

Ce terme doit être utilisé lorsqu'il y a une lésion myocardique aiguë :

- avec la preuve clinique d'une ischémie myocardique aiguë ;
- et avec la détection d'une montée ou d'une baisse de la troponinémie avec au moins une valeur au-dessus du 99^e percentile ;
- et avec au moins un des éléments suivants :
 - symptômes d'ischémie myocardique ;
 - modifications ECG ischémiques nouvelles ;

- apparition d'ondes Q pathologiques ;
 - preuve à l'imagerie d'une perte nouvelle de myocarde viable ou d'une anomalie nouvelle de la cinétique régionale dans un contexte cohérent avec une cause ischémique ;
 - identification d'un thrombus coronaire par l'angiographie ou l'autopsie.
- **IDM type 1 : rupture de plaque d'athérome et formation de thrombus occlusif ou non.**

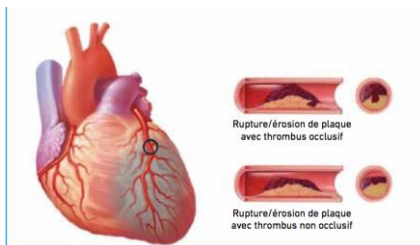


illustration IDM type 1.

- **IDM type 2 : un déséquilibre entre la fourniture et la demande myocardiques en oxygène non liée à une athéro-thrombose aiguë**

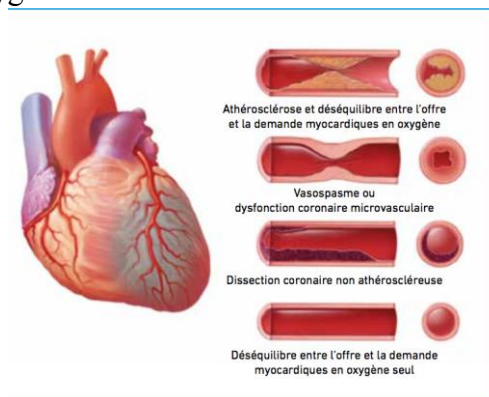


illustration IDM type 2.

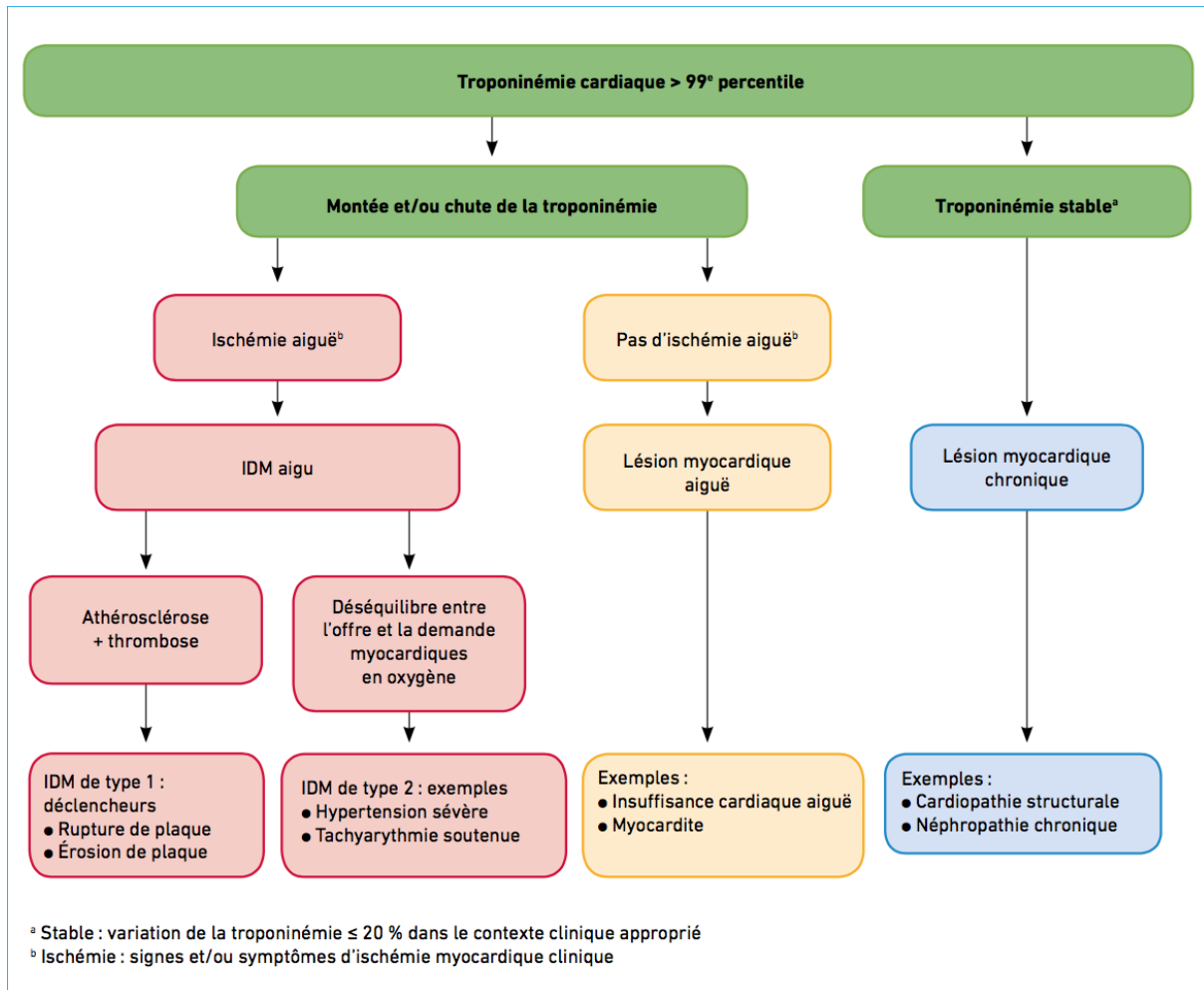
- **IDM type 3** : Un décès cardiaque, avant que la valeur de la troponinémie soit disponible ou anormale, chez un patient qui a des symptômes suggérant une ischémie myocardique et des modifications ECG ischémiques présumées nouvelles, a les critères d'IDM de type 3.

III-2- IDM type 4 : lié à une intervention coronaire percutanée moins de 48 h après l'intervention index.

III-3- IDM type 5 : lié à une intervention de pontage coronaire moins de 48 h après

l'intervention index.

IV- Modèle pour interpréter une lésion myocardique.



Bibliographies :

-Fourth universal definition of myocardial infarction European Heart Journal (2019) 40, 237–269

- F. DELAHAYE. Quatrième définition universelle de l'infarctus du myocarde. Réalités cardiologiques