

VAGIN ET VULVE



PLAN D'ETUDE

- **VAGIN:**
 - DEFINITION
 - MORPHOLOGIE GENERALE
 - CONFIGURATION EXTERIEURE ET RAPPORTS
 - VAISSEAUX ET NERFS
- **VULVE:**
 - INTRODUCTION
 - ANATOMIE DESCRIPTIVE
 - VAISSEAUX ET NERFS



VAGIN

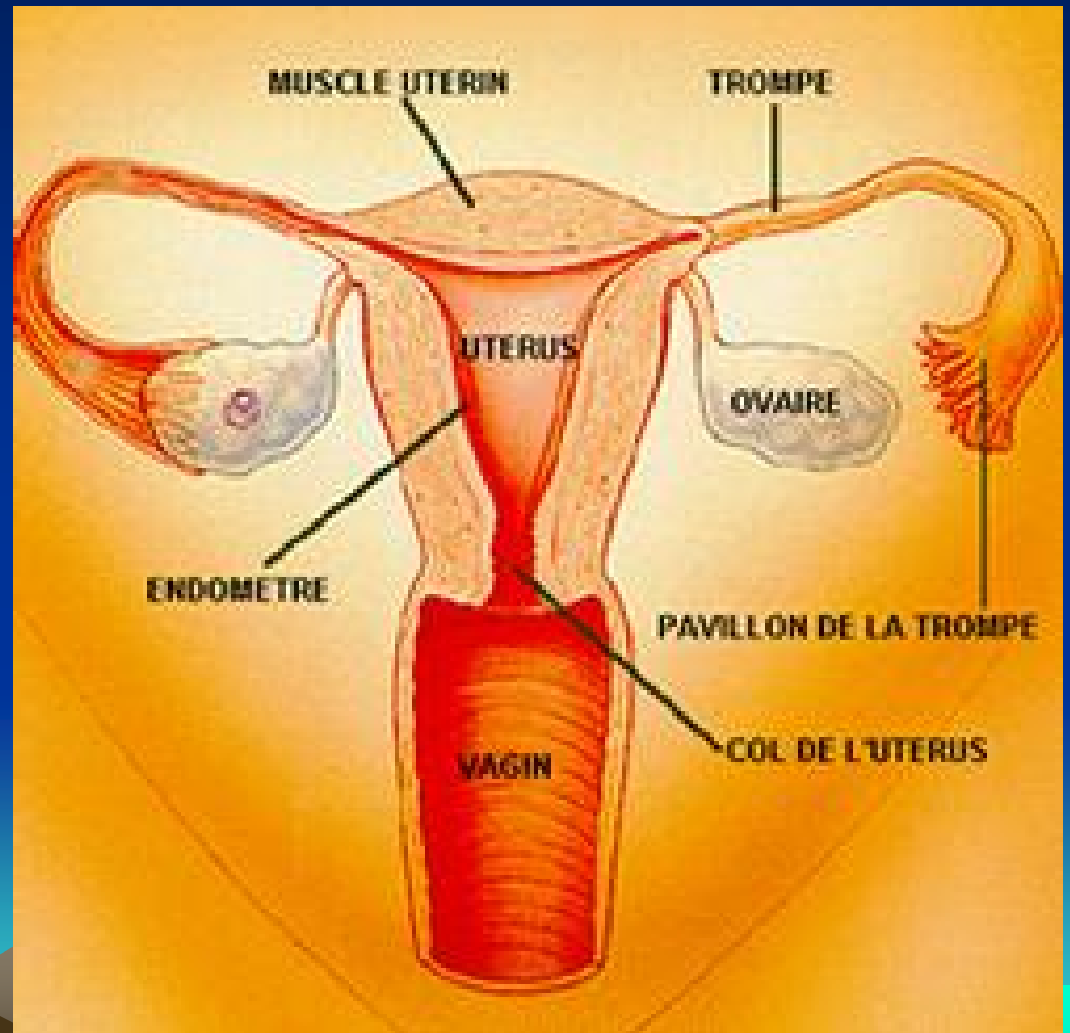


VAGIN

Définition



- Le vagin est un conduit appartenant à l'appareil génital féminin.
- Il s'étend du col utérin à la vulve.



VAGIN

Morphologie générale



Situation et direction

- Le vagin est situé dans la cavité pelvienne:
 - En avant du rectum.
 - En arrière de la vessie.
 - Au dessous de l'utérus.
- De direction oblique en bas et en avant.

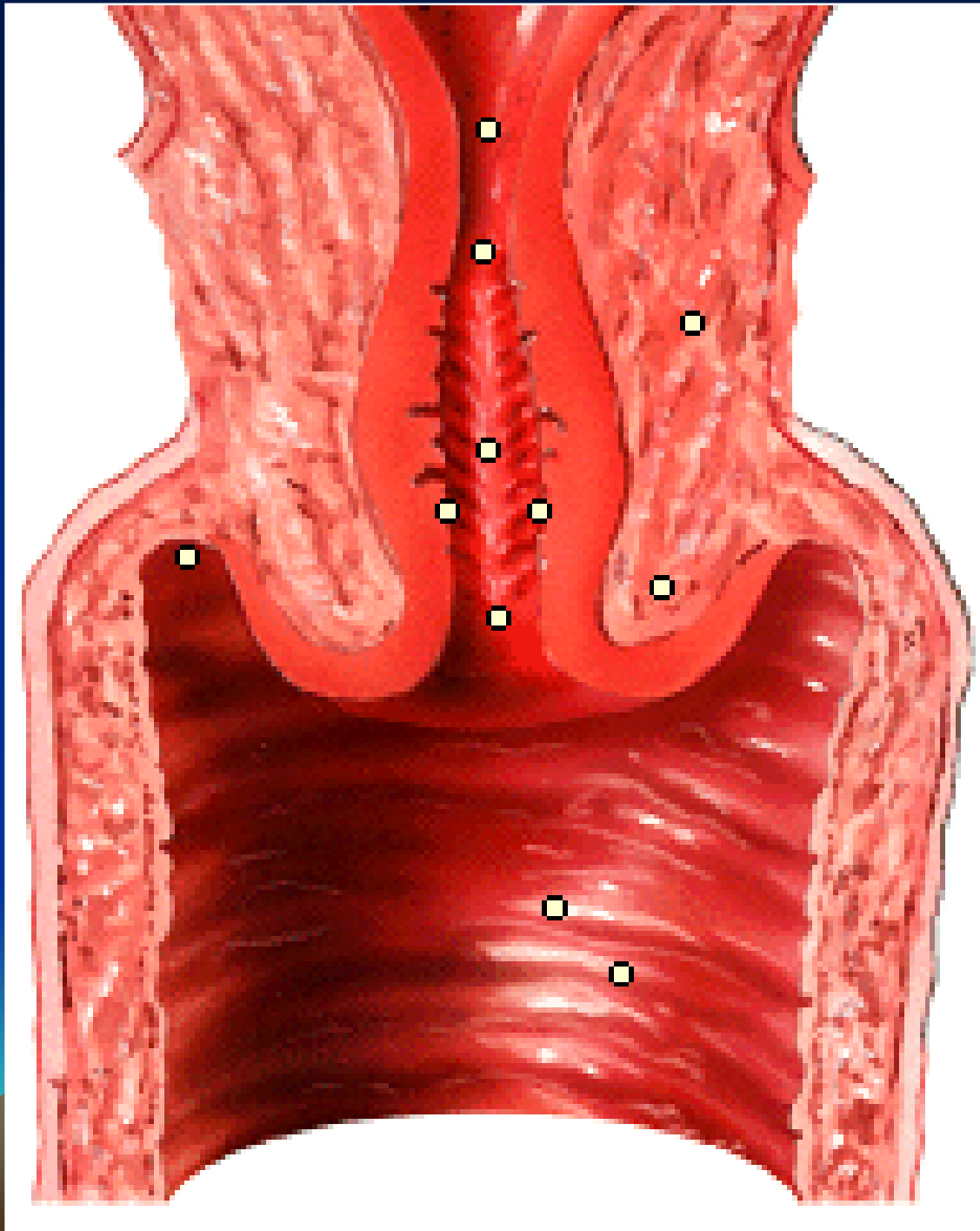


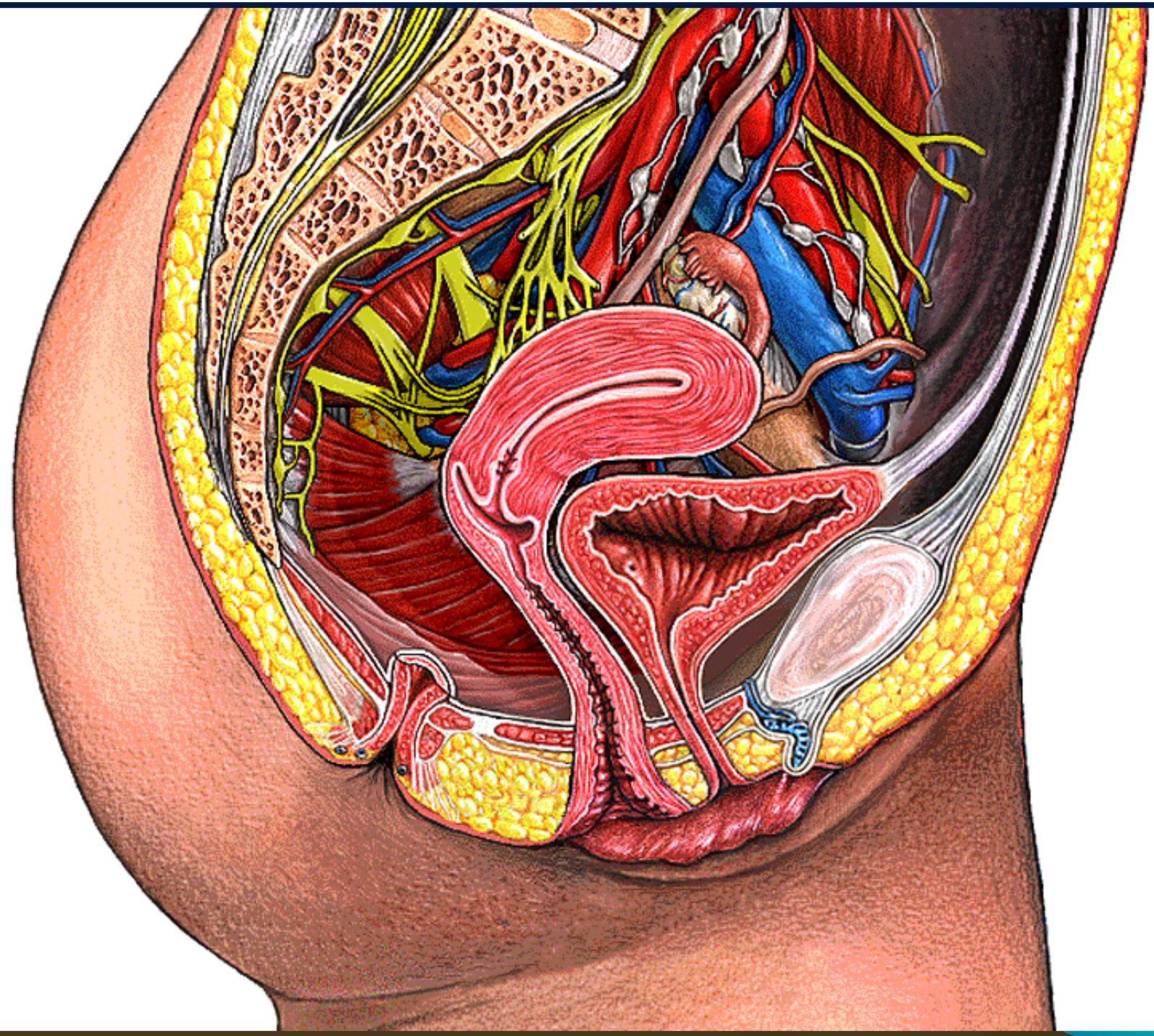


Forme ,dimension et configuration

- Quand le vagin est vide sa paroi antérieure est accolée à la paroi postérieure.
- La longueur est 8 cm.
- Présente intérieurement:
 - des plis transversaux qui sont des épaissements de la muqueuse appelée **crêtes** ou **rides du vagin**.
 - Chacune des parois antérieure et postérieure présente une saillie longitudinale médiane large ce sont les **colonnes du vagin**.





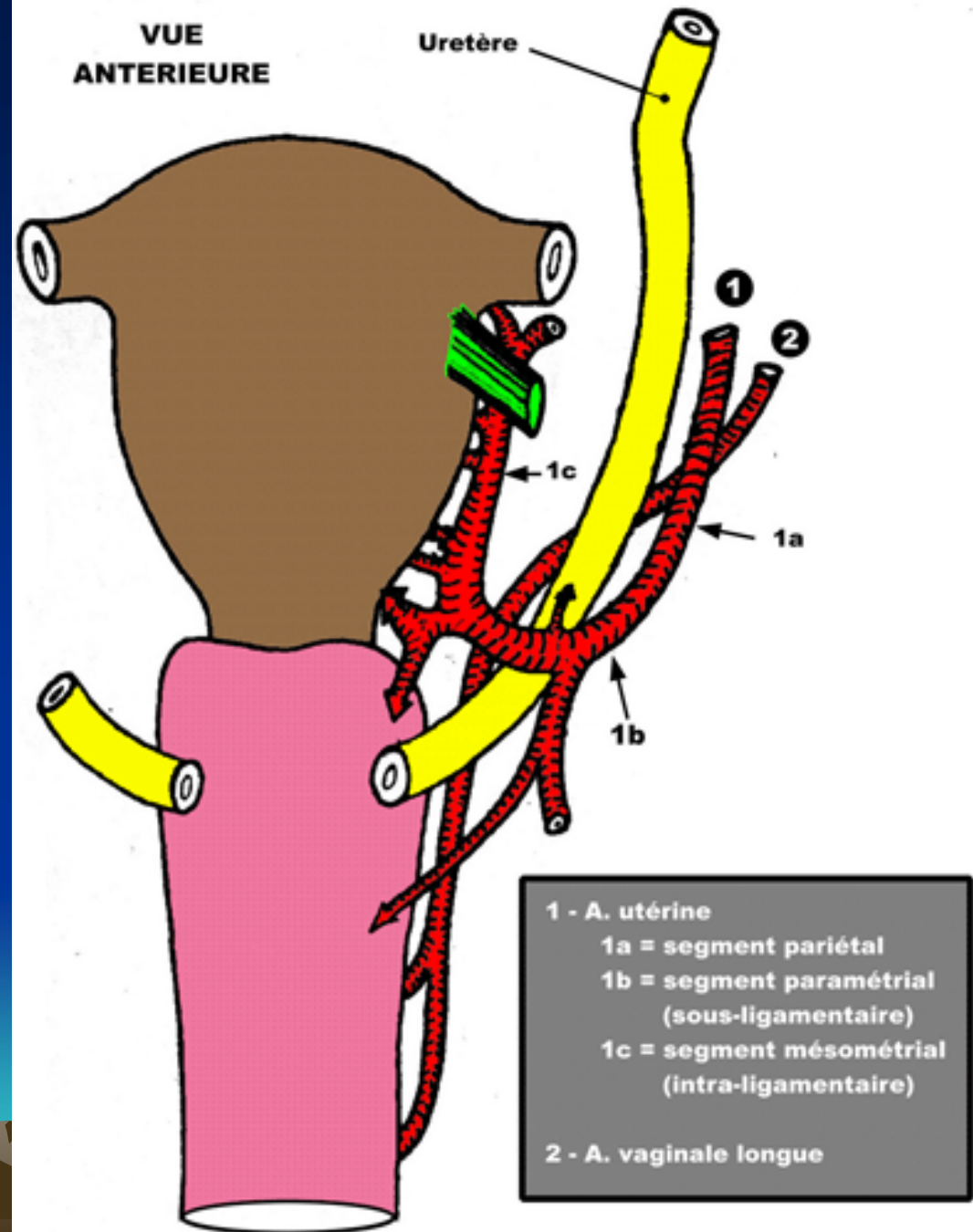


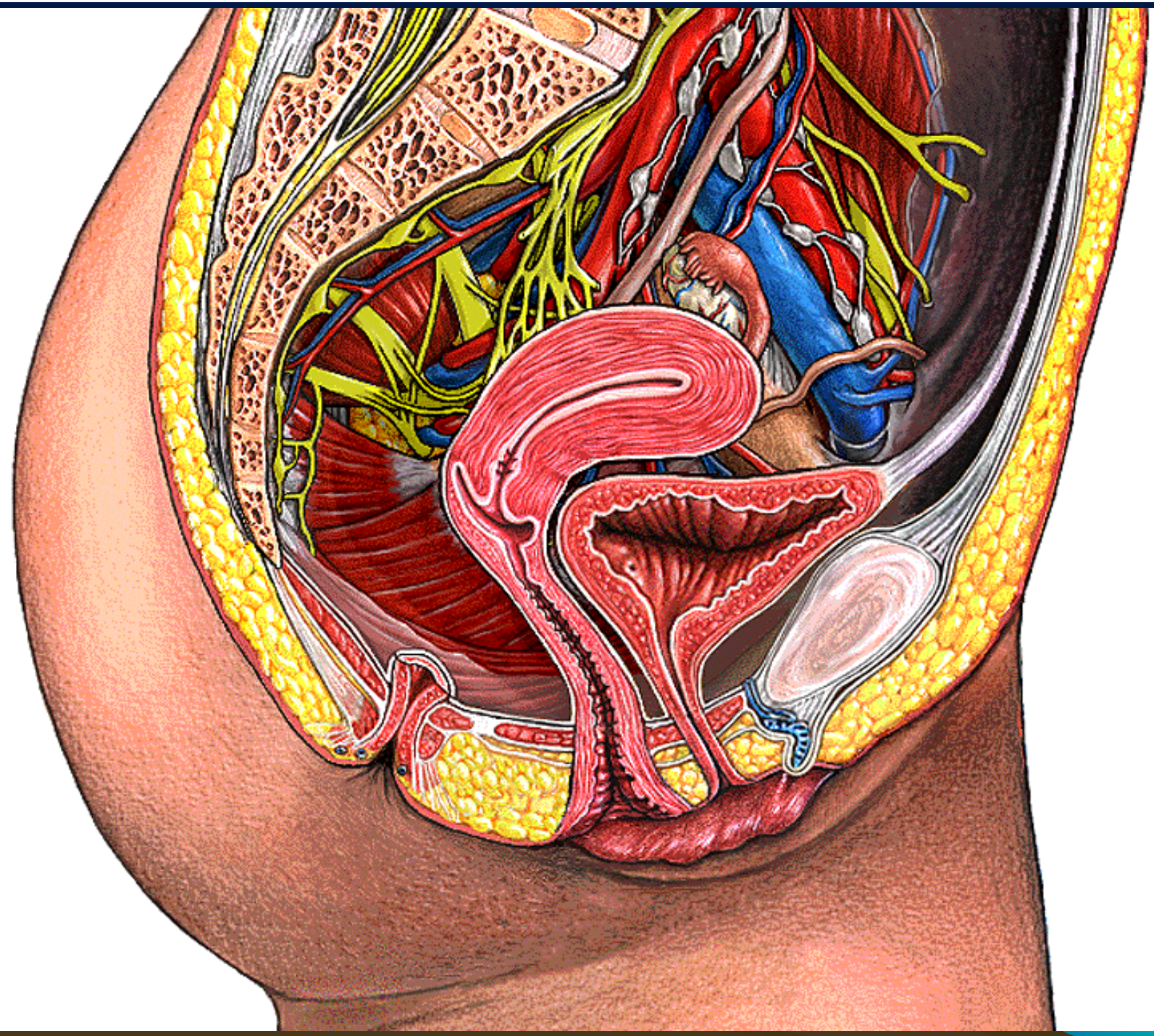
VAGIN

**Configuration extérieure
et rapports**

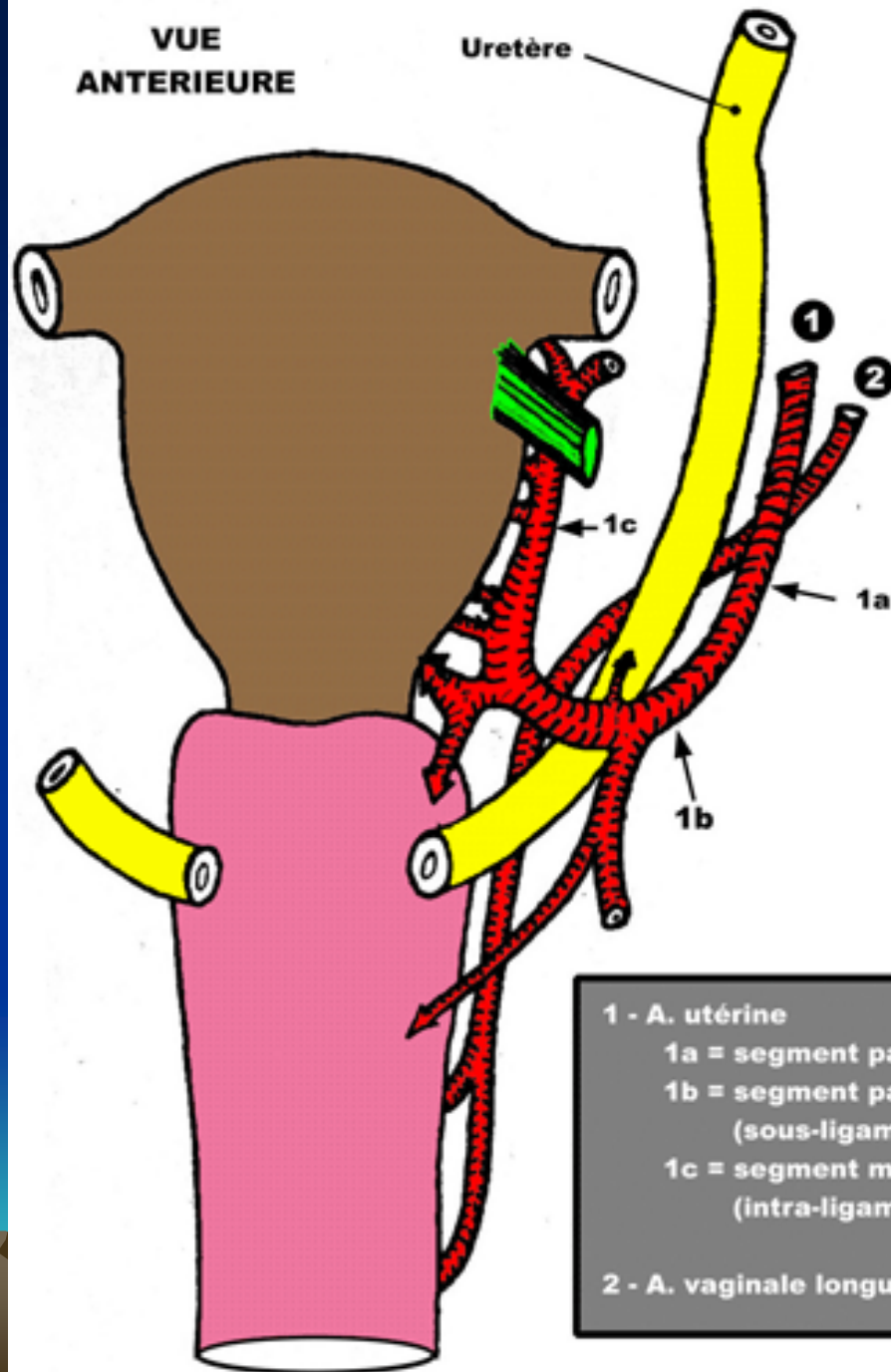


- Vagin présente à décrire :
 - Deux faces une face antérieure et une face postérieure.
 - Deux bords latéraux.
 - Deux extrémités une supérieure et l'autre inférieure.





**VUE
ANTERIEURE**

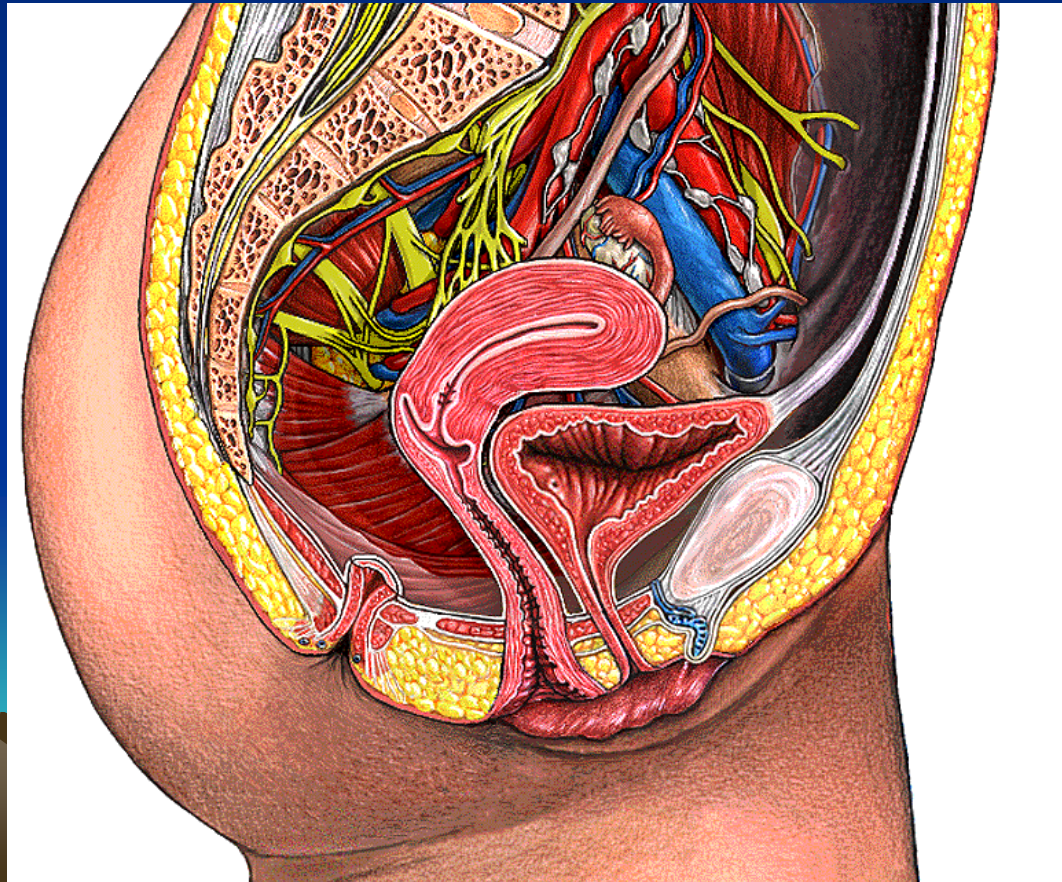


Uretère

- 1 - A. utérine
 - 1a = segment pariétal
 - 1b = segment paramétrial (sous-ligamentaire)
 - 1c = segment mésométrial (intra-ligamentaire)
- 2 - A. vaginale longue

Rapports de la face antérieure

- Elle est en rapports avec la partie terminale des uretères et la vessie.



Rapports de la face postérieure

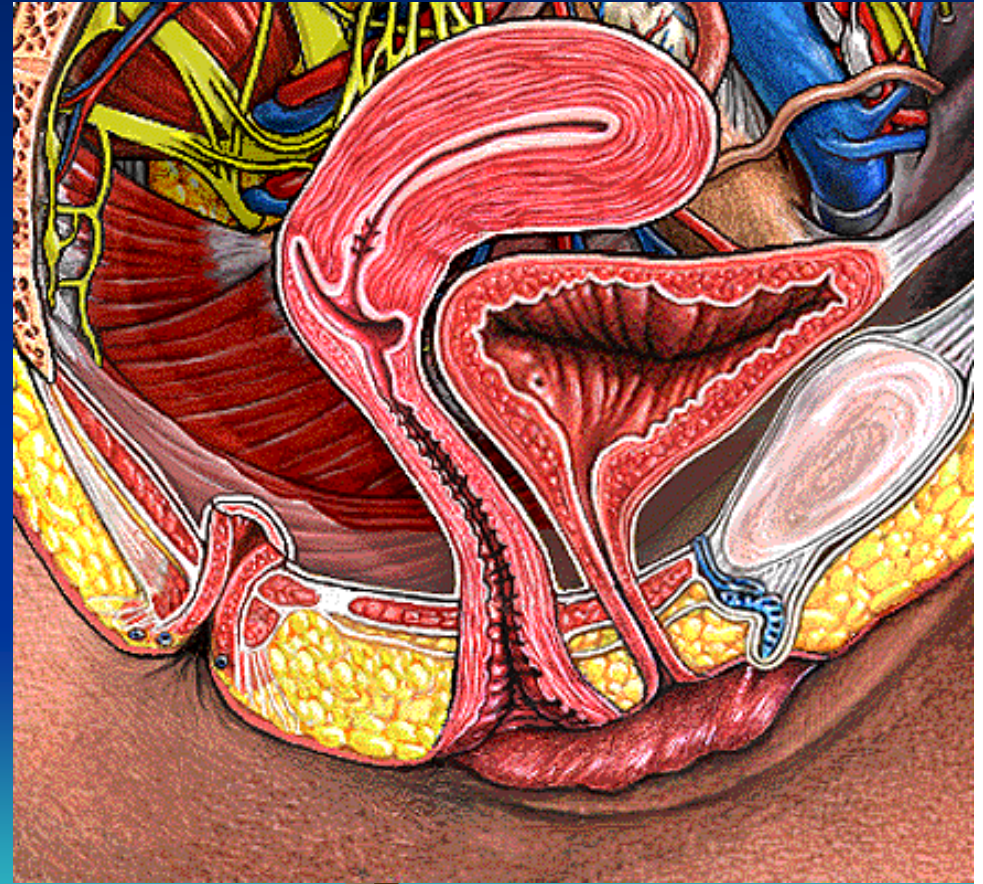
- Elle est rapportée avec le rectum dont elle est séparée par:
 - Le cul de sac de Douglas au-dessus.
 - La cloison recto-vaginale au-dessous.
- À 2 ou 3 cm au-dessus de la peau le rectum et le vagin s'écartent et l'espace qu'ils limitent est occupé par **le centre tendineux du périnée** ou **noyaux fibreux central du périnée**.





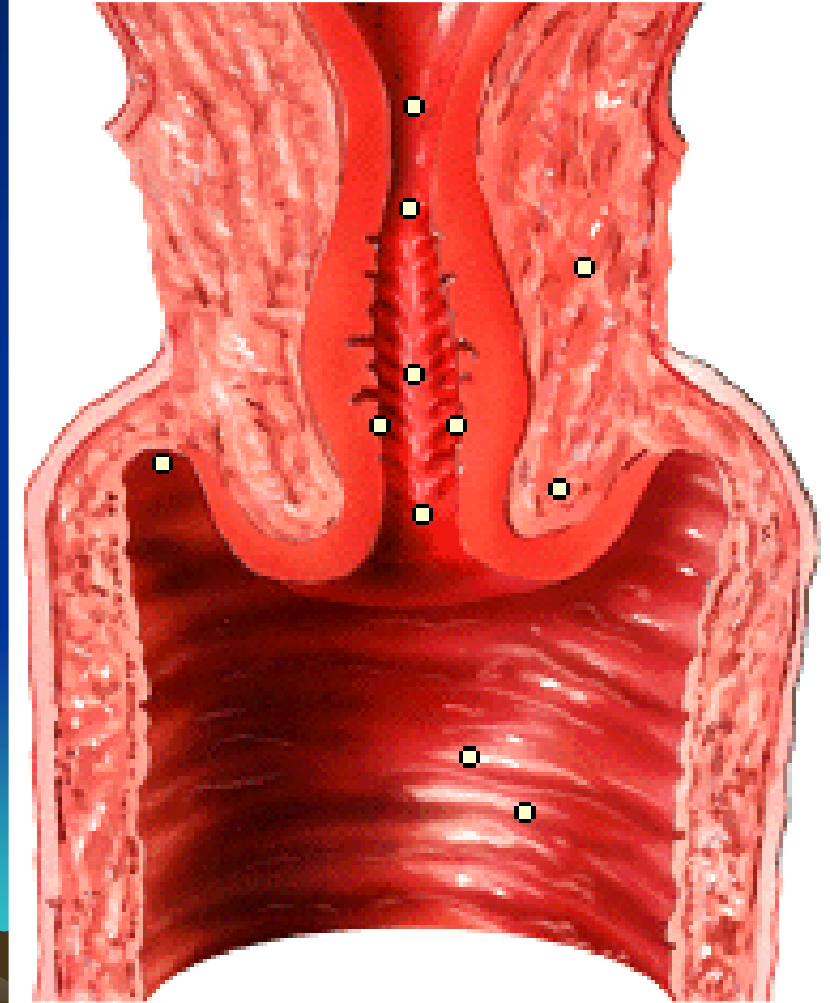
Rapports des bords latéraux

- L'un droit, l'autre gauche chacun présente deux segments : l'un supérieur **intra-pelvien**, l'autre inférieur **périnéal**.



Rapports de l'extrémité supérieure du vagin

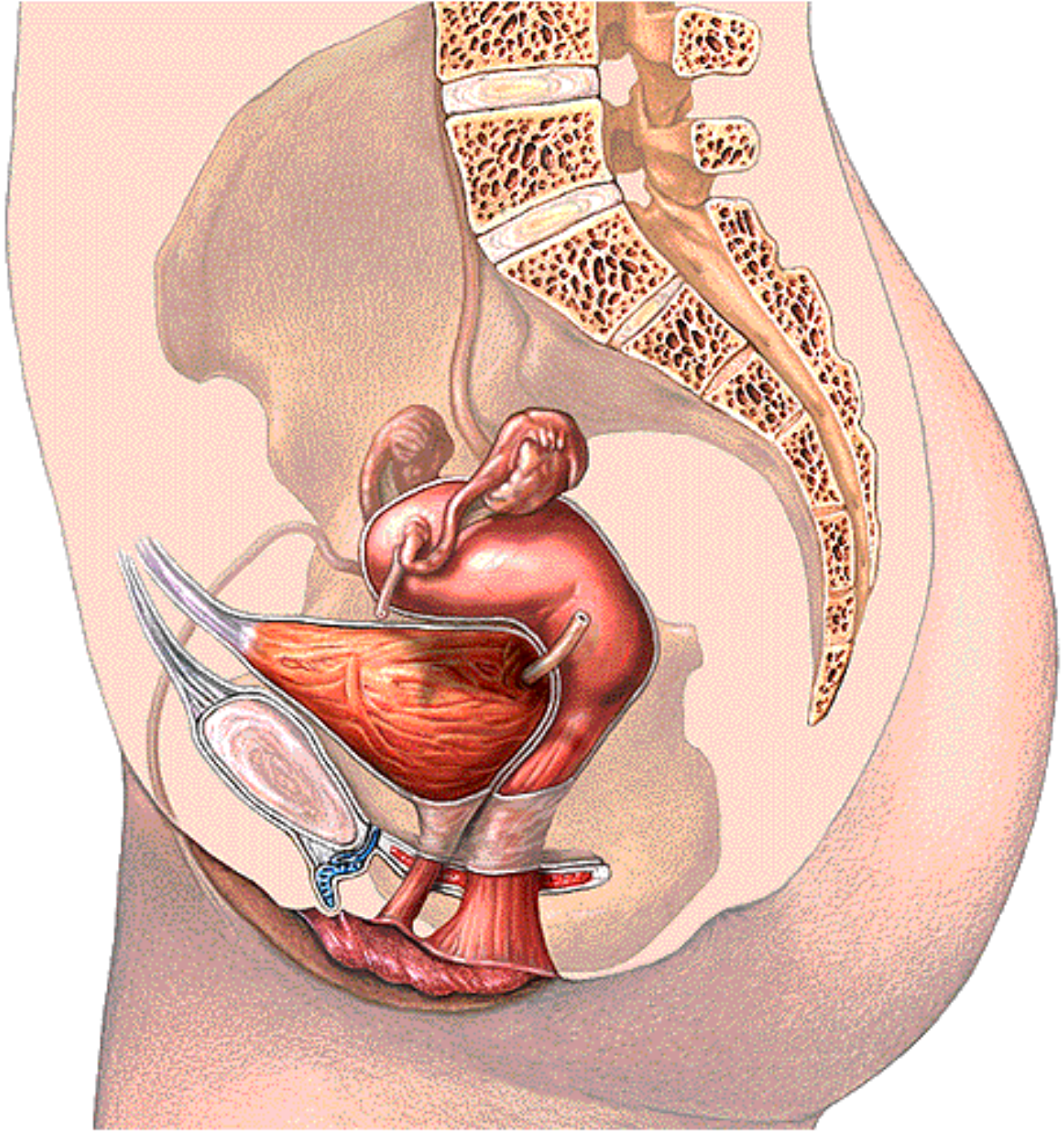
- Elle est insérée sur le col utérin (museau de tanche) de cette insertion résulte un cul-de-sac circulaire compris entre la paroi vaginale et le museau de tanche c'est **le cul-de-sac vaginale.**



Rapports de l'extrémité inférieure

- Le vagin s'ouvre au fond du vestibule, cet orifice est rétréci chez la femme vierge par un repli muqueux : **l'hymen**.
- L'hymen est une membrane d'épaisseur résistance et de forme mobile qui s'attache au bord de l'orifice vaginale surtout, semi-lunaire elle peut être annulaire parfois ferme complètement l'orifice vaginal, au premier rapport sexuel l'hymen se déchire.





1. Hymen falciforme



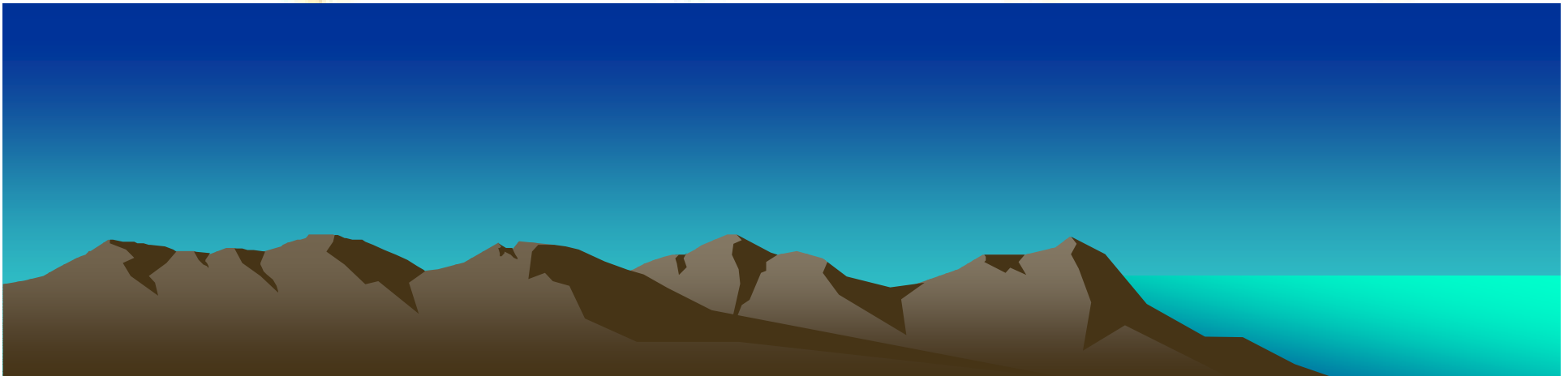
2. H. cribriforme



3. H. annulaire



4. Hymen labié



Vaisseaux



- **Artères :**
 - Artère vaginale longue (branche de l'hypogastrique)
 - Branches vaginales de l'artère utérine et artère hémorroïdale moyenne.
- **Veines :** forment sur les côtés du vagin le plexus vaginal qui se jette dans l'iliaque interne.
- **Lymphatiques** du vagin suivent l'artère utérine et la vaginale longue se rendent aux ganglions iliaques externes et iliaques internes.



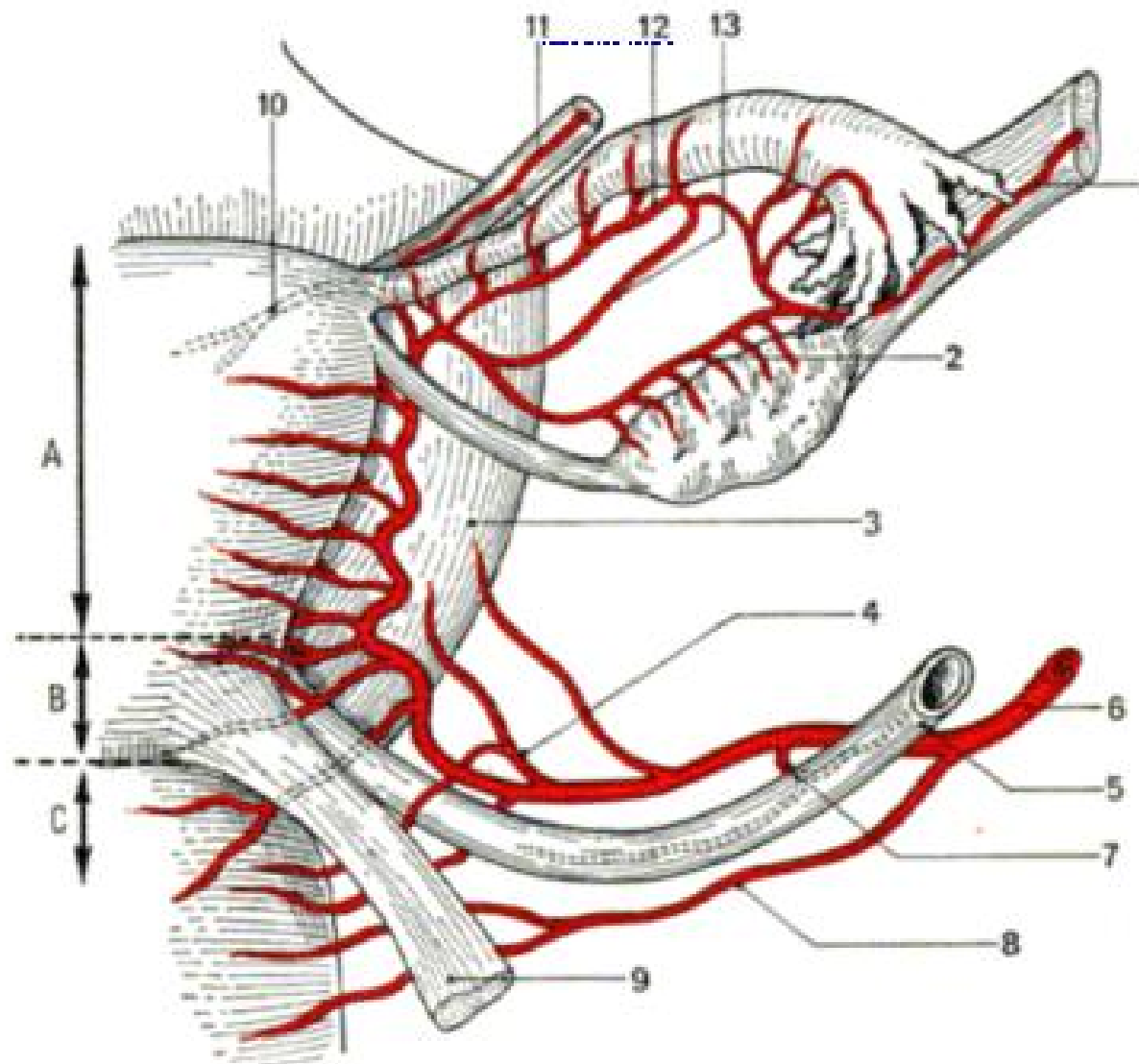
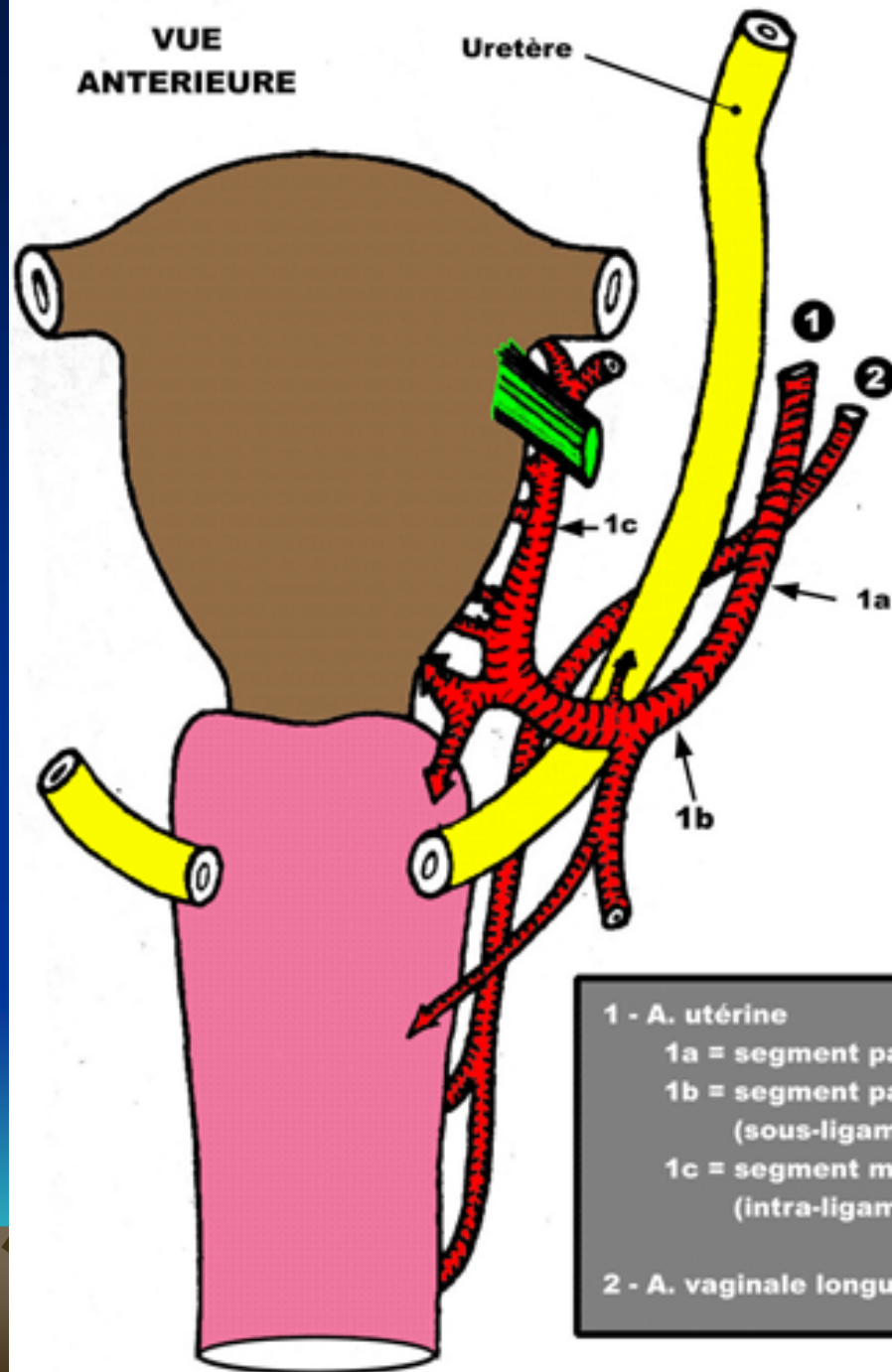
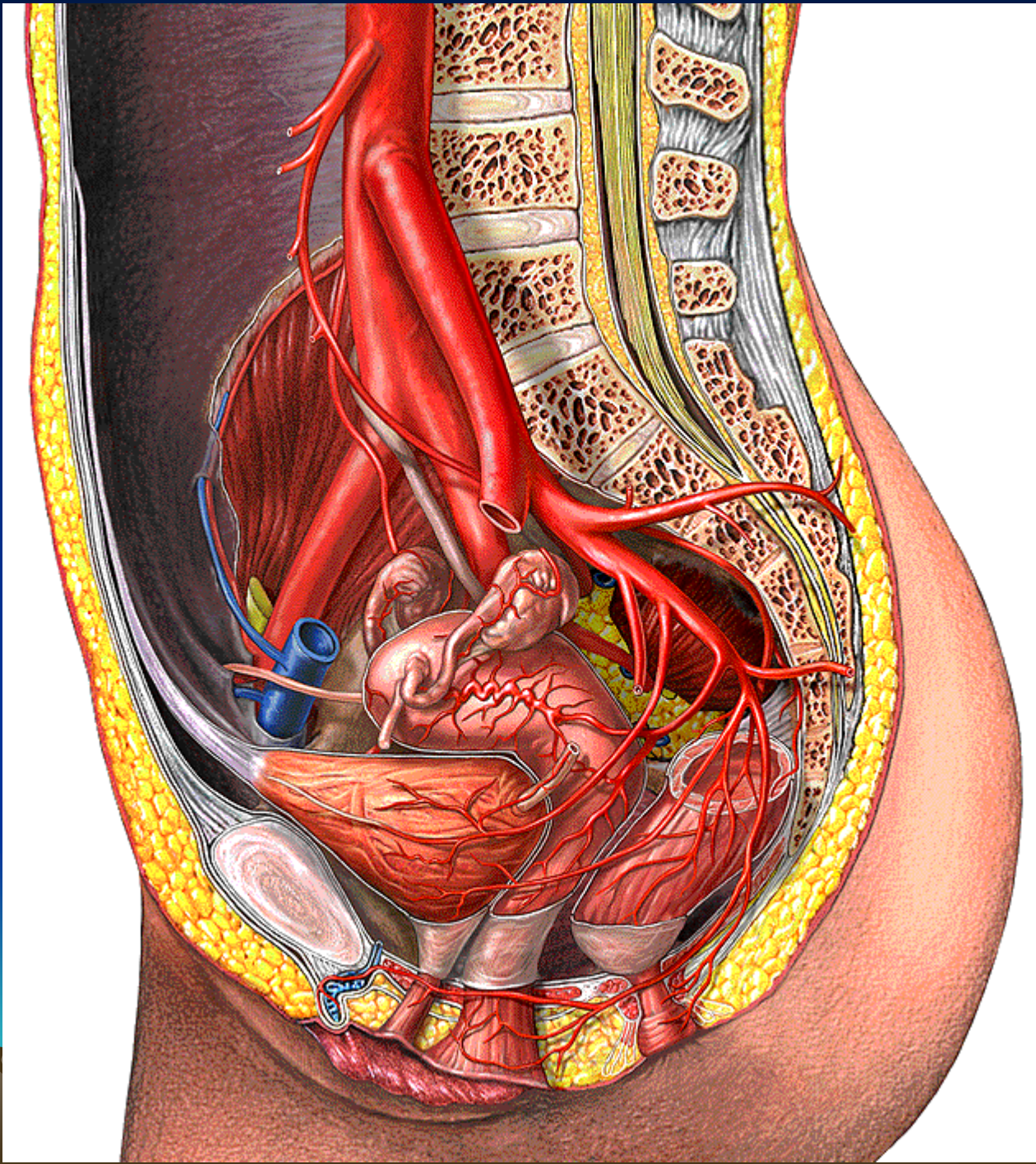


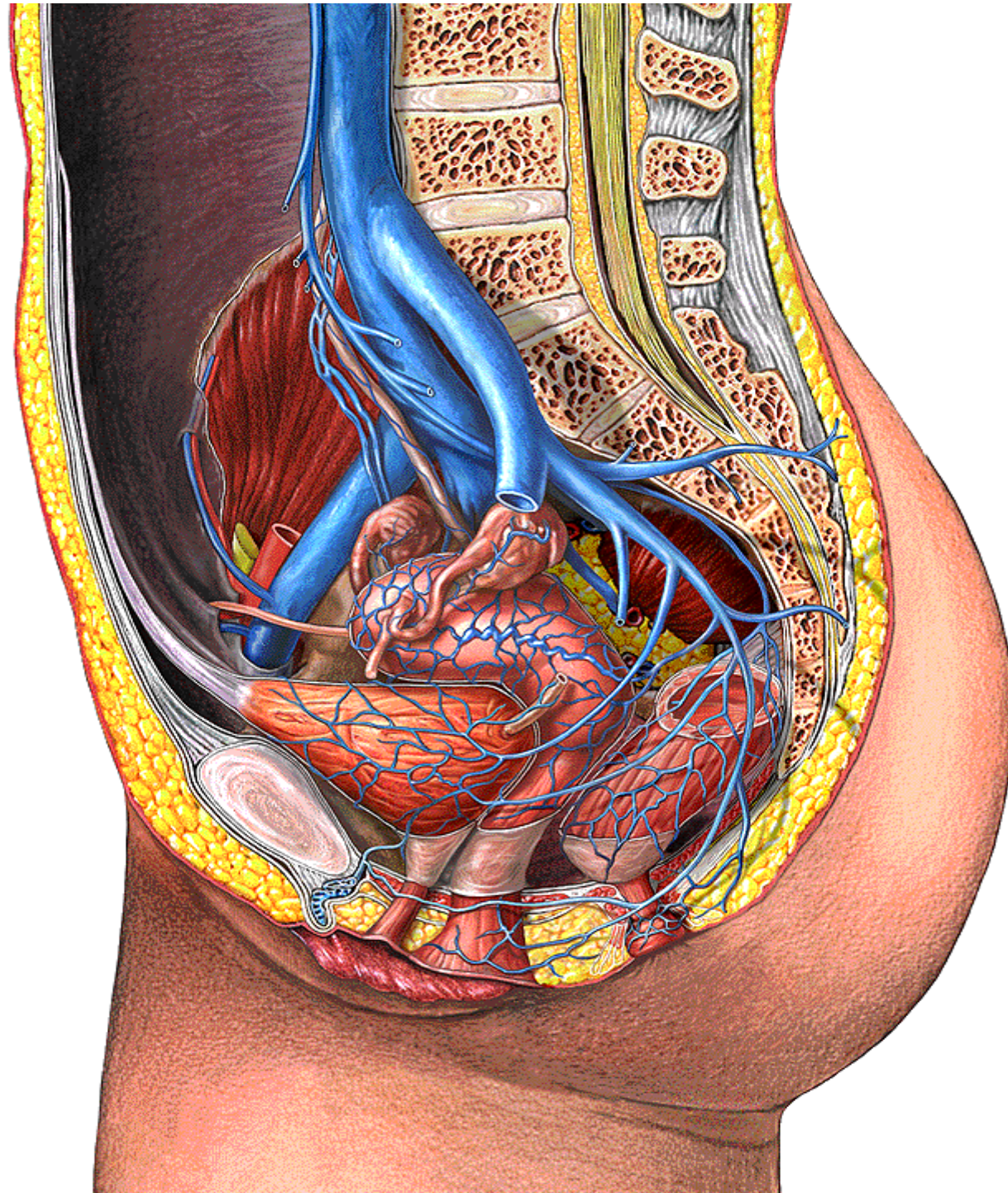
Fig. VII . — Branches collatérales de l'artère utérine. A corps utérin — B portion supra-vaginale du col — C dôme vaginal — 1 artère ovarique — 2 arcade infra-ovarique — 3 vessie — 4 branches vésicales — 5 uretère — 6 artère utérine — 7 rameau urétérique — 8 rameaux vaginaux — 9 ligament utéro-sacral — 10 artère du fondus utérin — 11 artère du ligament rond — 12 arcade infra-tubaire — 13 artère tubaire moyenne.

**VUE
ANTERIEURE**



- 1 - A. utérine
 - 1a = segment pariétal
 - 1b = segment paramétrial (sous-ligamentaire)
 - 1c = segment mésométrial (intra-ligamentaire)
- 2 - A. vaginale longue

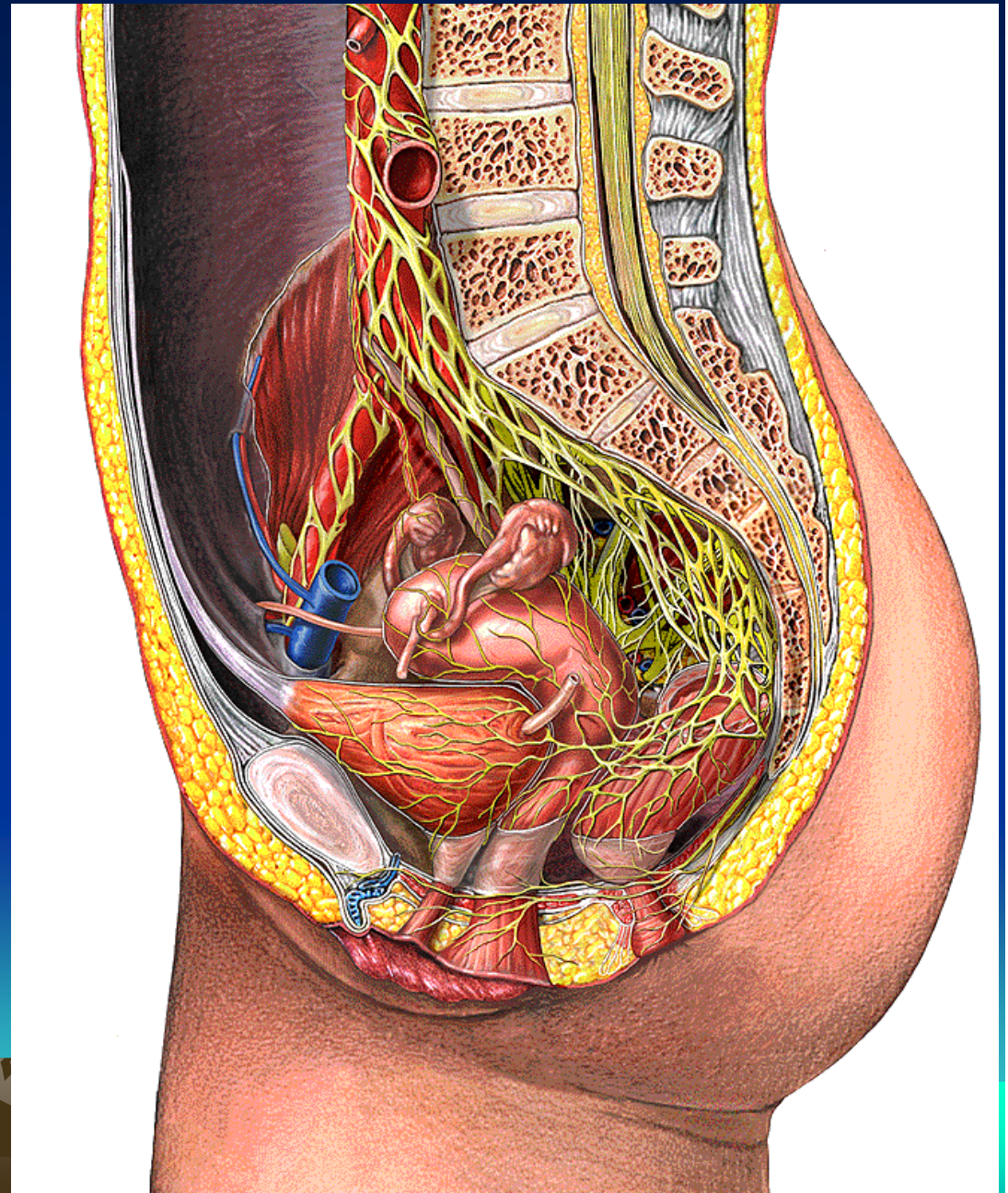




Nerfs



- **Les nerfs :**
proviennent du
plexus
hypogastrique.



VULVE

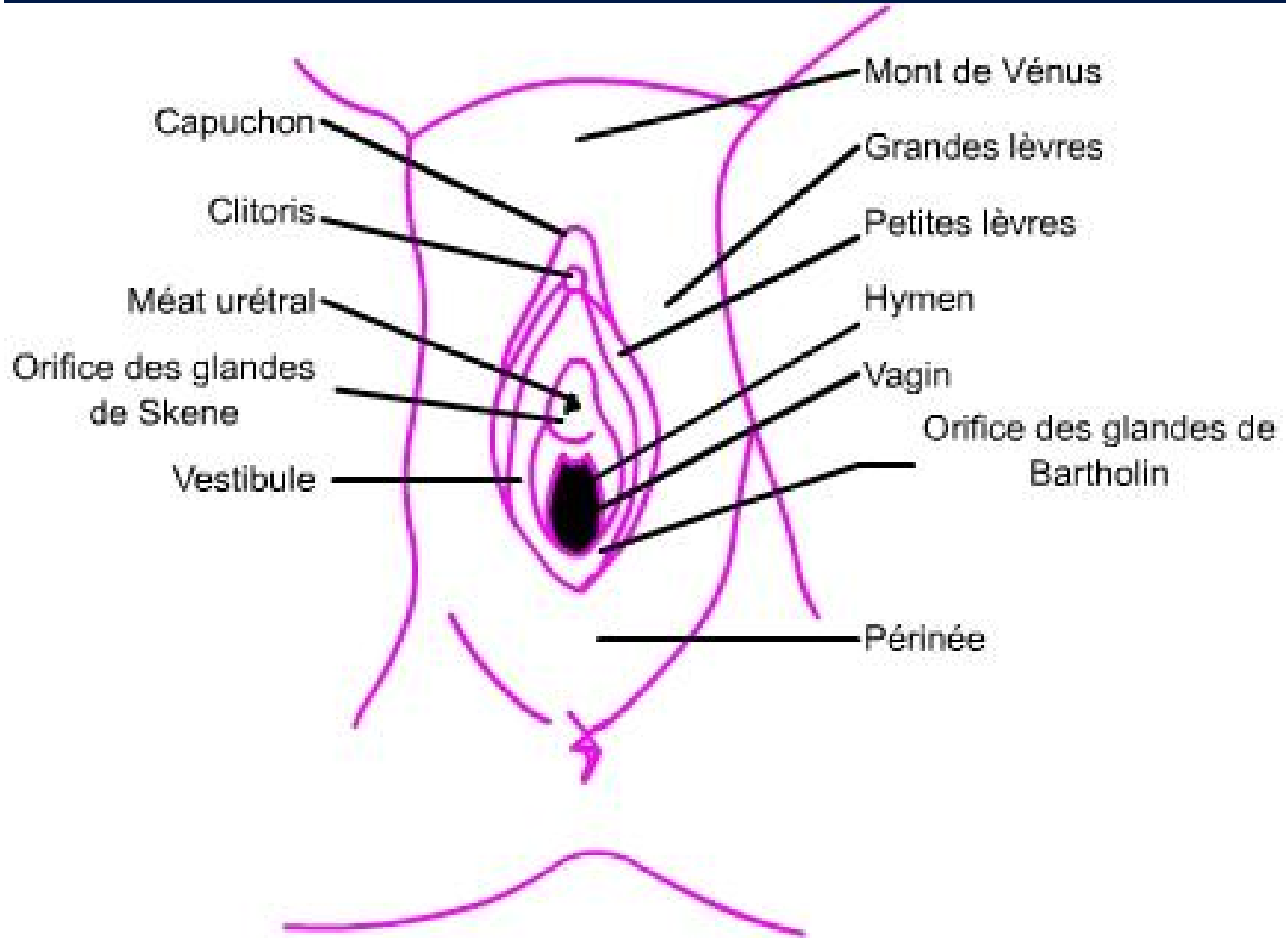


INTRODUCTION



- On désigne sous le nom de vulve d'ensemble des organes génitaux externes de la femme.





ANATOMIE DESCRIPTIVE



ANATOMIE DESCRIPTIVE

Lèvres



Lèvres

- **Les grandes lèvres:** sont de 2 grands replis cutanés chacune présente une face externe recouverte de poils, une face interne rosé en rapport avec la petite lèvre.
- **Les petites lèvres ou nymphes:** sont deux replis cutanés situés en dedans des grandes lèvres, présentent une face externe lisse, une face interne forme la paroi latérale du vestibule.



Grandes lèvres



Petites lèvres



ANATOMIE DESCRIPTIVE

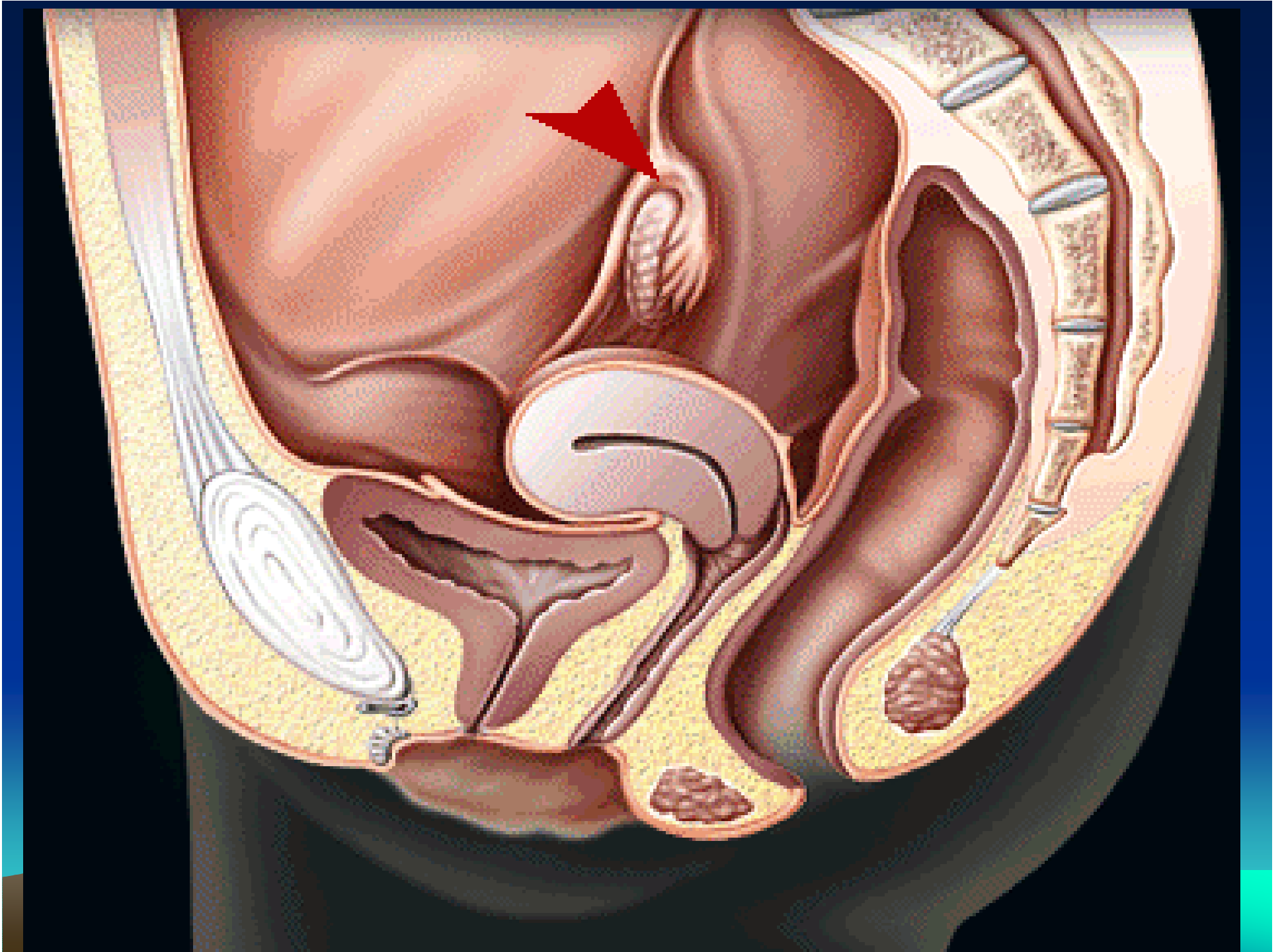
Mont de venus



Mont de venus ou penil

- C'est une saillie médiane la large situé en avant de la vulve se continue en arrière et en bas avec les grandes lèvres en haut elle se perd sur la partie inférieure de la paroi abdominale il est bordé de chaque côté par le pli de l'aire.





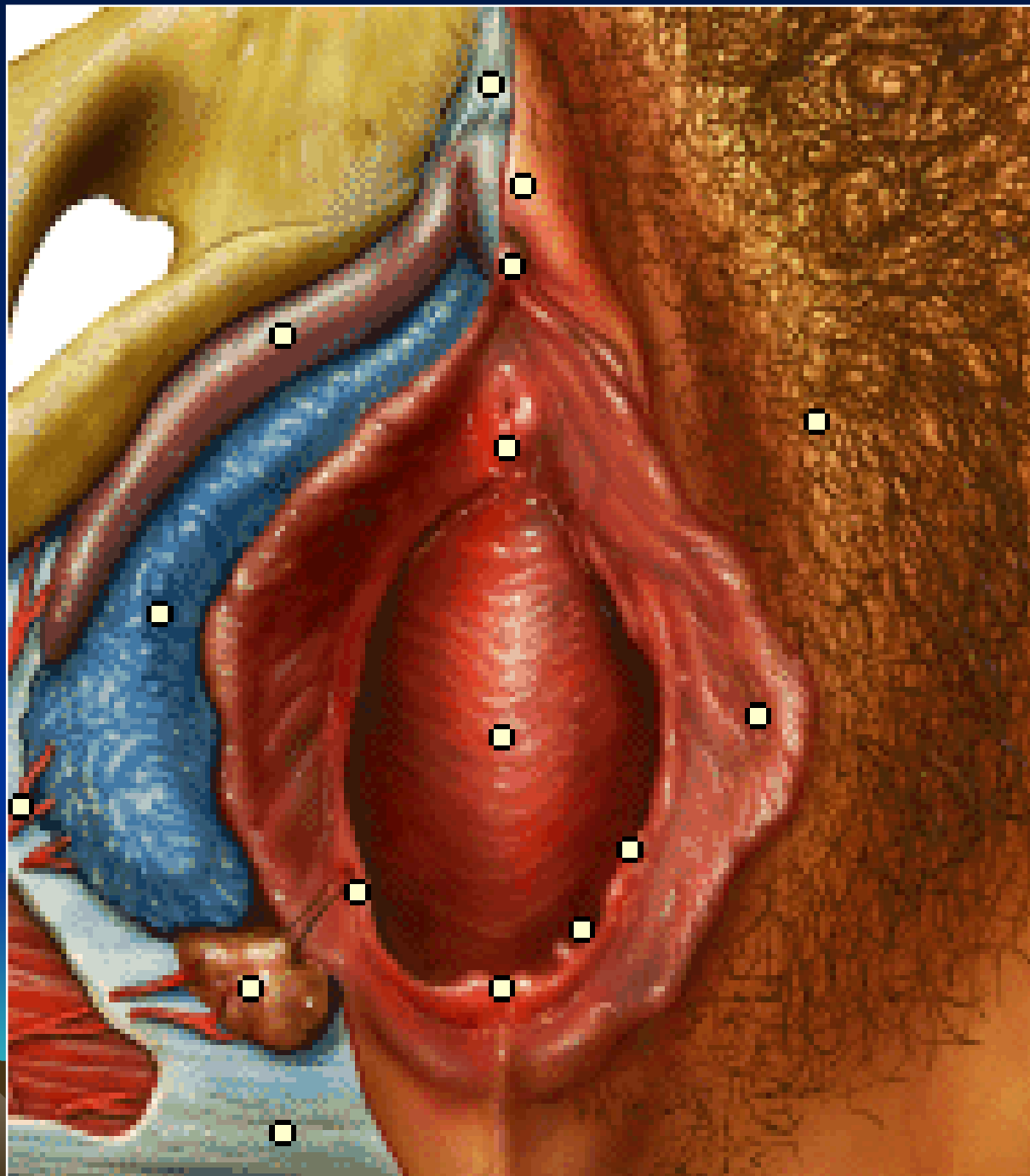
ANATOMIE DESCRIPTIVE

Organes érectiles



- **Organes érectiles :**
 - **Clitoris** : organe érectile formé par deux corps caverneux analogues à ceux de la verge.
 - **Bulbes vestibulaires** : ce sont deux organes érectiles annexés à la vulve placés de part et d'autre des orifices de l'urètre et du vagin.





ANATOMIE DESCRIPTIVE

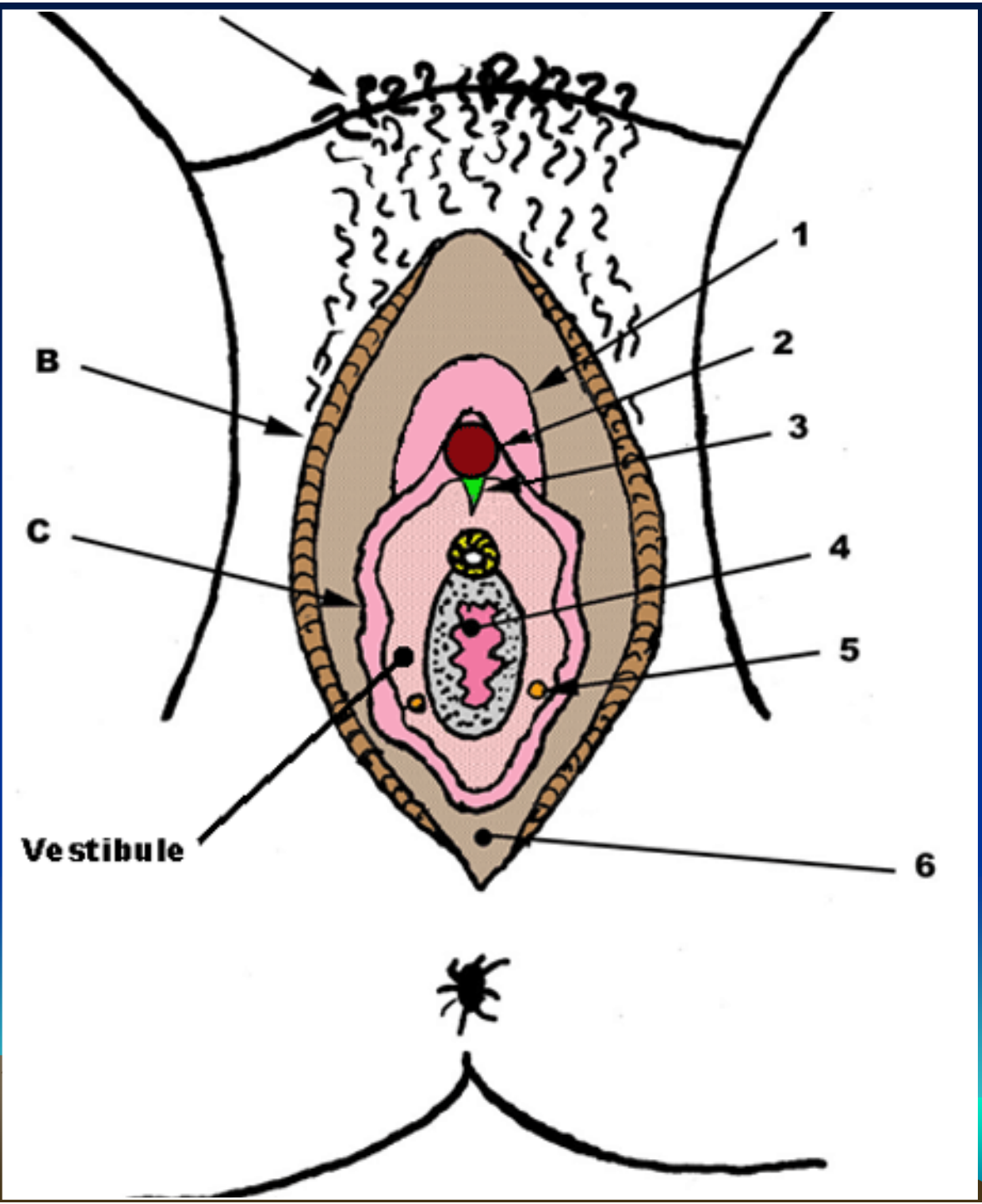
Vestibule



Vestibule

- C'est la dépression vulvaire limitée latéralement par la face interne des petites lèvres en avant par le clitoris en arrière par les commissures postérieures des petites lèvres ou fourchette.





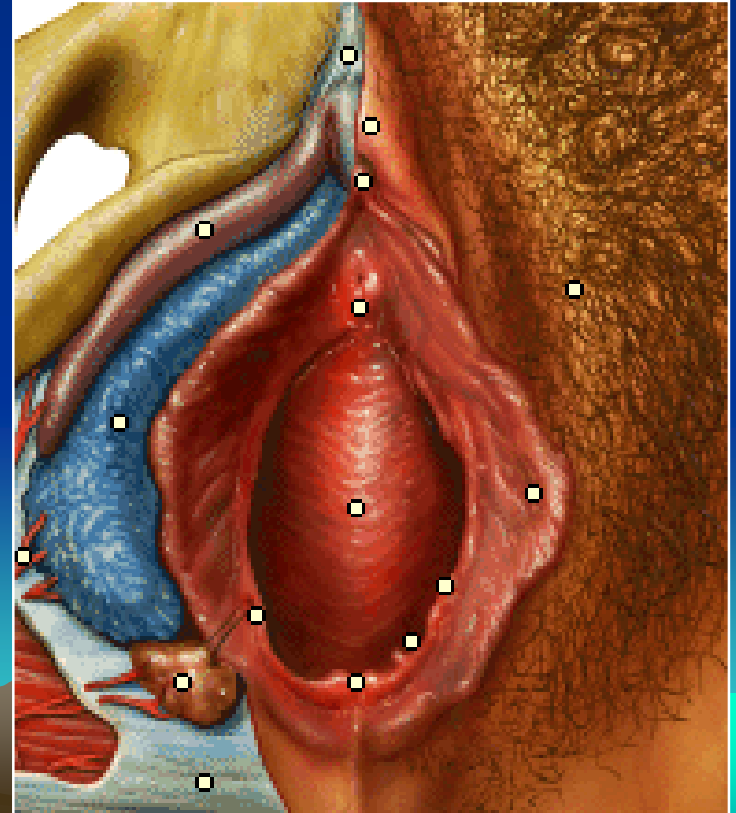
ANATOMIE DESCRIPTIVE

Glandes de BARTHOLIN



Glandes de BARTHOLIN

- Ce sont deux petites glandes situées de chaque côté de la partie postérieure de l'orifice vaginale, appelé aussi **glandes vestibulaires majeures** ou **glandes vulvo-vaginales**.
- Leur volume variable sont petites jusqu'à la puberté, puis elles augmentent de volume, et elles régressent après la ménopause.
- Elles possèdent un canal excréteur.

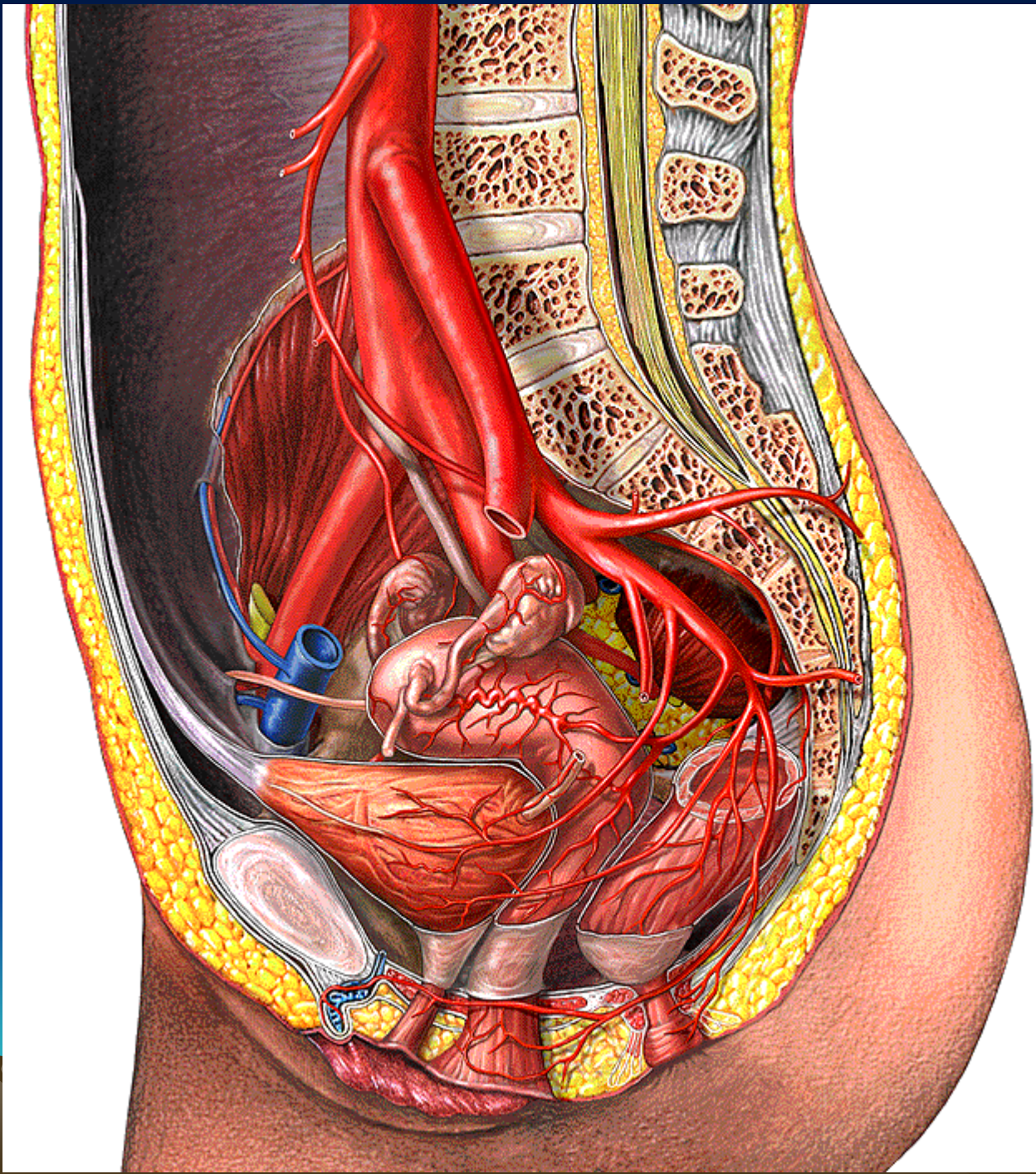


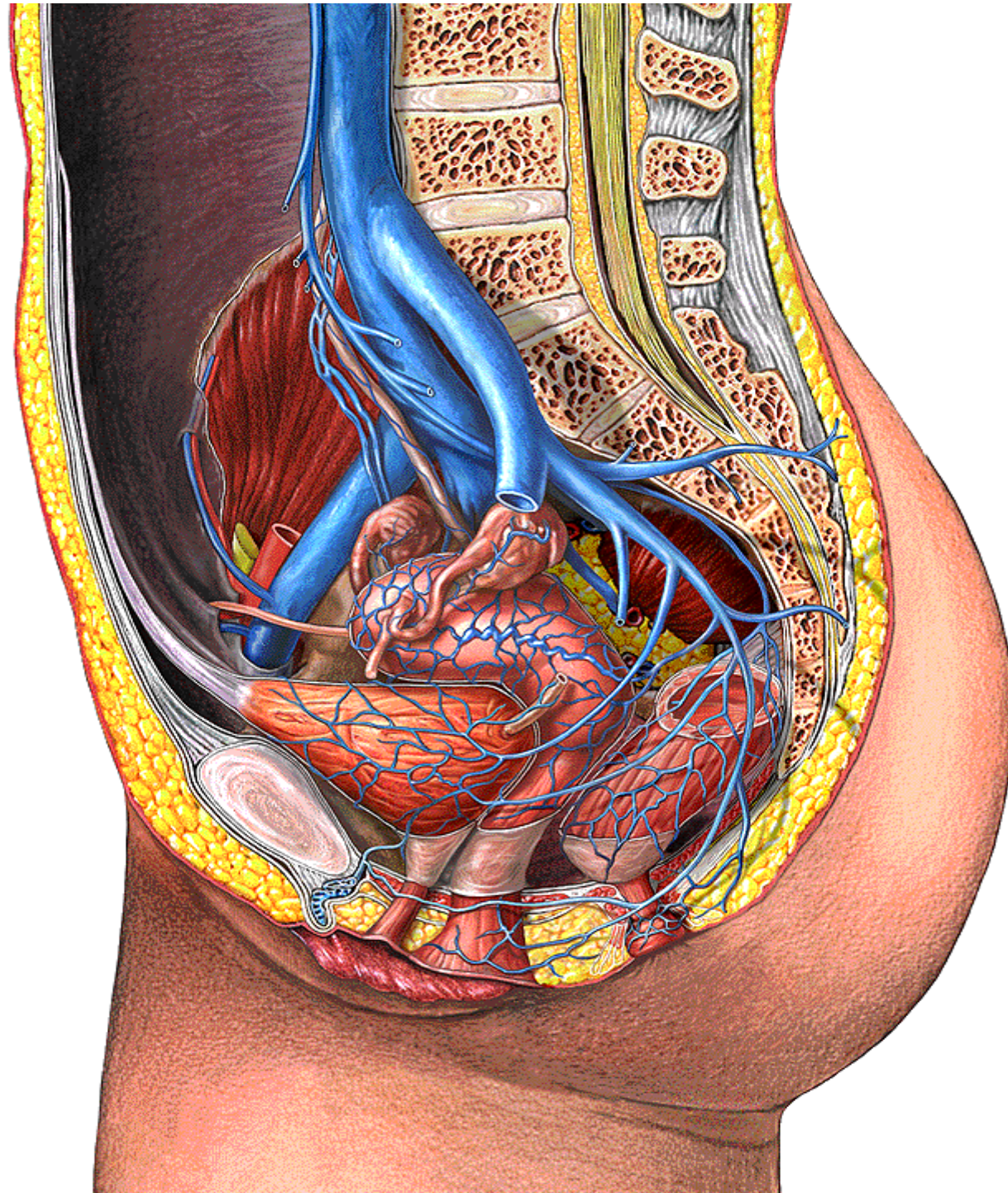
Vaisseaux

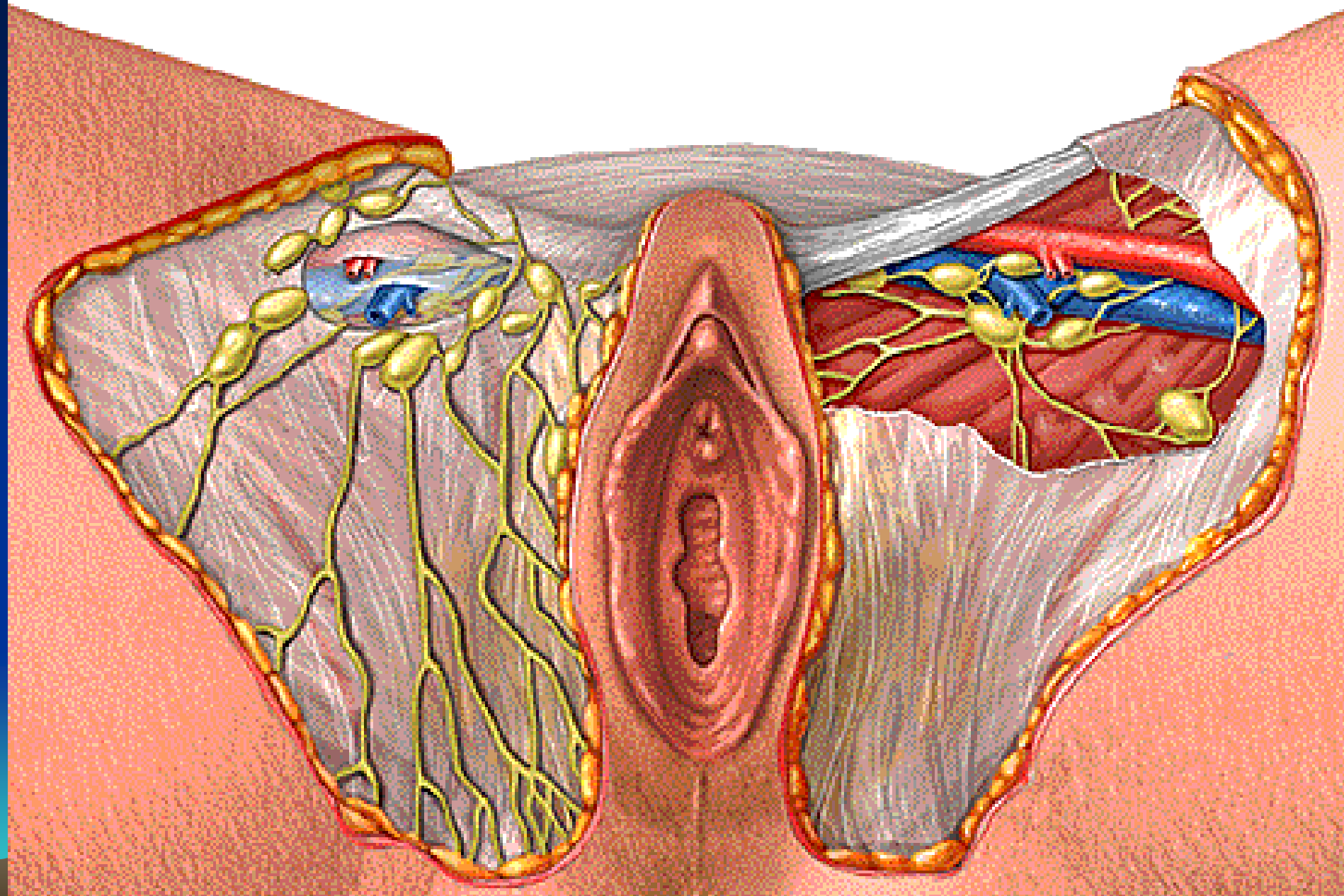


- **Artères** : proviennent des artères honteuses interne et externe.
- **Veines** : nombreuses se jettent dans les veines fémorales et honteuse interne.
- **Lymphatiques** : se rendent aux ganglions inguinaux et iliaques externes





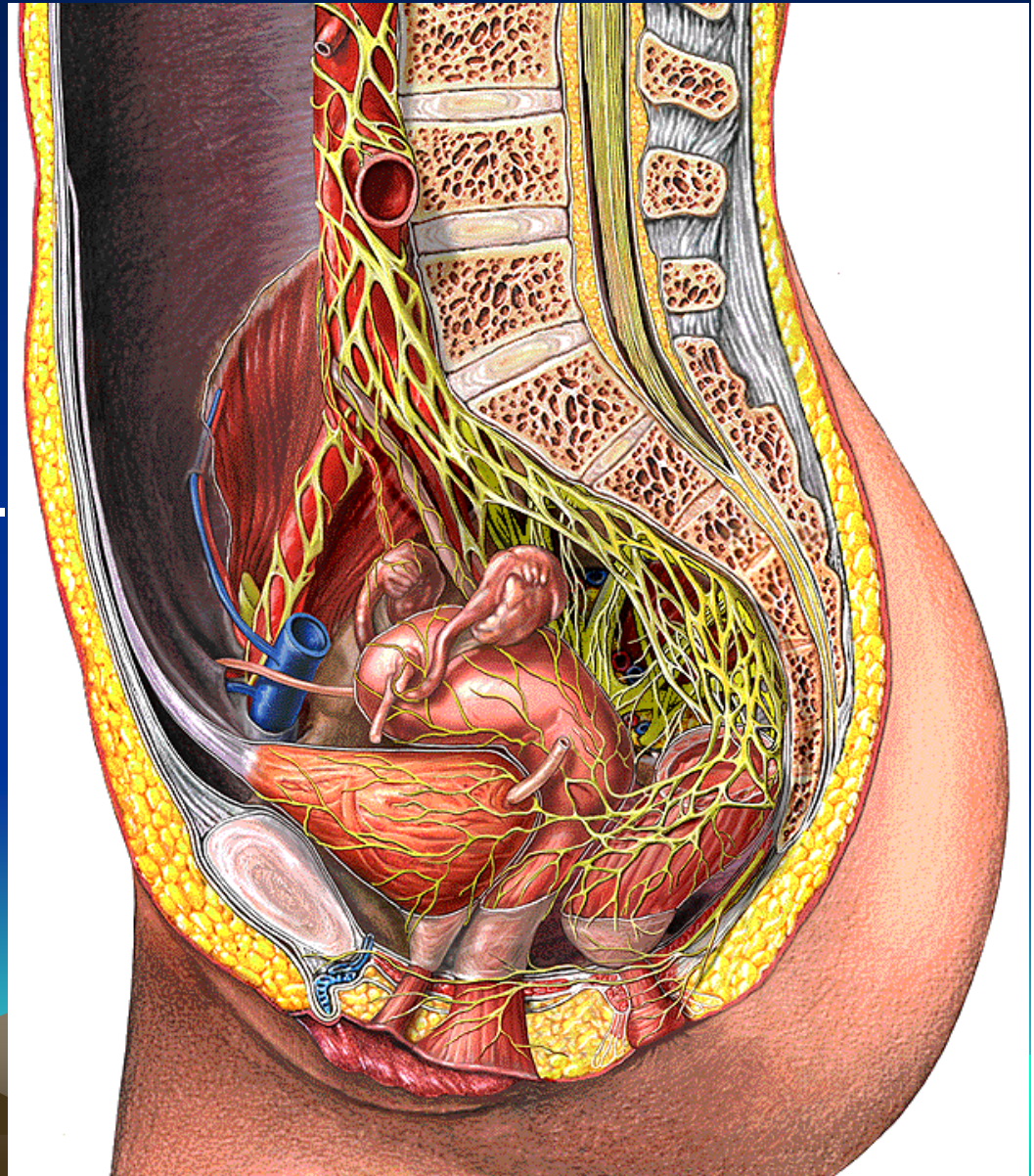




Nerfs



- **Les nerfs :** proviennent des nerfs honteux interne et g nito-crural.



MERCI

