

Les glandes surrénales

Ministère de l'enseignement supérieur et de la recherche
 Université de Constantine 3
 Faculté de médecine CHU de Constantine
 Laboratoire d'Anatomie

Cours pour étudiants de deuxième année de médecine **LES GLANDES SURRENALES**

Elaboré par le Pr BOUKABACHE Leila

Objectifs

- Connaitre la situation
- Connaitre la forme de chaque glande
- Connaitre la vascularisation

Les glandes surrénales

I- Introduction.

Glandes endocrines paires indispensables à la vie. Elles sont situées sur l'extrémité supérieure des reins. Dans la région rétro-péritonéale, la surrénale droite est plus bas située, que la surrénale gauche. Sur le pôle supérieur du rein, la surrénale gauche est plus bas située, elle déborde sur la partie supra-hilaire du rein gauche.

Leurs dysfonctionnements sont à l'origine en particulier de la maladie d'Addison, du syndrome de Cushing, de la maladie de Conn et de signes d'hyper-androgénie.

II- Anatomie descriptive

1- situation et forme

Elles sont situées dans l'espace rétro péritonéal, dans le fascia rénal à hauteur de T12.

La glande surrénale droite est pyramidale ; la gauche a la forme d'une virgule inversée.

2- Couleur consistance et dimensions

De couleur gris jaunâtre, de consistance ferme, elles sont aplaties

Longueur : 4 à 5 cm, **largeur** : 2 à 4 cm, **épaisseur** 8 à 10 mm sur le bord externe et diminue graduellement pour atteindre 3 à 4 mm sur le bord interne.

Poids : 6 à 8 gramme.

3- Configuration extérieure

- la surrénale droite

Triangulaire possédant trois faces

- face antérieure : présente le hile en son centre
- face postérieure concave
- face rénale : repose sur le pôle supérieur du rein
- bord latéral et un bord médial
 - la surrénale gauche

En forme de virgule inversée possédant :

- face postérieure ou dorsale, une face antérieure ou ventrale présentant le hile
- Une extrémité caudale, large
- Une extrémité crâniale effilée
- Deux bords, latéral s'appuie sur le rein et médial.

4- configuration intérieure

Entourées d'une capsule fibreuse propre, elles présentent :

Les glandes surrénales

- une **partie périphérique**, jaunâtre : le cortex qui sécrète les minéralocorticoïdes et glucocorticoïdes, ainsi que les androgènes.
- **La médulla** : centrale, rouge foncé, elle sécrète des hormones qui agissent sur le l'appareil cardio-vasculaire : les catécholamines (adrénaline, noradrénaline)

III- Moyens de fixation :

La glande surrénale est contenue dans la loge rénale, séparée d'elle par le fascia inter-surréno-rénal.

IV- Vascularisation et innervation

1- les artères

- artère surrénale supérieure : Provient de l'artère phrénique inférieure.
- artère surrénale moyenne : Provient directement de l'aorte
- artère surrénale inférieure : Provient directement de l'artère rénale homolatérale

2- les veines

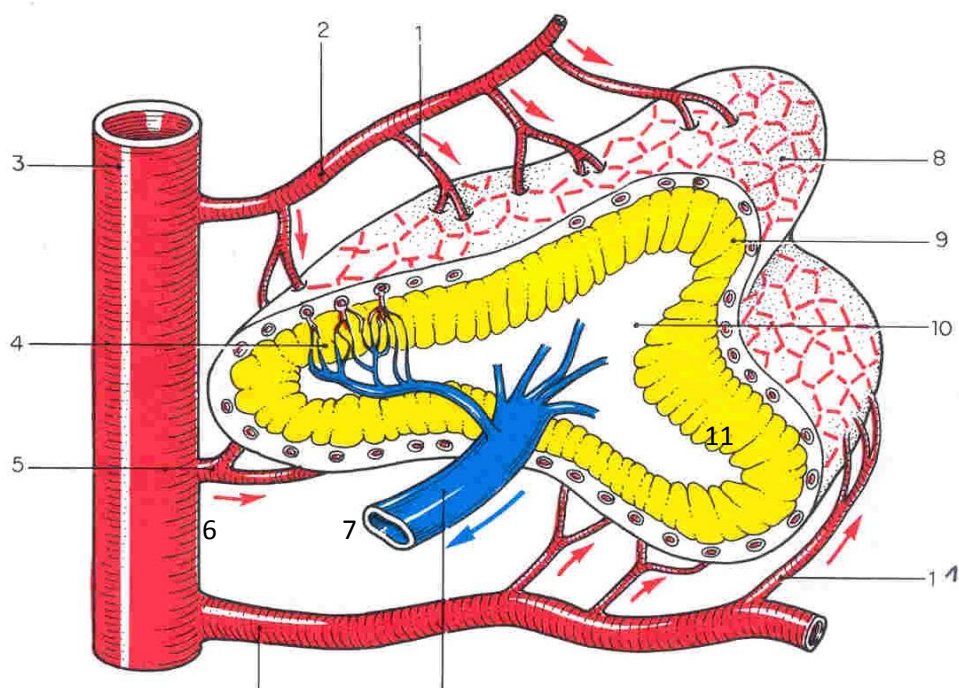
Le plexus veineux de la médulla est drainé dans les veines centrales puis dans la veine surrénale qui émerge du hile

La veine surrénale droite : se jette dans la VCI

La veine surrénale gauche : se jette dans la veine rénale

3-lymphatiques : Ils se drainent dans les nœuds latéro-aortiques droit ou gauche.

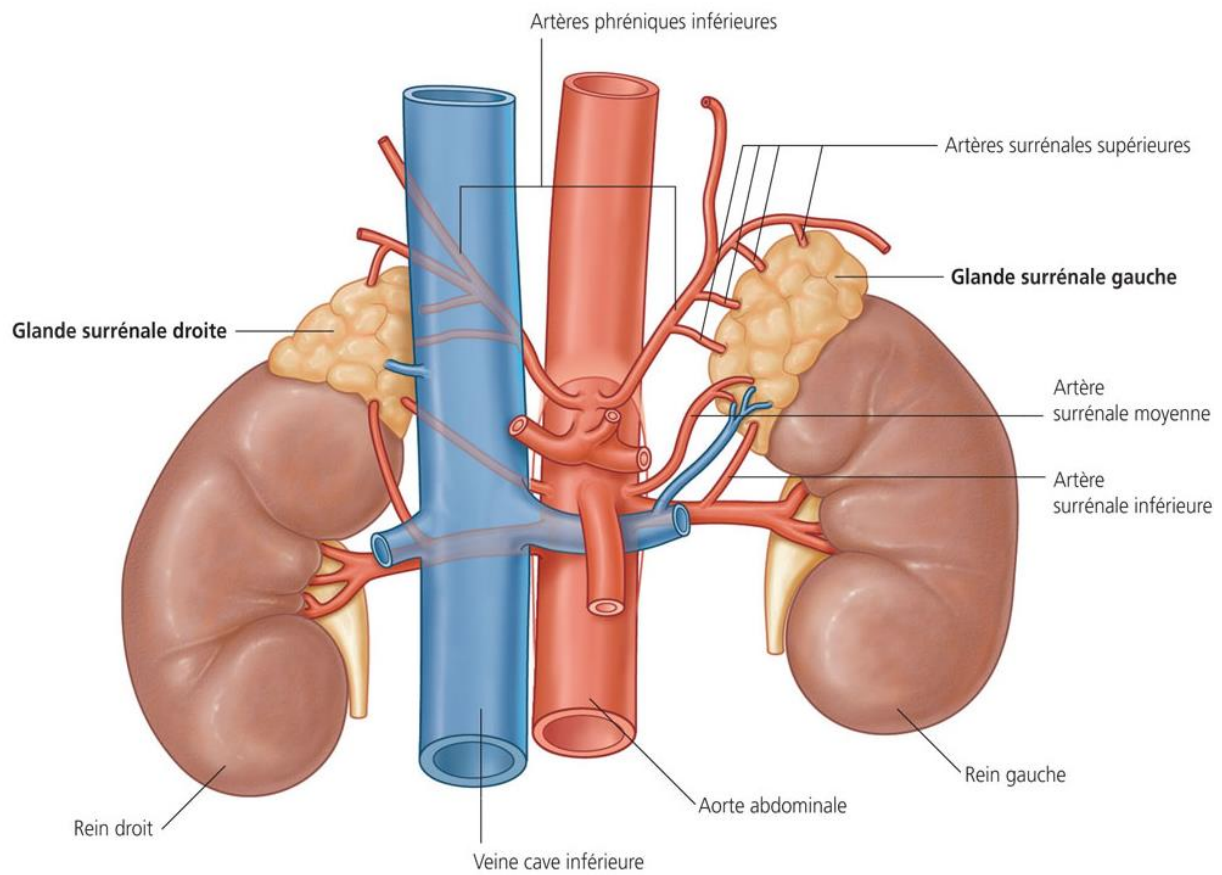
4- Les nerfs : ils constituent le plexus surrénal qui provient du plexus cœliaque, des nerfs grand splanchnique et phrénique.



Vascularisation de la surrénale (schématique)

- | | |
|--------------------------|-------------------------------------|
| 1 - A. surrénale sup. | 7 - V. surrénale |
| 2 - A. phrénique inf. | 8 - Plexus artériel sous-capsulaire |
| 3 - Aorte | 9 - Cortex |
| 4 - Réseau capillaire | 10 - Médulla |
| 5 - A. surrénale moyenne | 11 - A. surrénale inf. |
| 6 - A. rénale | |

Les glandes surrénales



Références

Rouviere .H et Delmas A. Anatomie Humaine, Descriptive, Topographique et Fonctionnelle. Tome II, éd. Masson 1985.

Kamina P Marino V. DI. Abdomen appareil digestif et rein tome 2 éd Maloine 1998