

Poumons et plèvres

Dr SI ALI A.

Médecin spécialiste en anatomie normale

2^e année médecine 2013-2014

Introduction

- **Organe pairs et asymétrique**
- **Situés dans la cage thoracique**
- **Siègent des échanges gazeux (hématose)**
- **Entourés par les plèvres**



Situation

- **Partie latérale de la cavité thoracique, de part et d'autre du médiastin**

coeur en coupe

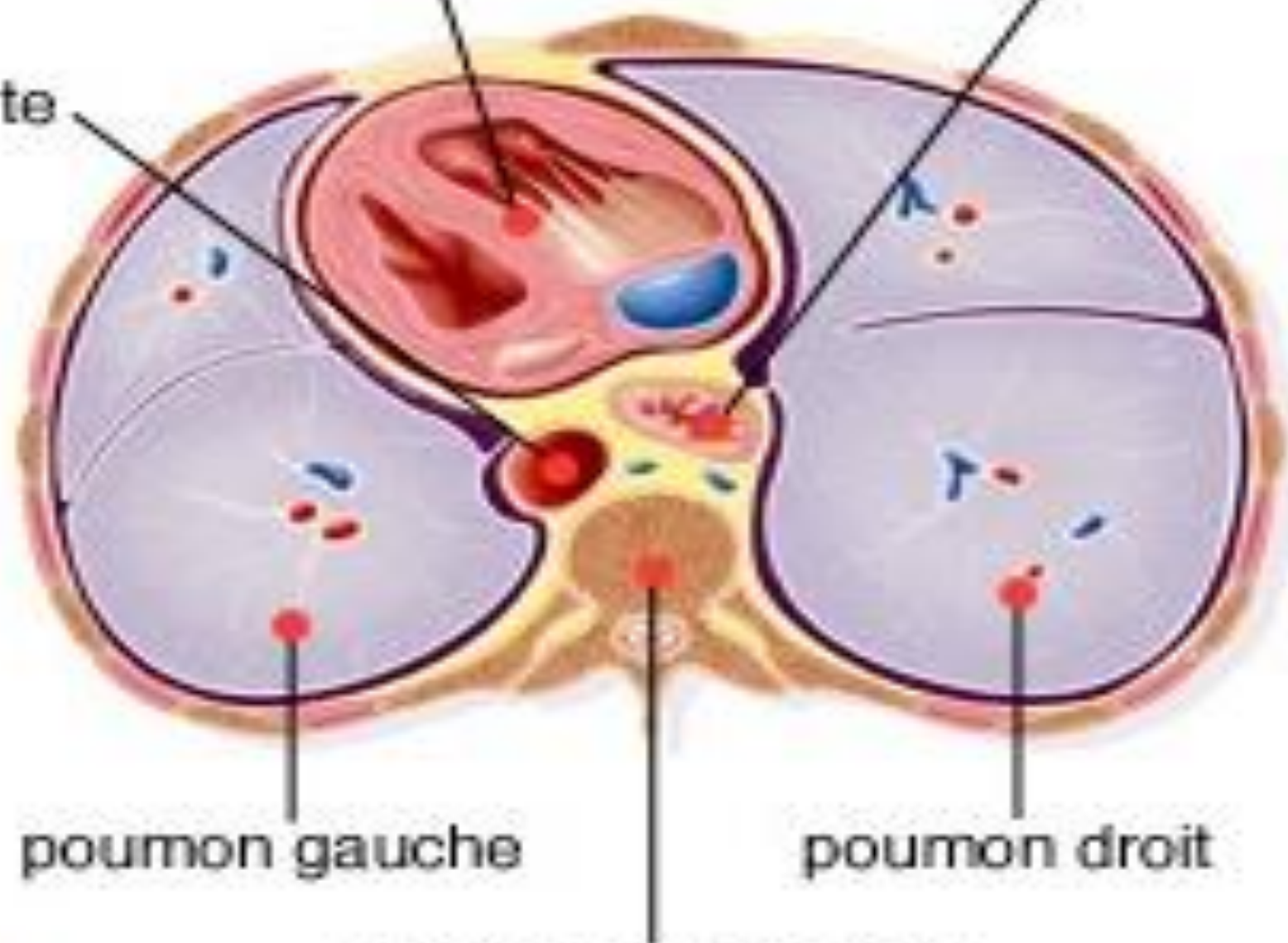
oesophage

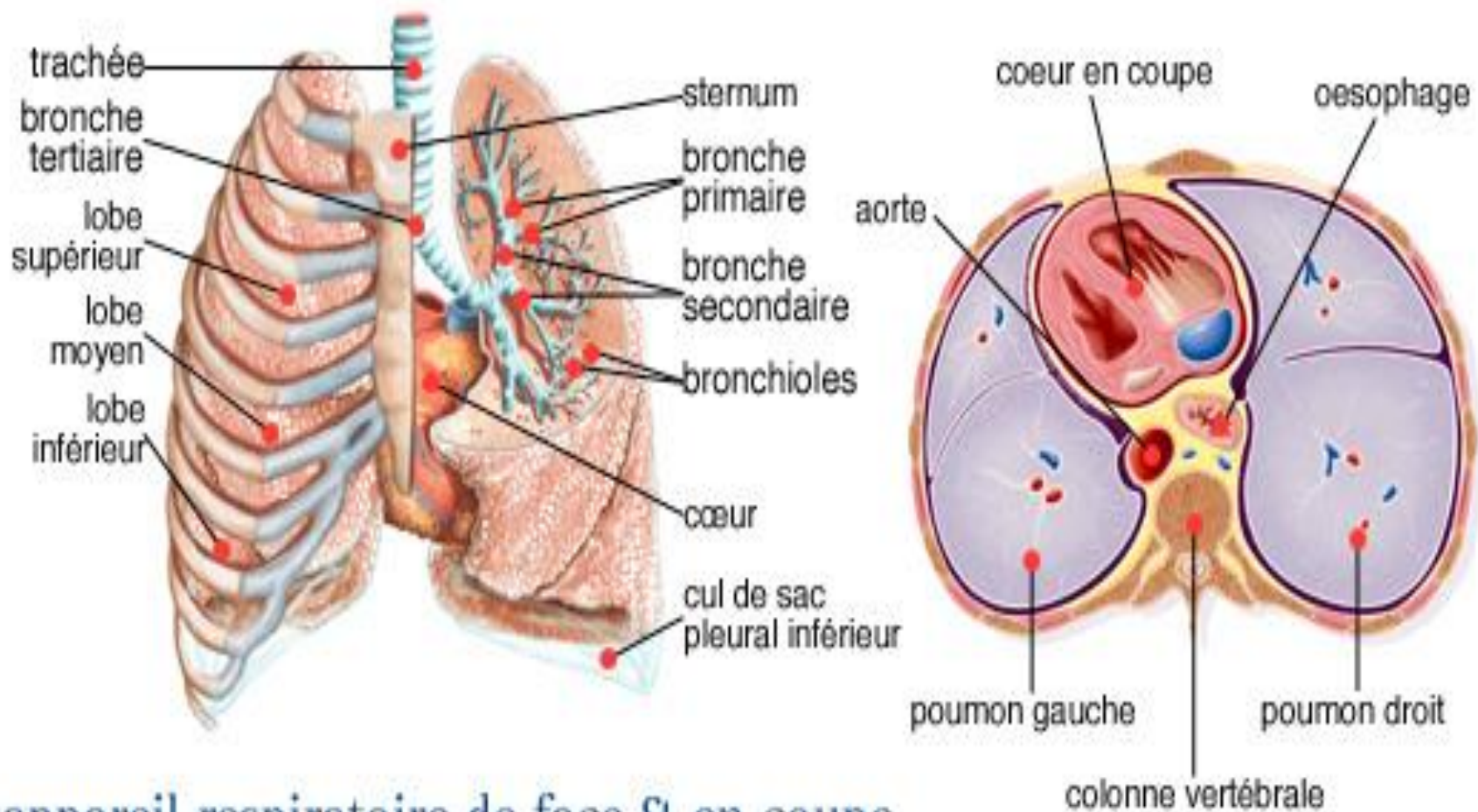
aorte

poumon gauche

poumon droit

colonne vertébrale





appareil respiratoire de face & en coupe

Aspect extérieur

- **Lisse, brillant**
- **Couleur rose pale**
- **Semé de trainées noirâtres**
- **De consistance spongieuse et élastique**

Dimensions

- **Longueur: 20cm**
- **Diamètre antéro-postérieur: 18-20cm**
- **Diamètre transversal: 10cm**
- **Poids:**
 - *poumon droit:650g,**
 - *poumon gauche:550-600g**

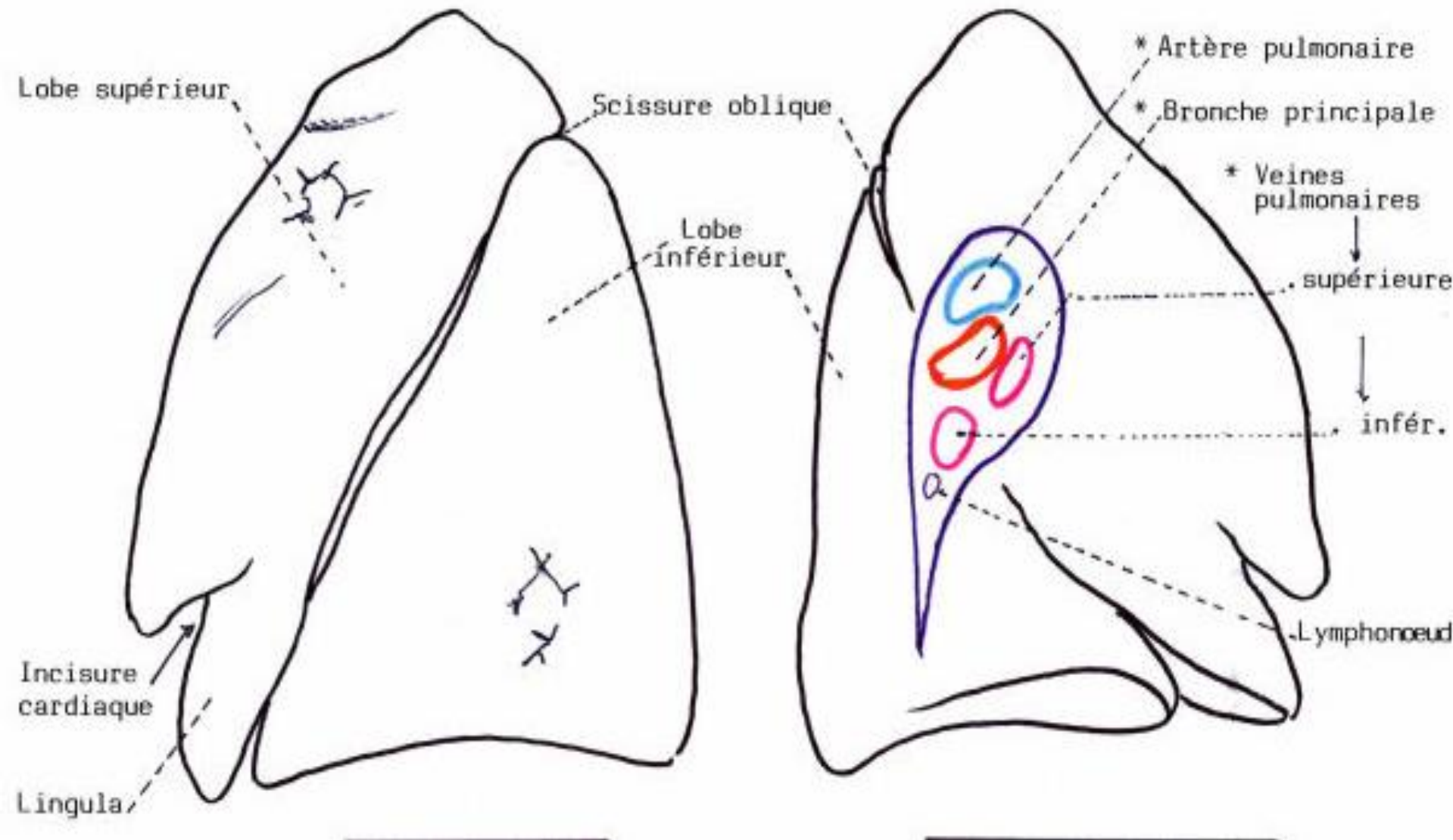
Forme

- **Demi-cône (pyramide triangulaire)**
avec:
 - *trois faces: externe, interne et inférieur**
 - *trois bords: antérieur, postérieur et inférieur**
 - *un sommet**

Face externe

- **C'est la face costale:**
 - *arrondie, convexe**
 - *se moule sur la face profonde de la cage thoracique**
 - *sur le poumon droit: deux scissures: oblique(la grande scissure) et horizontale(la petite scissure)**
 - *sur le poumon gauche: une seule scissure oblique**



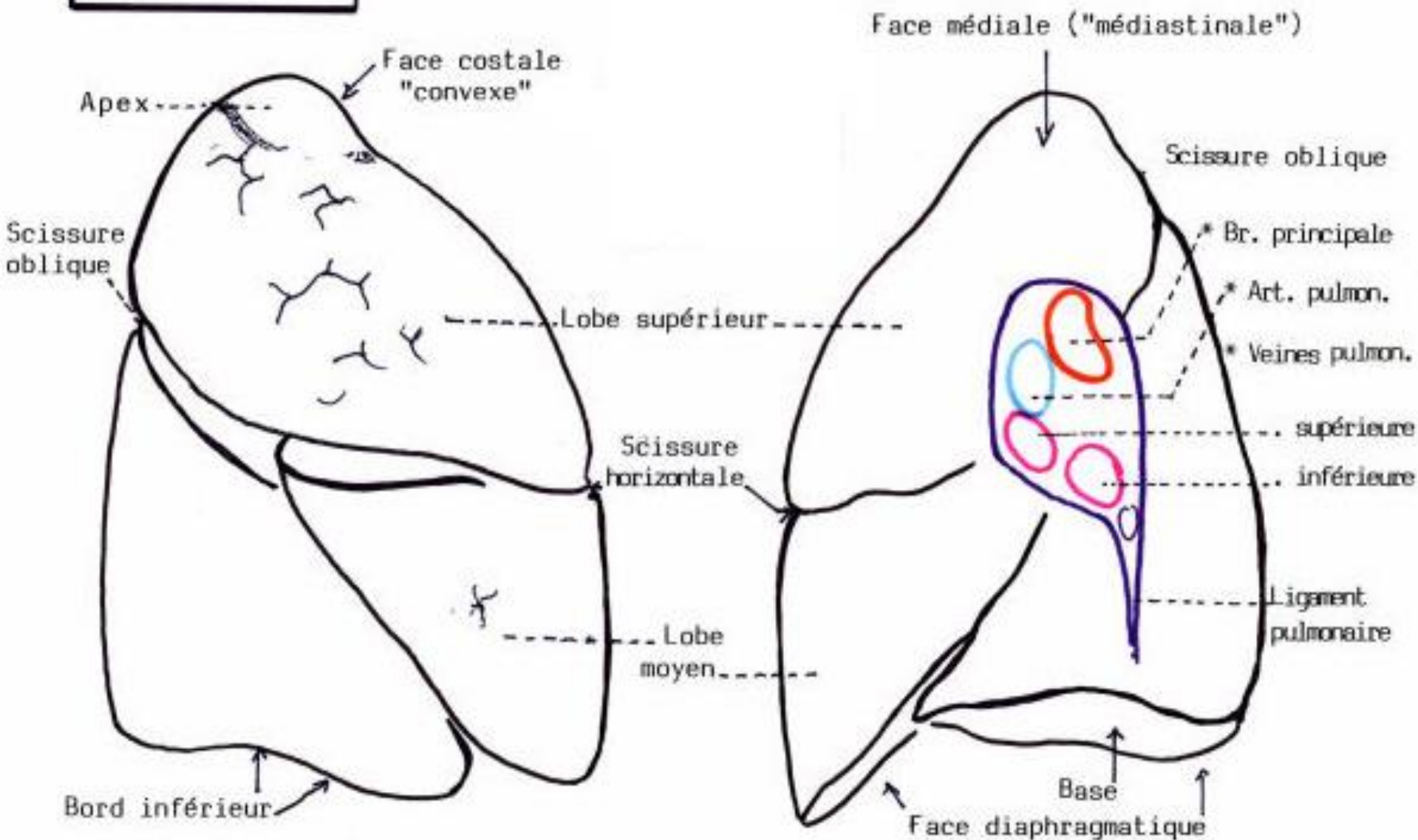


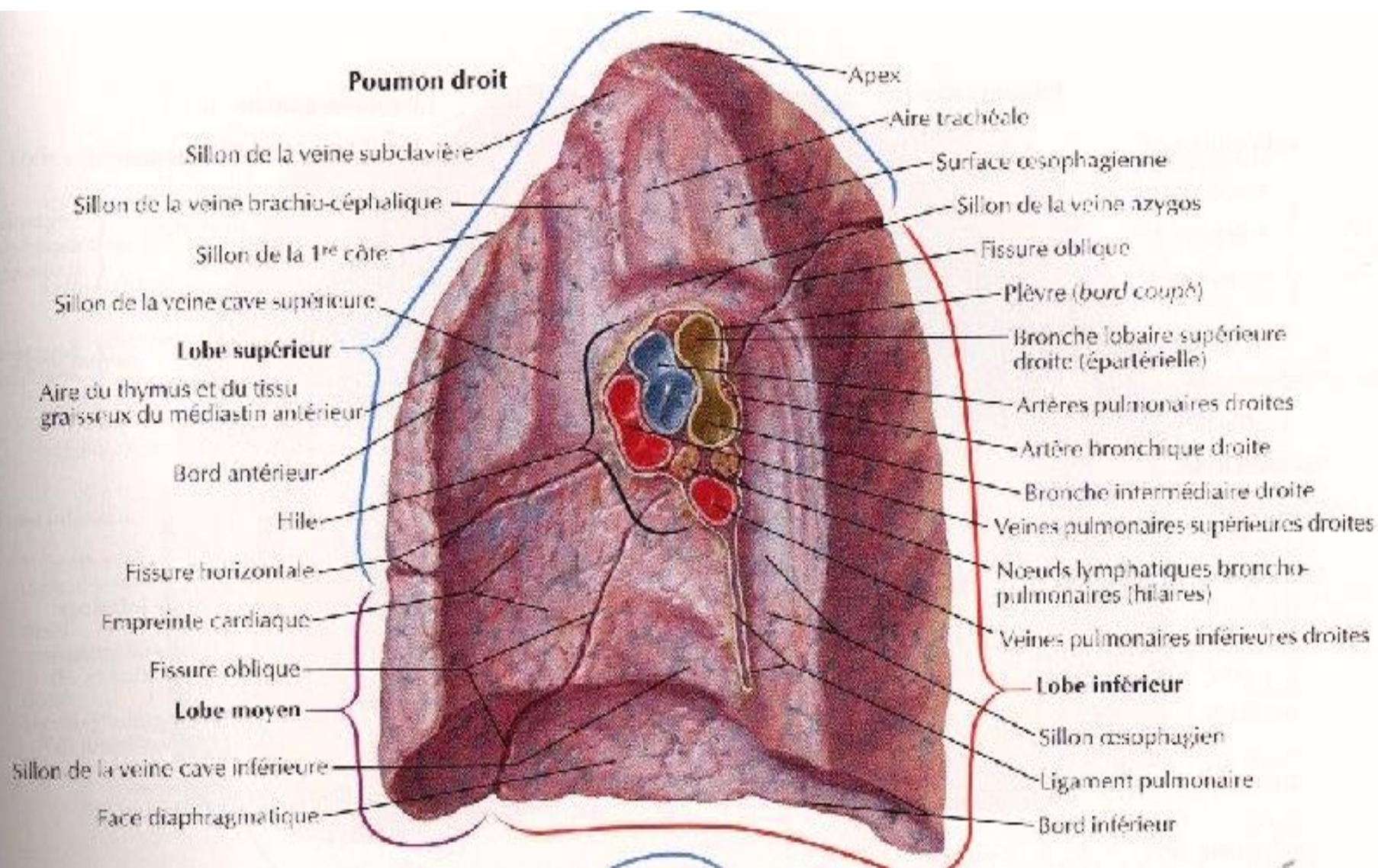


Face interne

- **C'est la face médiastinale:**
 - * **concave, présente à sa partie moyenne le hile pulmonaire**
 - * **le poumon droit: les empreintes de la VCS, la crosse de l'azygos, TABC et l'artère sous-clavière droite**
 - * **le poumon gauche: les empreintes de la crosse de l'aorte et de l'aorte thoracique, de l'artère sous-clavière gauche**

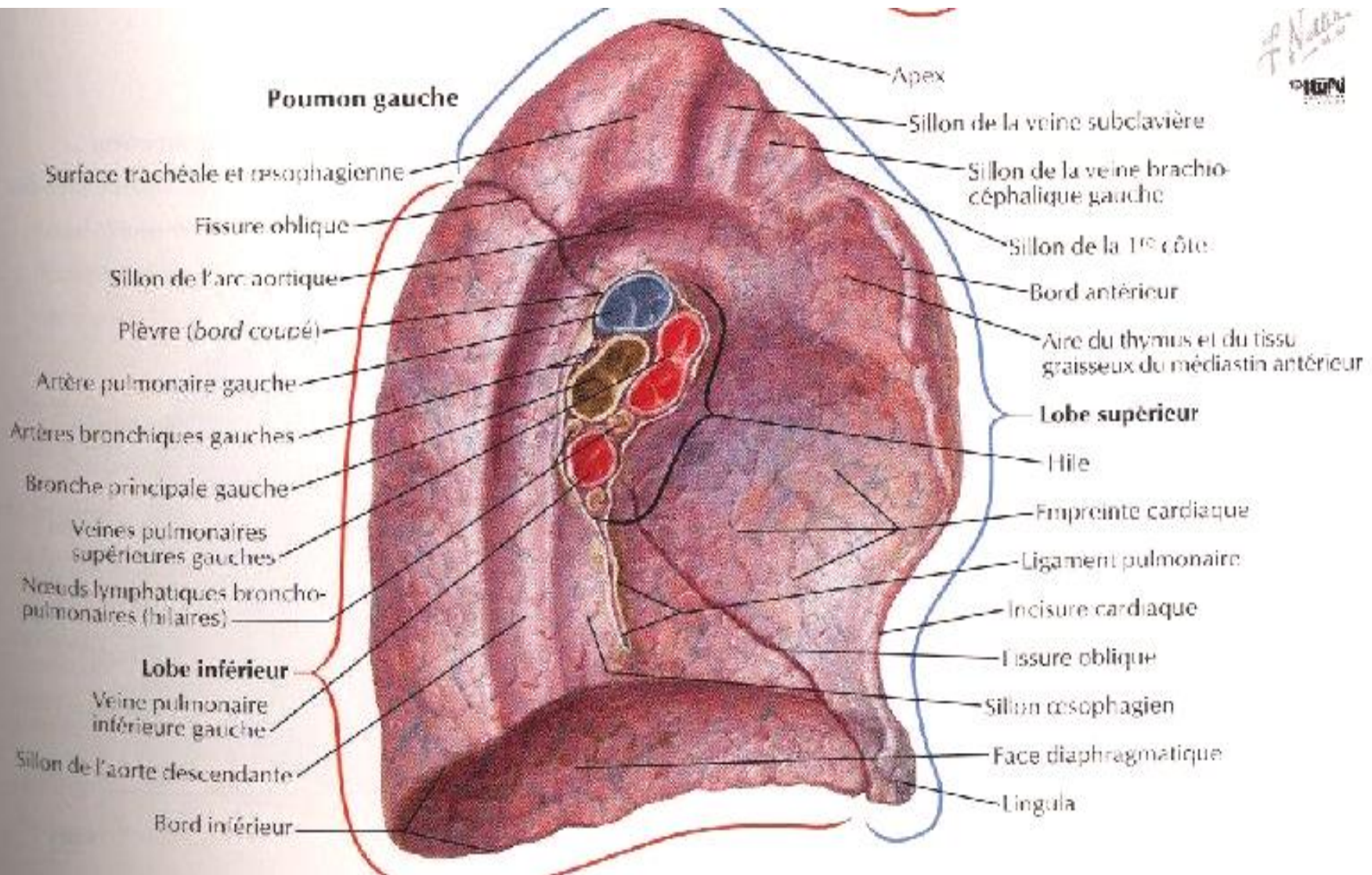
POUMON DROIT





T. N. N. N.
1980

Poumon gauche



Face inférieure

- C'est la face diaphragmatique ou la

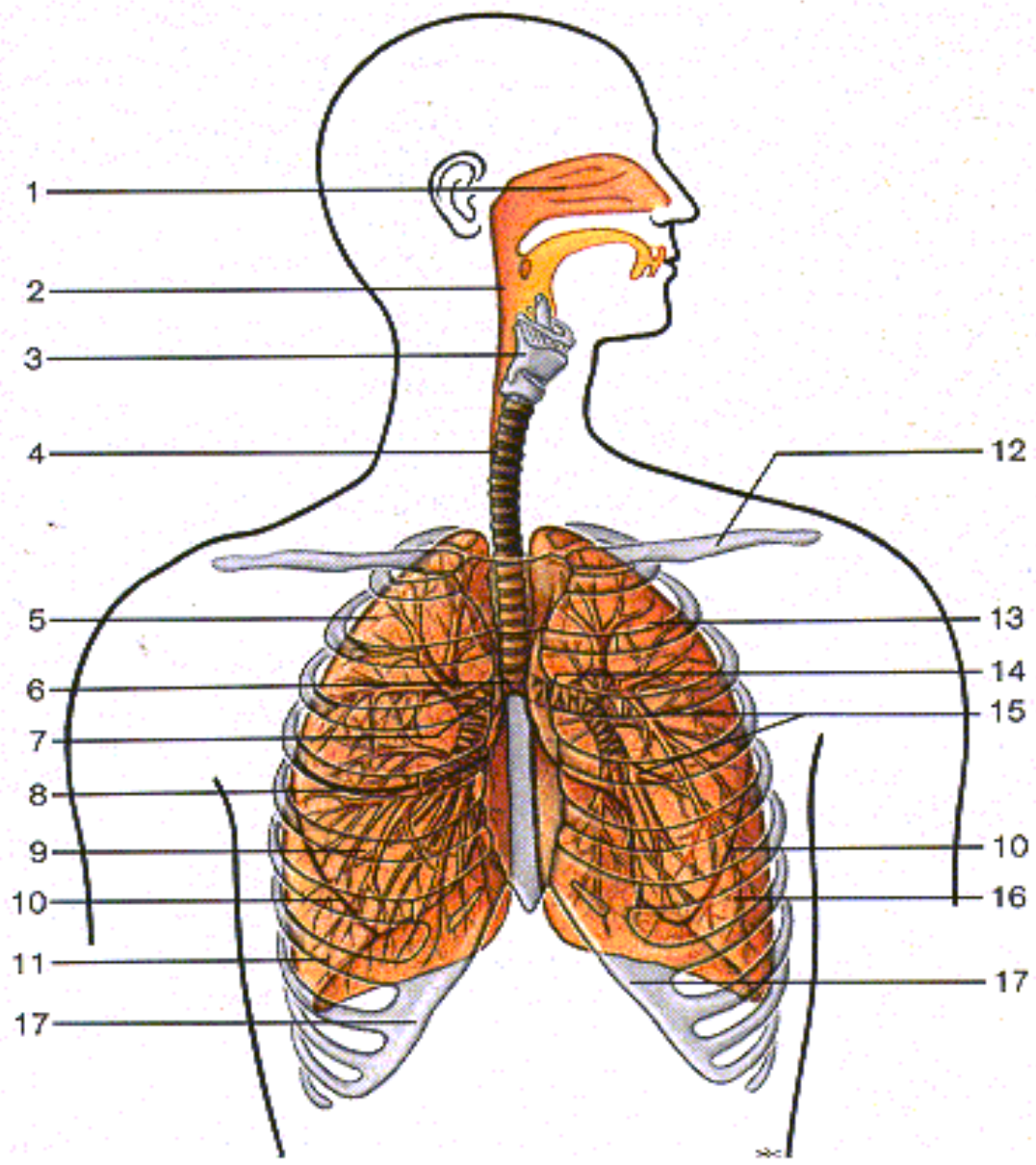
base du poumon

*concave

Sommet

- **Ou apex du poumon: il déborde**

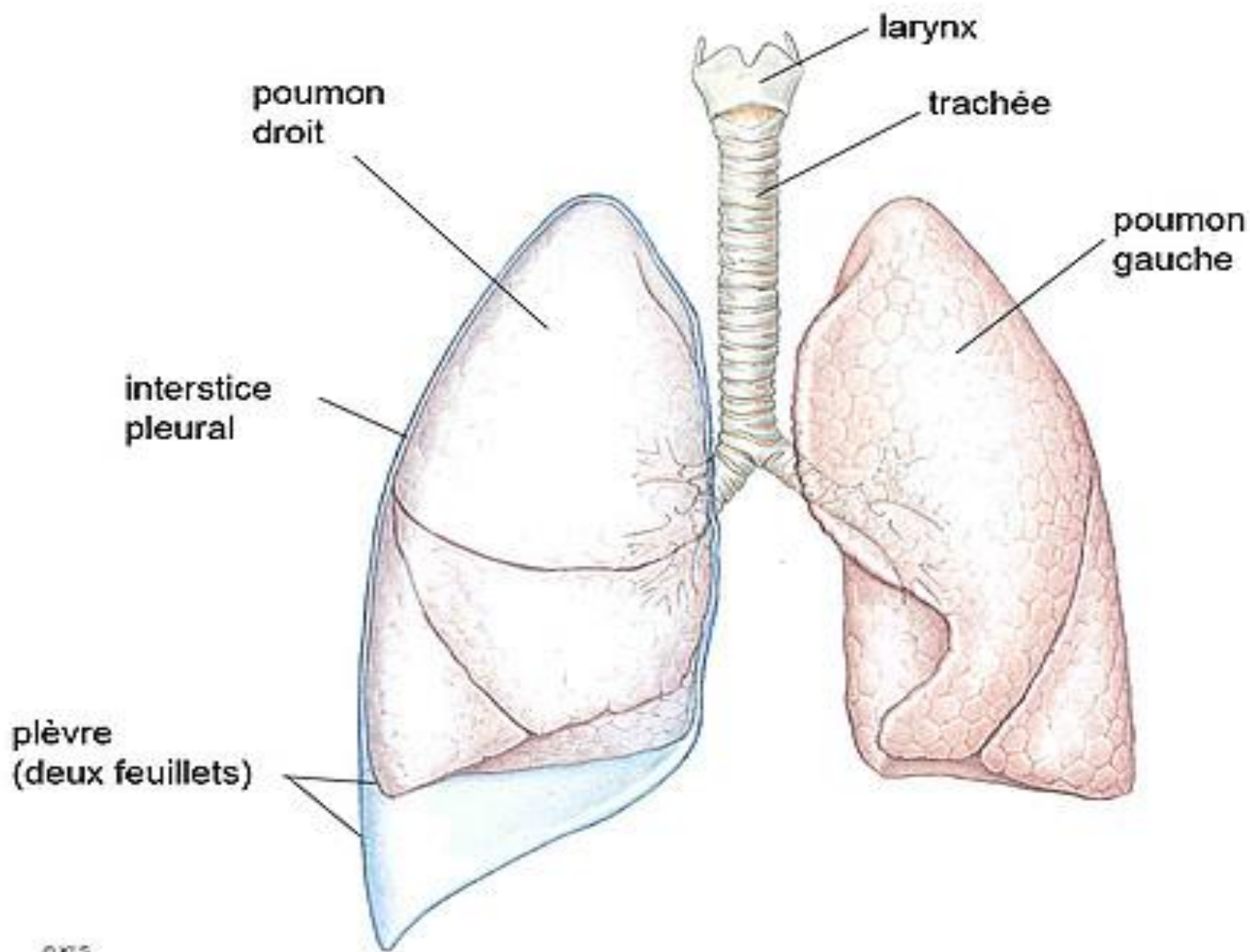
l'orifice supérieur du thorax



- 1 Cavité nasale
- 2 Pharynx
- 3 Larynx
- 4 Trachée
- 5 Lobe supérieur du poumon droit
- 6 Bifurcation de la trachée
- 7 Bronche principale droite
- 8 Scissure horizontale du poumon droit
- 9 Lobe moyen du poumon droit
- 10 Scissure oblique du poumon droit
- 11 Lobe inférieur du poumon droit
- 12 Clavicule
- 13 Lobe supérieur du poumon gauche
- 14 Bronche principale gauche
- 15 Bronches segmentaires
- 16 Lobe inférieur du poumon gauche
- 17 Arc costal

Bord antérieur

- **Sépare en avant les faces médiale et latérale**
- **Sur le poumon gauche: il présente une grande échancrure: l'incisure cardiaque**



Bord postérieur

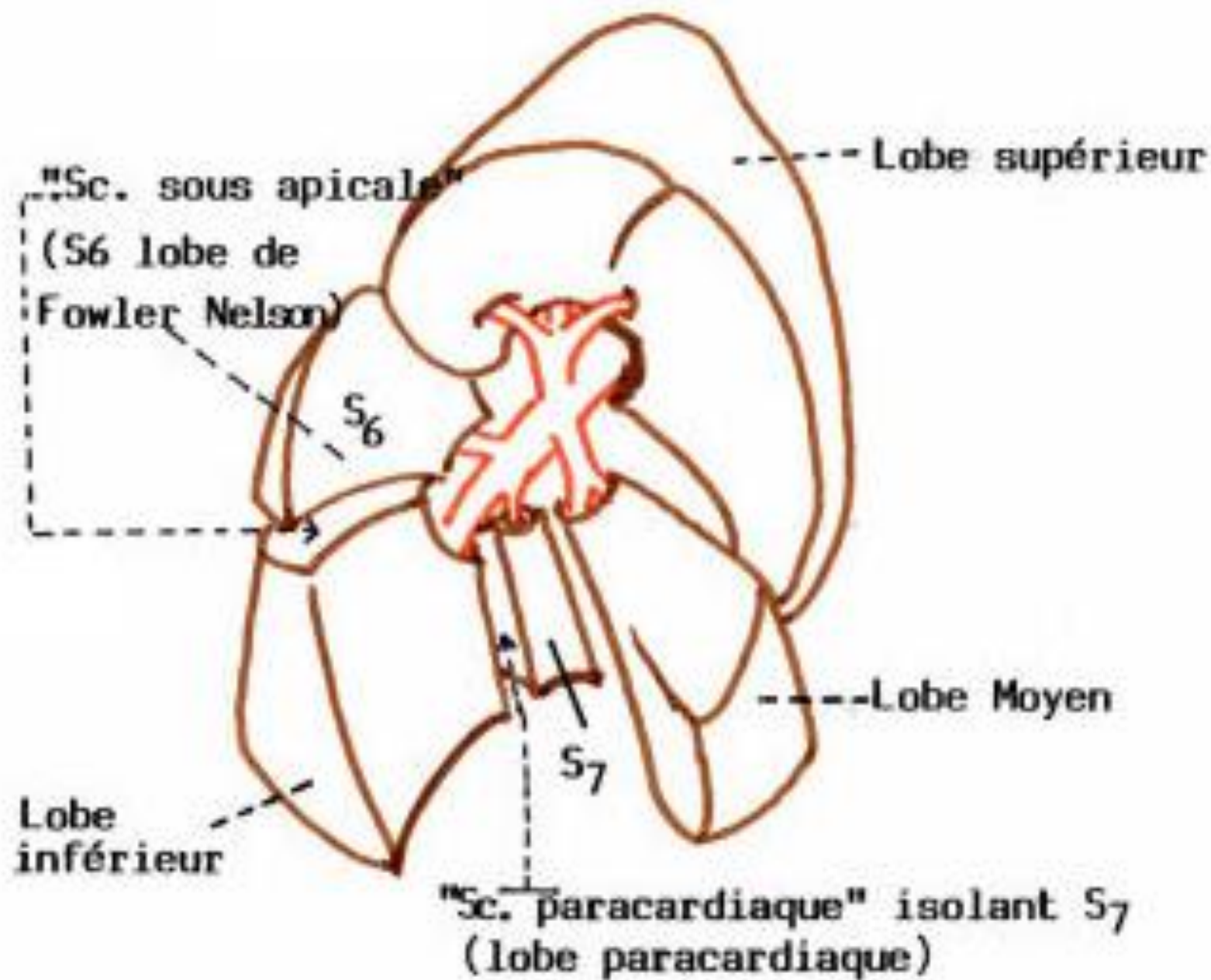
- Sépare en arrière les deux faces médiale et latérale
- Peu marqué

Bord inférieur

- **Ou bord circonférentiel**
- **Sépare les faces médiale et latérale de la base du poumon**

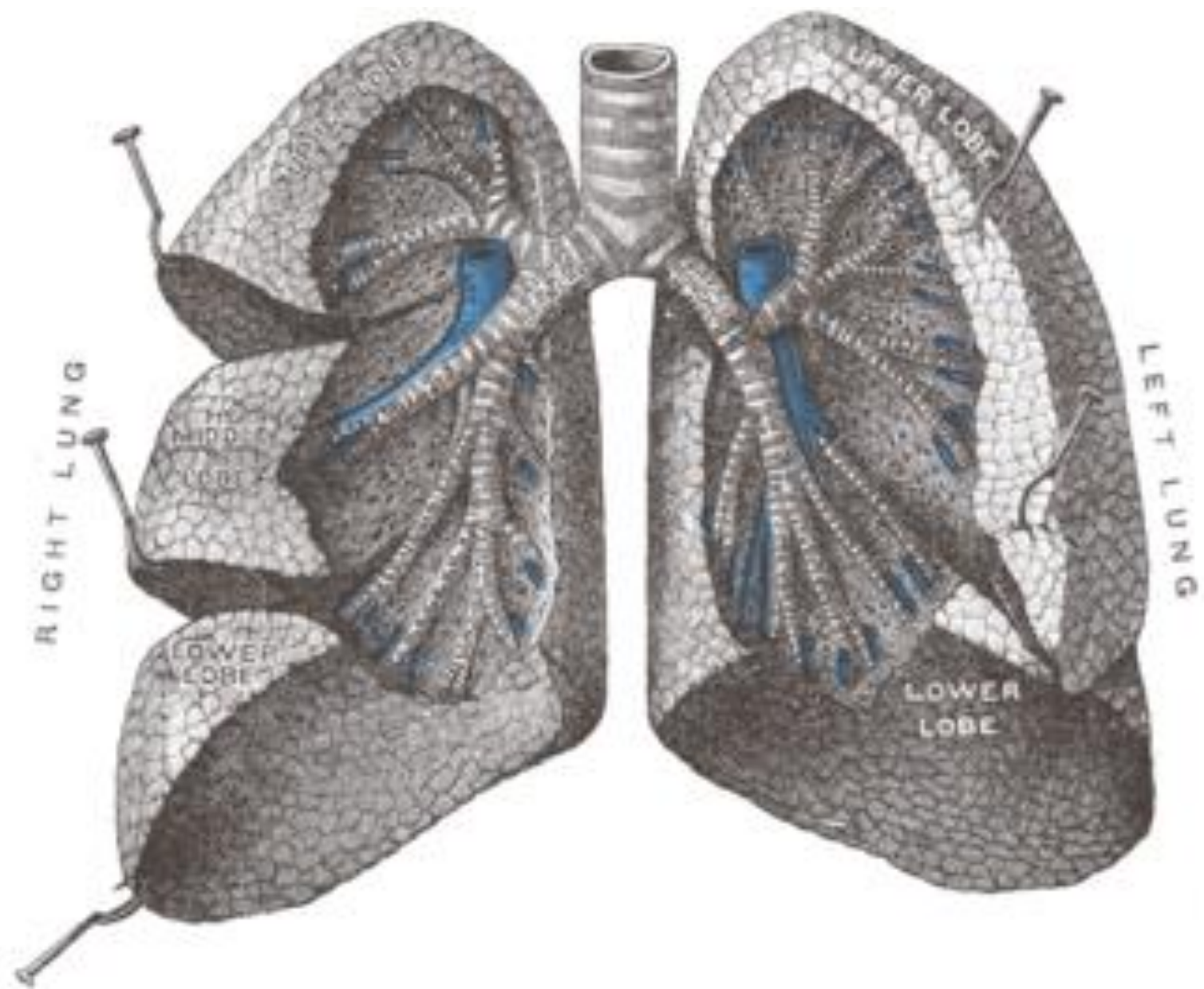
segmentation pulmonaires

- **Le poumon droit est divisé par les deux scissures oblique et transverse en trois lobes: supérieur, moyen et inférieur**
- **Chaque lobe se subdivise en segments**



segmentation du poumon droit

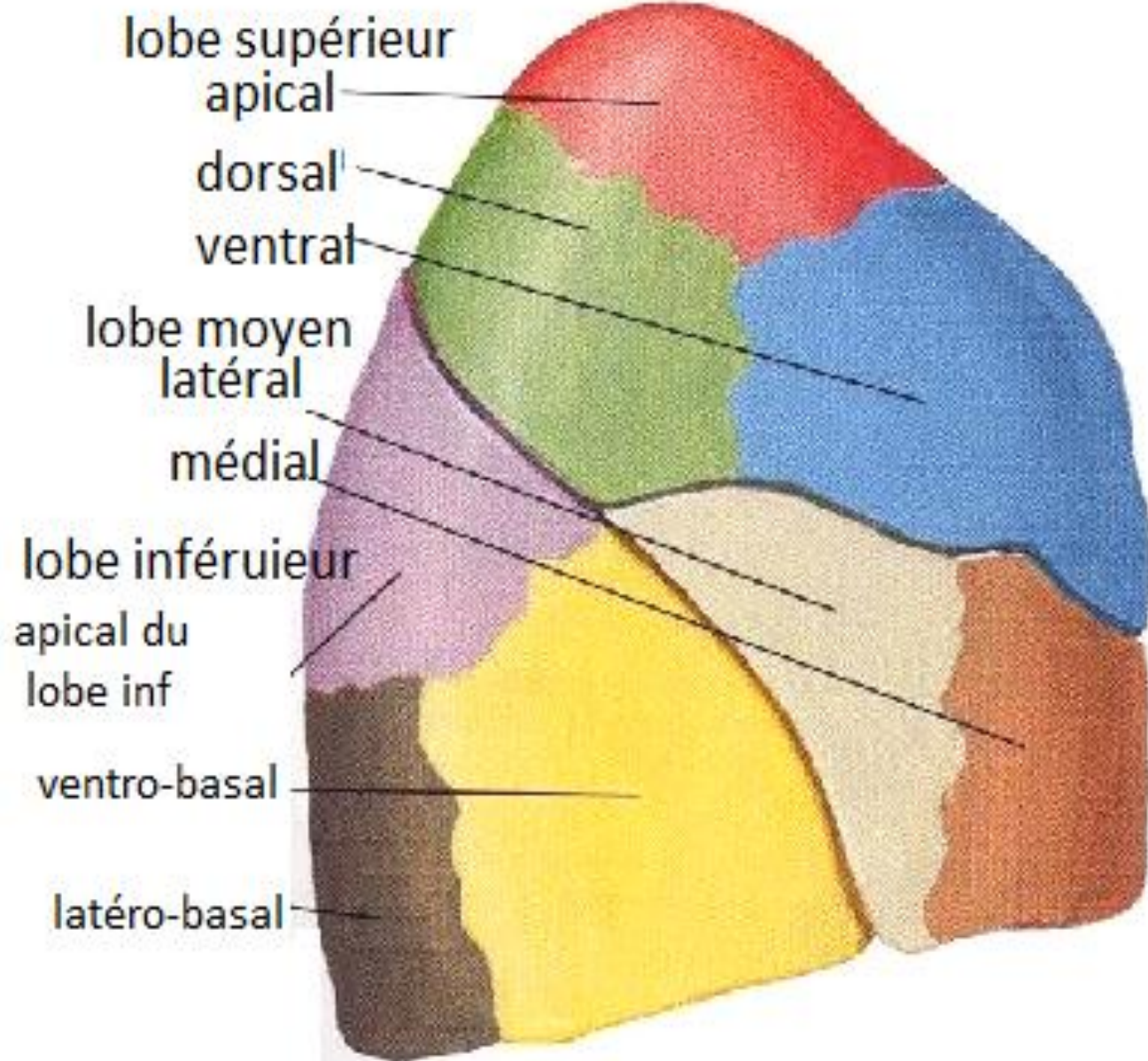
- **Lobe supérieur se subdivise en trois segments:**
 - *Segment apical -1-**
 - *Segment dorsal -2-**
 - *segment ventral -3-**



segmentation du poumon droit

- **Lobe moyen se divise en deux segments:**
 - *Segment latéral -4-**
 - *segment médial -5-**

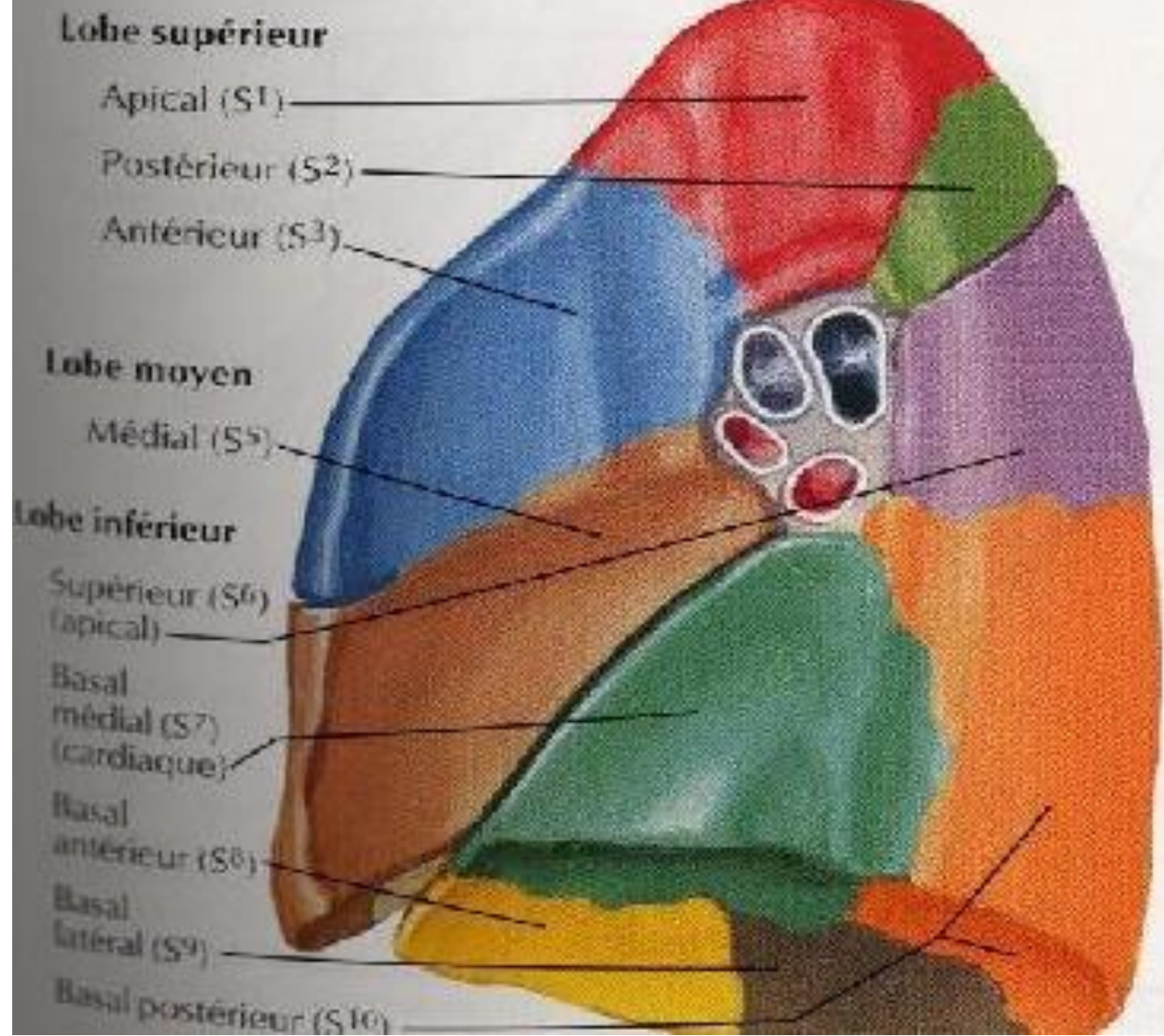
Poumon droit



segmentation du poumon droit

- **Lobe inférieur décrit cinq lobes:**
 - * **segment apical du lobe inférieur:
segment de Fowler -6-**
 - * **segment baso-médial: paracardiaque -7-**
 - * **segment ventro-basale -8-**
 - * **segment latéro-basal -9-**
 - * **segment dorso-basal: termino-basal -10-**

Poumon droit



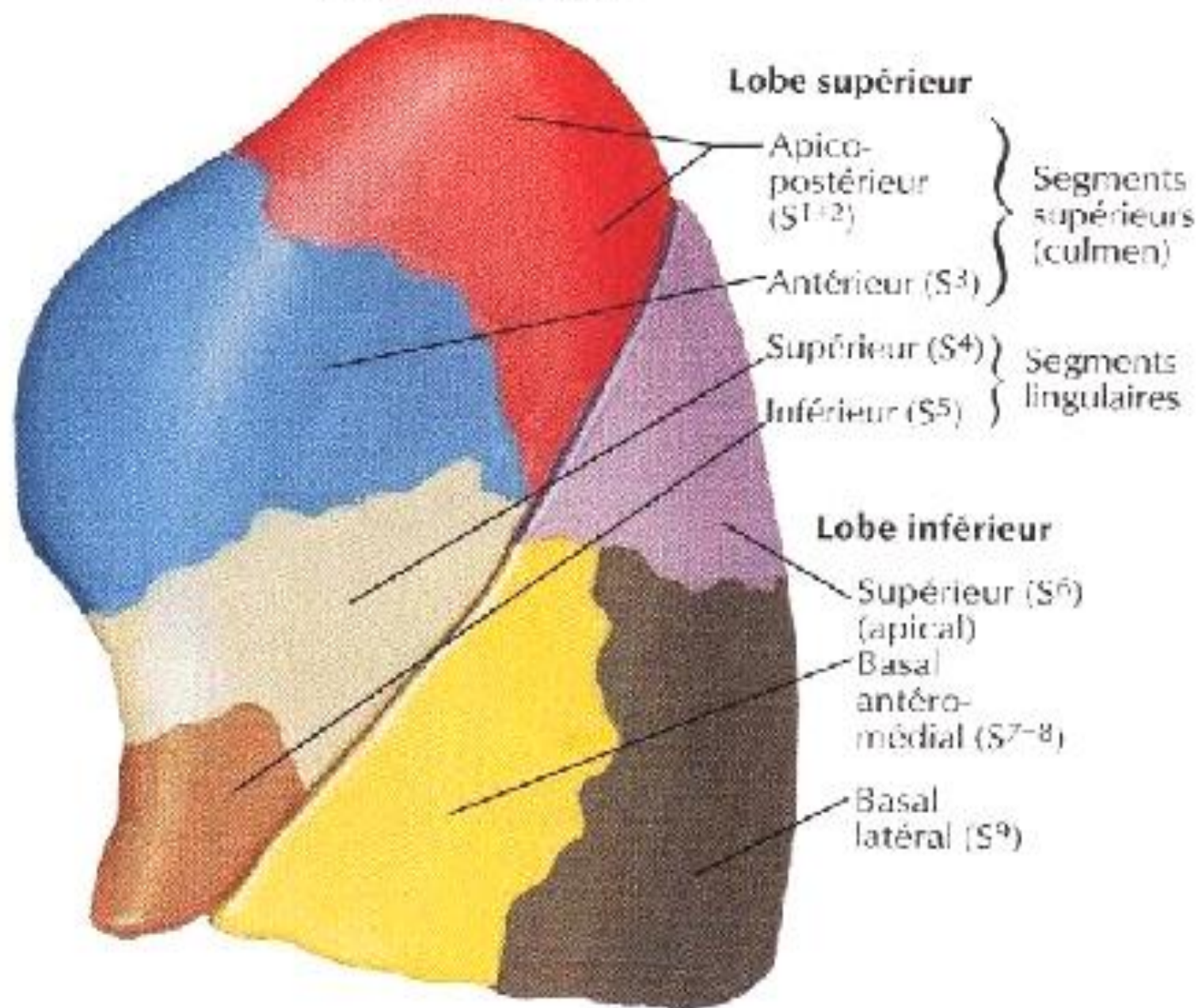
Segmentation du poumon gauche

- **Le poumon gauche est divisé par**

une seule scissure en deux lobes

supérieur et inférieur

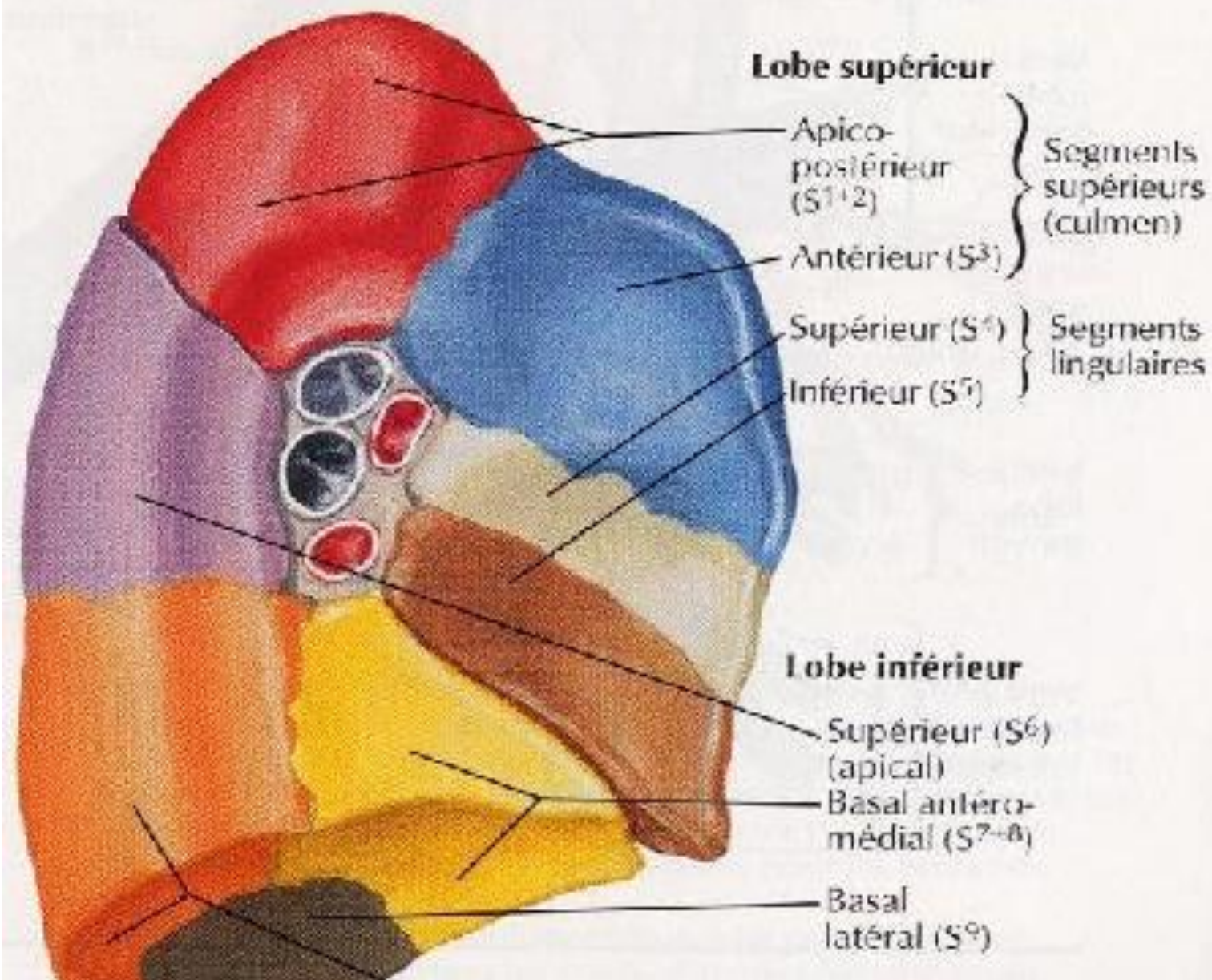
Poumon gauche



Segmentation du poumon gauche

- **Lobe supérieur: se divise en deux groupes**
- *groupe supérieur ou culmen et contient:**
 - **Segment apical**
 - **Segment dorsal**
 - **Segment ventral**

Poumon gauche

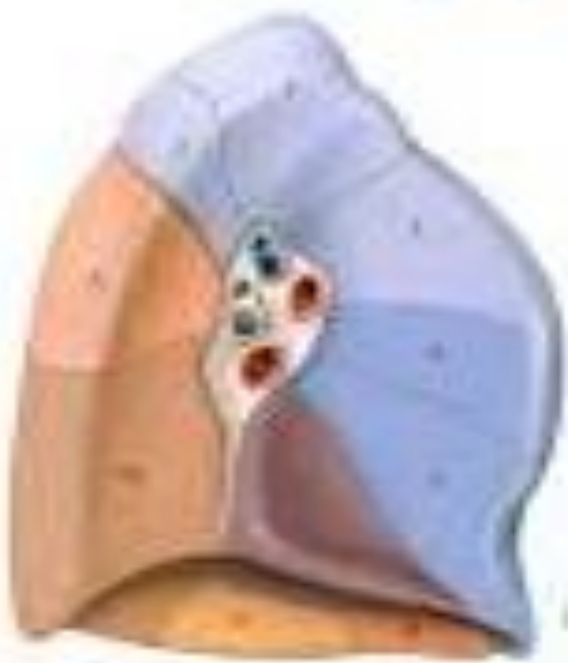


Segmentation du poumon gauche

- **Groupe inférieur ou lingula:**
 - *Segment supérieur ou crânial**
 - *segment inférieur ou caudal**

Segmentation du poumon gauche

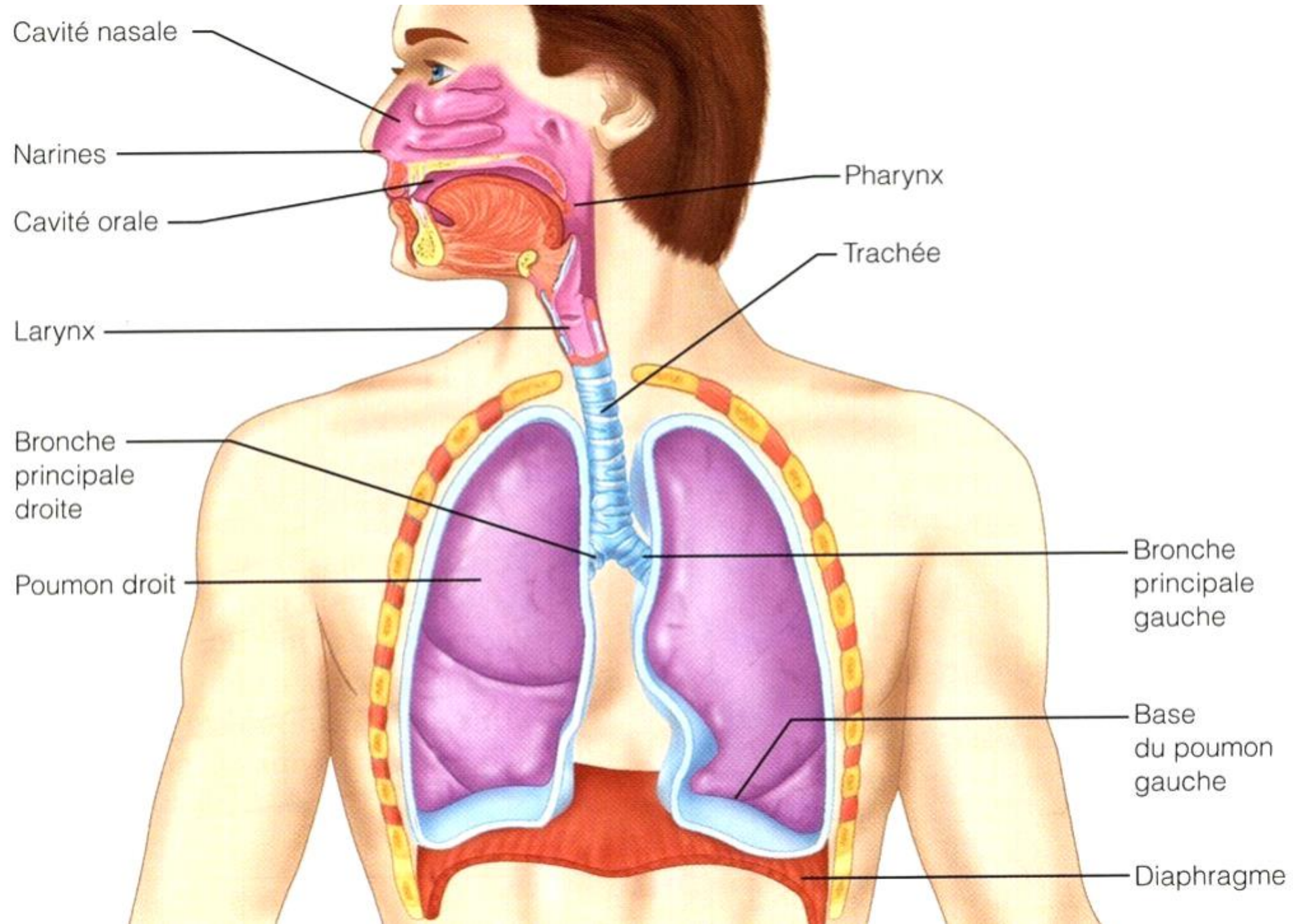
- **Lobe inférieur: sa segmentation est identique à celle du lobe inférieur du poumon droit**





Les plèvres

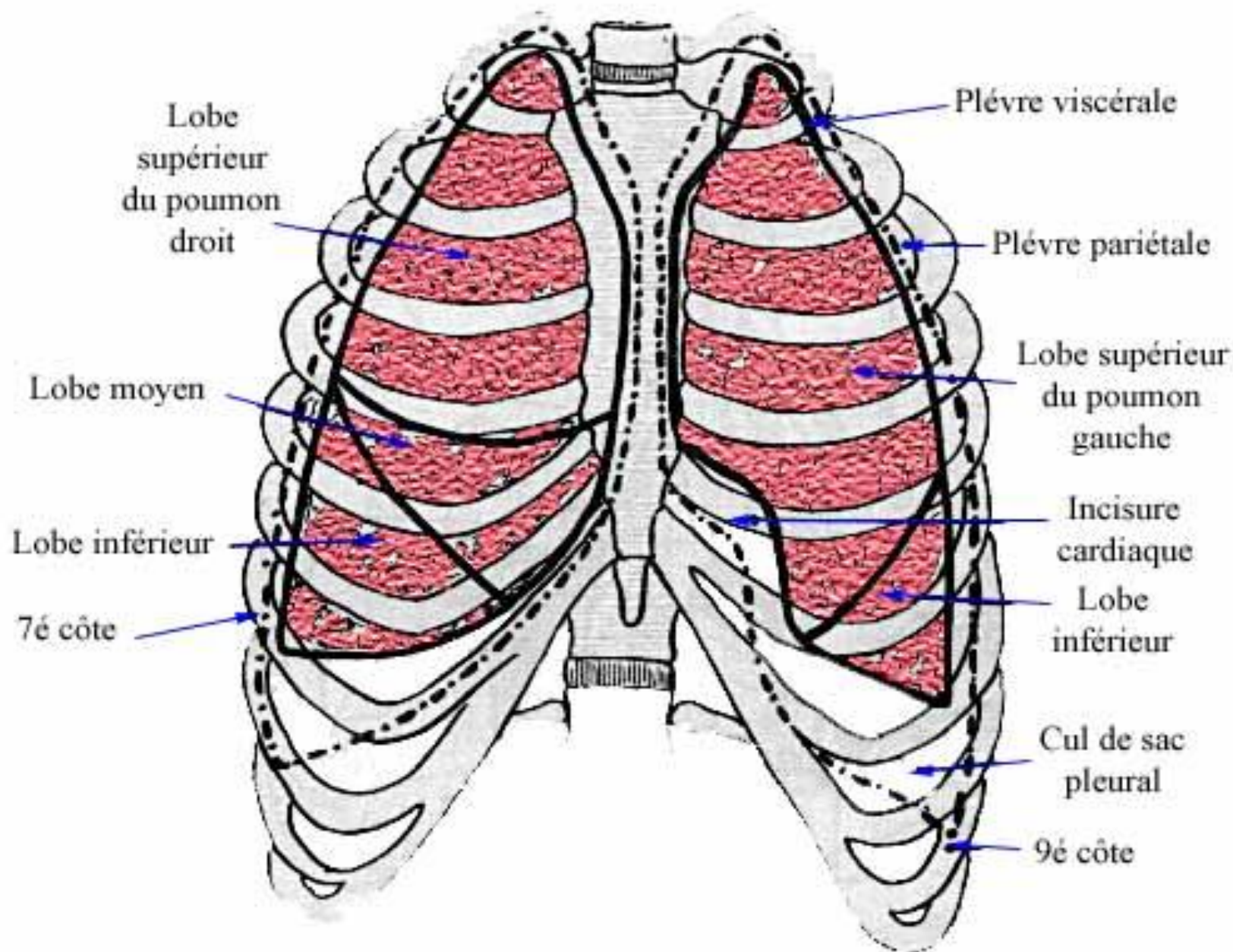
- **Sont des membranes séreuses qui tapissent la face profonde de la cage thoracique et enveloppent chacune des poumons**
- **Il existe deux plèvres droite et gauche indépendantes l'une d l'autre**



Les plèvres

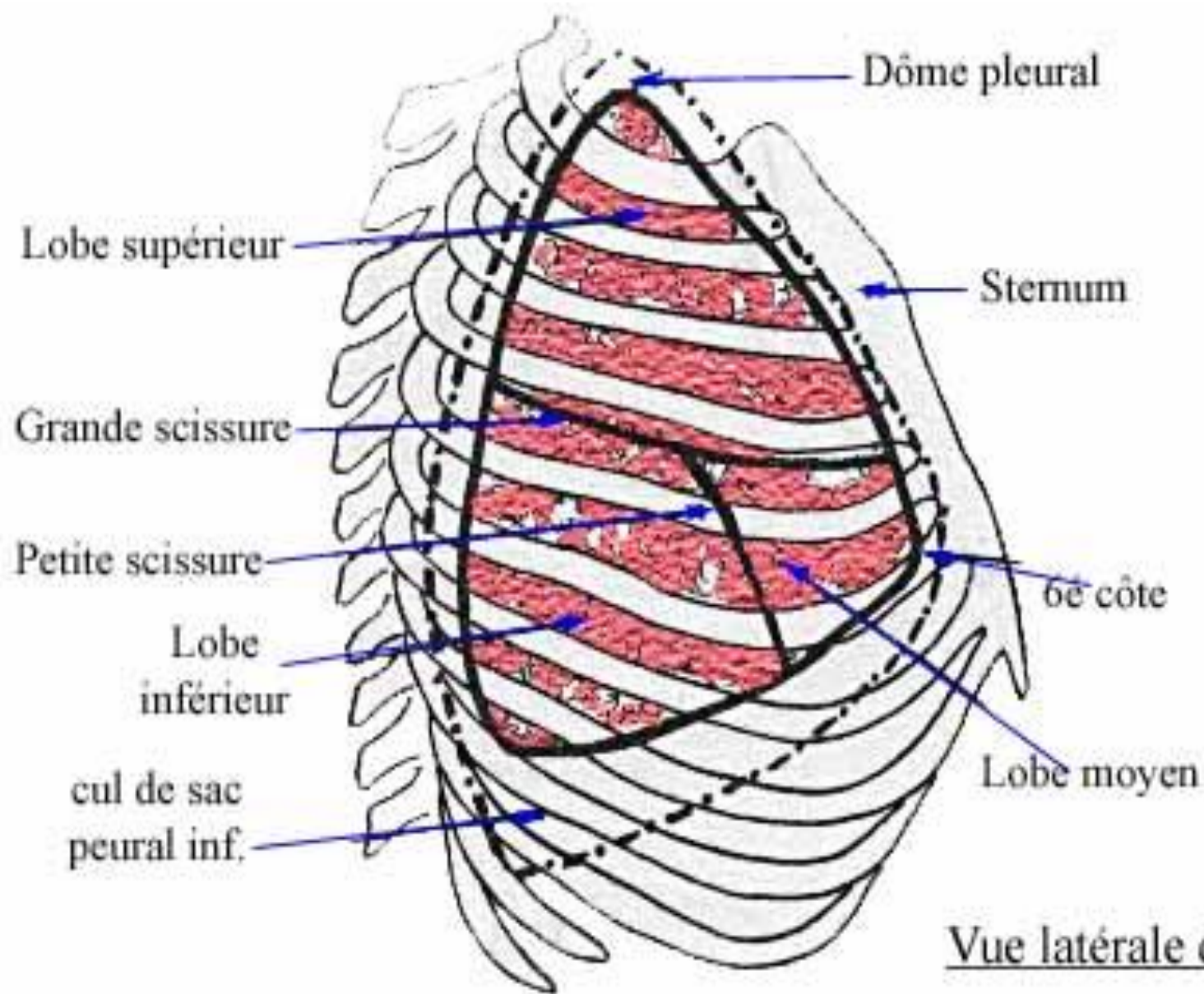
- **Chaque plèvre présente deux feuillets:**
 - * **un feuillet viscéral: tapisse la face superficielle du poumon, ce feuillet forme au niveau du hile le ligament triangulaire**
 - * **un feuillet pariétal: tapisse la paroi interne de la cage thoracique**

Cage thoracique - Vue antérieure



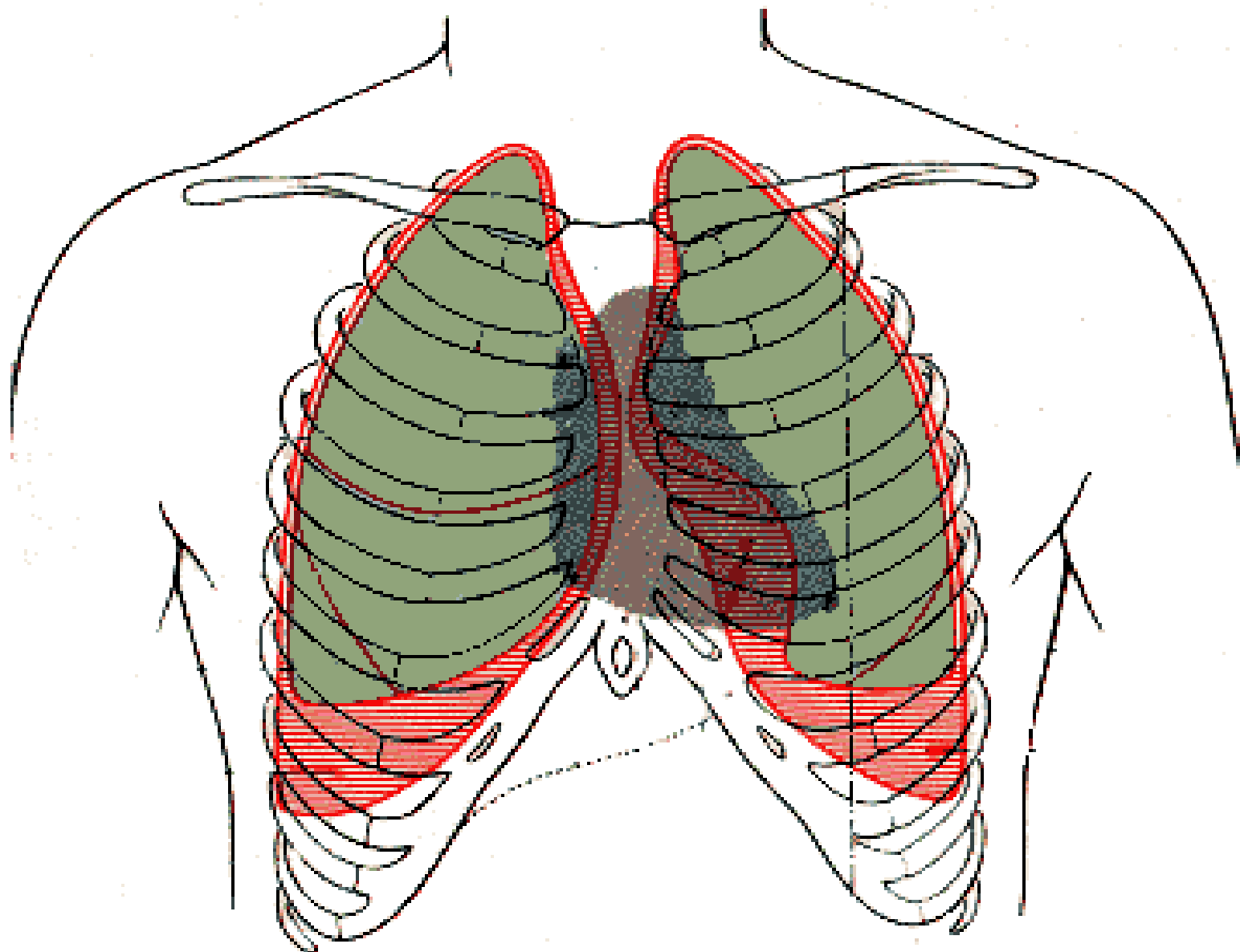
Les plèvres

- Ces deux feuillets se continuent l'un avec l'autre et limitent une cavité virtuelle: *la cavité pleurale*



Les plèvres

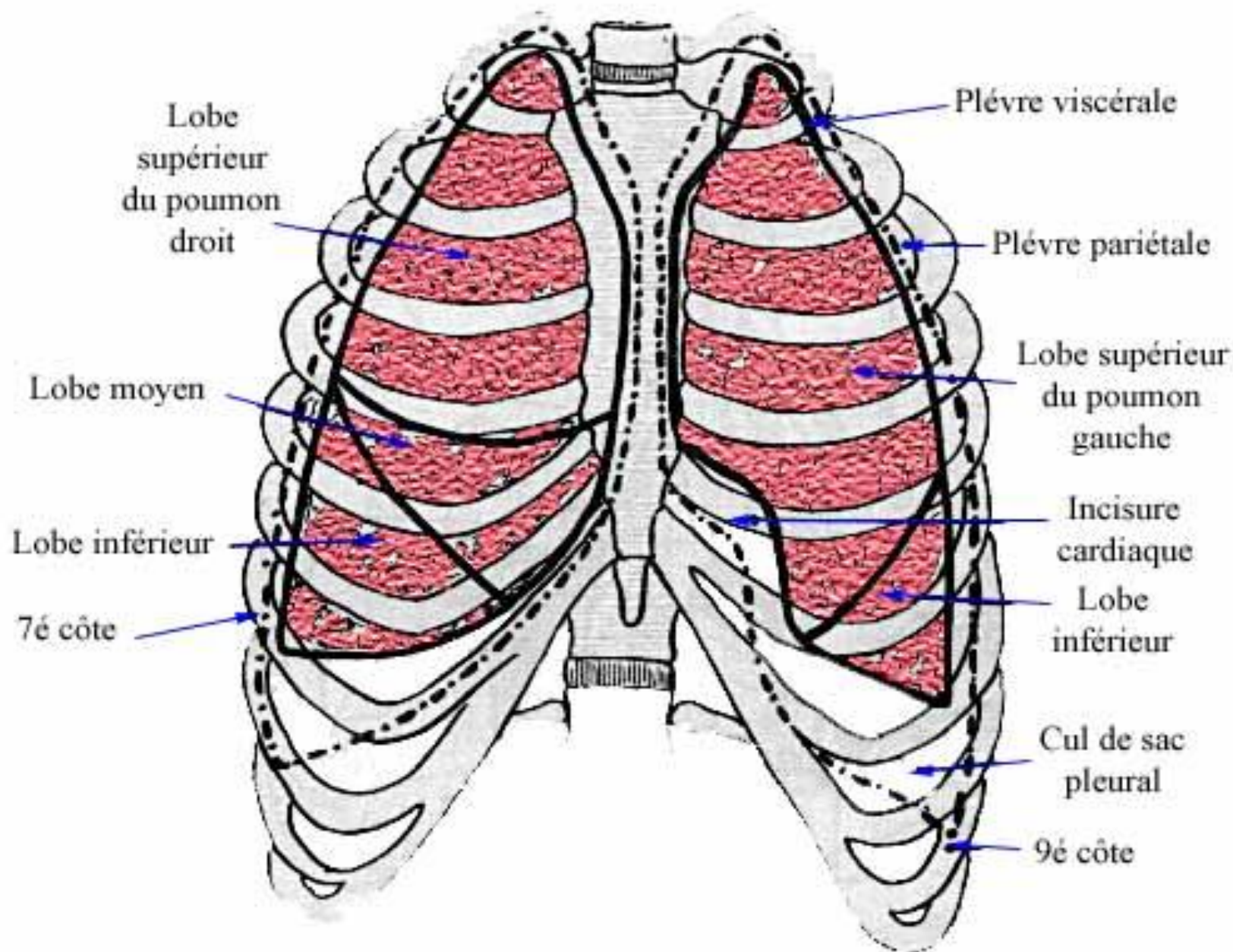
- On divise la plèvre pariétal en trois parties:
 - *La plèvre costale
 - *la plèvre médiastinale
 - *la plèvre diaphragmatique

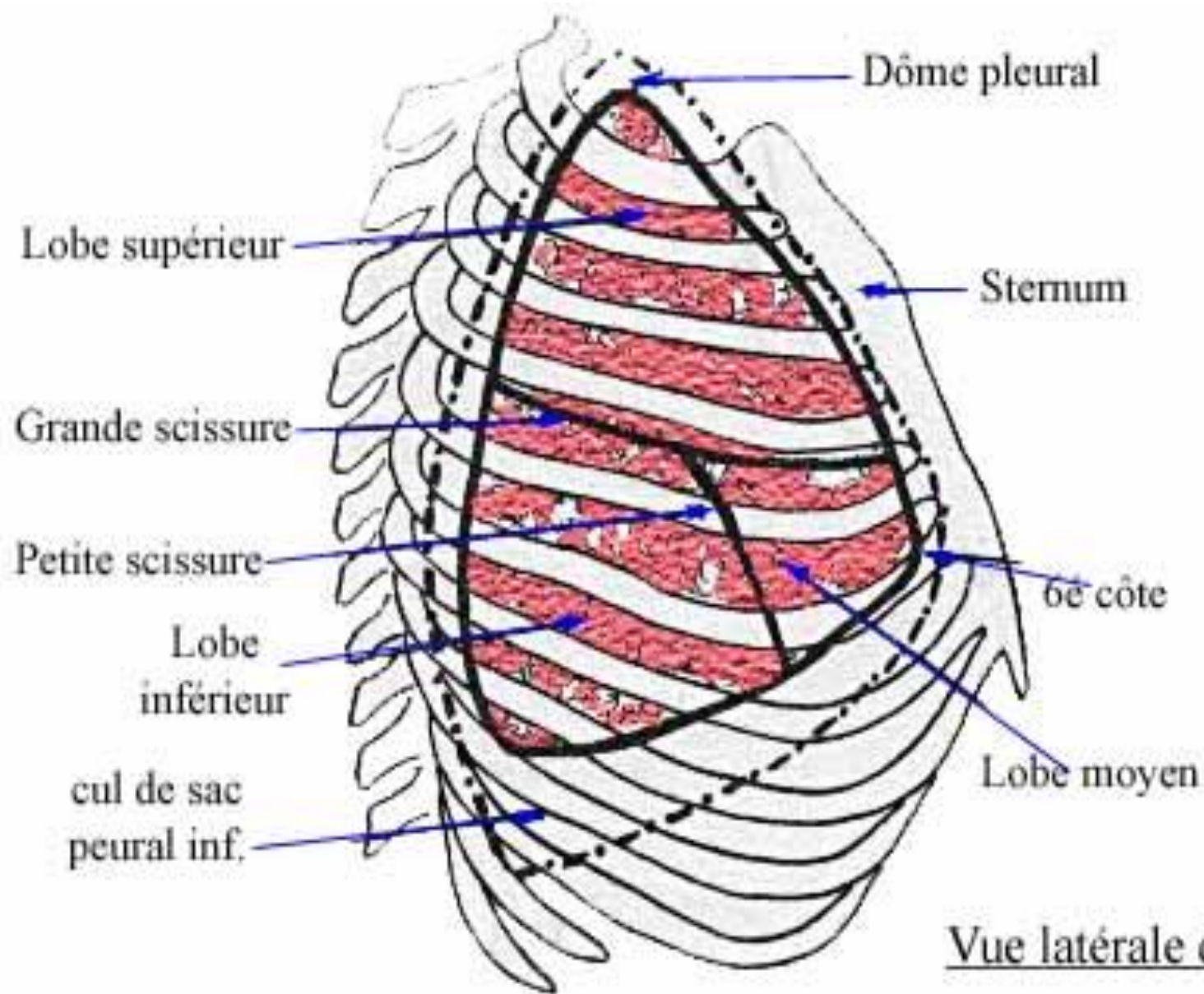


Les plèvres

- Ces trois parties de plèvre se continuent l'une avec l'autre formant des culs-de-sacs pleuraux:
 - *cul-de-sac médiastino-costal
 - *cul-de-sac costo-diaphragmatique
 - *cul-de-sac médiastino-diaphragmatique

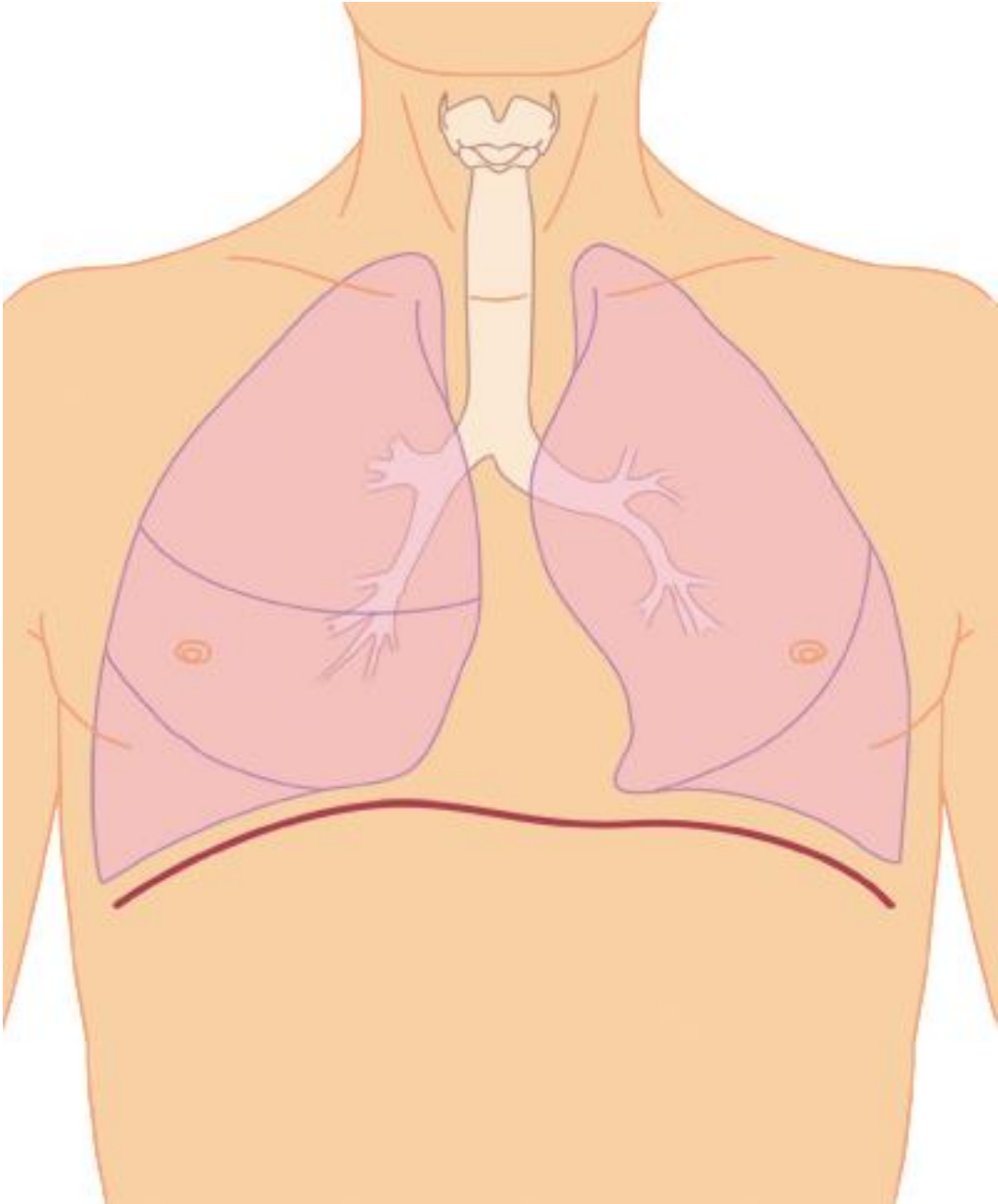
Cage thoracique - Vue antérieure



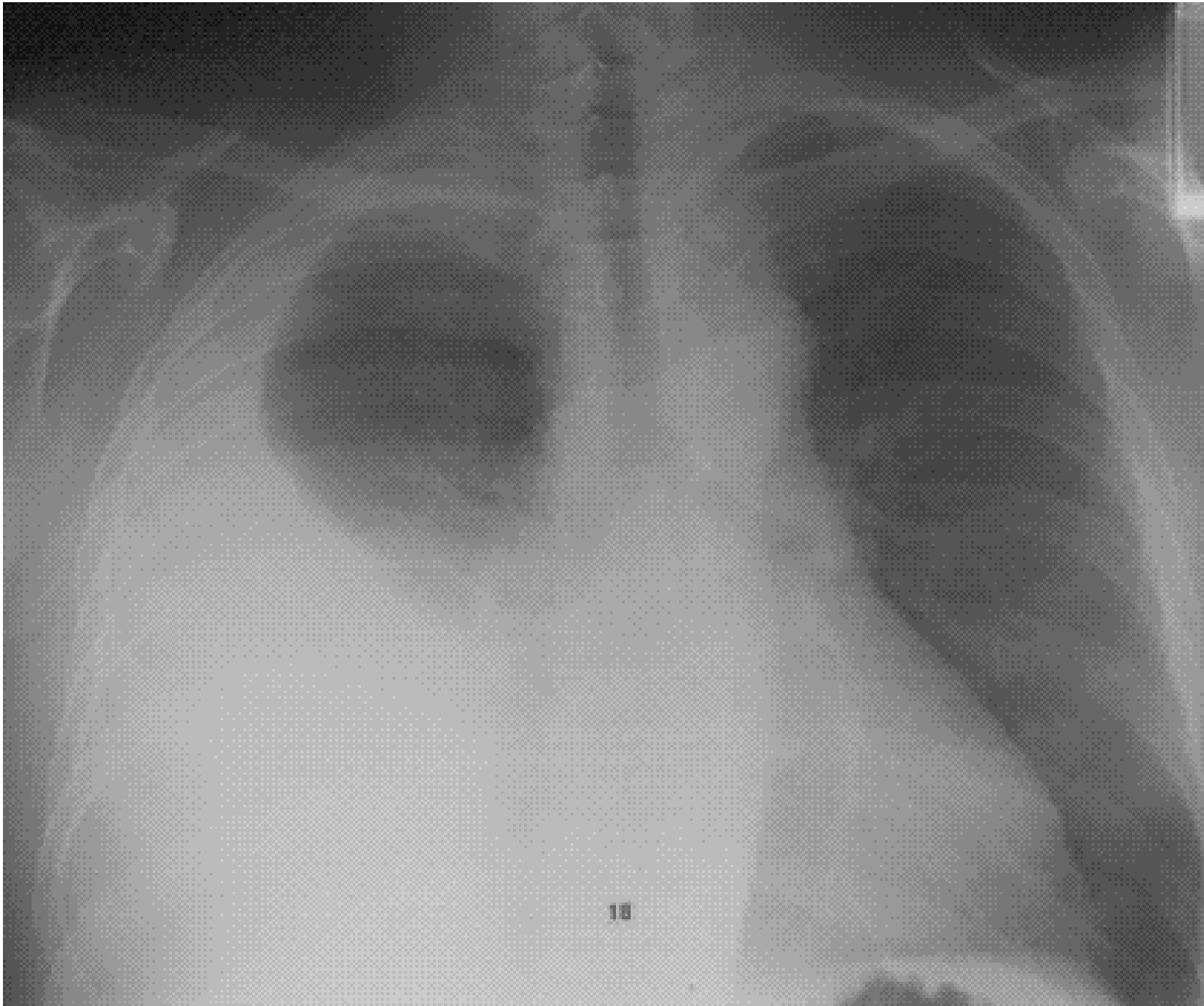


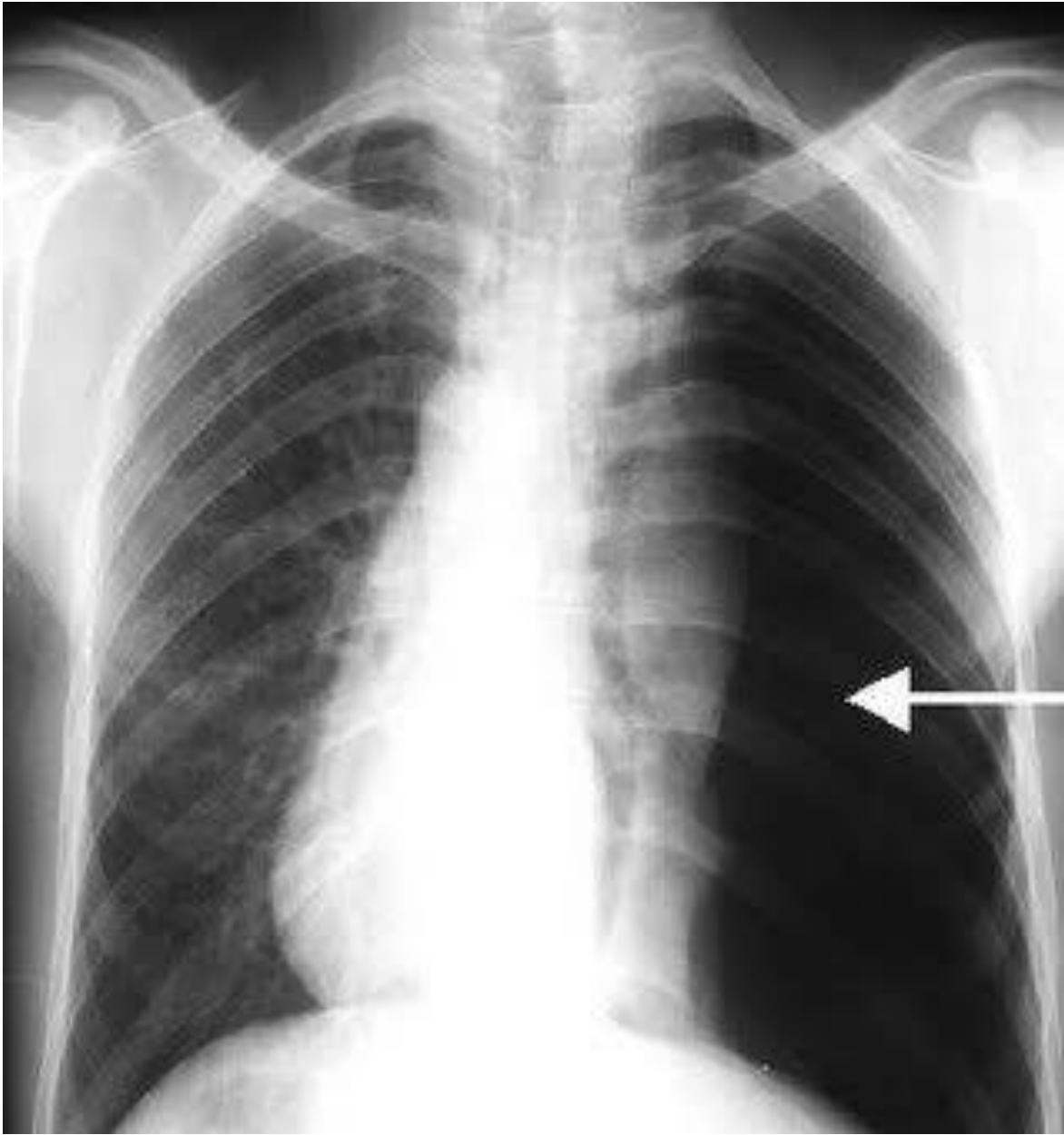
Conclusion

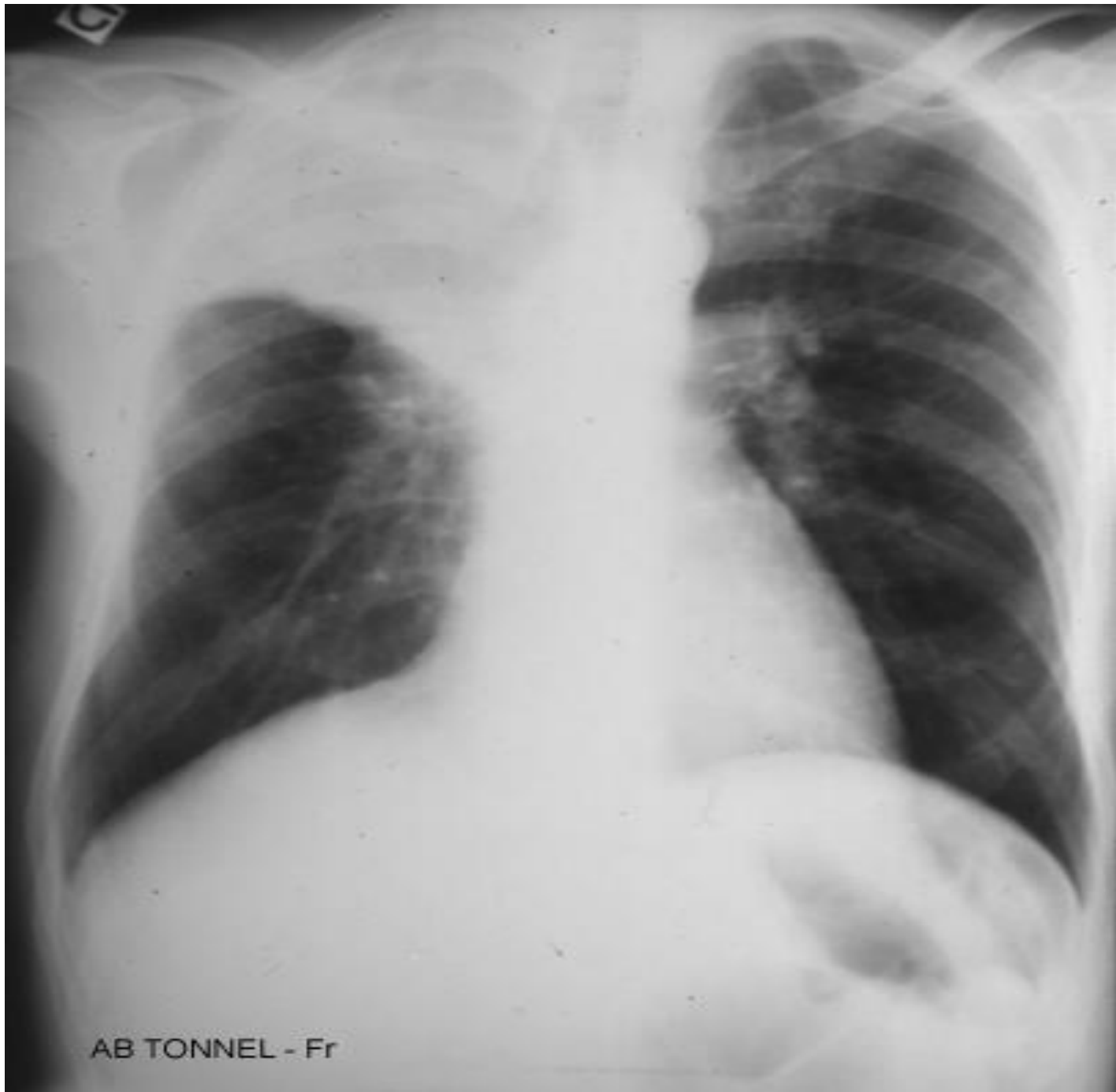
- **Tumeurs pulmonaires**
- **Inflammation et infections pulmonaires (pneumonies aiguë et chronique, TBC)**
- **Épanchement pleural et pneumothorax**
- **Atélectasie**
- **Emphysème**
- **Kyste, abcès**











AB TONNEL - Fr