

JEJUNO-ILEON

I. Définition

- Le jéjuno-iléon représente la deuxième partie de l'intestin grêle
- Fait suite au duodénum à l'angle duodéno-jéjunal
- Se termine au niveau du colon ascendant par la valvule iléo-caecale.
- Leurs fonctions essentielles est l'absorption des aliments.

II. Anatomie descriptive :

1-situation:

- Le jéjuno-iléon occupe l'étage sous-mésocolique de l'abdomen.

2-Orientation et disposition:

- Il existe environ 16 anses grêles ;divisées en deux groupes:
 - **Un groupe gauche:** constituant **le jéjunum**, les anses sont allongées transversalement
 - **Un groupe droit:** constituant **l'iléon**, les anses sont allongées verticalement

3-configuration externe:

- Les anses grêles ont l'aspect d'un tube cylindrique en forme de U
- Chaque anse présente:
 - **2 faces convexes**
 - **2 bords:**
 - un bord libre convexe
 - un bord adhérent au mésentère concave (en regard duquel le péritoine se continue par le mésentère)
- **Le diverticule de Meckel:** est un petit diverticule en doigt de gant

Long de 4 à 8cm, implanté sur le bord libre de l'iléon à environ 80cm de l'angle iléo-caecal

c'est un reliquat de canal vitellin (il peut être le siège de phénomènes hémorragique ou inflammatoires)

4-Dimensions:

- La longueur:
 - 30 à 40cm pour chaque anse
 - 5 à 6m pour la totalité du jéjuno-iléon
- Le diamètre moyen: 3cm

5-structure:

4 tuniques superposées

* Séreuse: feuillet viscéral du péritoine

* Musculeuse

* Sous muqueuse

*Muqueuse: visible en endoscopie, présentant des villosités intestinales,

6-Fixité

le jéjuno-iléon est mobile, il est fixé seulement par:

- Les extrémités (angle duodéno-jéjunal et iléo-caecal)
- Un long méso: **le mésentère**

III. RAPPORTS :

- **1-Rapports péritonéaux:**
- **le mésentère :**
 - C'est un méso à double lame péritonéale reliant les anses grêles à la paroi postérieure
 - Il renferme un pédicule vasculo-nerveux destiné aux anses grêles
 - Il a une forme d'éventail dont les plis soutiennent les anses grêles.
 - Il présente :
 - ✓ Deux faces antérieure et postérieure.
 - ✓ Un bord libre sinueux se confondant avec les anses intestinales.
 - ✓ Un bord adhérent à la paroi dorsale ; *la racine du mésentère.*
 - racine du mésentère: fixe

- oblique de gauche à droite et de haut en bas, Depuis l'angle duodeno-jéjunal jusqu'à la jonction iléo-caecale
- mesure 15cm de long
- surcroise successivement
- le processus unciné du pancréas
- ;D2 ;
- La veine cave inférieure ;
- l'uretère droit et
- les vaisseaux testiculaires ou ovariens droits.

- 2-Rapports avec les organes:

- Les anses grêles forme une masse qui occupe la cavité abdomino-pelvienne.

- ☐ En arrière :

- La paroi abdominale postérieure
- La région rétro-péritonéale et Les organes rétro-péritonéaux:

aorte, veine cave inférieure, reins, uretères, partie sous-mésocolique du bloc duodéno-pancréatique

- ☐ En avant: le grand omentum et la paroi abdominale antérieure
- ☐ En haut: le colon transverse et son méso
- ☐ En bas: le colon sigmoïde et les organes du petit bassin (rectum, vessie et utérus chez la femme)
- ☐ A droite: le colon ascendant et le caecum
- ☐ A gauche: le colon descendant

IV. VASCULARISATION

1-vascularisation artérielle:

Elle est assurée par *les branches intestinales de l'artère mésentérique supérieure*

- Origine: elle naît de la face

antérieure de l'aorte abdominale au dessous du tronc coéliqua

- Trajet:

- longue de 20 à 25cm, elle se porte en bas et à droite, chemine à gauche de la veine mésentérique supérieure

- Elle successivement:

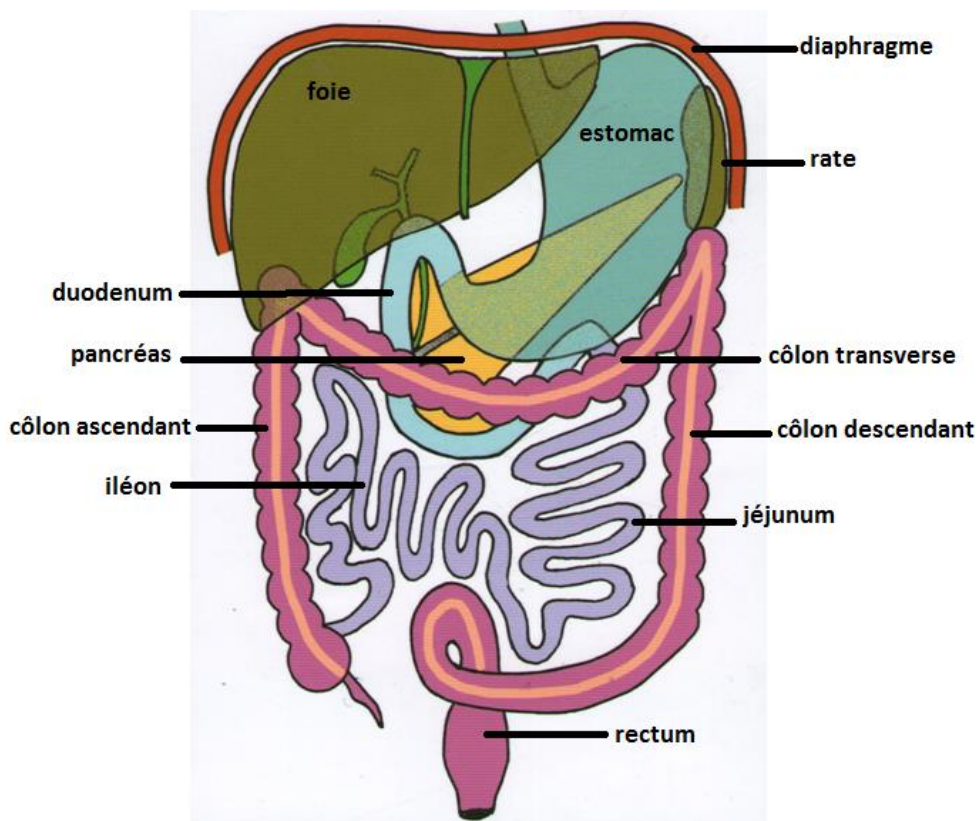
- * rétro-pancréatique: en arrière de l'isthme du pancréas
- * pré-pancréatique: passe en avant du processus uncinatus.
- * pré-duodénale: en avant de D3

* Puis elle s'engage entre les 2 feuillets du mésentère, décrivant une courbe à concavité droite.

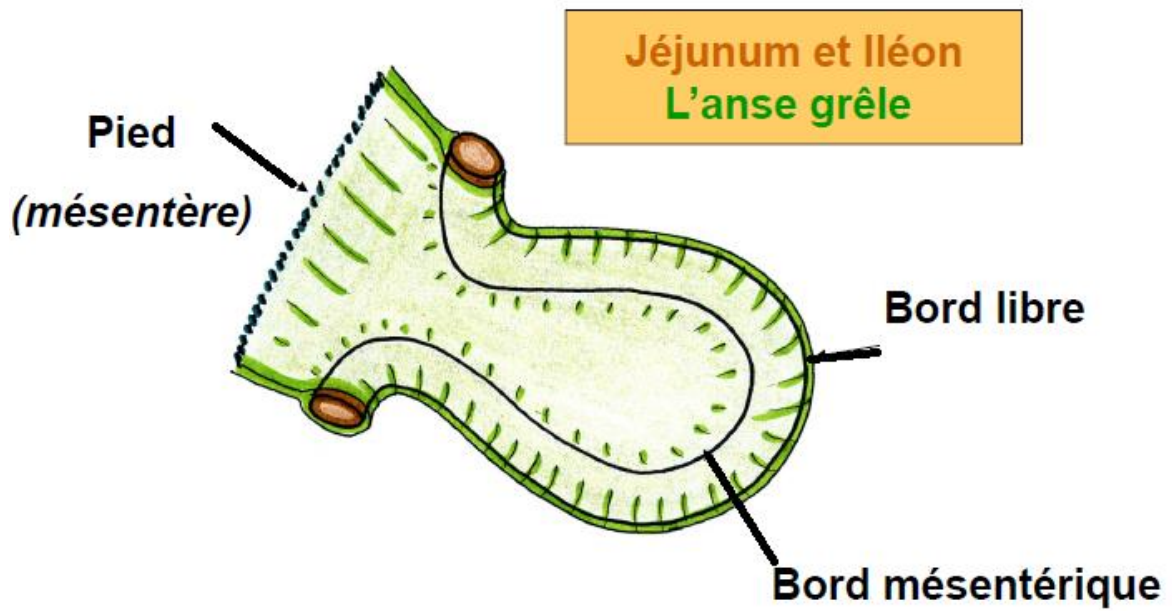
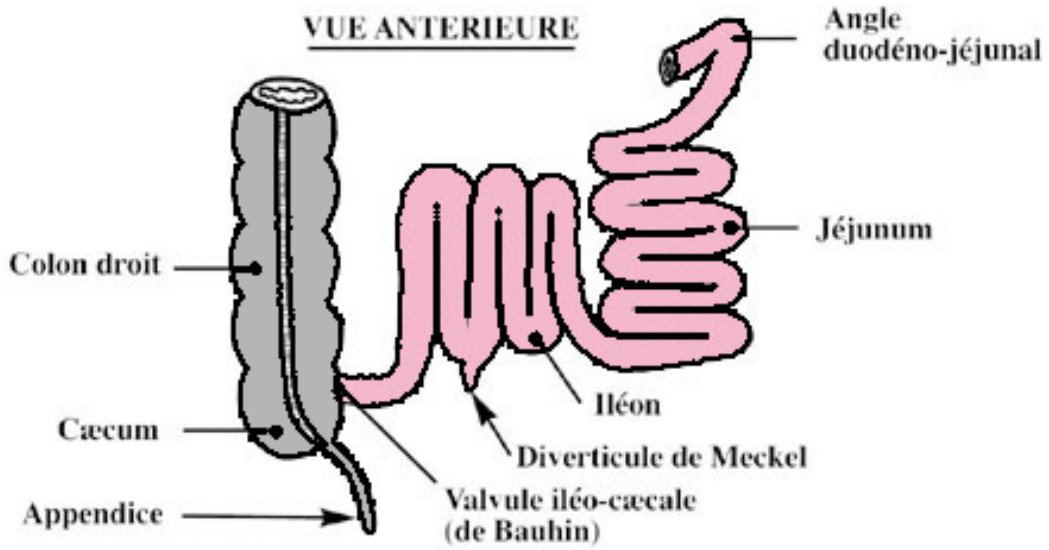
- Terminaison: elle se termine à quelques centimètres de l'angle iléo-caecal
- Organisation des artères jéjuno-iléales:
 - Elles naissent du bord gauche de l'artère mésentérique supérieure
 - Elles s'engagent entre les deux feuillets du mésentère
 - Elles se divisent et forment des arcades de 1^{er} ordre, 2^{ème} ordre, 3^{ème} ordre,
 - Les dernières arcades sont appelées vaisseaux parallèles et donnent les vaisseaux droits
 - Les vaisseaux droits se distribuent aux anses intestinales en se divisant en 2 branches ant et post
- 2-Les veines
 - La vascularisation veineuse du jéjuno-iléon est calquée sur la vascularisation artérielle
 - Les arcades veineuses se regroupent et rejoignent toutes le bord gauche de la veine mésentérique supérieure.
 - La veine remonte dans le mésentère à droite de l'artère
 - Rejoint le tronc veineux spléno-mésaraïque pour former la veine porte.
- 3-Les lymphatiques
 - Les vaisseaux lymphatiques cheminent parallèlement aux artères et aux veines
 - Ils rejoignent les groupes des lymphonœuds juxta-intestinal, intermédiaire et central
 - Ils aboutissent aux lymphonœuds mésentériques, pré et latéro-aortique
 - Il se drainent ensuite dans le tronc lombaire gauche et la citerne ampullaire

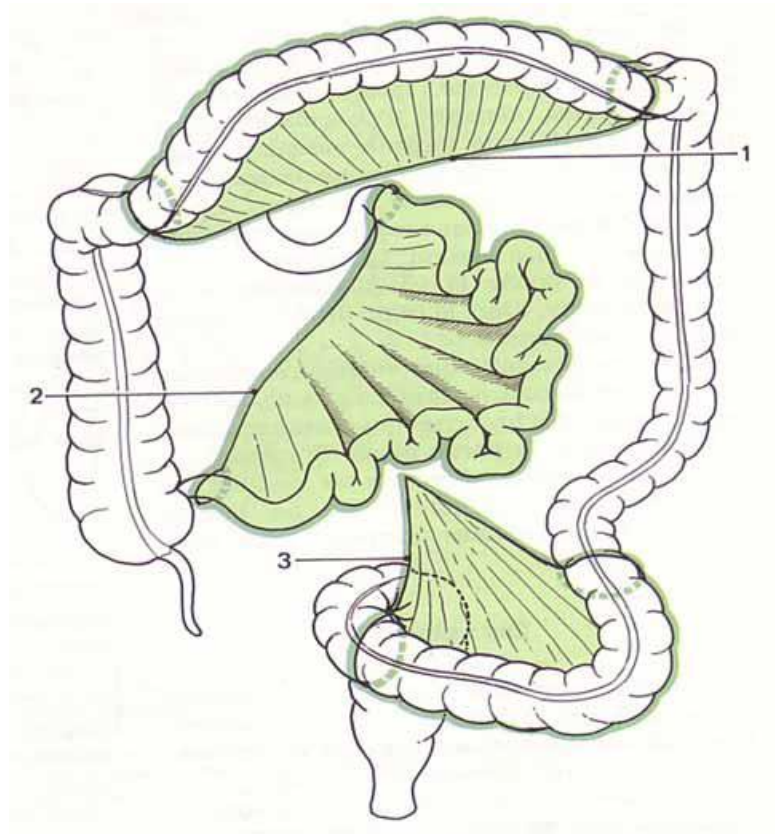
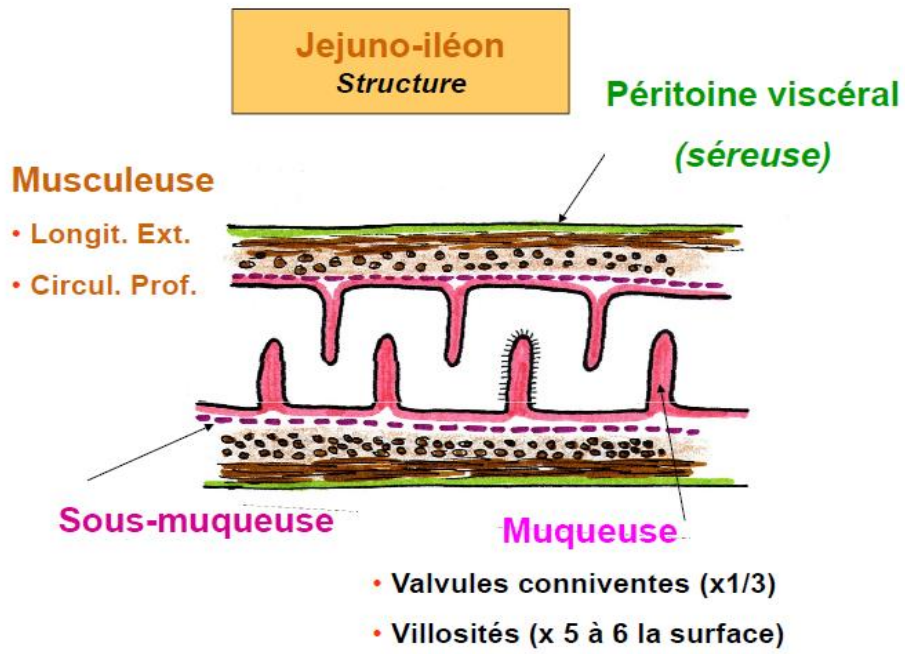
V. INNERVATION

- L'innervation du jéuno-iléon est sympathique et parasympathique
- Les nerfs proviennent du plexus mésentériques supérieur (qui est une extension du Plexus cœliaque) situé autour de l'origine de l'artère mésentérique supérieure.
- Les filets nerveux, satellites des vaisseaux gagnent la paroi du jéuno-iléon



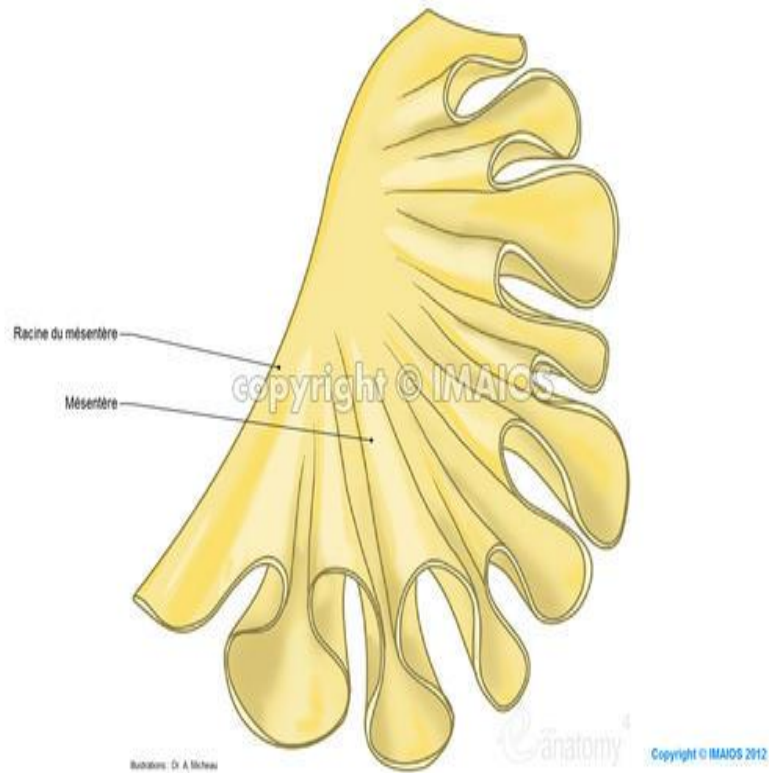
ORGANES DEGESTIFS SOUS DIAPHRAGMATIQUE
VUE ANTERIEURE



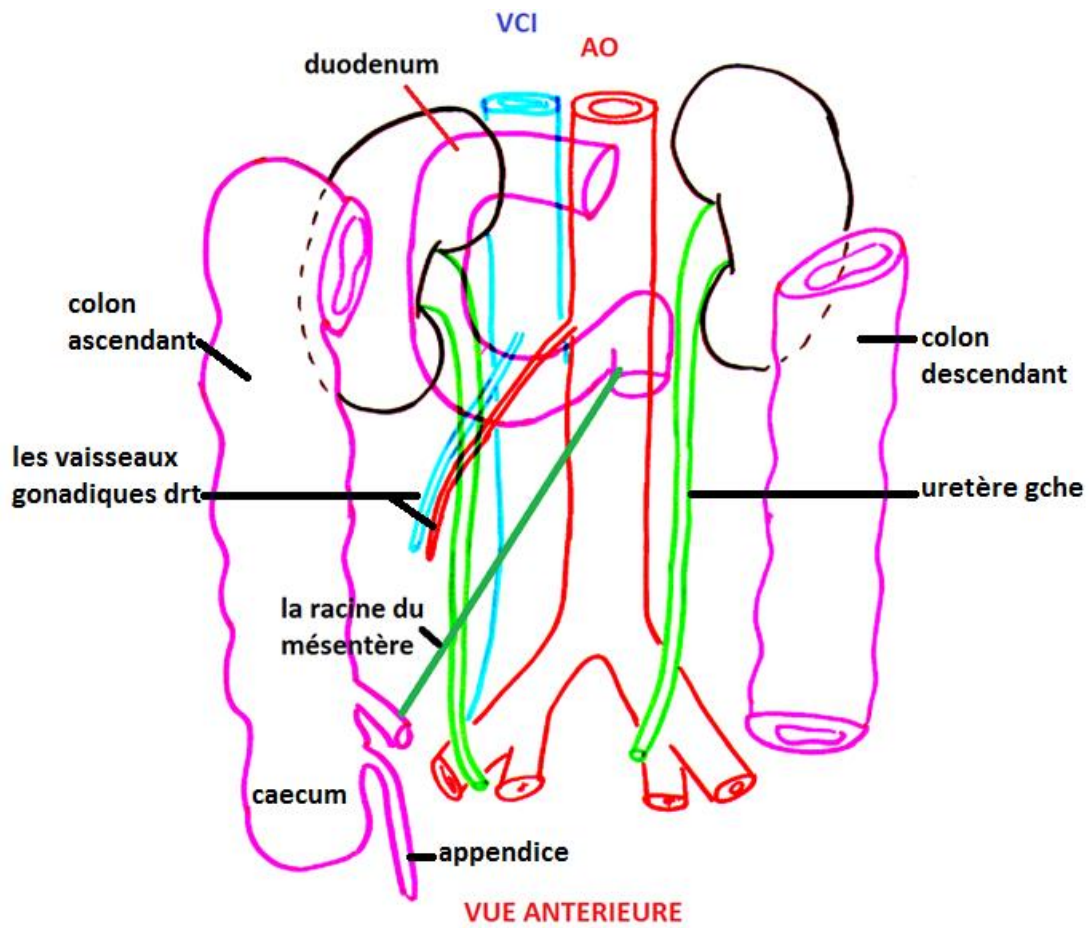


LES MESOS
VUE ANTERIEURE

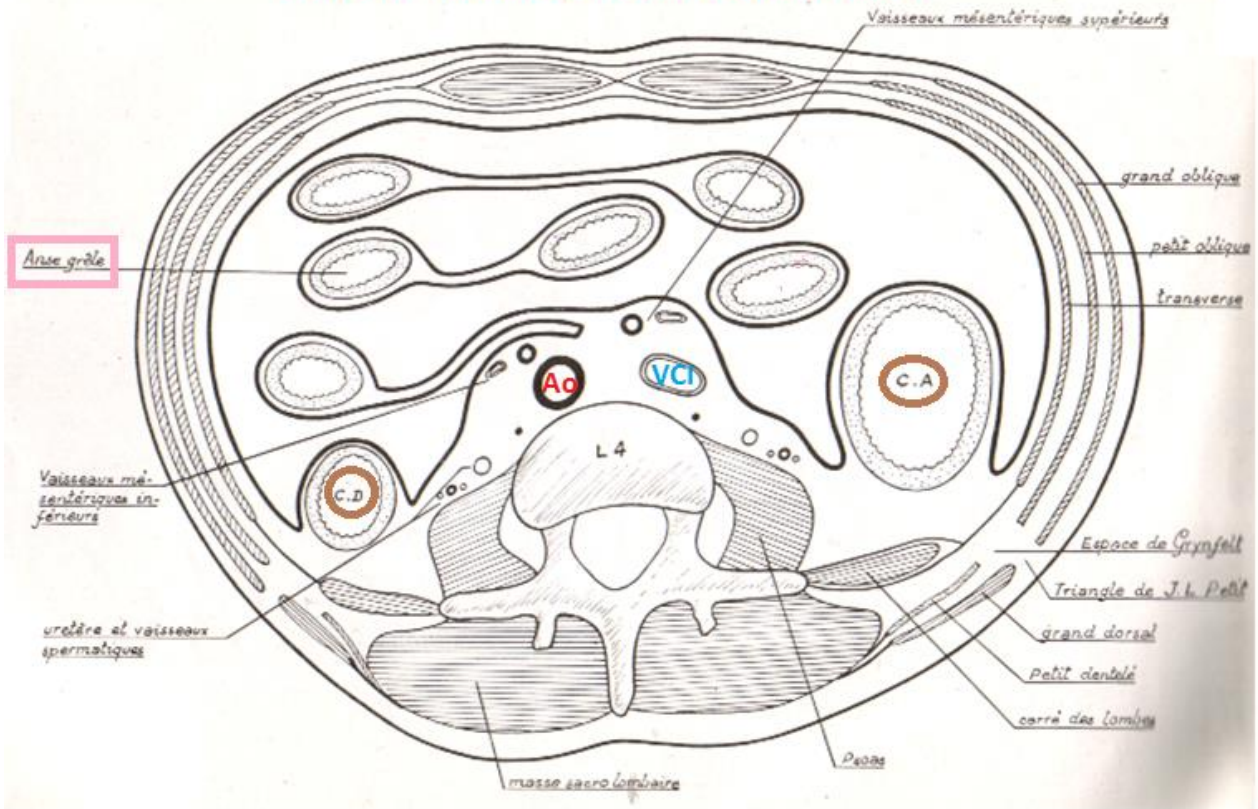
- 1- Meso transverse 2- mésentère 3- mésosigmoïde

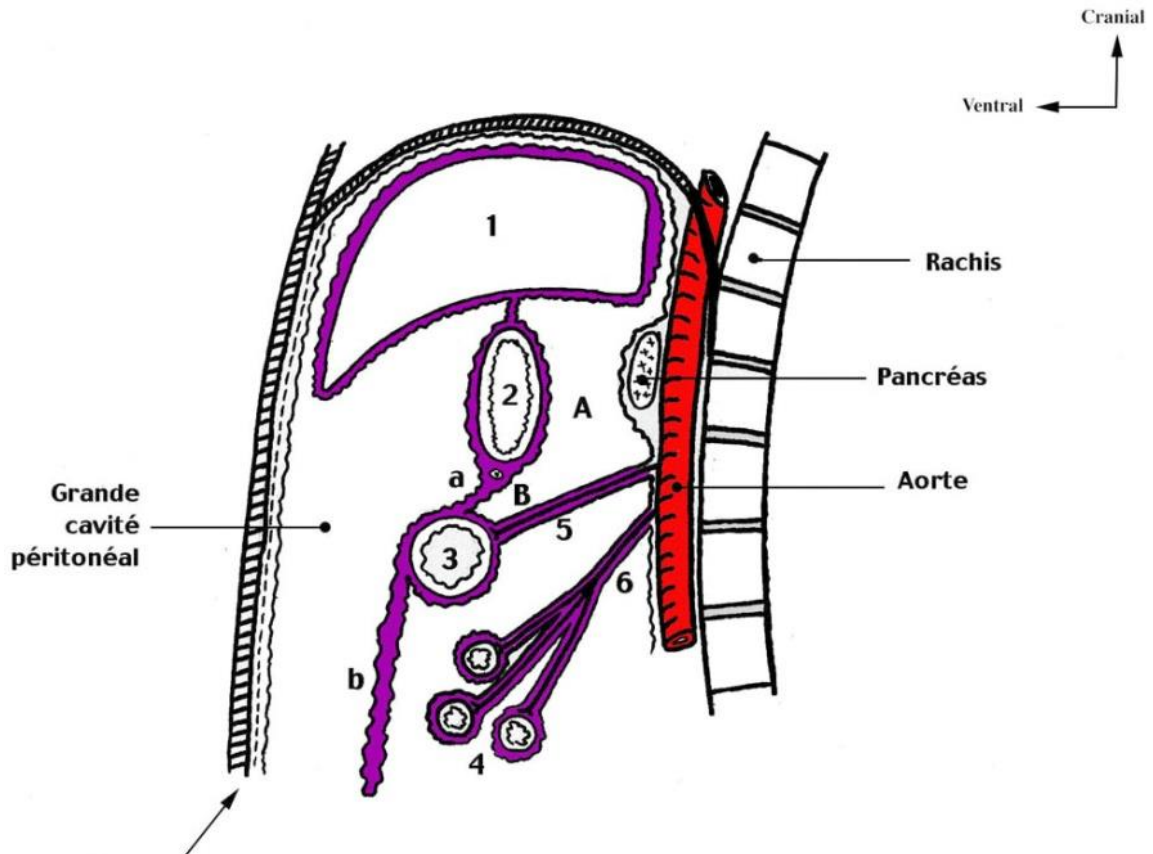


MESENTERE



COUPE HORIZONTALE DE L'ABD PASSANT PAR L4





Grande cavité péritonéal

Paroi abdominale
Fascia transversalis
Péritoine pariétal

Rachis

Pancréas

Aorte

Bourse omentale :

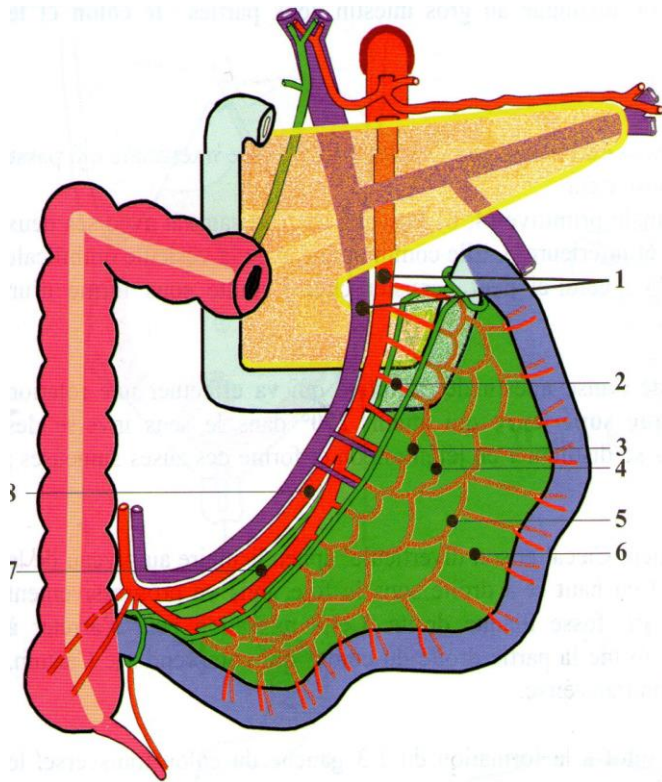
- A) Poche rétrogastrique
- B) Bourse épiploïque

Grand Omentum :

- a) Lig gastro-colique
- b) Tablier épiploïque

- 1 - Foie
- 2 - Estomac
- 3 - Colon transverse
- 4 - Anses grèles
- 5 - Mésocolon transverse
- 6 - Mésentère

COUPE SAGITTALE



- 1-Artère et veine mésentériques supérieures
- 2-Artère intestinale
- 3-Arcade 1^{er} ordre
- 4-Arcade 2^{ème} ordre
- 5 -Arcade 3^{ème} ordre
- 6-Vaisseaux droits
- 7-Mésentère
- 8-Artère iléo-colique

VAISSEAUX DU JEJUNO-ILEON

DRAINAGE LYMPHATIQUE DU JEJUNO-ILEON

- 1- Conduit thoracique
- 2- citerne ampullaire
- 3- tronc lombaire gch
- 4-ggl latéro-aortiques gch
- 6- ggl pré-aortique
- 7=4
- 8- ggl intermédiaires
- 9-ggl juxta-intestinales
- 10- diaphragme
- 11- ggl inter aortico-cave
- 12- ggl pré-cave
- 13- ggl mésentériques
- 14- ggl centraux
- 16- ggl iléo-colique
- 17- ggl caecaux ant et post

