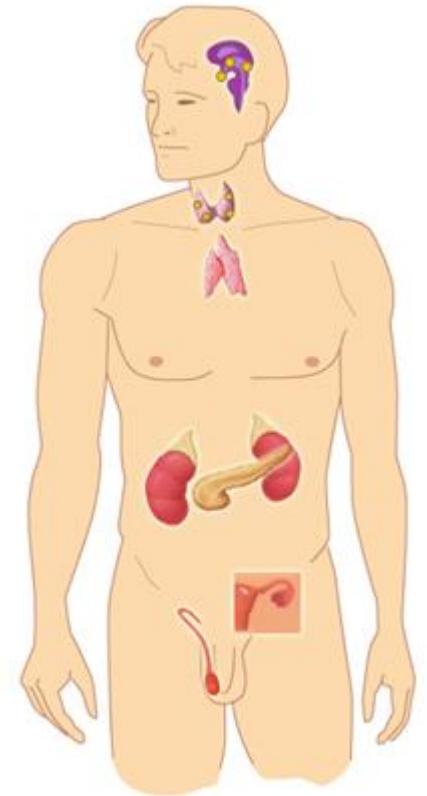


LES GLANDES SURRENALES

Dr BOUAYED

SERVICE D'ANATOMIE NORMALE

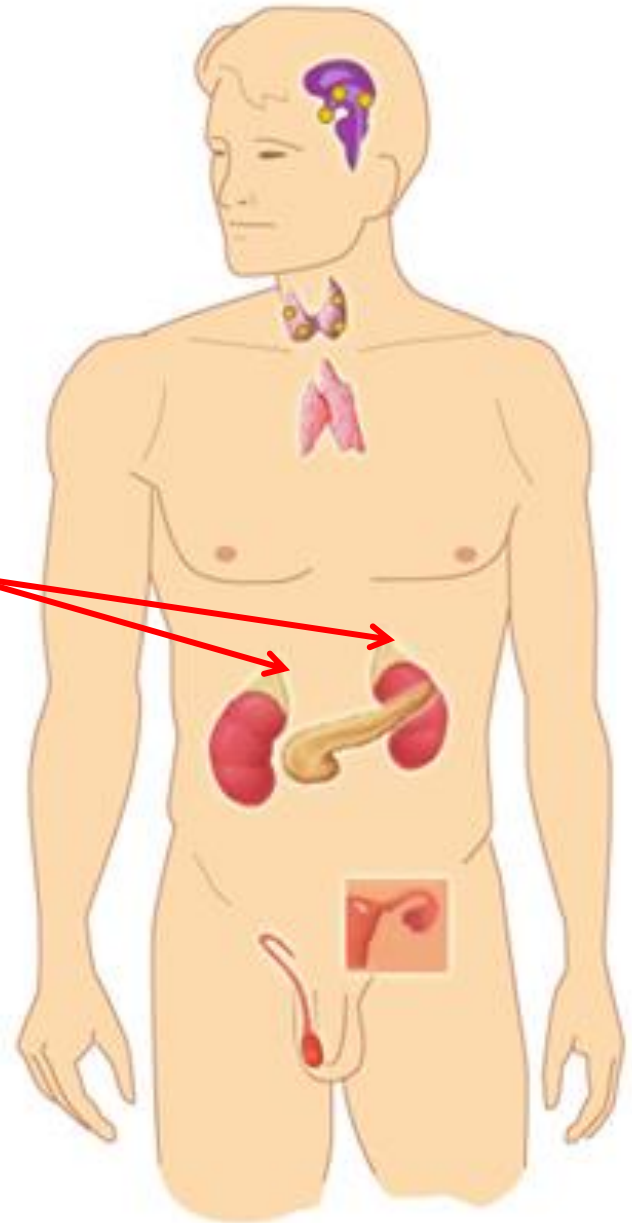
ANNEE UNIVERSITAIRE 2014 - 2015



DEFINITION

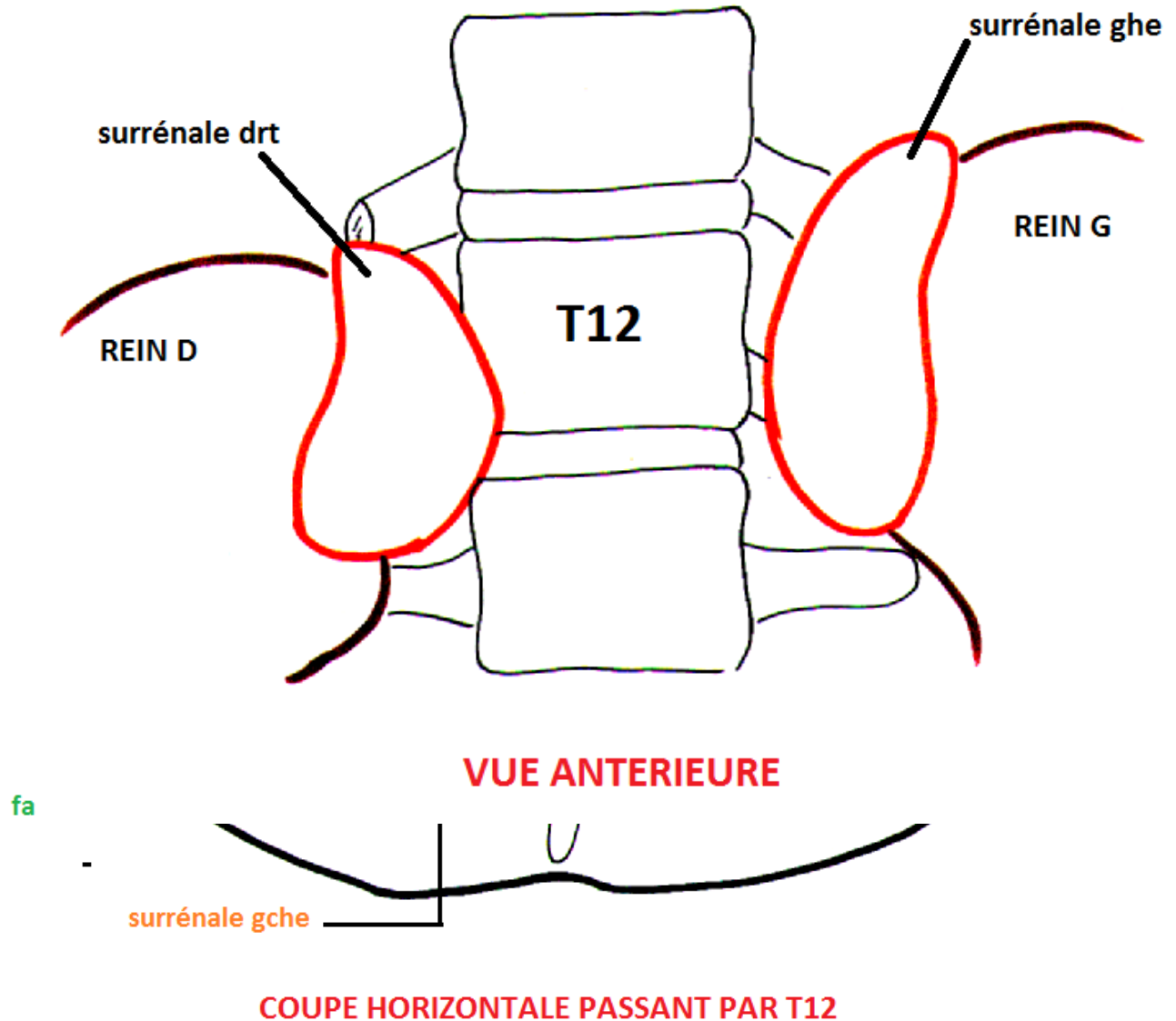
- Glandes ***endocrines*** ***paires*** coiffant les pôles supérieurs du rein correspondant

Gld surrénales



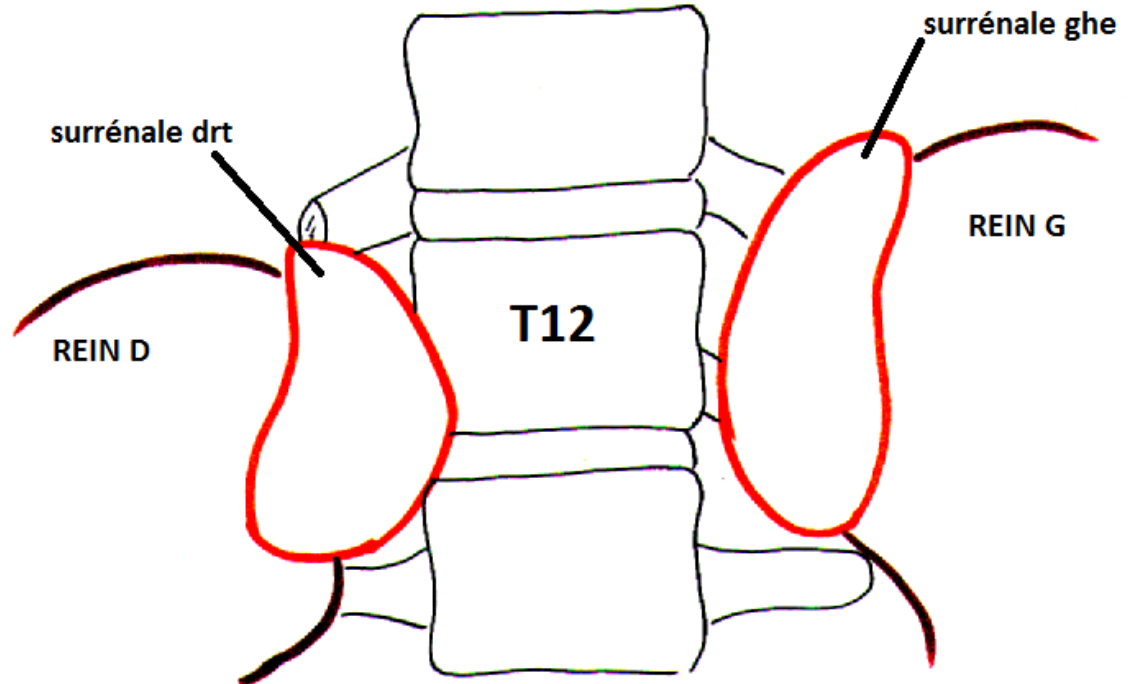
SITUATION

- Les glandes surrénales sont situées dans
 - **L'espace rétro-péritonéale** de l'abdomen
 - De part et d'autre de **T12**
 - Sur **les faces supéro-médiales du rein** correspondant
 - La surrénale droite est plus bas située que la gauche



ANATOMIE DESCRIPTIVE

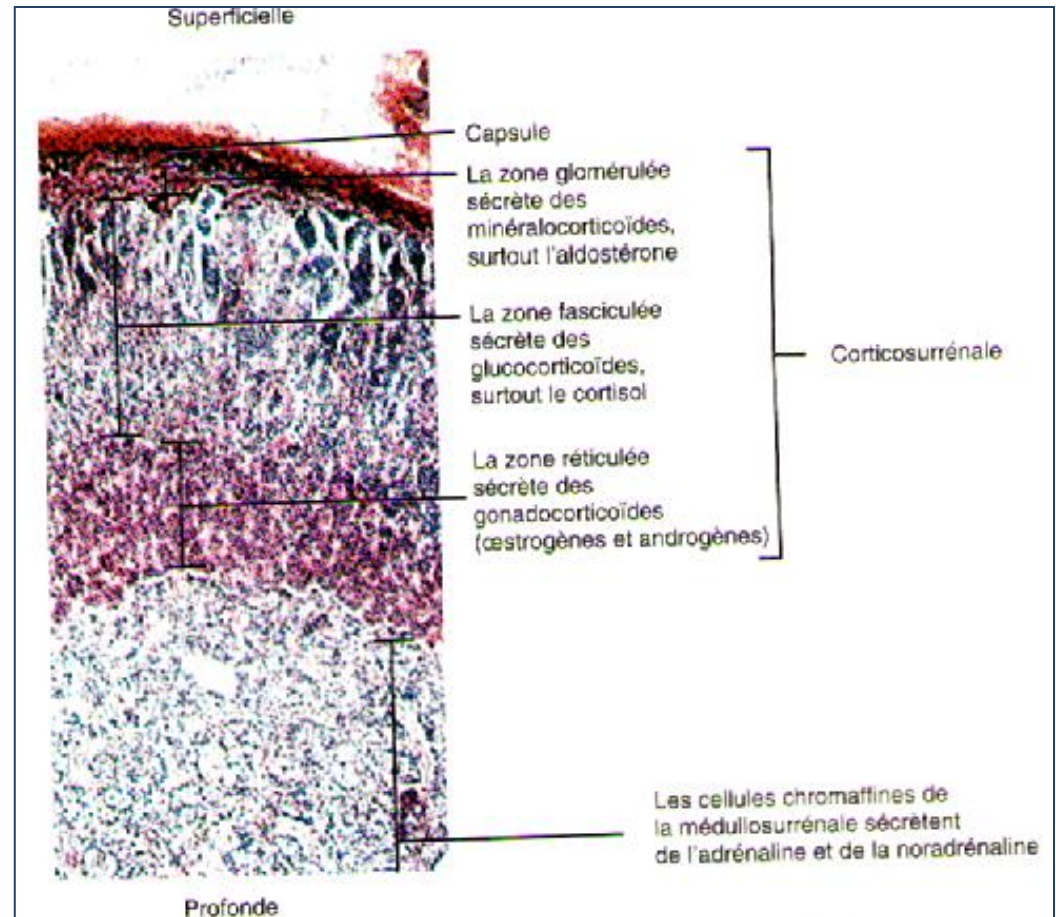
- **CONFIGURATION EXTERNE:**
- La surrénales droite : est aplatie sagittalement et de forme pyramidale
- La surrénales gauche : est allongée en virgule
- DIMENSIONS :
- **Longueur:** 4 à 5 cm
- **Poids:** 6 à 10 g
- **Coloration:** jaune chamois
- CONSISTANCE : ferme mais très friable



VUE ANTERIEURE

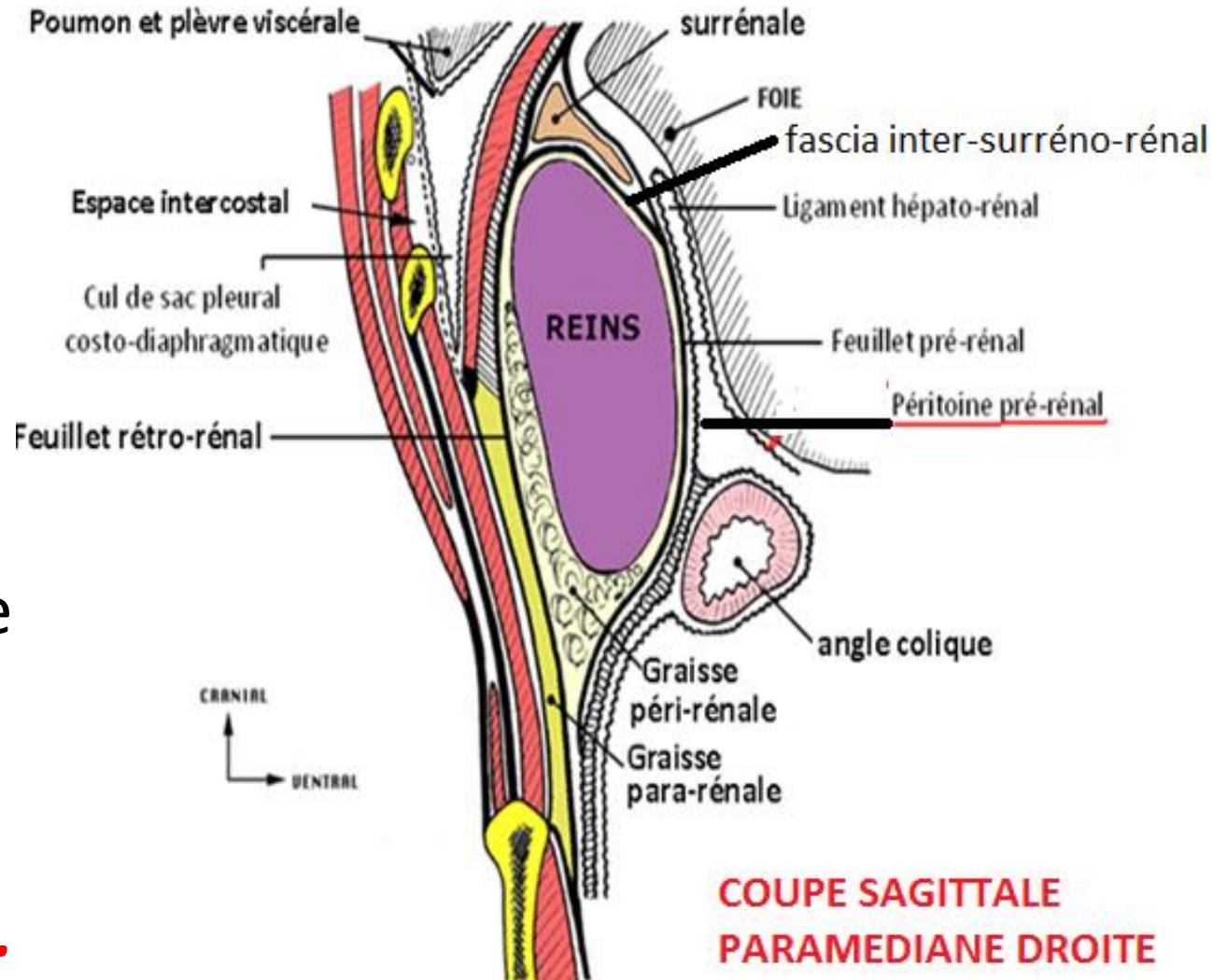
ANATOMIE DESCRIPTIVE

- **STRUCTURE:**
- Le parenchyme est constitué par deux zones:
 - **La médullaire** : foncée, friable; produisant la noradrénaline et l'adrénaline
 - **Le cortex** : clair, ferme à la coupe
- Produisant les hormones stéroïdes; minéralo- et glucocorticoïdes
- **La capsule**: mince et résistante entourant le parenchyme glandulaire



MOYENS DE FIXITE

- **LA LOGE SURRÉNALE:**
- La glande surrénale est contenue dans une loge fibreuse qui dérive de la loge rénale, séparée d'elle par **le fascia inter-surréno-rénal**.



RAPPORTS

- **RAPPORTS ANTERIEURS:**

- *La glande surrénale droite:*

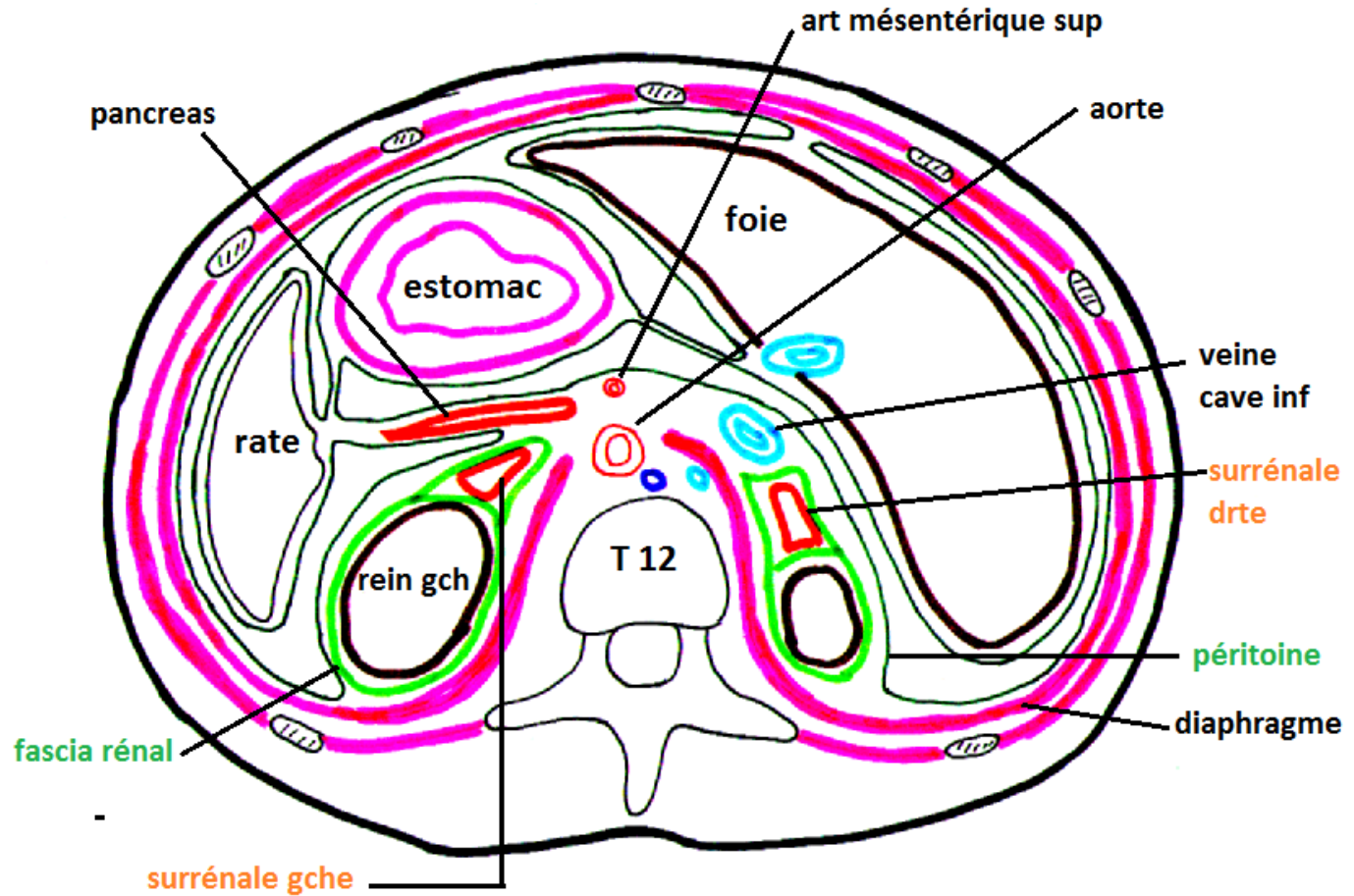
- La veine cave inférieure

- Foie

- *La glande surrénale gauche:*

- Corps du pancréas

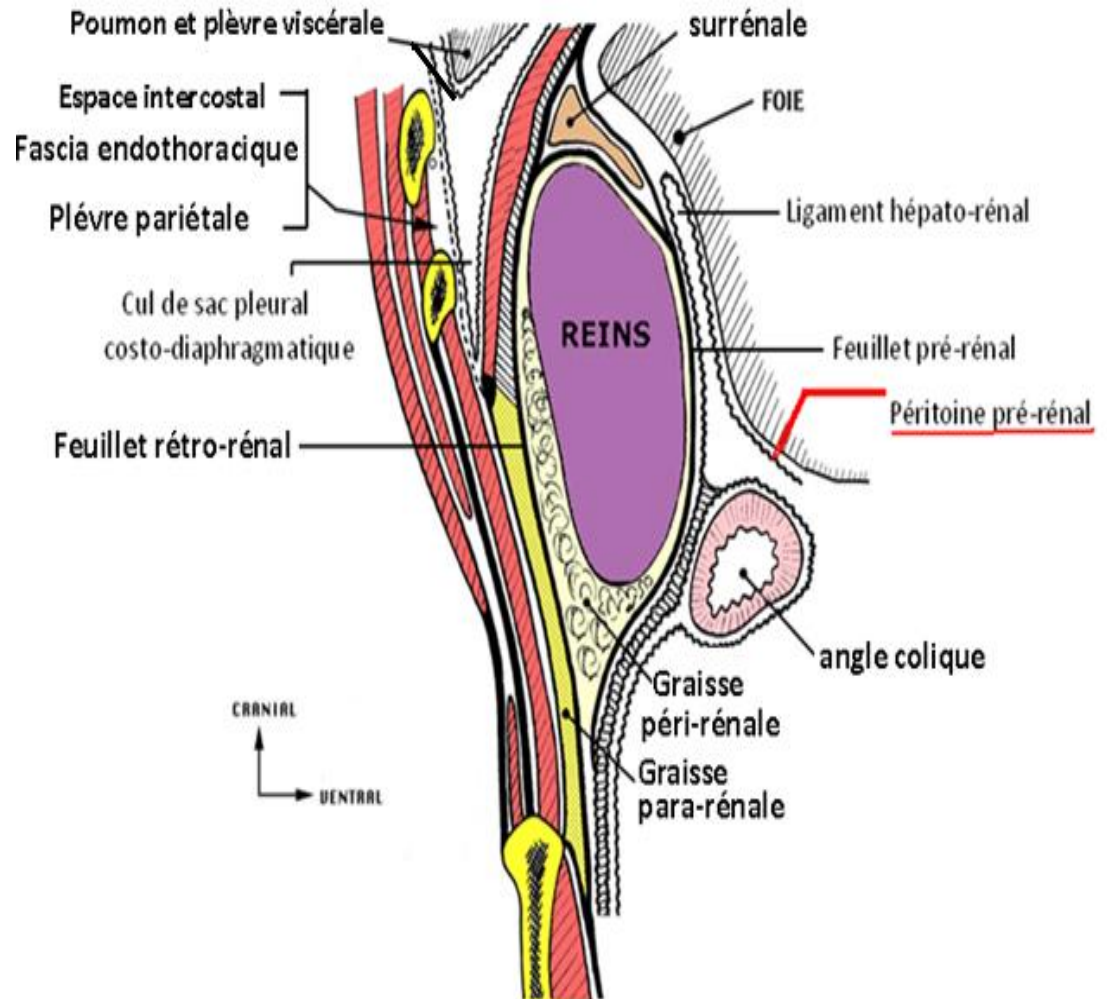
- L'estomac



COUPE HORIZONTALE PASSANT PAR T12

RAPPORTS

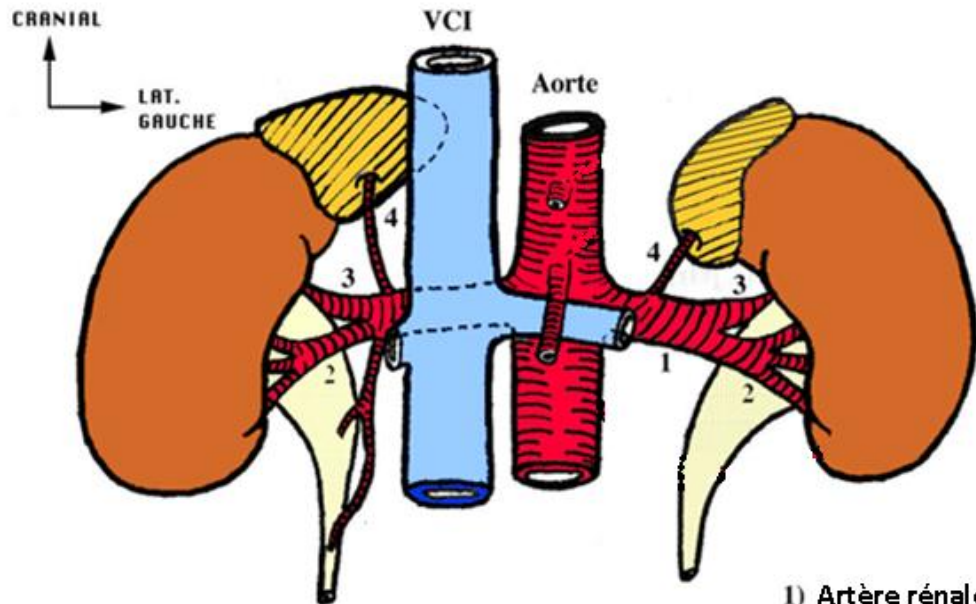
- **RAPPORTS POSTERIEURS:**
 - Diaphragme
 - Récessus pleural costo-diaphragmatique
 - Les deux dernières côtes



RAPPORTS

- **RAPPORTS
LATERAUX:**

➤ Le bord médial du rein, au dessus du pédicule rénal



- 1) Artère rénale gauche
- 2) Artère pré-pyélique
- 3) Artère rétro-pyélique
- 4) Artère surrénale inférieure

RAPPORTS

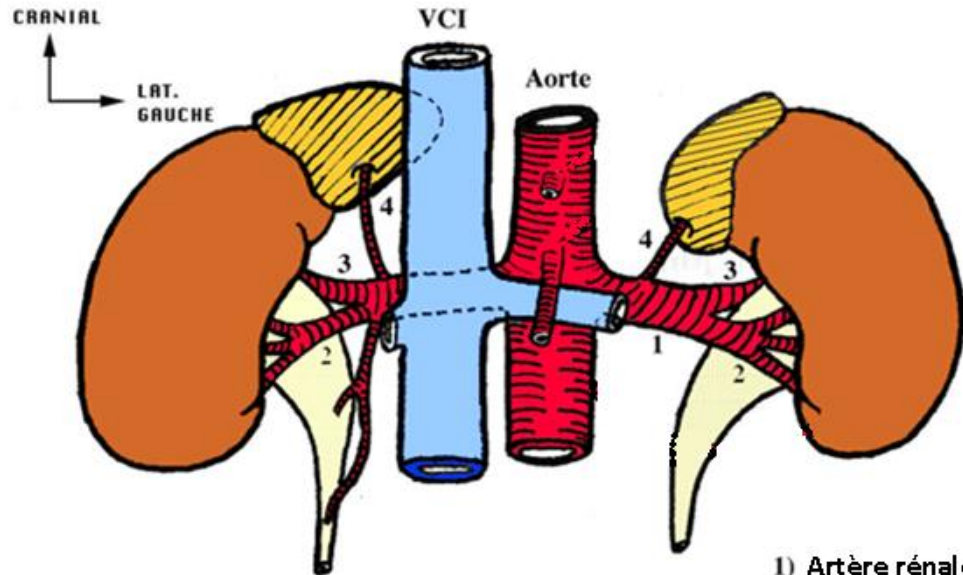
- **RAPPORTS MEDIAUX :**

- *La surrénale droite:*

- La veine cave inférieure

- *La surrénale gauche :*

- L'aorte abdominale



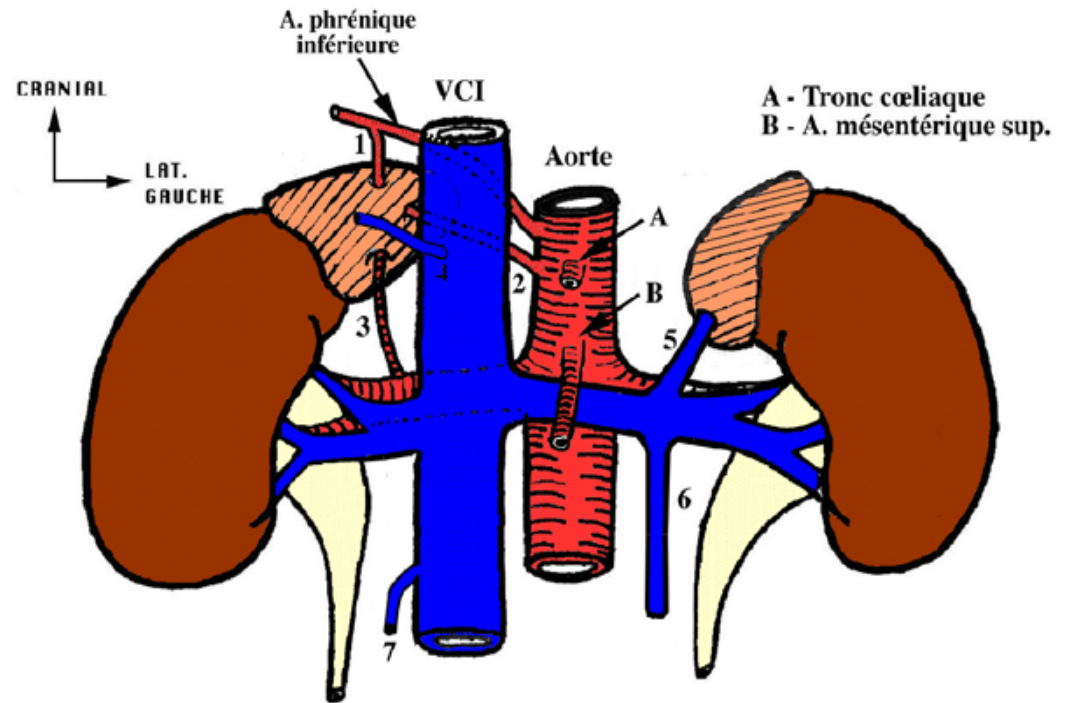
- 1) Artère rénale gauche
- 2) Artère pré-pyélique
- 3) Artère rétro-pyélique
- 4) Artère surrénale inférieure

VASCULARISATION

- VASCULARISATION ARTERIELLE
- VASCULARISATION VEINEUSE
- DRAINAGE LYMPHATIQUE

VASCULARISATION ARTERIELLE

- Richement vascularisée par de nombreuses artérioles:
 - **l'artère surrénale supérieure** :
née de l'artère phrénique inférieure
 - **l'artère surrénale moyenne**:
née de la face latérale de l'aorte entre les origines du tronc cœliaque des artères rénales
 - **L'artère surrénale inférieure** :
née de l'artère rénale

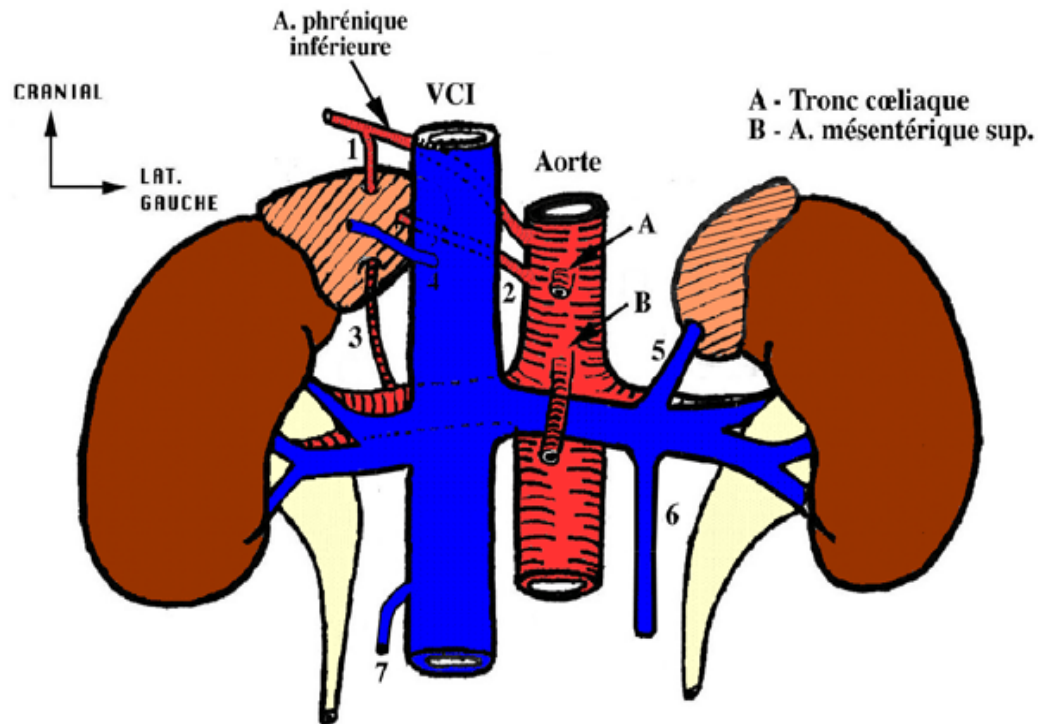


VASCULARISATION DES SURRÉNALES

- 1) A. surrén. sup.
- 2) A. surrén. moyenne
- 3) A. surrén. inf.
- 4) V. surrén. moyenne droite
- 5) V. surrén. moyenne gauche
- 6) V. génitale gauche
- 7) V. génitale droite

VASCULARISATION VEINEUSE

- Drainage veineux est assuré;
- **la veine surrénale:**
- À droite : elle se jette dans la veine cave inférieure
- À gauche : elle se jette par un tronc commun avec la veine phrénique inférieure dans la veine rénale gauche
- **Les veines surrénales accessoires:**
- En haut elles se jettent dans les veines phréniques inférieures
- En bas elles sont tributaires soit de la veine surrénale correspondante soit de la veine cave inférieure à droite ou la veine rénale gauche à gauche



VASCULARISATION DES SURRÉNALES

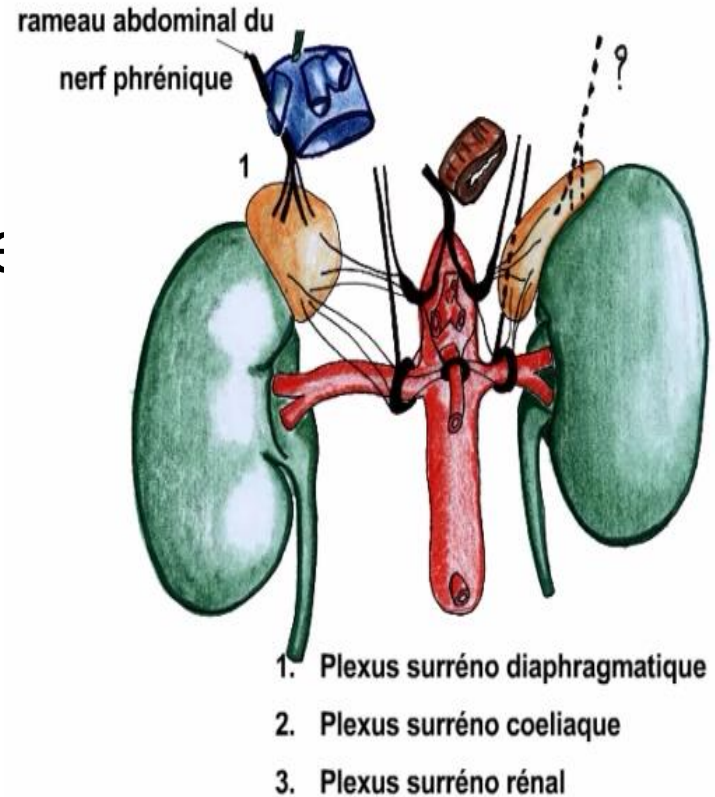
- 1) A. surrén. sup.
- 2) A. surrén. moyenne
- 3) A. surrén. inf.
- 4) V. surrén. moyenne droite
- 5) V. surrén. moyenne gauche
- 6) V. génitale gauche
- 7) V. génitale droite

DRAINAGE LYMPHATIQUE

- Les collecteurs lymphatiques de la surrenale gagnent :
- les nœuds lymphatiques lombaires latéro-aortiques
- Les nœuds lymphatiques lombaires préaortiques

INNERVATION

- La double innervation sympathique et parasympathique est fournie par:
- Le plexus coéliquaue
- Le nerf grand splanchnique
- Le nerf phrénique



QCM(s)

- A: Les reins sont recouverts de p ritoine centralement et dorsalement.
- B: Ils sont en rapport avec les c tes T12   L2.
- C: Le rein droit est plus caudal que le rein gauche.
- D: La 11e c te a une conformation variable d'un individu   l'autre
- E: Les propositions A, B, C, D sont fausses.

[→Correction](#)

Réponse(s) : C

A. FAUX: Les reins sont des organes rétropéritonéaux et ne sont recouverts de péritoine ventral que ventralement.

B. L2 n'est pas une côte

•

D. FAUX: La 12e côte seulement

- A: Les hiles sont orientés médialement, ventralement et caudalement.
- B: Le bord ventral est concave et le bord dorsal convexe.
- C: Sa capsule est fragile et peut être très facilement rompue lors d'accidents.
- D: au fond du hile, il y a 8 à 12 papilles qui correspondent aux sommets des pyramides.
- E: Les propositions A, B, C, D sont fausses.

[→ Correction](#)

- **Réponse(s) : AD**

B. FAUX: c'est l'inverse, le bord ventral est convexe et le bord dorsal est plat.

-

C. FAUX: Sa capsule est au contraire très solide, ce qui présente une protection et un danger, en cas D'hémorragie elle peut comprimer le rein et causer une souffrance de l'organe.

La vessie :

A:Les uretères se terminent dans les cornes vésicales .

- B:La barre inter-urétérale sépare les orifices urétéraux et urétraux.
- C:L'urètre intra-mural a un trajet en chicane ce qui forme un système anti-reflux .
- D:Le trigone vésical est la partie fixe de la vessie
- E:Les propositions A, B, C, D sont fausses.

[→Correction](#)

La vessie :

vascularisation et innervation

- A:La vessie a un drainage veineux systémique et portal .
- B:La veine vésicale inférieure rejoint la veine pudendale puis la veine iliaque externe .
- C:La sensibilité inconsciente est assurée par des capteurs de distention appartenant au système sympathique .
- D:Le système parasympathique en contractant le detrusor et en relachant le sphincter lisse facilite la vidange de la vessie .
- E:Les propositions A, B, C, D sont fausses.
- [Correction](#)

- **Réponse(s) : CD**

A / faux : que systémique , jamais portal ; B / rejoint la veine iliaque interne ; C / vrai ; D / vrai

Les rapports dorsaux des uretères

- :A:Lors d'un blocage des uretères, la douleur irradie dans les nerfs ilio-hypogastriques, ilio-inguinaux et génito-fémoraux.
- B:Le muscle psoas est un rapport dorsal des uretères.
 - C:Les fossettes de Cunéo et Marcille laissent le passage aux racines L3 et L4, aux chaînes sympathiques lombaires et aux a. et v. iliolumbaires.
 - D:Selon la loi de Lushka, L'uretère droit croise l'artère iliaque commune droite et l'uretère gauche croise l'artère iliaque externe gauche.
 - E:Les propositions A, B, C, D sont fausses.

[→Correction](#)

- **Réponse(s) : AB**

- A.VRAI

-

- B.VRAI

-

- C.FAUX :ce sont les racines L4 et L5.

-

- D.FAUX :l'uretère droit croise l'a.iliaque externe droite et L'uretère gauche croise L'a.iliaque commune gauche.

La rate et ses rapports

- *A: Au sein de la cavité péritonéale, la rate est entourée par du péritoine pariétal.*
- *B: La rate est constituée d'un tissu très maléable donc sa forme dépend des viscères environnants comme le diaphragme par exemple.*
- *C: Au contact de la rate, on trouve L'épiploon gastro-splénique qui contient l'artère splénique et l'épiploon pancréatico-splénique qui contient l'artère gastro-épiploïque gauche.*
- *D: Lors d'un traumatisme ayant lésé la rate, il faudra toujours examiner attentivement le rein Gauche puisque fréquemment, il est lésé également.*
- *E: Les propositions A, B, C, D sont fausses.*

Réponse(s) : BD

A - Faux : par du péritoine viscéral

-

C - Faux : c'est l'inverse : l'épiploon gastro-splénique contient L'artère gastro-épiploïque et L'épiploon pancréatico-splénique qui contient l'artère splénique.

-