

ANATOMIE DE LA RATE

Dr Yabka

Laboratoire d'Anatomie

Blida

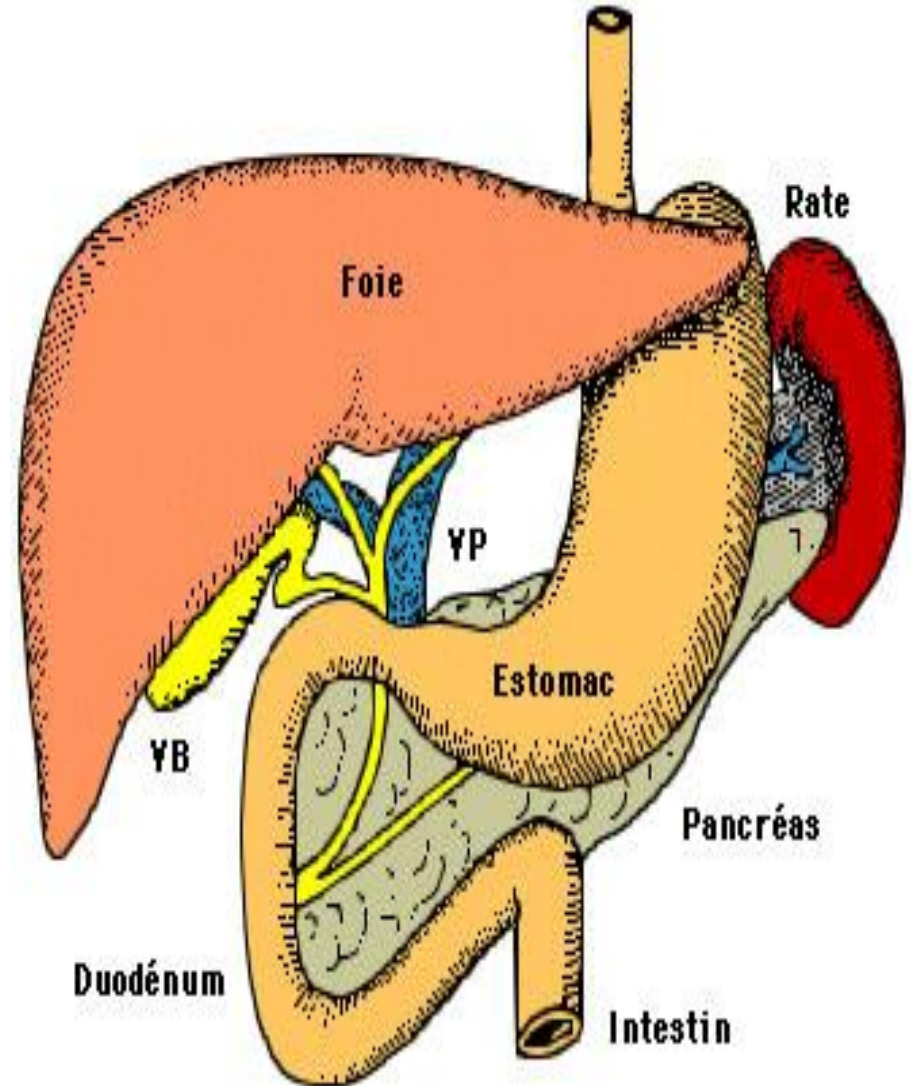
PLAN

- INTRODUCTION
- ANATOMIE DESCRIPTIVE
- RAPPORTS
- VASCULARISATION/INNERVATION

INTRODUCTION

C'est un organe lymphoïde en étroite connexion avec la veine porte.

Embryologiquement, l'ébauche splénique apparaît tardivement, après le rein;
C'est la **rotation de l'estomac** qui la rejette à gauche.



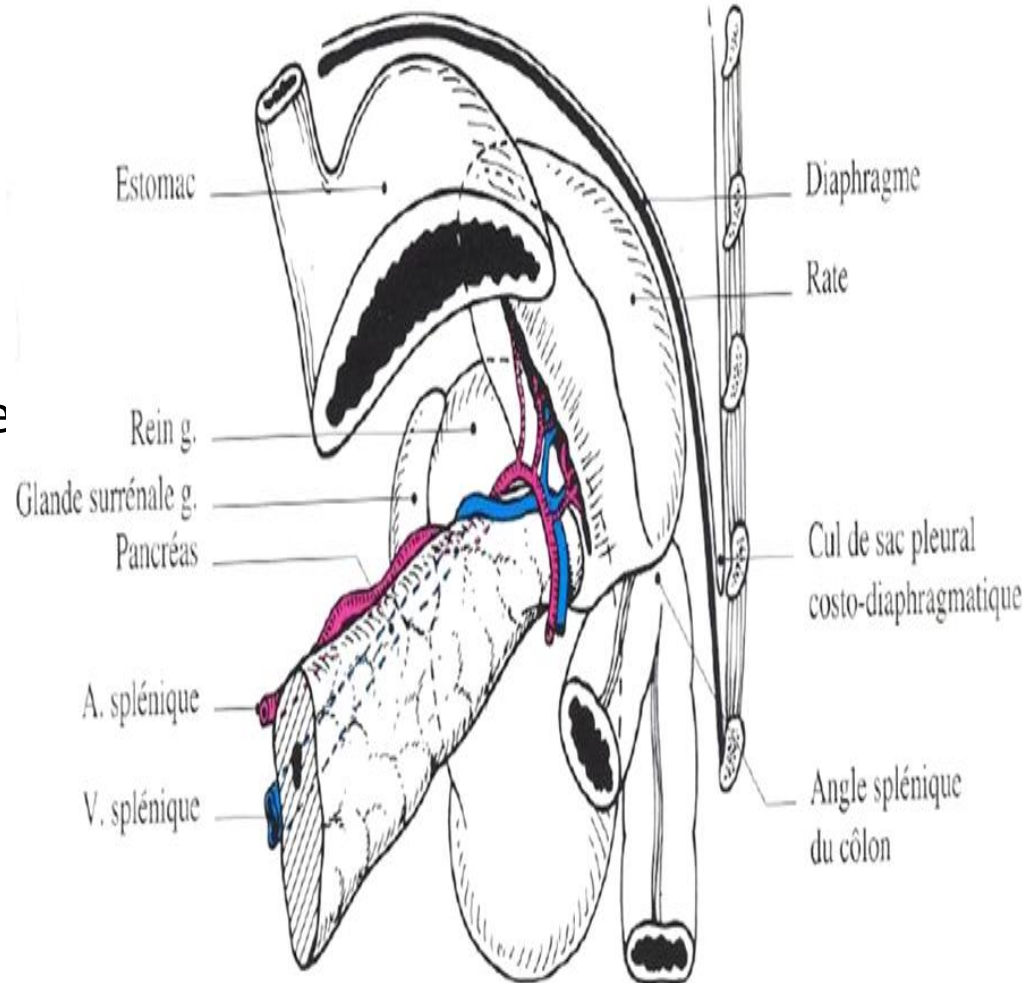
ANATOMIE DESCRIPTIVE

1- situation

-sus méso colique gauche, elle occupe la loge sous phrénique gauche, à gauche et en arrière de l'estomac, en avant du rein gauche et de la queue du pancréas, au dessus de l'angle colique gauche et au dessous de la coupole diaphragmatique gauche.

-c 'est un organe thoraco-abdominale , se projetant sur le grill costal gauche (de la 9^e à la 11^e côte).

-c'est un organe non palpable à l'état normal.



ANATOMIE DESCRIPTIVE

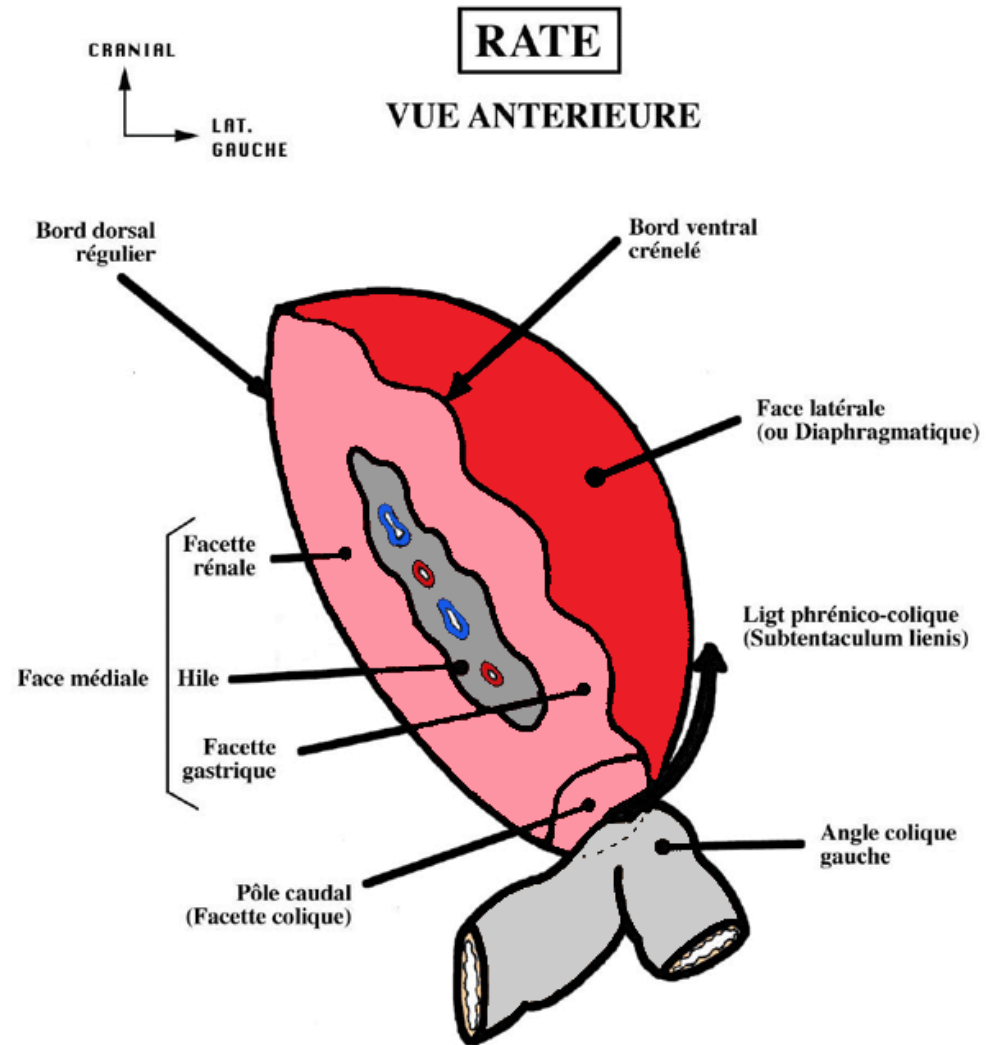
b- forme et dimension

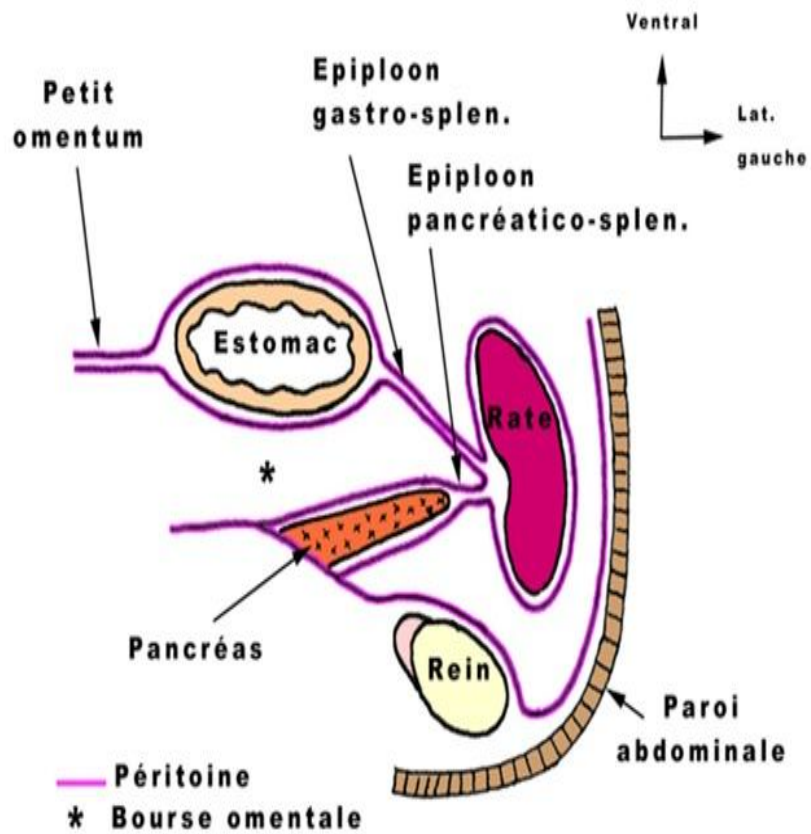
ovoïde présentant à décrire:

- 02 faces médiale et latérale ,
- 02 bords ventral et dorsal
- 02 pôles crânial et caudal.
- ❑ 12 cm de hauteur ,
- ❑ 08 cm de largeur ,
- ❑ 05 cm d'épaisseur.

c- moyens d'union

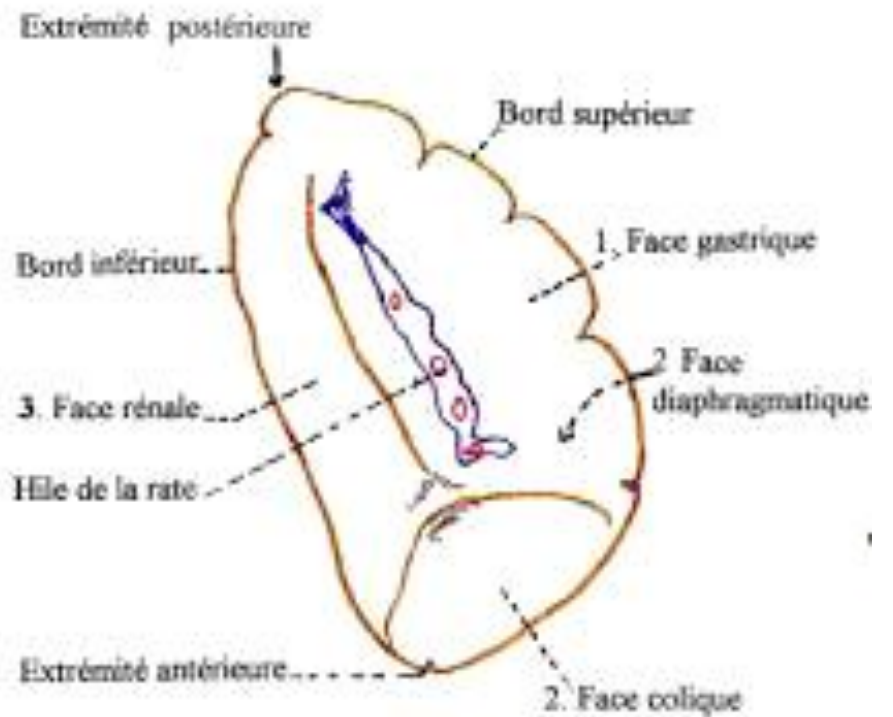
c'est un organe mobile maintenue en place par 02 omentums : l'omentum gastro-splénique et l'omentum spléno-pancréatique (à la queue du pancréas).





COUPE HORIZONTALE

RATE : VUE ANTERO-MEDIALE : NA



1 + 2 + 3 : Face viscérale

ANATOMIE DESCRIPTIVE

d- structure

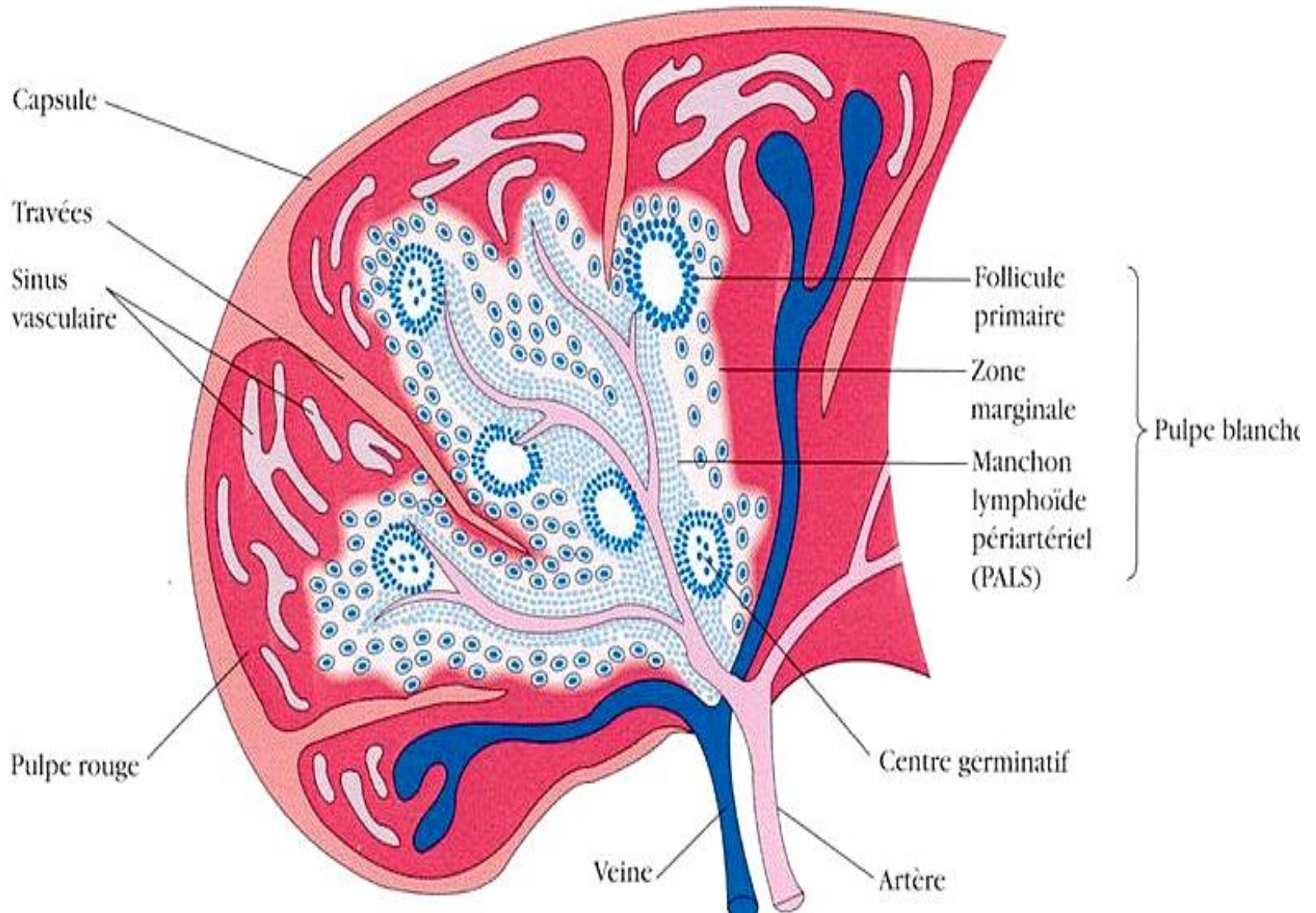
De coloration rouge foncée , de consistance friable , elle est contenue dans une capsule.

Le tissu splénique est formé par des nodules blanchâtres , lymphoïdes se sont Les **corpuscules de Malpighi**, dont l'ensemble forme **la pulpe blanche**, entourée par des globules rouges et blancs c'est **la pulpe rouge**.

e- anomalies

il existe parfois des rates surnuméraires (en plus) qui se développent au voisinage de la rate.

Structure de la rate



RAPPORTS

la face interne : elle présente le hile splénique et présente 03 segments :

- ❑ un segment pré hilaire qui répond à la grande courbure de l'estomac à laquelle il est relié par l'omentum gastro splénique.
- ❑ un segment hilaire qui répond au hile et aux éléments du pédicule splénique (artère et veine splénique , lymphatiques et nerfs) et à l'omentum pancratico- splénique et à la queue du pancréas.
- ❑ un segment rétro hilaire : répond à la face antérieure du rein et à la surrénale gauche.

la face externe est convexe et se projette sur le grill costal gauche , et répond à :

- ❑ la coupole diaphragmatique gauche , au cul de sac pleural gauche et au bord inférieur du poumon gauche.

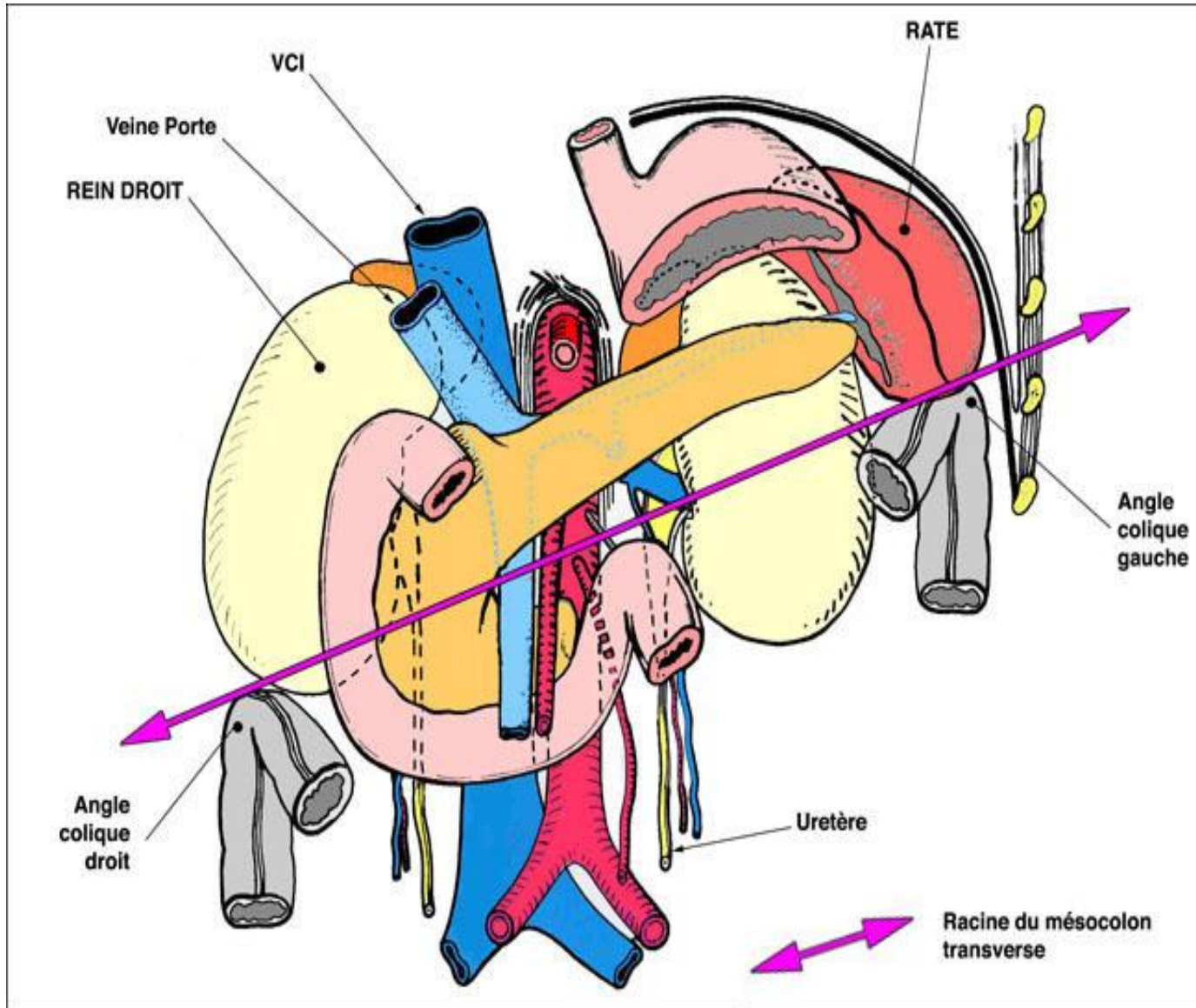
le bord antérieur : il est crènelé, répond au rebord costal.

le bord postérieur : il est mousse et vertical et répond au rein gauche.

le pôle supérieur : présente des rapports cardio-tuberositaire.

le pôle inférieur : répond à l'angle colique gauche.

RAPPORTS



VASCULARISATION ET INNERVATION

L'ARTERE SPLENIQUE

Origine et trajet

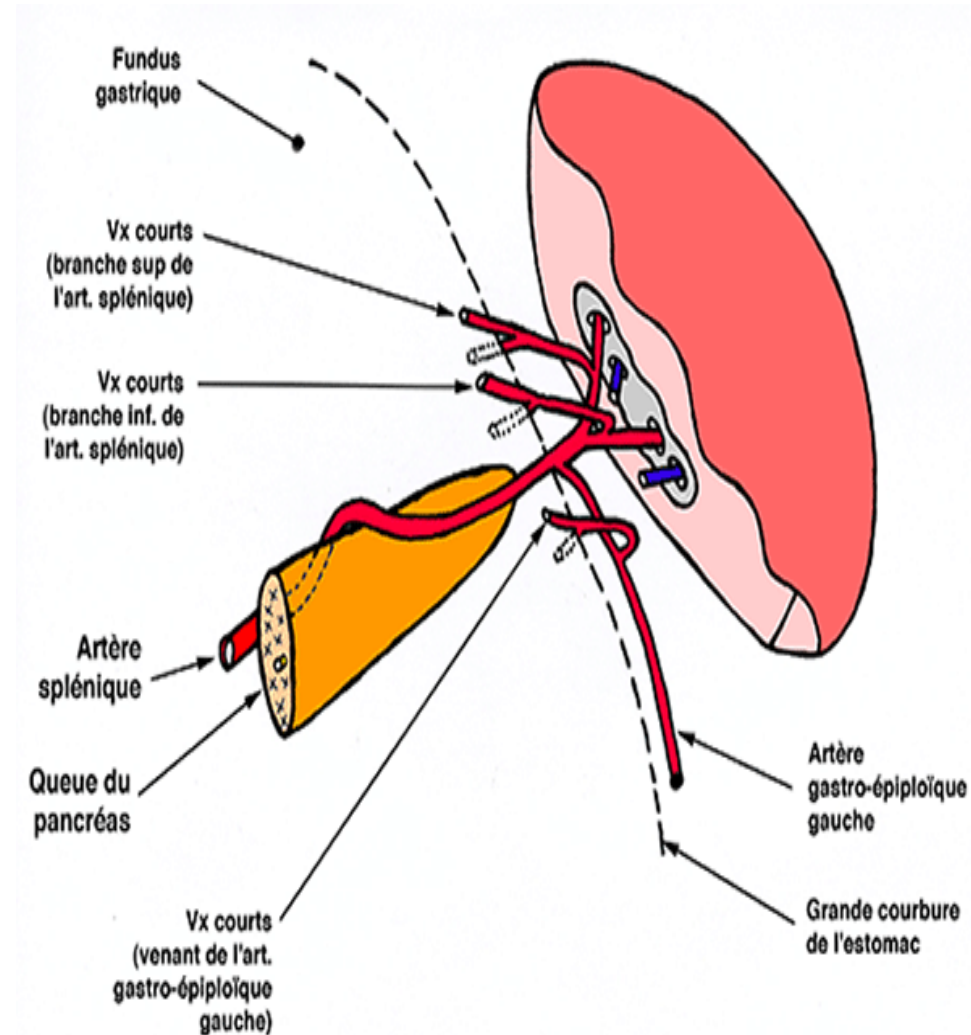
- C'est une branche du tronc cœliaque , présente des flexuosités, elle a un trajet d'abord sus pancréatique longeant le bord supérieur du pancréas , puis devient rétro pancréatique , sinueuse ensuite pré pancréatique se plaçant dans l'omentum pancreatico splénique.

Terminaison

au hile de la rate en se divisant en 02 branches terminales ; supérieur et inférieur.

Elle donne des branches collatérales :

- des rameaux ganglionnaires
- des artères pancréatiques (transverse et inférieure).
- l'artère gastro-épiploïque gauche.
- L'artère oeso-cardio-tuberositaire postérieure.
- Les vaisseaux courts.



TERMINAISON DE L'ARTÈRE SPLENIQUE

VASCULARISATION ET INNERVATION

LA VEINE SPLÉNIQUE

Elle draine le sang veineux splénique, gastrique et pancréatique.

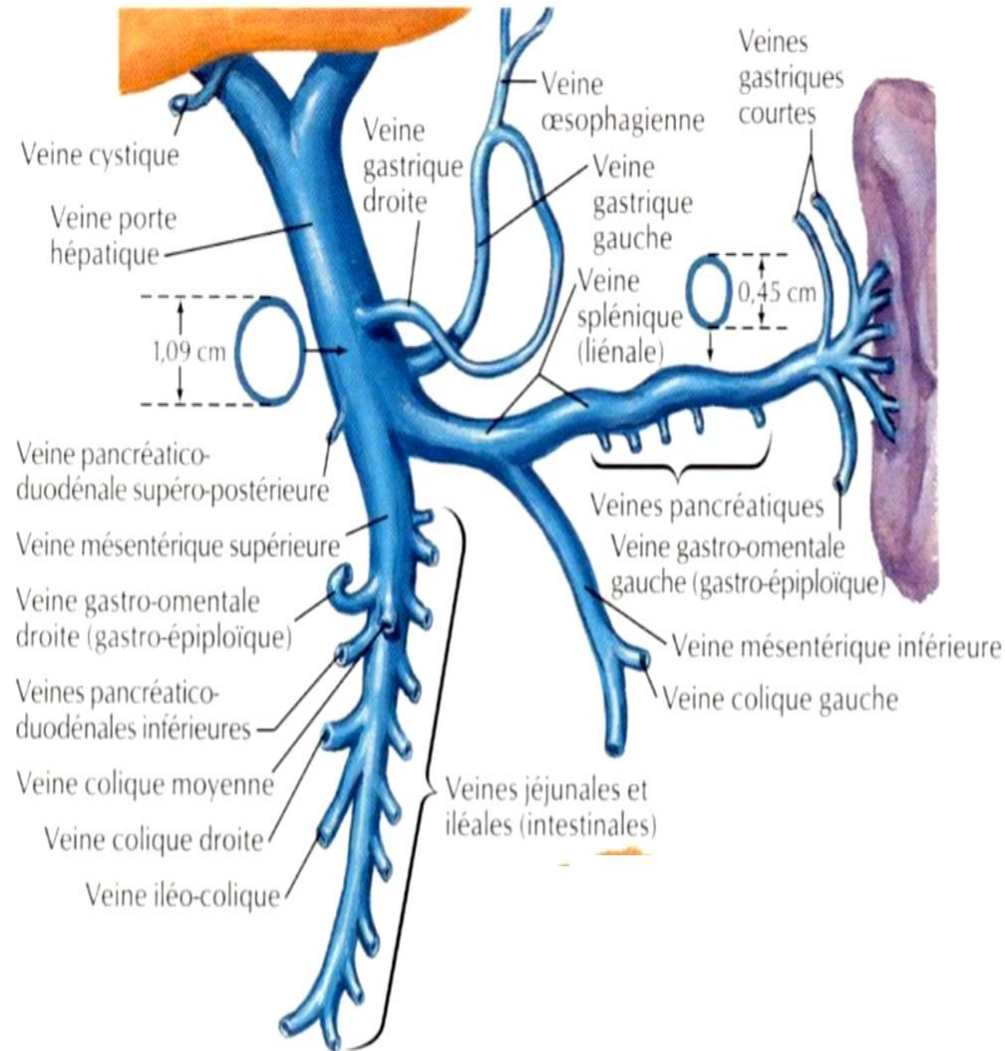
elle naît au hile de la rate et chemine derrière le pancréas, reçoit la veine mésentérique inférieure et forme avec elle le tronc spléno-mésaraïque qui s'unit à son tour avec la veine mésentérique supérieure pour former la veine porte.

LES LYMPHATIQUES

Superficiels et profonds se rendent au ganglions ou nœuds du hile.

LES NERFS

Ils viennent du plexus solaire.



Distribution type

PATHOLOGIES

- Asplénie: absence congénitale de la rate
- Splénomégalie: augmentation du volume de la rate.
- Polysplénie: présence de rate surnuméraire

RÔLE

- Hématopoïétique (maturation lymphocytes).
- épuration du sang : c'est le cimetière des globules rouges et des plaquettes.
- fabrication des substances vasculo-protectrices.