

Université de Constantine
Faculté de médecine. Département de médecine.
Laboratoire d'anatomie humaine. Médecin chef PR B BOUSSAFSAF

LA VASCULARISATION VEINEUSE ET LYMPHATIQUE DU COEUR

DR AMRANE CHAFIKA YASMINA

Cours destiné aux étudiants de deuxième année de médecine
ANNEE UNIVERSITAIRE 2014-2015

A) LES VEINES DU CŒUR :

I- INTRODUCTION :

Le sang veineux du cœur est drainé par un grand système collecteur appelé : le sinus coronaire et par les petites veines du cœur qui sont les petites veines de Galien et les veines de Thebesus.

II- LE SINUS CORONAIRE :

Il constitue le principal carrefour terminal des veines du cœur, c'est une dilatation veineuse longue de 3 cm et large de 1cm, il est situé sur la face diaphragmatique du cœur sur le saillant atrio-ventriculaire et s'ouvre dans la paroi inférieure de l'oreillette droite. Il draine :

a. La veine postérieure du ventricule gauche :

C'est la veine du ventricule gauche.

b. La grande veine du cœur :

C'est la grande veine coronaire, elle naît près de la pexe du cœur et chemine dans le saillant inter-ventriculaire antérieur, généralement à gauche de l'artère coronaire gauche. Elle s'infléchi à gauche pour parcourir le saillant atrio-ventriculaire gauche et se termine dans le sinus coronaire. Elle draine les veines ventriculaires droites et gauches, les veines du septum inter-ventriculaire et les veines de l'atrium et l'auricule gauche.

c. La veine oblique de l'oreillette gauche :

Veine de Marschall, elle parcourt la face basale de l'atrium gauche.

Université de Constantine
Faculté de médecine. Département de médecine.
Laboratoire d'anatomie humaine. Médecin chef PR B BOUSSAFSAF

d. La veine moyenne du cœur (veine intra-ventriculaire inférieure) :

Naît près de la pexe. et parcourt le saillant inter-ventriculaire inférieur.

e. La petite veine du cœur : veine coronaire droite.

Veine de la face diaphragmatique du cœur, située dans le saillant atrio-ventriculaire droit qu'elle parcourt.

III- PETITES VEINES CARDIAQUES DE GALIEN :

Draine la partie antérieure du ventricule droit, elle s'abouche sur la paroi supérieure de l'oreillette droite par des orifices appelés : foramina.

IV- LES VEINES DE THEBESUS :

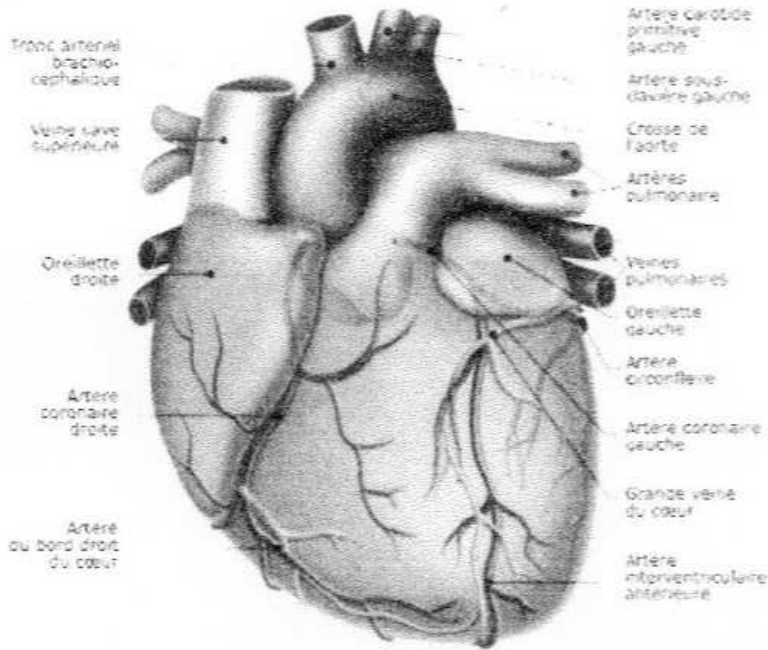
Ce sont des petites veines pariétales qui s'ouvrent dans la cavité cardiaque droite par des pores : foraminula.

B) LES LYMPHATIQUES DU CŒUR :

Le réseau sous-épicardique : draine les vaisseaux du myocarde et de l'endocarde. Le vaisseau sous-épicardique est drainé par 02 principaux collecteurs : gauche et droit :

- a. Gauche : draine la partie gauche du vaisseau, monte le long de la face gauche, l'artère pulmonaire et se termine dans les ganglions inter-trachéo-bronchiques.
- b. Le collecteur droit : draine la partie droite du vaisseau, chemine avec l'artère coronaire droite dans le saillant atrio-ventriculaire droit puis gagne la face antérieure de l'aorte puis se termine dans un ganglion de la chaîne médiastinale gauche.

Université de Constantine
Faculté de médecine. Département de médecine.
Laboratoire d'anatomie humaine. Médecin chef PR B BOUSSAFSAF



Cœur et coronaires (vue de face)

ok

