

**Ministère de l'enseignement supérieur et de la recherche**  
**Université de Constantine 3**  
**Faculté de médecine CHU de Constantine**  
**Laboratoire d'Anatomie**  
**Cours pour étudiants de deuxième année de médecine**

**Le vagin, la vulve et l'urètre féminin**

**Elaboré par le Dr DOUS SAID**

**PLAN DU COURS**

**Le vagin**

- I- Généralités
- II- Configuration interne
- III- Rappports
- IV- Vascularisation- innervation

**La vulve**

- I- Généralités
- II- Rappports
- III- Vascularisation- innervation

**L'urètre féminin**

- I- Définition
- II- Anatomie descriptive
- III- Rappports
- IV- Vascularisation- innervation

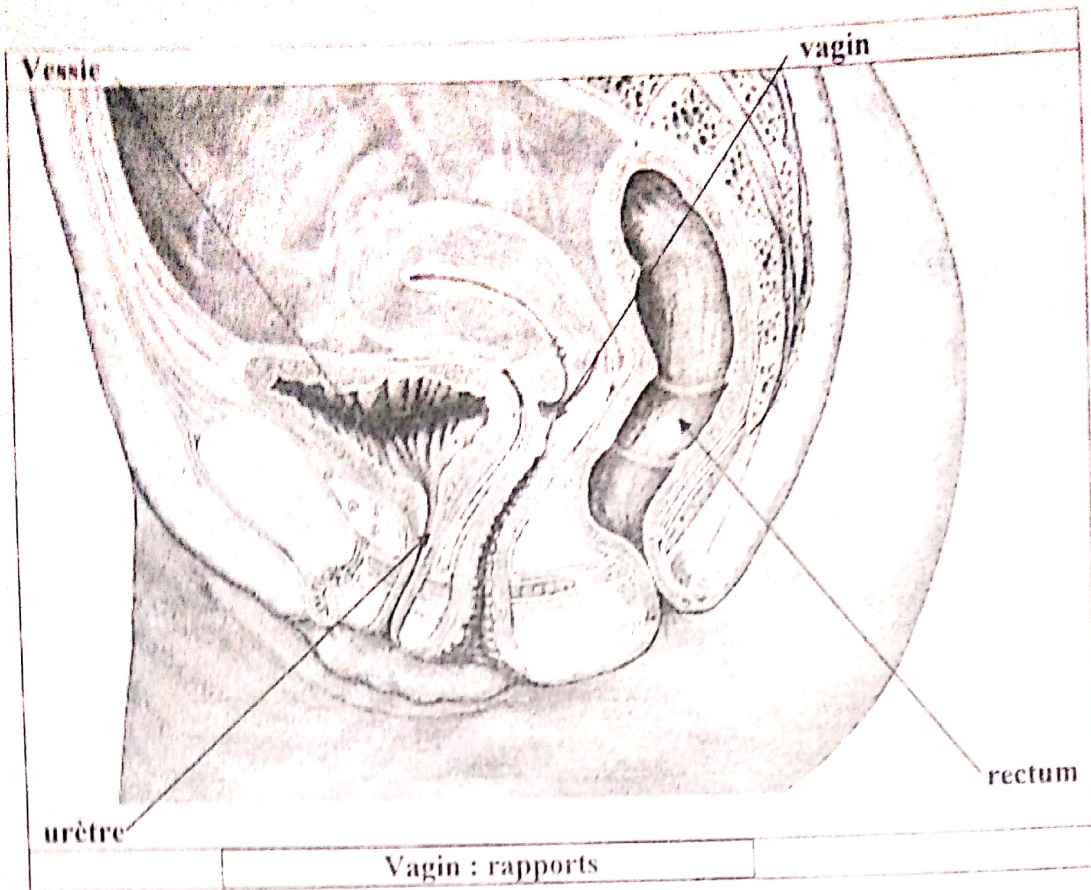
**Le vagin**

**I- Généralités :**

Le vagin est l'organe de la copulation chez la femme. C'est un tractus tubulaire qui relie l'utérus à l'extérieur du corps. Il joue un rôle capital dans la statique des viscères pelviens, en effet il est solidaire de ces viscères et maintenu par des structures très variées. Le vagin est sensible aux incitations œstrogéniques qui assurent sa trophicité, il est utilisé en gynécologie comme voie d'accès permettant l'exploration des organes génitaux (col de l'utérus, utérus et les annexes) et des organes pelviens (vessie et rectum) ; les techniques d'exploration sont multiples : vision directe à l'aide du spéculum, prélèvements du vagin et du col utérin, colposcopie, hystérocopie exploratrice, et constitue en outre une voie d'abord chirurgicale.

**I- Situation**

Le vagin est situé dans la cavité pelvienne entre la vessie et urètre en avant, et rectum en arrière, il se fixe en haut sur le col utérin qui fait saillie dans sa cavité mais les parois vaginales restent séparées du col utérin par un cul-de-sac annulaire (ou fornix vaginal) divisé en quatre segments (deux culs-de-sacs latéraux, droit et gauche; un cul-de-sac antérieur et postérieur).



## 2- **Forme**

A l'état de vacuité, le vagin est aplati d'avant en arrière, sauf son extrémité supérieure qui est cylindroïde. Le vagin est un organe extensible, capable d'épouser la forme de l'organe ou l'objet qu'il contient.

## 3- **Dimensions**

La longueur est de 7 à 10 cm, la paroi postérieure a 2 cm de plus que la paroi antérieure. La paroi vaginale a une épaisseur de 3 à 4 mm en moyenne, elle est solide et très extensible.

## 4- **Structure**

Cette paroi est formée de trois tuniques (une tunique externe appelée le fascia du vagin ; une tunique moyenne musculaire et une tunique superficielle, c'est la muqueuse vaginale qui est dépourvue des glandes sécrétoires).

## II- **Configuration interne :**

Couleur rosée, sa surface interne présente des rides, des colonnes et des sillons.

- les rides sont des plis transversaux, qui régressent progressivement avec l'âge et la parité.
- les colonnes sont au nombre de deux, antérieure et postérieure. La colonne antérieure, plus développée, elle se bifurque en haut.

Les sillons sont au nombre de trois, ils sont transversaux occupant la paroi antérieure du vagin.

## III- **Rapports :**

Le vagin est pelvien à son origine, périnéal à sa terminaison, après avoir traversé le hiatus uro-génital du diaphragme pelvien.

**1- La paroi antérieure:** elle regarde en avant et en haut, elle présente à considérer deux segments vésical et urétral Presque égaux.

-le segment vésical est uni à la base vésicale par le septum vésico-vaginal.

-le segment urétral est uni à l'urètre par le septum uréthro-vaginal et par le sphincter de l'urètre.

2- **la paroi postérieure:** elle présente trois segments, péritonéal, rectal et anal.

-**le segment péritonéal:** long de 15 à 20 mm, recouvert de péritoine qui se réfléchit devant le rectum pour former le cul-de-sac recto-utérin.

-**le segment rectal:** s'applique sur 4 cm contre le rectum, le septum recto-vaginal les sépare, il est mince et formé de tissu cellulaire.

-**le segment anal:** est séparé du canal anal par le centre tendineux du périnée dont la partie supérieure reçoit les muscles pubo-vaginaux.

3- **les parois latérales:** chaque paroi latérale présente deux segments, pelvien et périnéal, séparés par le muscle pubo-vaginal qui la croise au niveau de son tiers inférieur.

-le segment pelvien répond à l'artère vaginale, les branches vésico-vaginales d'origine utérine le plexus veineux profond du pelvis.

-le segment périnéal est en rapport avec les muscles transverses profonds,

Chez la fille et la femme vierge, au niveau de l'orifice externe du vagin, donnant accès à la cavité vaginale il existe un repli de la muqueuse appelé l'hymen qui sépare la cavité vaginale du vestibule vulvaire, sa résistance et sa forme est très variable, on distingue quatre types principaux d'hymens:

-hymen semi-lunaire en forme de croissant.

-hymen annulaire présentant un orifice central.

-hymen cribiforme perforé de multiples orifices punctiformes.

-hymen labié, présentant une fente sagittale.

Son bord adhérent est séparé des petites lèvres par le sillon vestibulaire, sa face supérieure ou vaginale est irrégulière, sa face inférieure ou vulvaire est lisse.

#### IV- Vascularisation –innervation :

Les artères proviennent de chaque côté et de haut en bas des artères utérine, vaginale et rectale moyenne

Les tuniques se drainent dans le plexus veineux vaginal situé de chaque côté du vagin. chaque plexus veineux vaginal est drainé par les veines utérines, vaginales et rectales moyennes

Les lymphatiques: les réseaux des tuniques se drainent dans le plexus vaginal, de ce plexus partent trois pédicules, le pédicule supérieur about aux nœuds obturateurs, et iliaques externes médiaux, le moyen about aux nœuds inter-iliaques et glutéaux. le pédicule inférieur about aux nœuds inguinaux.

## La vulve

### I- Généralités :

La vulve est l'organe sexuel externe de la femme, c'est un repli cutané recouvrant l'espace superficiel du périnée. Elle comprend: le mont du pubis, les grandes lèvres, les petites lèvres, le vestibule, les organes érectiles et les glandes vulvaires. Elle est située entre les cuisses, et s'étend devant le pubis.

### II- Anatomie descriptive :

1- **Le mont du pubis:** est une saillie, triangulaire à sommet inférieur, située devant la symphyse pubienne et limitée latéralement par les plis inguinaux. Il est recouvert de poils

2- **Les grandes lèvres:** sont deux replis cutanés qui limitent la fente vulvaire.

Longueur moyenne de 8 cm, épaisseur 2 cm à leur base et une hauteur de 1,5 cm.

Elles présentent une **face externe** convexe répondant à la face interne des cuisses, recouverte de poils, une **face interne** plane, rosée lisse, humide, elle est séparée de la petite lèvre correspondante par le sillon

inter labial, les extrémités des grandes lèvres se réunissent sur la ligne médiane pour former en avant la commissure antérieure, en bas la commissure postérieure distante de l'anus de 2,5 cm.

3- **Les petites lèvres:** ce sont deux replis cutanés qui limitent le vestibule, elles sont rosées, lisses, humides et dépourvues de poils, longueur moyenne 30 mm, hauteur 15 mm, épaisseur mm. Elles possèdent/

-une face labiale, séparée de la grande lèvre correspondante par le sillon inter labial,

-la face vestibulaire, s'adosse contre son homologue, ferme le vestibule,

-le bord libre, mince

-le bord adhérent répond au bulbe vestibulaire

-l'extrémité antérieure, se dédouble en deux replis secondaires :

• Un repli antérieur qui passe au-dessus du clitoris pour former le prépuce clitoridien.

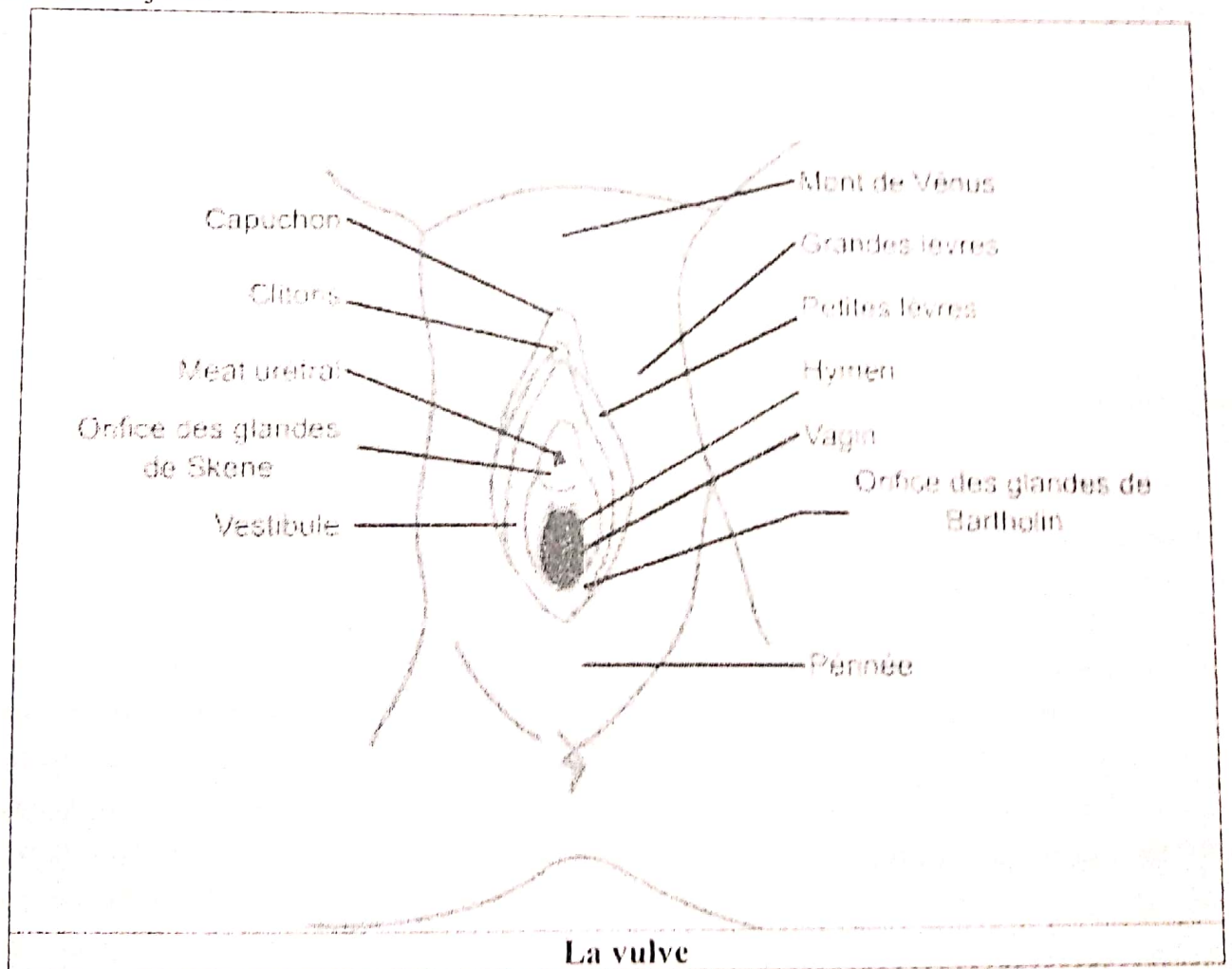
• Un repli postérieur qui se fixe sur la face inférieure du clitoris pour former le frein du clitoris.

-l'extrémité postérieure : s'unit à son homologue pour former le frein vulvaire.

4- **le vestibule :** c'est l'espace virtuel limité par la face interne des petites lèvres, il présente deux régions : en avant, le vestibule urétral, en arrière, le vestibule vaginal.

-le vestibule urétral : il présente l'orifice urétral, de chaque côté de cette orifice s'ouvre l'orifice des glandes para-urétrales.

-le vestibule vaginal : présente l'orifice vaginal fermé chez la vierge par l'hymen, l'hymen est séparé des petites lèvres par le sillon vestibulaire, dans ce sillon s'ouvrent à 5h et à 7h les conduits des glandes vestibulaires majeures.



## 5- les organes érectiles

- **Le clitoris** : est l'homologue des corps caverneux de l'homme, il comprend deux piliers, un corps et un gland.
- **Les bulbes vestibulaires** : ils sont analogues à un corps spongieux masculin qui aurait été dédoublé par l'interposition du vagin.

## 6- Les glandes vulvaires :

- **les glandes vestibulaires mineures** : ce sont des glandes sébacées et sudorifères disséminées à la surface des formations labiales.
- **les glandes para-urétrales (glandes de Skene)** : ce sont les glandes urétrales dont les conduits s'ouvrent au voisinage de l'ostium externe de l'urètre.
- **les glandes vestibulaires majeures (glandes de Bartholin)** : ce sont des glandes mucipares situées de chaque côté de la moitié postérieure de l'orifice vaginal, elles sécrètent au moment des rapports sexuels un liquide filant, incolore qui participe à la lubrification du vestibule vaginal.

## III- vascularisation-innervation :

- **les artères** : une ligne horizontale, passant par le clitoris, divise la région vulvaire en deux territoires antérieur et postérieur
  - Le territoire antérieur est vascularisé par les artères honteuses externes supérieure et inférieure, branches de l'artère fémorale.
  - Le territoire postérieur est vascularisé par l'artère honteuse interne.
- **les veines** : le réseau est très dense le drainage se fait par les veines honteuses externes et internes qui vont respectivement vers la veine grande saphène et veine iliaque interne.
- **les lymphatiques** : riche réseau lymphatique dont le drainage principal est inguinal.
- **innervation** : le nerf honteux est le nerf principal de la vulve.

## L'urètre féminin

**I-Définition** : L'urètre féminin est un conduit cylindrique qui s'étend depuis le col de la vessie jusqu'à la vulve.

### II-Anatomie descriptive :

**1-Morphologie extérieure.** L'urètre est souple et élastique, très dilatable, de 7 à 8 mm de diamètre pour une longueur de 3 à 4 cm, dont 2 à 3 cm pour le segment pelvien et 1 cm pour le segment périnéal. Direction, sensiblement verticale, avec une légère courbure à concavité antérieure

**2-Morphologie intérieure.** La surface intérieure de l'urètre est de coloration rougeâtre. Sa muqueuse présente des plis longitudinaux qui s'effacent lors de sa distension.

**3-Structure.** Epaisse de 5 à 6 mm, la paroi comprend trois tuniques :

- Une musculuse, faite de fibres musculaires lisses
- Une sous muqueuse, faite de tissus cellulaire lâche contenant des éléments vasculaires en particulier veineux
- Une muqueuse, renfermant d'importantes glandes péri-urétrales.

### III-Rapports

**Urètre pelvien,** répond

-En avant, à l'espace rétro-symphysaire contenant des éléments veineux constituant les plexus veineux de Santorini, ces derniers reçoivent la veine dorsale du clitoris, ainsi que l'artère graisseuse et les artères rétro-symphysaire branche de la honteuse interne.

-En arrière, à la paroi antérieure du vagin

-Latéralement, aux muscles releveurs de l'anus qui s'unissent entre eux sur la ligne médiane.

**Urètre périnéale**, segment très court de 1 cm de long sur un calibre de 7 à 8 mm.

Il traverse la partie toute antérieure du périnée antérieure, entourée du sphincter externe de l'urètre, ensuite l'aponévrose périnéale moyenne et s'ouvre par le méat urétral, celui-ci est de 3 à 4 mm de diamètre situé à 2 cm en arrière du clitoris. Dans son trajet périnéal, il est croisé latéralement par les deux corps caverneux du clitoris et par la partie antérieure des bulbes vestibulaires. Il est solidaire de l'orifice inférieur du vagin à laquelle il est uni par la cloison uréthro-vaginale.

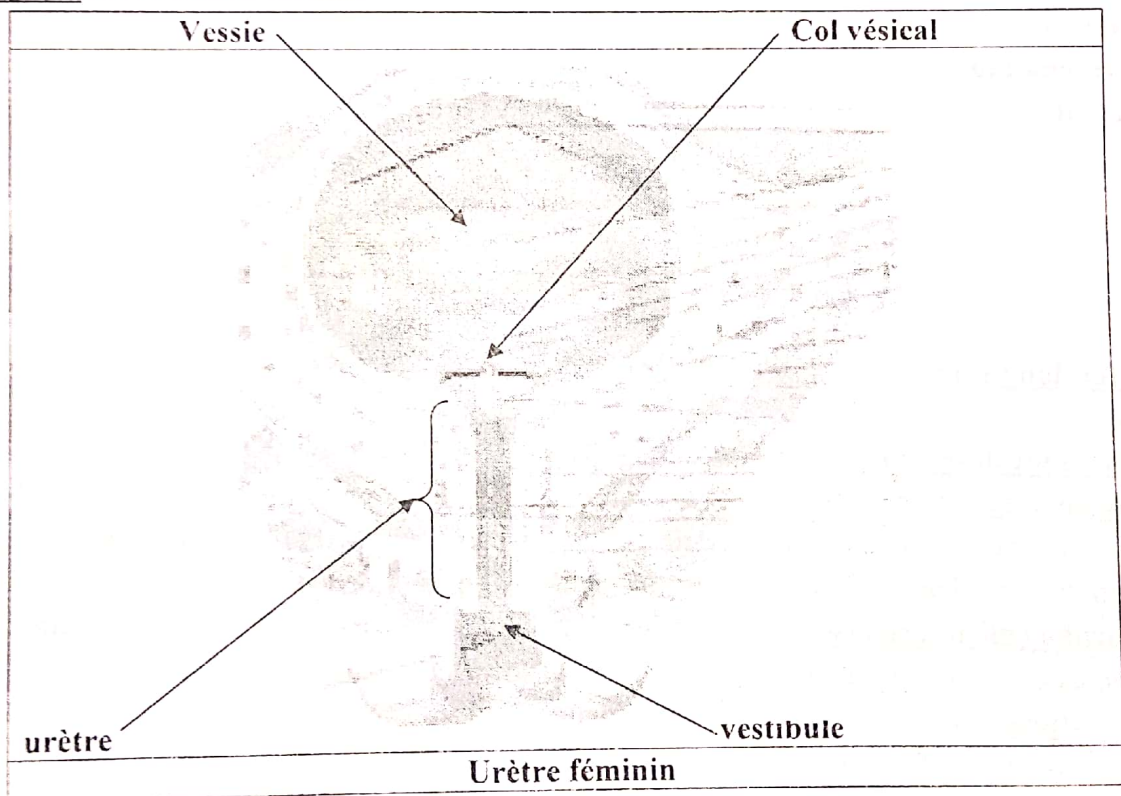
#### **IV-Vascularisation et innervation**

Les artères, La vascularisation artérielle est assurée par des rameaux de l'artère vaginale longue, des artères cervico- et vésico-vaginales et par l'artère vésicale inférieure, branche de l'hypogastrique et accessoirement par l'artère vésicale antérieure venue de la honteuse interne.

Les veines, se drainent dans les veines rétro-symphysaire (plexus veineux de Santorini) qui se jettent dans les veines honteuses internes.

Les lymphatiques, se rendent aux ganglions de la chaîne iliaque externe.

L'innervation, nerf honteux interne.



#### **REFERENCES BIBLIOGRAPHIQUE :**

KAMIN.P anatomie gynécologique et obstétricale, 3eme Edition, Maloine, Paris 1979.

Petit bassin et périnée organes génitaux tome2 édition Maloine1995

ROUVIERE.H Anatomie Humaine. Descriptive, topographique et fonctionnelle. Tome 2. TRONC.

13eme Edition. Masson. PARIS 1991

BOUCHET.A , CUILLERET.J. Anatomie. Descriptive, topographique et fonctionnelle. L'abdomen, la région rétro-péritonéale, le petit bassin et le périnée. Simep 1983.