

LES POUMONS ET LES PLÈVRES

Pr BOUKABACHE L

Laboratoire d'Anatomie Humaine CHU Constantine

LES POUMONS ET LES PLÈVRES

Plan

I-Introduction

II-Anatomie descriptive

1- Aspect, mesures et consistance

2- Configuration extérieure

et rapports

2-1-Face costale ou latérale

2-2- Face diaphragmatique ou base

2-3- Face médiastinale ou médiale

2-4- Les bords antérieur et
postérieur

2-5-Bord inférieur

2-6- L'apex

II- Scissures, lobes et segments
pulmonaires

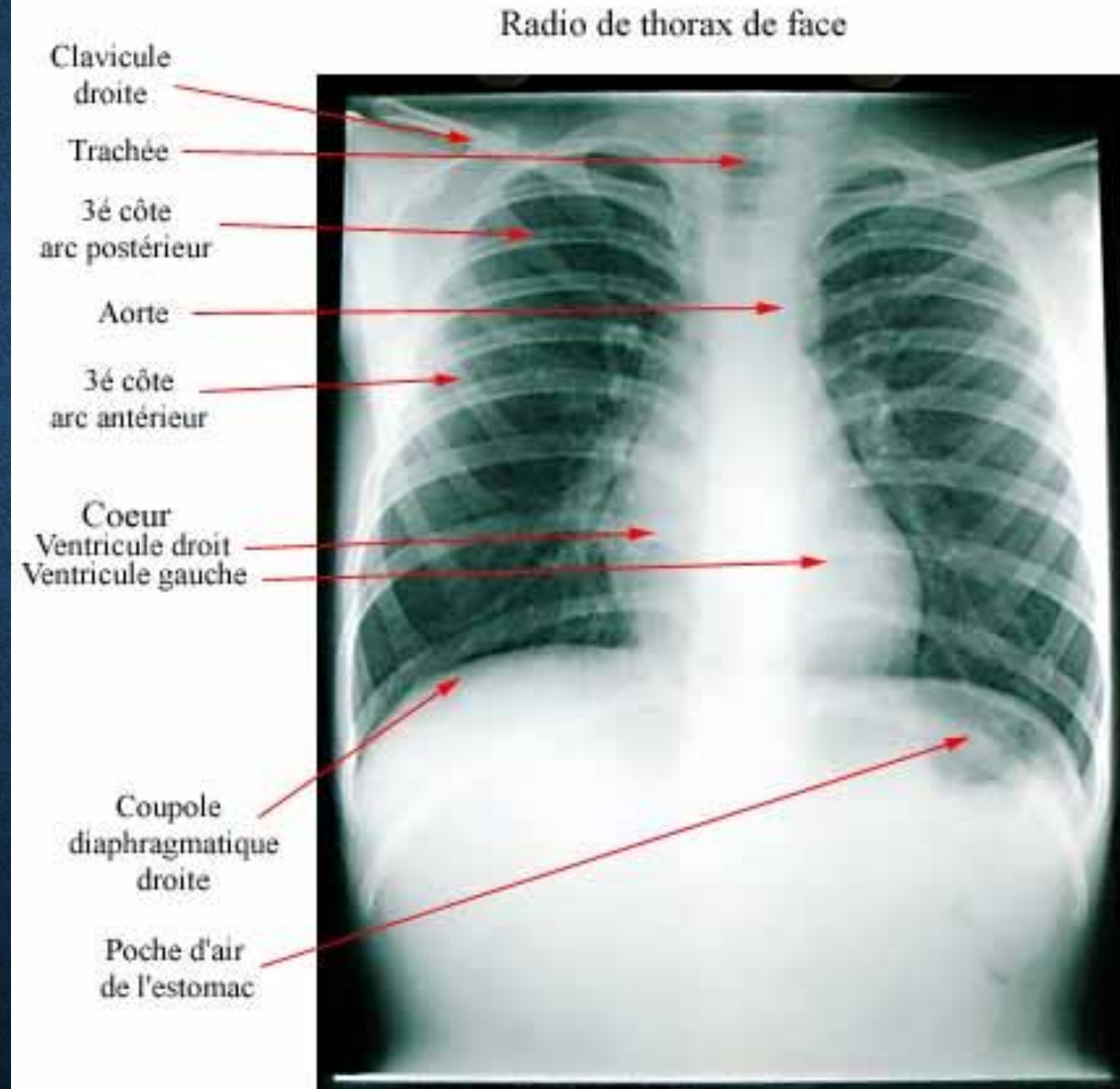
III-Vascularisation

IV-La plèvre

POUMONS SITUATION

3 fonctions

- ❑ **Hématose**
- ❑ **Défense contre les agents pathogène inhalés: mucus ↗**
- ❑ **Synthèse du surfactant : stabilité alvéolaire**



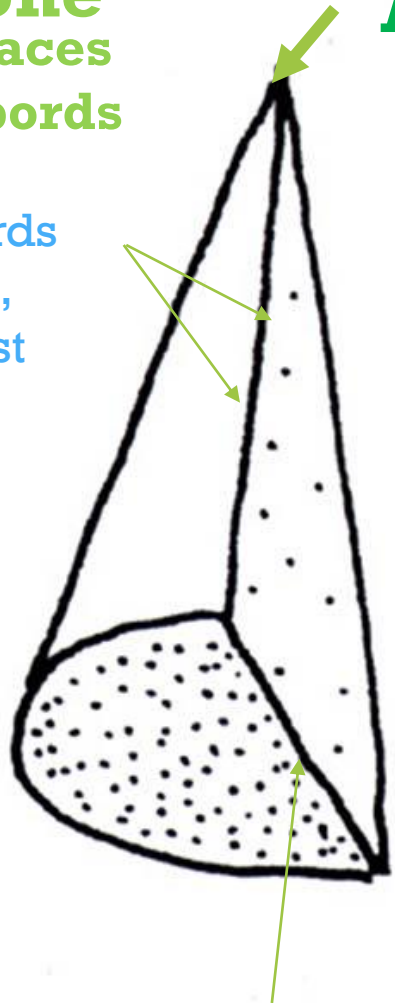
ASPECT, COULEUR, MESURES ET CONSISTANCE

- **Lisse, brillant**
- **rosé** chez l'enfant
- **gris rosé** chez l'adulte
- **bleuâtre** chez la personne âgée
- **molle et élastique**
- **700g** poumon droit **650g** poumon gauche ♂
- **550g** poumon droit **450g** poumon gauche ♀
- **Capacité** inspiration normale: 3500 cm^3 | forcée 5000 cm^3

CONFIGURATION EXTÉRIEURE

cône
3 faces
3 bords

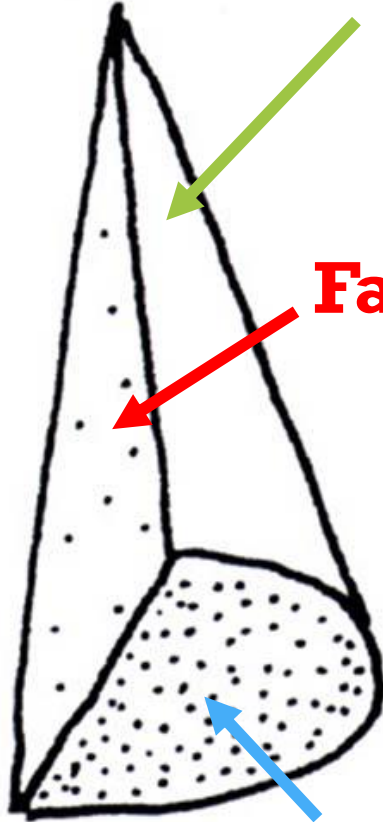
Bords
ant,
post



Apex

Médiastin

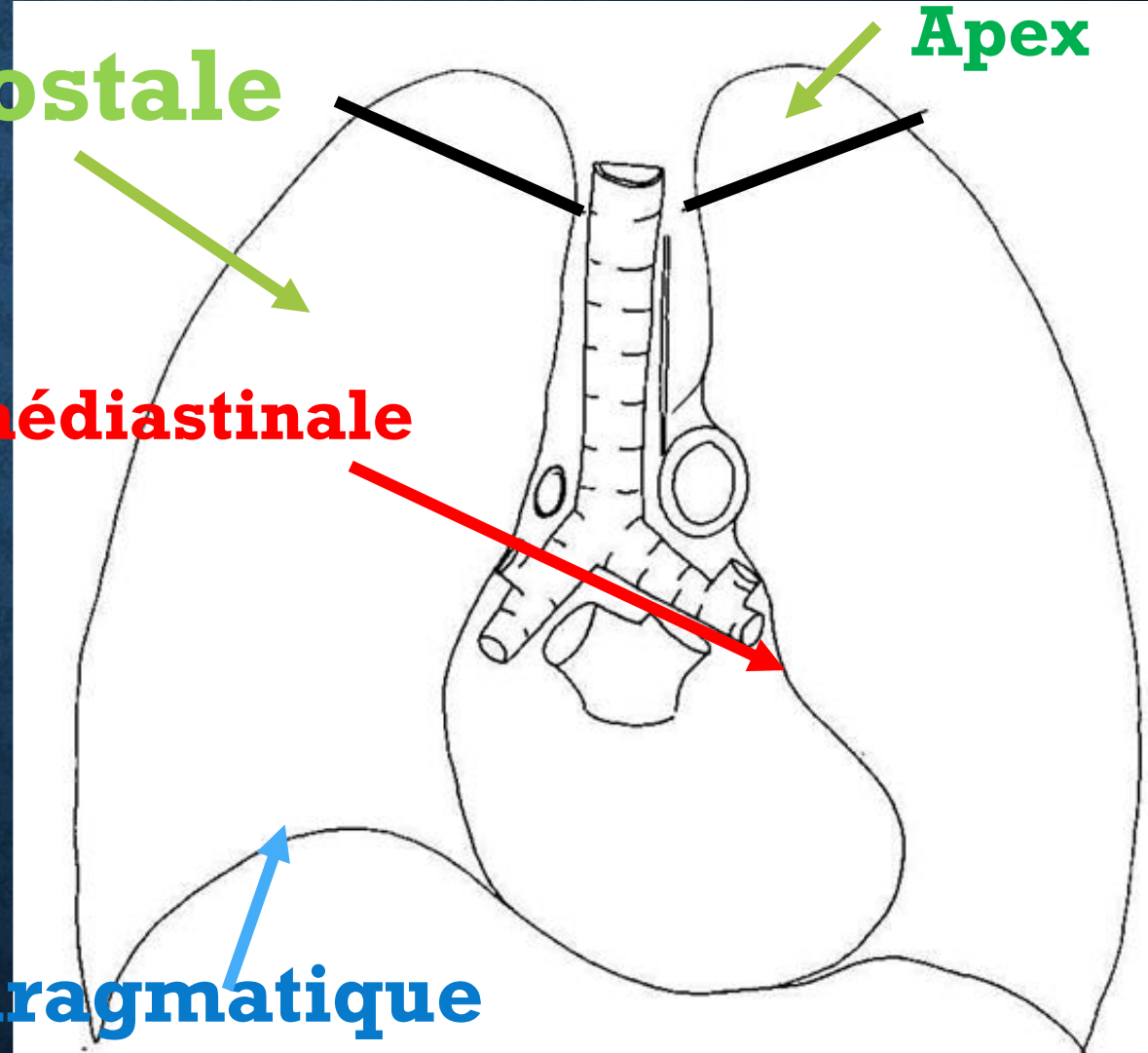
Face costale



Face médiastinale

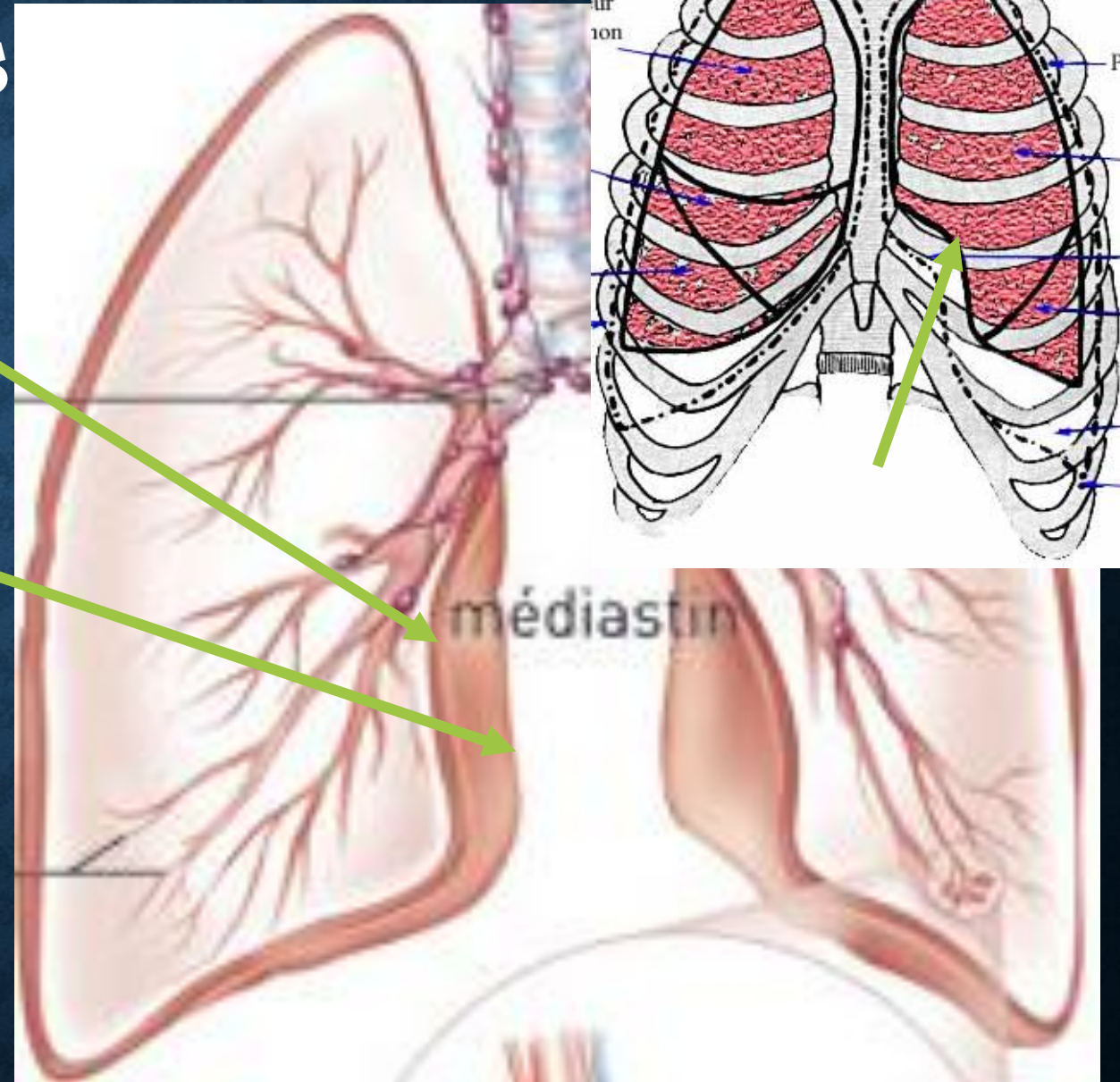
Diaphragmatique

Apex



CONFIGURATION EXTÉRIÈRE ET RAPPORTS

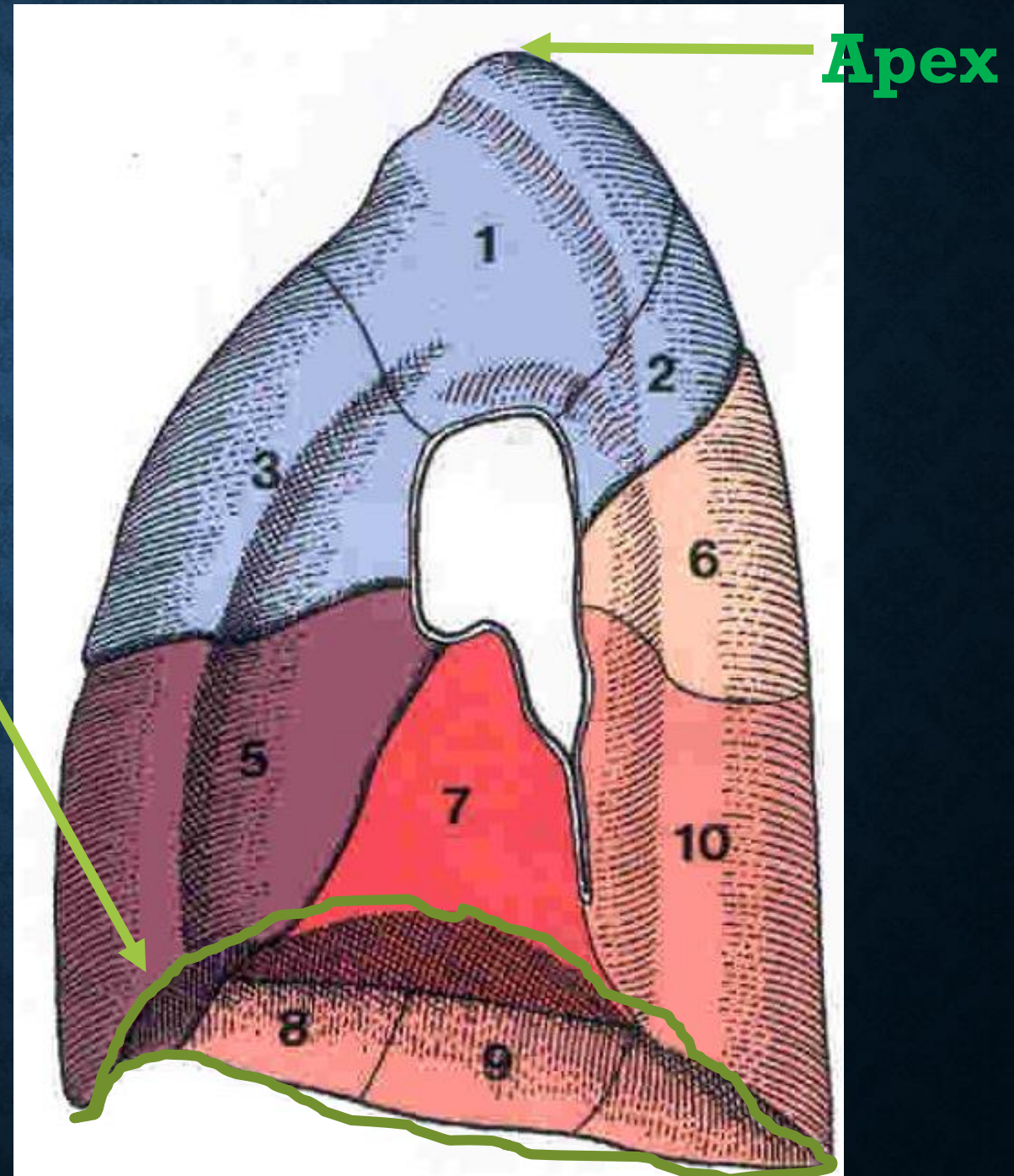
Bord antérieur: mince
A gauche: incisure
cardiaque
Bord postérieur



CONFIGURATION EXTÉRIÈRE ET RAPPORTS

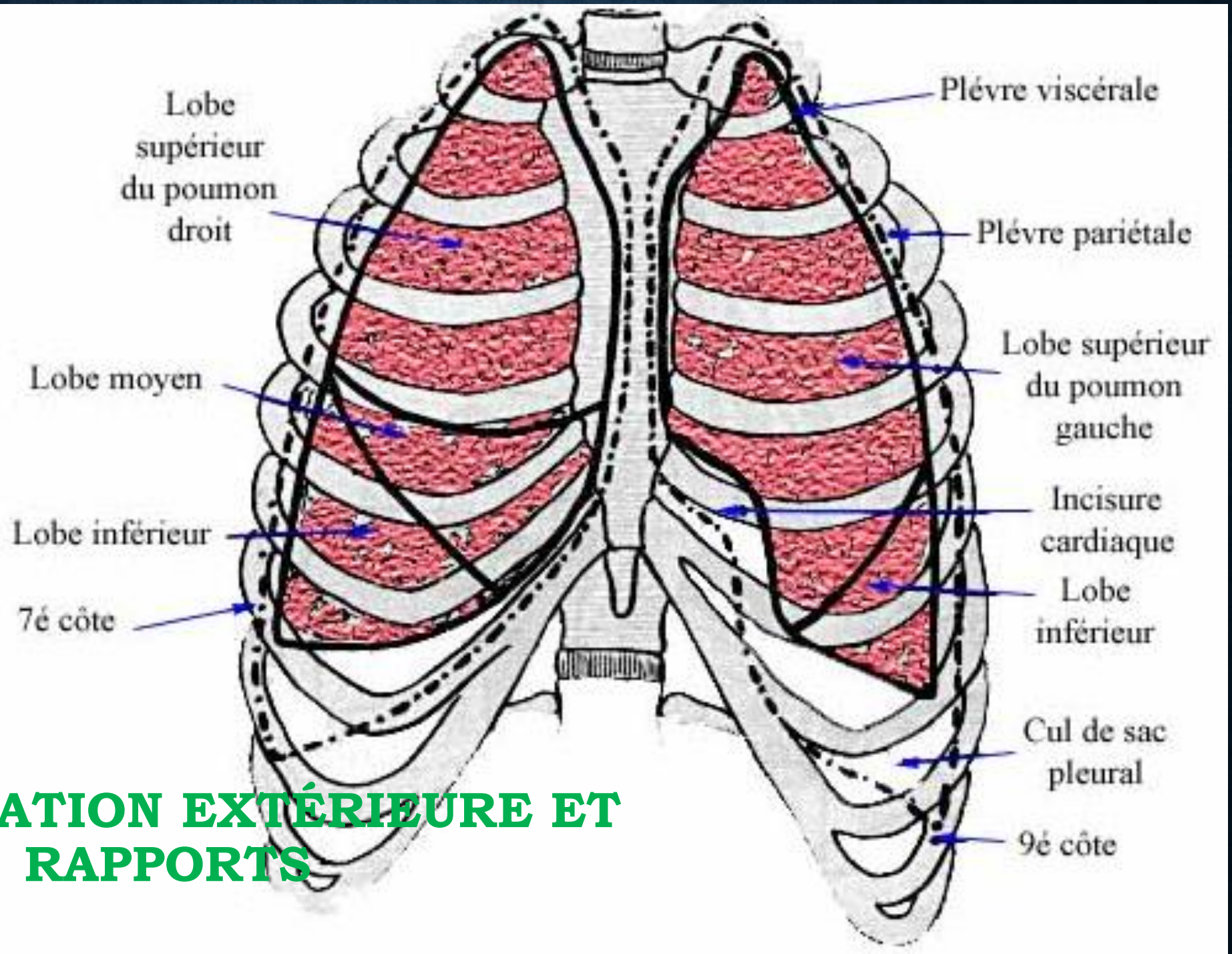
Bord inférieur
circonférentiel

Apex arrondi et fait
saillie au-dessus de
l'ouverture supérieure
du thorax



Face costale

lisse et
convexe



CONFIGURATION EXTÉRIEURE ET RAPPORTS

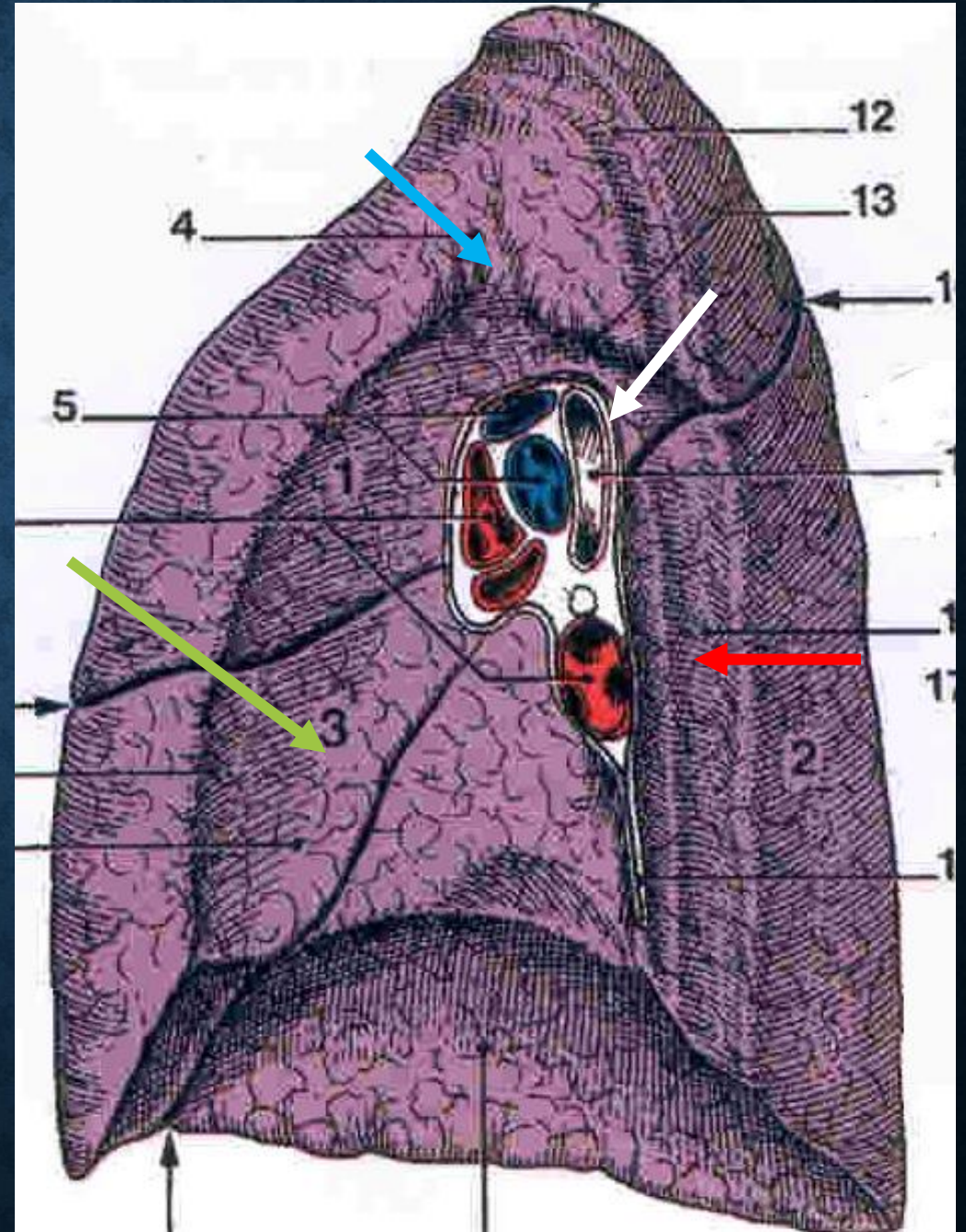
FACE MÉDIASTINALE POUMON DROIT

**Hile ovulaire: pédicule
pulmonaire**

l'impression cardiaque

**Le sillon de la veine
cave supérieure**

**Le sillon de la veine
azygos**

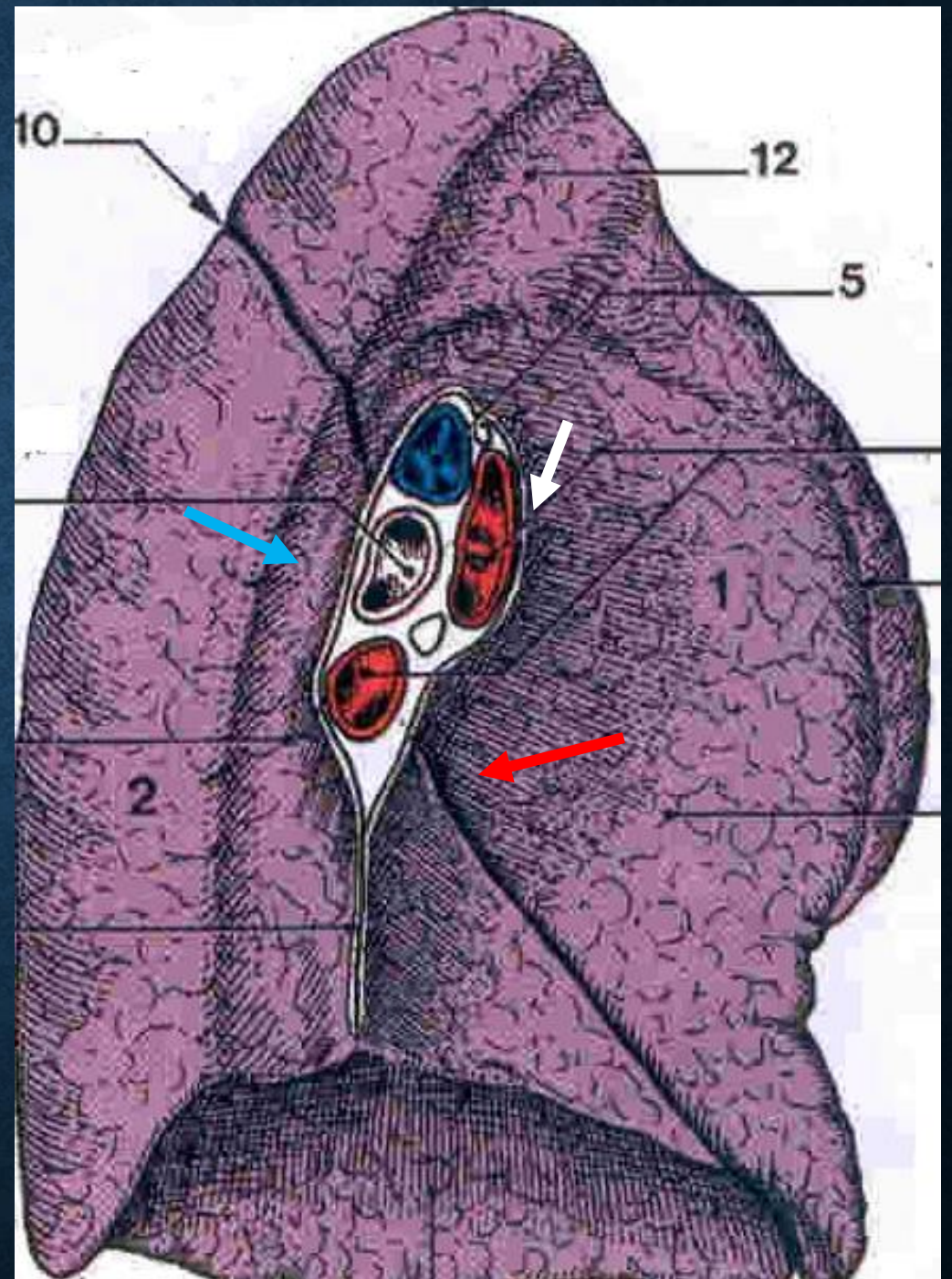


**FACE
MÉDIASTINALE
POUMON GAUCHE**

Hile pulmonaire
triangulaire

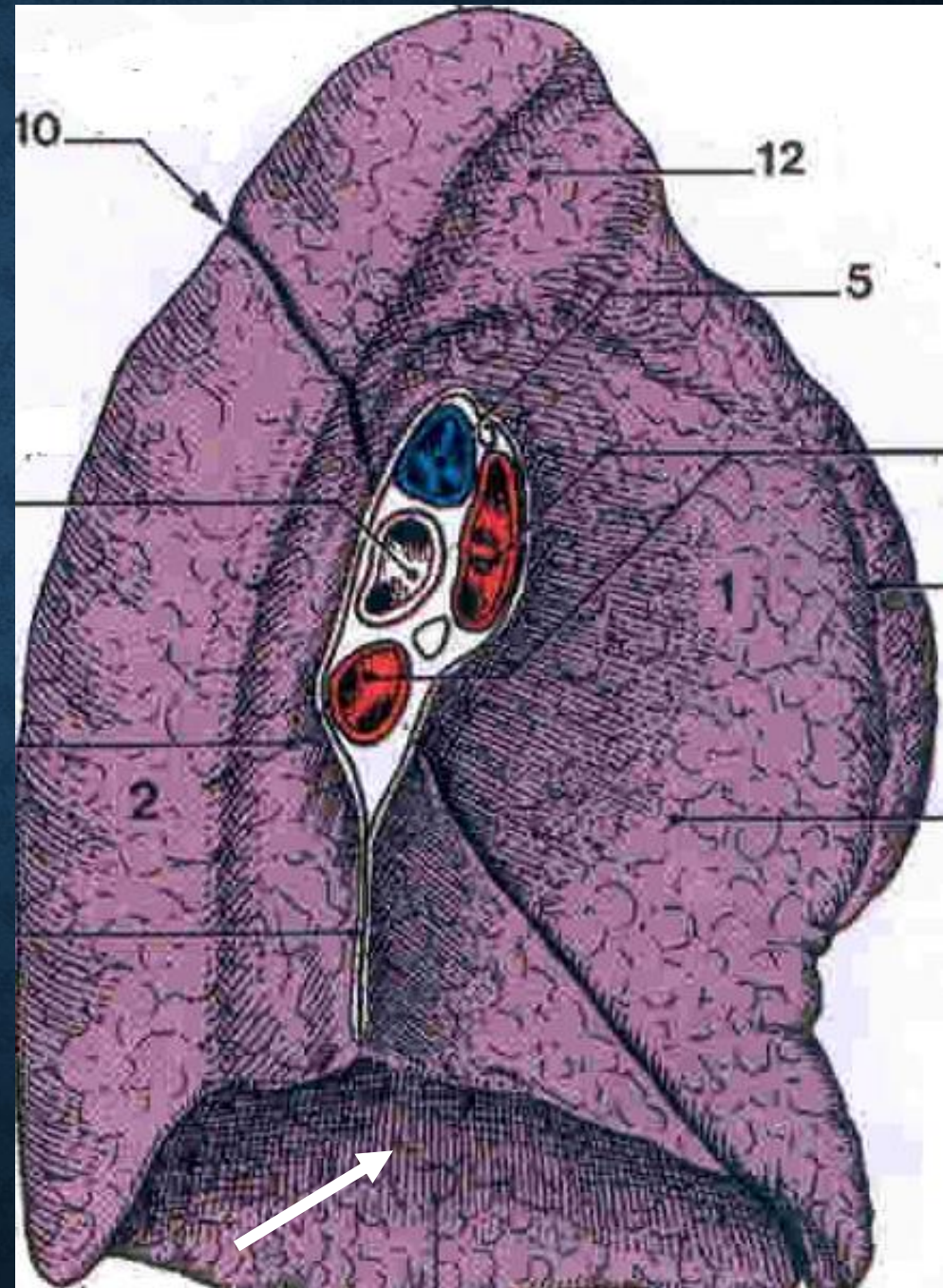
Impression cardiaque

**Le sillon aortique au-
dessus et en arrière
du hile**

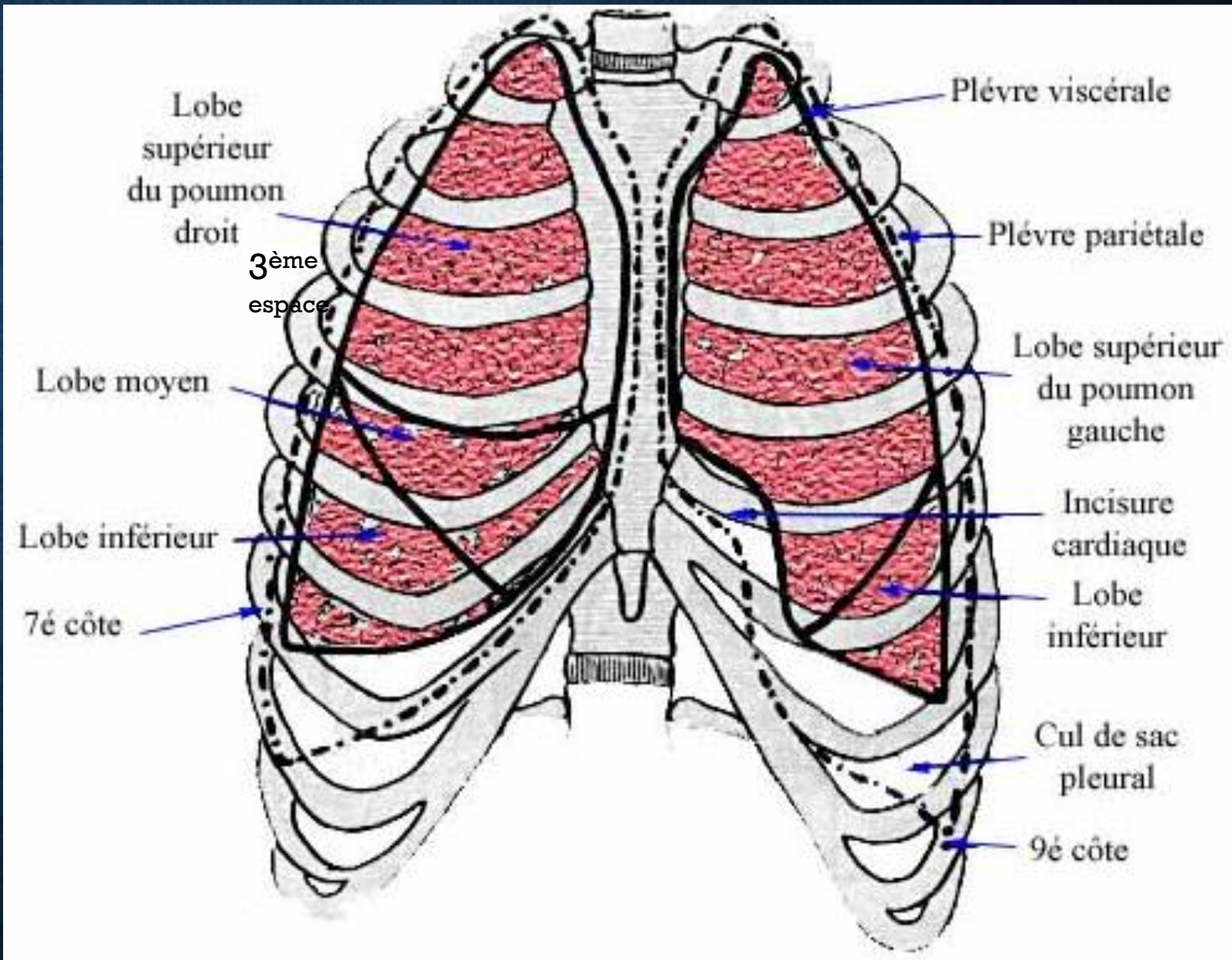


FACE DIAPHRAGMATIQUE

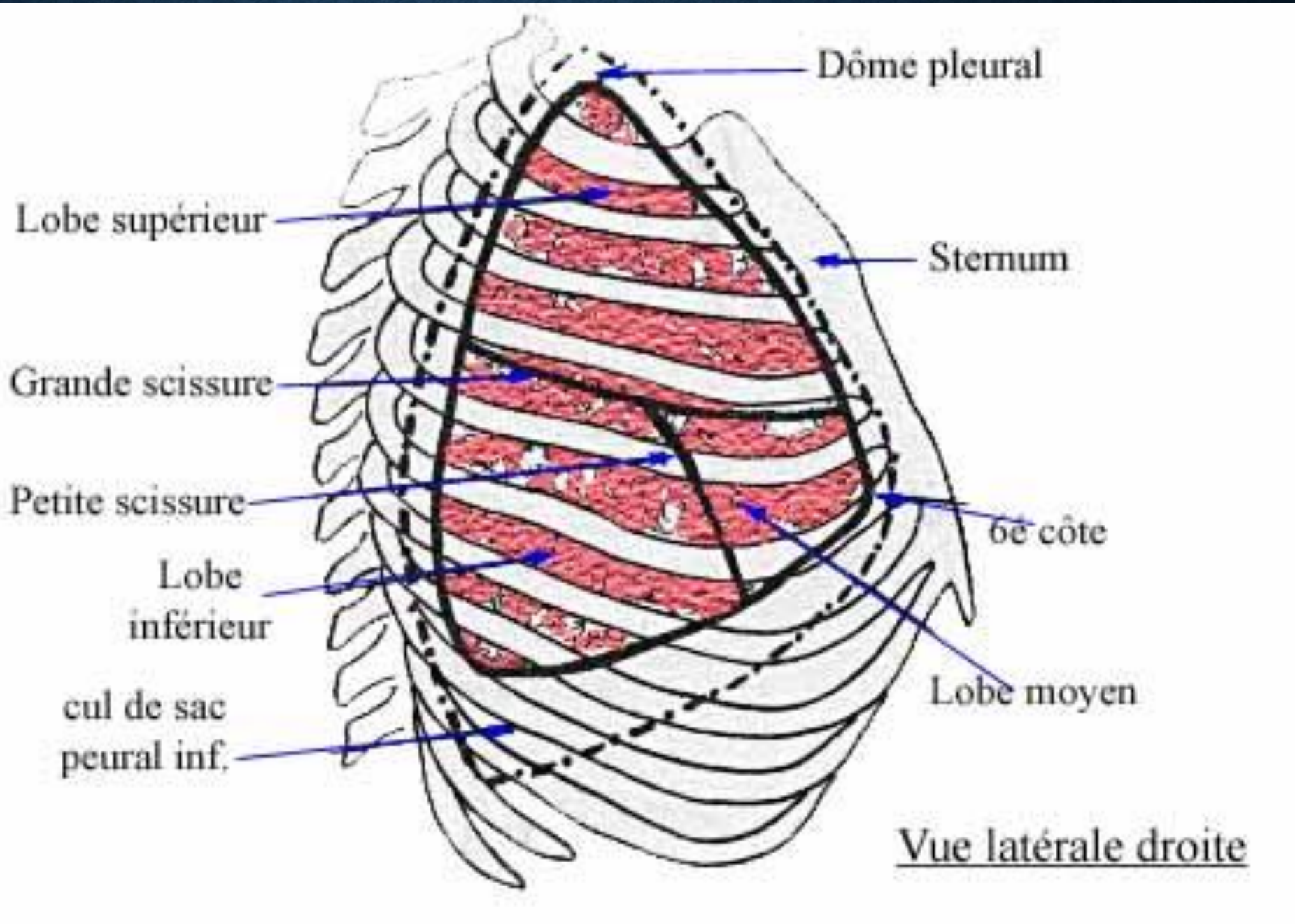
Base
Concave
recouverte par la
plèvre
diaphragmatique



SCISSURE PULMONAIRES



POUMON DROIT



POUMON DROIT

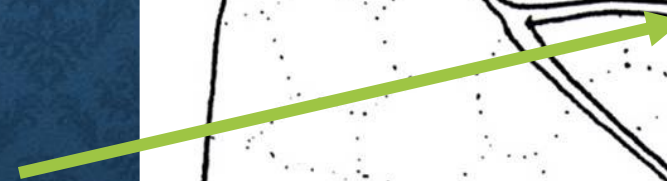
Lobe supérieur



Grande scissure ou scissure oblique



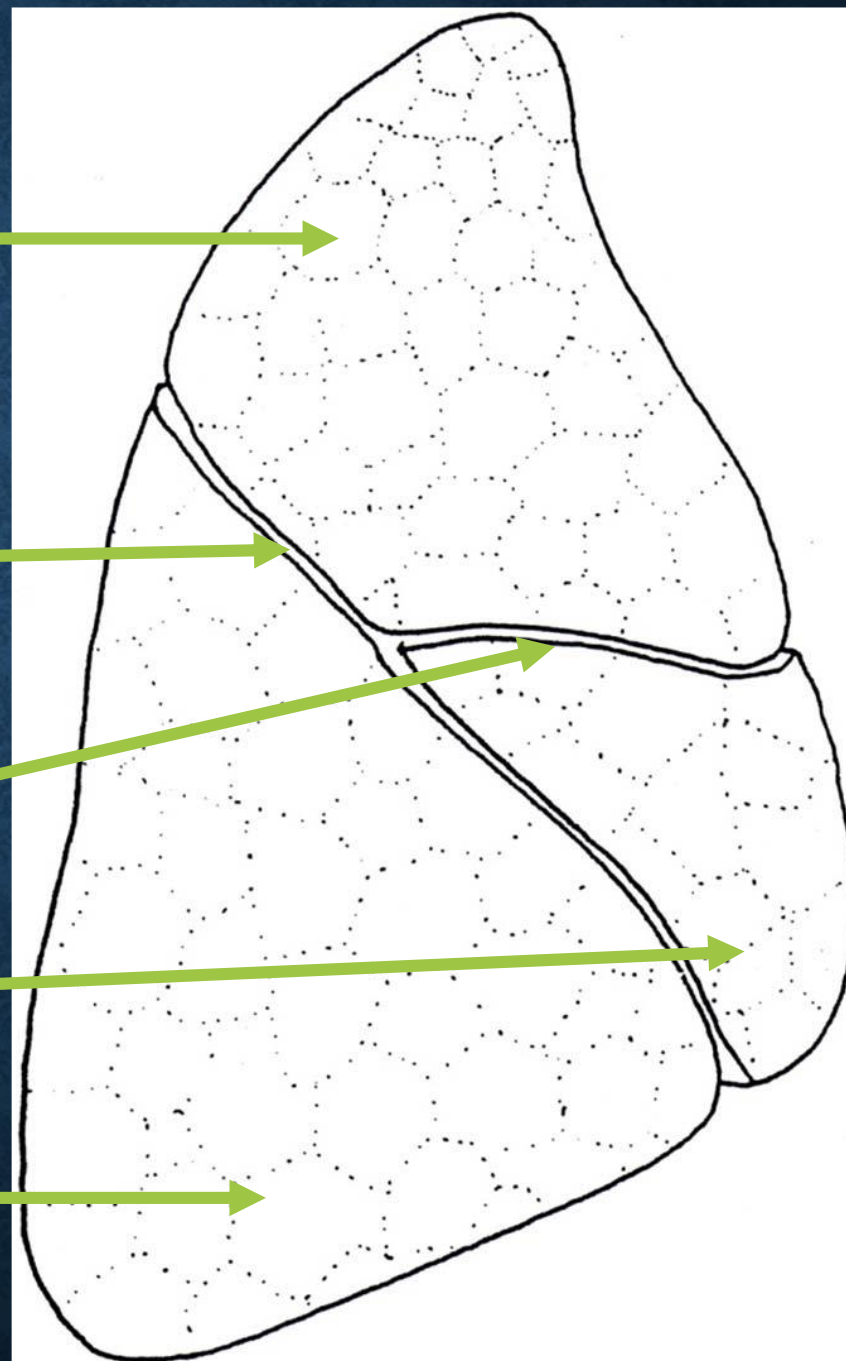
Petite scissure ou scissure horizontale



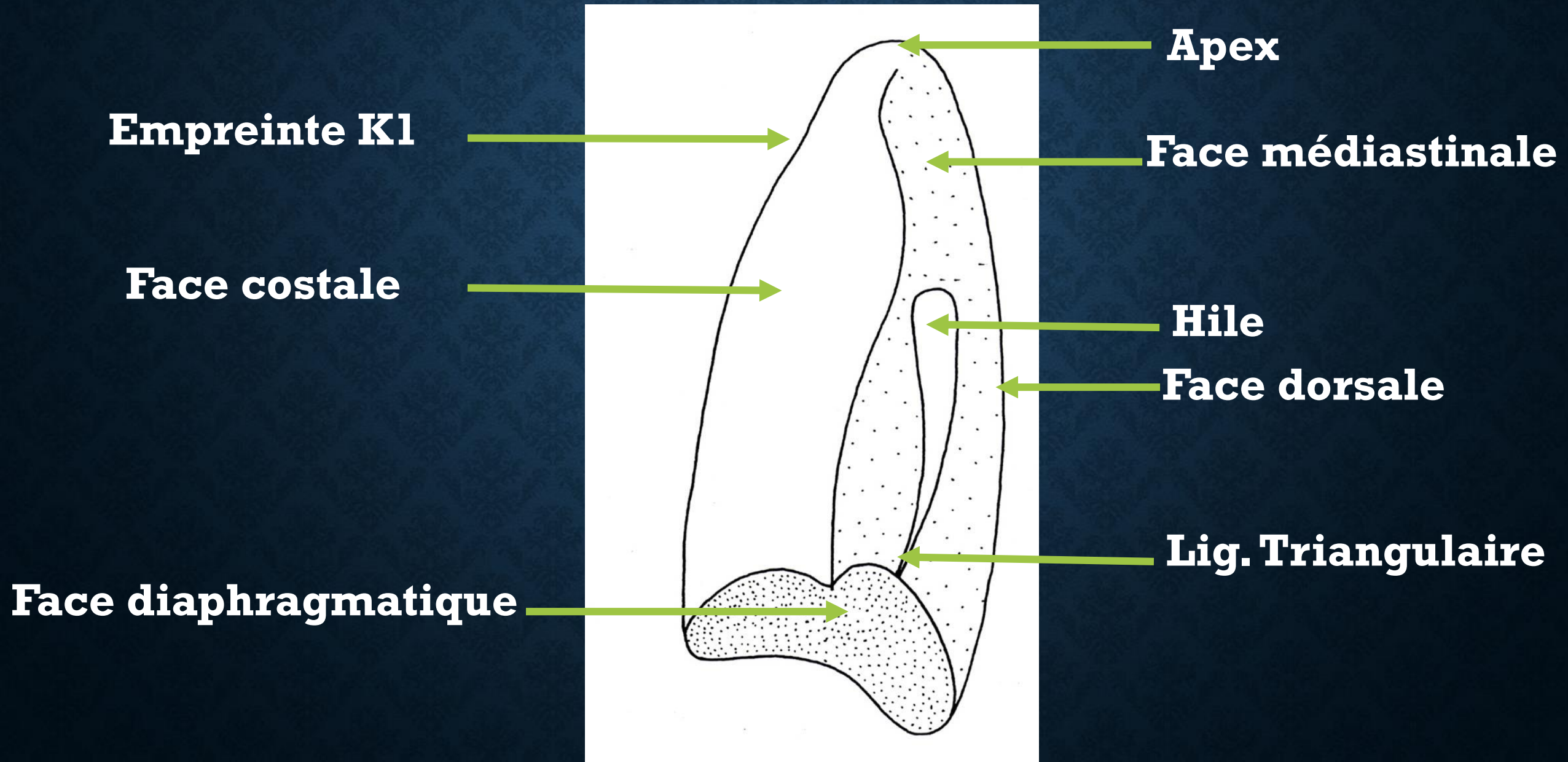
Lobe moyen



Lobe inférieur



POUMON DROIT VUE MÉDIASTINALE

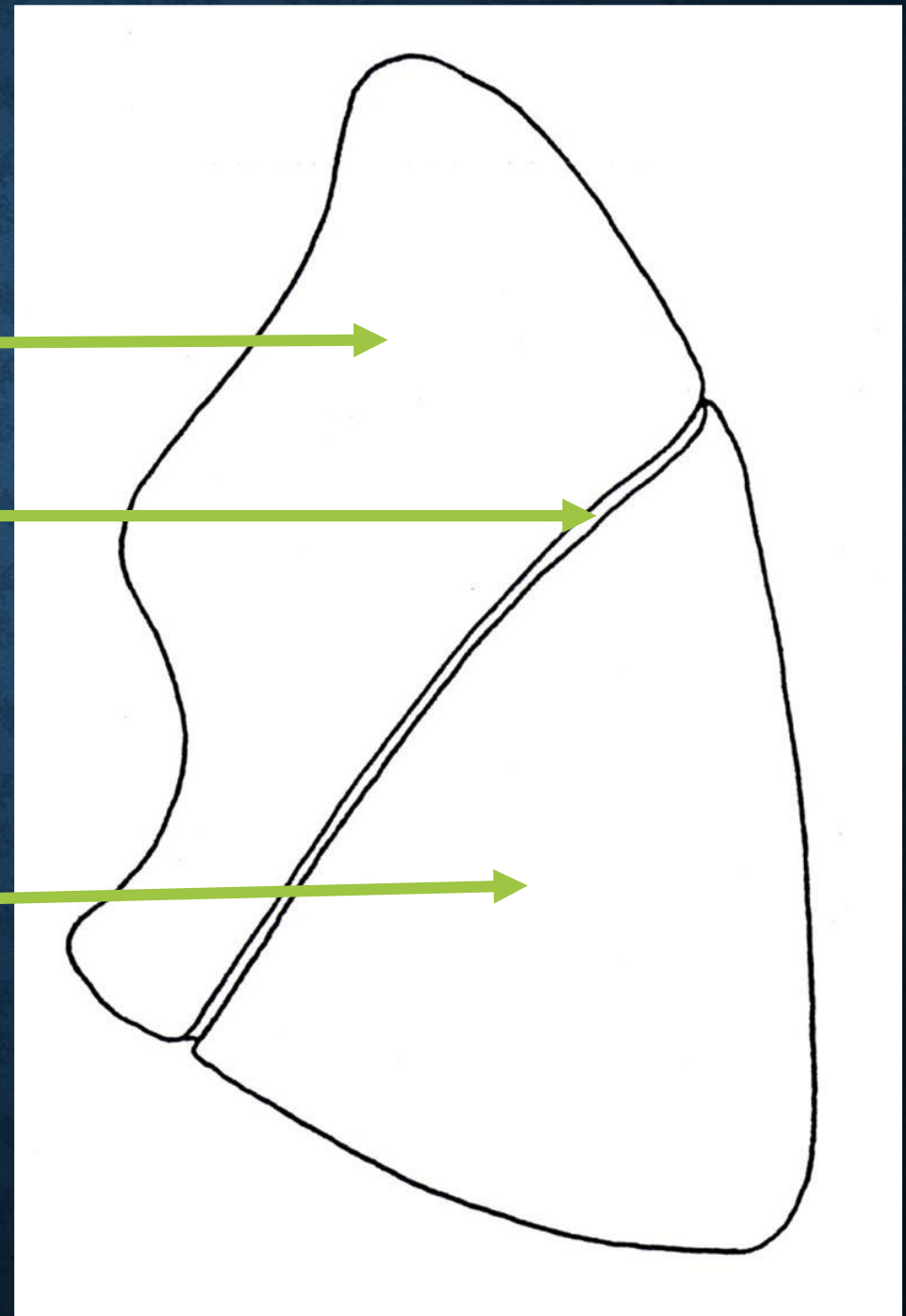


POUMON GAUCHE

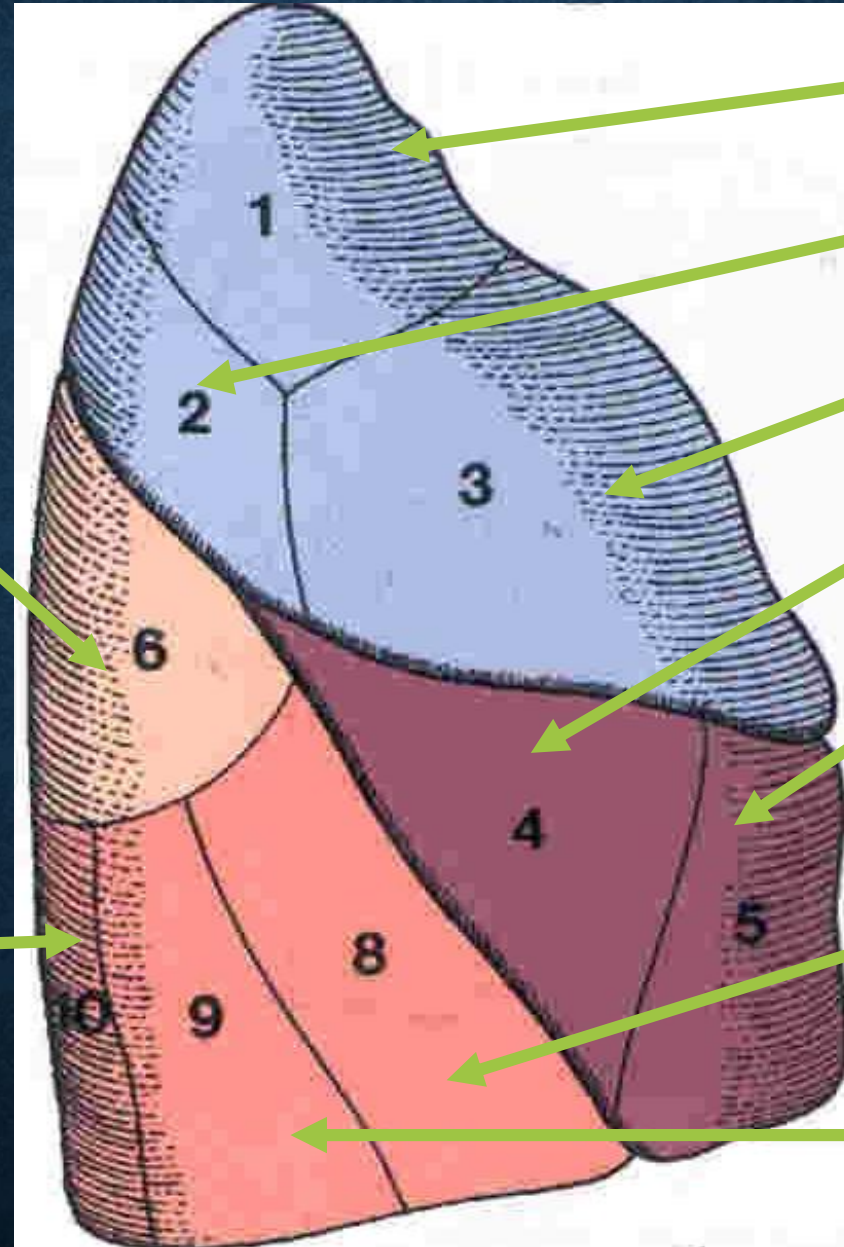
Lobe supérieur

Scissure oblique

Lobe inférieur



SEGMENTATION POUMON DROIT



1 – segment apical du lobe sup. (SI)

2 – segment postérieur (SII)

3 – segment antérieur (SIII)

4 – segment latéral (SIV)

5 – segment médial (SV)

8 – segment basal antérieur (SVIII)

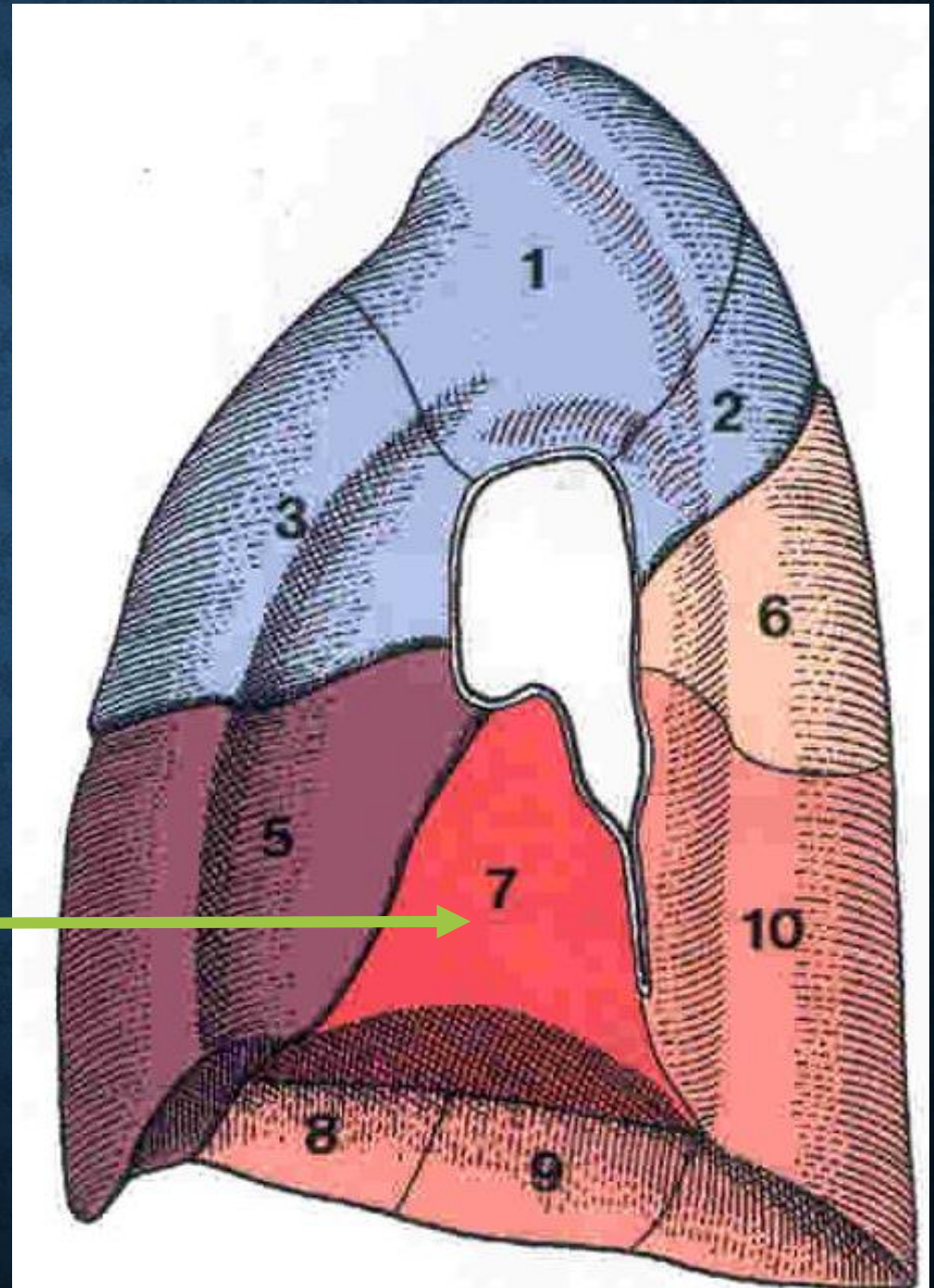
9 – segment basal latéral (SIX)

6 – segment apical du lobe inf. (SVI)

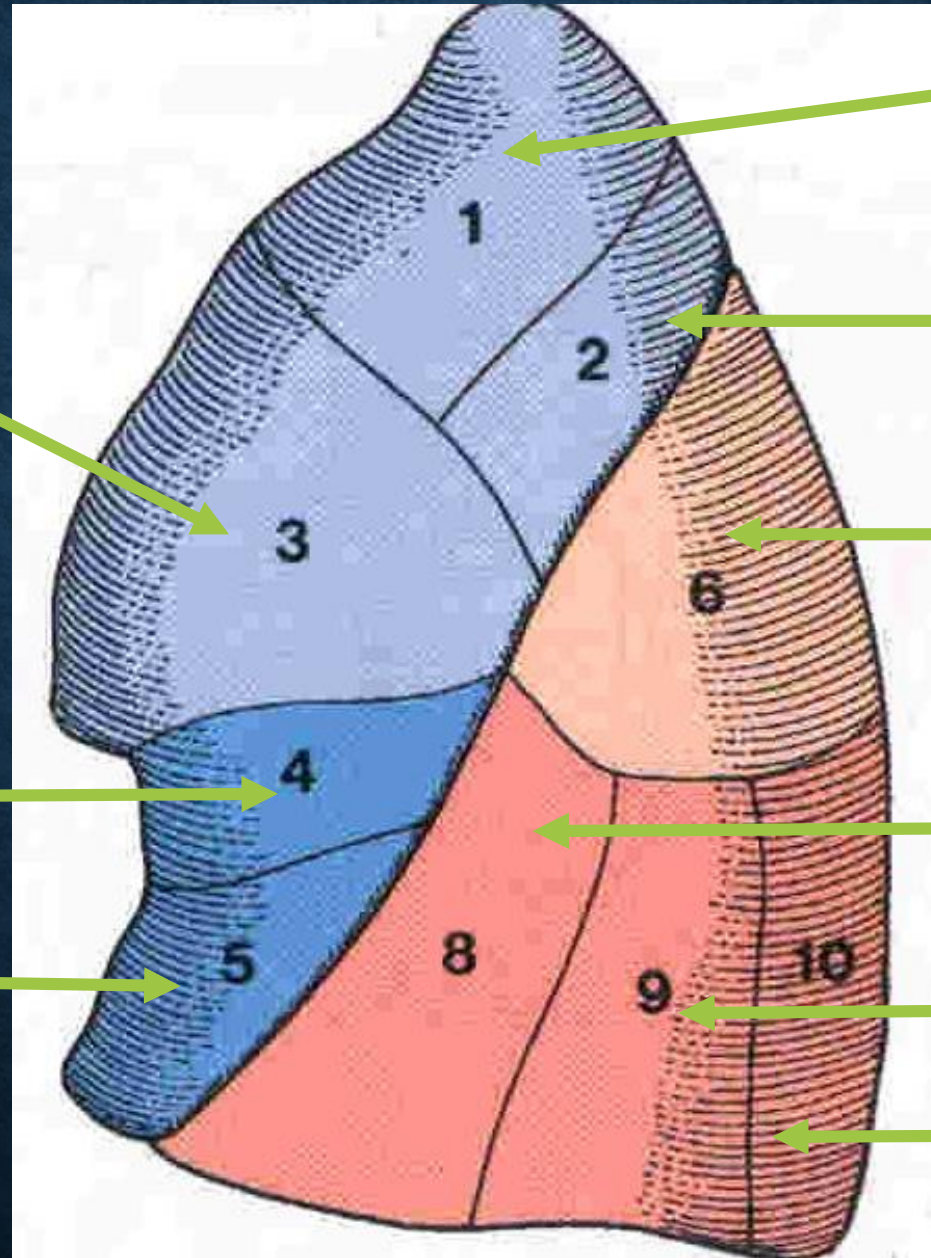
10 – segment basal postérieur (SX)

FACE MÉDIASTINALE POUMON DROIT

7: segment paracardiaque



SEGMENTATION POUUMON GAUCHE



1 – segment apical du lobe sup. (SI)

2 – segment postérieur (SII)

3 – segment antérieur (SIII)

6 – segment apical du lobe inf. (SVI)

4 – segment linguilaire sup. (SIV)

8 – segment basal antérieur (VIII)

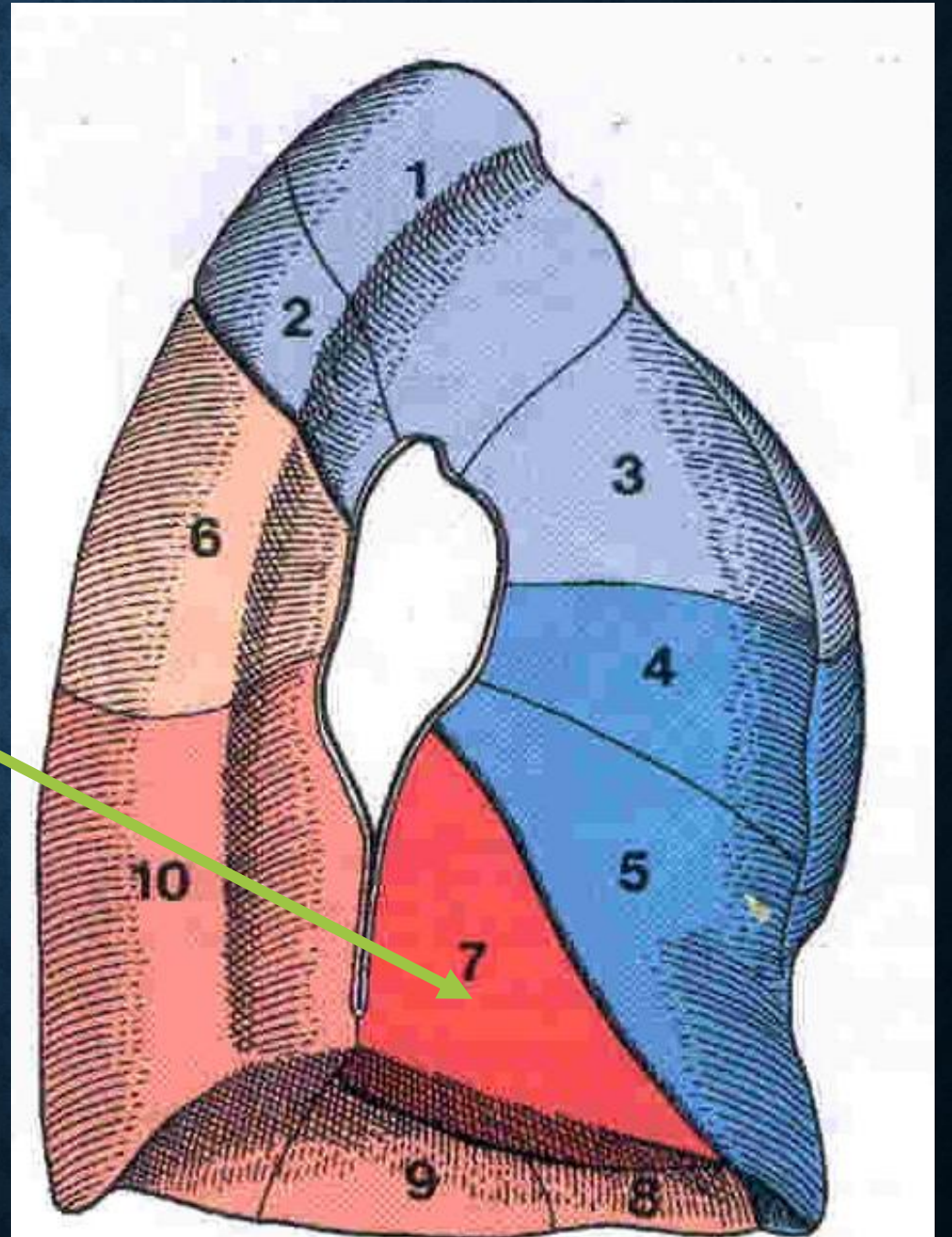
5 – segment linguilaire inf. (SV)

9 – segment basal latéral (SIX)

10 – segment basal postérieur (SX)

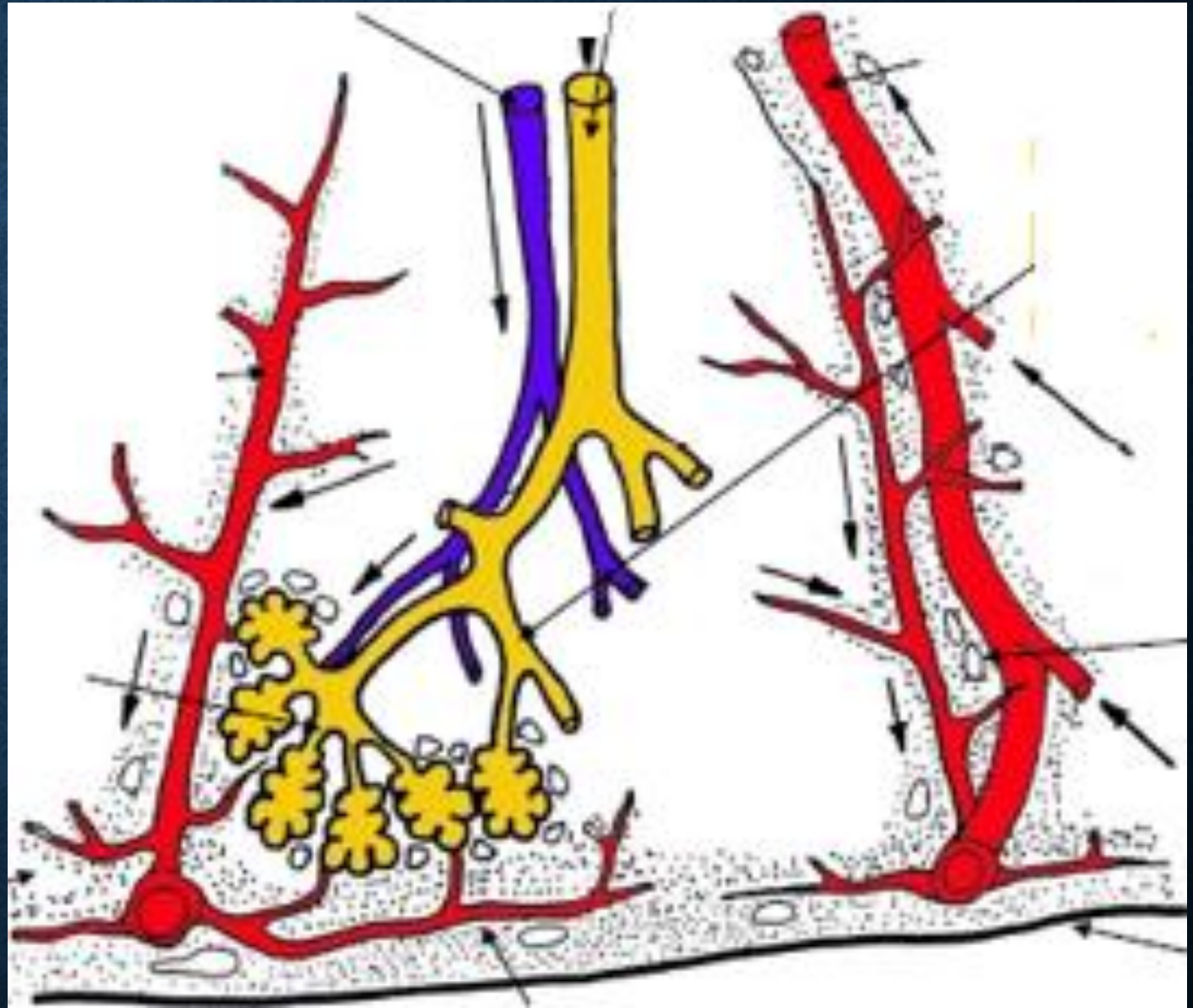
SEGMENTATION POUMON GAUCHE

7 – segment basal médial
(VII)

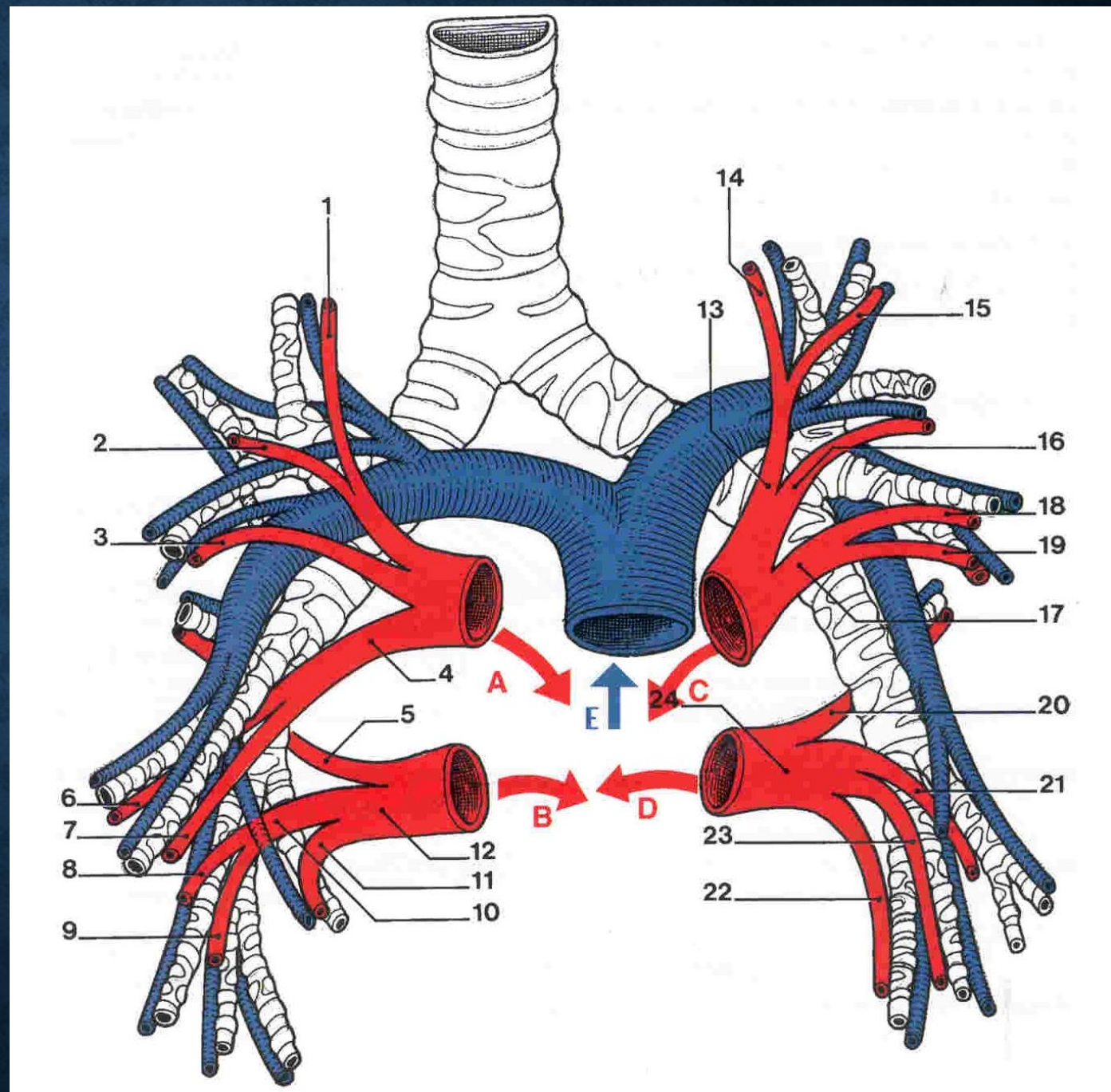
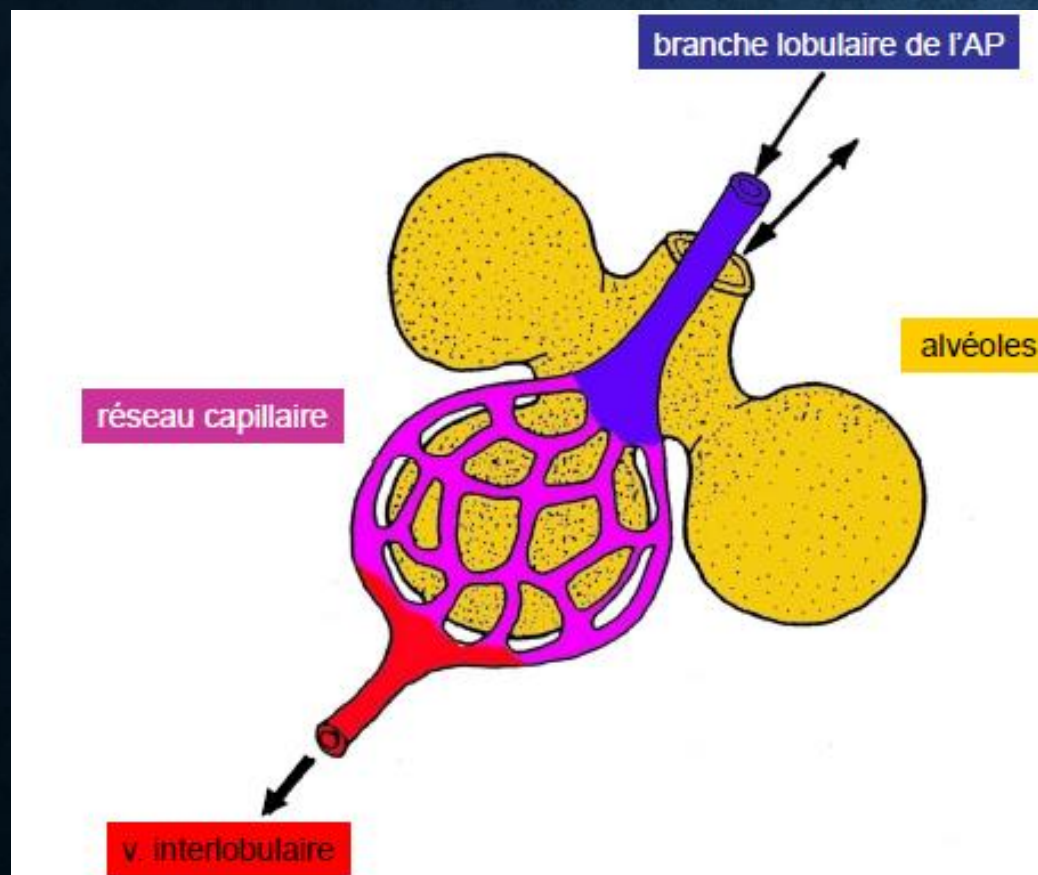


LOBULE PULMONAIRE

1 bronchiole terminale
pour 200 alvéoles

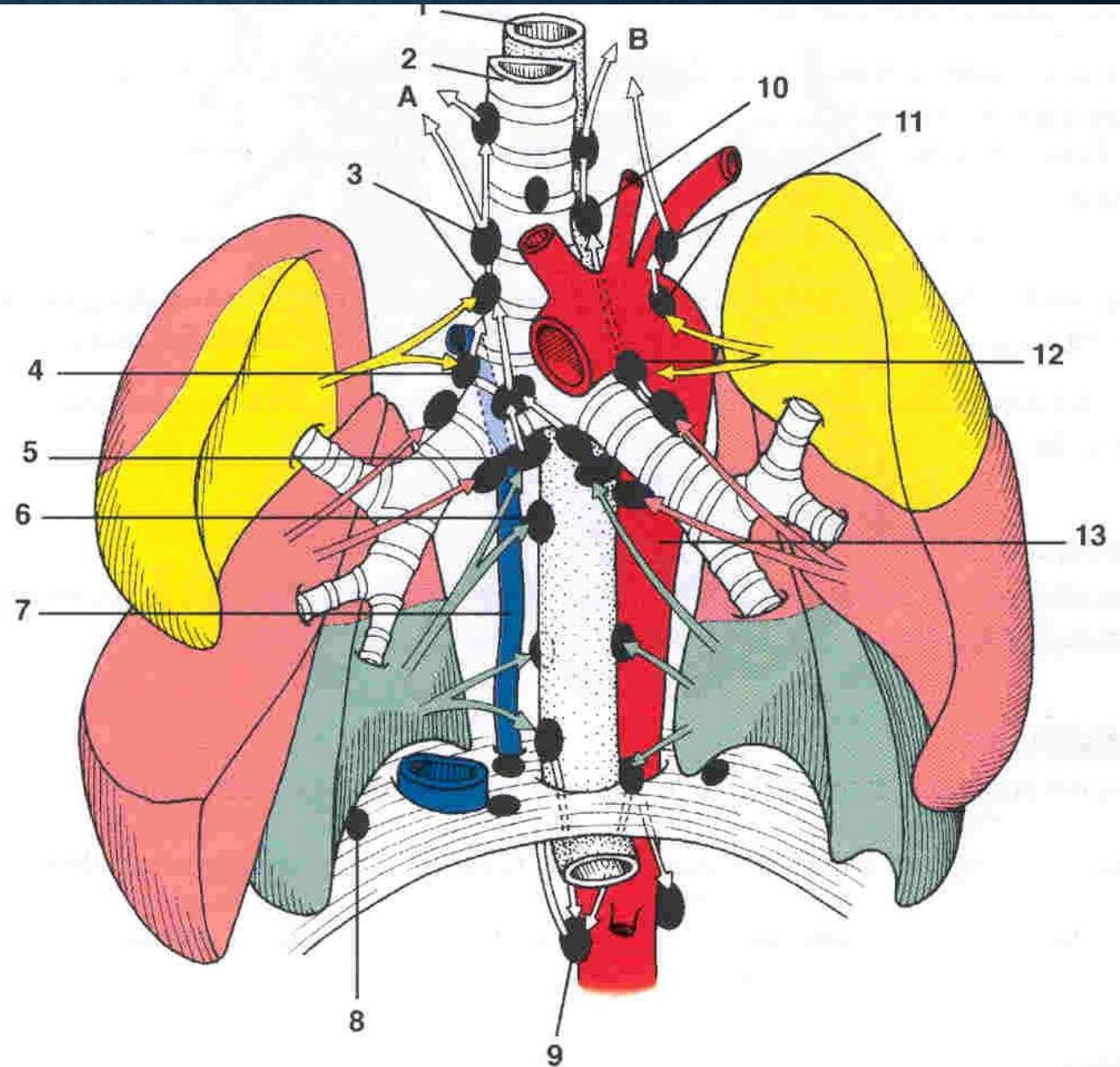


VASCULARISATION Fonctionnelle Nourricière



LYMPHATIQUES

deux systèmes,
l'un **superficiel**,
pleural
l'autre **profond**,
suivant l'arbre
bronchique et les
vaisseaux
pulmonaires
Anastomoses au
niveau du hile



Territoires et drainage lymphatique des poumons

PLÈVRES

Plèvre viscérale

Plèvre pariétale 3

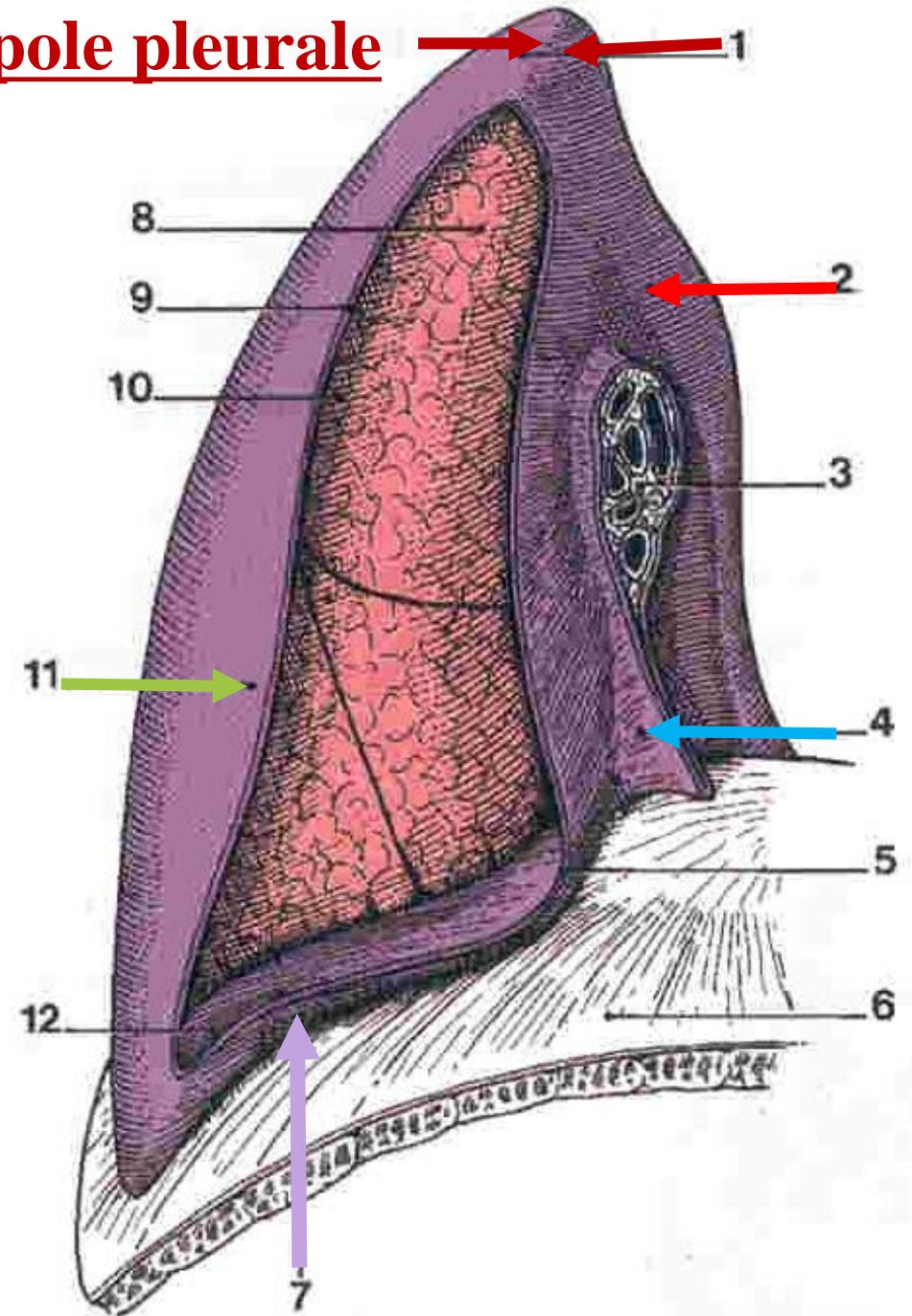
La plèvre costale répond à la paroi thoracique

La plèvre médiastinale recouvrant la face médiastinale du thorax

Sa réflexion sur la plèvre viscérale forme au-dessous du hile un méso c'est le ligament pulmonaire

La plèvre diaphragmatique est très adhérente au diaphragme

La coupole pleurale

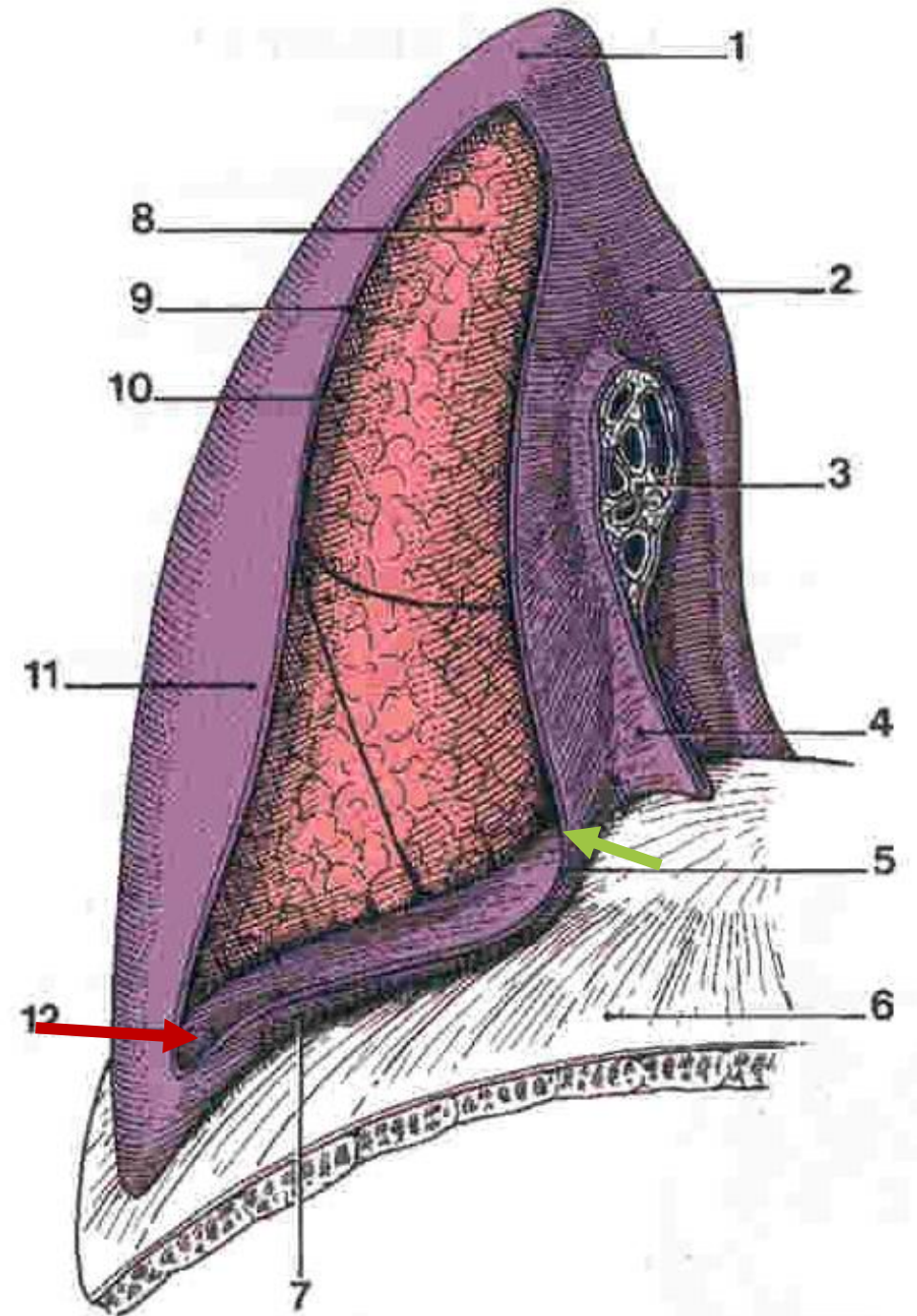


Les récessus pleuraux (sinus pleuraux)
culs de sacs de la cavité pleurale: 3

récessus costo-
diaphragmatique: angle d'union à la
périphérie du diaphragme de la
plèvre costale et la plèvre
diaphragmatique

récessus costo-médiastinaux
antérieur et postérieur, formés par la
jonction de la plèvre costale avec la
plèvre médiastinale situés au niveau
des bords ant et post.

récessus phrénico-médiastinal, formé
par l'angle de réunion des plèvres
diaphragmatique et médiastinale.



- Fascia endothoracique : lame conjonctive recouvrant la plèvre pariétale

- **Structure**

- Séreuse
- Sous-séreuse : tissu conjonctif riche en fibres élastiques
- Parenchyme divisé en lobules par les septums interlobulaires

fin