

**ANATOMIE  
TOPOGRAPHIQUE DU COU**

# INTRODUCTION

**Reliant la tête au tronc, peut être divisé en deux parties:**

**- une partie postérieure.**

**-une partie antérieure :**

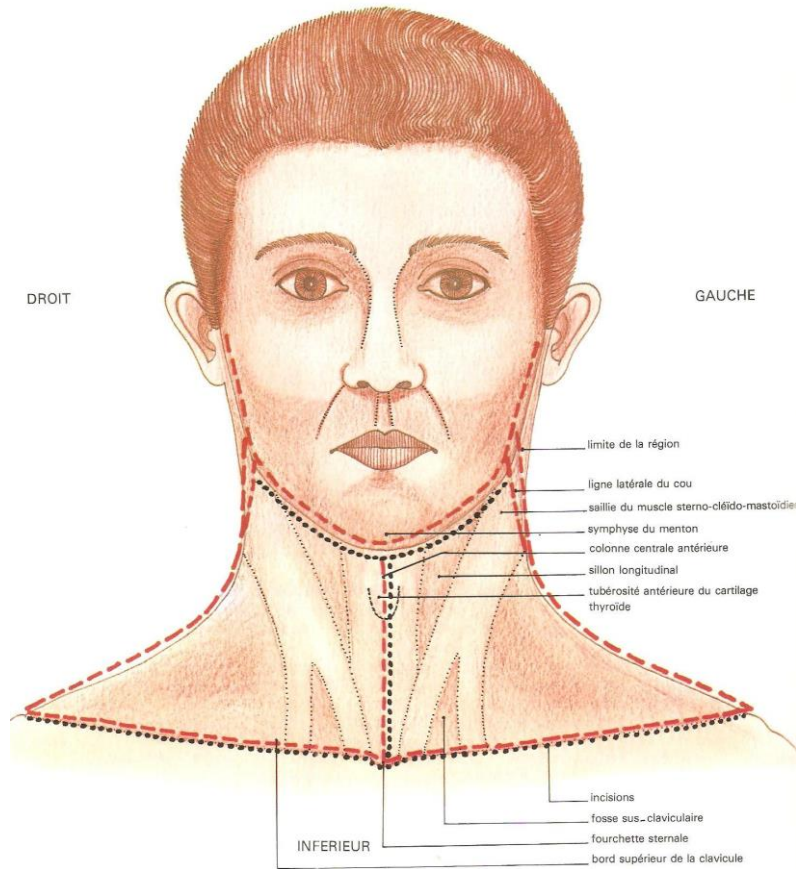
- un axe viscéral compris dans la gaine viscérale du cou (contenant trachée, œsophage, larynx, glandes thyroïde et parathyroïdes).**

- deux axes vasculo-nerveux latéraux = axes jugulo-carotidiens gauche et droit.**

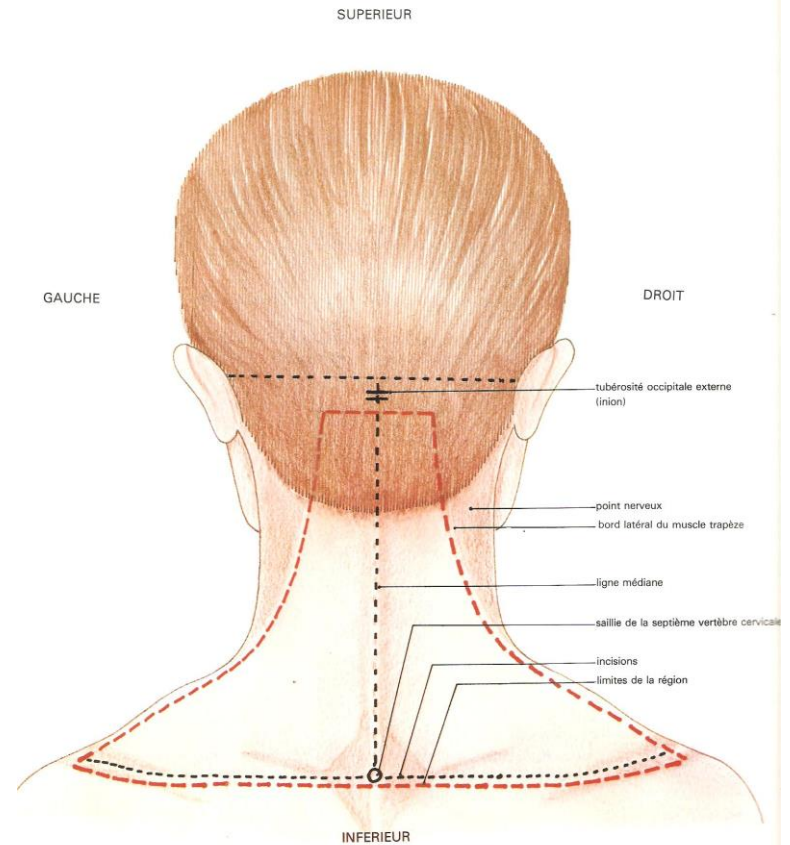
**La connaissance anatomique précise des différentes régions du cou, permet la compréhension de la clinique, des voies d'extension et les perspectives thérapeutiques des principales pathologies cervicales.**

**L'échographie cervicale est un examen de première ligne pour toute pathologie de cette région.**

# LIMITES

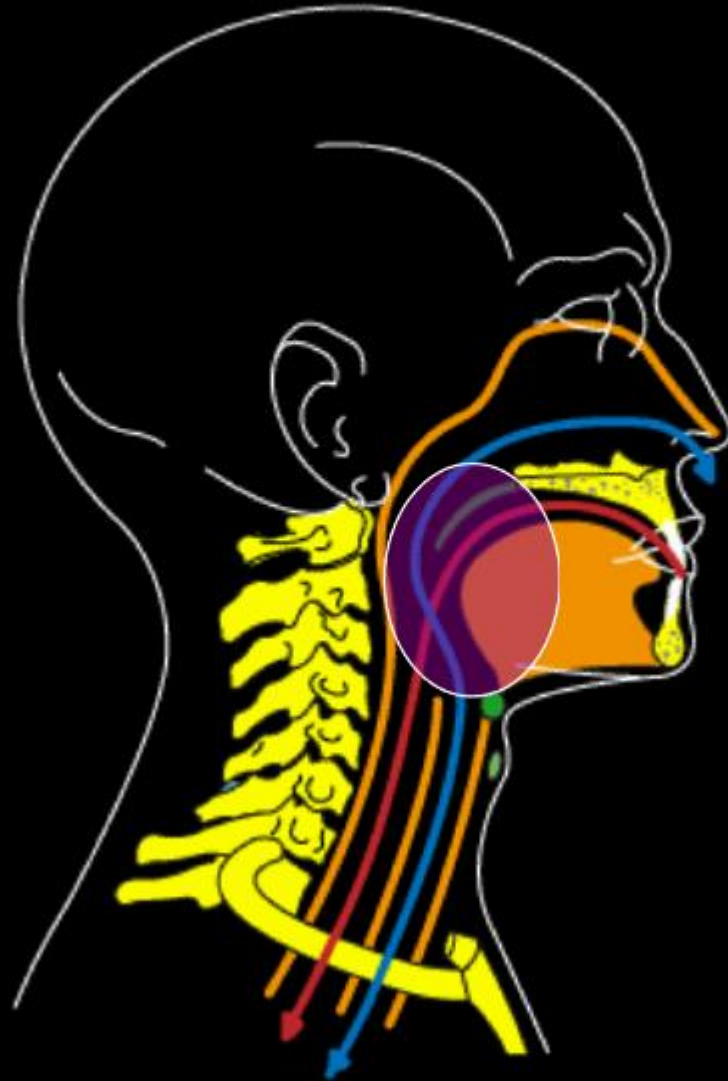


VUE ANTERIEURE DU COU MONTRANT LES LIMITES ET LES INCISIONS

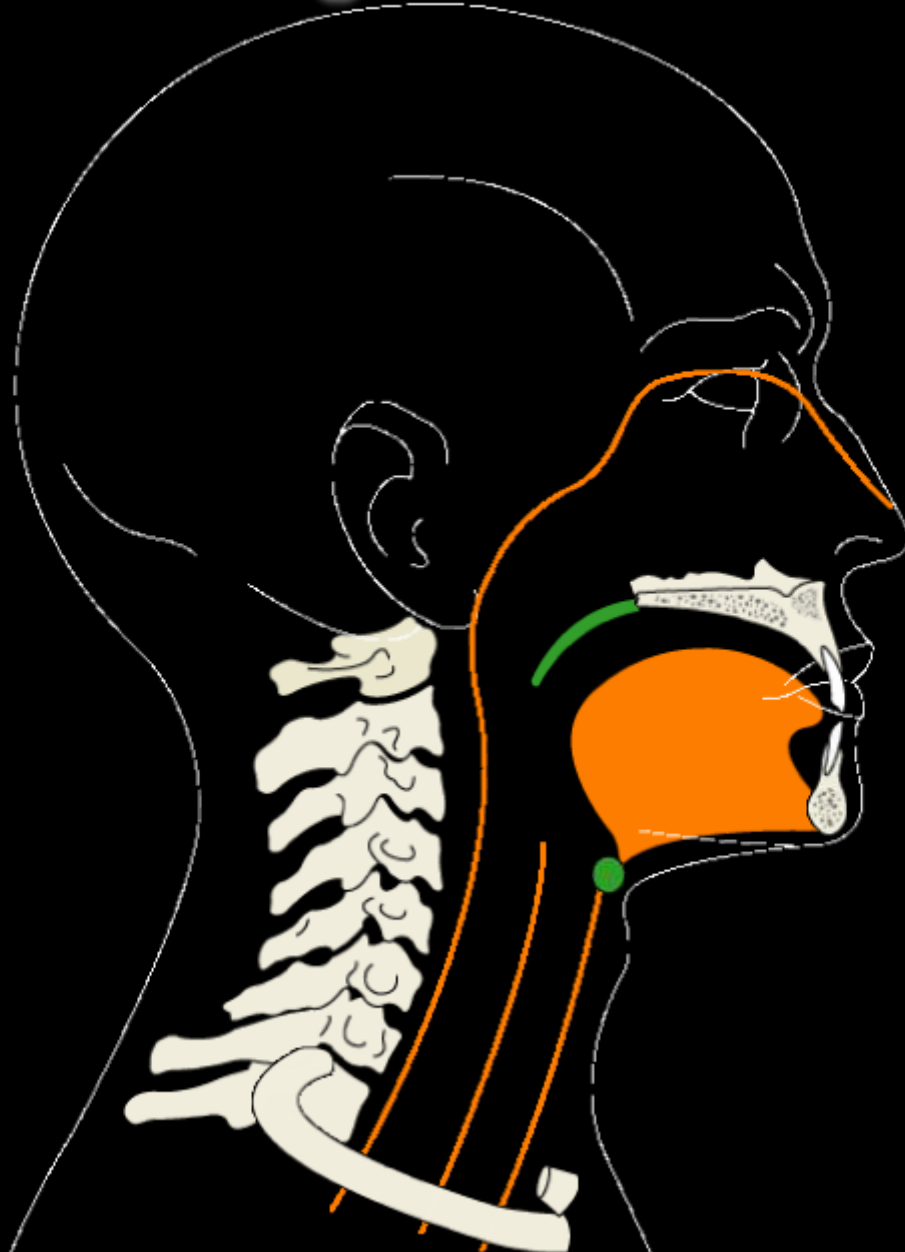


VUE POSTERIEURE DE LA NUQUE MONTRANT LES REPERES, LIMITES ET INCISIONS

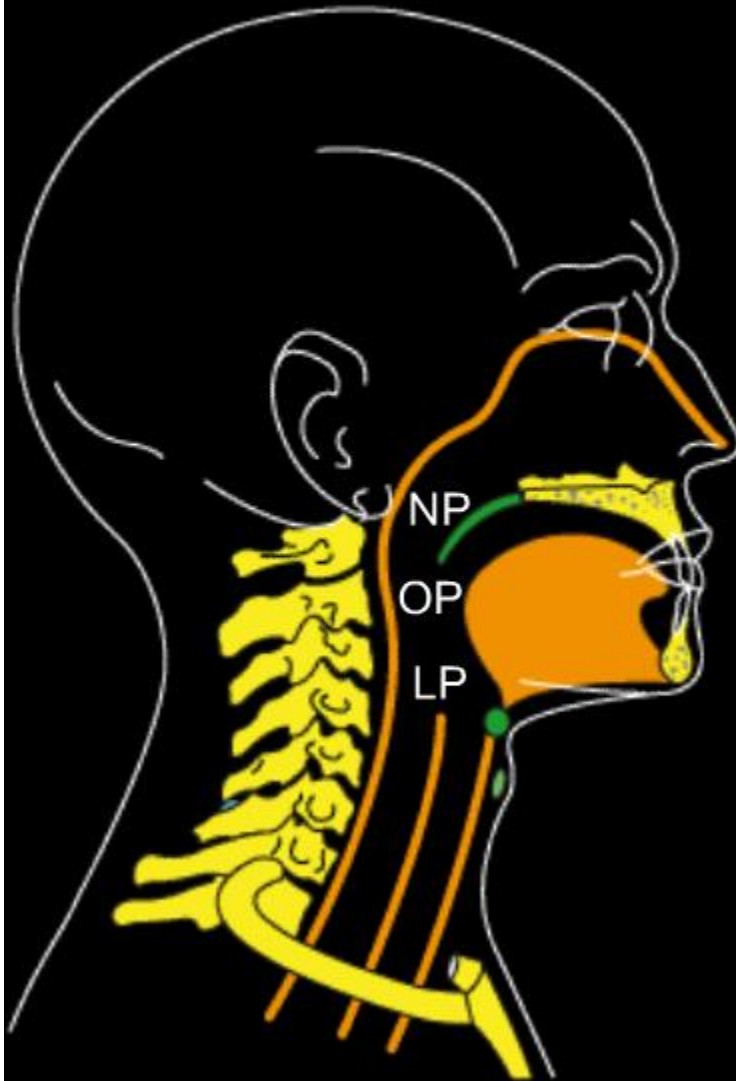
# Les régions cervicales



# Les régions cervicales



# Les régions cervicales



C1-C2 : plancher FN

C2 : fente labiale

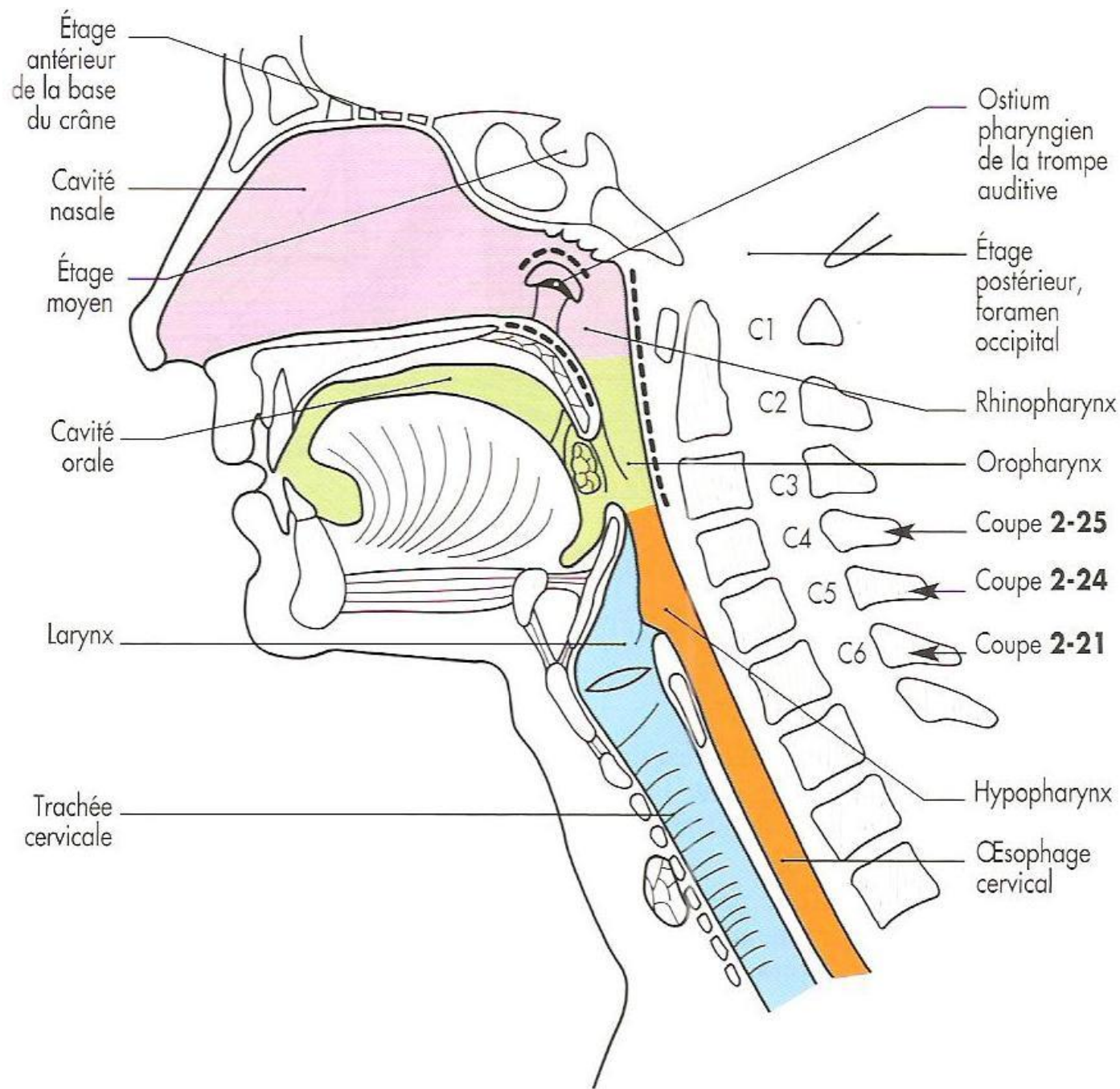
C3 : mandibule

C4 : os hyoïde

C5 : CT

C6 : trachée, GT





Étage antérieur de la base du crâne

Cavité nasale

Étage moyen

Cavité orale

Larynx

Trachée cervicale

Ostium pharyngien de la trompe auditive

Étage postérieur, foramen occipital

C1

C2

C3

C4

C5

C6

Rhinopharynx

Oropharynx

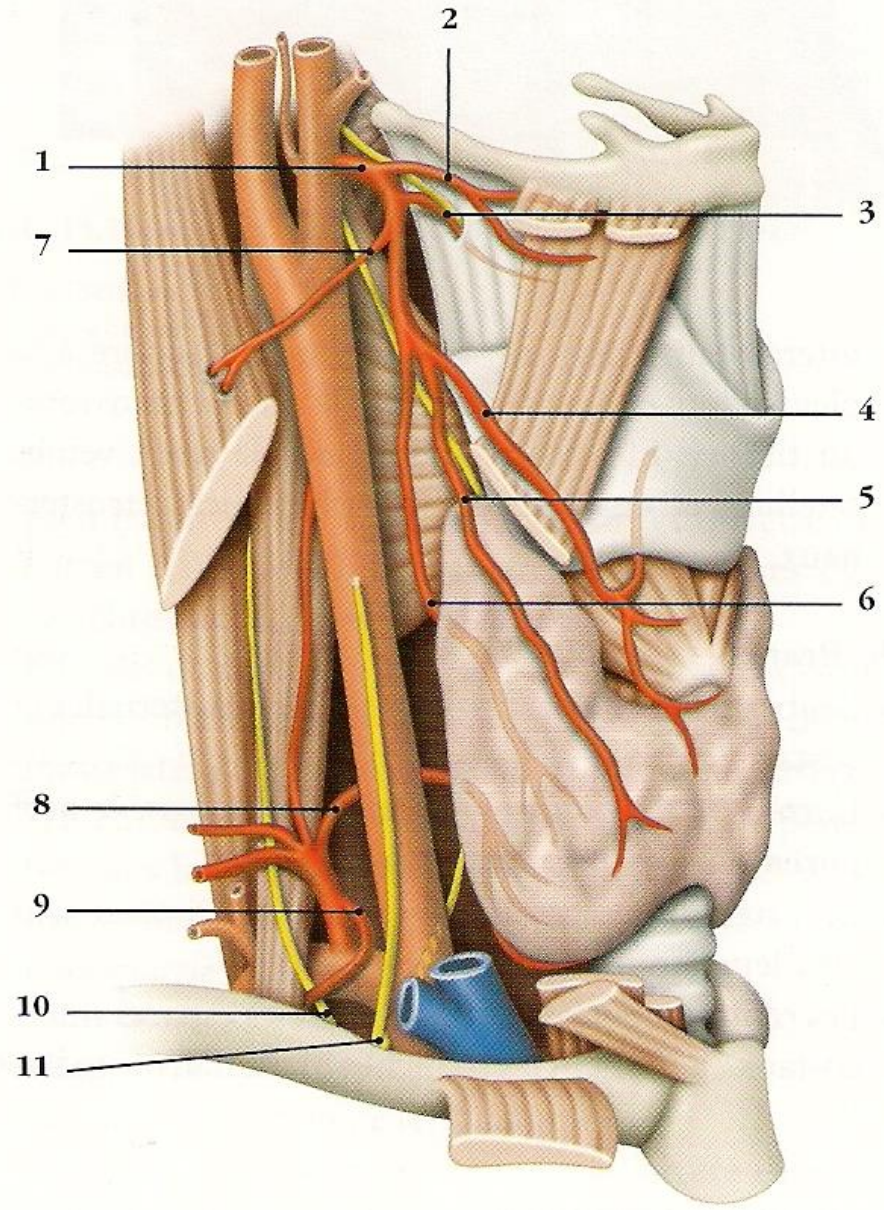
Coupe 2-25

Coupe 2-24

Coupe 2-21

Hypopharynx

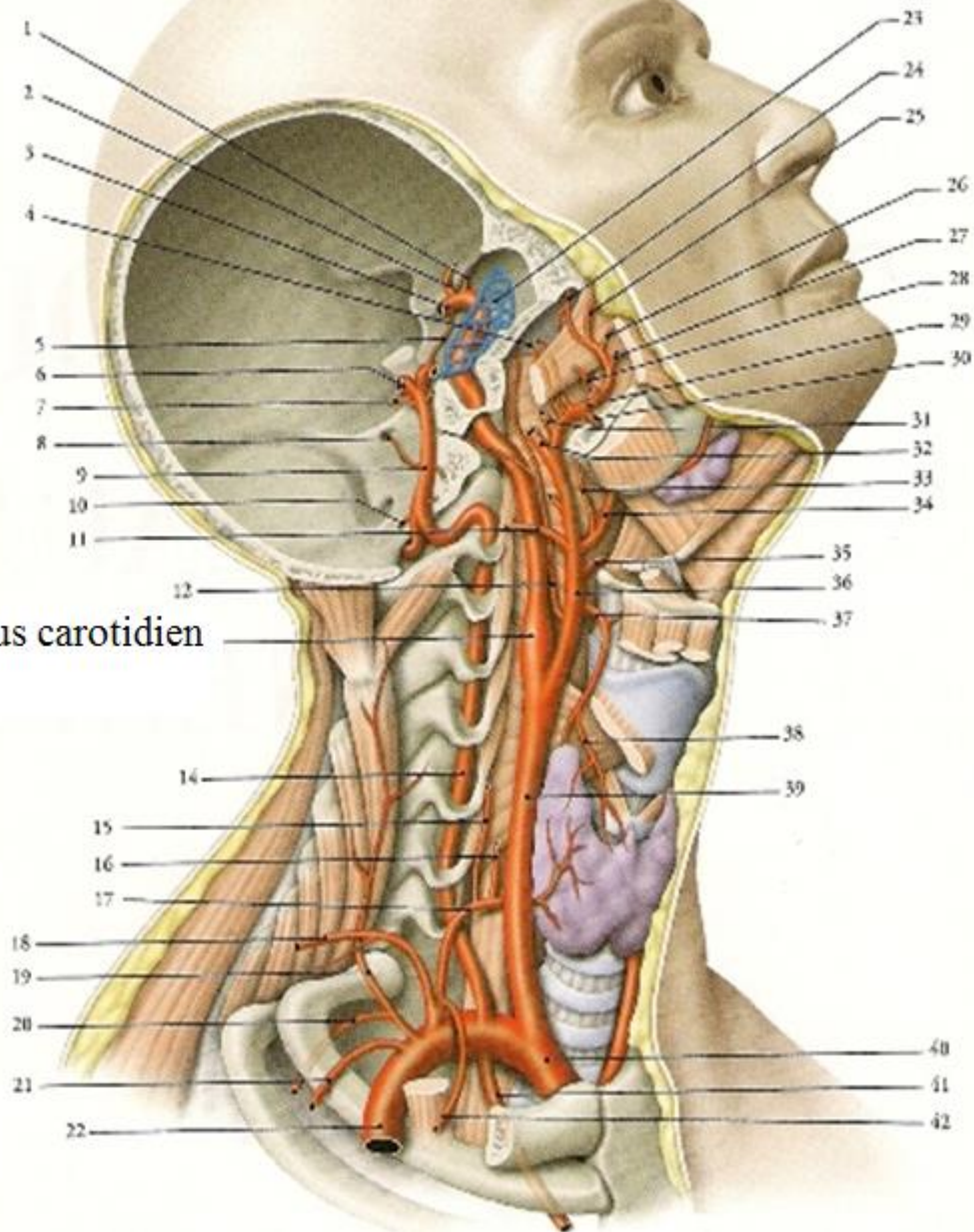
Œsophage cervical



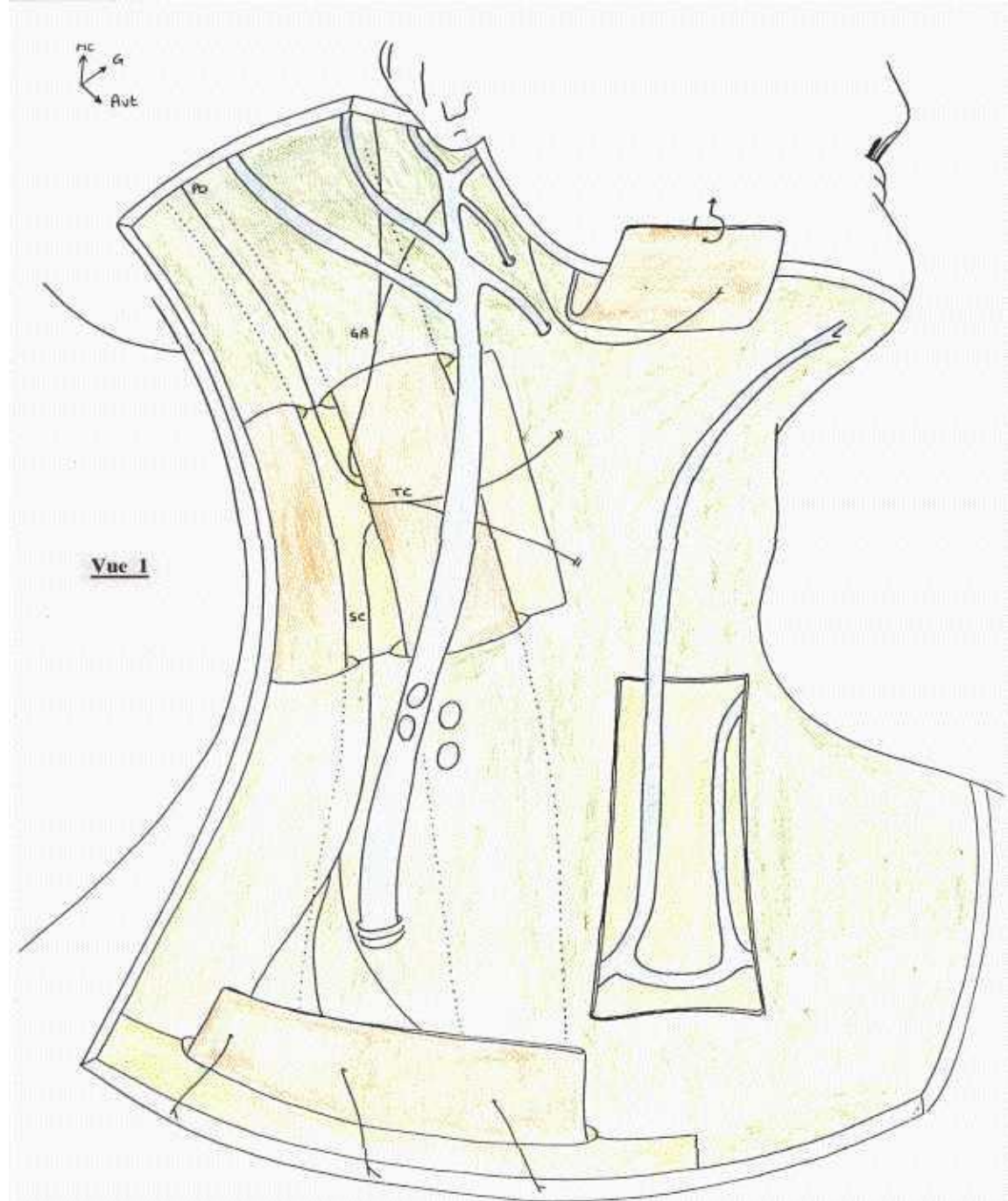
**Artères thyroïdienne**



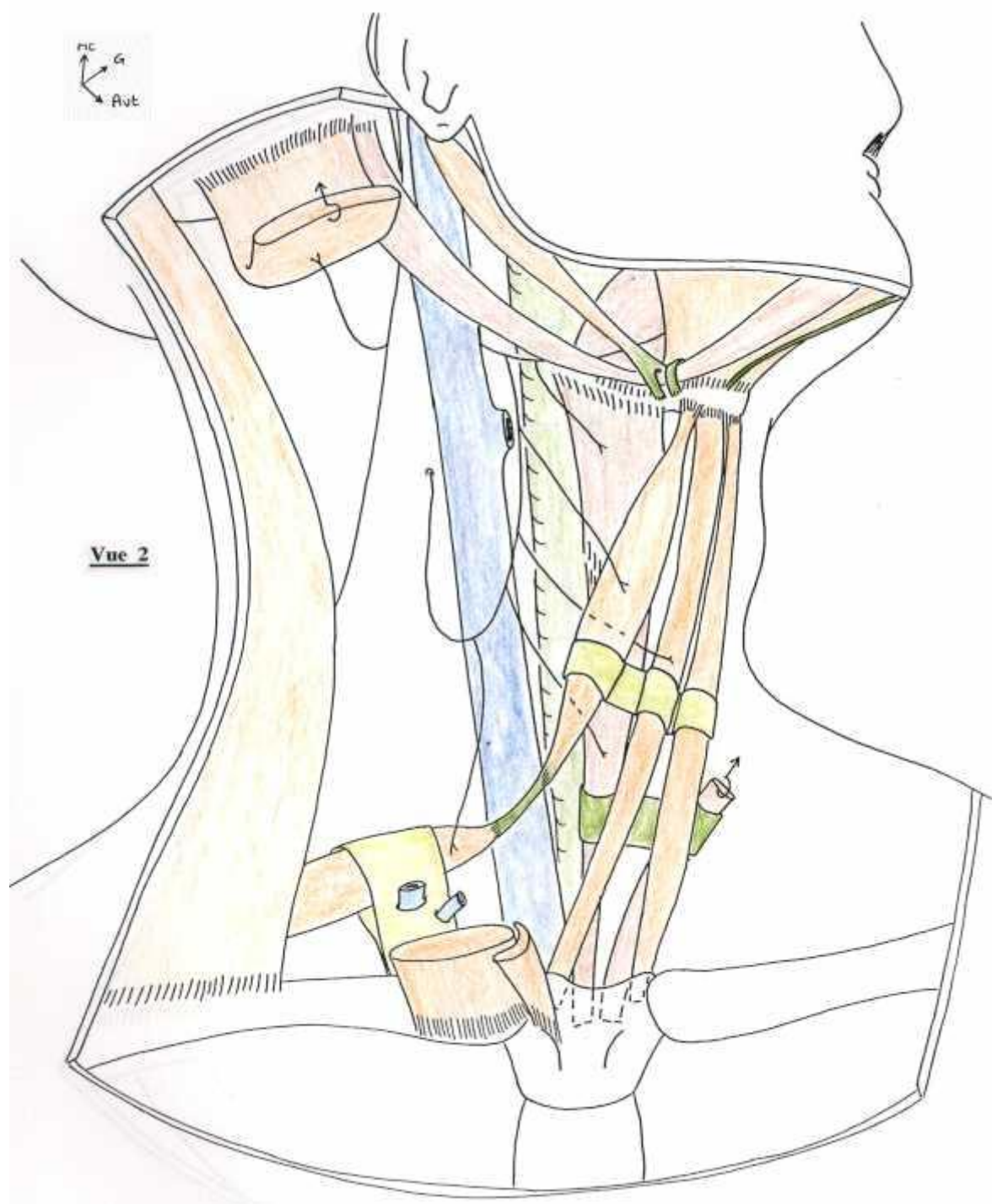
Sinus carotidien



Plan superficiels,  
régions sus-  
aponévrotiques et  
lame superficielle  
du fascia cervical

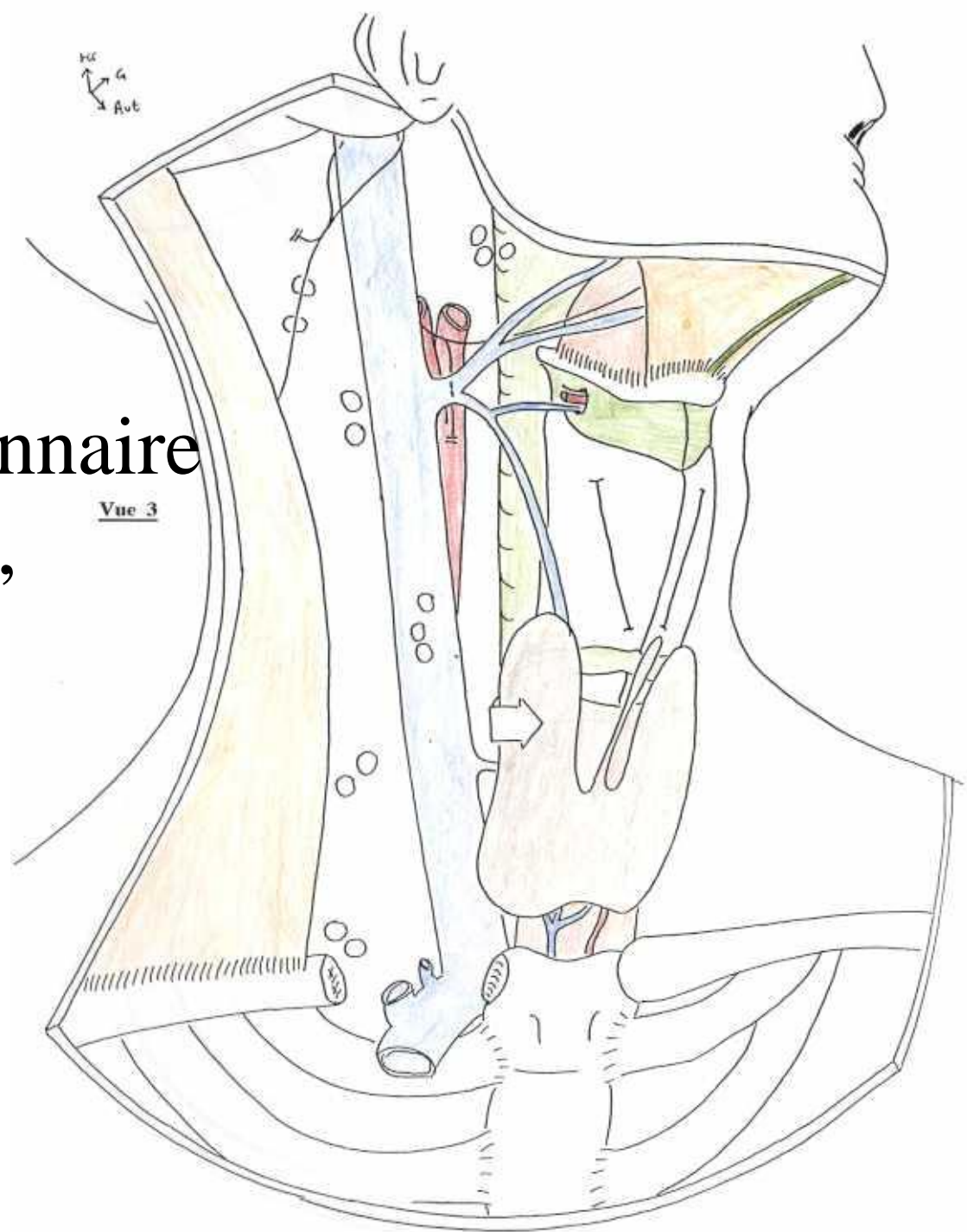


Plan musculo-apo  
névrotique infra-  
hyoïdien et lame  
pré-trachéale du  
fascia cervical

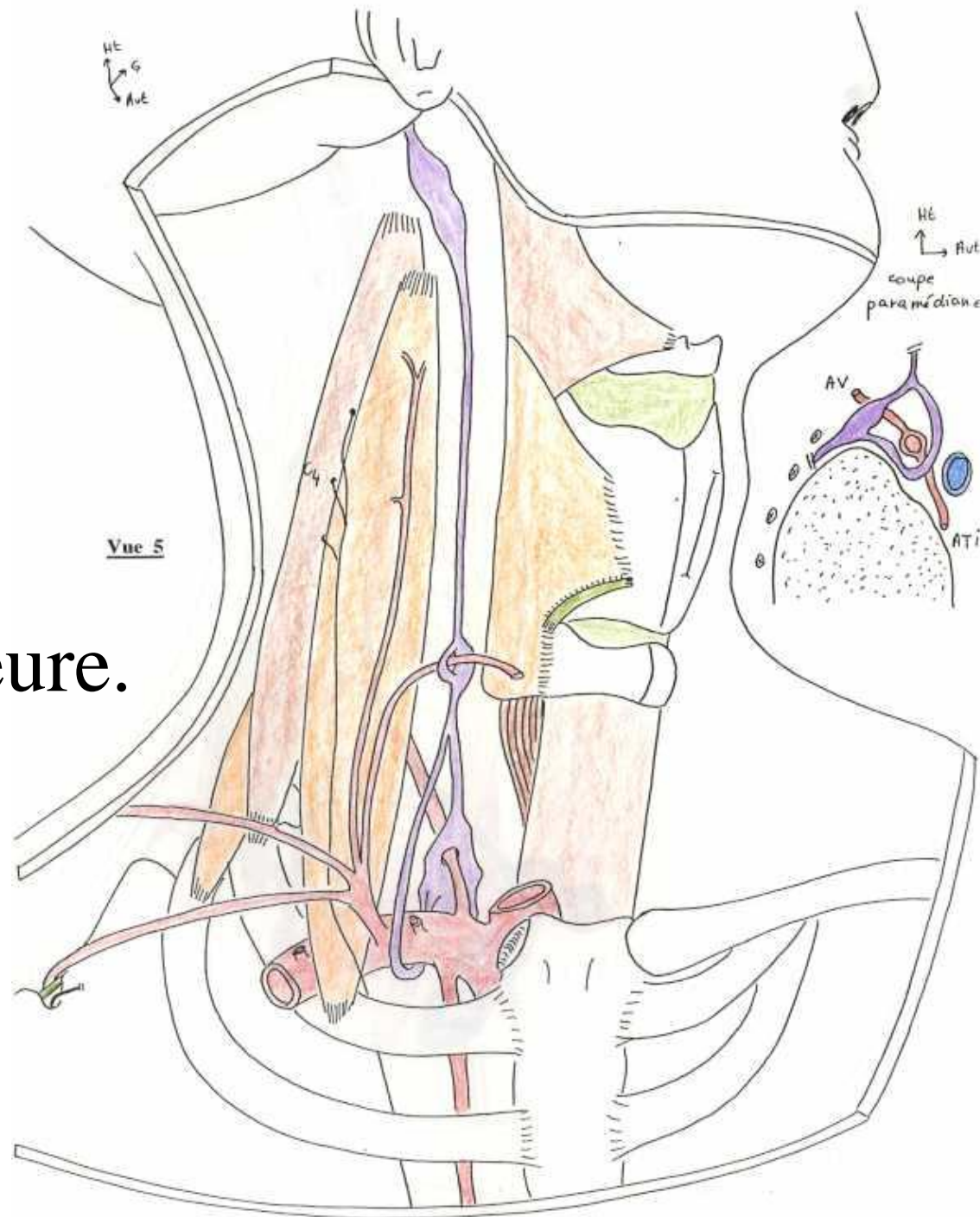




Couche cellulo-  
adipeuse et ganglionnaire  
sous aponévrotique,  
corps thyroïde,  
plan veineux

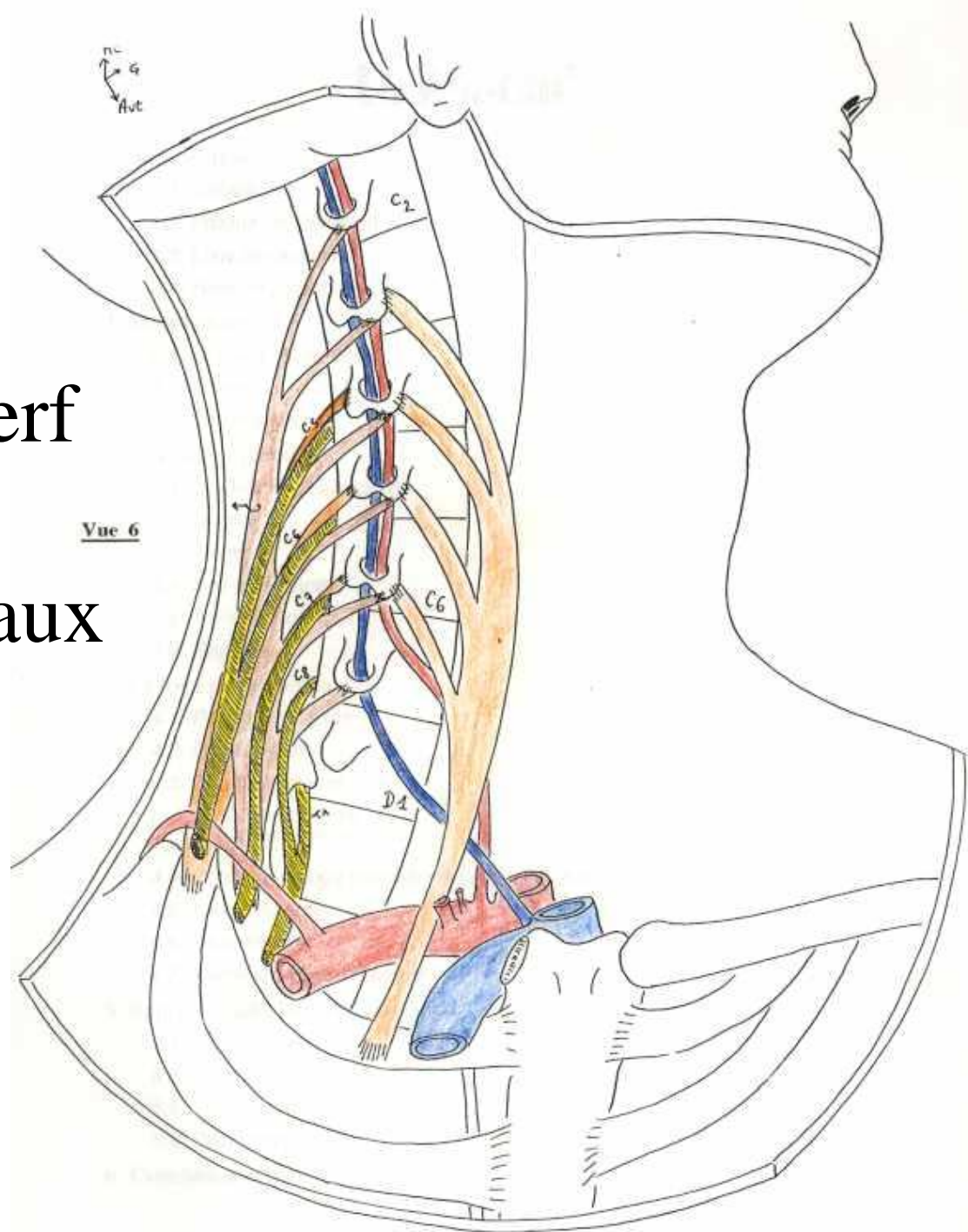


Tronc sympathique cervical, vaisseaux sub-claviers, artère thyroïdienne inférieure.

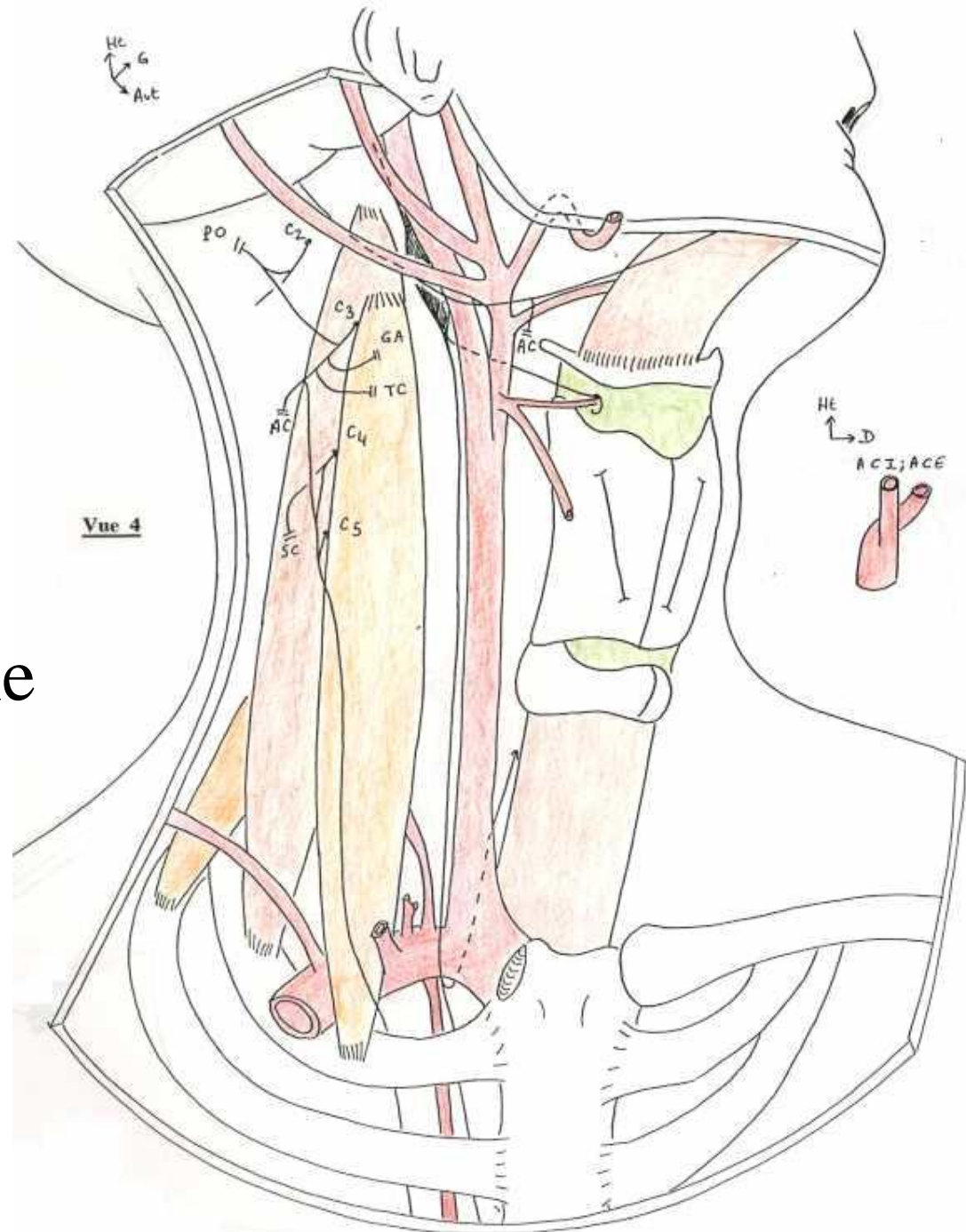




Muscles scalènes, nerf  
et veine vertébrales  
muscles pré-vertébraux  
et plexus rachial.

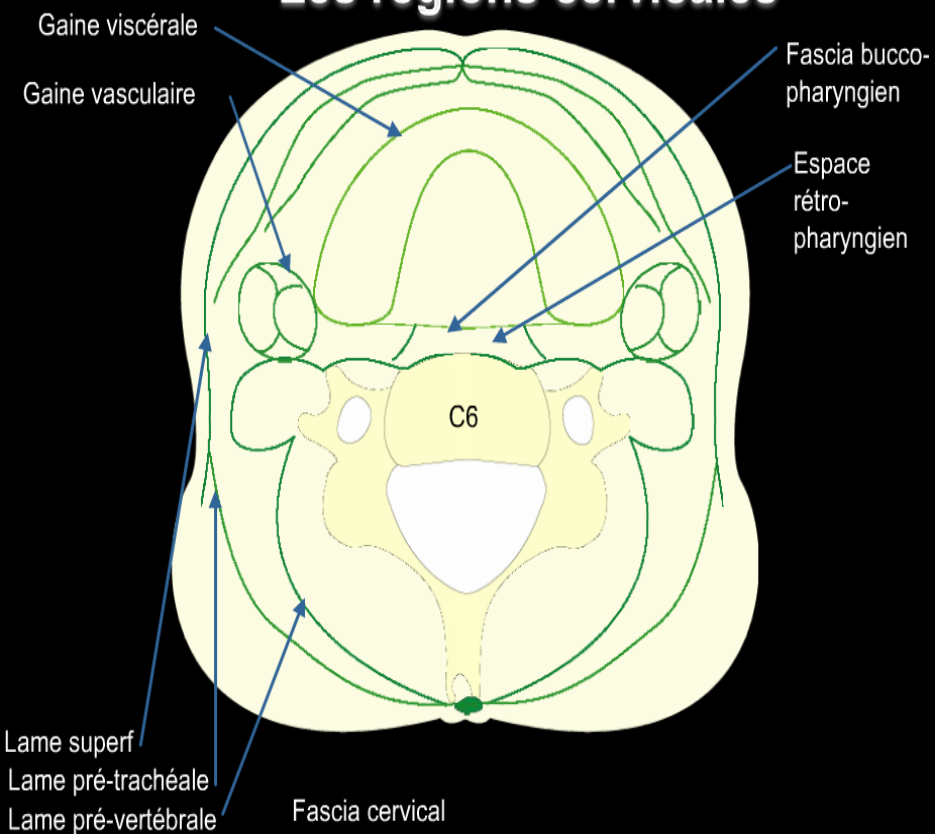


Conduit pharyngo-oesophagien,  
artère carotide commune  
et externe,  
nerfs IX, X, XII et  
laryngé récurrent.

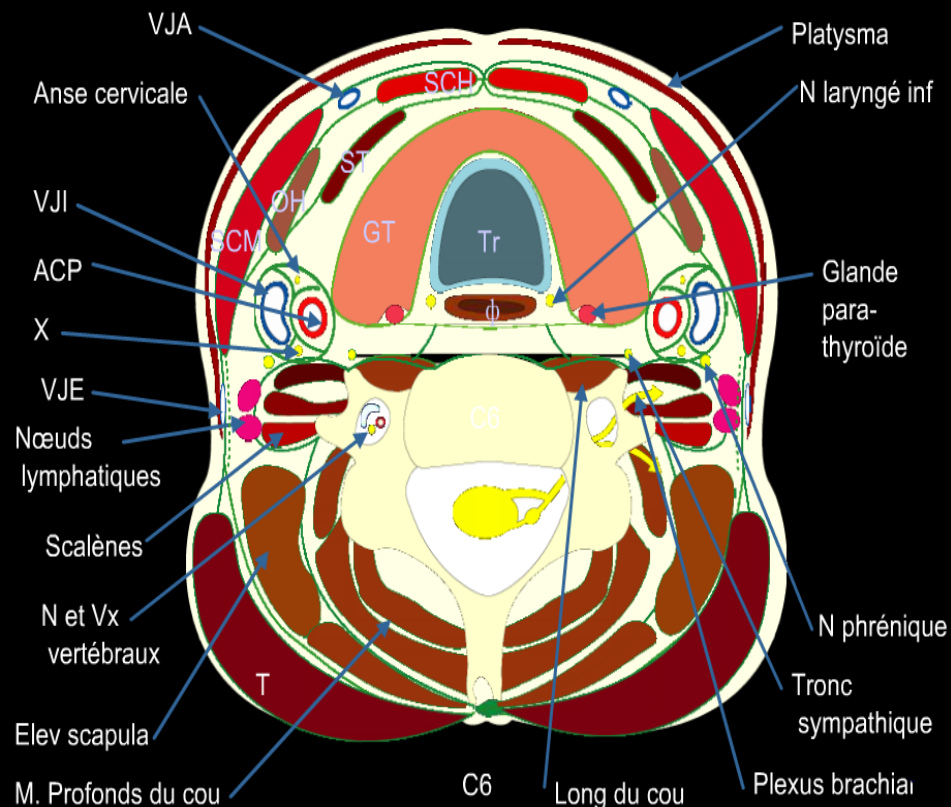


# FASCIAS OU APONEUVROSES: CERVICALES

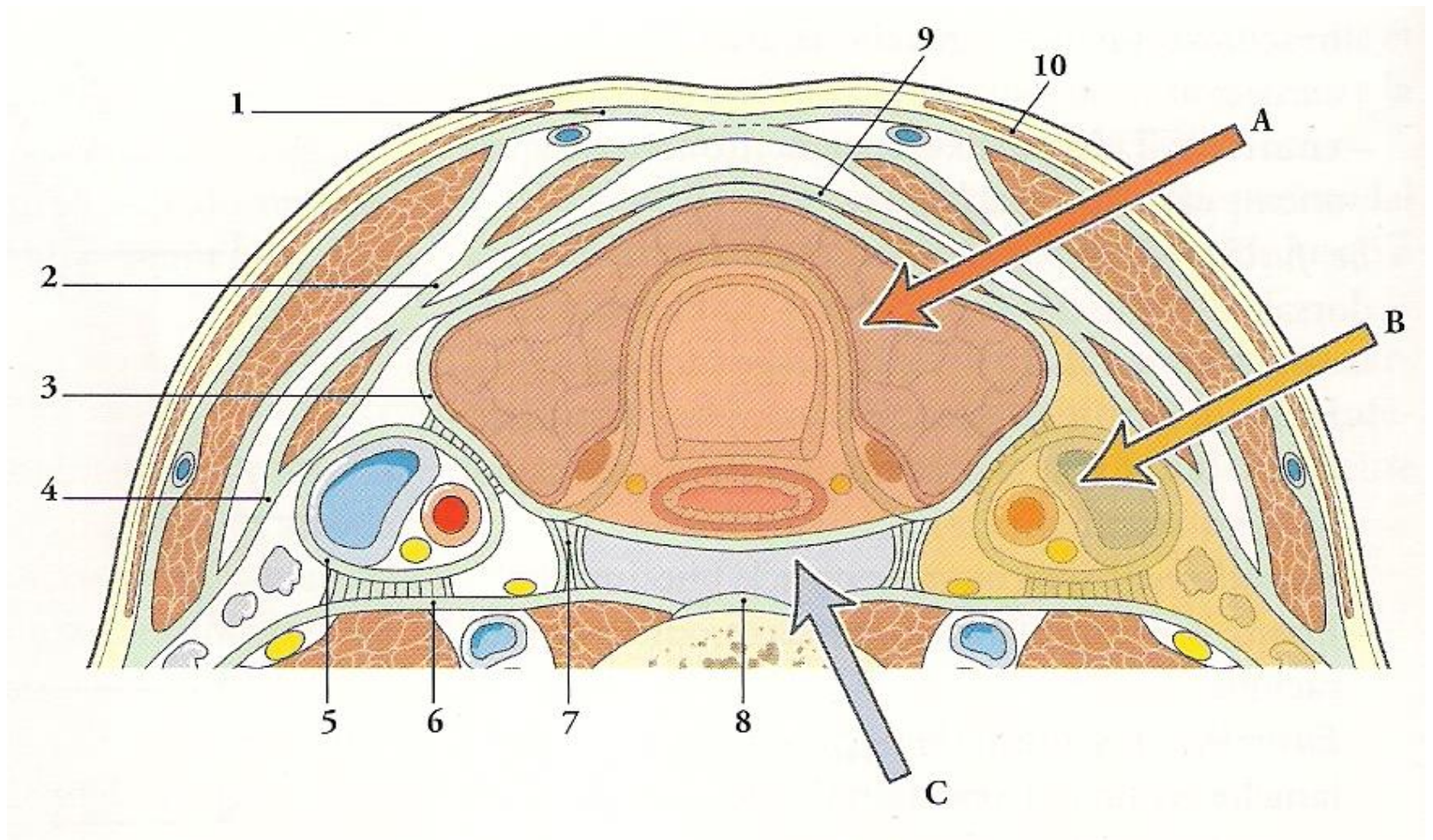
## Les régions cervicales



## Les régions cervicales



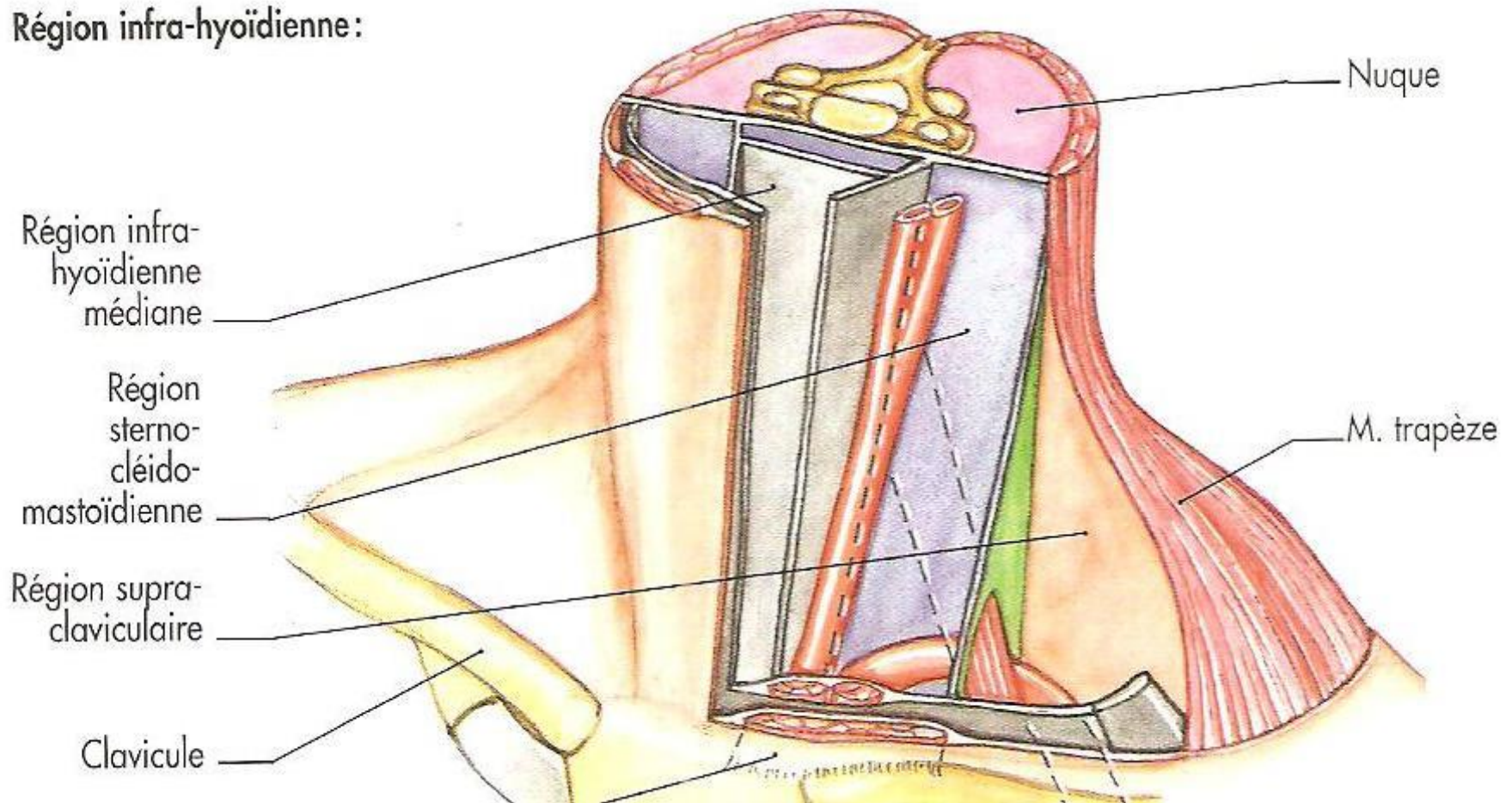




**Fascia cervical et régions antérieures du cou**

# 1-10 Les régions du cou, vue de trois quarts antéro-gauche

Région infra-hyoïdienne:





# Les Régions

## Régions de la Tête

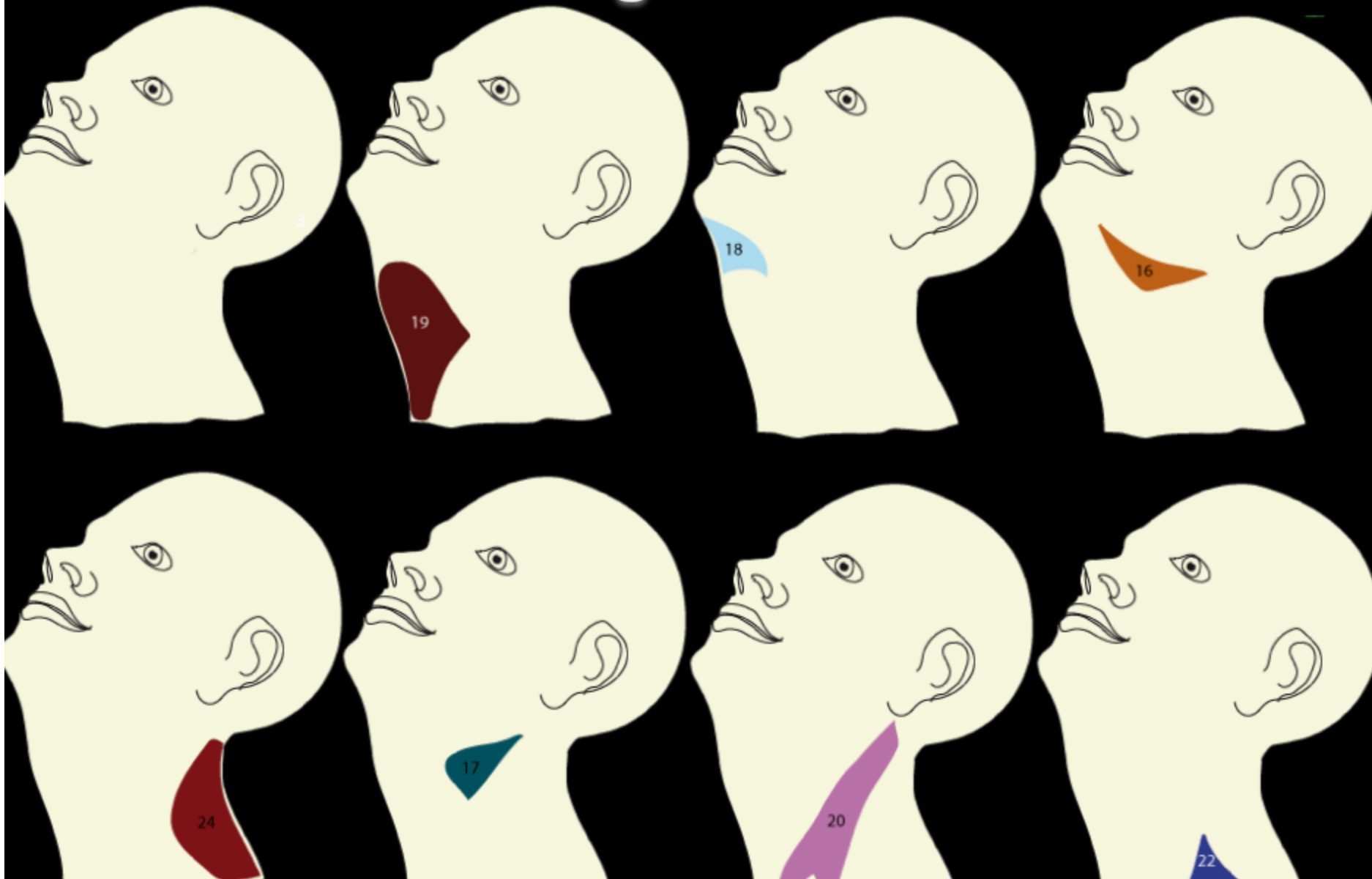
- 1 Frontale
- 2 Vertex
- 3 Occipitale
- 4 Temporale
- 5 Auriculaire
- 6 Rétro-auriculaire
- 7 Sourcil
- 8 Orbitaire
- 9 Infra-orbitaire
- 10 Malaire
- 11 Nasale
- 12 Péribuccale
- 13 Menton
- 14 Jugale
- 15 Parotide

## Régions du Cou

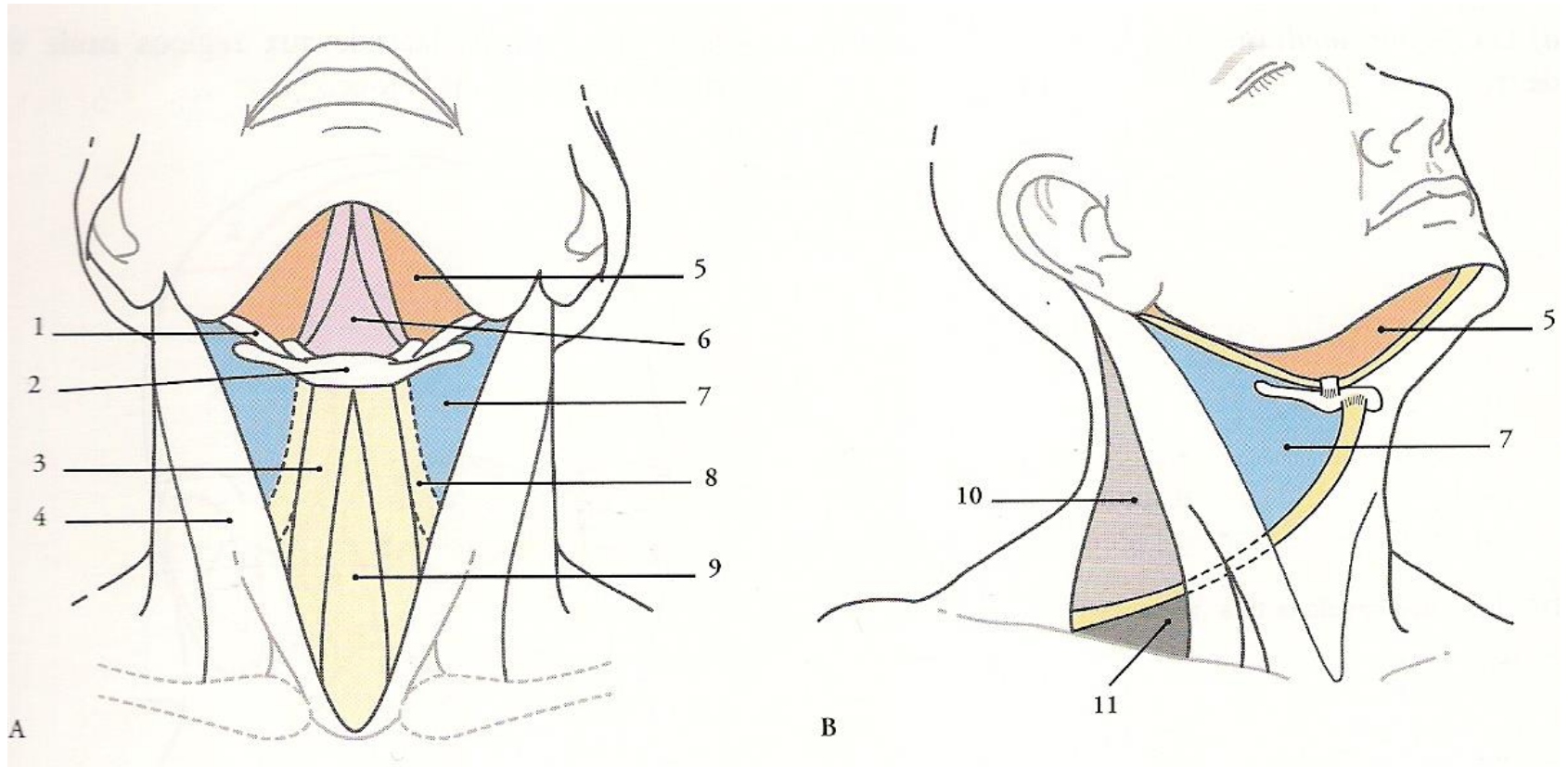
- 16 Sub mandibulaire
- 17 Bicarotidienne
- 18 sub-mentale
- 19 Infra-hyoïdienne
- 20 SCM



# Les régions cervicales

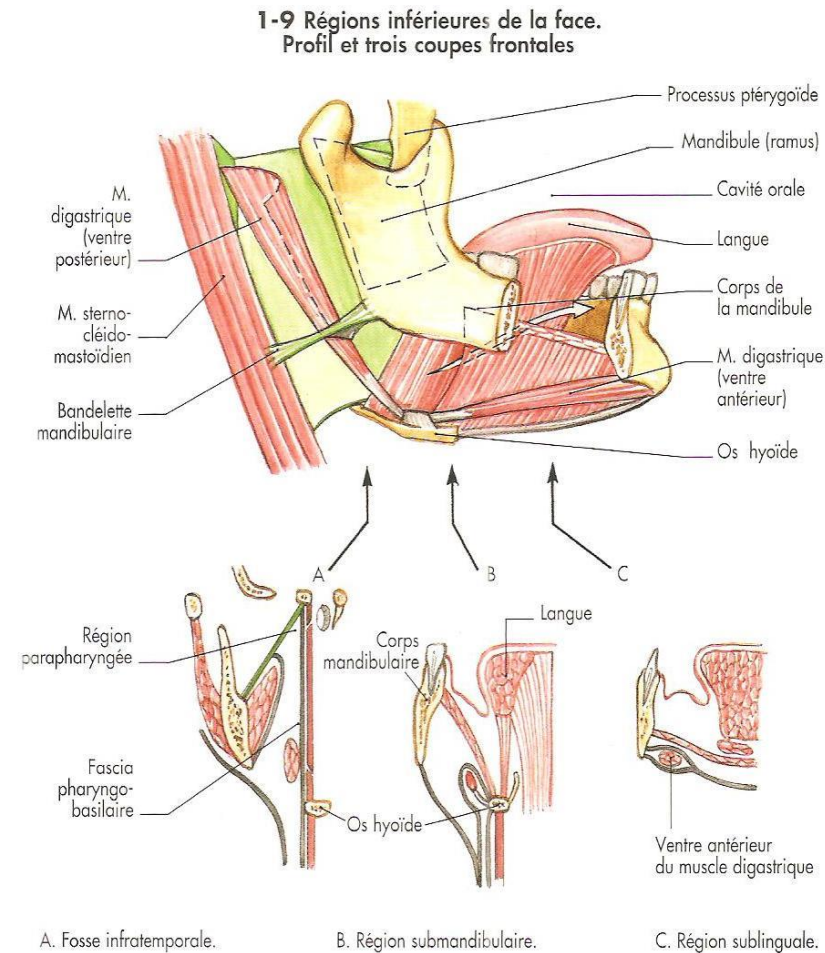


# 1 Région supra-hyoïdienne médiane ou sub-mentonnière

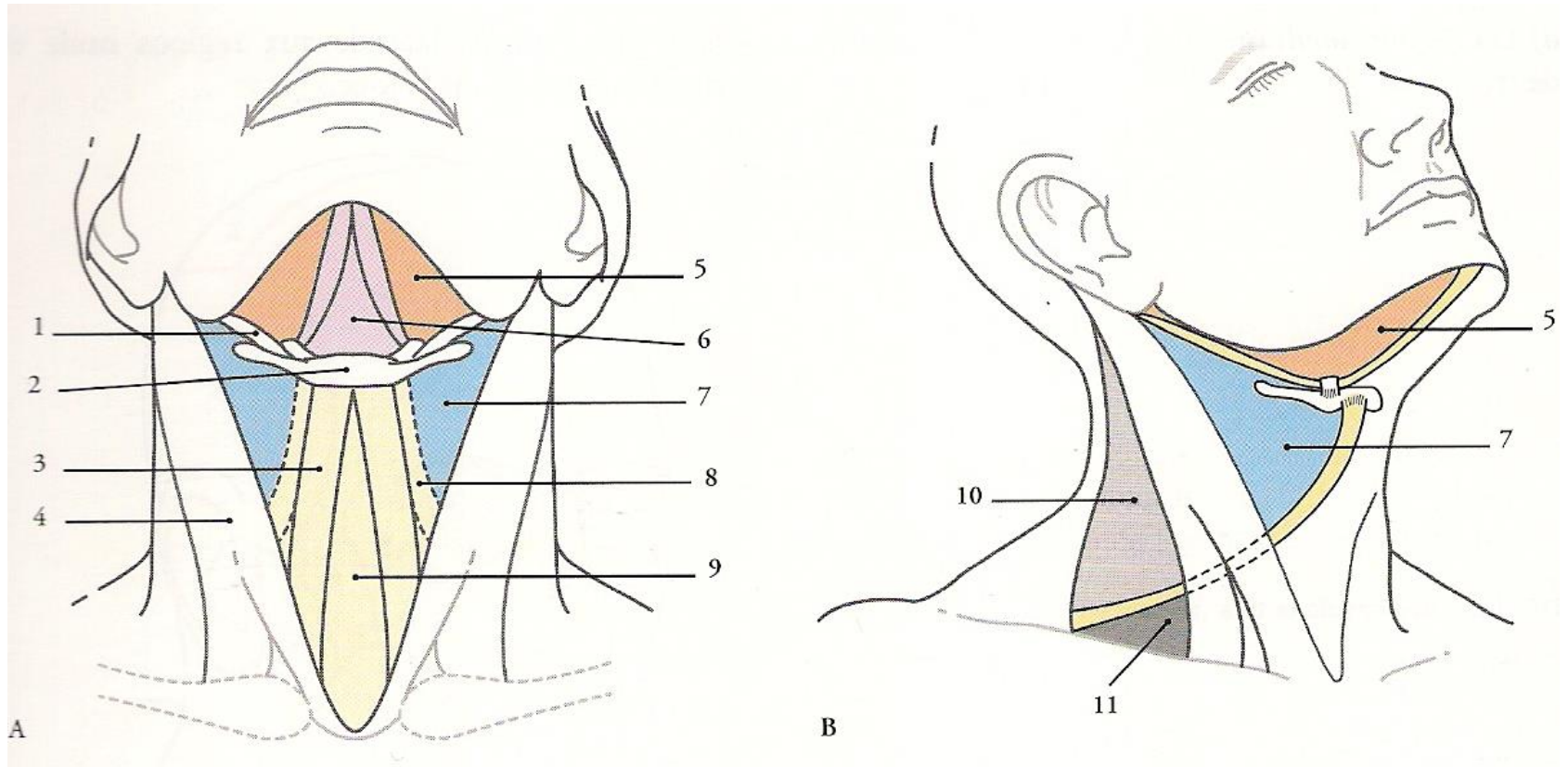


# 1 Région supra-hyoïdienne médiane ou sub-mentonnière

- **a- Situation et limites** : entre l'arc mandibulaire, l'os hyoïde et les ventres antérieurs des muscles digastriques
- **b- Constitution** :
  - - La peau + panicule adipeux + fascia superficialis + muscle platysma.
  - - Le tissu cellulaire sous cutané
  - - L'aponévrose cervicale superficielle.
  - - un premier plan musculaire formé par les ventres antérieurs du digastrique.
  - - un deuxième plan musculaire formé par les muscles mylo-hyoïdiens.
- **c- Contenu de la région** : -  
Lymphonœuds sous-mentaux.



# 2 Région infra-hyôïdienne





# 2 Région infra-hyoïdienne

**b- Limites :**

- en haut, l'os hyoïde
- en bas, l'incisure jugulaire du sternum
- sur les côtés, les bords antérieurs du muscle sterno-cléido-mastoïdien et les ventres supérieurs des muscles omo-hyoïdiens

**c- Constitution :**

- la peau + le panicule adipeux sous-cutané + le fascia superficialis + le muscle platysma.
- l'aponévrose cervicale superficielle.
- l'espace sus-sternal qui contient les veines jugulaires antérieures et leurs anastomoses.
- l'aponévrose cervicale moyenne et les muscles sous hyoïdiens au nombre de quatre, disposés en deux plans :

**Plan profond:**

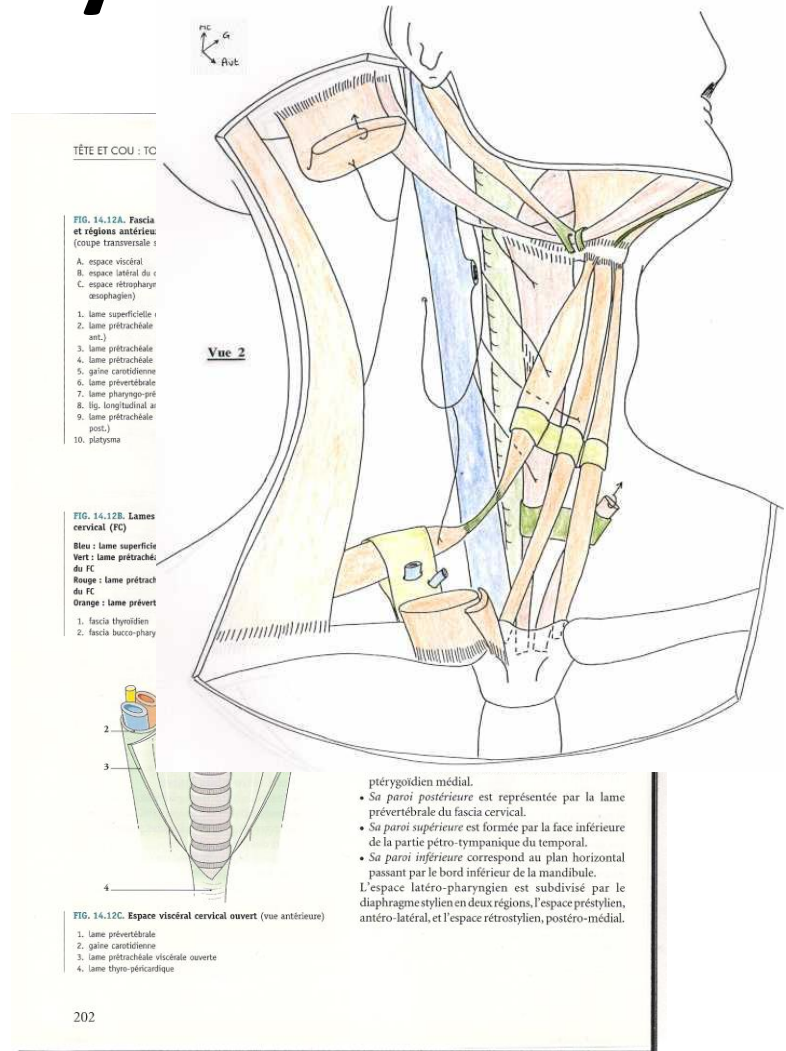
- le sterno-thyôïdien
- le thyro-hyoïdien

**Plan superficiel:**

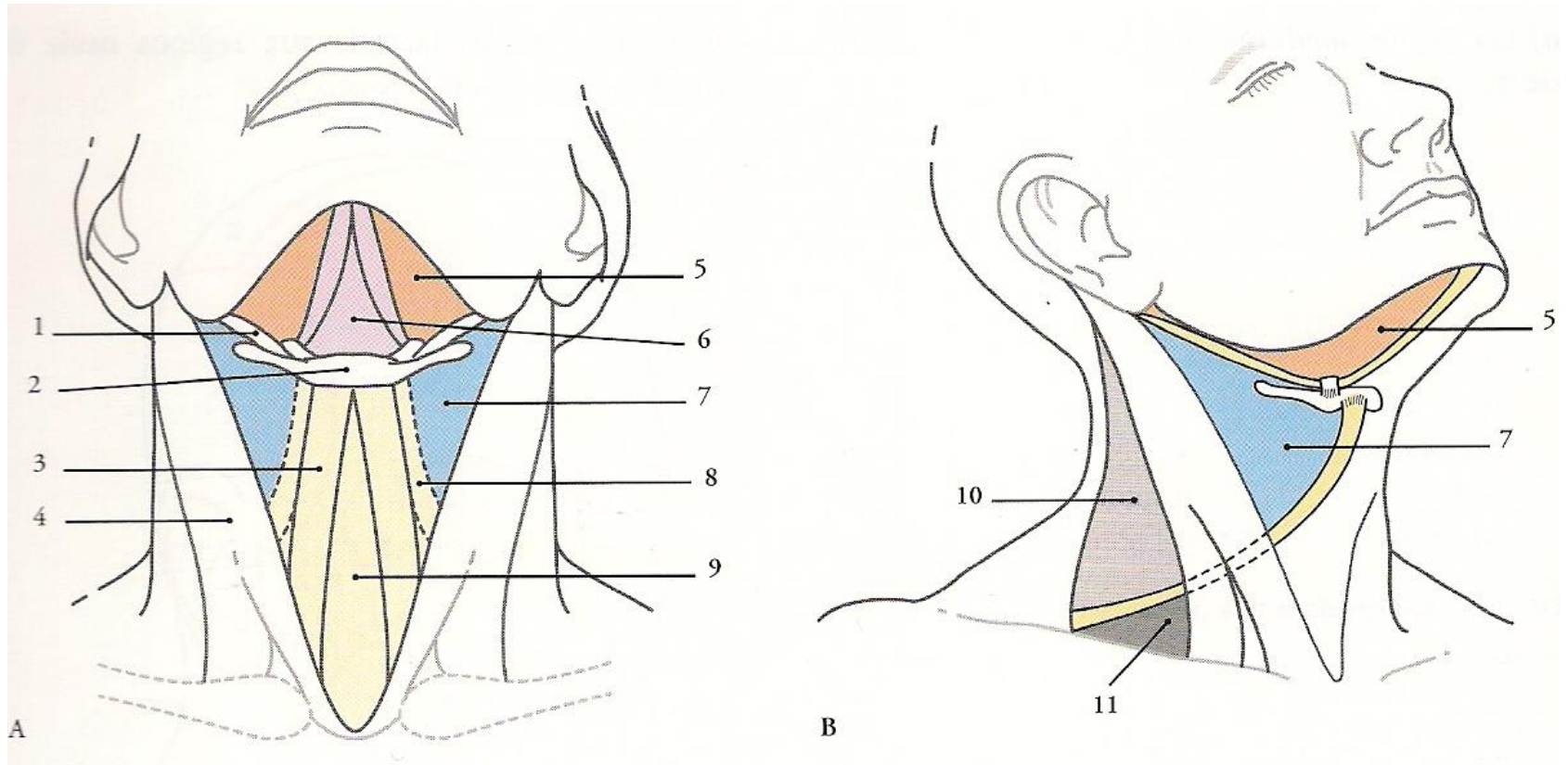
- le sterno-cléido-hyoïdien.
- ventre supérieur de l'omo-hyoïdien.

**Au niveau de cette région se projettent:**

- le conduit laryngo-trachéal
- les glandes thyroïde + parathyroïdes + le nerf récurrent.
- le conduit pharyngo-œsophagien.

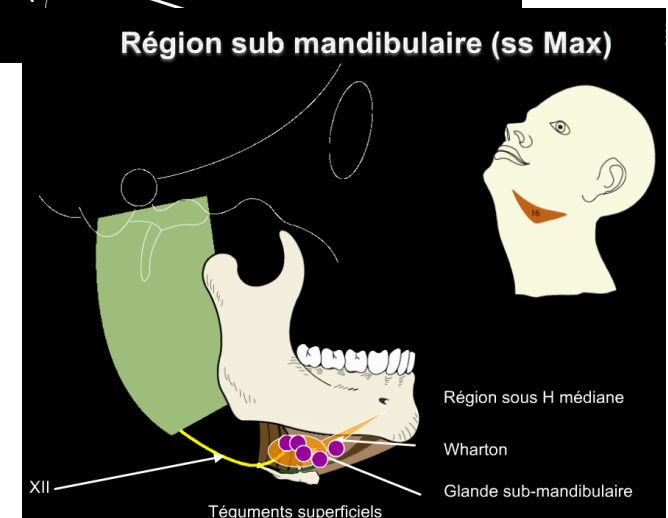
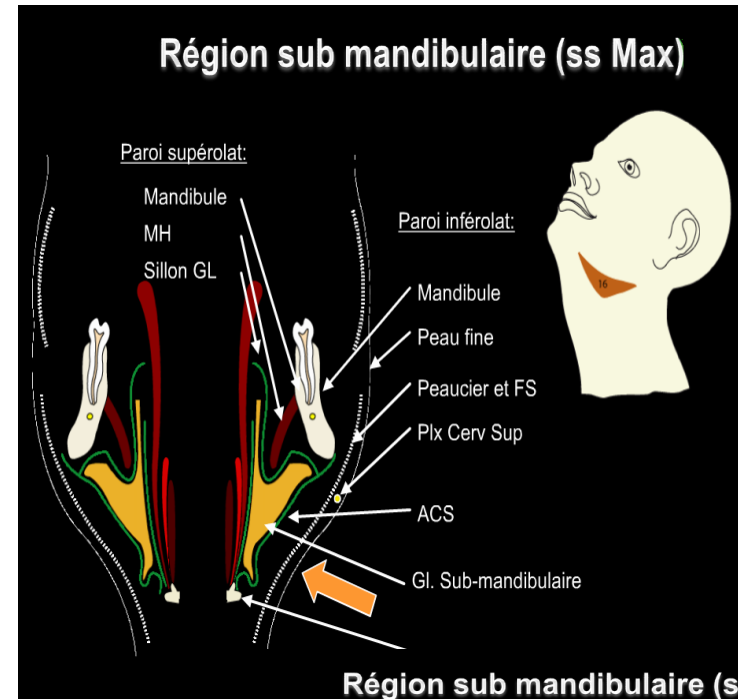


# 3 Région supra-hyoïdienne latérale ou sub-mandibulaire.

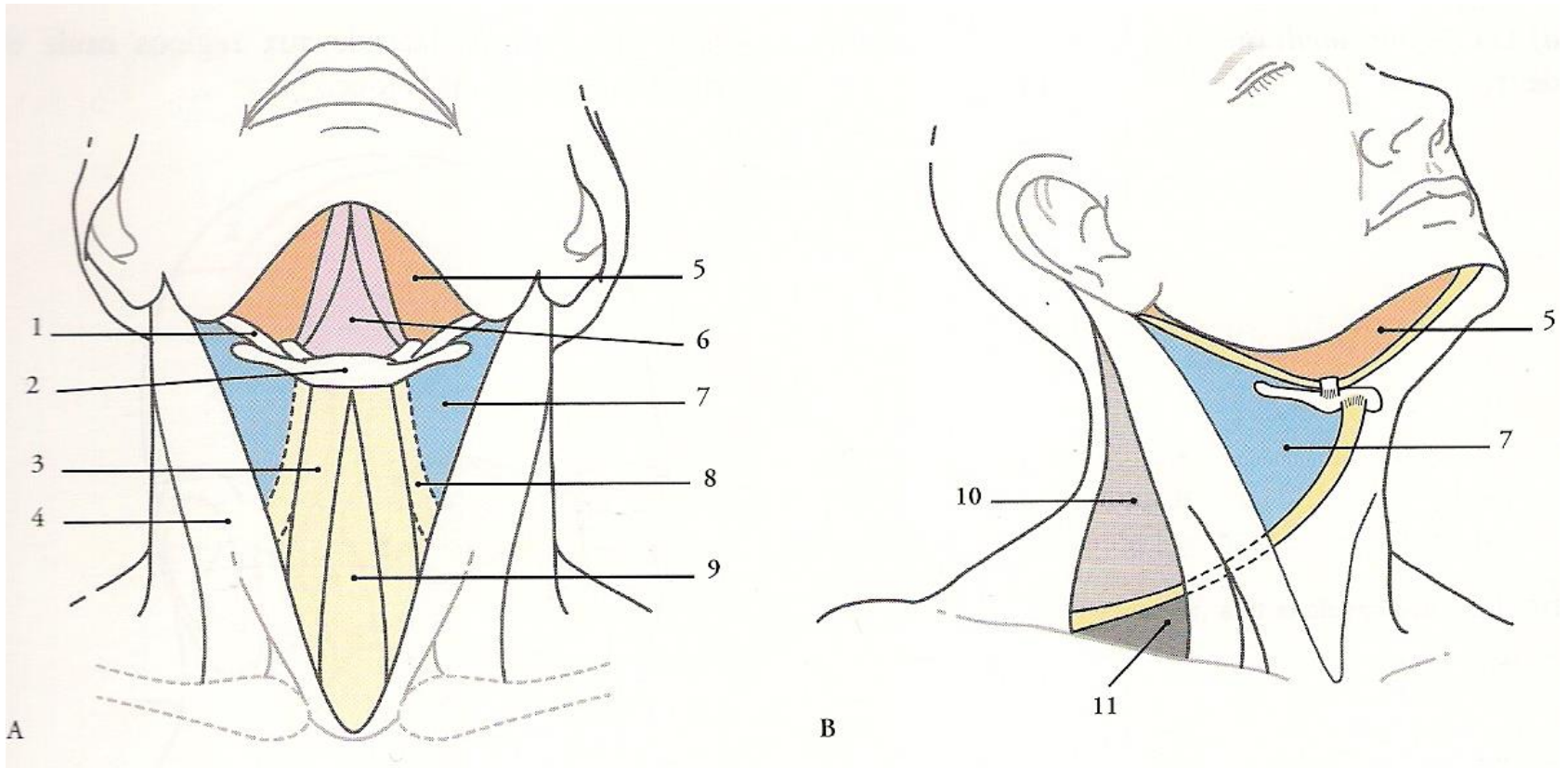


# 3 Région supra-hyoïdienne latérale ou sub-mandibulaire.

- **a- Limites:** - en haut, le bord inférieur du corps mandibulaire
- - en avant, le ventre antérieur du muscle digastrique qui sépare cette région de la région supra-hyoïdienne.
- - en arrière, le ventre postérieur du muscle digastrique qui la sépare de la région du trigone carotidien.
- **b- Contenu:** la glande sub-mandibulaire et les lymphonœuds de la région.



# 4 Région Sterno-cléido-mastoïdienne





# 4 Région Sterno-cléido-mastoïdienne

## a- limites :

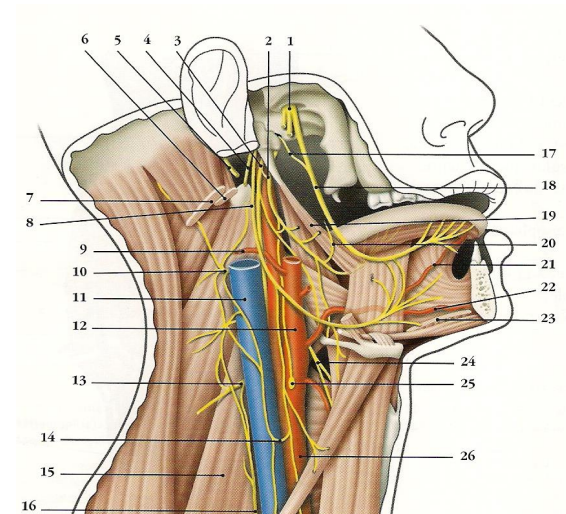
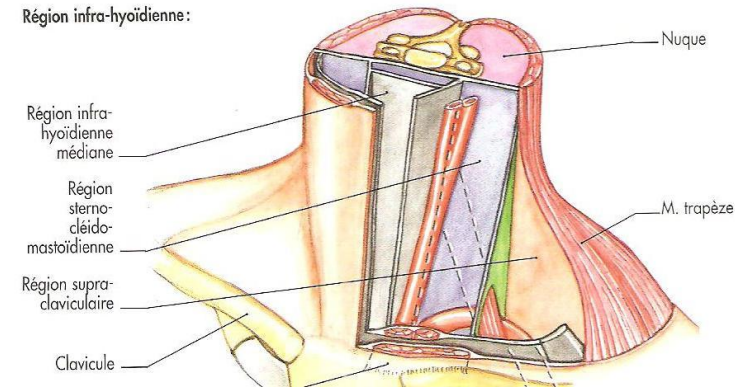
- en arrière et en dehors des régions bicarotidienne, submandibulaire et infra-hyoïdienne.
- en avant de la région supra-claviculaire.

Ses limites superficielles correspondent aux limites du muscle Sterno-cléido-mastoïdien. En profondeur cette région s'étend jusqu'aux muscles pré-vertébraux.

## b- Constitution :

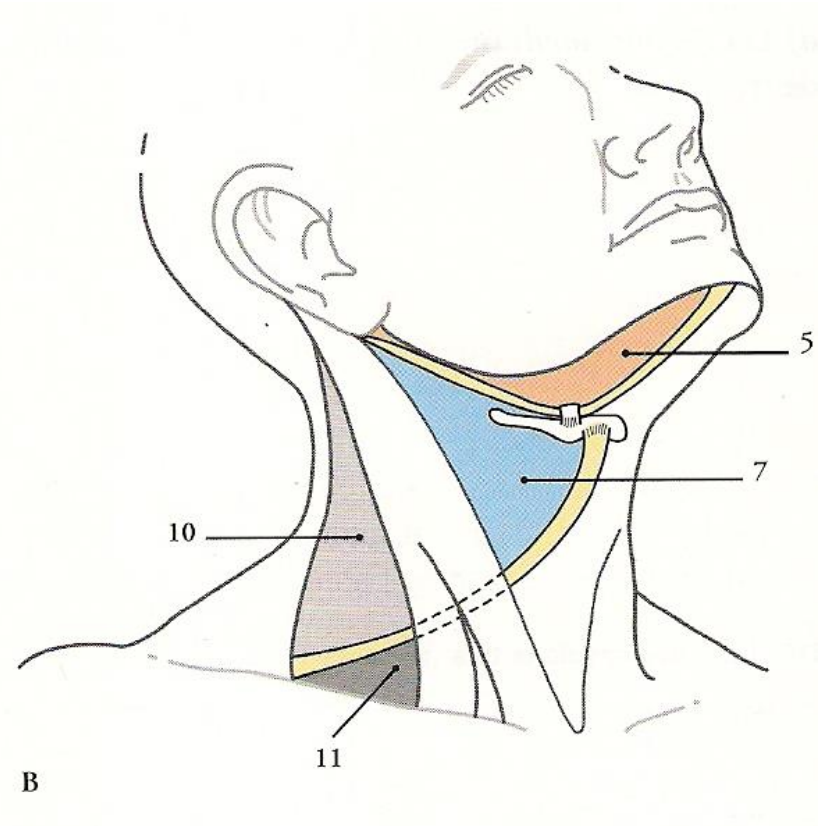
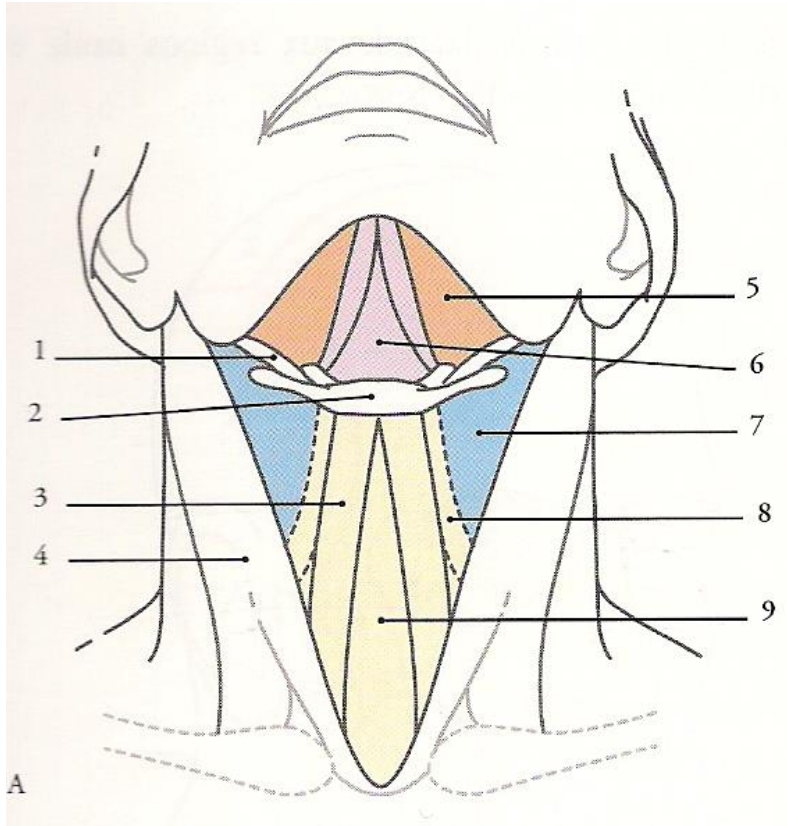
- la peau + le panicule adipeux + fascia superficialis + le muscle platysma.
- le tissu cellulaire sous cutané.
- la veine jugulaire externe + plexus cervical superficiel.
- l'aponévrose cervicale superficielle engainant le sterno-cléido-mastoïdien.
- l'aponévrose cervicale moyenne engainant les muscles infra-hyoïdiens.
- le paquet vasculo-nerveux du cou constitué par :
  - l'artère carotide commune en dedans
  - la veine jugulaire interne en dehors.
  - le nerf vague en arrière.
  - le nerf hypoglosse en avant.
- la partie pré-scalènique et inter-scalènique des vaisseaux sub-claviers.

1-10 Les régions du cou, vue de trois quarts antéro-gauche





# 5 Région supra-claviculaire



# 5 Région supra-claviculaire

- a- limites: - en avant : le bord postérieur du sterno-cléido-mastoïdien.

- - en arrière : le bord antérieur du muscle trapèze

- - en bas : la clavicule

- b- Constitution : constituée de la superficie à la profondeur par :

- - la peau + le panicule adipeux + le fascia superficiel engainant le muscle platysma.

- - l'aponévrose cervicale superficielle engainant le muscle sterno-cléido-mastoïdien.

- - l'aponévrose cervicale moyenne qui engaine le ventre postérieur de l'omo-hyoïdien.

- - l'aponévrose cervicale profonde qui engaine les muscles scalènes antérieur, moyen et postérieur.

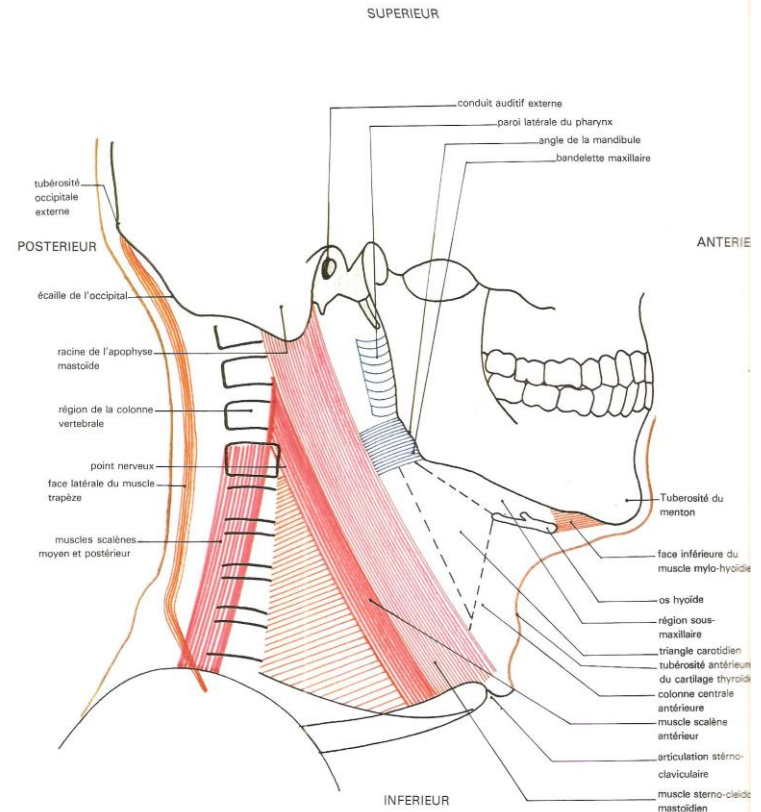
- d- Contenu de la région:
  - l'artère et la veine sous-clavières

- brachial.

- Lymphonœuds de la région.

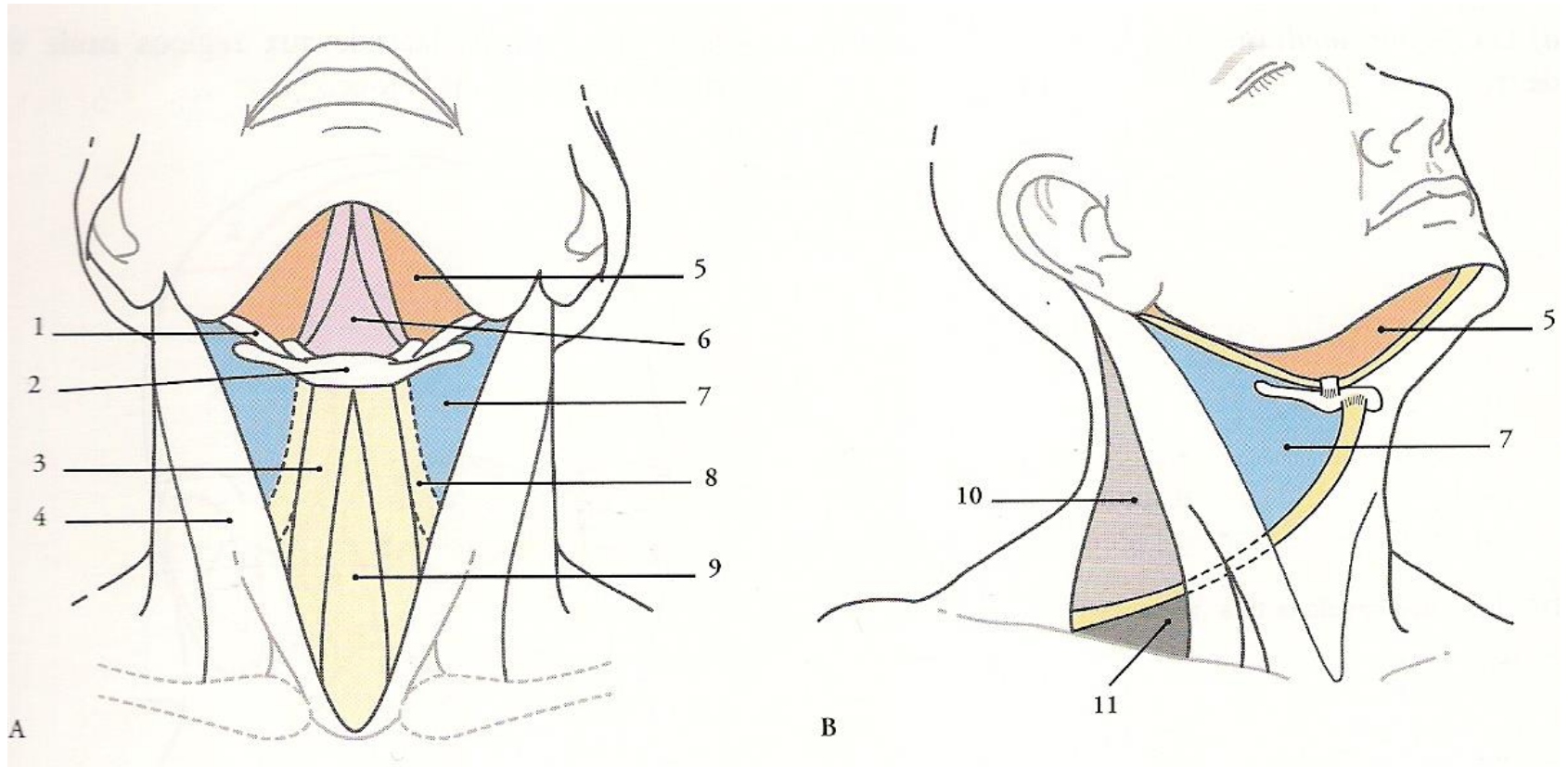
- le nerf phrénique

- le dôme pleural.



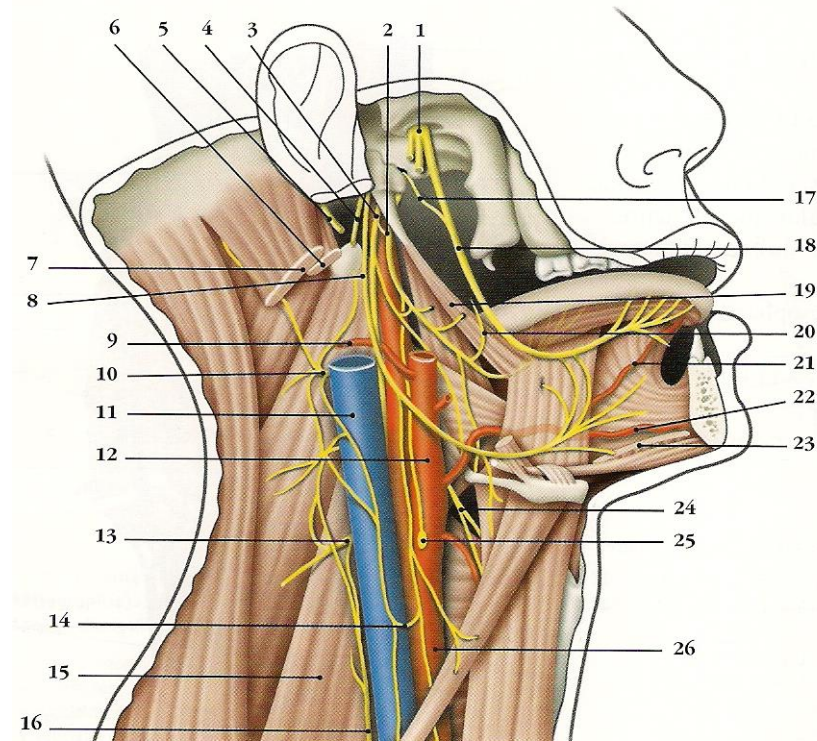
VUE LATÉRALE DROITE MONTRANT LES PRINCIPALES RÉGIONS DU COU

# 6 Région du trigone carotidien (région bicarotidienne)

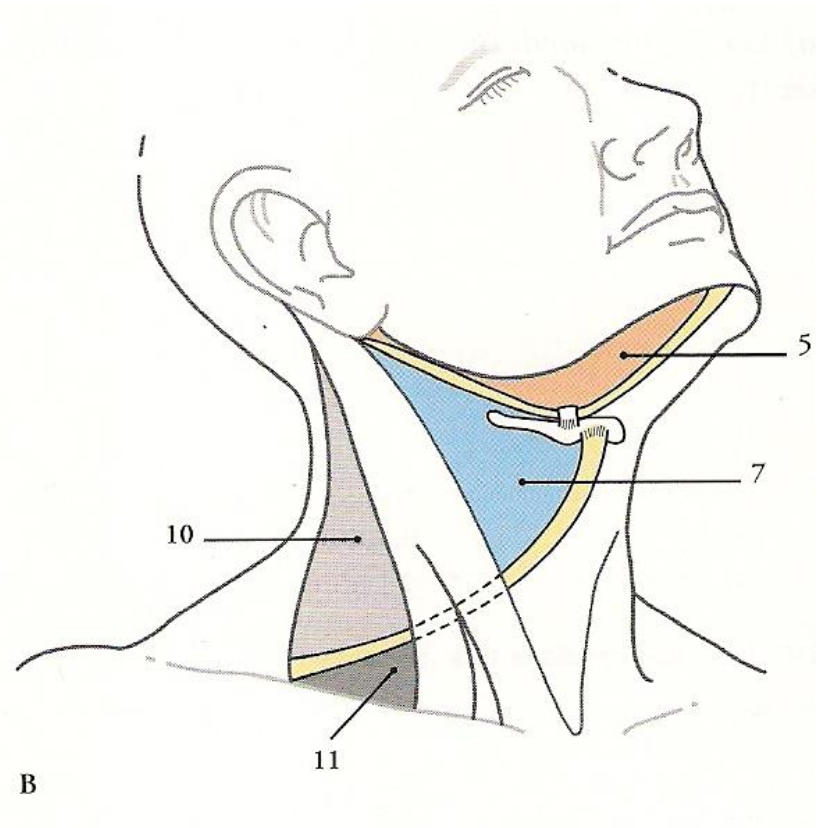
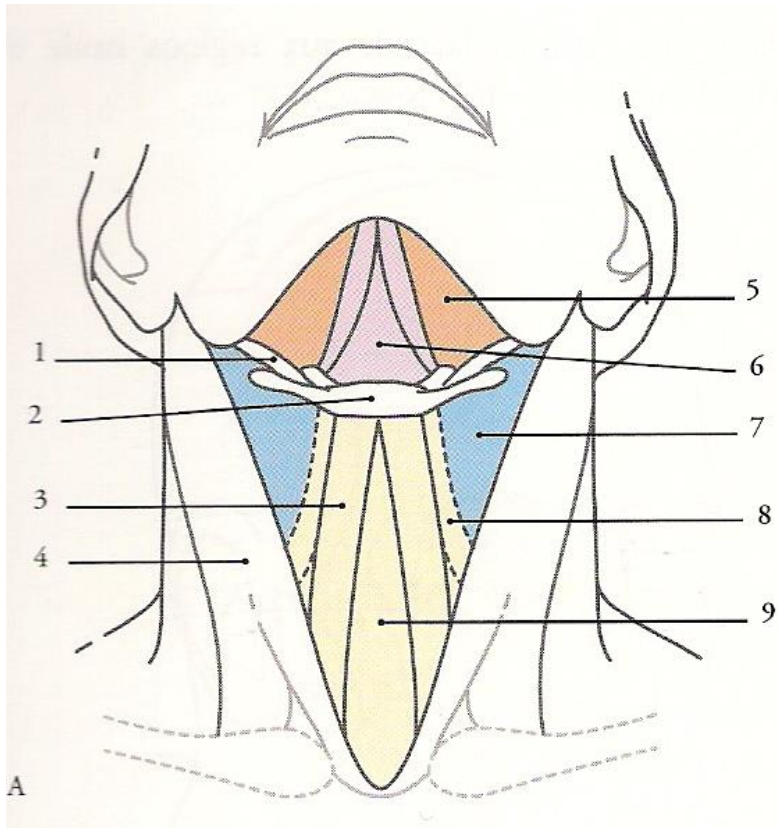


# 6 Région du trigone carotidien (région bicarotidienne)

- **a- Limites:** - en arrière, bord antérieur du muscle sterno-cléido-mastoïdien.
  - en avant et en bas, ventre supérieur du muscle omo-hyoïdien qui la sépare de la région infra-hyoïdienne.
  - en avant et en haut, ventre postérieur du muscle digastrique du cou, qui la sépare de la région sub-mandibulaire.
- **b- Contenu:** renferme la bifurcation carotidienne.









# 7 Région nucale :

a- Situation et limites : elle est située à la partie postérieure du cou, elle est limitée par :

- en haut :
  - la protubérance occipitale externe.
  - la ligne nucale supérieure.

- en bas : un plan horizontal passant par le processus épineux de C<sub>7</sub> et allant jusqu'à l'extrémité externe de la clavicule.

- latéralement : le bord antérieur des deux muscles trapèze.

b- Constitution : présente de la superficie à la profondeur,

- La peau + le tissu cellulaire sous cutané + grand nerf occipital d'Arnold + partie postérieure du 3<sup>ème</sup> nerf cervical.

- l'aponévrose qui recouvre le trapèze (se continue en avant avec l'aponévrose cervicale superficielle) de sa face profonde se détache le ligament cervical postérieur (ligament nucale) qui divise la nuque en deux parties latérales symétriques.

- les plans musculaires sous-aponévrotiques :

- 1<sup>er</sup> plan : ◦ Trapèze

- 2<sup>ème</sup> plan : ◦ Splénius en dedans

- Angulaire en dehors

- 3<sup>ème</sup> plan : ◦ Grand complexe

- Petit complexe

de dedans en

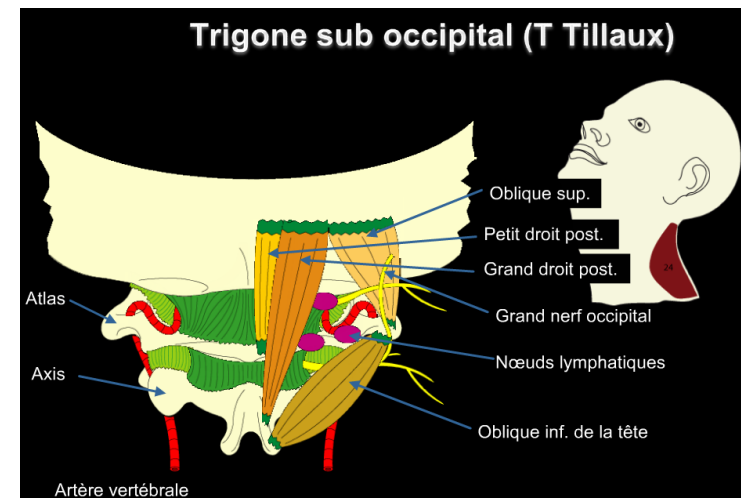
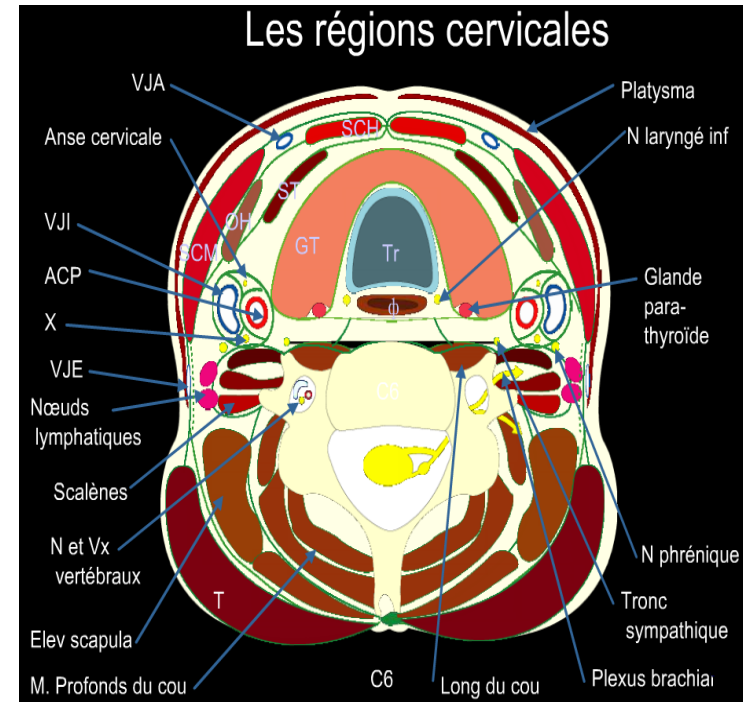
dehors

- Transversaire du cou

- 4<sup>ème</sup> plan : constitué par : \*En bas : par le transversaire épineux.

\*En haut : muscles droits et

obliques de la nuque.



**MERCI**