

CAVITE BUCCALE

PLAN DU COURS

I-Généralités.

II-Vestibule oral :

1- Lèvres.

2- Joues.

III- Arcades gingivo-dentaires :

1-Dents.

IV-Cavité buccale propre :

1- Plancher buccal : langue.

2- Palais.

V- Glandes salivaires :

I-Généralités :

- 1- Définition et Forme :** La cavité buccale ou orale est le segment initial du tube digestif. Elle est irrégulièrement ovoïde.
- 2- Situation et Limites :** Elle occupe le 1/3 inférieur de la face, entre la mandibule et les maxillaires. Elle est limitée en haut par le palais, en bas par le plancher buccal et la langue, en avant par les lèvres, en arrière par l'isthme de gosier, et latéralement par les joues.
- 3- Division :** Elle est divisée par les arcades gingivo-dentaires en 2 parties ; Une partie périphérique (vestibule de la bouche) et une partie centrale (cavité buccale proprement dite).
- 4- Fonctions :** Elle permet la gustation, l'insalivation et la mastication des aliments. Elle participe à la phonation et la mimique. Elle permet aussi la prise de température (36°.6) et la respiration artificielle (bouche à bouche, bouche à nez).

II- Vestibule oral :

- 1- Définition :** Espace en fer à cheval, compris entre ; les lèvres et joues d'une part et les arcades gingivo-dentaires d'autre part.
- 2- Gouttières vestibulaires :** Le vestibule est tapissé par la muqueuse buccale qui forme les gouttières vestibulaires supérieure et inférieure. Chaque gouttière vestibulaire présente un repli muqueux médian, le frein de la lèvre.
- 3- Lèvres :** 2 replis musculo- membraneux mobiles limitant la fente labiale et réunies à leurs extrémités par les commissures labiales. Elles sont constituées, de l'intérieur à l'extérieur par une muqueuse glandulaire le muscle orbiculaire de la bouche et la peau. Leur face externe présente, le limbe séparé des régions voisines par les sillons ; naso-labial (ou naso-génien), mento-labial (ou mentonnier) et le médian sous nasal (ou philtrum). Leur face interne tapissée d'une muqueuse qui présente le frein labial.
- 4- Joues :** Forment les parois latérales du vestibule oral. Constituées de l'intérieur à l'extérieur par la muqueuse buccale qui présente l'orifice du conduit parotidien (de Stenon), le muscle buccinateur et la Peau.
- 5- Arcades gingivo-dentaires**
Deux arcades, une supérieure ou maxillaire l'autre inférieure ou mandibulaire. Ces arcades sont revêtues d'une muqueuse rose et adhérente, la gencive. Les arcades supportent les dents.
- 6- Dents :**
Organes vivants, durs, blanchâtres, implantés sur le bord alvéolaire des maxillaires, destinés à la mastication des aliments. 3 parties pour la dent : Racine., Couronne, Collet.
Denture déciduale : (ou lactéale ou temporaire) : denture de l'enfant de 3 à 5 ans.
10 dents par arcade : (2 incisives centrales, 2 incisives latérales, 2 canines, 2 premières molaires et 2 deuxièmes molaires).

Denture permanente : denture de l'adulte 16 dents par arcade (2 incisives centrales, 2 incisives latérales, 2 canines, 2 premières prémolaires, 2 deuxièmes prémolaires, 2 premières molaires, 2 deuxièmes molaires, 2 troisièmes molaires (dents de sagesse)).

III- CAVITE BUCCALE PROPRE

1- Limite :

- En haut : le palais.
- En bas : le plancher buccal et langue.
- En avant et latéralement : les arcades gingivo- dentaires.
- En arrière : oropharynx à travers l'isthme du gosier.

2- Plancher buccal (oral) :

Ferme en bas la concavité mandibulaire. Il est formé de 3 muscles, le génio-hyoïdien, le mylo-hyoïdien, et le digastrique (ventre antérieur).

LANGUE :

1- Définition : Organe musculaire et muqueux, ovalaire à grande extrémité postérieure, occupant la partie moyenne du plancher buccale. Elle est formée de 2 parties ; une fixe, la racine (ou base) et l'autre mobile et libre, le corps.

La langue est l'organe du goût, elle intervient dans la mastication, la phonation et la déglutition.

2- Configuration externe : La langue présente à décrire ; une face supérieure (ou dos) ; une face inférieure ; deux bords latéraux ; une racine (ou base) et un apex (ou sommet).

- **Face supérieure** : Traversée par 2 sillons ; l'un médian ; l'autre en «V», le sillon terminal, qui passe à son sommet le foramen caecum.

Le sillon terminal divise le dos en 2 parties ; une partie antérieure, buccale, présente les papilles linguales (gustatives) et une partie postérieure, pharyngienne, présente la tonsille (amygdale) linguale, et s'unit à l'épiglotte par 3 replis glosso-épiglottiques.

- **Face inférieure** : présente au milieu, le frein de la langue et latéralement, 2 bourrelets longitudinaux traversés par les veines sublinguales.

- **Bords, racine et apex** :

- Bords latéraux : répondent aux arcades dentaires, et présentent les papilles foliées.

- Racine : regarde le pharynx.

- Apex : répond aux incisives.

3- Constitution : La langue est constituée par, un squelette ostéo-fibreux, des muscles, et une muqueuse.

***Squelette ostéo-fibreux** : formé par l'*os hyoïde*, la *Membrane hyo-glossienne* qui se perd dans l'épaisseur de la langue et le *septum lingual* qui est une lame fibreuse, médiane et falciforme, se perd au niveau de l'apex de la langue.

***Muqueuse linguale** : La muqueuse du dos est épaisse et présente :

- En arrière du sillon terminal, on trouve les tonsilles linguales.

- En avant, on trouve les papilles gustatives, à savoir, les papilles, caliciformes, foliées, fungiformes et filiformes.

La muqueuse de la face inférieure est mince et transparente.

***Muscles** : 17 muscles, 8 pairs et 1 seul impair (lingual supérieur).

- **Génio-glosse** : applique la langue sur le plancher buccal.

- **Hyo-glosse** : abaisse et rétracte la langue.

- **Stylo-glosse** : porte la langue en haut et en arrière.

- **Palato-glosse (glosso-staphylin)** : porte la langue en haut et en arrière ; il rétrécit l'isthme du gosier.

- **Pharyngo-glosse** : attire la langue en arrière et en haut.

- **Longitudinal (lingual) supérieur** : abaisse et raccourcit la langue.

- **Longitudinal (lingual) inférieur** : abaisse et rétracte la langue.

- **Glosso-tonsillaire (Amygdalo-glosse)** : inconstant, il élève la base de la langue.

- **Transverse de la langue** : rétrécit et allonge la langue.

4- Vascularisation : Artère linguale (carotide externe). Veine linguale profonde. Nœuds lymphatiques submentonniers et submandibulaires.

5- Innervation :

Motrice :

- Glosso-pharyngien (IX) et facial (VII) pour les muscles stylo-glosse et palato-glosse.
- Hypoglosse (XII) : autres muscles de la langue.

Sensitive :

- Lingual (branche de V3) pour la zone en avant du sillon terminal.
- Glosso-pharyngien pour la zone en arrière.
- Laryngé supérieur (branche du X) pour les plis glosso-épiglottiques.

Sensorielle (gustative) :

- Facial et lingual pour la zone en avant du sillon terminal
- Glosso-pharyngien pour la zone en arrière.

6- Territoire gustatif

- **Amer** : papilles du V lingual.
- **Acide** : papilles des bords latéraux.
- **Sucré** : papilles de l'apex.
- **Salé** : papilles de l'apex et des bords.

3- PALAIS :

Cloison qui sépare la cavité buccale des fosses nasales. Il intervient dans la déglutition, la phonation et l'audition. Constitué en avant par la voûte palatine (palais dur ou osseux), En arrière par le voile du palais (palais mou).

1- Voûte palatine (palais dur) :

Définition ; Cloison osseuse horizontale, bordé en avant et latéralement par l'arcade gingivo-dentaire supérieure.

Constitution : Plan osseux : formé par le maxillaire supérieur et le palatin Plan muqueux :

- raphé médian.
- tubercule palatin (papille incisive).
- crêtes palatines.

2- Voile du palais (palais mou) :

***Définition** : Cloison fibro-musculaire, mobile, séparant l'oropharynx du nasopharynx. Il se continue en bas et au milieu par l'uvule (lucette), d'où se détachent 2 replis pairs :

- Pilier antérieur, palato-glosse.
- Pilier postérieur, palato-pharyngien.
- Les 2 piliers délimitent la fosse tonsillaire (amygdalienne) qui loge la tonsille palatine.

***Constitution** : Squelette fibreux. Muscles. Muqueuse.

- **Squelette fibreux** : représenté par l'**aponévrose palatine**.

- **Muqueuse** : tapisse les 2 faces du voile.

- **5 Muscles pairs** : palato-glosse (glosso-staphylin), palato-pharyngien (pharyngo-staphylin) ; tenseur du voile (péristaphylin externe) ; élévateur du voile (péristaphylin interne) ; muscle uvulaire (palato-staphylin)

V- GLANDES SALIVAIRES

Elles sont destinées à la sécrétion de la salive, celle-ci aide à la mastication, à la digestion et protège la muqueuse buccale

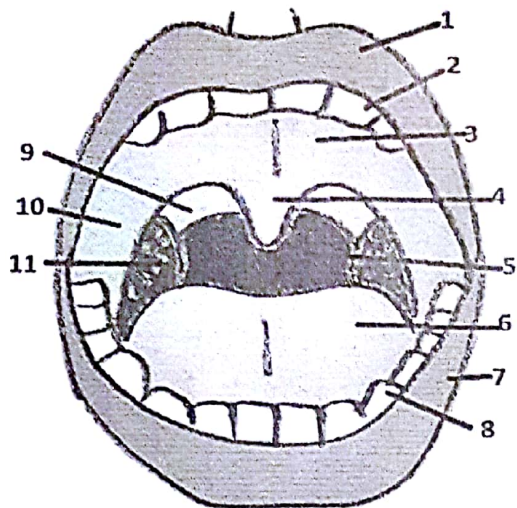
1- Glande parotide : la plus volumineuse, située en arrière de la branche montante de la mandibule, et au-dessous du conduit auditif externe, formée par 02 lobes, superficiel et profond entre lesquels circule le **nerf facial et les vaisseaux nourriciers**. Son canal excréteur est le **canal de Stenon** s'abouche en regard de la 2ème molaire du haut. .

2- Glande sous mandibulaire : située à la partie latérale de la région sus-hyoïdienne, de taille variable son canal excréteur est le **canal de Wharton** s'abouche en avant sous la langue.

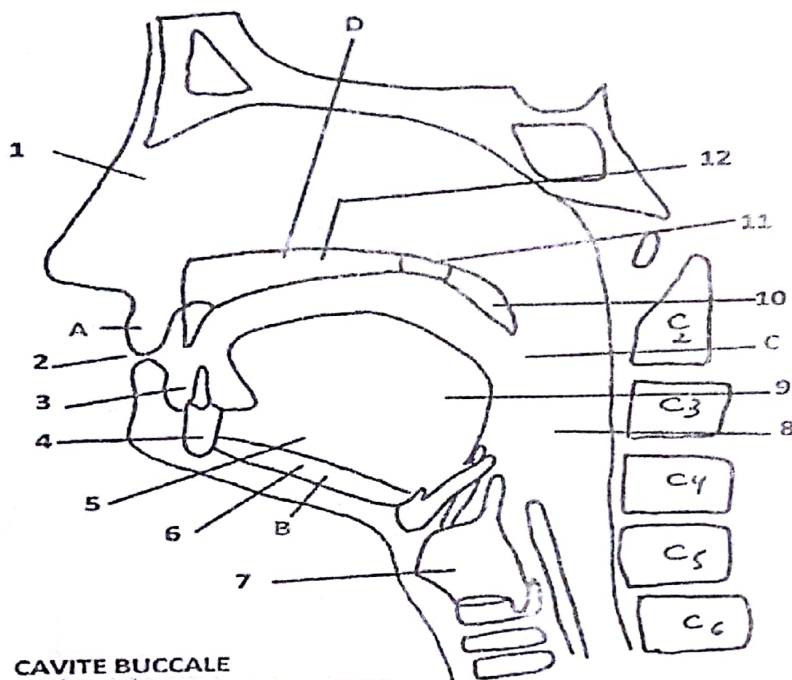
3- Glande sub linguale : située dans le plancher buccale, c'est un ensemble de petites glandes et possède plusieurs canaux excréteurs.

4- Glandes accessoires ou mineures disséminées à l'ensemble de la muqueuse de la cavité buccale

**CAVITE BUCCALE
VUE ANTERIEURE**

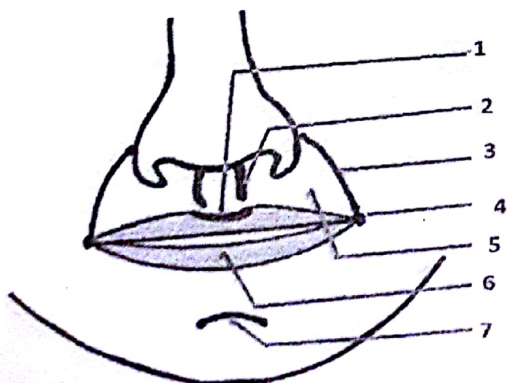


- 1- Lèvre sup 2- arcade dentaire supérieure 3- le palais 4- uvule 5- oropharynx 6- la langue 7- lèvre inf 8- arcade dentaire inf 9- pilier post 10- pilier ant 11- tonsille palatine drte

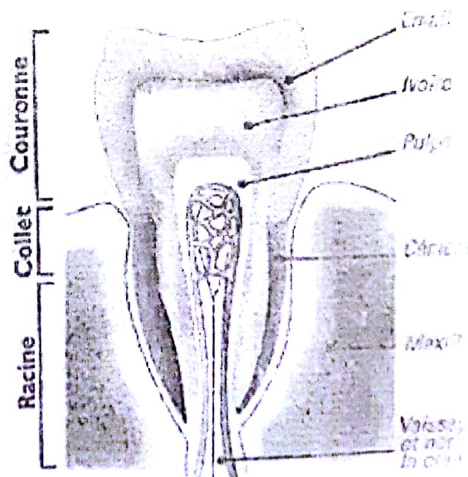


**CAVITE BUCCALE
COUPE SAGITTALE DE LA TETE**

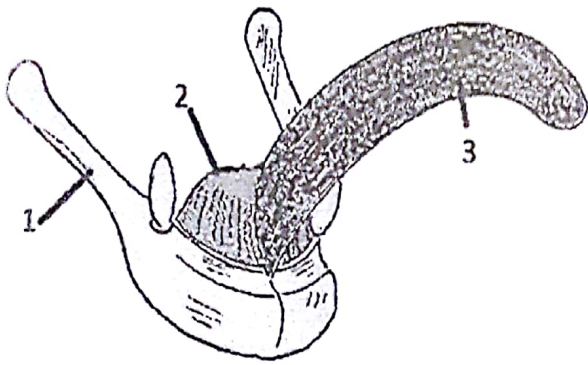
- A- Les lèvres B - plancher buccal C - l'isthme du gosier D- le palais
- 1- Fosse nasales 2- Orifice orale 3- Vestibule orale 4- Mandibule
- 6-m.mylo-hyoïdien 7- larynx 8- pharynx 9- la langue
- 10- voile du palais 11- lame horizontale du palatin 12- processus palatin du maxillaire



- 1- Tubercule de la lèvre sup 2- philtrum 3- sillon labio-génien 4- commissure labiale
- 5- lèvre blanche 6- lèvre rouge 7- sillon labio mentonnier

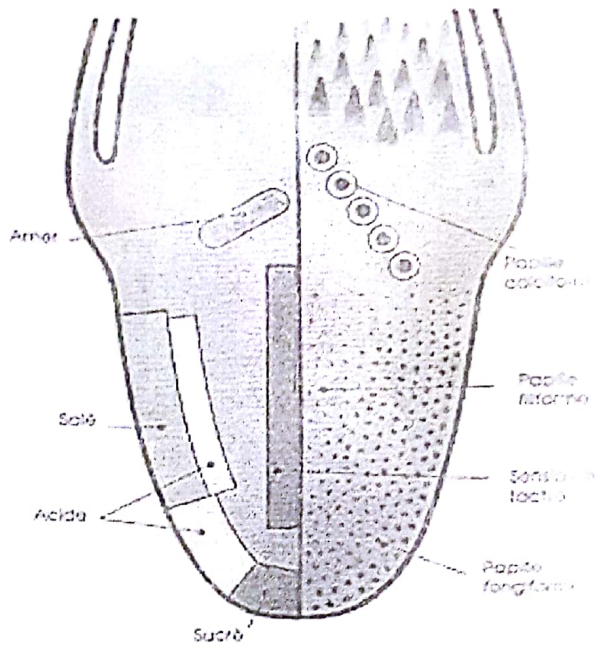


COUPE FRONTALE D'UNE DENT

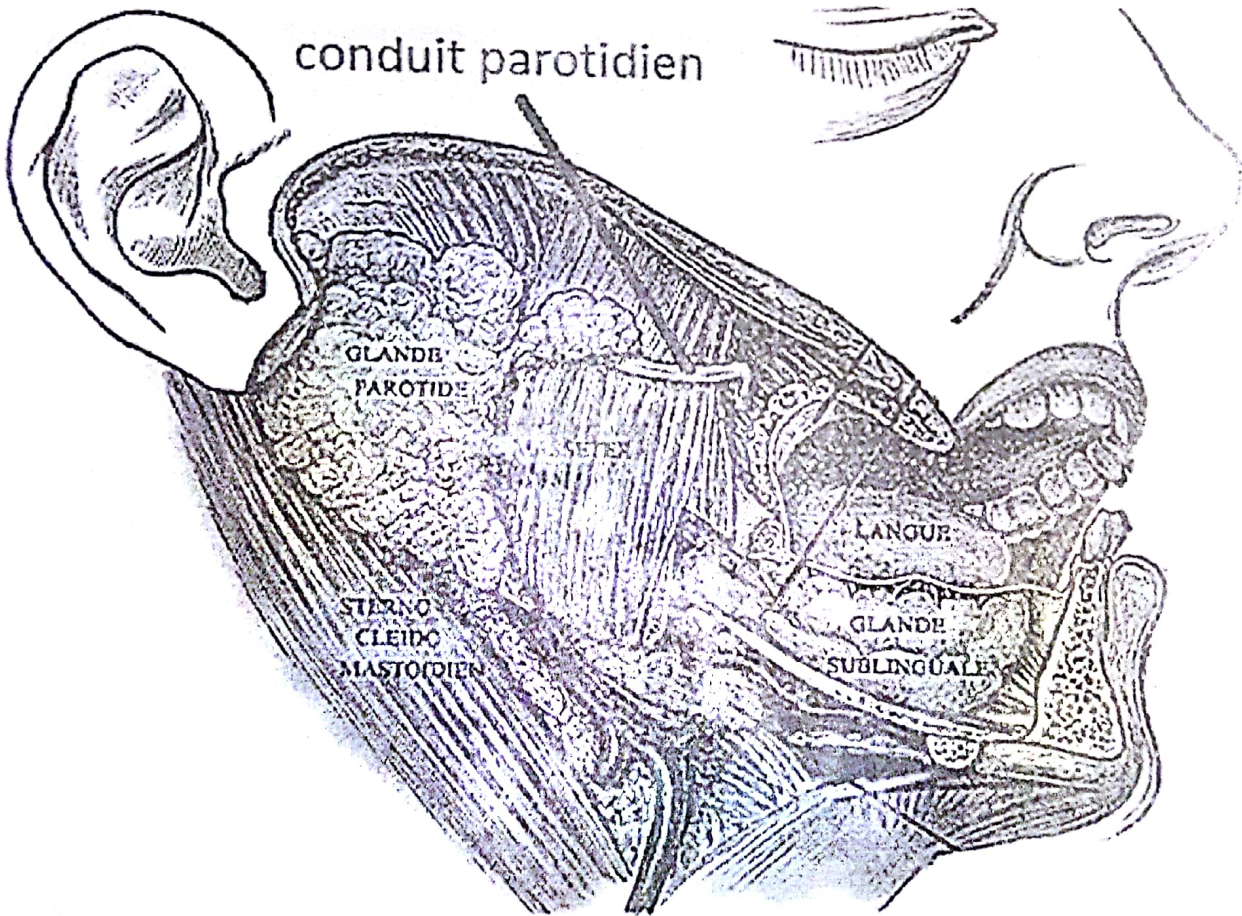


SQUELETTE OSTEO-FIBREUX DE LA LANGUE

- 1- Os hyoïde
- 2- membrane hyo-glossienne
- 3- septum lingual



TERRITOIRES GUSTATIFS



VUE LATÉRALE DE LA TÊTE