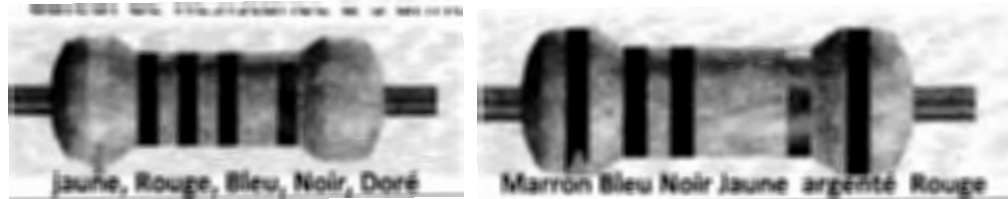


Rattrapage

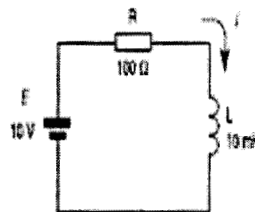
Technologie des Composants électronique (ELN)

Questions de cours :

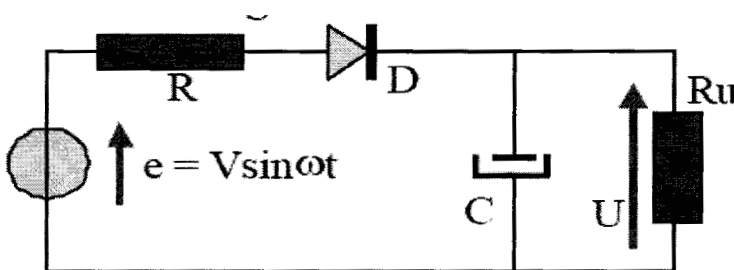
1. Donner la valeur ces résistances.



2. A votre avis le condensateur C dissipe ou emmagasine de l'énergie
3. Donner les modèles électriques d'un condensateur totalement chargé et un autre totalement déchargé
4. Donner l'équation différentielle de la charge d'un condensateur à travers une résistance R. et la constante de temps τ .
5. Quelles la définition d'une inductance L .
6. Donner la variation du courant I dans un circuit RL en fonction du temps t



7. Pourquoi la tension et le courant dans une bobine sont en quadrature.
8. Quelle est la différence entre une photodiode et une diode électroluminescence. Et donner leurs symboles.
9. Donner le nom de ce circuit et le signal de sortie U



10. Donner le schéma et le signal de sortie d'un Push Pull