

Epreuve de Rattrapage de *Zoologie* (Cours)

Question 1 : Légender et identifier le schéma suivant :



Phylum : *Sarcomastigophora*
 Ordre : *hypermastigiida*
 Genre et espèce :? *nympha agilis*

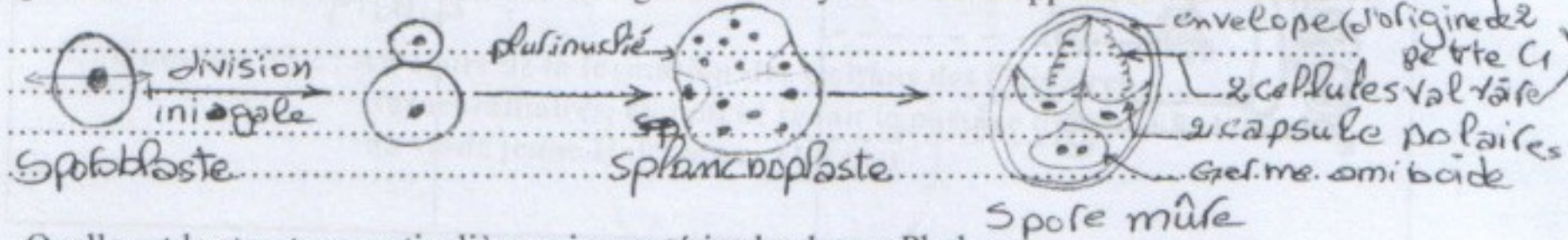
D' où provient l'élément A ? Expliquer en précisant le mode de vie de l'animal.

..... Généralement parasite nourie par osmose (absorption)
 le.....

Question 2 : A l'aide de schémas expliquer la sporogénèse chez les Myxozoa

المنظمة الوطنية للظبية الجزارتين
 O. N. E. A.
 مكتبة كلية البيولوجيا

Question 3 : - Schématiser d'une manière générale le cycle de développement des Cnidaires.



- Quelle est la structure particulière qui caractérise le plus ce Phylum.....

Préciser sa localisation et son rôle exact.....

Question 4 : - Citer les trois classes des Annélides en précisant le critère de classification.....

- Compléter sous forme comparative le tableau suivant :

Différentes classes	Classe 1 : polychète	Classe 2 : oligochète	Classe 3 : acoète..
Caractéristiques			
Soies (abondance)			
Présence de Parapodes			
Répartition des organes génitaux			
Relation entre app.génital et app. excréteur			
Nombre de Métamères			
Présence de Clitellum			
Larve trochophore			
Formes parasites			

Question 5 : Parmi toutes les classes des **Mollusques** , seuls les **Gastéropodes** présentent une **asymétrie** à l'état adulte. Pourquoi ? Expliquer les causes et les conséquences.

.....

.....

.....

.....

.....

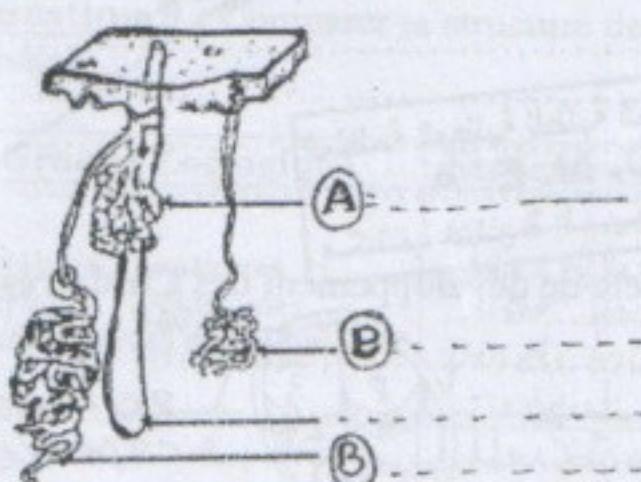
Question 6 : Citer les différents types de vision chez les Arthropodes.

.....

.....

المندسة بوسنينة تاليلة الجزائريين
 O. N. A.
 مكتب خلية البيولوجيا

Question 7 :

<p>- Légendez le Schéma suivant :</p> 	<p>- Chez quel groupe zoologique trouve t-on cette structure.</p> <p>.....</p>	<p>- Rôle des légendes A et B</p> <p>A :</p> <p>.....</p> <p>B :</p> <p>.....</p>
---	--	---

Question 8 : - Quels sont les caractères essentiels de la super classe des **Caducicordés**.

.....

.....

- Citer les différentes classes des **Caducicordés** et indiquer leurs caractères distinctifs.

Différentes classes	Caractères distinctifs

Question 9 : Définir l'**endostyle**.

.....

.....

.....