

EMD N° 1 de Biologie Végétale

Question : Cochez- la ou les réponse(s) juste(s) et complète(s)

Sujet 2

1. Associez les noms, de gauche à droite, avec la figure « 1 » sur la position de l'ovaire ?

- A/ Périgynie, épigynie, hypogynie, hypo-épigynie
- B/ Périgynie, hypogynie, épigynie, hypo-épigynie
- C/ Hypogynie, périgynie, épigynie, hypo-épigynie
- D/ aucune réponse n'est juste

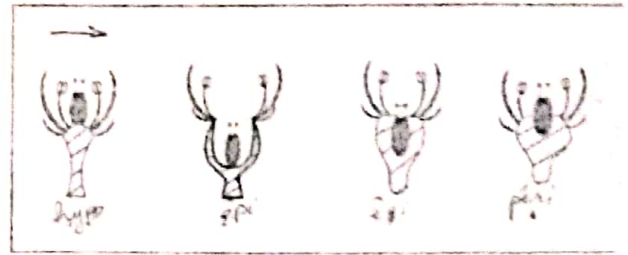


Figure « 1 »

2. La figure « 2 » représente un cycle :

- A/ haplophasique
- B/ trigénétique
- C/ haplodiplophasique
- D/ diplophasique



Figure « 2 »

3. Un archégone correspond :

- A/ au gamétange femelle
- B/ au gamétange male
- C/ au sporange
- D/ au sporophyte

4. Tous les végétaux aquatiques sont des algues ?

- A/ Oui
- B/ Non

5. Quel est le principal critère de classification des algues ?

- A/ La morphologie
- B/ L'écologie
- C/ Les pigments
- D/ La nutrition

6. Quel produit témoigne d'une symbiose entre une algue et un champignon ?

- A/ les bryophytes
- B/ le lichen
- C/ le corail
- D/ la mousse

7. Chez les hépatiques, les archégoniophores appartiennent :

- A/ aux Bryophyta
- B/ à la génération sporophytique
- C/ à la génération gamétophytique
- D/ aux Marchatiophyta

8. Les bryophytes sont pourvus :

- A/ de rhizoïdes
- B/ de rhizomes
- C/ de tissus conducteurs
- D/ de lignine

9. Les bryophytes appartiennent aux

- A/ thallophytes
- B/ cormophytes
- C/ trachéophytes
- D/ phanérogames

10. Les propagules sont :

- A/ des spores méiotiques
- B/ de petit massif cellulaire
- C/ des exospores
- D/ des endospores directs

~~B/ une feuille à forme ronde~~

11. Chez les bryophytes, les spores se forment dans :

- A/ des asques
- B/ des sporocystes
- C/ des gamétocystes
- D/ des sporanges

12. Le protonéma signifie :

- A/ le gamétange
- B/ le jeune gamétophyte
- C/ le jeune sporophyte
- D/ une algue verte filamenteuse

13. Les ptéridophytes :

- A/ sont des Thallophytes
- B/ sont des plantes vasculaires
- C/ comprennent les fougères
- D/ Trachéophytes

14. Le sporophyte des ptéridophytes est pourvu de :

- A/ rhizoïdes
- B/ feuilles
- C/ racines
- D/ fleurs

15. Les organes sexuels des ptéridophytes sont :

- A/ des gamétanges
- B/ des grains de pollen
- C/ des sporocystes
- D/ des gamétocystes

16. La figure «3» représente :

- A/ un spore méiotique B/ un sporange C/ une fronde D/ une anthéridie

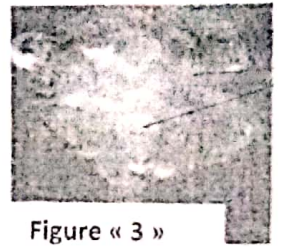


Figure « 3 »

17. La figure « 4 » représente des différents types d'inflorescence lesquels ?

- A/ 1: Corymbe 2: capitule 3: ombelle B/ 1: cyme 2: ombelle 3: capitule
C/ 1: grappe 2: corymbe 3: ombelle D/ 1: Epi 2: capitule 3: grappe



Figure « 4 »

18. Les algues sont constituées de quels types d'organismes ?

- A/ Eucaryote B/ Procaryote C/ Eucaryote et procaryote D/ Protiste

19. Que signifie « feuille peltée » ?

- A/ une feuille à forme ronde B/ une tige attachée au centre de la feuille

C/ une feuille raide
limbe

- D/ le pétiole s'insère au dessous du

20. Identifiez le numéro 1 de la figure « 5 ».

- A/ pétales B/ sépales C/ tépales D/ corolle

21. Identifiez le numéro 2 de la figure « 5 ».

- A/ gynécée B/ calice C/ corolle D/ tépale

22. Identifiez le numéro 7 de la figure « 5 ».

- A/ corolle B/ calice C/ bractée D/ sépales

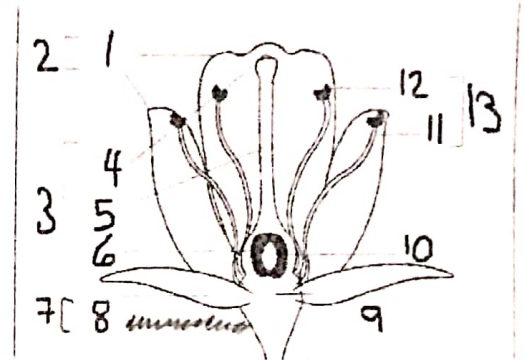


Figure « 5 »

23. Quelle discipline étudie les algues :

- A/ La phylologie B/ La phycologie C/ La phytologie D/ La palynologie

24. Existe- il des stomates au niveau des tiges ?

- A/ Oui B/ Non, jamais C/ Oui, surtout les tiges aquatiques D/ Oui, sauf les tiges souterraines

25. La racine adventive :

- A/ racine n'existe que sur la tige souterraine
C/ racine cherche de l'eau en profondeur

B/ racine présente sauf sur une tige aérienne

- D/ Sert souvent à la multiplication végétative des plantes

26. Aujourd'hui, combien d'espèces d'algues sont recensées ?

- A/ 50 000 B/ Environ 100 000 C/ 1000 D/ Environ 40 000

27. Parmi les propositions suivantes, lesquelles sont correctes:

- A/ L'espèce dioïque sont des organismes unisexués
B/ Un Hermaphrodite porte des étamines ou bien des carpelles
C/ La plupart des fleurs sont hermaphrodites
D/ cruciforme c'est une fleur à quatre pétales



Figure « 6 »

28. Les Embryophytes sont dénommées :

- A/ les cormophytes B/ les chlorophytes
C/ les Archégoniates D/ les plantes terrestres

29. La figure « 6 » représente :

- A/ une fronde de fougère B/ des sores C/ une mycose D/ une algue

30. La figure « 7 » représente une :

- A/ placentation marginale B/ placentation basilaire
C/ placentation axile D/ placentation pariétale

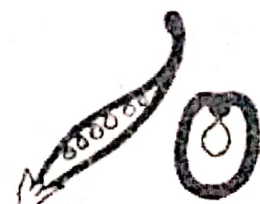


Figure « 7 »



N°	Rép.
1	C
2	B
3	A
4	B
5	C
6	B
7	CD
8	A
9	X
10	B
11	D
12	B
13	BCD
14	B
15	X
16	B
17	X
18	C
19	B
20	X
21	C
22	B
23	B
24	D
25	D
26	D
27	ACD
28	ACD
29	AB
30	A

DERSON