

CESTODOSES LARVAIRES

Hydatidose
Kyste hydatique
Echinococcose uniloculaire

Morphologie du parasite:

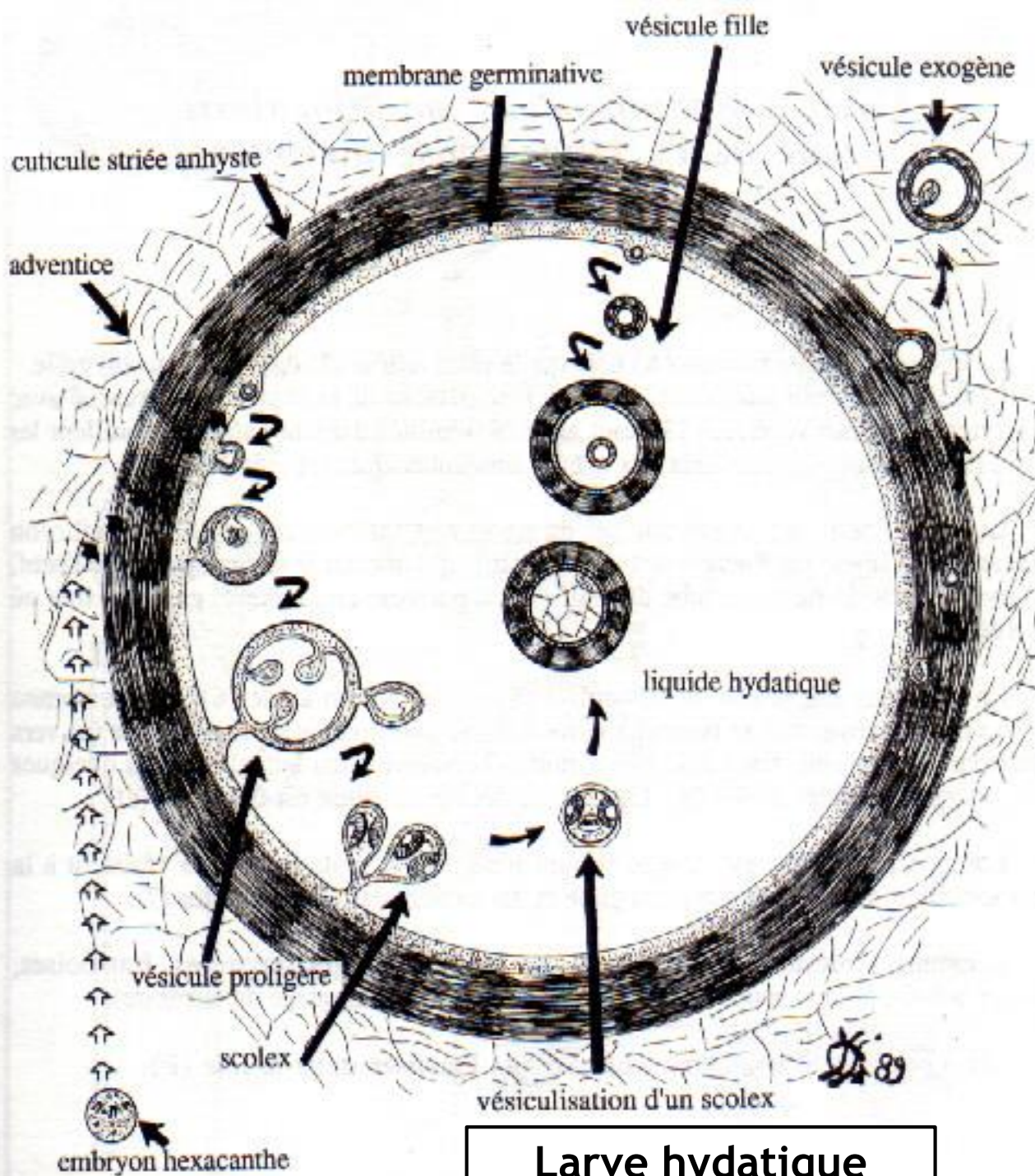
- **Forme adulte**



- Œuf



Œuf d'E. granulosus



Adventice: réaction fibreuse , appartenant a l'hôte

- Membrane externe (acellulaire) : anhyste

- membrane interne, prolifère, germinative

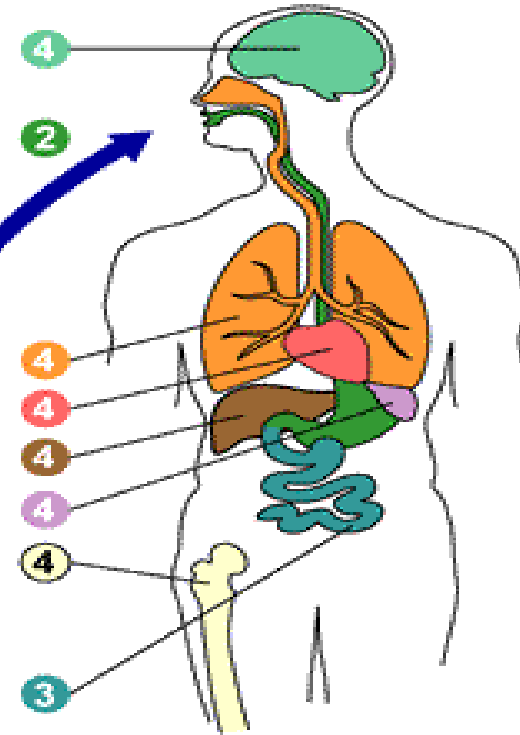
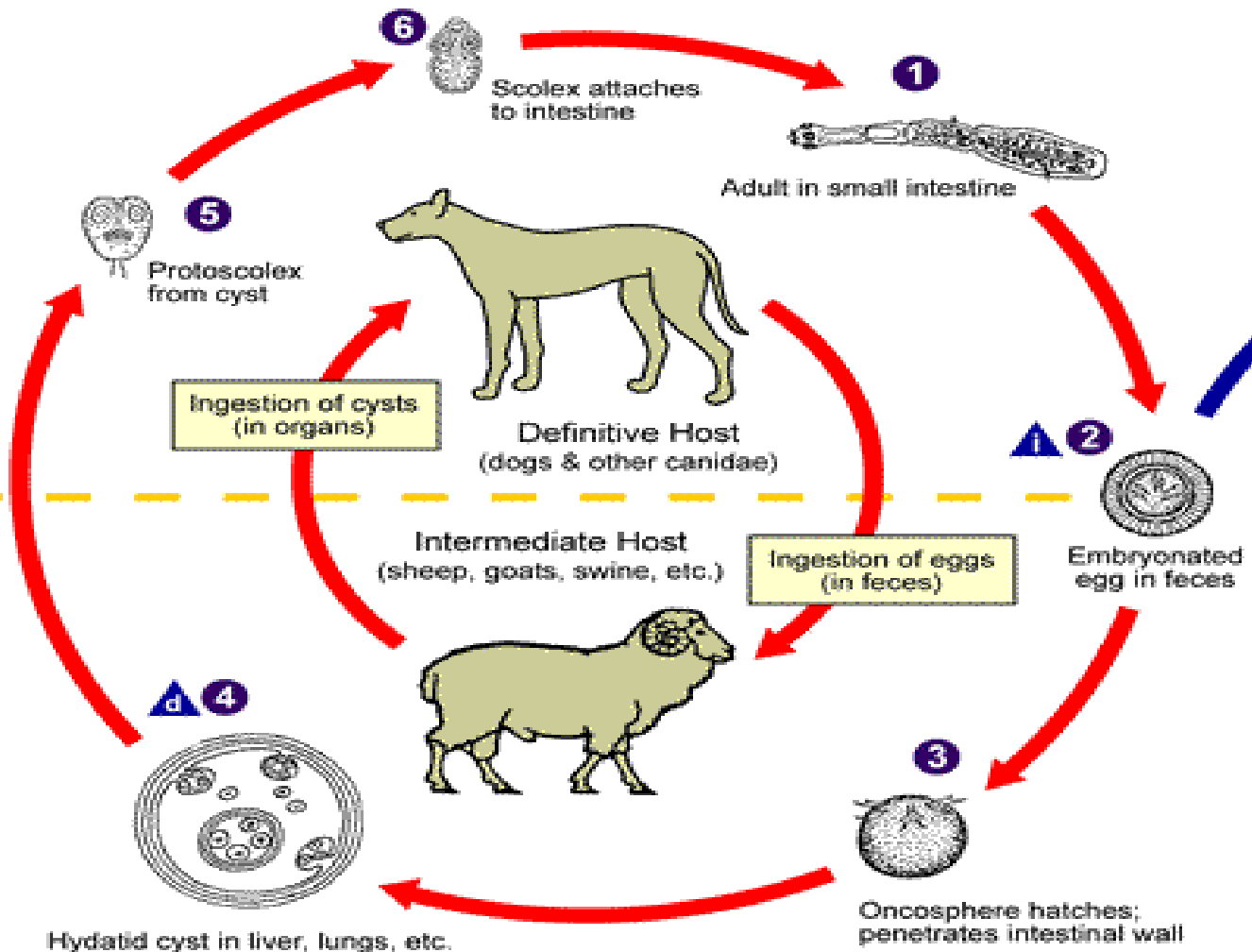
- liquide hydatique: clair (eau de roche)

- vésicules prolifères et vésicules filles exogènes

- protoscolex

Larve hydatique

Cycle évolutif



i = Infective Stage
d = Diagnostic Stage

Diagnostic

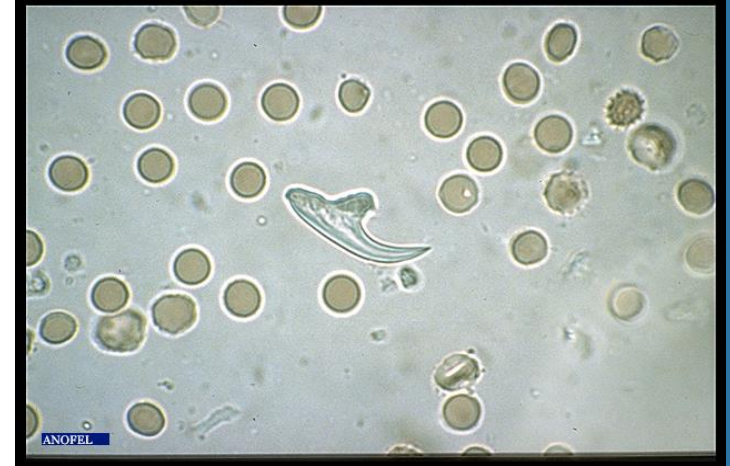
- ▶ **Examen macroscopique de la pièce opératoire:**



- **Examen microscopique:**
- Recherche de crochets libres, de protoscolex ou de membrane lamellaire caractéristique.



Sable hydatique

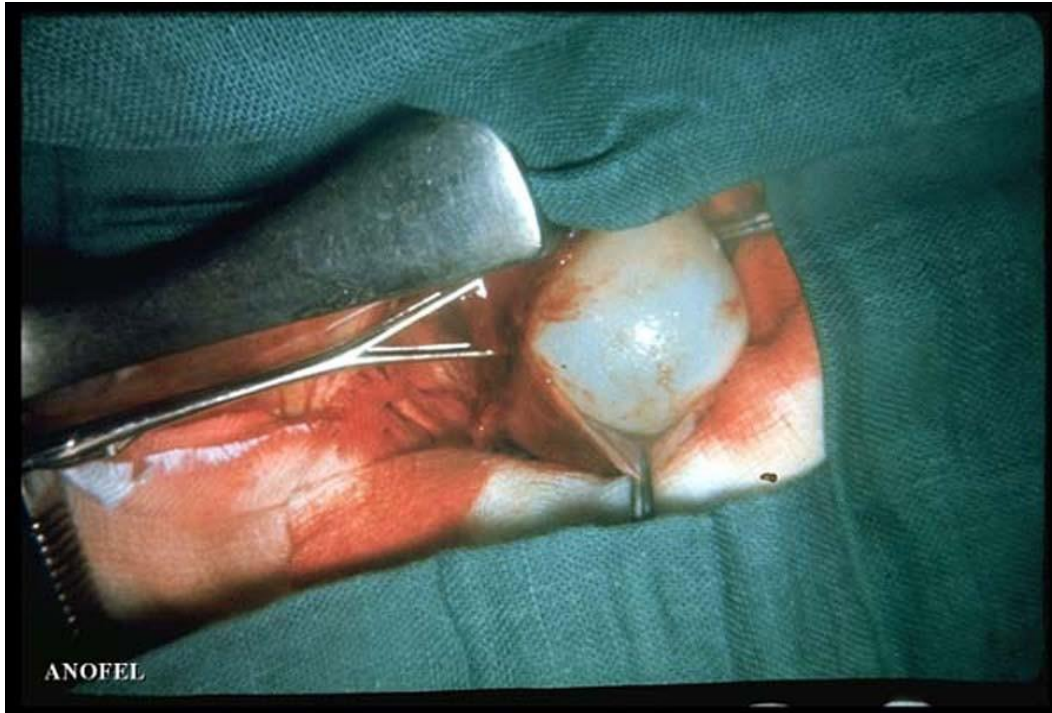


Crochet



Scolex invaginé

Traitement:



Exérèse chirurgicale d'un kyste
hydatique

**Hydatidose multiloculaire
Ou
Echinococcose Alvéolaire**

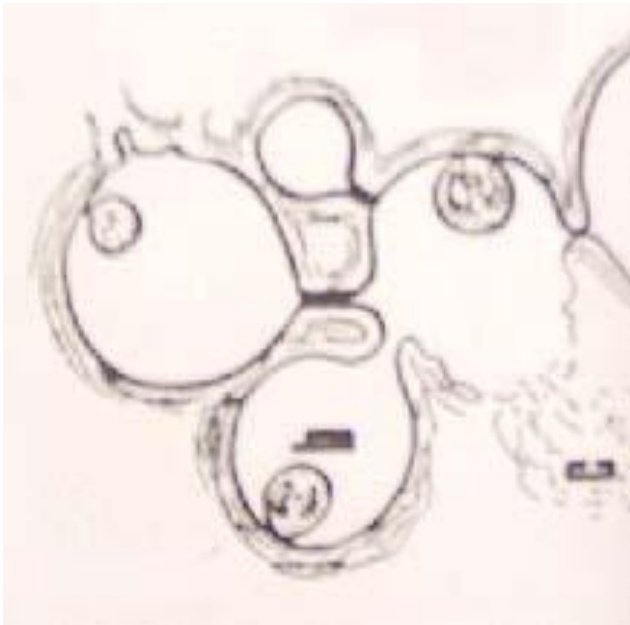
Morphologie:

- forme adulte:



E. multilocularis(adulte)

- La larve :



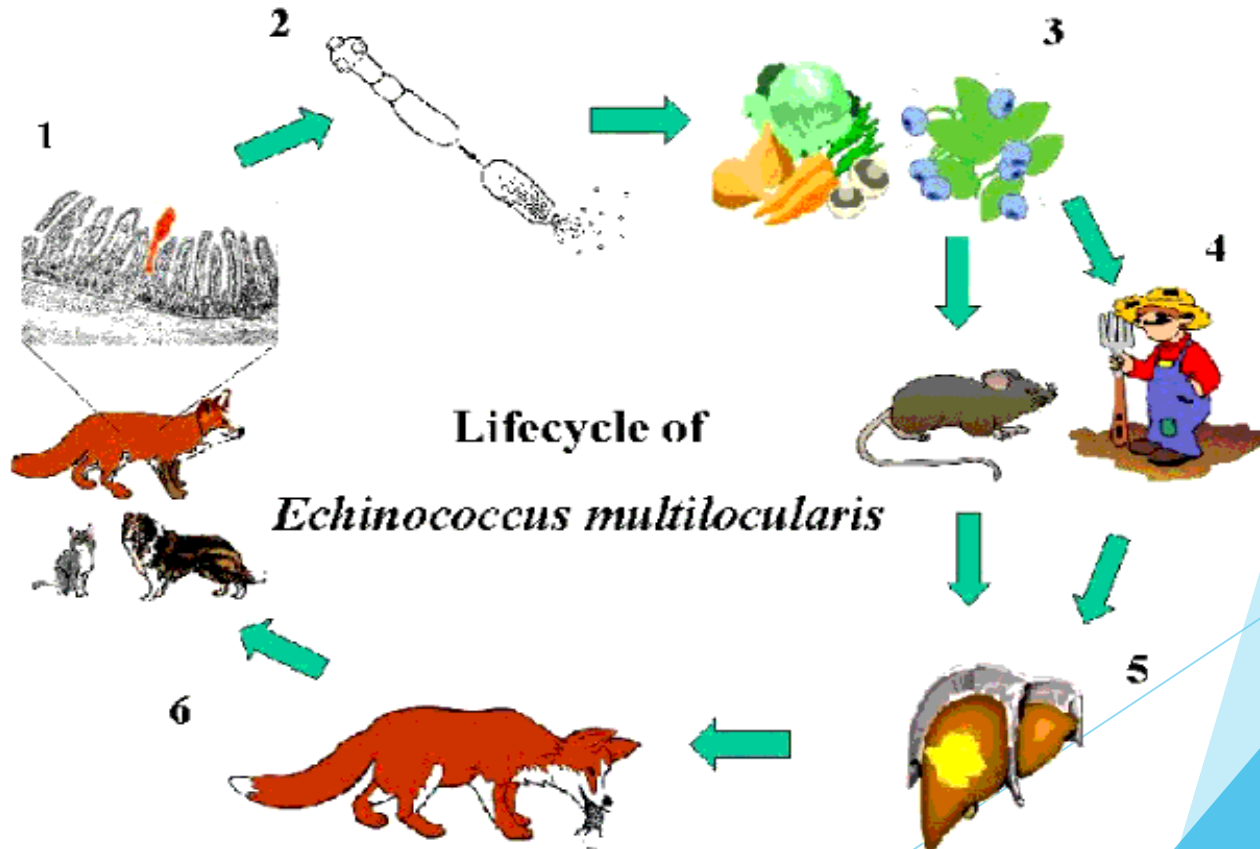
Forme larvaire

Cycle évolutif:

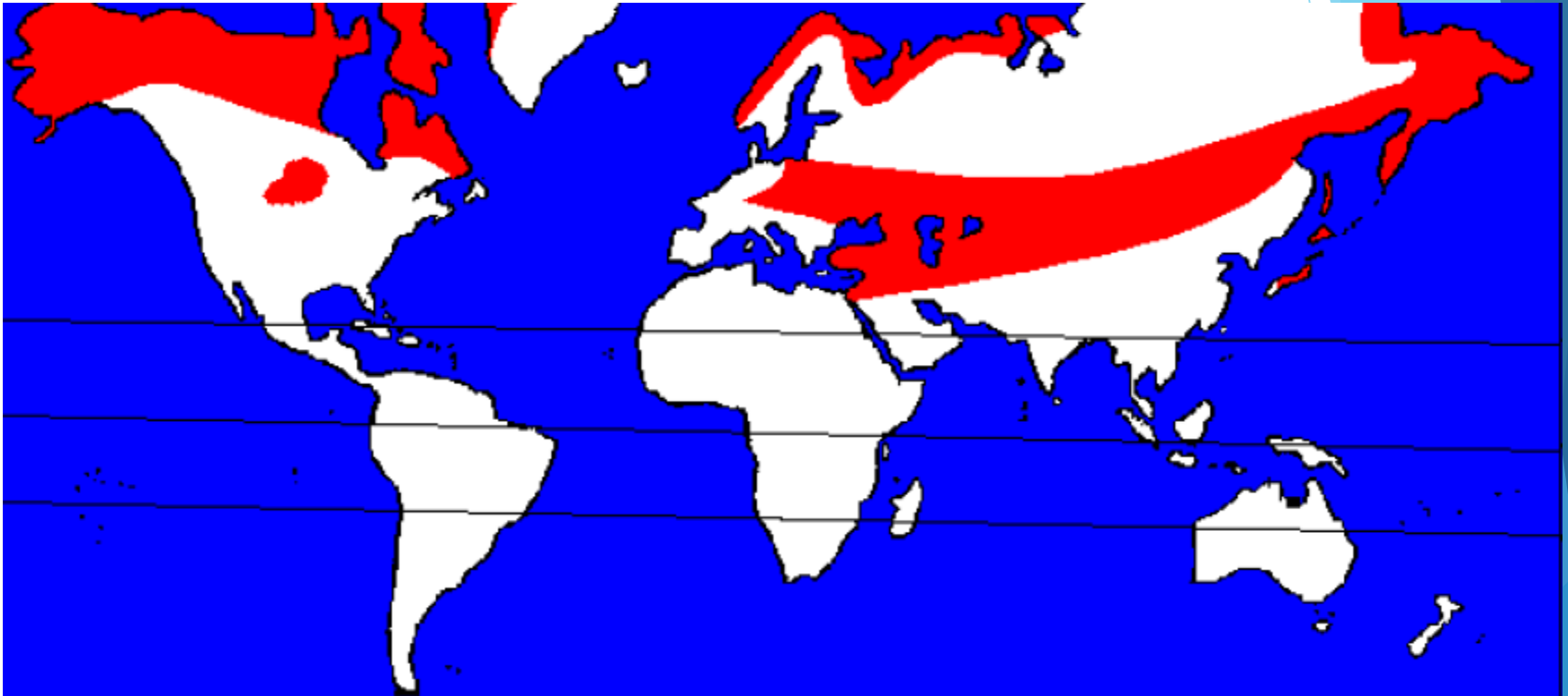
Cycle comparable à celui de *E. granulosus*, mais:

HD = renard+++ , chien, chat, loup

HI = rongeurs sauvages (**homme accidentellement**)



Répartition géographique



Amérique du Nord, Sibérie, Europe centrale

Clinique:

Foie de rongeur infecté



Foie de rongeur sain

Cysticercose

Morphologie :

▪ **Adulte**



▪ **La larve :**



Cliché
P.Marty

Larve cysticerque

Cycle évolutif :

HD : L'homme.

HI : porc (hôte habituel, animal volontiers coprophage) et accidentellement l'homme.

