

Le syndrome cérébelleux

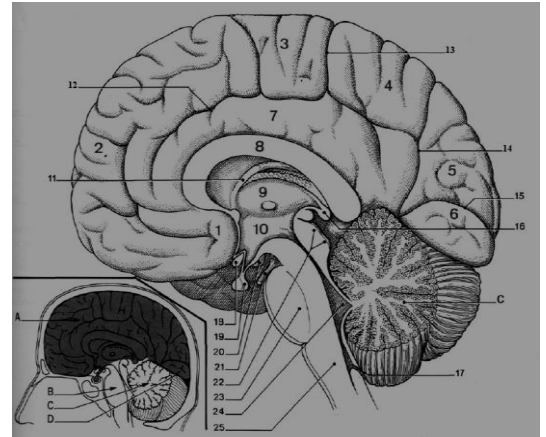
Dr Benhamada
Service de neurologie
CHU Constantine

C'est l'ensemble des symptômes liés à une atteinte du cervelet lui-même ou interrompant les voies cérébelleuses dans le tronc cérébral et plus rarement dans la moelle

La clinique associe des troubles de la statique, de l'exécution du mouvement et du tonus.

Les troubles de la statique et de la marche:

- Élargissement du polygone de sustentation en position debout, présentant des oscillations en tous sens, non aggravées par la fermeture des yeux.
- Les pieds joint: contraction incessante des tendons des jambiers antérieurs: c'est la danse des tendons
- Au cours de la marche:
- Élargissement du polygone de sustentation
- Bras écartés du tronc
- Enjambées courtes, irrégulières, décrivant une ligne festonnée comme une personne ivre
- Dans les cas frustes: le demi tour est décomposé ou l'arrêt brusque est déséquilibré.



Les troubles de l'exécution du mouvement :

- L'incoordination dans l'espace:
- Dymétrie ou hypermétrie à l'épreuve doigt-nez et talon genou.
- Asynergie du tronc : décolllements des talon lors du passage de la position couché à la position demi assise les bras croisé

L'incoordination dans le temps :

- Dyschronométrie
- L'adiadococinesie
- Un tremblent d'attitude et d'action

Les troubles du tonus :

- Hypotonie portant sur la passivité:la résistance aux mouvement passifs est diminuée chez le cérébelleux et l'amplitude du mouvement imprimés aux membres par l'examineur est augmentée.mm par la manœuvre de stewart et holmes.
- Les ROT sont pendulaires
- Une dysarthrie :scandée lente explosive
- Trouble de l'écriture: des lettres irrégulières grandes inégale , irrégulièrement espacées