



CORRECTION EXAMEN
"programmation avancée pour le Web"

Exercice 1 : (11pts)

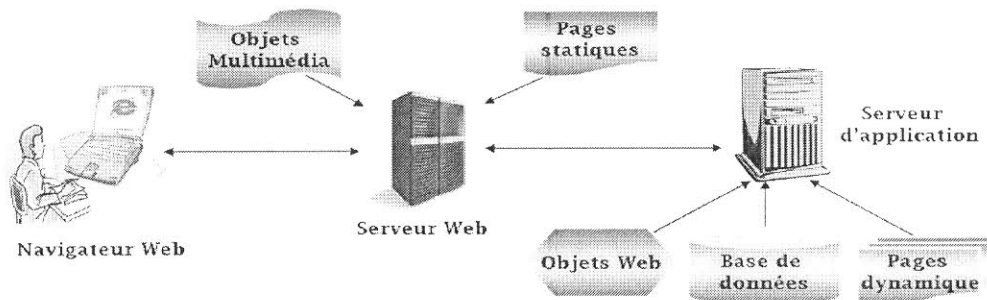


FIG. 2.1 - Flux de données entre les composants d'une application Web.

- Q1- Nommez les composants de l'application Web. (2 pts) (-0.5pt/erreur)
- Q2- Il existe 2 type de pages web statiques. Dites Lequelles ? (1pt)
- Page Web Statique Saisie Formulaire
 - Page Web Statique Affichage Résultats
- Q3- De quel côté se trouve les objets qui présentent des associations statiques ou des dépendances avec des objets serveur ? (1pt)
- Côté Serveur
- Q4-Quels protocoles de communication entre le client et le serveur sont utilisés par une application web livraison web ? (1pt)
- Autres que http.
- Q5- Avec quels types de page les acteurs interagissent dans les applications web léger ? (1pt)
- Pages Client
- Q6-Dans le cas d'une application web lourd, quels sont les objets qui appartiennent au serveur ?(1pt)
- Les objets persistants – Les objets conteneurs –Les objets partagés
 - Les objets complexes -Les objets qui ont un lien avec des ressources serveur (BDD et objets de référence) – Les objets qui présentent des associations statiques ou des dépendances avec des objets serveurs.
- Q7- Le processus itératif permet de traiter tout ce qui représente un risque pour le projet tardivement ? (1 pt)
- NON
- Q8- Est-ce que l'on peut coder alors que l'on collecte encore des besoins en analysant le problème ?(1pt)
- NON
- Q9- Dans le cas d'une application livraison web, les objets ne se trouvent que du côté serveur ? (1pt)
- NON
- Q10-Dans le cas d'une application web ,comment appelle-t-on l' objet qui contient par exemple la liste des clients côté serveur ? (1,5pt)
- Des objets conteneurs.

Exercice2 : (2pts)

Le graphe ci-après montre les différentes catégories des applications Web groupées d'après leur complexité de données et de contrôle. Remplissez le, en donnant pour chacune d'elle un exemple .(2pts) (-05pt/Erreur)

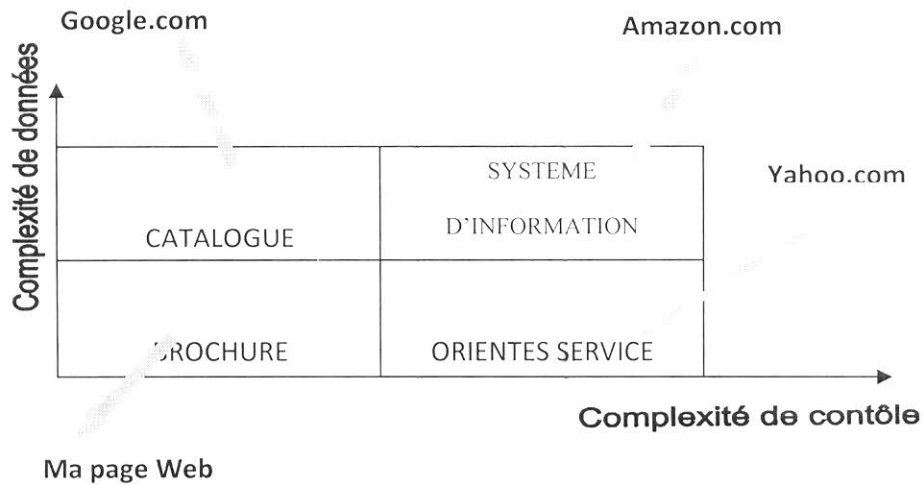


Figure1 Taxonomie des applications Web

Exercice 3: (1.5pt)

Dans les diagrammes, les associations entre objets obéissent à certaines règles.

Est-ce que les règles suivantes sont correctes ? (Oui/Non)

Règle 1 : Les acteurs interagissent avec les objets contrôle .

Réponse : NON (0.5pt)

Règle 2 : Les objets entité interagissent avec des acteurs.

Réponse : NON ..(0.5pt)

Règle 3 : Les objets contrôle n' interagissent qu'avec les objets entité.

Réponse :NON.(0.5pt)

Exercice 4: (3pts)

Q1- Portez les étiquettes <<Redirect>>, <<Build>>, et <<link>> sur la vue logique des classes qui concernent le passage de commande vu en cours. (1.5)

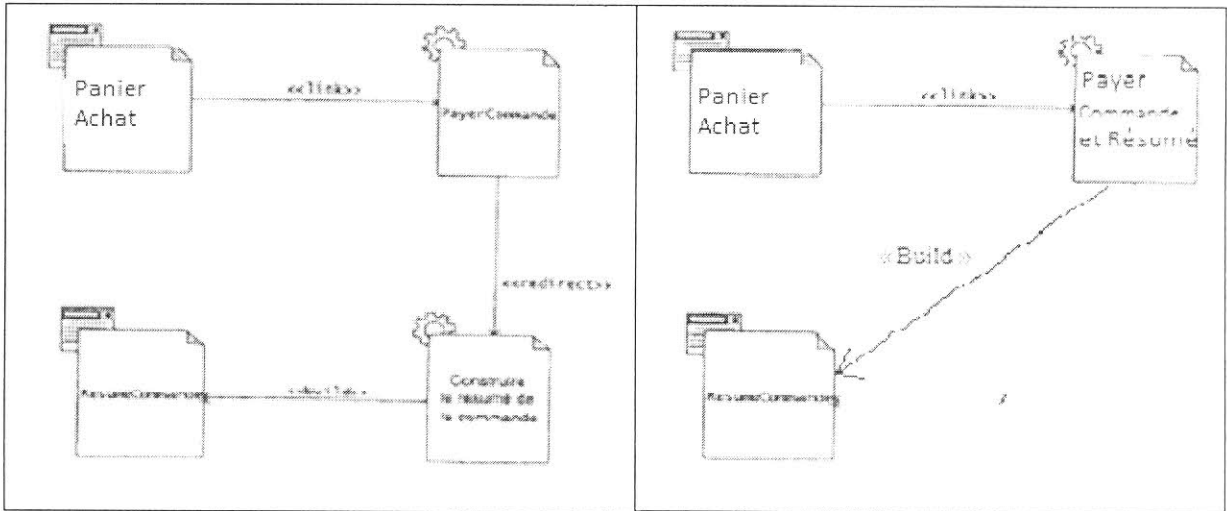


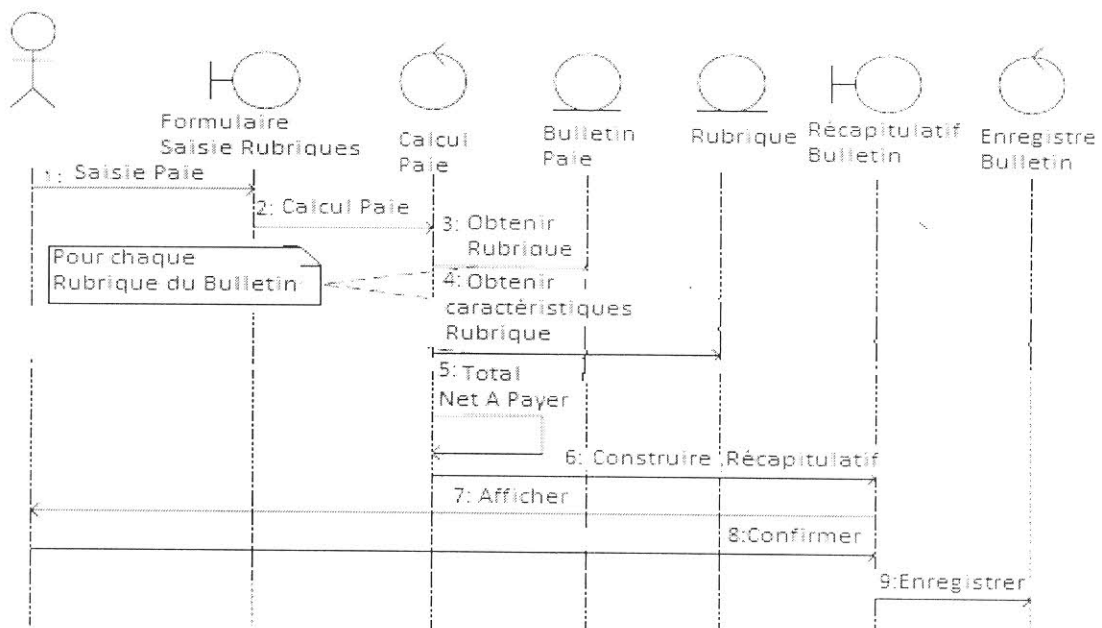
Figure1

Figure2

Q2- Donnez une autre solution de vue logique des classes .(1.5pt)(Portez la réponse dans le cadran de la figure 2).

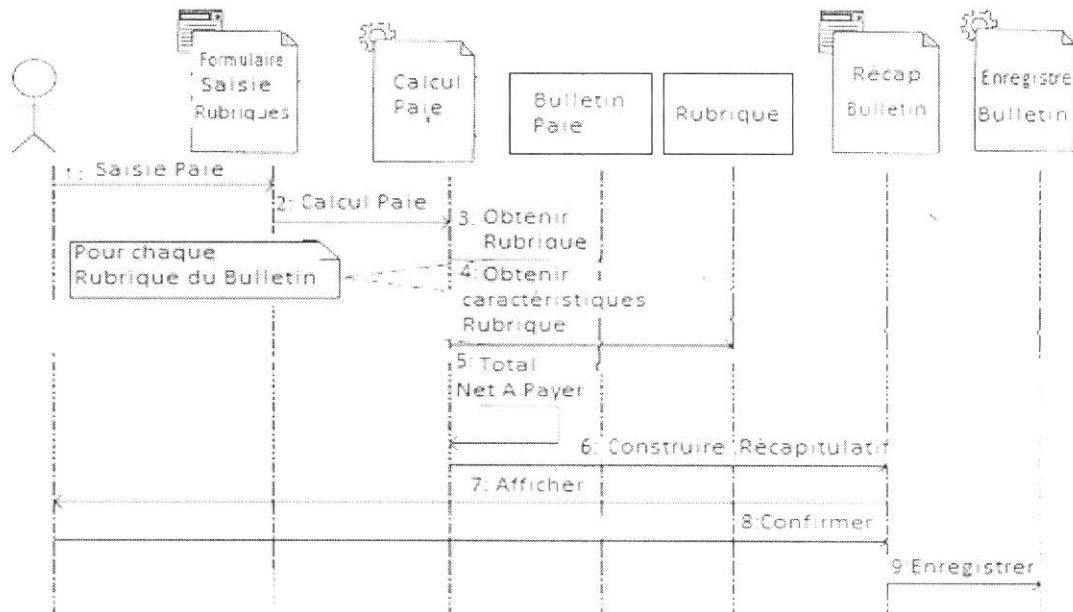
Exercice 5 : (2.5pts)

Soit le diagramme de séquence analyse enrichi de la saisie et calcul de la paie du personnel. Nous rappelons que le bulletin de paie est composé d'un ensemble de rubriques . Chaque rubrique possède un code, un nom et un montant. Le net à payer est la somme des montants de toutes les rubriques.



Question : Q1 - Donnez le diagramme de séquence conception relatif au diagramme ci-dessus. (2 pts) (Réponse au verso).

Réponse :



Date Consultation :
Le Mardi 29 Janvier
à 10 H au niveau de
la Salle 7.