

Corrigé type (SYSTEME D'INFORMATION)

Exercice 01 : 06pts

R1 : Oui ; car on a longtemps échangés des informations pour travailler sans disposer d'informatique. (1pt)

R2 : Dans la méthode merise le concept de synchronisation est relatif au : MCT (1pt)

R3 : une entité correspond à une table au niveau physique. (0,5pt)

R4 : M : méthode ; E : étude ; R : réalisation ; I : informatique ; S : système ; E : entreprise. (0,5pt)

Q5 : Faire une codification de ces étudiants selon chaque type de codification ?

✓ Nous avons au maximum : $90*3*4*3=3240$ étudiants.

1. Codification séquentielle : (0,5pt)

✓ Attribuer des numéros consécutifs pour tous les étudiants

Ordre : selon l'arrivée pour inscription par exemple

1er arrivée : code=1

2e arrivée : code = 2

.....

.....

3240e arrivée : code=3240.

2. Codification par tranche (0,5pt)

□ On doit choisir un critère ou une tranche pour regrouper les étudiants, prenons la spécialité par exemple

✓ Nous avons 4 spécialités et donc 810 étudiants par spécialité au maximum

✓ Nous proposons la codification par tranche suivante

- De 1 à 810 : tranche pour gestion
- De 811 à 1620 : tranche pour finance
- De 1621 à 2430 : tranche pour comptabilité
- De 2431 à 3240 tranche pour marketing

✓ La codification dans chaque tranche est séquentielle

Exemples

- 1er arrivée, un étudiant de comptabilité : son code=1621
- 2e arrivée, un étudiant de marketing : son code=2431
- 3e arrivée, un étudiant de comptabilité : son code=1622
- 4e arrivée, un étudiant de gestion : son code=1
- 5e arrivée, un étudiant de comptabilité : son code=1623

- 6e arrivée, un étudiant de gestion : son code=2
- 7e arrivée, un étudiant de finance : son code=811.

. **Codification articulée :** (0,1 pt)

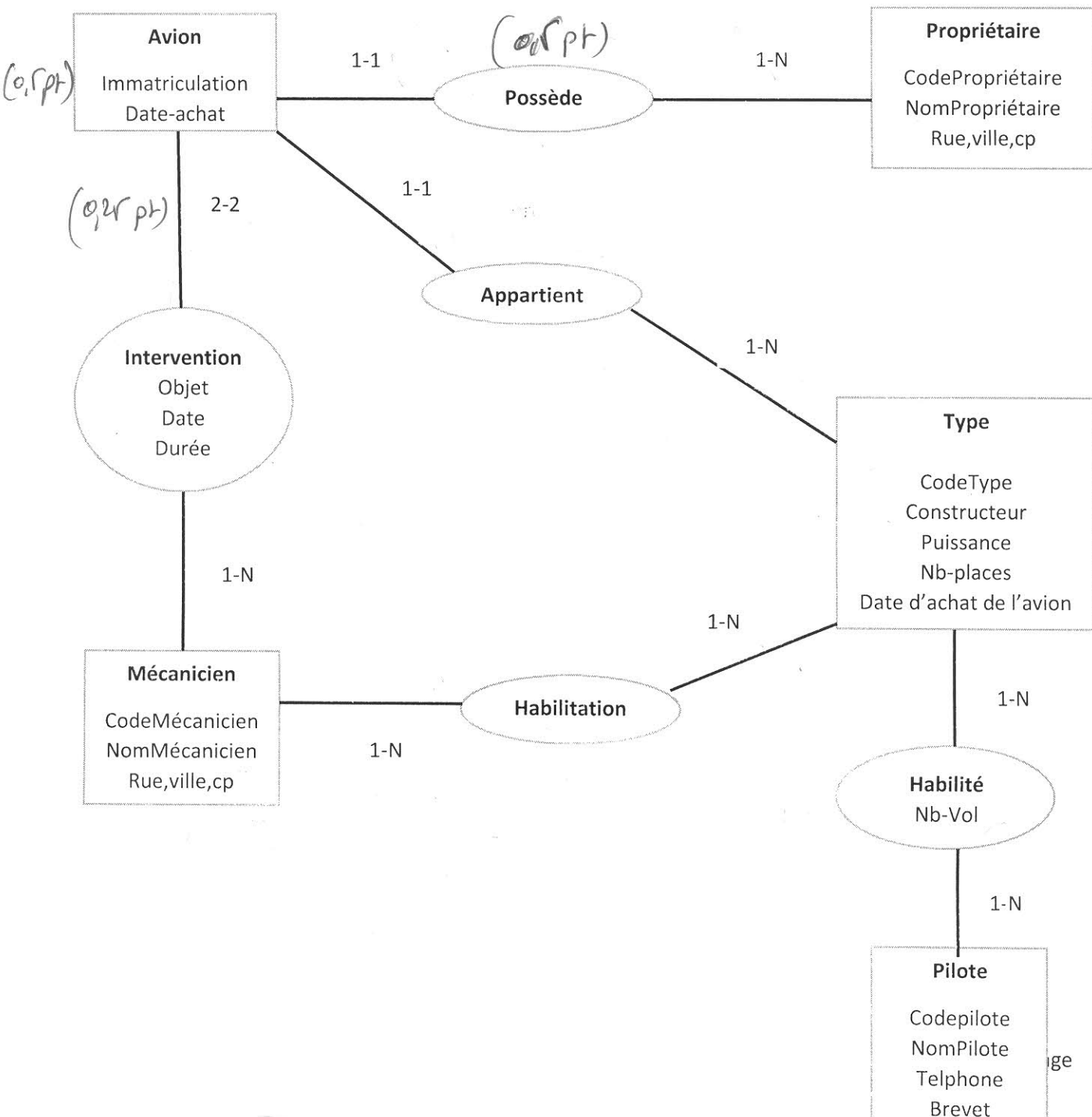
Nous proposons les zones suivantes

- 1 pos Alph pour le niveau (I : Ingenieur, T : technicien, S : TS)
- 1 pos Alph pour la spécialité (G : gestion, C : comptabilité, F : finance, M :marketing)
- 1 pos Num pour la section
- 2 pos Num pour le séquentiel

Le code proposé est donc

niv	spe	sec	seq	seq
-----	-----	-----	-----	-----

MCD : (0,8 pts)



MLD : (03 pts)

Avion (Immatriculation, date-achat, # CodePropriétaire, #CodeType)

Mécanicien (CodeMécanicien, NomMécanicien ,Rue,Ville,CP, Téléphone)

Propriétaire (CodePropriétaire, NomPropriétaire,Rue,Ville,CP,Téléphone ,Catégorie,Date d'achat)

Type (CodeType,NomType,Constructeur,Puissace ,Nb-Places)

Pilote (CodePilote,Nompilote,Rue, Ville,Cp,Téléphone,Brevet)

Intervention (Immatriculation,CodeMécanicien,objet,date,durée)

Habilitation (CodeMécanicien,CodeType)

Habilité (CodePilote,CodeType,Nb-Vols)

MPD : (03 pts)

