

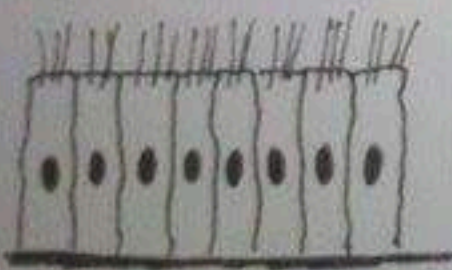



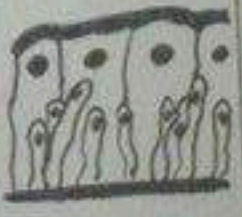
1<sup>ÈRE</sup> EMD D'HISTOLOGIE  
 Benaknoun, le 18 février 2014

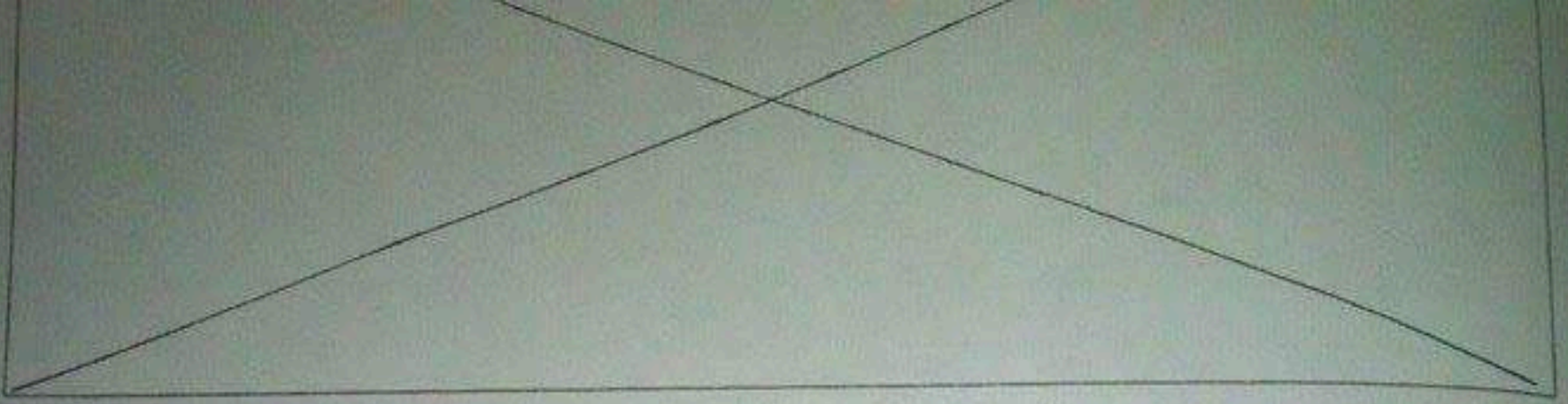
NOM : .....  
 PRENOM : .....  
 DATE DE NAISSANCE : .....  
 N° D'IMMATRICULATION : .....

Question n° 1 : L'épithélium pavimenteux simple : Définition + Schéma + Exemple.

Question n° 2 : Comment définir l'épithélium de revêtement cutané (épithélium de la peau) ?  
 Dessinez un schéma avec légende.

Question n° 3 : Donner le titre des figures suivantes représentant des tissus épithéliaux, et donner un exemple.

|           |   |   |   |   |   |
|-----------|---|---|---|---|---|
|           |  |  |  |  |  |
| Titre :   | 1.  | 2.  | 3.  | 4.  | 5.  |
| Exemple : | 1.  | 2.  | 3.  | 4.  | 5.  |



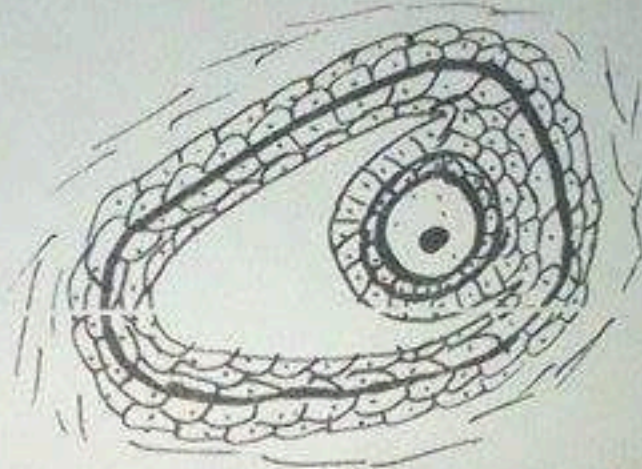
Question n° 4 : Donnez la classification des glandes exocrines selon la forme du canal excréteur.  
(Répondre par des schémas).

Question n° 5 : Donnez la classification des glandes exocrines selon la forme de la portion sécrétrice. (Répondre par des schémas).

Question n° 6 : Définir le tissu conjonctif dense orienté, où peut-on en trouver dans l'organisme ?

Question n° 7 : Le plasmocyte, faire un schéma et donner ses caractéristiques morphologiques et son rôle.

Question n° 1 : Donner la légende et le titre du schéma suivant.



Titre :

Question n° 2 : Citez les stades d'évolution du follicule ovarien chez la femme.

Question n° 3 : Donner les caractéristiques du follicule primaire rencontré dans l'ovaire.

Question n° 4 : Quelle est l'origine du corps jaune et quel est son rôle ?

Question n° 5 : Donner la localisation des cellules de Leydig et leur rôle.

- 4 -