

**Examen N° 1 de Cytologie 1<sup>ère</sup> Année Médecine**

Question n° 1: Complétez les phrases ci-dessous avec le terme qui convient (5pts)

- 1- Le troisième aspect de la théorie cellulaire revient au scientifique *Rudolf Virchow*.
- 2- Les bactéries qui renferment du cholestérol dans leurs membranes sont des *Mycoplasmes*.
- 3- Les bactéries halophiles font partie des *Archéobactéries*.
- 4- Une cellule en G1 qui n'est pas en mesure de multiplier son ADN, elle se retrouvera en *G2*.
- 5- La substance d'inclusion des échantillons destinés à l'observation en M. électronique est *Résine epoxy*.
- 6- Le passage de deux substances dans le sens opposé via une membrane est qualifié de mode *Antiport*.
- 7- Le type de chromatine qui ne change pas d'état de condensation est *Hétérochromatine*.
- 8- Lors du cycle cellulaire le complexe centriolaire est dupliqué en phase *G2*.
- 9- le deuxième niveau de la compaction de l'ADN est un *Sélanotide*.
- 10- Entre l'inclusion et la fixation des échantillons biologique, on doit effectuer une *Déshydratation*.

Question n°2: Encerclez la bonne ou les bonnes réponses des propositions ci-dessous (9pts)

- 1- Une cellule contient deux fois moins d'ADN qu'une autre cellule en mitose active. La première cellule se trouve donc en :  
a- G1      b- G2      c- Prophase      d- Métaphase      e- Anaphase.       a
- 2- Une cellule procaryote contient des :  
a- Diplosome      b- Centrosome      c- Ribosome      d- Mesosome      e- Dismosome       c
- 3- Le virus de la grippe est un virus :  
a- Polarité (-)      b- Polarité (+)      c- segmenté      d- ARN      e- ADN       c
- 4- Lors d'un phénomène autophagique, on assiste à la formation de :  
a- Phagosome      b- Endosome      c- Crinophagosome      d- Cytophagosome       d
- 5- Un virus est organisme vivant:  
a- Eucaryote      b- Procaryote      c- Acaryote      d- Parasite      *Aucune*



6- La bi couche phospholipidique fait barrage au glucose parce c'est une molécule:

- a- Grosse molécule    **b- Polaire**    c- Apolaire    d- chargé    **e- hydrophile**

7- Le dénominateur commun d'une Archéobactérie avec un organisme Eucaryote est :

- a- La forme de l'ADN    **b- La structure génétique**    c- Les organites cellulaires    d- Mode de division

Question n°3 : Annoter les schémas ci dessous (6pts)

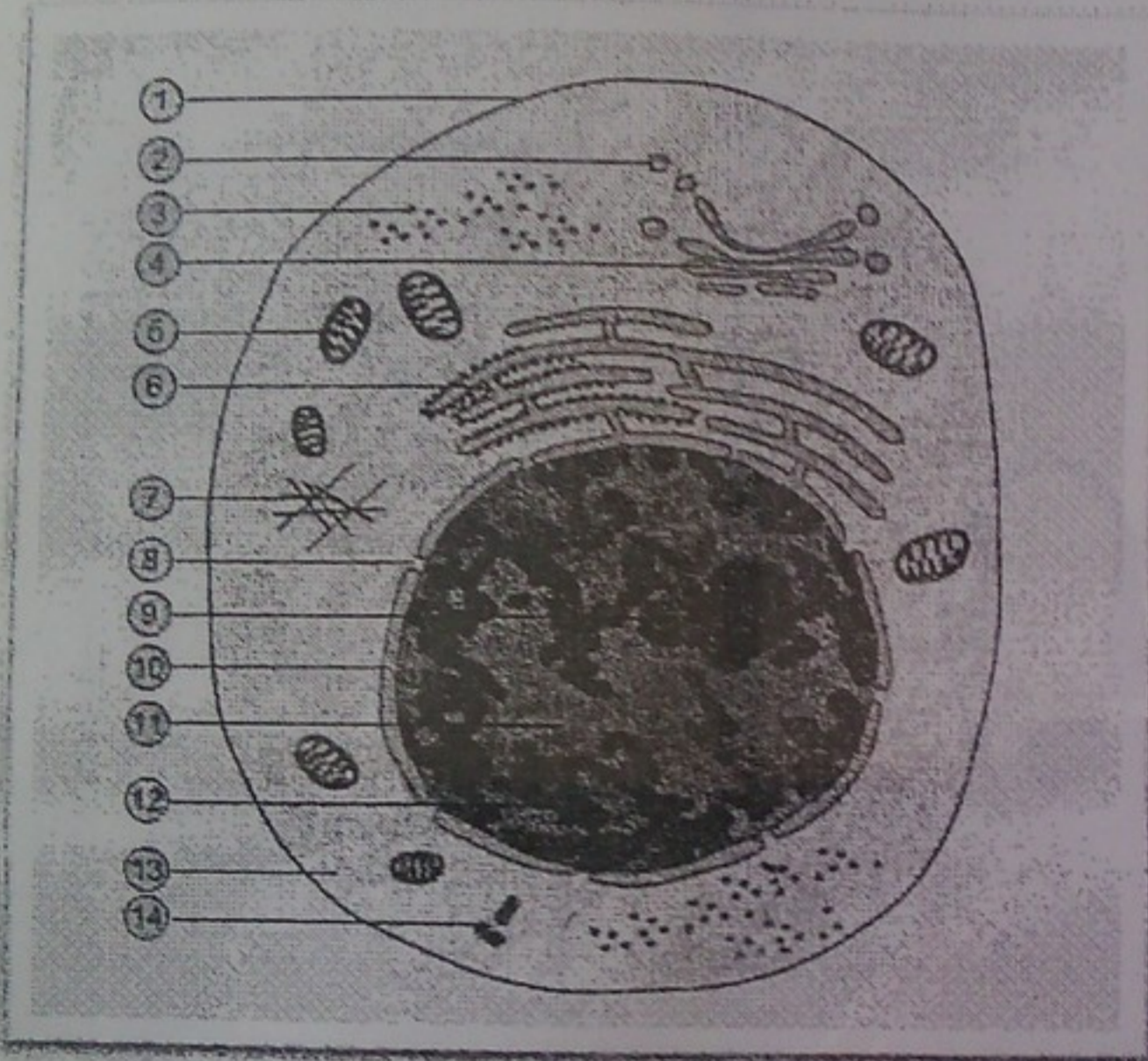


Schéma (A) : Ultra structure d'une cellule animale

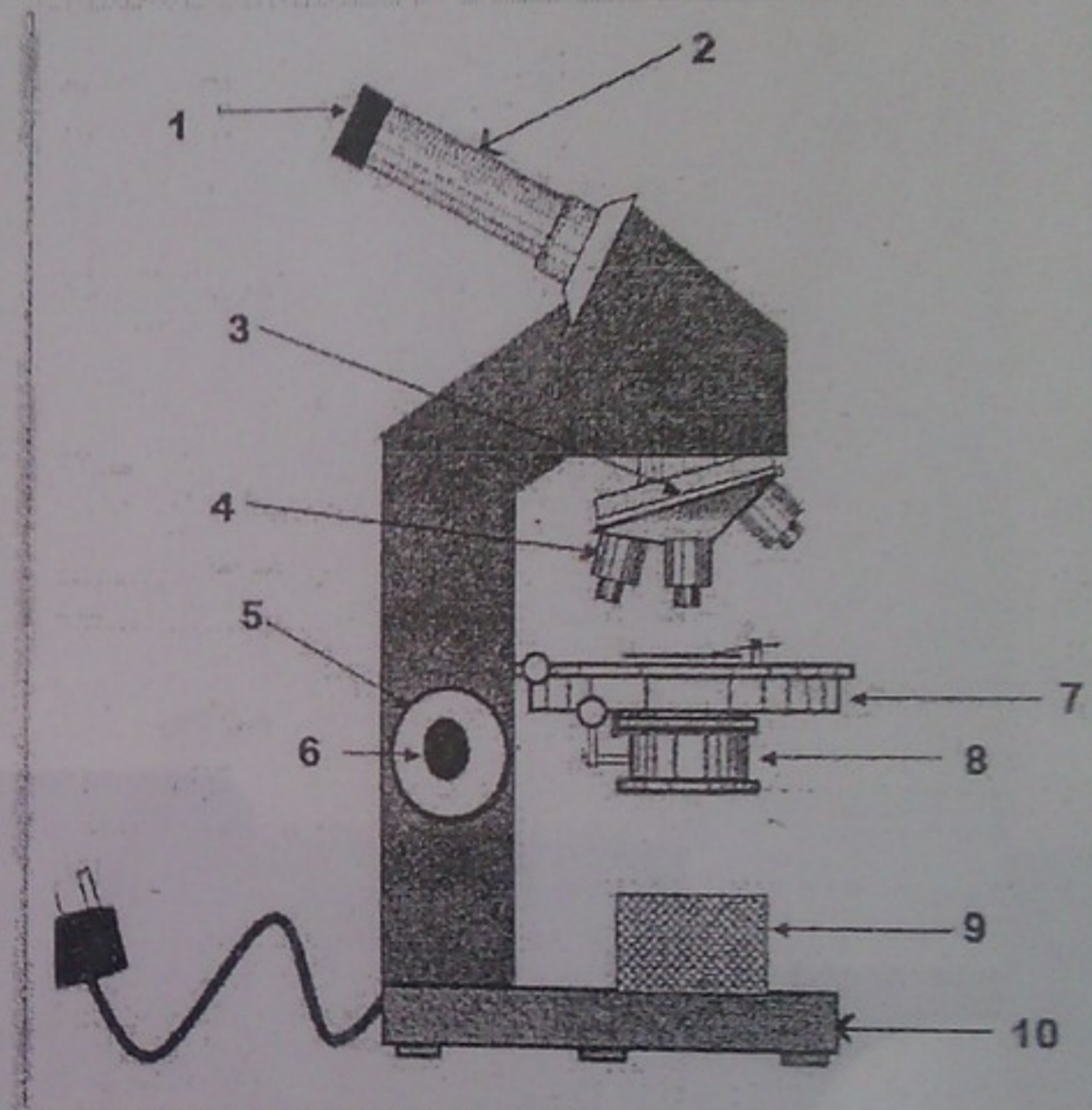


Schéma (B) : Microscope optique

Schéma (A)		Schéma (B)	
1	Membrane cytoplasmique	1	oculaire
2	Vésicule Golgienne	2	Tube oculaire
3	Ribosomes	3	Torçelle revolver
4	Dictyosome (Appareil de Golgi)	4	Objectif
5	Mitochondrie	5	Vis macrométrique
6	R. E. G.	6	Vis micrométrique
7	Cytosquelette	7	Platine
8	Pore nucléaire	8	Condensateur
9	Nucléole	9	Source lumineuse
10	Enveloppe nucléaire	10	PréB. (Base)
11	Nucléoplasme		
12	chromatines		
13	Hyaloplasme (Cytosol)		
14	Diplasome (Centrioles)		