

NOM

PRENOM

GROUPE

Pour tous les qcm cochez la ou les réponses justes.

Durée de l'examen 1 heure.

<ul style="list-style-type: none"> a. Les deux os coxaux forment en avant la symphyse pubienne. b. L'éminence ilio-pectinée siège sur le bord postérieur de l'os coxal. c. Le fémur est triangulaire à la coupe ; d. Le bord antérieur du fémur est appelé la ligne âpre. e. Le col du fémur unit la tête au corps . 	<ul style="list-style-type: none"> 1. l'articulation coxo-fémorale est de type synoviale sphéroïde. 2. Le ligament ilio-fémoral est postérieur ; 3. Le ligament pubo-fémoral se termine sur la ligne âpre ; 4. Le ligament collatéral tibial est tendu de l'épicondyle médial ; 5. La position de fonction du genou est la flexion complète .
<ul style="list-style-type: none"> 1. la face médiale et le bord antérieur du tibia représentent des repères palpables. 2. Le tibia est l'os antéro-médial de la jambe. 3. La tête et la malléole sont deux repères palpables de la fibula. 4. Un coxa valga correspond à un angle inférieur à 130°. 5. La base du métatarsiens correspond à l'épiphyse proximale. 	<ul style="list-style-type: none"> 1) Les muscles du bassin et la cuisse représentent les moyens d'unions actifs. 2) Le ligament poplité arqué prend origine au niveau de l'épicondyle latéral. 3) Les ligaments croisés sont intracapsulaires et extrasynoviaux. 4) Le ligament deltoïde est un faisceau du ligament latéral de la cheville. 5) L'os cuboïde s'articule en proximal avec les 2 métatarsiens.
<ul style="list-style-type: none"> 1) Le muscle piriforme est endopelvien. 2) Le moyen fessier occupe la fosse iliaque interne ; 3) Le sartorius croise la face antérieure de la cuisse. 4) Le droit fémoral est le plus profond des muscles loge la loge antérieure de la cuisse. 5) Le pectiné est situé dans la loge des adducteurs. 	<ul style="list-style-type: none"> 1. LES tendons de la patte d'oie proviennent des muscles sartorius ; gracile et droit antérieur. 2. Les ischio-jambiers se situent dans la loge postérieure de la cuisse ; 3. Les muscles gastrocnémiens forment avec le soléaire le triceps sural ; 4. Le tendon calcanéen est le tendon terminal du triceps sural .
<ul style="list-style-type: none"> 1) Le long et le court fibulaires occupent la loge médiale ale de la jambe ; 2) Le long extenseur des orteils occupe la loge latérale de la jambe. 3) Les interosseux plantaires sont au nombre de 4. 4) L'opposant du 5^{ème} orteil situé dans la loge plantaire. 	<ul style="list-style-type: none"> 1. La loge plantaire moyenne comprend le carré plantaire ; 2. Le court fléchisseur des orteils siège au niveau de la loge postérieure de la jambe. 3. Les lombricaux occupent la loge plantaire médiale ; 4. Le tenseur de fascia lata est un muscle long.
<ul style="list-style-type: none"> 1) L'artère poplité se divise en artère tibiale et Fibulaire. 2) L'artère dorsale du pied naît à hauteur de l'interligne tibio-tarsienne. 3) L'artère dorsale du pied s'anastomose avec l'artère plantaire médiale. 4) L'artère poplité est l'artère nourricière De la région du genou. 	<ul style="list-style-type: none"> 1. Artère obturatrice obturatrice sort par la grande échancrure sciatique. 2. Artère fessière sort par le canal sous pubien. 3. L'artère descendante du genou est une branche de l'artère fémorale profonde. 4. Les branches de l'artère hypogastrique participent à la vascularisation de la cuisse ;

1. Le faisceau postérieur du plexus brachial donne le nerf axillaire et nerf radial.
2. Au niveau de la main le nerf ulnaire s'engage dans la loge de Guyon.
3. Le nerf radial se divise au niveau du coude en branches terminales.
4. Le nerf médian se divise à la sortie du canal carpien.

- 1) Le nerf ulnaire descend entre l'artère et la veine axillaires.
- 2) Le nerf médian est un nerf de la flexion et pronation.
- 3) Le faisceau latéral du plexus brachial se divise en musculo-cutané et circonflexe.
- 4) Le nerf médian chemine au contact de l'artère axillaire puis cubitale.

1. Les veines superficielles se drainent vers le réseau veineux profond.
2. Les veines saphènes naissent du réseau veineux de la jambe.
3. La grande veine saphène fait suite à la veine marginale latérale du pied.
4. La grande veine saphène se termine au niveau du trigone fémoral.

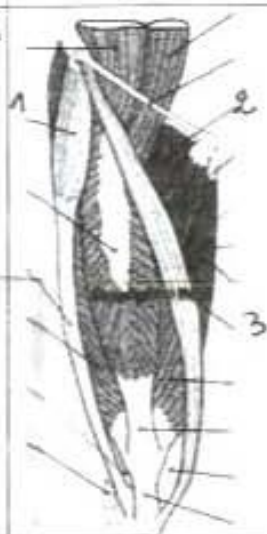
- 1) La petite veine saphène contourne en arrière la malléole latérale.
- 2) La petite veine saphène se termine dans la veine poplitée.
- 3) Les veines saphènes possèdent de nombreuses valvules.
- 4) L'artère glutéale supérieure est une branche de l'artère fémorale.

- 1) Le nerf obturateur est issu des branches L₁L₂L₃L₄.
- 2) Le nerf génito-fémoral est issu de L₂ et est moteur.
- 3) Le nerf musculo-cutané externe est mixte.
- 4) Le nerf fémoral est issu de L₃L₄L₅.

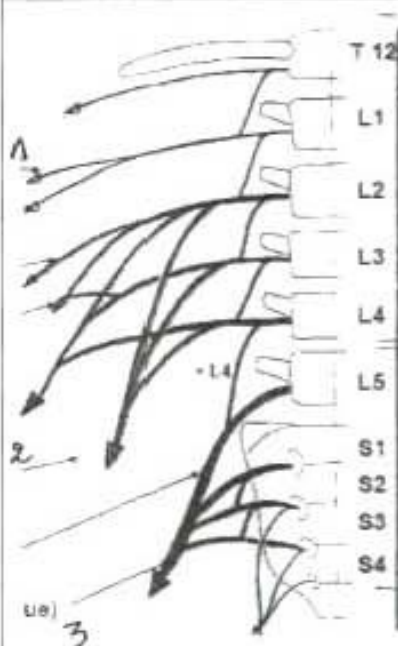
- 1) Le plexus lombo-sacré est issu de L₁L₂S₁S₂.
- 2) Le nerf glutéal supérieur est une branche du plexus lombo-sacré.
- 3) Le nerf tibial est une branche du nerf sciatique.
- 4) Le nerf fibulaire commun naît directement du plexus lombo-sacré.



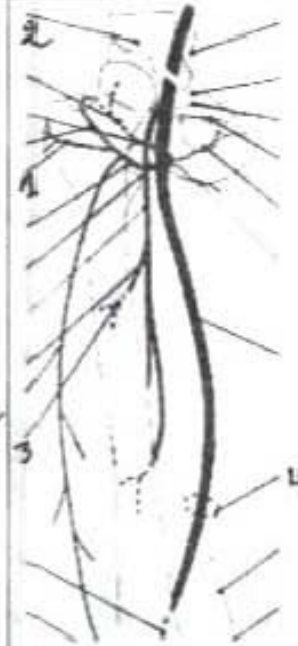
1. squelette du pied vue plantaire
- 2 calcaneum.
- 3 scaphoïde
- 4 cunéiforme médial.



- 1 - tenseur du fascia lata
- 2 - pectine
- 3 Sartorius
- 4 loge postérieure de la jambe



1. nerf ilio-inguinal
2. n. obturateur.
3. Tronc Lombo sacré
4. Plexus Lombar.



1. artère circonflexe antérieure
- 2 - Art. circonflexe superficielle iliaque.
3. Art perforante
- 4: anneau du moyen adducteur