

Date : 20/12/2018

Durée : 50 min

Cochez la réponse juste:1/-L'épithélium gastrique :

- 1- Est un épithélium pseudo-stratifié polymorphe.      2- Est le siège de l'excrétion.  
 3- Est un épithélium prismatic simple cilié.      4- Contient des cellules muqueuses.  
 5- Est formé par plusieurs assises cellulaires.

A : 1.2      B : 3.4      C : 4      D : 5.2      E : 3

2/-Au niveau du cartilage élastique les chondrocytes:

- 1- Secrètent des fibres élastiques et collagène.      2- Secrètent des fibres élastiques seulement  
 3- Secrètent des fibres collagène seulement.  
 4- Sont plus nombreux qu'au niveau du cartilage hyalin.  
 5- Sont moins nombreux qu'au niveau du cartilage hyalin.

A : 1.2      B : 3.4      C : 2.5      D : 1.4      E : 3.5

3/-La bande A est :

- 1- Claire.      2- Anisotrope.      3- Isotrope.      4- Comprend la strie Z.      5- Comprend la strie H et la strie M.

A : 2.3      B : 1.4      C : 4.5      D : 1      E : 2.5

4/- Les grains de zymogènes:

- 1- Sont retrouvés dans les cellules séreuses.      2- Contiennent du mucus.  
 3- Contiennent des enzymes.      4- Sont des grains à contenu dense.  
 5- Sont retrouvés dans les cellules muqueuses.

A : 1.3.4      B : 2.3.5      C : 1.2.4      D : 4.5      E : 2.3

5/- Les fibres de collagène de type I sont:

- 1- Mises en évidence par l'orcéine.      2- Propre aux lames basales.  
 3- Localisées au niveau du cartilage.      4- Insolubles dans l'eau chaude.  
 5- Faites d'une striation périodique de 67 nm.

A : 1.2      B : 5      C : 3.4      D : 4      E : 2.5

6/-L'érythrocyte est une cellule :

- 1- Immature.      2- Dépourvue d'organites.      3- Déformable.      4- Rigide.  
 5- Qui contient de l'hémoglobine et des ions.

A : 1.4.5      B : 2.3.5      C : 1.4      D : 3.5      E : 2

7/- Classez les glandes mammaires :

- 1- Tubulo-acineuses.      2- Alvéolaires.      3- Lobulées.      4- Simples.      5- Agminées.  
 A : 1.3.4      B : 1.5      C : 2.3.5      D : 2.3.4      E : 1.4.5

8/- Quels sont les organites qui sont spécifiques du neurone ?

- 1- Grains de Lipofushine.      2- Corps de Nissl.      3- Cytosquelette.  
 4- Neurofilaments.      5- Gliofilaments.

A : 2.3      B : 1.4      C : 3.5      D : 1.2      F : 2.4

9/- Le cartilage fibreux est caractérisé par :

- 1- Des fibres collagène de gros diamètre.      2- Des fibres collagène fines.  
 3- Une substance fondamentale abondante.      4- Une substance fondamentale réduite.  
 5- Des chondrocytes fusiformes.

A : 1.2.3      B : 3.4.5      C : 2.3.4      D : 1.4.5      E : 1.3.5

10/- Le canal de Havers est occupé par:

- 1- Veinule.      2- Artériole.      3- Ostéocyte.      4- Cellule conjonctive.      5- Fibres collagène.

A : 1.2.4.5      B : 1.3.4      C : 3.4.5      D : 1.2.3      E : 3



11/- Les mastocytes sont caractérisés par:

- 1- La présence de granulations intra-cytoplasmiques.
- 2- La synthèse de cytokines pro-inflammatoires.
- 3- La synthèse de l'histamine.
- 4- Leur rôle dans la physiopathologie de l'eczéma et l'urticaire.
- 5- La présence d'un noyau excentré avec une chromatine en rayon de roue.

A : 2.3                      B : 1.3.4                      C : 1.2.5                      D : 3.5                      E : 2.4

12/- Quel est le type de glande dans lequel les cellules glandulaires sont dispersées entre d'autres formations ?

- A-Réticulée.                      B-Vésiculée.                      C-Diffuse.                      D-Fasciculée.                      E-Cordonale.

13/- De quelles cellules, le myéloblaste est le précurseur de lignée?

- 1- Le lymphocyte.
- 2- L'érythrocyte.
- 3- Le thrombocyte.
- 4- Le polynucléaire neutrophile.
- 5- Le polynucléaire basophile.

A : 1.2                      B : 3.4                      C : 2.5                      D : 1.3                      F : 4.5

14/- L'ossification endochondrale est:

- 1- Une ossification primaire.
- 2- Une ossification secondaire.
- 3- Une ossification périostique.
- 4- Une ossification conjonctive.
- 5- Responsable de l'allongement des os longs.

A : 1.4                      B : 2.3                      C : 4.5                      D : 1.5                      E : 3.4

15/- Dans quelle glande endocrine, le stockage du produit élaboré est extra cellulaire ?

- A-Parathyroïde                      B-Hypophyse.                      C-Thyroïde.                      D-Pancréas endocrine.                      E-Surrénale.

16/- Le disque anisotrope des myofibrilles striées renferme :

- 1-La totalité des filaments d'actine et de myosine.
- 2-Uniquement des filaments de myosine.
- 3-Uniquement des filaments d'actine.
- 4-Les filaments de myosine et une partie des filaments d'actine.
- 5- Les filaments d'actine et une partie des filaments de myosine.

A : 4                      B : 3.5                      C : 3                      D : 2.4                      E : 5

17/- L'ossification secondaire :

- 1-S'effectue obligatoirement sur tissu osseux primaire.
- 2-S'observe au cours de la vie fœtale.
- 3-Conduit à l'élaboration d'un os lamellaire.
- 4-Donne un tissu immature, fibreux et temporaire.
- 5-Assure le remaniement permanent du tissu osseux.

A : 2.3                      B : 5                      C : 2                      D : 2.4                      E : 3

18/- Les hormones stéroïdes sont sécrétées par :

- 1- Testicule endocrine.
- 2-Pancréas endocrine.
- 3-Thyroïde.
- 4- Adénohypophyse.
- 5-Corps jaune.

A : 1.2                      B : 2.3                      C : 3.4                      D : 4.5                      E : 1.5

19/- Les cellules musculaires striées squelettiques et musculaires lisses, possèdent un élément commun lequel?

- A- La présence de traits scalariformes.                      B- L'innervation motrice en rapport avec la volonté.  
C- La présence de noyaux périphériques.                      D- La présence de myofilaments.  
E- L'alternance de bandes sombres et de bandes claires.

20/- Le tissu osseux dense est un tissu :

- 1- Lamellaire.
- 2-Secondaire.
- 3-Définitif.
- 4-Primaire.
- 5-Non lamellaire.

A : 2.5                      B : 3.5                      C : 1.2                      D : 1.4                      E : 2.3

21/- La substance pré osseuse est synthétisée par :

- 1- les ostéoblastes.
- 2- les ostéoclastes.
- 3- les ostéocytes.
- 4- les cellules bordantes.
- 5-les fibres de collagène.

A : 1.3                      B : 2                      C : 1                      D : 4.5                      E : 3



22/ - Une unité glandulaire tubulo-acineuse débouchant en surface par son propre canal excréteur, elle est dite :

- A- Composée.      B-Simple.      C-Agminée.      D-Ramifiée.      E-Lobulée.

23/ - Les plasmocytes:

- 1-Sécrètent des immunoglobulines.      2-Dérivent des lymphocytes T.  
 3- Dérivent des monocytes sanguins.      4- Synthétisent la sérotonine.  
 d- Jouent un rôle dans les allergies alimentaires.

- A : 1      B : 2.5      C : 3.4      D : 2      E : 5

24/- Dans un os long, l'os spongieux est localisé dans :

- A-Diaphyse      B- Epiphyse      C-Endoste      D-Périoste      E-Cartilage de conjugaison

25/ -Concernant les épithéliums de revêtements, indiquez les réponses justes :

- 1- Ils tapissent uniquement les cavités internes de l'organisme.  
 2- Le mésothélium borde la cavité pleurale et péricardique.  
 3-La lame basale sépare l'épithélium du chorion sous jacent.  
 4-L'endoblaste fournit la peau et le squelette.  
 5-L'épiderme est le seul exemple de l'épithélium malpighien kératinisé.

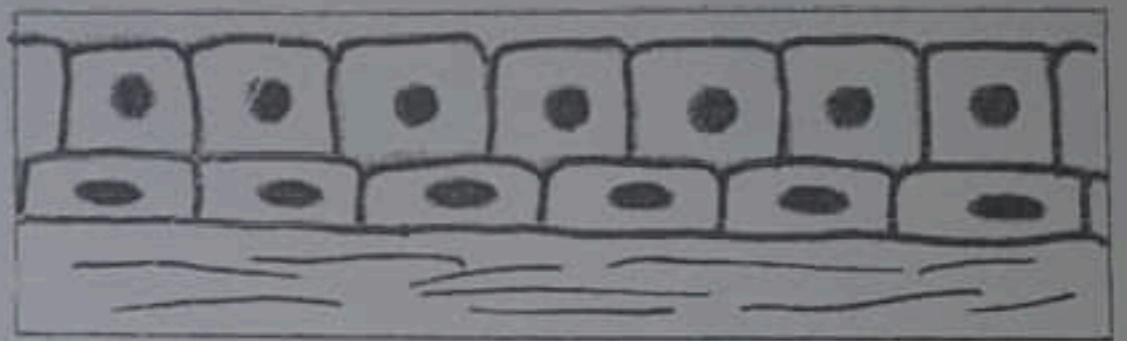
- A : 2.3      B : 1.4      C : 2.5      D : 2.4      E : 3.5

26/ - La surface des téguments est protégée par un film élaboré par la glande:

- A- Sébacée.      B-Fundique.      C- Apocrine.      D-Mammaire.      E- Sudoripare eccrine.

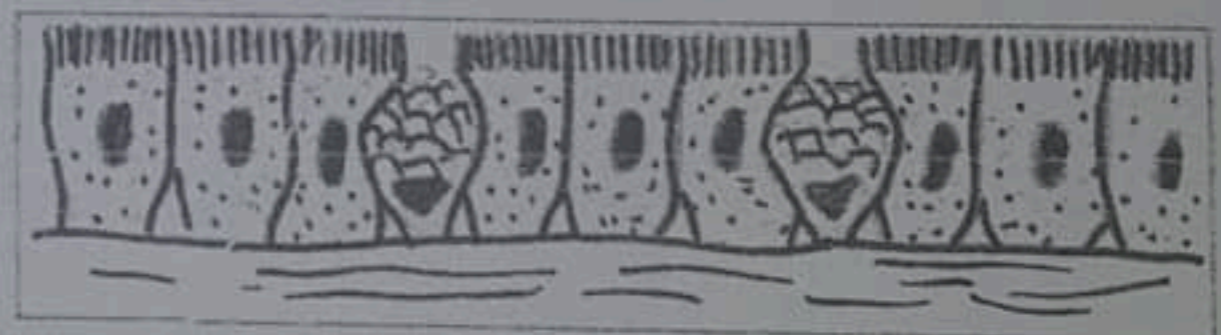
27/ -La figure ci-contre représente l'épithélium :

- A-Des canaux biliaires.  
 B-De la cavité buccale.  
 C-Du canal déférent.  
 D-De l'uretère.  
 E-Des canaux excréteurs des glandes sudoripares.



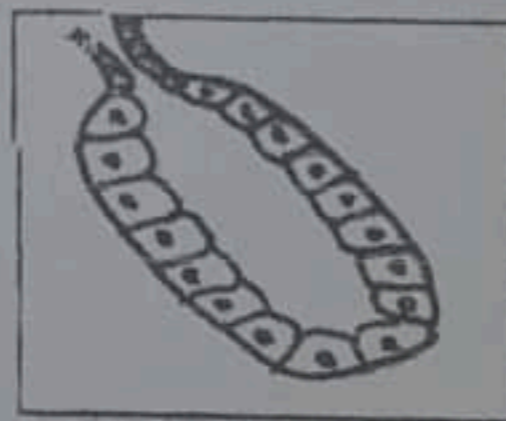
28/ - La figure ci-contre représente l'épithélium :

- A-De la trompe de Fallope.  
 B-De l'intestin.  
 C- Des voies respiratoires.  
 D-De l'épiderme.  
 E-De l'épididyme.



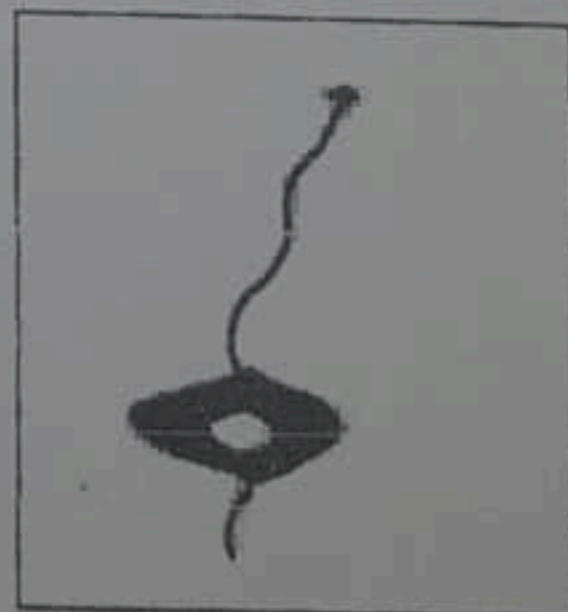
29/ - Le schéma ci-contre représente une glande :

- A- Tubuleuse simple.  
 B- Acineuse composé.  
 C- Alvéolaire.  
 D-Tubulo-acineuse.  
 E- Tubuleuse ramifié



30/ - Selon la forme du péricaryon, il s'agit d'un neurone :

- A-Fusiforme.  
 B-Pyramidale.  
 C-Polyédrique.  
 D-Sphérique.  
 E-Piriforme.



Bon courage 😊



Corrigé type contrôle d'Histologie20/12/2018

Question	Réponse
01	C
02	D
03	E
04	A
05	B
06	B
07	C
08	E
09	D
10	A
11	B
12	C
13	E
14	D
15	C
16	A
17	B
18	E
19	D
20	C
21	C
22	B
23	A
24	B
25	E
26	A
27	E
28	B
29	D
30	A

  
M. BOUTEGGA