

Date : 18/04/2016

Durée : 45 min

Cochez « la » ou « les » réponses justes :**1/- Quel type d'épithélium glandulaire ne se trouve pas dans l'organisme?**

- a- Les glandes alvéolaires.
- b- Les glandes en nappe.
- c- Les glandes unicellulaires situées au sein d'un épithélium de revêtement.
- d- Les glandes acineuses en étoile.
- e- Les glandes tubuleuses droites.

2/- Quel (s) est (sont) le (les) critère (s) qui caractérise (ent) le mésothélium:

- a- Une couche cornée.
- b- Pluristratifié.
- c- Constitué de cellules pavimenteuses.
- d- Une différenciation basale.
- e- Revêt le péritoine.

3/- L' épithélium prismatique simple sans différenciation apicale est retrouvé au niveau :

- a- La paroi cardiaque.
- b- La paroi gastrique.
- c- L'endocol.
- d- Les canaux biliaires.
- e- L'urètre.

4/- Les ostéoblastes :

- a- Sont habituellement plurinucléés.
- b- Sont actifs dans la résorption osseuse.
- c- Sont observés entre les lamelles des systèmes haversiens.
- d- Elaborent la bordure ostéoïde.
- e- Sont pauvres en organites cytoplasmiques.

5/- Le fibroblaste est une cellule:

- a- Pauvre en organites.
- b- Fusiforme.
- c- Autochtone du tissu conjonctif
- d- Polygonale.
- e- Capable de se diviser.

6/- Concernant les couches de l'épiderme :

- a- La couche épineuse est formée de cellules cubiques.
- b- La couche cornée est composée de cellules mortes.
- c- Le stratum germinativum forme la couche superficielle.
- d- Les hemi-desmosomes assurent la cohésion des cellules entre-elles.
- e- La couche la plus profonde est la couche granuleuse.

7/- A propos des glandes endocrines:

- a- Elles possèdent à la fois des éléments séreux et des éléments muqueux.
- b- Elles sont généralement très vascularisées.
- c- Elles déversent directement dans le sang leur produit de sécrétion.
- d- Elles peuvent être en ruban.
- e- Elles élaborent des hormones.

8/-Les épines représentent:

- a-Les expansions cytoplasmiques.
- b-La kératine.
- c-Les ponts intercellulaires.
- d-Les digitations.
- e-Les squames.

9/-La figure (A) représente l'épithélium de:

- a-L'estomac.
- b-La vessie.
- c-L'urètre.
- d-Trompe de Fallope.
- e-Cavité buccale.

10/- A propos du tissu osseux :

- a-L'ostéoclasie est assurée par des cellules polarisées appelées ostéocytes.
- b-L'os spongieux se situe généralement à la partie diaphysaire des os longs.
- c-Les structures osseuses sont souvent tapissées par du périoste à l'intérieur et de l'endoste à l'extérieur.
- d-C'est un tissu à matrice dure et élastique constitué de substances minérales et organiques.
- e-La MEC du tissu osseux est composée d'ostéonectine et de microfibrilles de collagène I.

11/-Quelles sont les propositions caractérisant l'adipocyte blanc:

- a Uniloculaire.
- b-Noyau refoulé.
- c Cellule sphérique.
- d-Multiloculaire.
- e Noyau central.

12/-Le tissu conjonctif muqueux se trouve dans:

- a-Derme cornéen.
- b-Pulpe des dents jeunes.
- c-Gelée de Wharton.
- d-Derme cutané.
- e-Corps vitré de l'œil.

13/-Les cellules myoépithéliales sont des cellules:

- a-Musculaires.
- b Contractiles
- c-Glandulaires
- d-nerveuses
- e-neuro-glandulaires.

14/- Le périoste :

- a-Formé par des fibroblastes qui se différencient en ostéoblastes.
- b-Permet la croissance de l'os en longueur.
- c-Correspond à l'os compact.
- d-Un tissu conjonctif dense dont la partie externe est ostéogène.
- e-Formé par un phénomène d'ossification endoconjonctive

15/-Parmis ces tissus conjonctifs denses lesquels sont orientés:

- a:Ligaments.
- b-Derme cutané.
- c-Périoste.
- d Tendons.
- e-Périchondre.

16/- L'ostéoporose est caractérisée par :

- a)L'absence de remodelage par un déficit fonctionnel des ostéoclastes.
- b-La réduction de la masse osseuse par hyperostéoclastose.
- c L'augmentation de la masse osseuse.
- d-La diminution de la densité minérale.
- e-Un ramollissement des os et incurvation.

17/- A propos des différenciations membranaires:

- a-Au pôle apical on trouve les cils ou les microvillosités.
- b-Les stéréocils sont doués de mouvement comme l'ensemble des cils.
- c-Les microvillosités sont des évaginations membranaires.
- d-On retrouve les stéréocils au niveau des voies respiratoires.
- e-Les microvillosités augmentent la surface cellulaire.

18/-Le tissu de remplissage est un tissu conjonctif:

- a-Dense.
- b-Déformable.
- c-Lache.
- d-Orienté.
- e-Aréolaire.

19/- La croissance des os longs :

- a-S'arrête durant l'enfance.
- b-Est assuré par l'ossification enchondrale, par la prolifération des cartilages de conjugaison.
- c-Est assuré par l'ossification enchondrale, par la prolifération du cartilage articulaire.
- d-La STH agit sur la croissance en longueur des os.
- e-Continue durant l'enfance et l'adolescence.

20/-Quels sont les caractéristiques des fibres de collagène :

- a-Périodicité.
- b-Colorable par le Safran.
- c-Elles sont élastiques.
- d-Longs rubans anastomosés.
- e-Prédominant dans le tissu muqueux.

21/- La figure (B) représente l'épithélium de :

- a Canal déférent.
- b-Fosses nasales.
- c-Intestin.
- d-La vessie.
- e-Epididyme.

22/-L'ossification endoconjonctive ou endomembraneuse :

- a-Ce sont des cellules mésenchymateuses qui se différencient en ostéoblastes.
- b-Elle commence par la formation de points d'ossification au sein du cartilage.
- c-Elle concerne les os plats.
- d-Les ostéocytes synthétisent la substance osseuse et deviennent ostéoblastes.
- e-Donne naissance à l'os lamellaire au niveau épiphysaire.

23/-Le tissu réticulaire se trouve dans:

- a-Le foie.
- b-Stroma de la rate.
- c-Stroma du ganglion lymphatique.
- d-La moelle épinière.
- e-La moelle osseuse.

24/- Les glandes sudoripares sont des glandes :

- a-Tubuleuses droites
- b-Tubuleuses pelotonnés.
- c-Acineuses
- d-Alvéolaires.
- e-Tubulo-acineuses.

25/- Les ostéocytes :

- a Sont des ostéoclastes différenciés.
- b Sont entièrement recouvertes de microvillosités qualifiées de «bordure en brosse».
- c-Se localisent aussi bien dans le tissu osseux lamellaire que non lamellaire.
- c-Ont une activité enzymatique lysosomiale majeure.
- e-Siègent dans les ostéoplastes.

26/- L'ostéosarcome est une tumeur :

- a-D'origine ostéoblastique.
- b-Bénigne qui donne des métastases à distance.
- c-Maligne qui ne donne pas de métastase à distance.
- d-Plus fréquente chez l'adulte.
- e-Plus fréquente chez l'enfant.

27/- Les tight junction sont caractérisés par:

- a-Un engrènement membranaire.
- b-Une fusion membranaire.
- c-Un décollement membranaire.
- d-Un rapprochement membranaire.
- e-Une apposition membranaire.

28/- Les effets hormonaux sur la croissance et le remodelage de l'os :

- a-Les œstrogènes stimulent la production de la matrice osseuse.
- b-Les androgènes inhibent la production de la matrice osseuse.
- c-La STH agit au niveau du cartilage articulaire.
- d-La vitamine D3 favorise la fixation du calcium sur l'os.
- e-La carence en vitamine D3 entraîne le rachitisme chez l'enfant.

29/- Le tissu osseux lamellaire :

- a-La matrice osseuse est disposée en lamelles superposées.
- b-Peut être abondamment observé en situation pathologique telle qu'un ostéosarcome.
- c-Tissu osseux primaire, peut être soit haversien compact, soit haversien spongieux.
- d-En cas de fracture, les travées osseuses peuvent perdre leur parallélisme.
- e-Contient une population cellulaire plus importante que le tissu osseux non lamellaire.

30/- Les complexes de jonction des entérocytes regroupent:

- a-Zonula occludens
- b-Les héli-desmosomes.
- c-Zonula adhérens.
- d-Leaky junction.
- e-Macula adhérens.

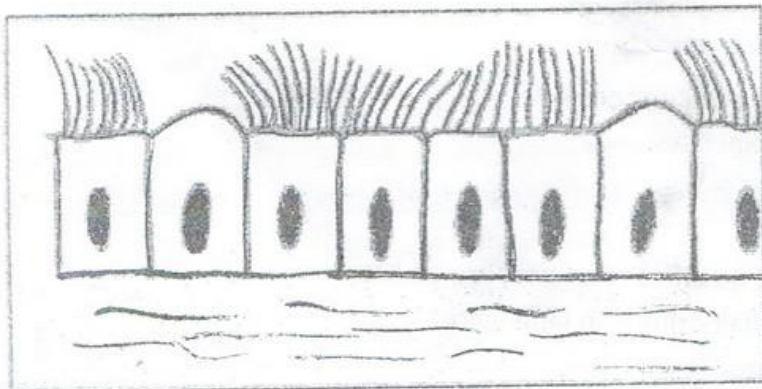
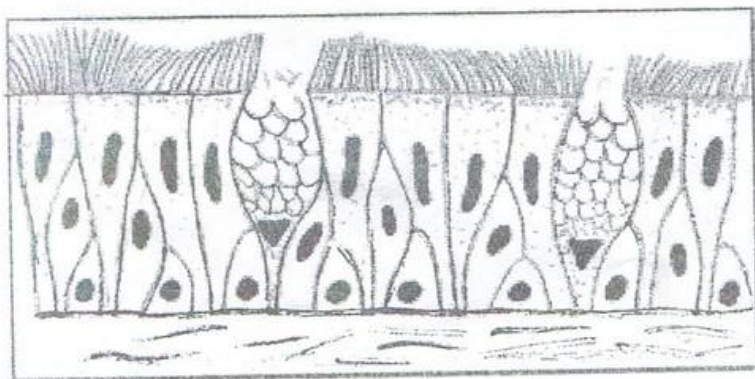


Figure (A)



Figure(B)

18/04/2016

Question	Réponse
1	D
2	CE
3	D
4	CD
5	BCE
6	B
7	BCE
8	C
9	D
10	E
11	ABC
12	BCE
13	AB
14	AE
15	AD
16	BD
17	ACE
18	BCE
19	BDE
20	AB
21	B
22	AC
23	ABCE
24	B
25	CE
26	AE
27	B
28	ADE
29	AD
30	ACE

Dr. BOUTEBBA.
Maître Assistante
Histo- Cytologie Stérili