

EMD d'histologie

1 ère année médecine

1/ Tous les tissu les tissu de l'organisme sont constituer exclusivement des cellules ET DES MATRICES extracellulaire, sauf un :

- A. ~~tissu sanguin~~ B. le tissu nerveux C. le tissu musculaire  
 D. tissu myocardique E. tissu épithélial

2/ Le tube digestif dérive de :

- A. L'ectoblaste B. Epiblaste C. Neuroectoblaste D. Mésoblaste E. endoblaste

3/ Le mode de sécrétion mérocrine :

- A- Respecte l'intégralité de la cellule B- Le produit est excrété par endocytose.  
 C- Le produit de sécrétion est expulsé en même temps que le pôle apical.  
 D- Entraîne une désintégration cellulaire. E- Le produit de sécrétion est expulsé en même temps que la cellule.

4/ Le mode de sécrétion holocrine :

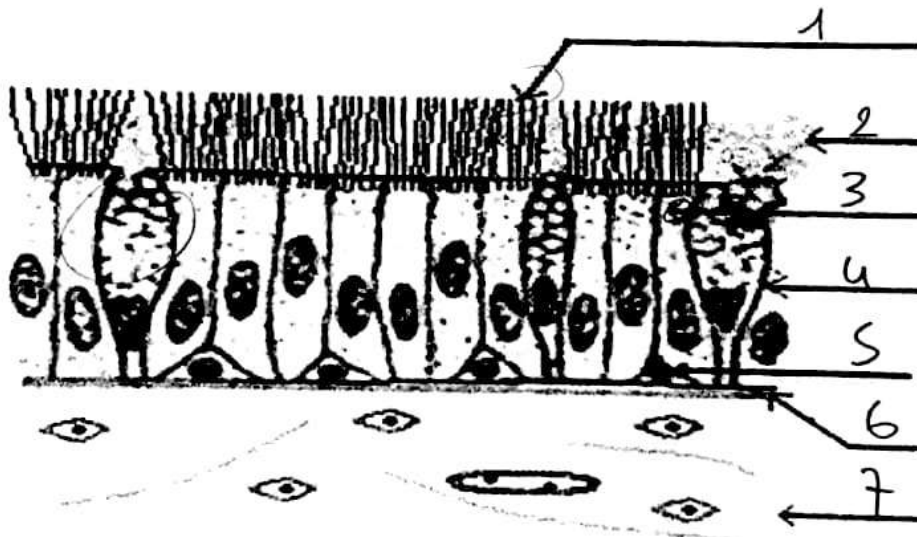
- A- Respecte l'intégralité de la cellule. B- Le produit est excrété par endocytose.  
 C- Le produit de sécrétion est expulsé en même temps que le pôle apical.  
 D- Entraîne une désintégration cellulaire. E- Le produit de sécrétion est expulsé en même temps que la cellule.

5/ La glande amphicrine hétérotypique se voit au niveau :

- A- La surrénale. B- La glande thyroïde. C- Le pancréas. D- Le foie  
 E- La glande sous maxillaire.

6/ La glandes amphicrine homotypique se voit au niveau :

- A- La surrénale. b- La glande thyroïde. C- Le pancréas.  
 D- La glande sous maxillaire. E- Le foie



7/ le schéma ci-dessus correspond à un épithélium de revêtement de type:

- A. pavimenteux simple B. pavimenteux stratifié. C. pseudostratifié à bordure en brosse  
 D. pseudostratifié à stéréocils E. pseudostratifié cilié à cellules caliciformes

8/ On retrouve cet épithélium au niveau de :

- A. la muqueuse intestinale B. canal de l'épididyme C. la muqueuse des voies respiratoires  
 D. la muqueuse tubaire E. tube contourné proximal

9/ sur le même schéma, quelle est la légende juste :

- A. (1=cils, 2=mucus) B. (3=cellule caliciforme, 4=mucus)  
 C. (5=cellule caliciforme, 6=membrane basale) D. (7= tissu conjonctif, 4=cellule épithéliale)  
 E. (4=cellule épithéliale, 5= cellule basale)

10/ l'élément (3) du schéma correspond à une cellule :

- A. épithéliale cubique ~~X~~ B. basale de renouvellement C. caliciforme  
D. épithéliale cylindrique ~~X~~ E. épithéliale pavimenteuse ~~X~~

11/ cette cellule (3 du schéma) présente une différenciation apicale qui correspond à :

- A. des stéréocils B. des microvillosités C. une bordure en ~~X~~ D. des cils vibratiles ~~X~~ E. un plateau strié

12/ Concernant la substance fondamentale des tissus conjonctifs communs non spécialisés, toutes ces propositions sont exactes sauf une, laquelle ?

- A. c'est un gel amorphe ~~X~~ B. elle est riche en eau et électrolytes  
C. c'est la composante majeure de la pulpe des dents jeunes D. elle est ~~X~~ calcifiée  
E. forme la gelée de Wharton

13/ les fibres de collagène :

- A. sont de longs rubans ~~X~~ anastomosés B. sont prédominantes dans les tissus conjonctifs lâches  
C. confèrent aux tissus conjonctifs leur ~~X~~ élasticité D. présentent une certaine périodicité ~~X~~ ✓  
E. sont mises en évidence par la coloration à ~~X~~ l'orceine

14/ a propos des fibres élastiques, quelle proposition est fautive ?

- A- forment la media des artères élastiques .  
B- présentent une alternance de bandes claires et de bandes sombres  
C- se sont des fibres sinueuses et anastomosées  
D- sont mises en évidence par la coloration à l'orceine  
E- contiennent de la fibrilline

15/ la molécule de tropocollagène :

- A. est un polysaccharide  
B. est la molécule élémentaire formant les fibres élastiques .  
C. résultent de l'enroulement en hélice de deux chaînes ~~X~~ polypeptidiques alpha  
D. son assemblage est responsable de la striation des fibres de collagène  
E. sa synthèse se fait à l'ext~~X~~érieur du fibroblaste

16/ le fibroblaste des tissus conjonctifs communs

- A. une cellule polygonale  
B. est une cellule pauvre en organites ~~X~~ intra cytoplasmiques  
C. ? Responsable de la synthèse de fibres de collagène .  
D. est une cellule moins active que le fibrocyte  
E. sa dégranulation est responsable du choc anaphylactique ~~X~~ ~

17/ le tissu cartilagineux mature présentent les caractéristiques suivantes sauf une laquelle ?

- A. faible taux de renouvellement cellulaire ' B. présence de chondrocytes  
C. . présence de chondroblastes,  
D. présence de fibres de collagène E. présence de substances fondamentale.....

18/ le cartilage diffère des autres tissus conjonctifs par les propriétés de :

- A. ses fibres B. sa substance fondamentale / C. ses cellules D. sa vascularisation  
E. son innervation

19/ un chondrome est une structure formée par l'ensemble de :

- A. fibres collagène à disposition circulaire + chondro ~~X~~ blastes  
B. fibres collagène à disposition circulaire + chondrocytes  
C. fibres collagène à orientation ~~X~~ parallèle + chondrocytes  
D. fibres collagène à orientation ~~X~~ parallèle + chondroblastes  
E. fibres collagène type ~~X~~ I et chondrocytes



20/ toutes ces propositions caractérisent le périchondre sauf une, la quelle ?

- A. il enveloppe tous les types de cartilage
- B. il est vascularisé
- C. il assure la croissance du cartilage
- D. il comporte des cellules mésenchymateuses
- E. il assure la nutrition du cartilage

21/ l'une des caractéristiques suivantes ne correspond pas à la substance fondamentale du cartilage hyalin, laquelle ?

- A. translucide
- B. abondante
- C. solide
- D. calcifiée
- E. hyaline

22/ Le tissu musculaire strié :

- A. est à l'origine des mouvements volontaires et longs.
- B. est à l'origine des mouvements involontaires et rapides
- C. est contrôlé par le système nerveux végétatif.  $\infty$
- D. est à l'origine des mouvements involontaires et longs
- E. est contrôlé par le système nerveux cérébro-spinal.

23/ Le tissu musculaire lisse:

- A. est à l'origine des mouvements volontaires et longs
- B. Est à l'origine des mouvements involontaires et rapides.
- C. Se contracte rythmiquement de façon involontaire.
- D. Sous la dépendance du système nerveux cérébro-spinal.
- E. Il est à contraction involontaire et long.

24/ Dans la cellule musculaire, le sarcomère est représenté par:

- A. La portion de myofibrille comprise entre la strie H et la strie M
- B. La portion de myofibrille comprise entre la strie Z et la strie M
- C. La portion de myofibrille comprise entre la strie Z et la strie Z
- D. La portion de myofibrille comprise entre la strie H et la strie H
- E. La portion de myofibrille comprise entre la strie M et la strie M

25/ dans le tissu musculaire lisse, les filaments fins de l'appareil contractile sont constitués de :

- A. Actine + troponine + Tropomyosine.
- B. Myosine + Actine + Troponine
- C. Tropomyosine + Caldesmone + Actine + Myosine.
- D. Tropomyosine + Caldesmone + Actine + Troponine.
- E. Caldesmone + Actine + Calpontine + Tropomyosine

26/ Dans le muscle strié, les filaments fins sont constitués de :

- A. Myosine, actine et troponine
- B. Troponine, Tropomyosine et Myosine
- C. Myosine, Actine et Tropomyosine.
- D. Tropomyosine, Actine et Troponine
- E. Actine, Troponine et Caldesmone

27/ Les leucocytes mononucléaires sont représentés par les :

- A. Granulocytes
- B. Polynucléaires
- C. Monocytes
- D. hématies
- E. plaquettes

28/ Le cytosquelette des hématies est formé de 02 chaînes polypeptidiques de :

- A. Ankyrine
- B. Actine F
- C. Myosine
- D. Spectrine
- E. Hémoglobine

**29/ Les polynucléaires basophiles sont caractérisés par :**

- A. Les plus nombreux
- B. Diamètre 6 à 9  $\mu$
- C. Noyau en fer à cheval
- D. Défense anti-parasitaire
- E. Granulations sphériques

**30/ L'érythropoïèse est sous la dépendance de :**

- A. Tropocollagène
- B. Fibrinogène
- C. Thrombopoïétine
- D. Erythropoïétine
- E. Albumine



# Département de Médecine ~ Epreuve 01 d"Histologie" A1~

Date de l'épreuve : 06/01/2022

N°	Rép.
1	E
2	E
3	A
4	E
5	C
6	E
7	E
8	C
9	A
10	D
11	D
12	D
13	D
14	B
15	D
16	C
17	C
18	B
19	B
20	A
21	D
22	E
23	E
24	C
25	E
26	D
27	C
28	D
29	C
30	D