

Leishmaniose viscérale

Pr. M. Messast

Introduction

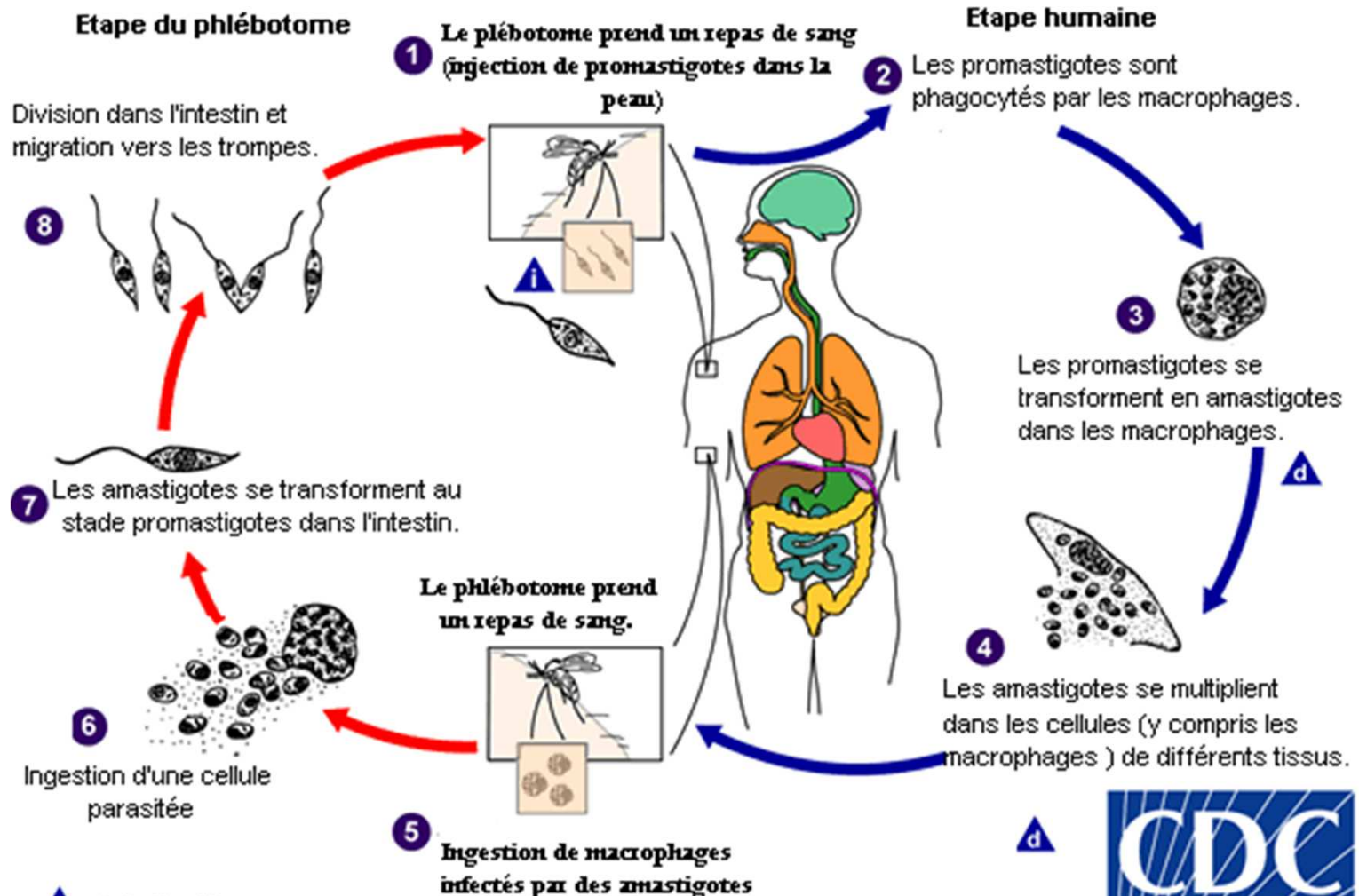
- Leishmaniose viscérale ou Kala-azar
- Maladie à transmission vectorielle
 - phlébotome
- Parasitose cosmopolite
- Anthroponose
 - Réservoir : chien
- La plus grosse rate infantile

Epidémiologie

- Agents
 - *Leishmania infantum*
 - Protozoaire flagellé
 - Promastigote : insecte
 - Amastigote vertébré, Intracellulaire strict
 - Envahit le système réticulo-histiocytaire
- Réservoir : chien
- Contamination : vecteur
 - Phlébotome
 - Femelle est hématophage
 - Piqûre douloureuse, à la tombée de la nuit
- Modalités :
 - 500.000 cas /an dans le monde, 50.000 décès
 - Endémique dans le bassin méditerranéen
 - Surtout enfant âge de 1-4 ans



Cycle parasitaire



i = Infective Stage
d = Diagnostic Stage

Leishmaniose

Clinique

- Incubation : 2-6 mois, silencieuse
- Phase d'invasion
 - Insidieuse par fièvre, amaigrissement et asthénie
- Phase d'état
 - Fièvre irrégulière, désarticulée (folle)
 - 2 à 3 pics à 40°C par jour : enfant dort
 - Pâleur extrême
 - Amaigrissement du thorax et des membres
 - Abdomen volumineux
 - Splénomégalie énorme indolore, lisse, ferme
 - Hépatomégalie indolore, ferme, lisse
 - Adénomégalies petites, fermes, mobiles, indolores
- Evolution
 - Sans traitement : Cachexie et décès en quelques mois
 - Sous traitement
 - Apyrexie en 24-48 heures
 - Splénomégalie régresse en quelques jours



Diagnostic

- Clinique
 - Fièvre irrégulière
 - pâleur extrême
 - Splénomégalie volumineuse
- Biologique
 - NFS
 - Anémie
 - Leucopénie
 - Thrombopénie
 - VS accélérée > 100 mm
 - hypoalbuminémie
 - Hypergammaglobulinémie
- Sérologie (IFI, ELISA) positive
- Ponction de moelle : corps de Leishman



Traitement

- Curatif
 - Glucantime
 - ampoule de 5 ml, contenant 1,5 g de Glucantime
 - 60 mg/kg/j en IM profonde
 - Doses progressives :
 - 1^{er} jour $\frac{1}{4}$ dose totale
 - 2^e jour : $\frac{1}{2}$ dose totale
 - 3^e jour : $\frac{3}{4}$ dose totale
 - 4^e jour dose totale pendant 20-28 jours
 - Effets secondaires
 - Stibio-Intolérance : les premiers jours de traitement
 - » Fièvre, frissons, toux, myalgies
 - » Vomissements, diarrhées
 - » Eruption cutanée
 - Stibio-Intoxication : vers la fin du traitement
 - » Cardiaques : arythmie : ECG
 - » Hépatiques : hépatite aigüe, élévation des transaminases
 - » Rénales : insuffisance : protéinurie, créatininémie
 - » Pancréatiques : élévation de l'amylasémie
 - Amphotéricine B liposomale

Traitement

- Préventif
 - Lutte contre le vecteur : phlébotomes
 - Insecticides à effet rémanent
 - Phlébotomaires imbibées d'insecticides
 - Lutte contre le réservoir
 - Abattage des chiens errants
 - Déparasitage des chiens domestiques

