

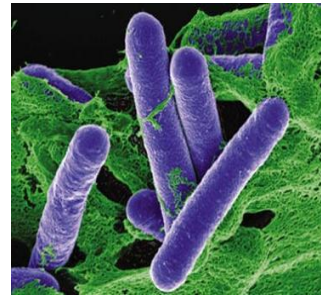
Botulisme (Pr Messast) :

1-Introduction :

- *Clostridium botulinum* .
- Neurotoxine paralysante.
- Toxi-infection alimentaire rare et grave .

2- Agent causal :

- *Clostridium botulinum*
 - Bacille à Gram positif , anaérobie strict.
 - Produit des spores thermostables.
 - Produit des neurotoxines thermolabiles.
 - 7 types : **A**, **B**, **C**, **D**, **E**, **F**, **G**
- Réservoir tellurique



3- Transmission :

- Ingestion de la toxine
- Dans des aliments contaminés
 - Conserves familiale ou artisanale
 - **Charcuterie** : cachir
- Aliments des Restaurants
- Aliments de fabrication industrielle
- **Miel** : spores
 - **Interdit chez l'enfant de moins de 1 an**
- Inoculation : botox pour les rides

4- Modalités épidémiologiques :

- Epidémie de botulisme dans l'Est algérien
- Du 03/07/1998 au 27/07/1998 : 340 cas
 - 238 hommes et 102 femmes
 - 85 % avaient moins de 20 ans
 - 60% consommation familiale
- Aliment en cause : cachir de volaille
- 38 décès (11%)
- Epidémie Batna en 2015



5- Physiopathologie :

- Toxine botulique est neurotoxique
 - Blocage de la transmission neuromusculaire
 - Blocage dure quelques semaines ou mois
- Pas d'atteinte du SNC
- Guérison sans séquelles

6- Clinique :

- Toxi-infection alimentaire
- Incubation
 - 18-36 heures (5 heures -8 jours)
- **Absence de fièvre**
- Signes précoces non spécifique
 - Nausées, vomissements
 - Douleurs abdominales , diarrhées
- Signes précoces spécifiques : ophtalmologiques
 - **Diplopie**
 - **Paralysie de l'accommodation**
 - Mydriase bilatérale aréactive
- Signes neurologiques
 - **Trouble de la déglutition**
 - **Abolition du réflexe nauséux : fausses routes**
- Paralysie symétrique descendante
 - Membres
 - Tronc
 - Atteinte des muscles respiratoires
- Autres signes
 - Sècheresse des muqueuses
 - **Sècheresse de la bouche**
 - Des yeux
 - Intestinale : Constipation
 - Hypotension artérielle
 - Troubles du rythme cardiaque

7- Evolution :

- Guérison sans séquelles
 - Après plusieurs semaines ou mois
- Décès
 - Troubles de la déglutition
 - Complications de la réanimation

8- Diagnostic :

- Clinique
 - Toxi-infection alimentaire
 - Incubation courte
 - Sans fièvre
 - Diplopie
 - Troubles de la déglutition
 - Sécheresse de la bouche
- Test de neutralisation de la souris

9- Traitement :

- Hospitalisation
 - Surveillance
- Si troubles respiratoires ou de la déglutition
 - Réanimation médicale
 - Traitement symptomatique
 - Ventilation mécanique
- sérothérapie