

## I. Introduction :

L'œsophage est un tube long d'environ 25 cm , représente la portion initiale du tube digestif. il prend naissance à la partie inférieure du pharynx et débouche dans l'estomac au niveau du cardia.

**1. Muqueuse :** en coupe transversale, la muqueuse présente de nombreux replis qui se projettent dans la lumière.

-l'épithélium pavimenteux stratifié non kératinisé repose sur une membrane basale.

-Le chorion est un tissu conjonctif lâche renfermant de nombreux lymphocytes généralement isolés. Dans la partie inférieure de l'organe, le chorion comporte des glandes tubulo-alvéolaires à sécrétion muqueuse pure (glandes cardiales).

**2. Muscularis Mucosea :** responsable du tonus de la muqueuse, est formé d'une couche de fibres musculaire lisses, circulaire interne, longitudinale externe.

**3. Sous-Muqueuse :** tissu conjonctif riche en fibres élastiques, renferme des glandes acineuses séro-muqueuses réparties sur toute la longueur de l'œsophage.

### **4. Musculeuse :**

elle est formée de deux couches, circulaire interne, longitudinale externe. Alors que la couche interne est entièrement formée de fibres musculaires lisses, la couche externe comporte des fibres musculaires striées au niveau du quart supérieur de l'organe, en continuité avec la musculature pharyngienne et, constitue la bouche de KILLIAN.

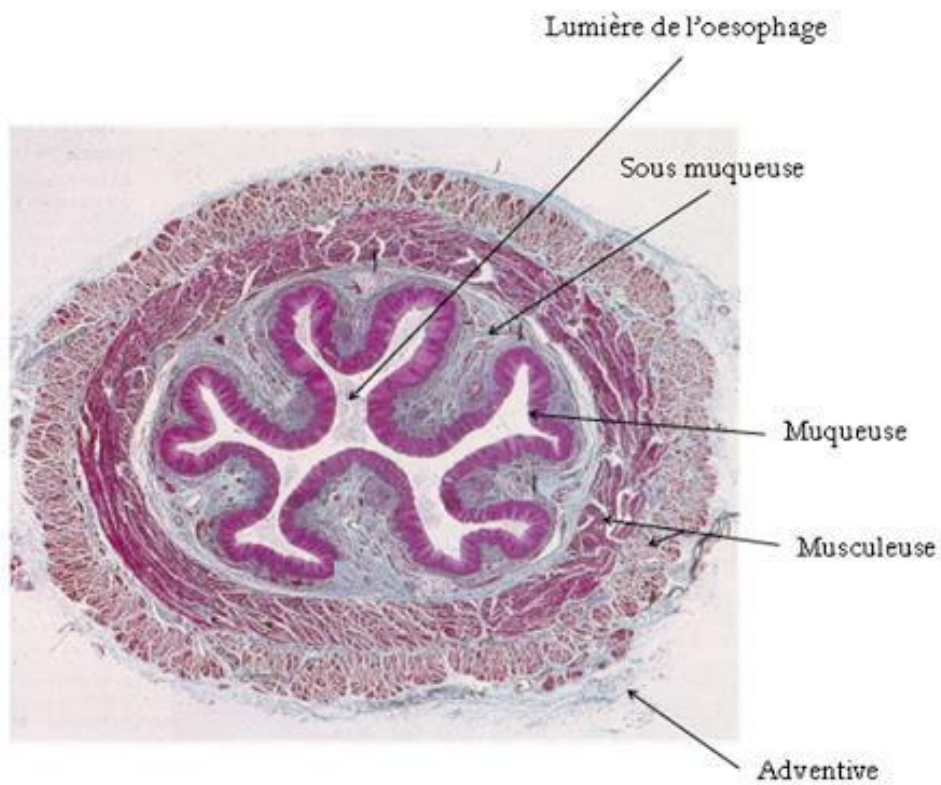
**5. Adventice :** C'est un tissu conjonctif fibreux comportant des amas de cellules adipeuses.

## II. Histophysiologie :

-Les contractions péristaltiques de la musculeuse contribuent au transport rapide du bol alimentaire de la bouche à l'estomac.

-Les sécrétions muqueuses contribuent à la lubrification de la surface muqueuse lors du passage des aliments solides.

-Le tonus de la musculeuse dans la partie inférieure de l'œsophage empêche le reflux du contenu gastrique dans l'œsophage.



## MUQUEUSE OESOPHAGIENNE

