

## CAVITE BUCCO PHARYGIENNE

L'appareil digestif est constitué par l'ensemble des structures de l'organisme responsable de l'apport en nutriments prélevés dans le milieu extérieur : il comprend le tube digestif et les glandes annexes.

Le tube digestif s'étend depuis la cavité buccale jusqu'à l'anus. Sa fonction est liée à l'ingestion des aliments et des boissons, à leur transformations par broyage mécanique, à leur progression, à leur absorption sous forme de molécules simples rendues assimilables et enfin à l'élimination des résidus.

Les glandes digestives participent à la transformation chimiques des aliments grâce à l'action des différentes enzymes qu'elles secrètent.

## CAVITE BUCCALE ET PHARYX :

La cavité buccale a une fonction de préhension, de mastication et de déglutition des aliments. Elle renferme la langue et les dents. Des glandes salivaires diffuses ou anatomiquement différenciées sont annexées à la cavité buccale dans laquelle elles déversent la salive. Le pharynx est la zone de carrefour des systèmes digestifs et respiratoires .

## LA CAVITE BUCCALE :

La muqueuse buccale est recouverte par un épithélium pavimenteux pluristratifié non kératinisé, ce dernier repose sur un chorion papillaire richement vascularisé qui contient de petites glandes salivaires disséminées, muqueuses ou séromuqueuses.

La muqueuse buccale présente certaines variations locorégionales liées à l'existence de zone de transitions et à l'importance du tissu sous muqueux.

### 1- Les lèvres :

Les lèvres sont constituées d'un axe musculaire, formé par le muscle orbiculaire de la lèvre recouvert en avant par une muqueuse de type épidermique avec un épithélium malpighien kératinisé et ses annexes ( poils, glandes sébacées ...) reposant sur un chorion papillaire.

Le bord rouge des lèvres est formé par un épithélium stratifié, très finement kératinisé qui repose sur un chorion planiforme riche en vaisseaux sanguins.

Cet épithélium est en continuité avec la muqueuse postérieure de type buccale dont le chorion contient de nombreuses glandes labiales, séreuses.

## 2- Les gencives :

Les gencives sont recouvertes par la muqueuse buccale unie directement au périoste des maxillaires, sans tissu sous muqueux. Le chorion présente des papilles qui s'enfoncent profondément dans l'épaisseur de l'épithélium. Les vaisseaux sanguins situés dans l'axe de ces papilles ne sont donc séparés de la surface que par quelques assises de cellules épithéliales, ce qui explique la facilité des gingivorragies.

## 3- Les joues :

Les joues soumises à des mouvements d'étirements lors de la mastication ou de la parole ont un tissu sous muqueux conjonctif riche en fibres élastiques.

## 4- Le palais :

Le palais comporte deux régions distinctes : - Le palais antérieur ou palais dur qui est tapissé par une muqueuse solidement fixé au périoste des maxillaires supérieurs et des os palatins. Le chorion contient de petites glandes muqueuses. Au niveau du palais postérieur ou palais mou, la muqueuse buccale repose sur une lame tendineuse, l'aponévrose palatine.

Cette région se termine par un bord libre constituée par la luette et les piliers du voile du palais, mobiles avec les mouvements de déglutition.

## 5- La langue :

Elle fait saillie dans la partie moyenne du plancher de la cavité buccale, elle a une forme aplatie et triangulaire. La partie buccale possède une face supérieure rugueuse et une face inférieure lisse.

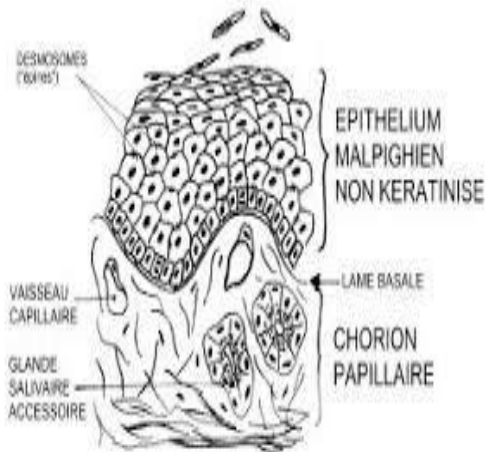
La partie postérieure ou pharyngienne présente une surface bosselée en raison de la présence dans le tissu sous muqueux de très nombreux follicules formant l'amygdale palatine.

La langue est un organe musculoconjonctif formé par un muscle strié . Elle est recouverte par une muqueuse de type buccale qui, sur ses faces supérieures et antérieures présente des différenciations « les papilles » qui leur confèrent son aspect rugueux : On en distingue trois types de papilles :

- **Les papilles filiformes** : réparties d'une façon homogène, sont les plus nombreuses, d'une hauteur de 0,3 à 0,5 mm, elles sont constituées par un axe conjonctif recouvert par l'épithélium buccal, très desquamé à ce niveau.

- **Les papilles fungiformes** : Elles sont moins nombreuses, sont dispersées entre les papilles filiformes principalement sur les bords et la pointe de la langue, hauteur de 0,7 à 1 mm. Elles ont une forme de champignons aplati et l'épithélium peut contenir quelques bourgeons du goût.
- **Les papilles caliciformes ou circumvallées** : Au nombre d'une douzaine, sont disposées en arrière de la langue en formant le V lingual ouvert antérieurement. Elles ont une forme cylindrique aplati de 1 à 2 mm de diamètre et de hauteur et délimitant un sillon circulaire ou VALLUM au fond duquel débouchent les canaux excréteurs des glandes salivaires séreuses de Von Ebner. L'axe conjonctivovasculaire ramifié qui les constitue est recouvert par l'épithélium buccal qui renferme de très nombreux bourgeons du goût ( 200 par papille ) localisé dans le bord interne du vallum.

### MUQUEUSE BUCCALE



### LEVRES

