

Histologie du pharynx

Dr kerfouf

Mostaganem 2014-2015

2. Définition

- Conduit ou carrefour entre les voies aériennes et digestives (VADS) situé à l'arrière de la bouche, au-dessus du larynx ainsi que de l'œsophage et au dessous du nez
- Aussi communication avec l'oreille moyenne par l'ouverture de la trompe d'Eustache (ou tube auditif)

22. Rappel anatomique

-forme d'entonnoir rétrécit vers l'œsophage.

-environ 13 cm de long , diamètre variable 2-5 cm .

- du haut vers le bas

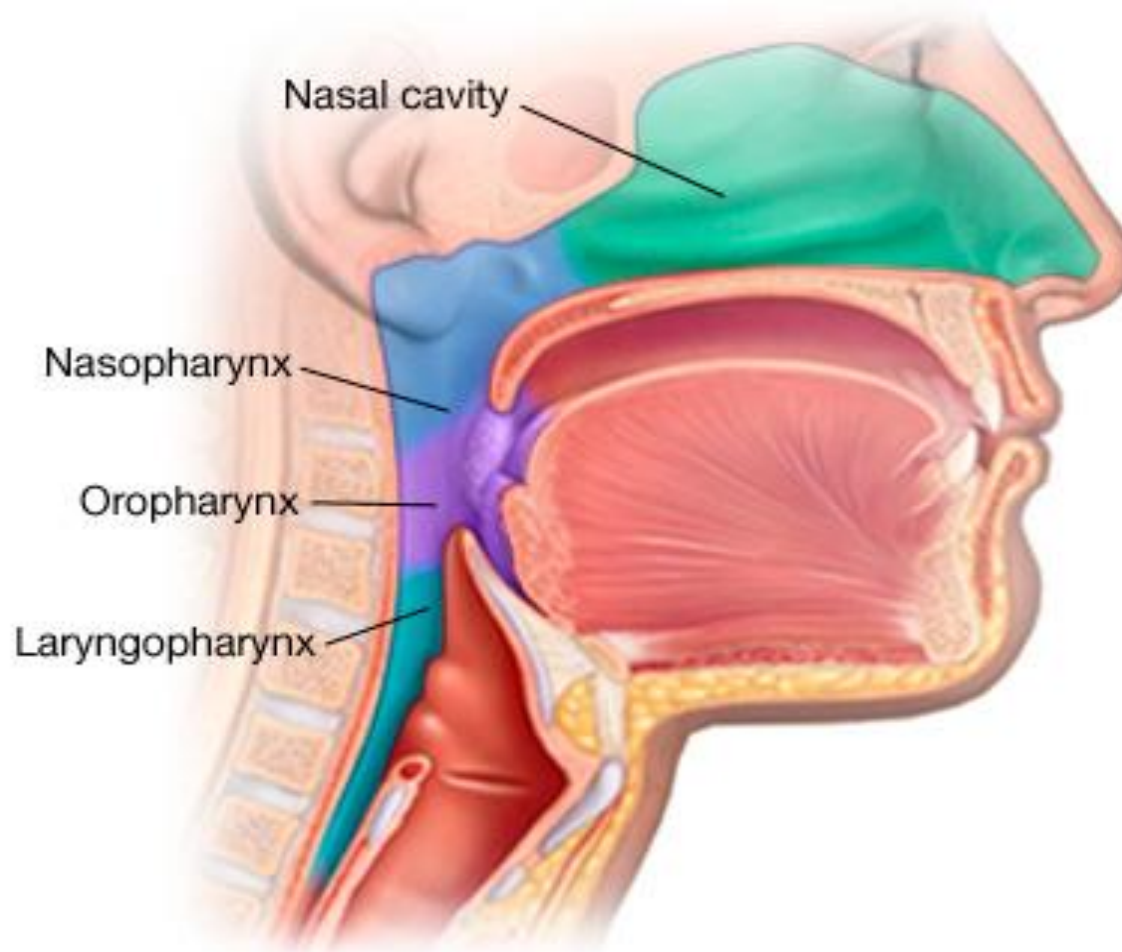
le nasopharynx



l'oropharynx

le laryngo-pharynx

Pharynx anatomie



222. Rappel embryologique

-L'intestin primitif antérieur pharyngien est à l'origine de la cavité buccale et du pharynx avec leurs dérivés glandulaires et lymphoïdes ainsi que du diverticule respiratoire.

-sur le plan histogénèse la muqueuse qui tapisse le pharynx et la partie postérieure de la cavité buccale, faite d'un épithélium malpighien non kératinisé reposant sur un chorion conjonctif très vascularisé, dérivant du mésenchyme intra-embryonnaire

29. Etude histologiques du pharynx

A. Organisation générale

On décrit à sa paroi une muqueuse, une sous-muqueuse inconstante et une musculuse.

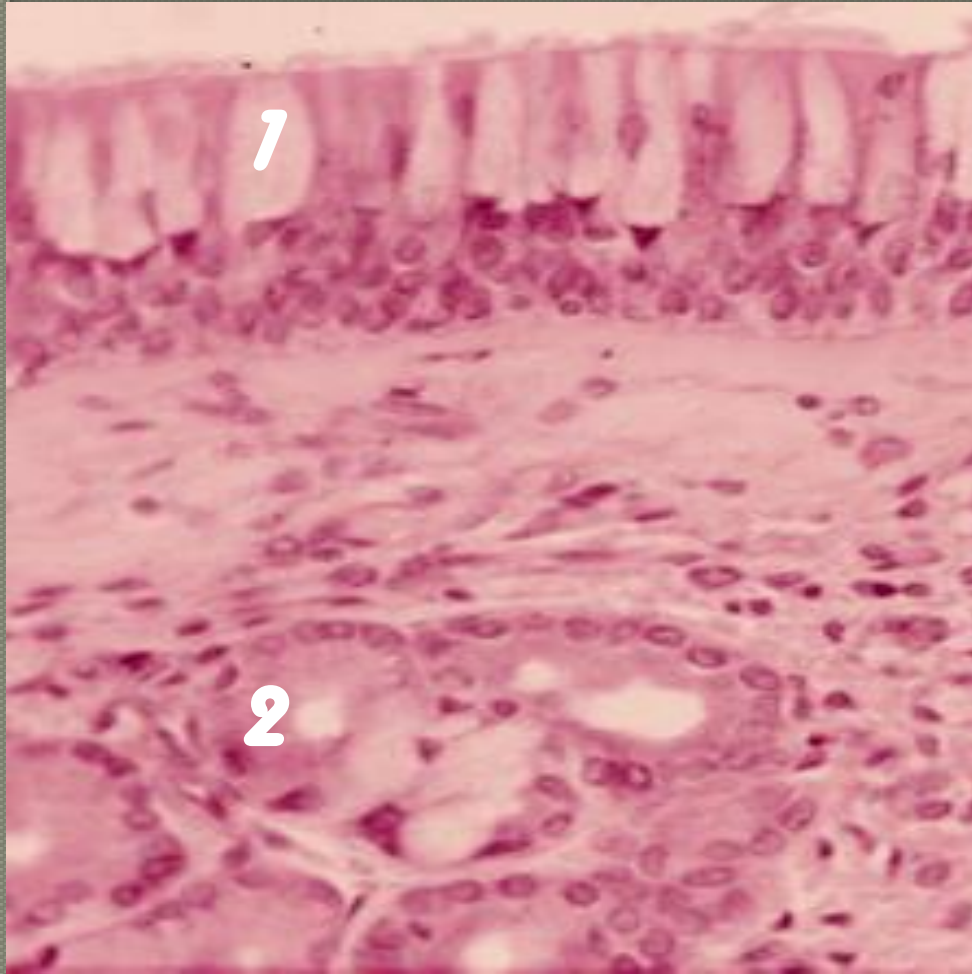
B. la muqueuse

Variable selon les trois parties, naso , oro et laryngopharynx , l'épithélium de sa muqueuse est différent respiratoire ou épidermoïde

Le nasopharynx

- épithélium pseudo stratifié de type respiratoire.
- Le chorion est riche en fibres élastiques avec souvent des glandes sereuses .

Nasopharynx



*1. épithélium
pseudo stratifié*

2. glandes sereuses

L'oropharynx

-prolonge la cavité buccale

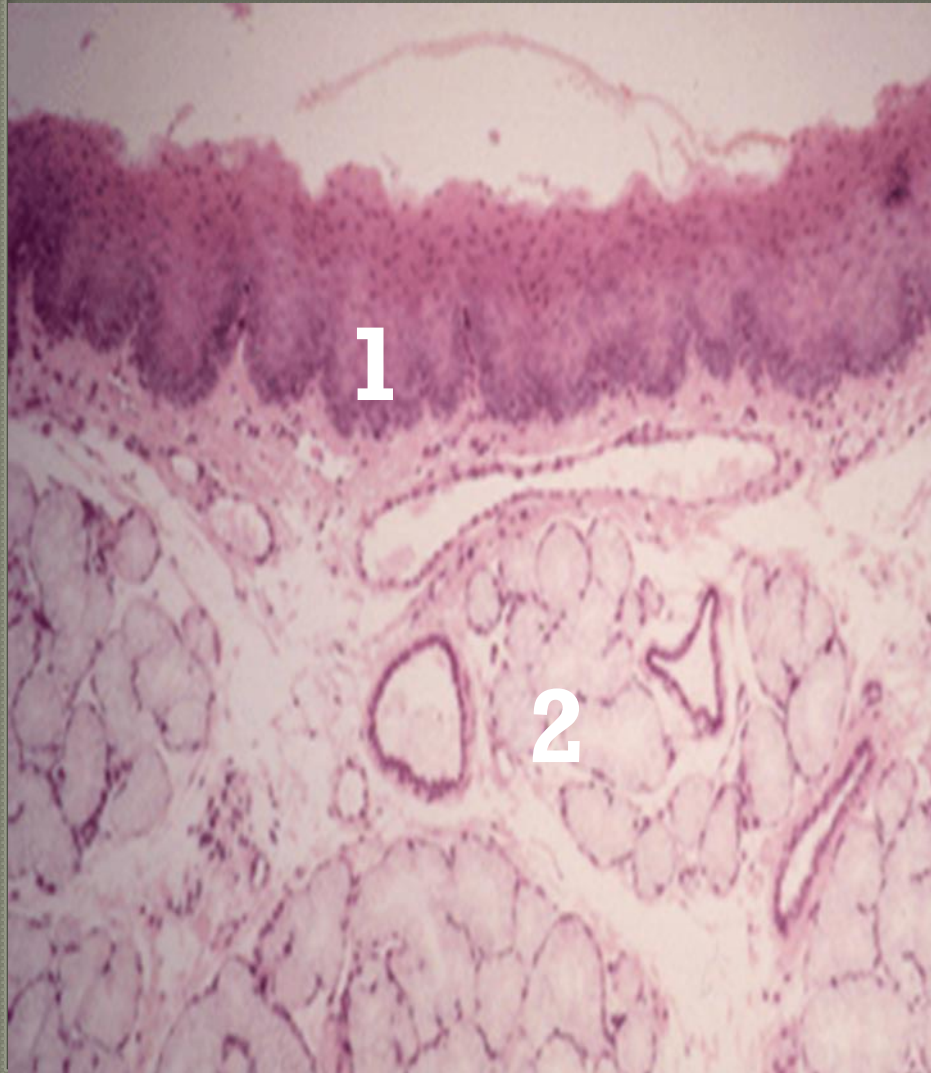
- épithélium Épidermoïde pluristratifié

non kératinisé

- même aspect dans le laryngopharynx et l'oesophage.

-présence de glandes muqueuses

Oropharynx



1. EPITHELIUM

2. GLANDES MUQUEUSES

La sous muqueuse

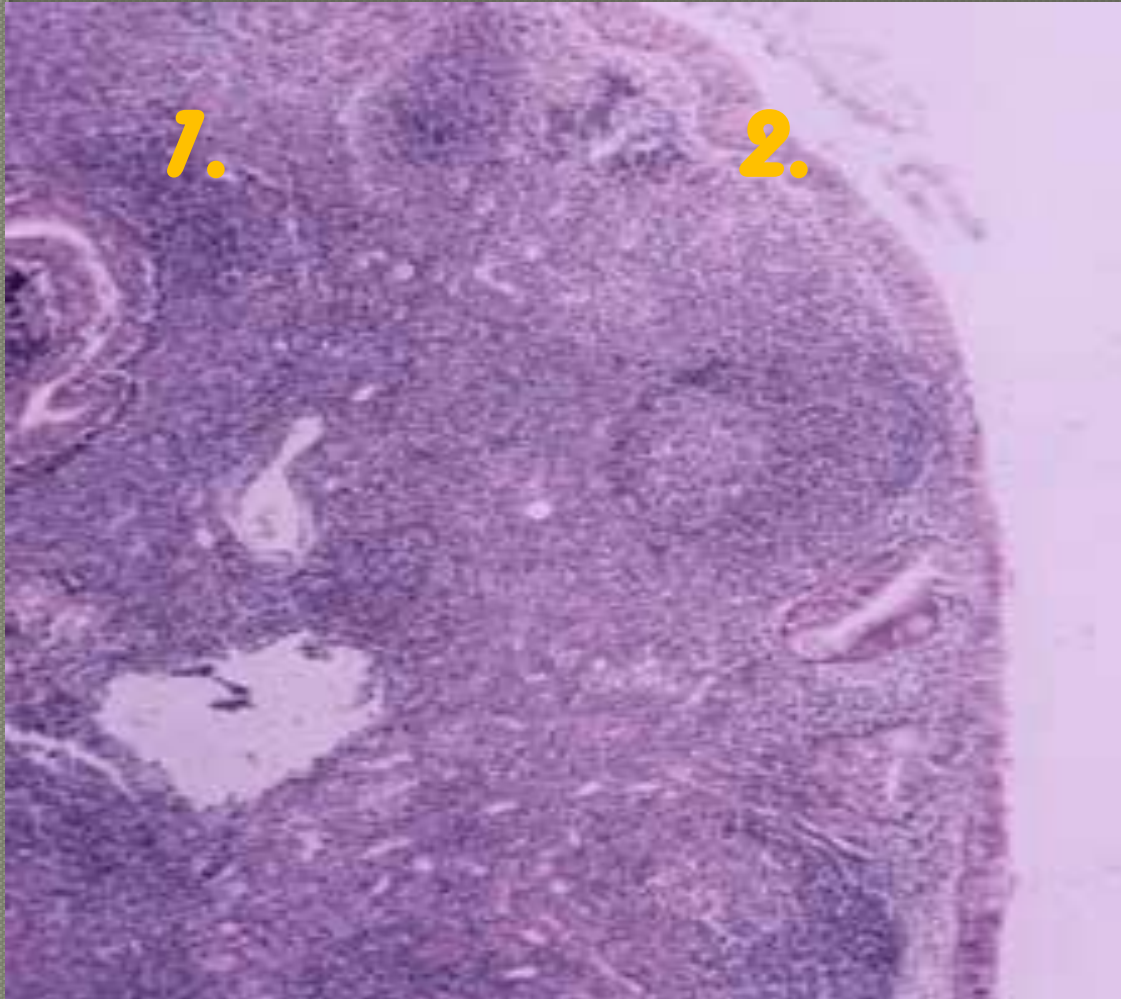
Le tissu conjonctif sous-épithélial est dense et riche en fibre élastique

- des formations lymphoïdes constituant des tonsilles → anneau amygdalien de Waldeyer

La musculature,

faite des muscles striés, et organisée en une couche interne longitudinale et une couche externe oblique ou circulaire. Entre les faisceaux musculaires, il existe des nombreuses fibres élastiques.

Tonsile



*1. follicule
lymphoide*

2. epithelium

histo fonction

pendant la digestion: étape caractérisée par la fermeture des voies aériennes

(1) poussé du bol alimentaire par la langue contre le palais

(2) la luette bouche les fosses nasales en remontant

(3) l'épiglotte s'abaisse sur la glotte pour fermer la trachée

-L'épithélium malpighien → protection par résistance mécanique au bol alimentaire

-L'épithélium pseudostratifié → la fonction de cette variété d'épithélium est la sécrétion et la propulsion du mucus grâce à l'action de ses cils.

-Le MALT : → défense immunitaire

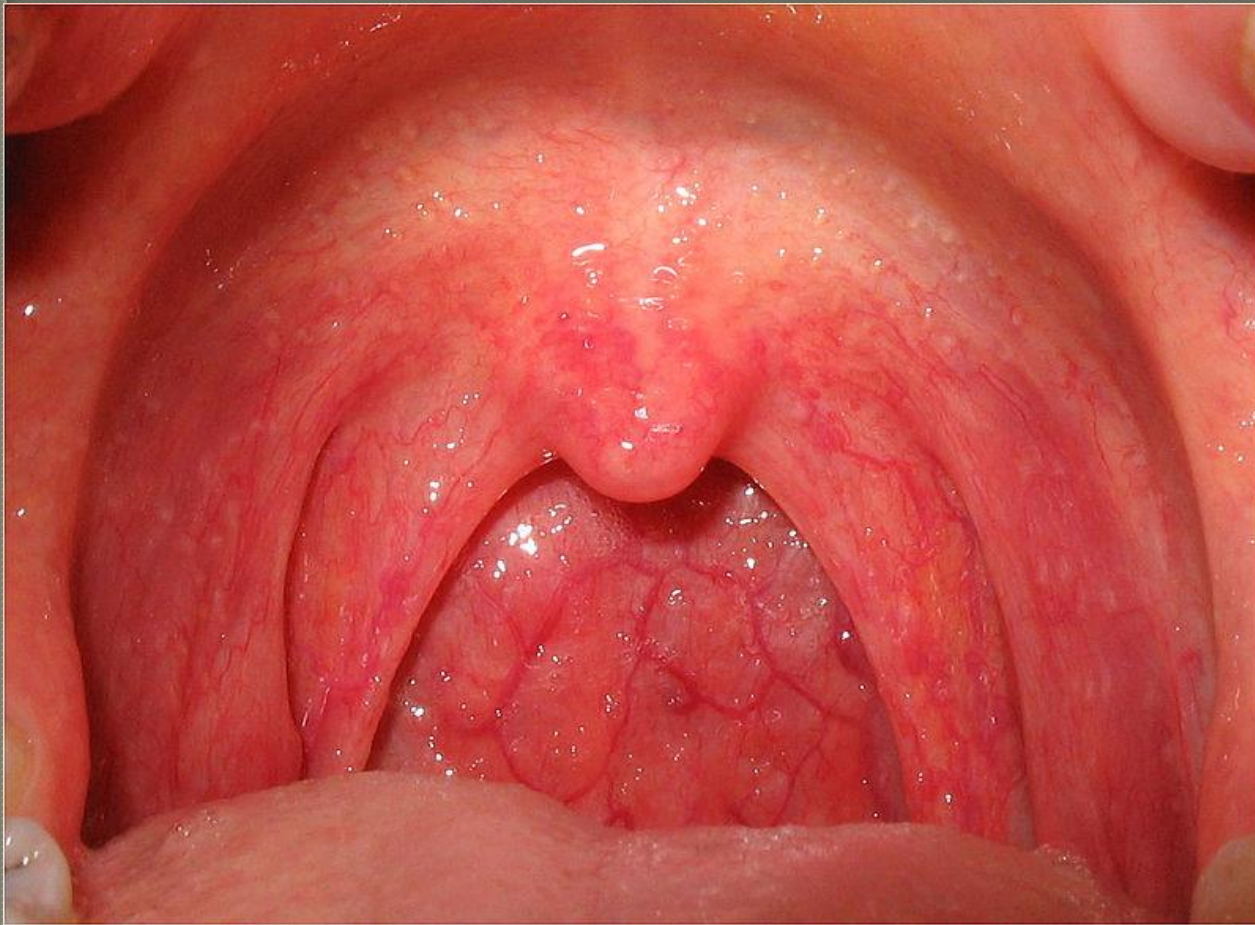
Implications pathologiques

Inflammatoires:

- pharyngite virale ou bactérienne
- rinopharyngites
- angines : amygdalites

Tumorales:

pharyngite



Le savez vous?

- 1. citez les trois zones du pharynx
- 2. décrivez l'épithélium de l'oropharynx
3. Décrivez l'épithélium du nasopharynx
4. quel est le rôle des glandes muqueuses
5. quel est le rôle des amygdales

fin

