

# *généralités appareil digestif*

*Dr kerfouf*  
*Mostaganem 2014-2015*

# Introduction

## I. définition

L'appareil digestif ( système digestif) est l'ensemble des organes qui assurent la transformation et l'assimilation des aliments, source unique d'énergie et de matière indispensables au fonctionnement du corps.

D'autres rôles aussi : rôle de défense de l'organisme et rôle endocrinien

## II. Sur le plan anatomique

- il commence par la bouche et Il comprend :
- un tube digestif associe à un ensemble de glandes annexes.
- le tube digestif proprement dit comporte successivement l'œsophage, l'estomac, l'intestin grêle (duodénum, jéjunum et iléon) puis le gros intestin (cæcum, appendice, côlon ascendant, transverse, descendant et Sigmoides) puis le rectum.
- les glandes annexes sont les glandes salivaires , le foie, la vésicule biliaire , le pancréas

### III. Sur le plan anatomo-fonctionnel

Le rôle de l'appareil digestif consiste à fragmenter et à digérer les aliments de manière à faciliter leur absorption dans le corps.

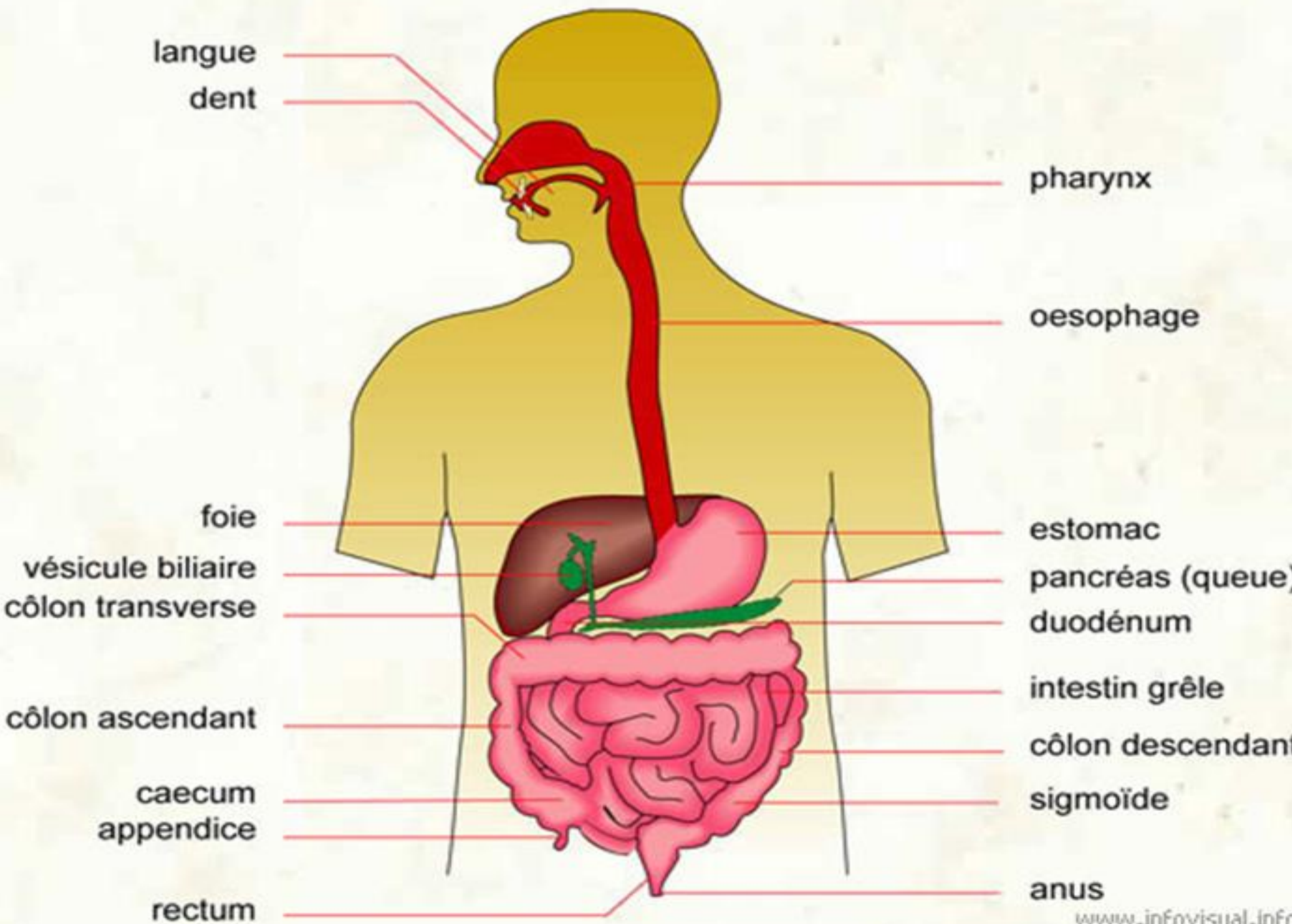
plusieurs étapes anatomo-fonctionnelles en relation avec les différentes régions de l'appareil.

- et cavité buccale : ingestion , morcellement des aliments facilité par la sécrétion des glandes salivaires → bol alimentaire

- et œsophage : transport du bol à l'estomac

- **ét** estomac : début de la digestion → chyme ( liquide à demi digéré) et qui passe via le pylore vers l'intestin grêle
- **et** intestin
  - Suite de la digestion dans le duodénum, où sont déversées les sécrétion de deux glandes annexes, le pancréas et le foie
  - et se fait la majeure partie de l'absorption
- **ét** gros intestin ( colon) via la valvule iléo-caecale,
  - solidification des résidus
  - rétention des fèces dans le rectum
  - défécation qui se fait par le canal anal.

# APPAREIL DIGESTIF



## IV. Sur le plan embryologique

A. 15-20 j : gastrulation

trois feuillets embryonnaires : ECTOBLASTE ou l'ectoderme ,  
ENTOBLASTE ou endoderme , MESOBLASTE ou mésoderme

B. premier mois : morphogenèse , organogenèse

Mise en place de l'intestin primitif: cavité endoblastique fermée avec trois parties : antérieure moyenne postérieure :

- partie antérieure ;

- céphalique appelée intestin pharyngien → cavité buccale et pharynx avec leurs dérivés glandulaires et lymphoïdes

- partie caudale → l'œsophage, l'estomac, une partie du duodénum, le foie et les voies biliaires et le pancréas.

## partie moyenne

→ la portion terminale du duodénum, du jéjunum et de l'iléon, du cecum, de l'appendice et d'une grande partie du colon (segment ascendant et 2/3 du colon transverse).

## partie postérieure

le reste du colon (1/3 distal du colon transverse, colon descendant, colon sigmoïde), du rectum et du canal anal par division de la région du cloaque.

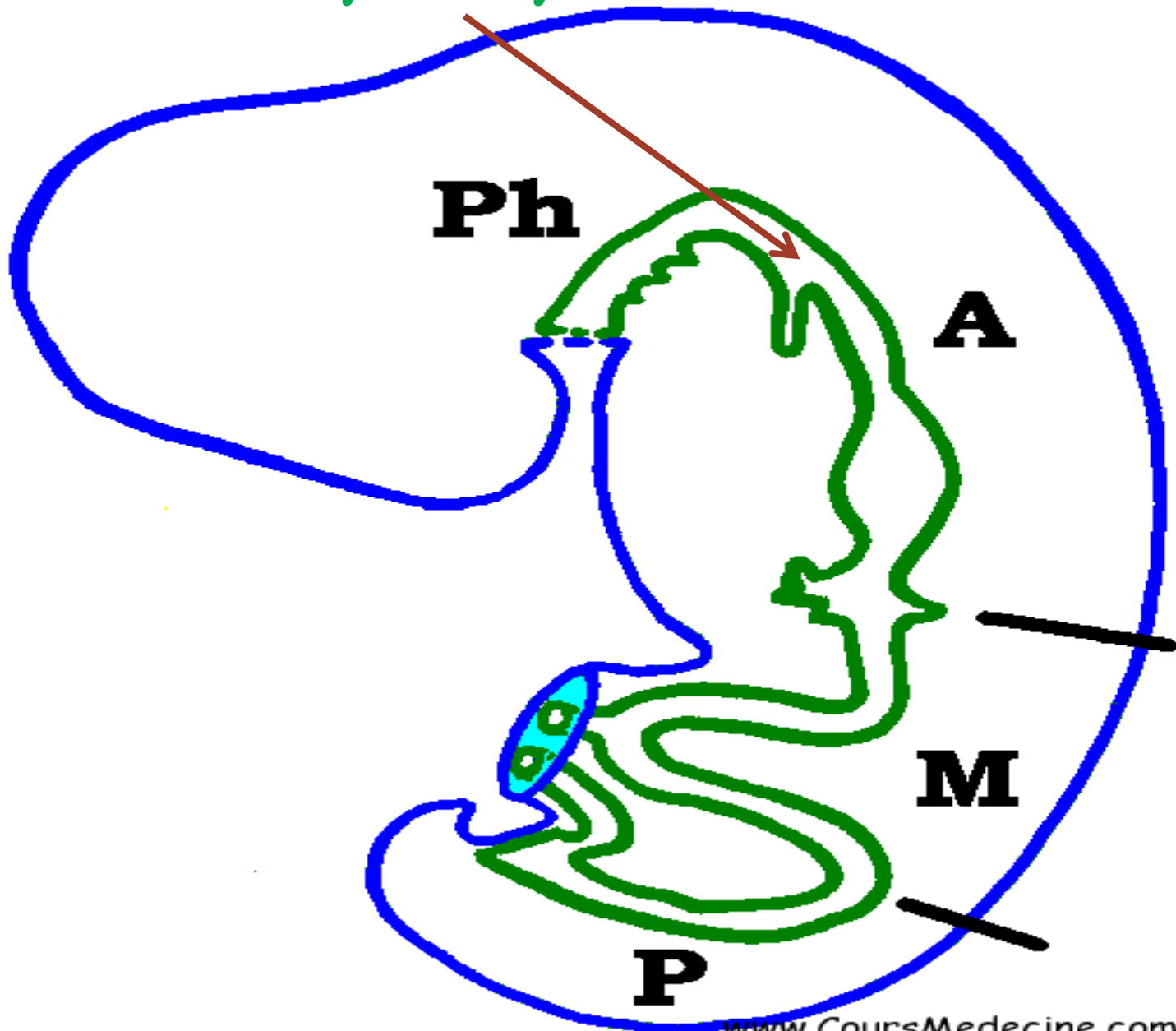
Histogenèse: presque tous les organes digestifs dérivent de l'endoderme .

seul l'anus est d'origine mixte: endo et ectodermique

la séreuse péritonéale ou de l'adventice, ainsi que la musculature du tube digestif dérivent du mésoderme



# Intestin primitif



# Organisation histologique generale Du tube digestif

même organisation structurelle générale mais en fonction des localisations, on constatera des particularités histologiques propres à chaque étage du tube digestif :

5 tuniques concentriques à partir de la lumière:



-la muqueuse,

-la musculaire muqueuse,

-la sous-muqueuse,

-la musculeuse,

-une tunique conjonctive externe soit une adventice soit une séreuse.

## Illustration coupe transversale



1 . LUMIERE

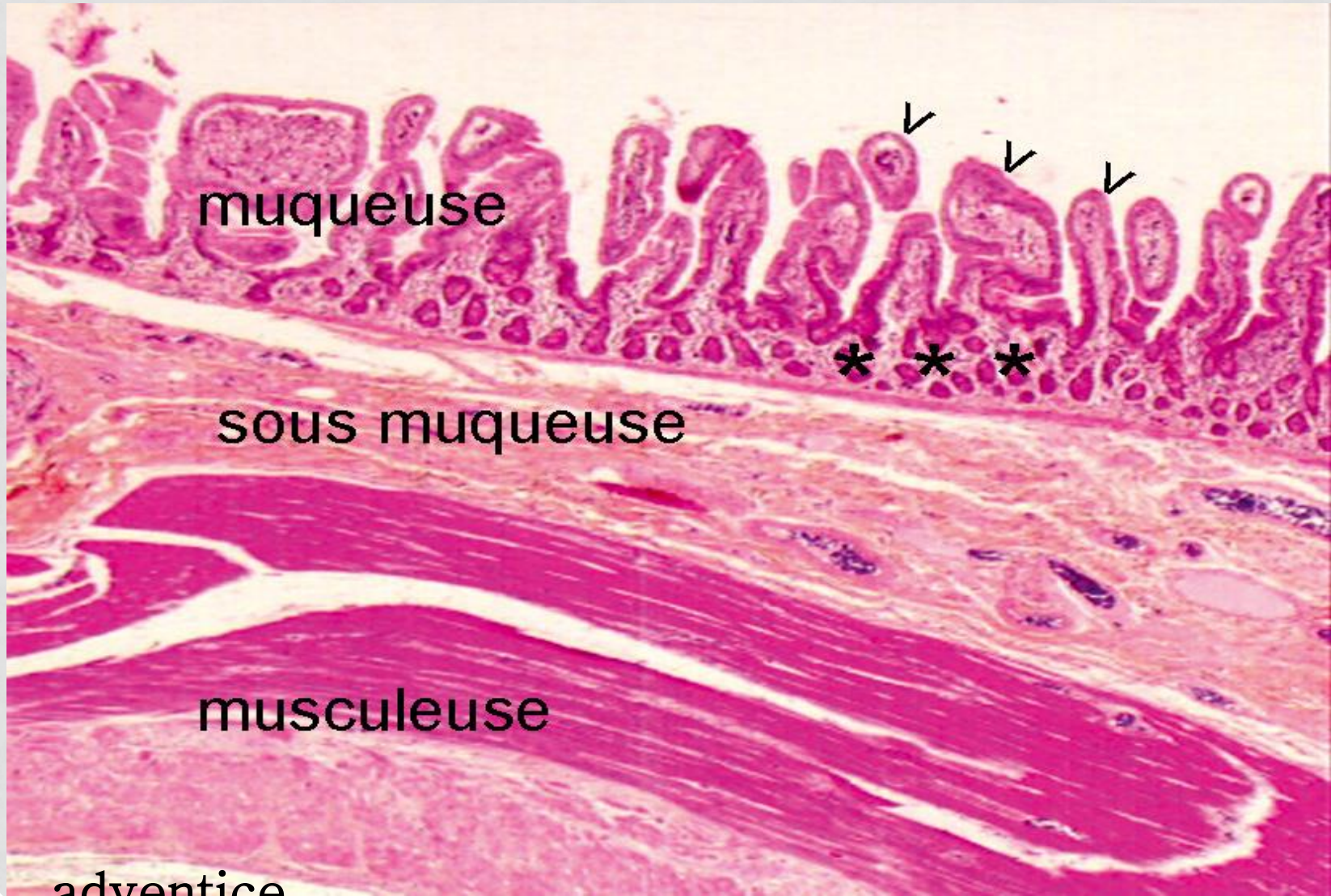
2 . MUQUEUSE

3 . SOUS-MUQUEUSE

4 . MUSCULEUSE

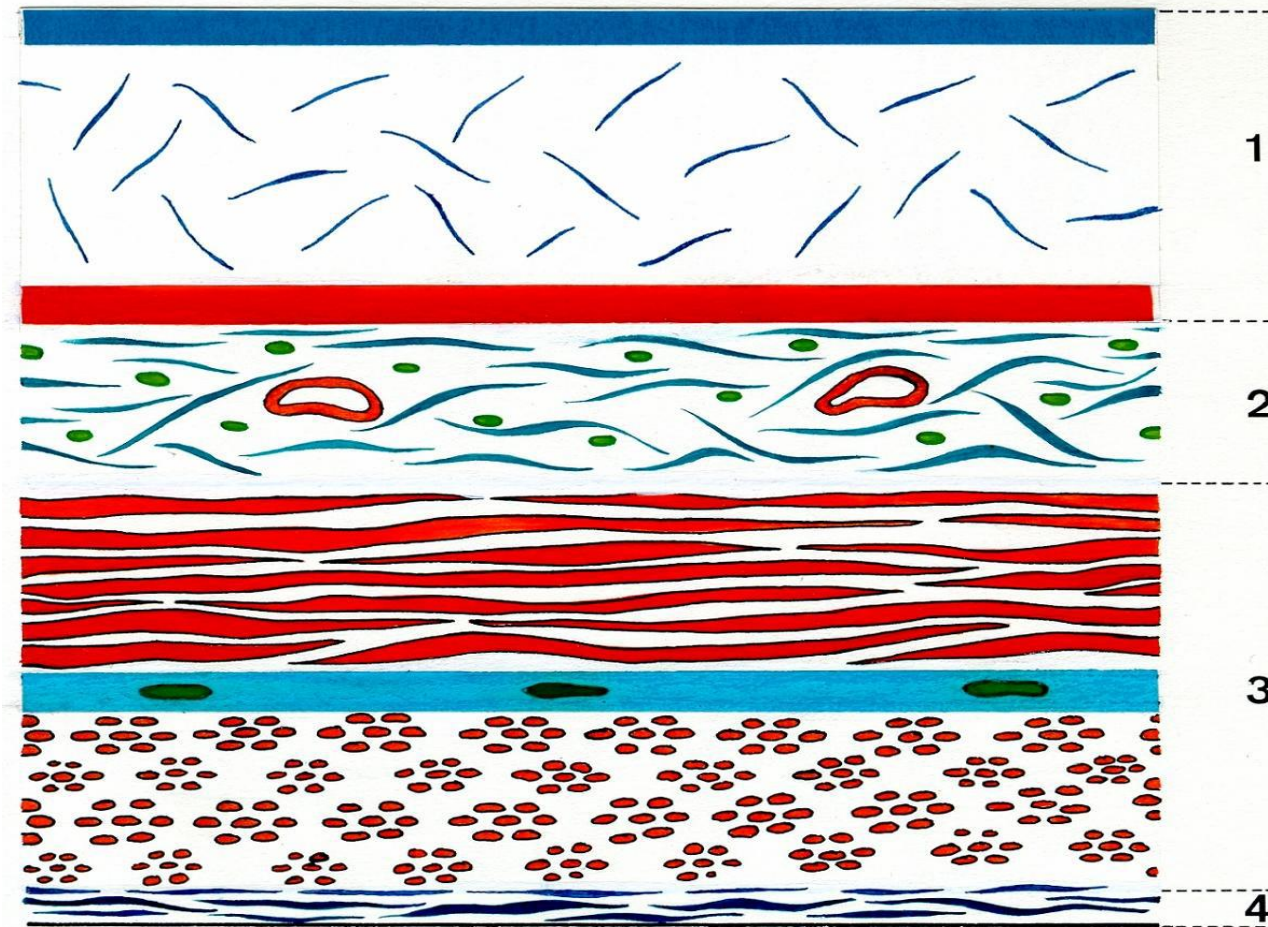
5 . L'ADVENTICE

Moyen grossissement



## Illustration en schéma

LUMIERE



1

MUQUEUSE

2

SOUS-  
MUQUEUSE

3

MUSCULEUSE

4

SÉREUSE

# La muqueuse

-un *épithélium* de revêtement différent d'un

segment à l'autre



-Un *chorion* :

.du tissu lymphoïde

.parfois localisations de glandes.

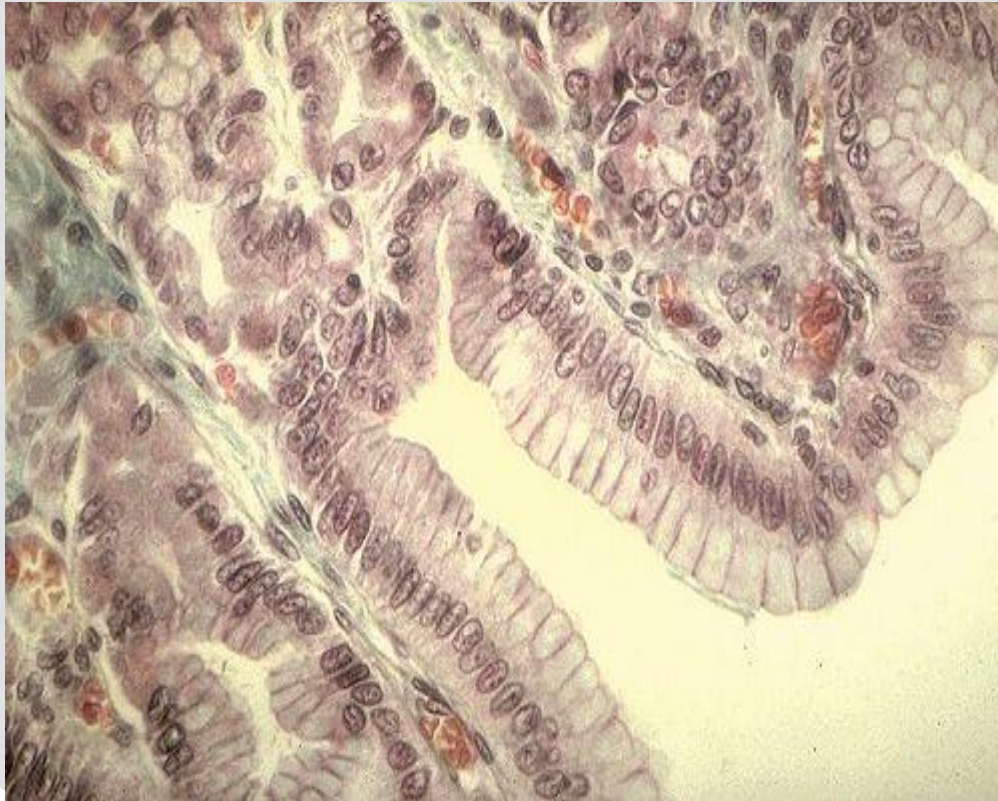
.richesse en vaisseaux ayant un rôle

nutritif pour les glandes ou de récupération d'absorption.

-une *musculaire-muqueuse*

mince couche de tissu musculaire lisse , maintient un mouvement doux et constant de la muqueuse de surface et propulse les sécrétions des cryptes glandulaires.

# La muqueuse



1. **EPITHELIUM**

2. **CHORION**

## *La sous-muqueuse*



- du tissu conjonctif
- le plexus nerveux de Meissner
- des vaisseaux sanguins et lymphatiques

## *La musculuse*

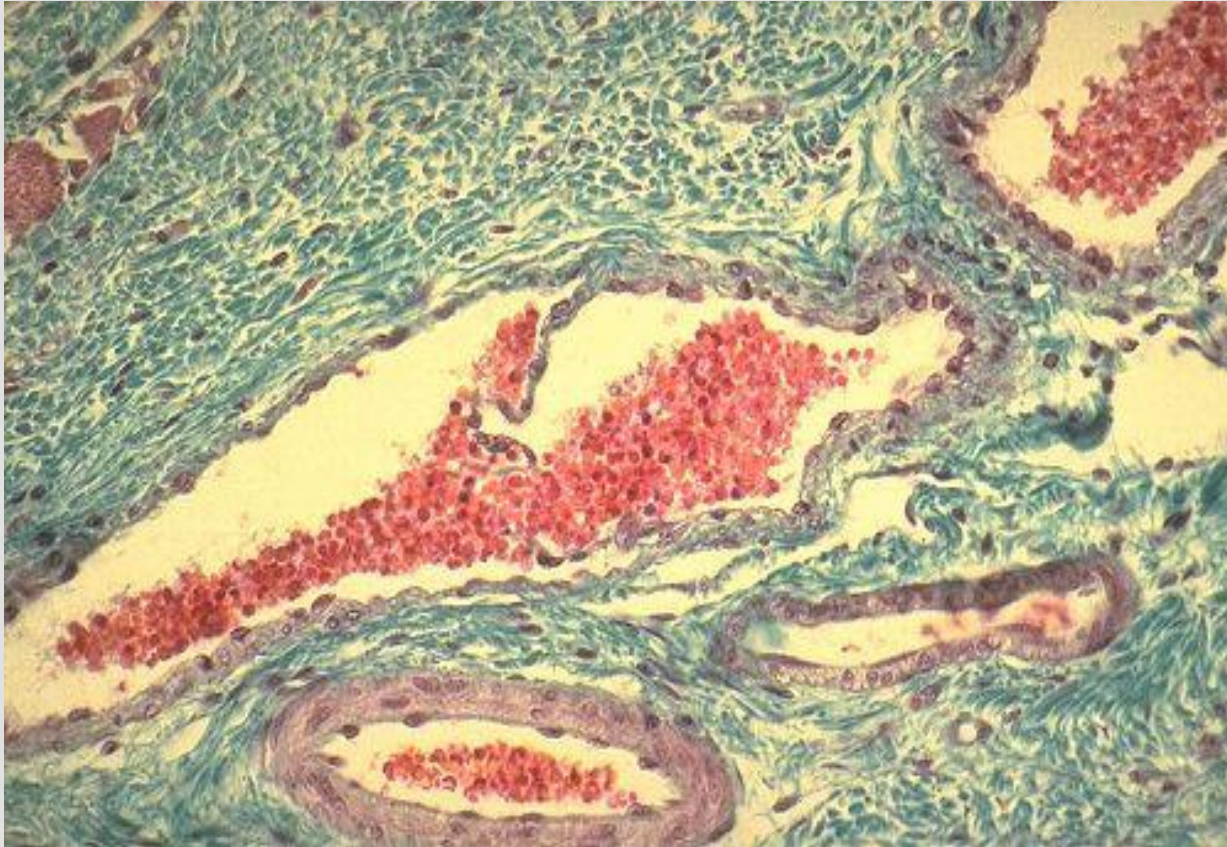
-2 couches musculaires lisses : circulaire et longitudinale

-Entre elles le plexus nerveux d'Auerbach . mieux

organise: Les fonctions sensibles, motrices et sécrétoires

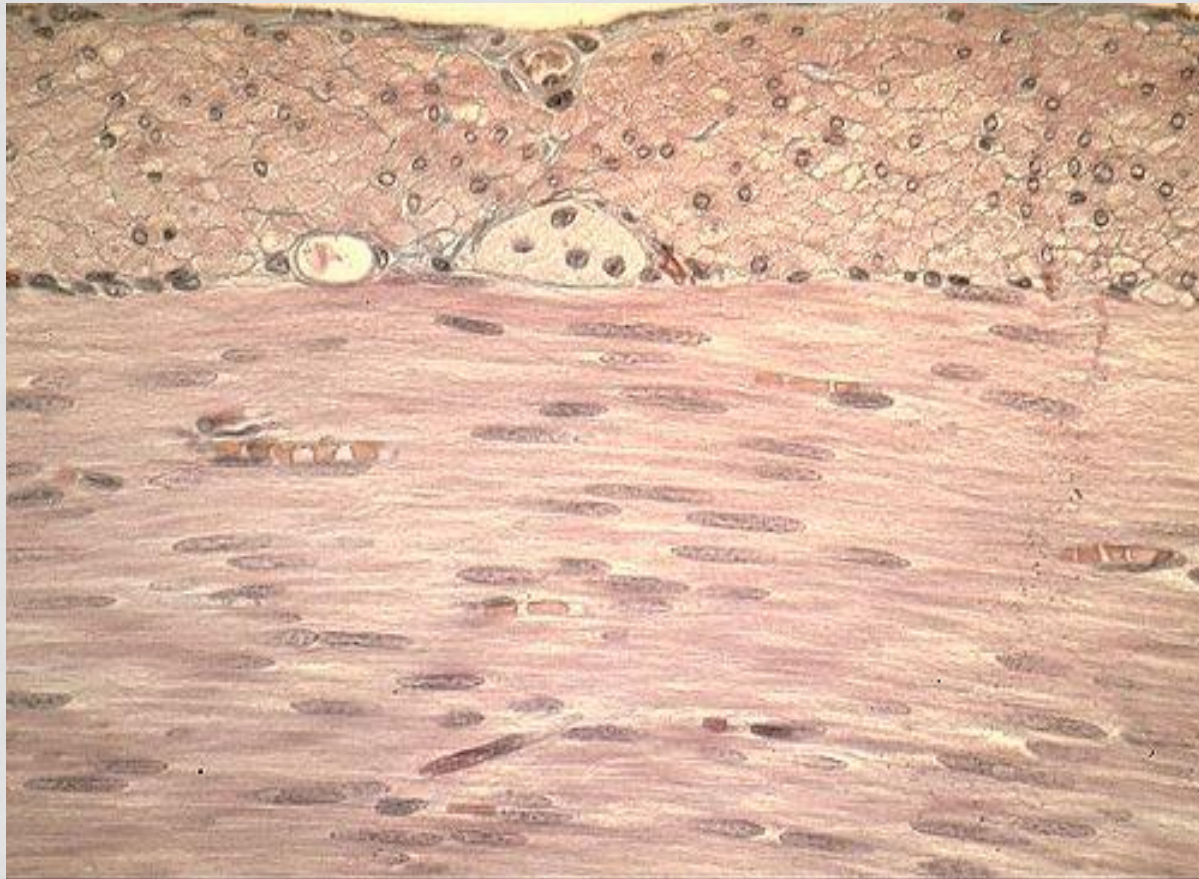


# Sous muqueuse



1. **TISSU CONJONCTIF**
2. **VAISSEAUX**
3. **SANGUINS**

# *la musculuse*



1 . COUCHE M  
LONGITUDINALE

2 . PLEXUS D4AUERBACH

3 . COUCHE MUSCULAIRE  
CICULAIRE

## *La tunique externe*

-soit une adventice :, tissu conjonctif lâche qui la rend

solidaire aux organes voisins . située aux extrémités du tube digestif



-soit une séreuse : tissu conjonctif tapissé par un

épithélium simple (mésothélium). située entre ces deux extrémités

## *la vascularisation du tube digestif*

trois zones de l'intestin primitif à l'origine de La vx du tube digestif définitif :

la portion abdominale de l'intestin antérieur vascularisée par le tronc coéliquaue

l'intestin moyen, irrigué par l'artère mésentérique supérieure

l'intestin postérieur sous la dépendance de l'artère mésentérique inférieure.

# *L'innervation du tube digestif*

-L'innervation intrinsèque dérive des crêtes neurales par migration de cellules à l'origine de neurones. sensibles et motrices:

- plexus d'Isauer dans la muqueuse

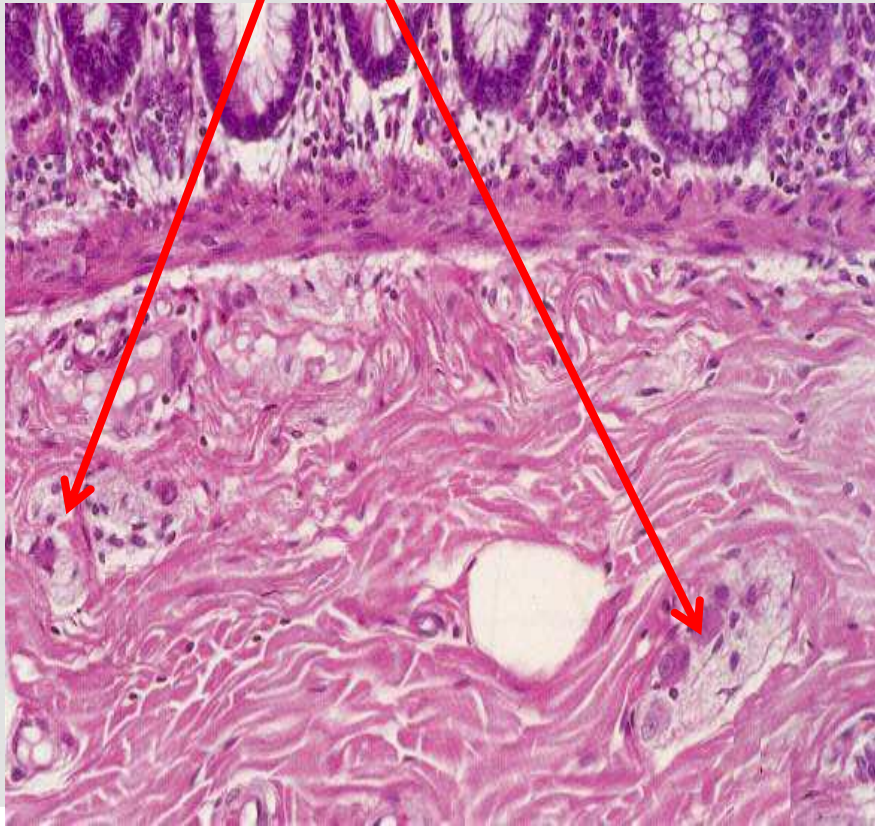
- plexus de Meissner dans la sous-muqueuse

- plexus d'Auerbach localisé entre les deux couches de la musculature .

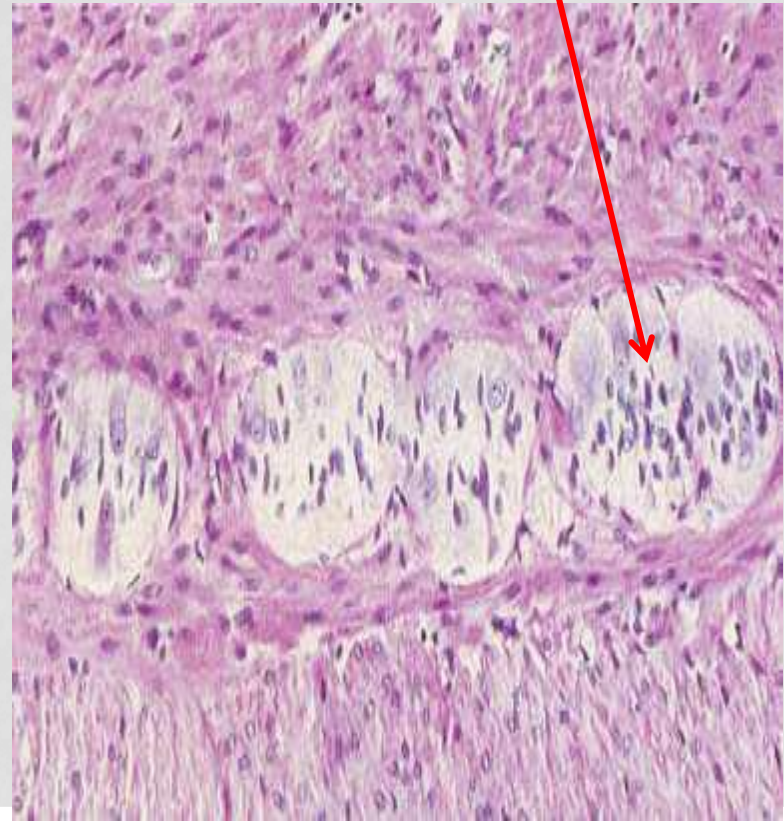
rôle moteur péristaltique et sécrétoire

# *Plexus de Meisner plexus d'Auerbach*

*Disposition irrégulière*



*Disposition régulière*



# *Le plan des cours*

## *1. La cavité buccale:*

1. La muqueuse buccale
2. La langue
3. Les dents

## *22. Le tube digestif:*

1. La structure générale du tube digestif
2. L'œsophage
3. L'estomac
4. L'intestin grêle
5. Le gros intestin et le rectum
6. Le canal anal 7. L'appendice

# 222. Les glandes annexes de l'appareil digestif

## 1- Les glandes salivaires:

- a. Les glandes salivaires accessoires
- b. Les glandes salivaires principales

## 2- Le pancréas:

- a. Le pancréas exocrine
- b. Le pancréas endocrine

## 3- Le foie:

## 4- Les voies biliaires :

- a. Les voies biliaires intra-hépatiques
- b. Les voies biliaires extra-hépatiques



*fin*

