

NOM :

PRENOM :

GROUPE :

## **ECONOMIE GENERALE**

### **EXAMEN No1**

**Quels sont les éléments qui peuvent expliquer et définir les sciences économiques 3 pts**

**Quels sont les principaux agents et les secteurs institutionnels ainsi que leurs ressources et fonction 4 pts**

**Expliquer la notion de valeur ajoutée au niveau de l'entreprise et au niveau national 3pts**

**Comment appelle-t-on la somme des Valeur ajoutées de toutes les entreprises d'un pays durant un an ? 2 pts**

**A partir du tableau suivant trouver et représenter les courbes du CT,**

**CMT, CMV et Cm. 5pts**

**Quelles conclusions tirez-vous ? 3pts**

<b>Quantité</b>	0	1	2	3	4	5	6	7	8	9	10	11
<b>CF</b>	50	50	50	50	50	50	50	50	50	50	50	50
<b>CV</b>	0	50	78	98	112	130	150	175	204	242	300	385



## CORRECTION

### ECONOMIE GENERALE

#### Quels sont les éléments qui peuvent expliquer et définir les sciences économiques 3 pts

Les sciences économiques = sciences sociales qui tentent d'expliquer le comportement humain dans les domaines de la consommation, de la production de biens et la prestation de services sachant que :

1. Les ressources productives sont limitées
2. les désirs matériels humains ne peuvent pas être tous satisfaits.

Elles visent à découvrir l'utilisation la plus efficace des ressources productives dans le but d'atteindre la satisfaction maximum des désirs matériels des hommes.

#### Quels sont les principaux agents et les secteurs institutionnels ainsi que leurs ressources et fonction 4 pts

	FONCTION	RESSOURCES
1. Les ménages	Consommation finale des biens et services	Revenus d'activité (travail, capital, transfert etc.)
2. Les entreprises		
<ul style="list-style-type: none"> <li>• Secteur privé</li> </ul>	Produire des biens et services marchands	Résultat des ventes et bénéfice
<ul style="list-style-type: none"> <li>• Secteur public</li> </ul>	Produire des biens et services non marchands	Prélèvement obligatoires : impôts et cotisations
3- L'Etat et les Administrations	Production de services non marchands à la collectivité et redistribution	Prélèvement obligatoires : impôts et cotisations
4- Les Banques et les assurances	Collecter l'épargne, circulation et création de la monnaie	Produits financiers

## Expliquer la notion de valeur ajoutée au niveau de l'entreprise et au niveau national 3pts

La valeur ajoutée est la mesure de la production nouvelle réalisée dans une entreprise. En effet, quand une entreprise produit pour 3 millions d'euros de produits, elle n'a pas créé elle-même la totalité de cette production car elle a acheté des produits (biens et services, par exemple les matières premières, l'électricité, etc...) à d'autres entreprises. Ce qu'elle a effectivement produit, c'est-à-dire la valeur qu'elle a ajoutée à la valeur des biens qu'elle a achetés à l'extérieur. C'est ce que mesure la valeur ajoutée.

Valeur ajoutée brute = chiffre d'affaires - consommations intermédiaires

## Comment appelle-t-on la somme des Valeur ajoutées de toutes les entreprises d'un pays durant un an ? 2 pts

Mesurer la valeur ajoutée de toutes les entreprises résidant sur le territoire national depuis plus d'un an permet, en en faisant la somme, de connaître la valeur de la production d'un pays, quand on parle de la "valeur ajoutée d'un pays", on parle du P.I.B

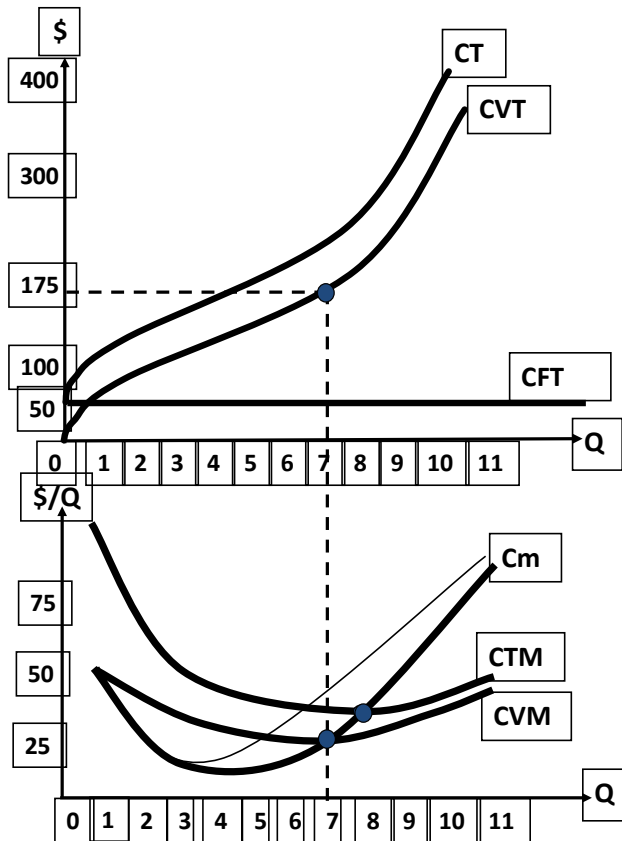
## A partir du tableau suivant trouver et représenter les courbes du CT, CMT, CMV et Cm.3 pts

### Quelles conclusions tirez-vous ? 5 pts

Quantité	0	1	2	3	4	5	6	7	8	9	10	11
CF	50	50	50	50	50	50	50	50	50	50	50	50
CV	0	50	78	98	112	130	150	175	204	242	300	385

Quantité	CF	CV	CT	Cm	CFM	CVM	CTM
0	50	0	50	-	-	-	-
1	50	50	100	50	50	50	100
2	50	78	128	28	25	39	64
3	50	98	148	20	16.7	32.7	49.3
4	50	112	162	14	12.5	28	40.5
5	50	130	180	18	10	26	36
6	50	150	200	20	8.3	25	33.3

7	50	175	225	25	7.1	25	32.1
8	50	204	254	29	6.3	25.5	31.8
9	50	242	292	38	5.6	26.9	32.4
10	50	300	350	58	5	30	35
11	50	385	435	85	4.5	35	39.5



**Conclusions:**

- $C_m < CVM \Rightarrow CVM$  diminue
- $C_m = CVM \Rightarrow CVM$  est minimum
- $C_m > CVM \Rightarrow CVM$  augmente
  
- $C_m < CTM \Rightarrow CTM$  diminue
- $C_m = CTM \Rightarrow CTM$  est minimum
- $C_m > CTM \Rightarrow CTM$  augmente