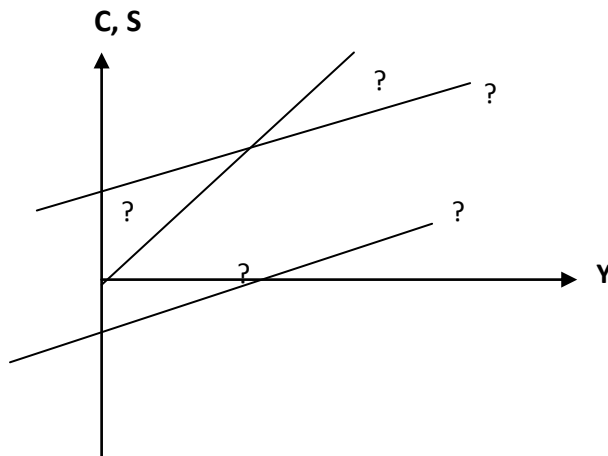


Questions: Choisir 4 questions parmi les 8 questions suivantes (4 points).

1- Interprétez les points d'interrogation suivants :



- 2- Donner la différence entre valeur réelle et valeur nominale.
- 3- Définir le PIB selon les trois optiques.
- 4- Définir les agrégats de la masse monétaire
- 5- Donner la différence entre indice et déflateur.
- 6- Qu'est ce qui détermine la fonction d'investissement keynésienne ?
- 7- Quel est le statut de la monnaie chez Keynes ?
- 8- Expliquer le motif de spéculation et présentez en la fonction.

Exercice (2 points) :

Une entreprise envisage l'achat d'un nouveau matériel/

Prix d'acquisition : 120 000

Durée d'utilisation prévue : 2 ans

Coût d'entretien 75 000 première année,
65 000 la seconde année

Coût salarial : 140 000 par an

Taux d'imposition sur les bénéfices : 30%

Recettes prévues : 400 000 la première année

350 000 la seconde année

Le taux d'intérêt débiteur est de 6%

- 1- Calculer le montant des bénéfices nets pour les deux années
- 2- Calculer la VAN du projet. Quel sera la décision de l'entreprise ?

Problème (6points)

L'économie PETRODINAR se caractérise par les données macroéconomiques suivantes :

$\zeta = 0,9$

$C_o = 30$

$I_o = 150$

$G_o = 200$

$t=0,20$

- 1- Déterminer l'expression algébrique du revenu d'équilibre et du multiplicateur keynésien.
- 2- Calculer :
 - Le revenu d'équilibre de cette économie,
 - Les valeurs à l'équilibre des différentes variables du modèle.
 - Le solde budgétaire. Commenter.
- 3- Le gouvernement prévoit un revenu potentiel de 1600 pour que toute la population active soit occupée :
 - Calculer le taux de chômage actuel
 - De combien doivent augmenter les dépenses publiques pour atteindre le revenu de plein emploi ? calculer le nouveau solde budgétaire. Commenter.
 - Les élections approchent, l'Etat décide de diminuer les prélèvements obligatoires. Calculer le taux de prélèvement obligatoire compatible avec le plein emploi. Calculer le nouveau solde budgétaire. Commenter.
- 4- Faites une analyse comparative entre les deux décisions prises par l'Etat pour éliminer le chômage. Commenter.

BON COURAGE