

- La Mitochondrie - 1^{ère} année médecine

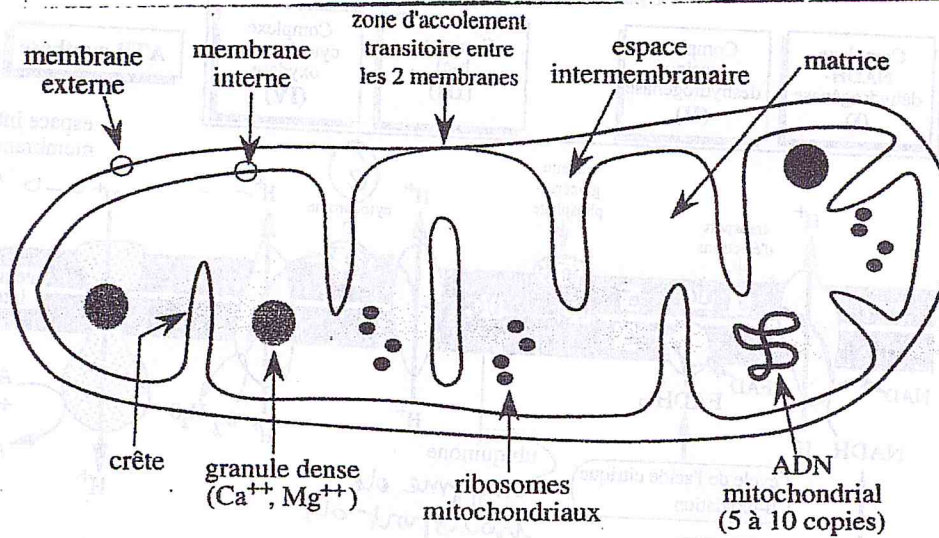


Figure 1 : ultrastructure et composition de la mitochondrie

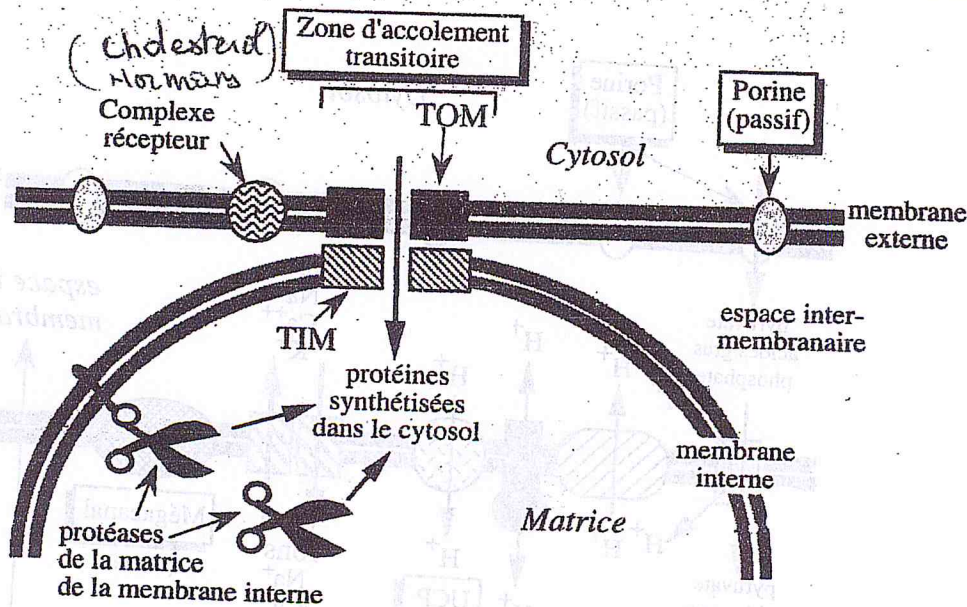


Figure 2 : les complexes de translocation des protéines synthétisées dans le cytosol des membranes d'enveloppe de la mitochondrie

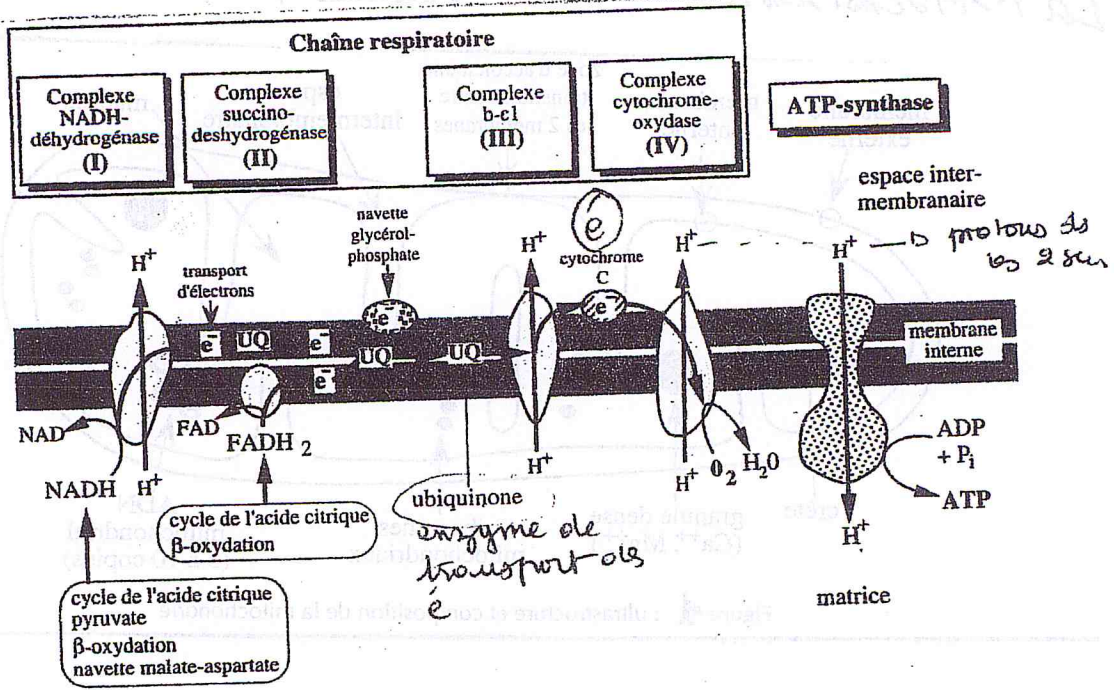


Figure 3 : les 4 complexes de la chaîne respiratoire et celui de l'ATP-synthase

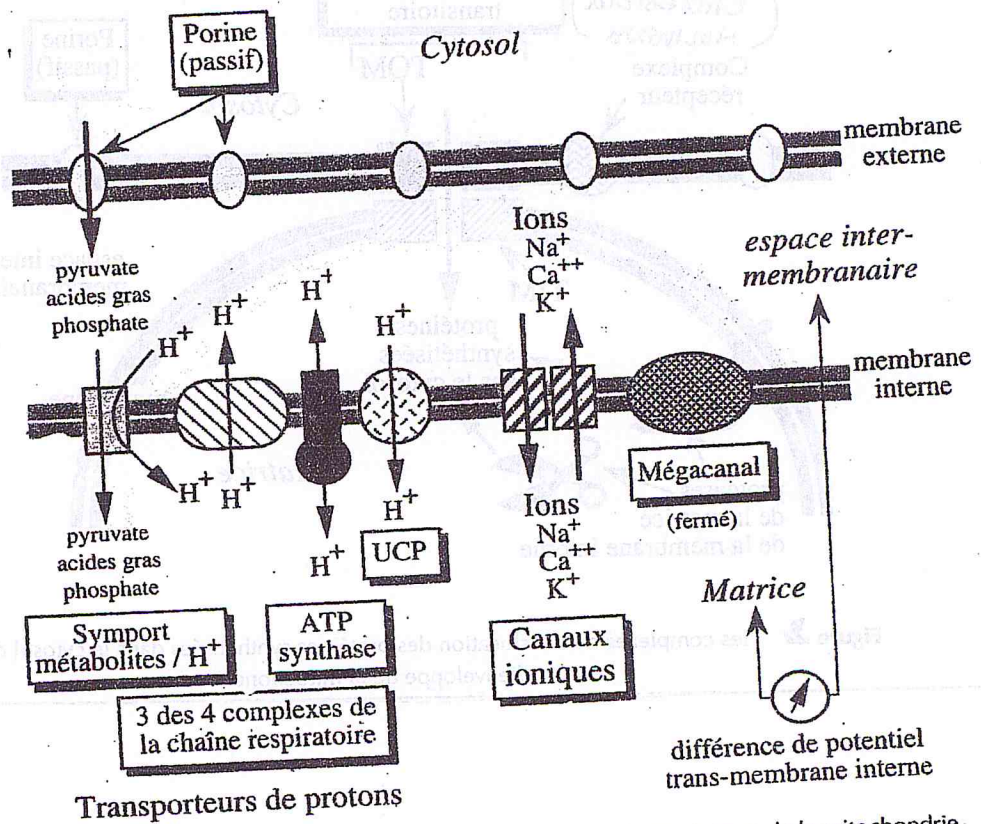


Figure 4 : les transports d'ions au travers de la membrane interne de la mitochondrie.

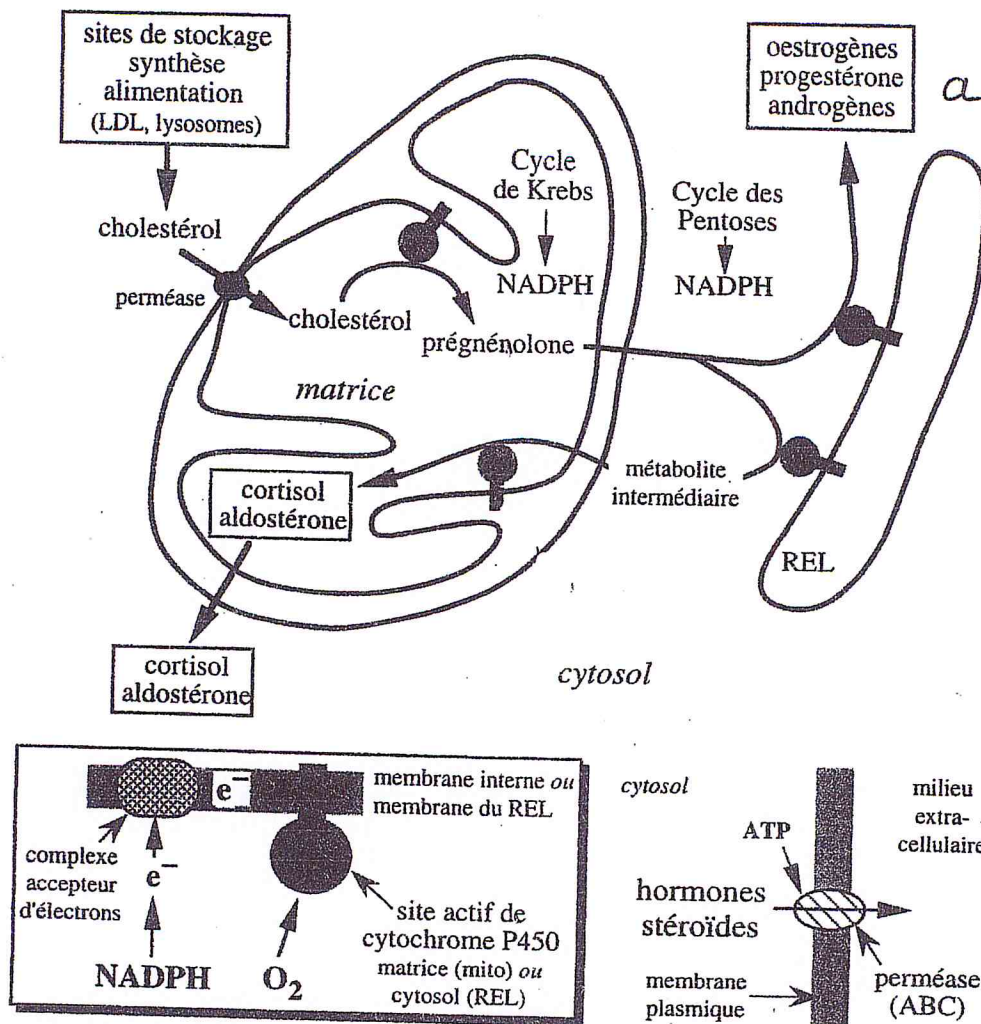


Figure 5 : synthèse et exportation des hormones stéroïdes : un exemple de coopération entre REL, mitochondrie et plusieurs enzymes de la famille des cytochromes P450.

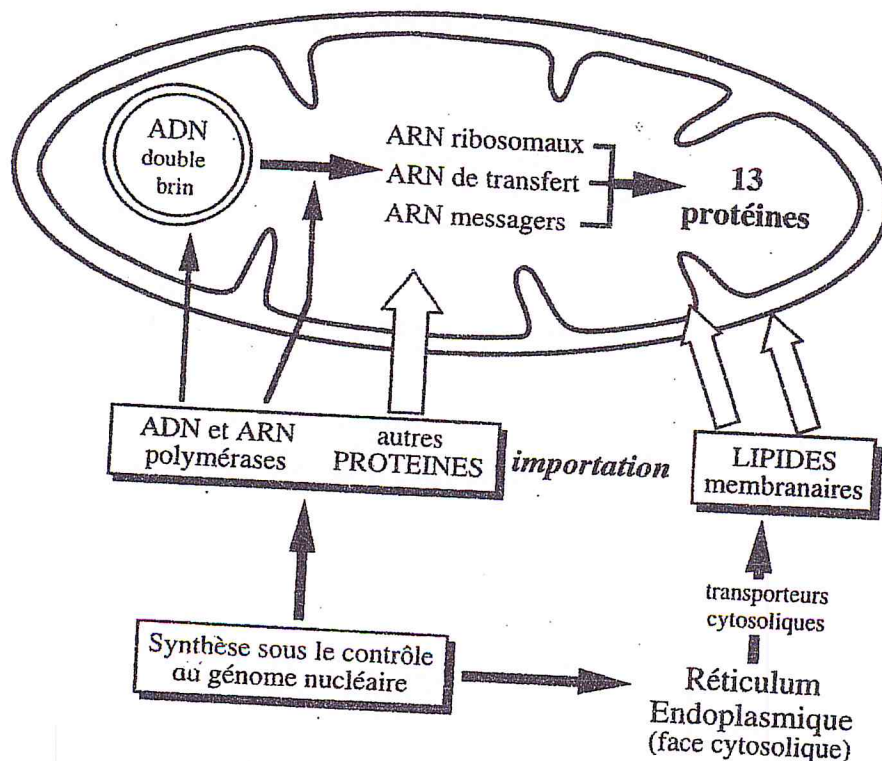


Figure 6 : l'ADN mitochondrial ne donne à l'organite qu'une autonomie très limitée par rapport au génome nucléaire

