

Les diurétiques

Pr Ag FOUHAD HOCINE

**Service de cardiologie. Hôpital militaire Constantine
2019/2020**

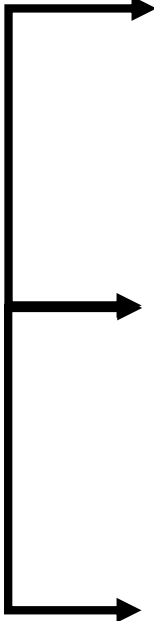
Généralités

- **Parmi les médicaments les plus prescrits**
- **Indications multiples en cardiologie, néphrologie, urologie, hépatologie...**
- **Médicaments à manier avec précautions**

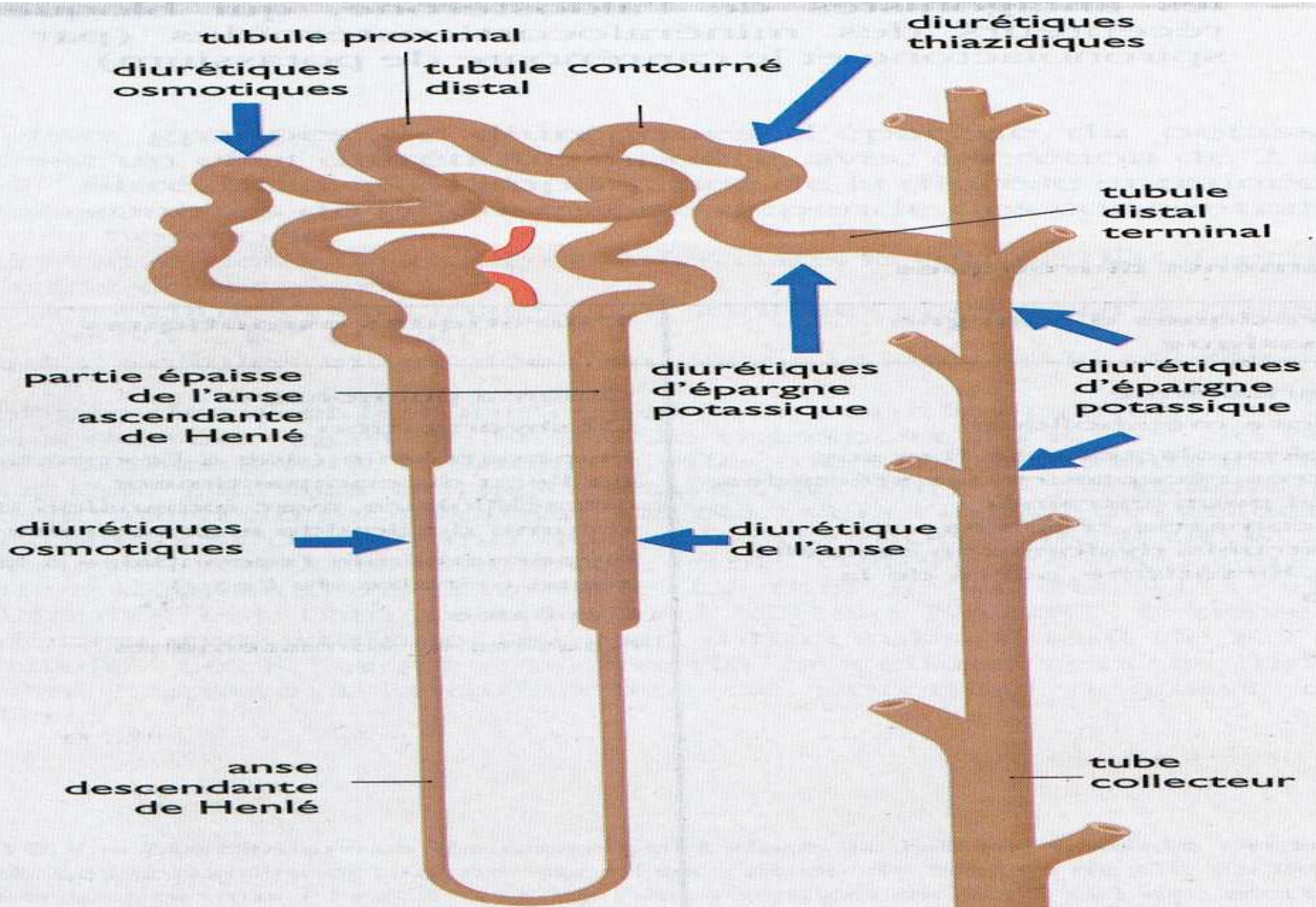
Généralités

- **Diurétique :**
qui augmente le volume des urines
- **Tous sont natriurétiques**
 - Diminuent la réabsorption du sodium
 - Entraînent une perte d'eau
 - ↳ augmentation de la diurèse

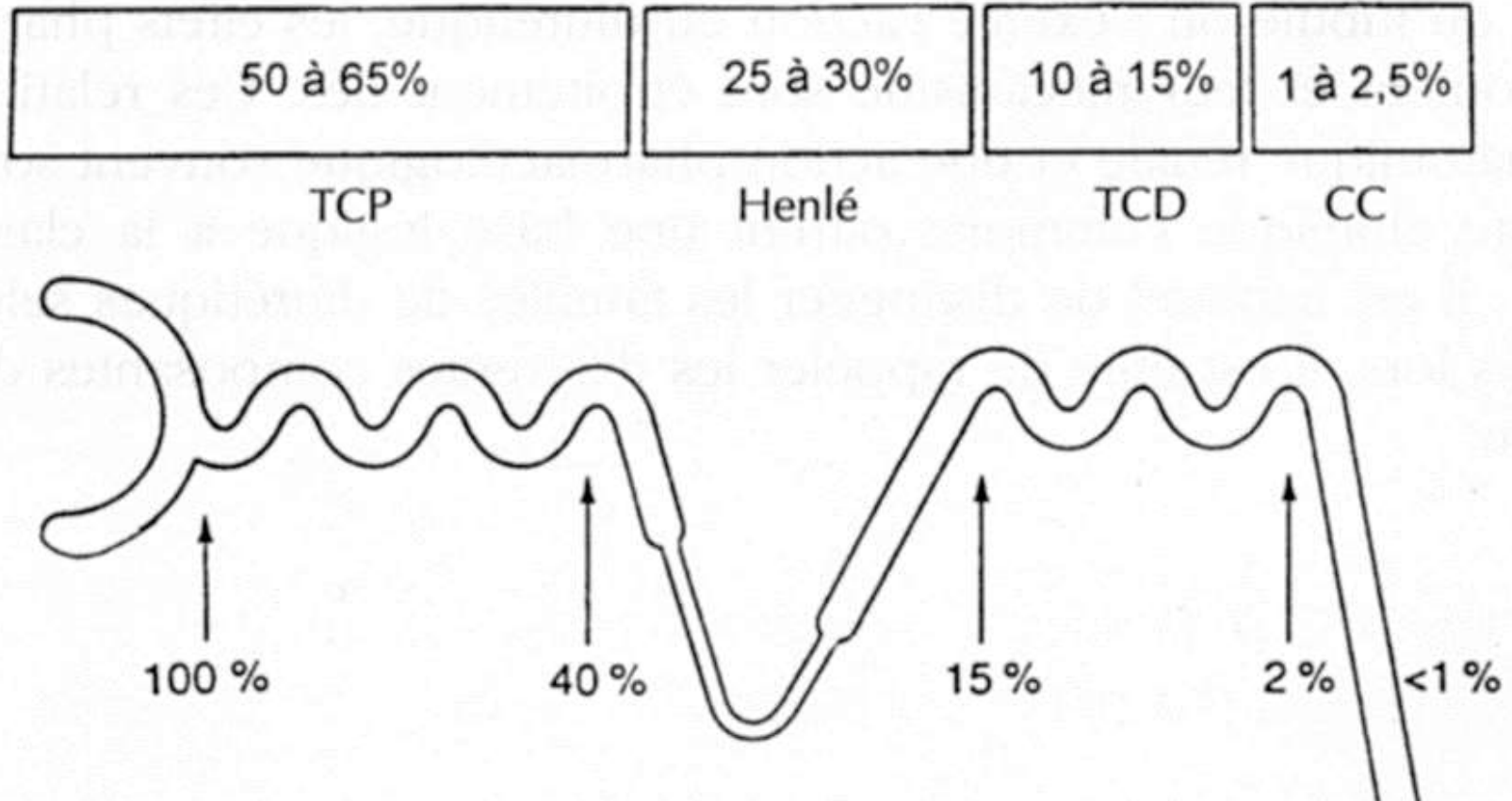
Classification (1)

- 
- Selon leur mécanisme d'action = lieu d'effet sur le néphron**
 - Selon leur efficacité diurétique**
 - Selon leur effet sur la kaliémie**

Classification (2)



Classification (3)



Effet max des diurétiques de l'anse (effet max sur la réabsorption du Na)

Classification (4)

Diurétiques hypokaliémiants :

- Diurétiques de l'anse
- Les diurétiques thiazidiques et apparentés

Diurétiques hyperkaliémants :

- Les antagonistes spécifiques de l'aldostérone
- Les non antialdostérone

Diurétiques de l'anse

Mode d'action:



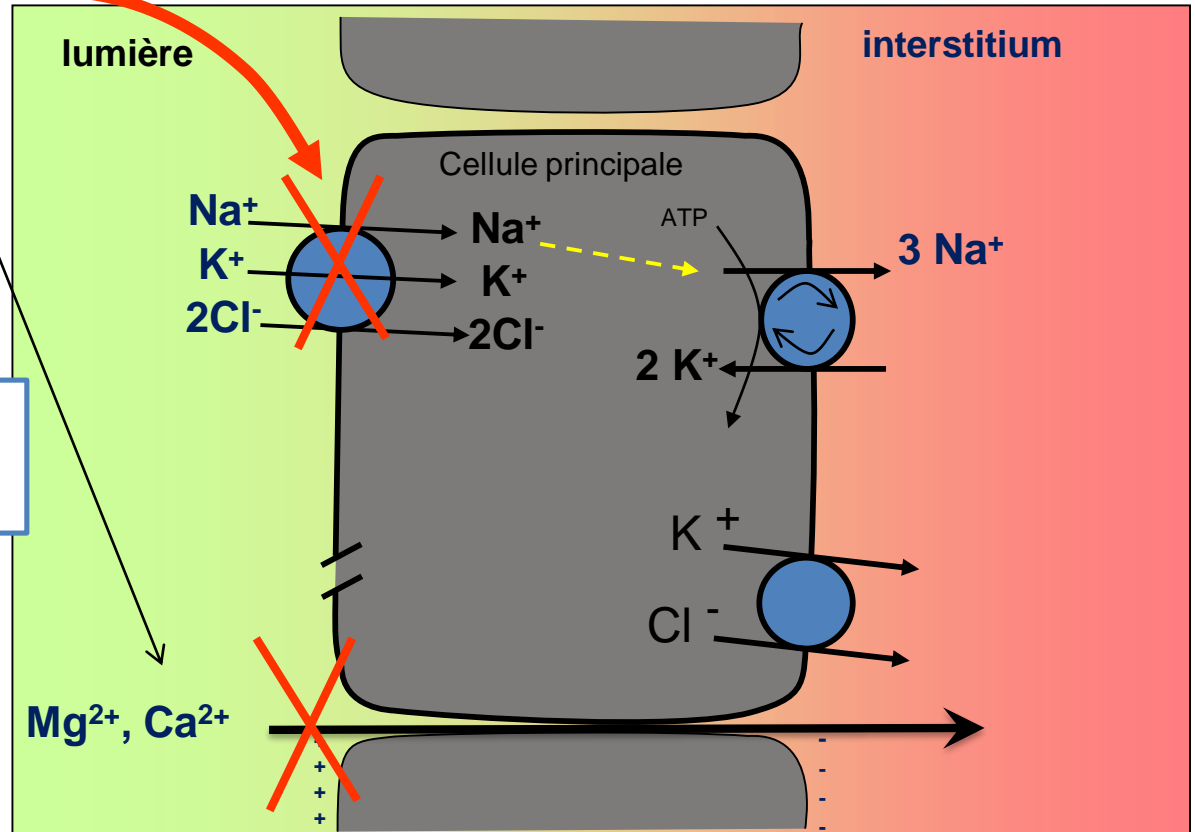
Partie ascendante de l'anse de Henlé

Furosémide

**Inhibition du
Co-transport
 $\text{Na}^+ / \text{K}^+ / 2\text{Cl}^-$**

↓ réabsorption Cl^- et Na^+
(effet salidiurétique) et K^+

↑ excrétion Mg^{2+} , Ca^{2+}



Diurétiques de l'anse

Caractéristiques pharmacologiques

- Inhibition de la réabsorption de sodium et de chlore dans la branche ascendante de l'anse de H
- Puissance d'action
- Relation dose – effet

Effets :

- Effet natriurétique rapide (quelques mn après injection IV et 30 mn Per Os et de durée relativement brève (3 heures après IV et 6 heures après absorption orale).
- ↑ excrétion Na^+ , Cl^- , K^+ , à un degré moindre H^+ , Mg^{++} , Ca^{++}
- ↓ du volume plasmatique
- Alcalose métabolique
- Hémodynamique : baisse de la pression de remplissage ventriculaire

DCI	SPECIALITE	DOSAGE	POSOLOGIE
<u>Furosémide</u>	Lasilix Lasilix faible Lasilix Lasilix retard Lasilix	<u>Comprimés</u> 20 mg 40mg 500mg* <u>Intraveineux</u> 2ml=20mg 25ml= 250 mg*	1 à 2 cp /j 1 à 2 cp /j 1 cp /j Usage hospitalier 40 à 120 mg/ injection Usage hospitalier
Bumétanide	Burinex	<u>Comprimés</u> 1 mg 5 mg* <u>Intraveineux</u> 2 mg, 5 mg*	1 cp/j 1 cp/j 0,5 à 5 mg par injection
Pirétanide	Eurélix	<u>Comprimés</u> 6 mg	1 cp/ j

Thiazidiques

Mode d'action:



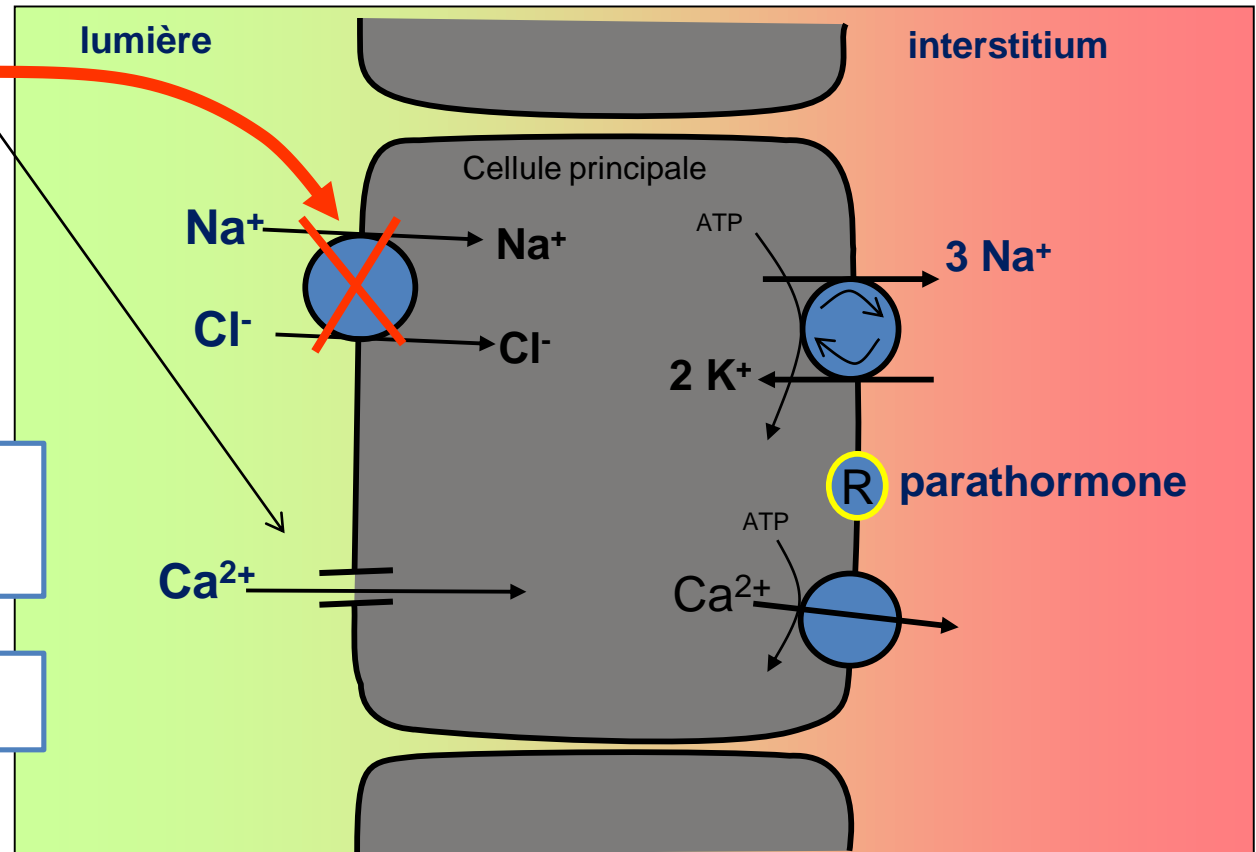
segment initial du Tube
contourné distal

thiazidique

Inhibition du
Co-transport
 $\text{Na}^+ / \text{Cl}^-$

↓ réabsorption Cl^- et Na^+
(effet salidiurétique) et K^+

↑ réabsorption Ca^{2+}



Caractéristiques pharmacologiques

Inhibent la réabsorption du Na^+ au TCD favorisant la sécrétion des Na , Cl^- , H^+ et K

Effets :

- Action moins rapide que les diurétiques de l'anse
- Inefficacité en cas d'insuffisance rénale
- Utilisation en relais des diurétiques de l'anse
- \uparrow excrétion Na^+ , Cl^- , K^+ , HCO_3^- , Mg^{++}
- hypocalciurie
- Alcalose métabolique

DCI	Spécialité	Présentation	Posologie
<u>Hydrochlorothiazide</u>	Esidrex	25mg	1 cp/j
Chlortalidone	Hygroton	25mg	1 cp/j
Xipamide	Lumitens	20 mg	1 cp/j
<u>Indapamide</u>	Fludex 2 ,5 Fludex 1 ,5LP	2,5 mg 1 ,5mg	1 cp/j

Diurétiques hyperkaliémants

Ces médicaments inhibent l'absorption des ions sodium et chlore au niveau terminal du tube contourné distal et du tube collecteur. Ils diminuent la sécrétion de potassium et de protons et sont hyperkaliémants

Effets :

Effet rénal diurétique (modéré) n'atteignant que 2 à 3 % du Na + filtré

↑ de la natriurèse et l'excrétion des HCO_3^- (urines alcalines)

↓ de l'excrétion des K^+ , H^+ ,

Perdent leur efficacité chez les patients atteints d'une insuffisance rénale.

DCI	SPECIALITE	PRESENTATION	POSOLOGIE
<u>Spironolactone</u>	Aldactone cp	50 mg, 75 mg	½ cp à 2 cp
Canrénoate de potassium	Soludactone IV	100 mg, 200 mg	100 à 400
Amiloride	Modamide	5 mg	1 à 2 cp/j
Triamtérène	Triamtérène	100 mg ,200 mg	1 à 2 cp/j

Antialdosterone : Spironolactone, Canrénoate de potassium

Non antialdosterone : Amiloride, Triamtérène

INDICATIONS

- Insuffisance cardiaque.
- Hypertension artérielle.
- Autres :

Ascite cirrhotique

Hypercalcémie : avec les diurétiques de l'anse

Hyperkaliémie : avec les diurétiques de l'anse

Insuffisance rénale : seuls les diurétiques de l'anse peuvent être utilisés.