

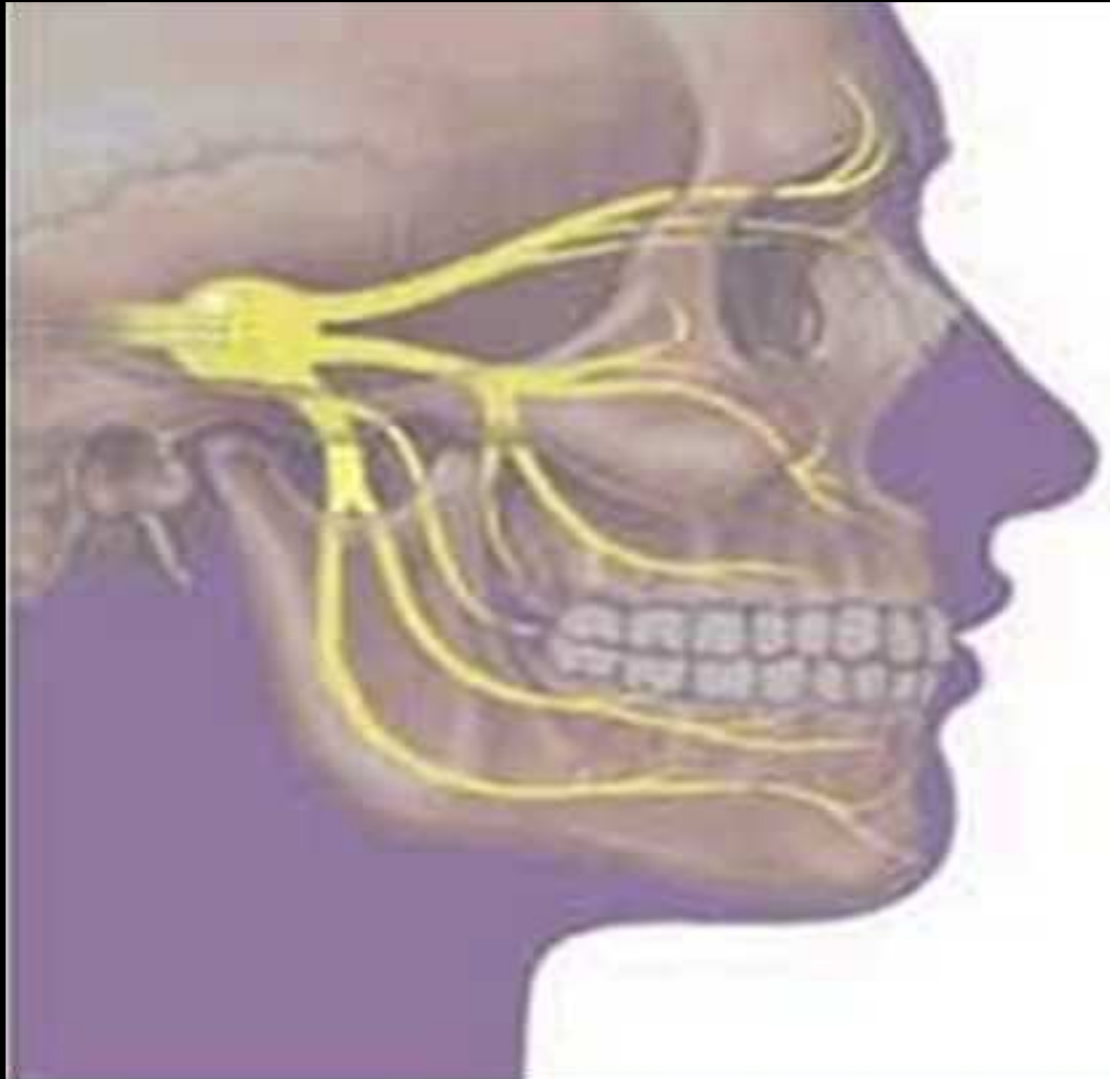


LE TRIJUMEAU

Plan du cours

- Introduction.
- Anatomie descriptive.
 - Origine
 - Trajet
 - Terminaison
- Anatomie fonctionnelle.

INTRODUCTION



DÉFINITION

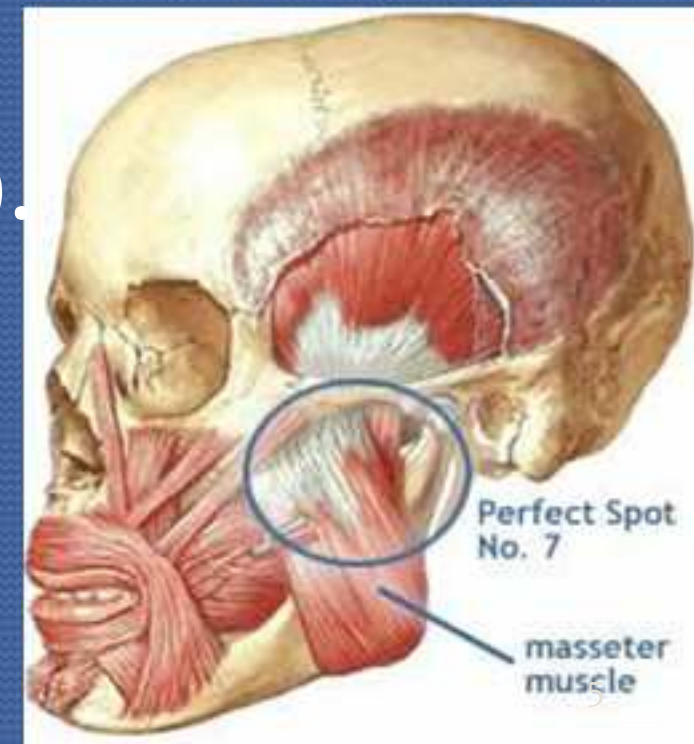
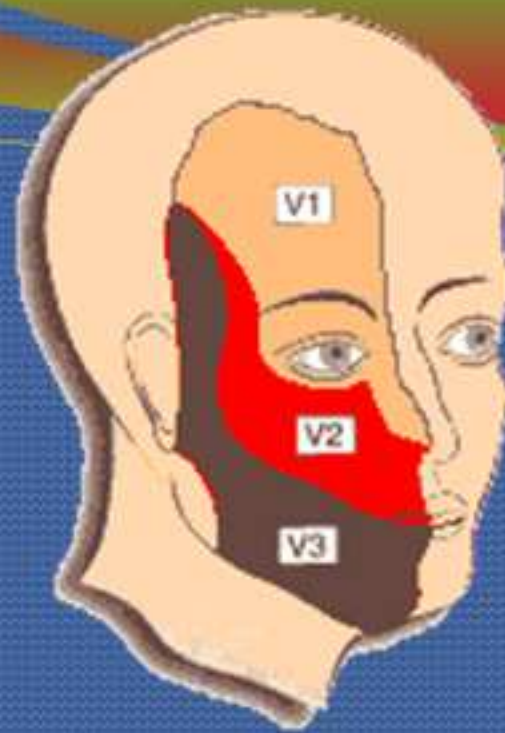
- C'est la 5ème paire crânienne.
- C'est un Nerf mixte: sensitivo-moteur et végétatif.
- Il se termine par 03 branches:
 - Nerf Ophtalmique.
 - Nerf Maxillaire .
 - Nerf Mandibulaire .

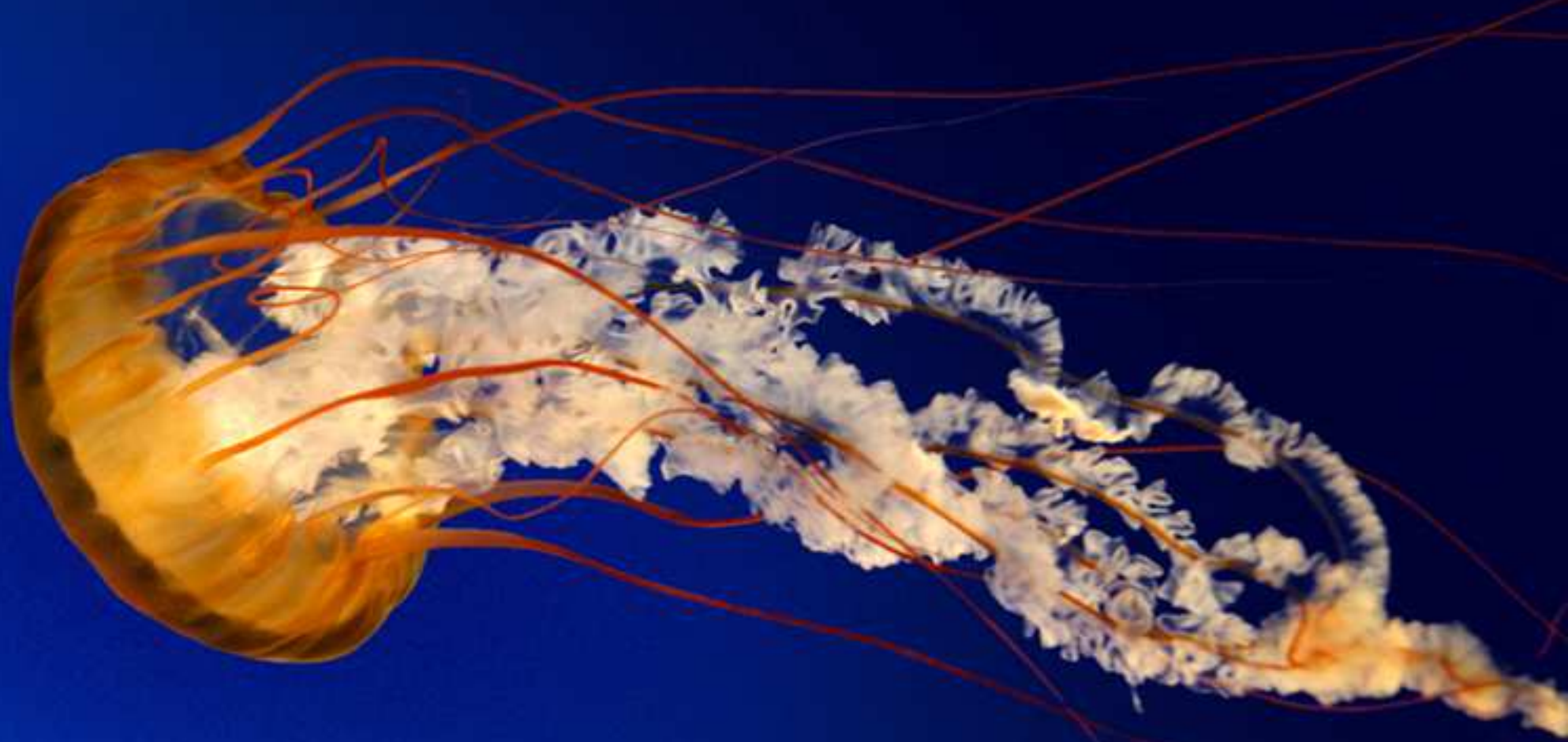
TERRITOIRE

- Sensitif:

- Face.
- Moitié antérieure de la tête.
- Muqueuses: oculaire, sinusale, buccale et nasale.
- Dure mère crânienne (une partie).
- Dents.

- Moteur: muscles masticateurs.





Anatomie descriptive

Origine

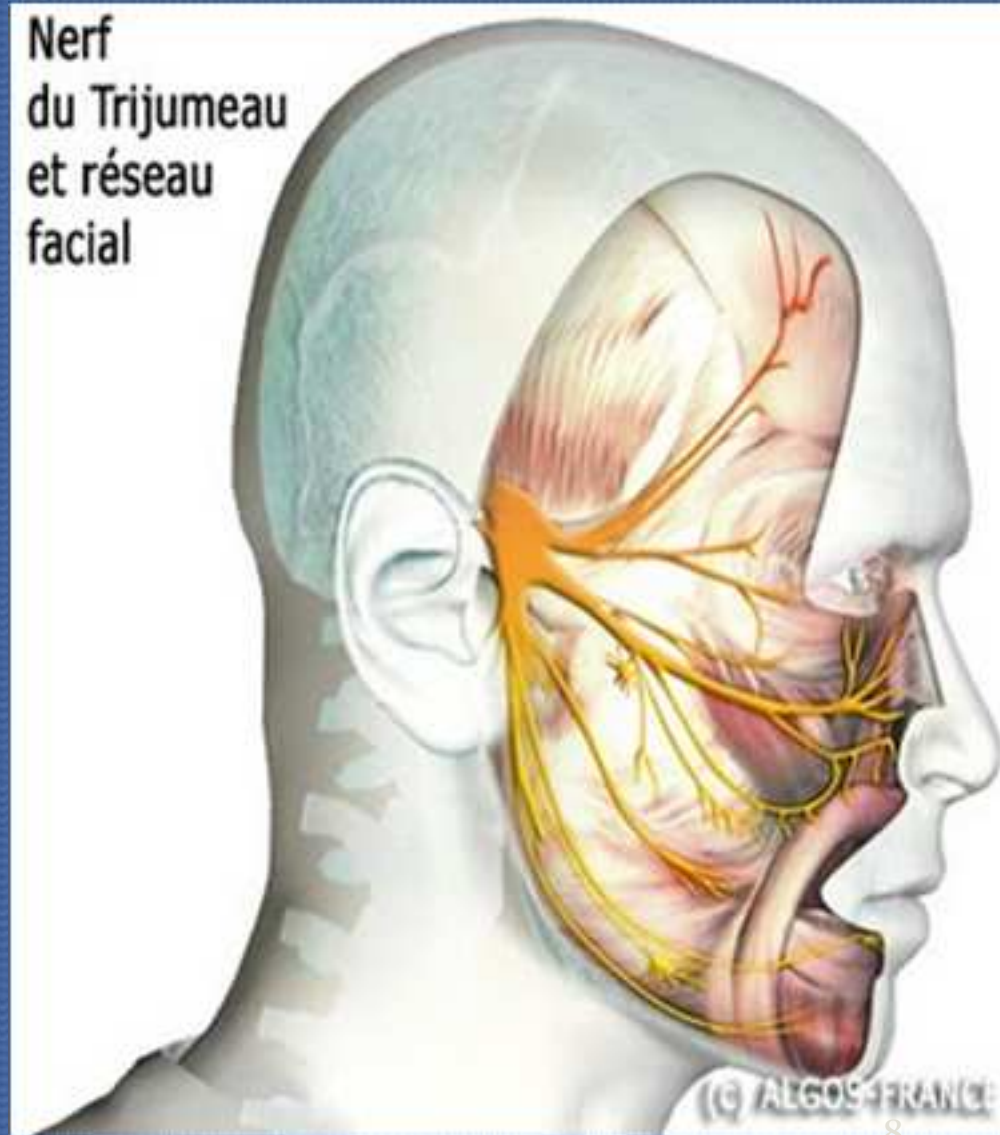
- Il émerge de la **protubérance annulaire** par 02 racines:
 - **Sensitive:** volumineuse
 - **Motrice:** grêle.



Ganglion de Gasser

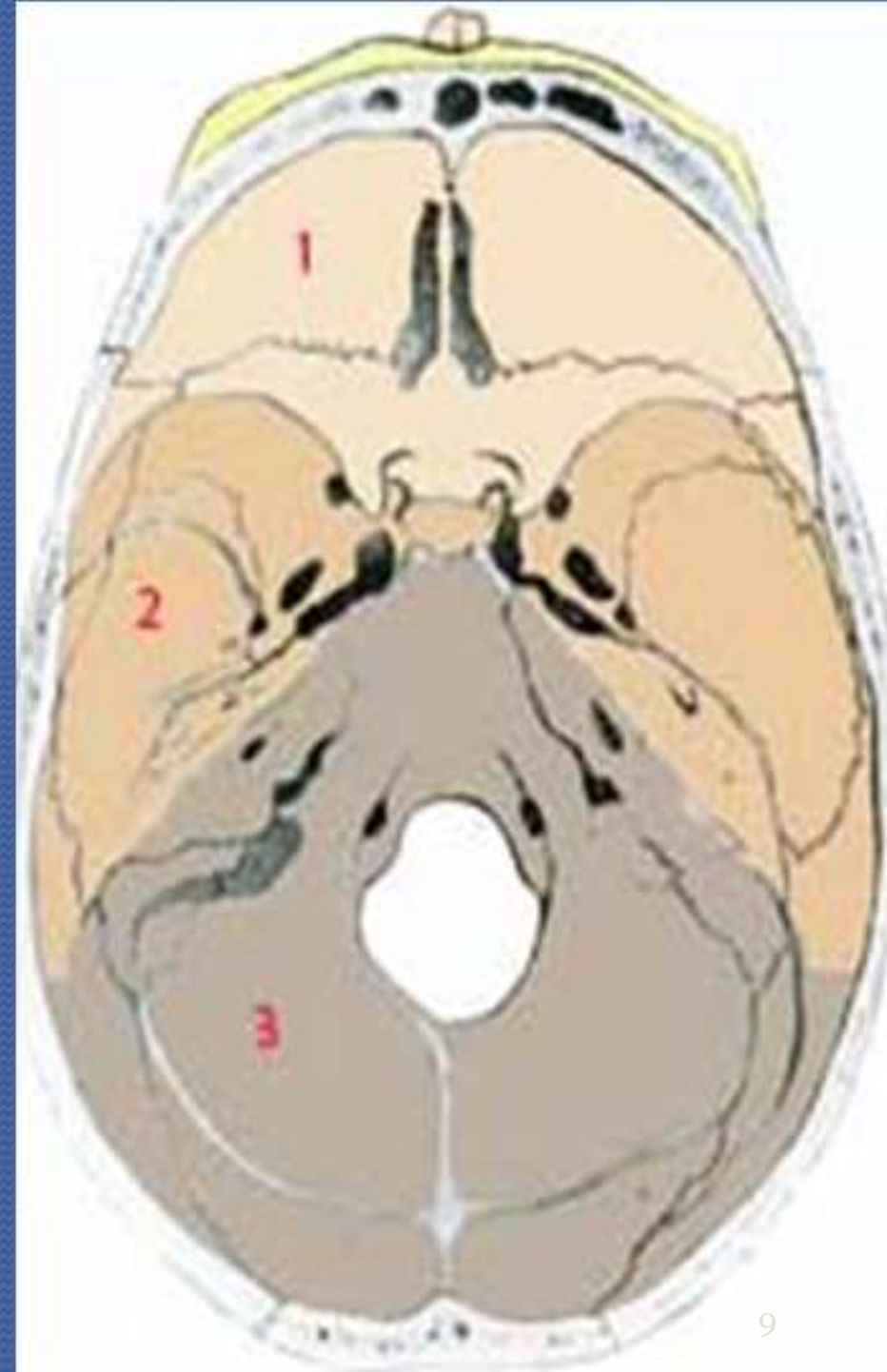
- c'est un ganglion très important qui se trouve sur le trajet de la racine sensitive.

Nerf
du Trijumeau
et réseau
facial



TRAJET

- Il passe : -
 - De l'étage postérieur du crane(3): **face postérieure du rocher**
 - À l'étage moyen(2): **bord supérieur du rocher**

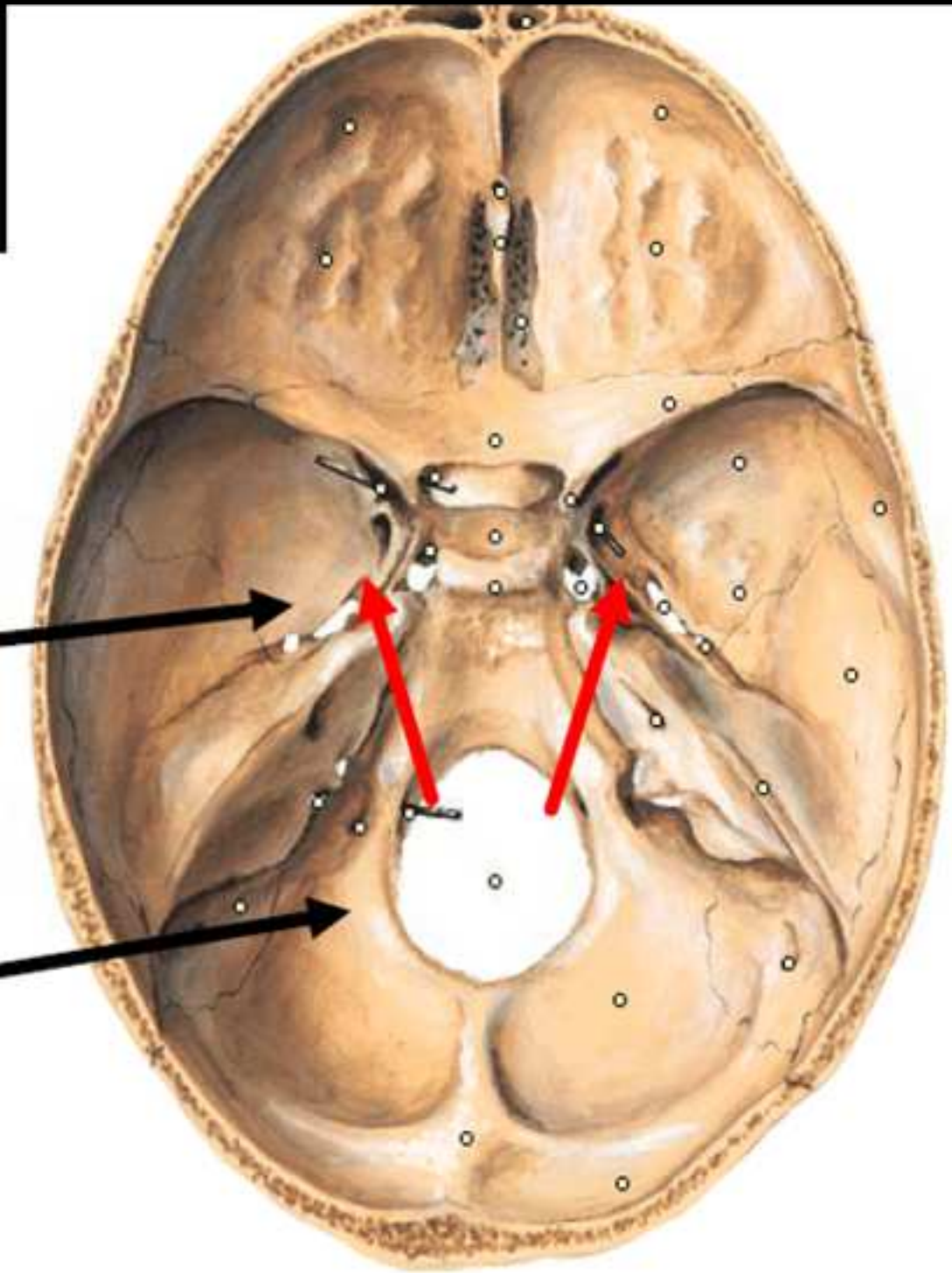


Trajet

Passe par:

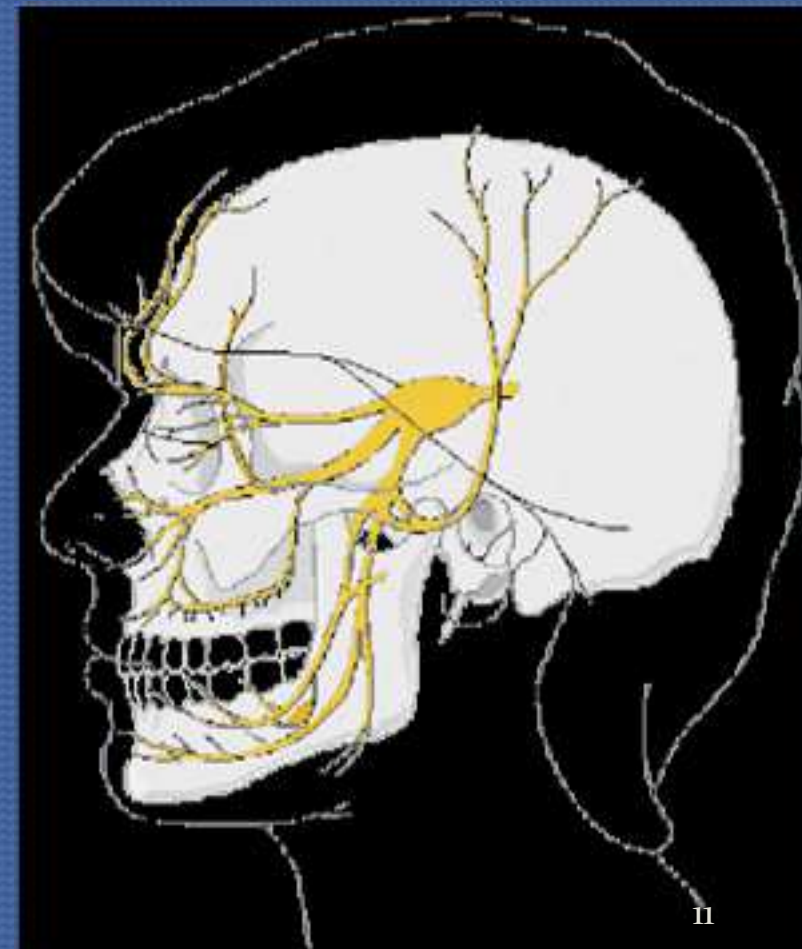
2- Fosse crânienne
moyenne

1- Fosse crânienne
postérieure



TERMINAISON

- Le trijumeau se termine par 03 nerfs:
 - Le nerf ophtalmique (de Willis).
 - Le nerf maxillaire.
 - Le nerf mandibulaire.

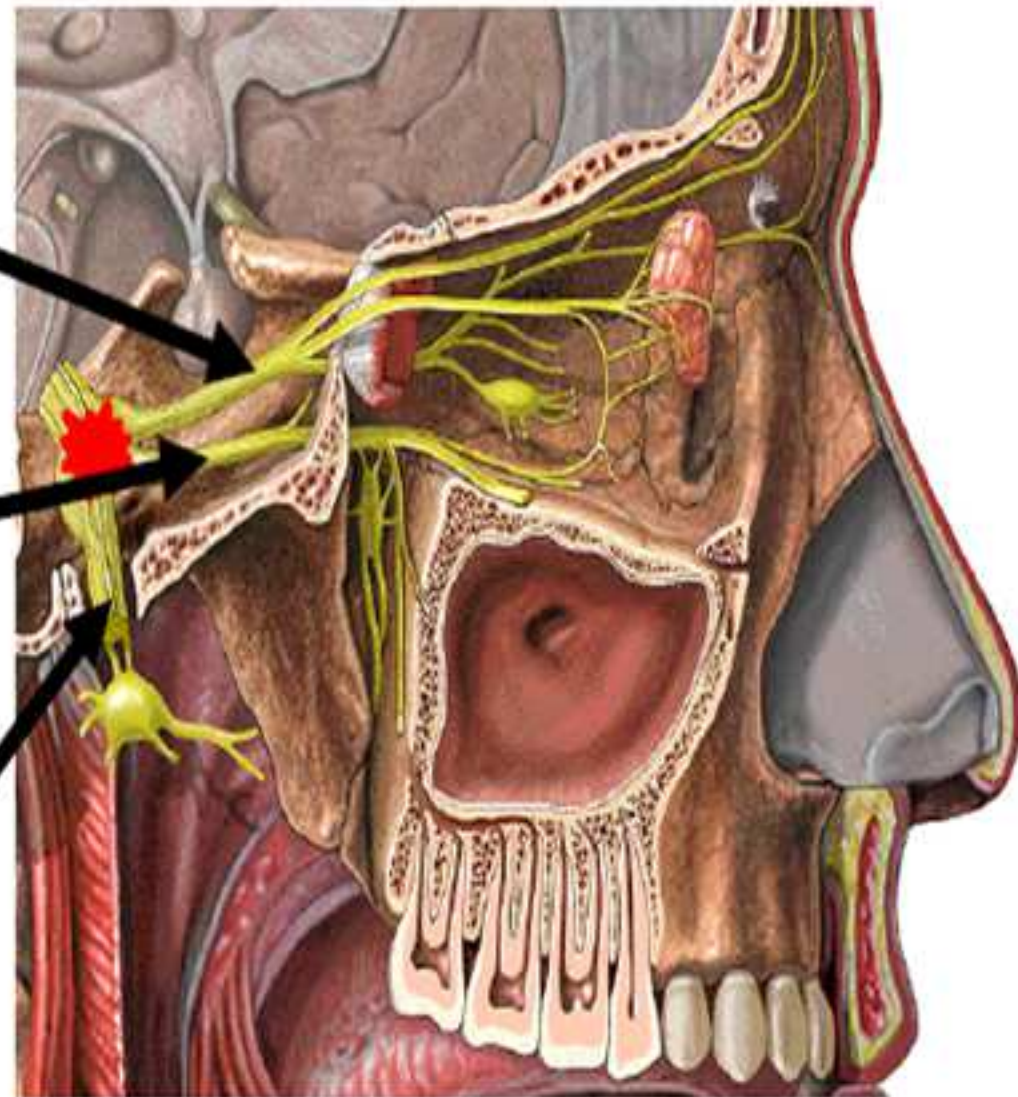


Par 3 nerfs,
à partir du ganglion trigéminal (de Gasser)

V1: nerf ophtalmique
(de Willis)

V2: nerf maxillaire
(supérieur)

V3: nerf mandibulaire
(maxillaire inférieur)

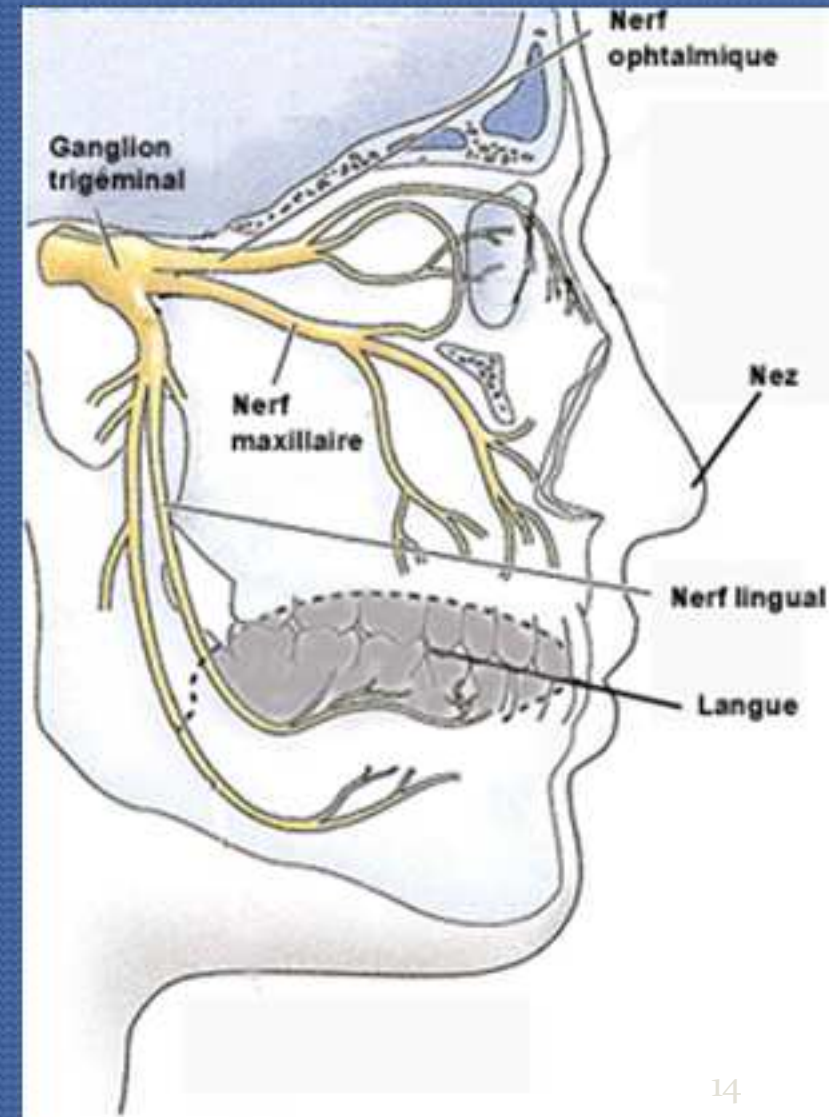


Nerf ophtalmique

V₁

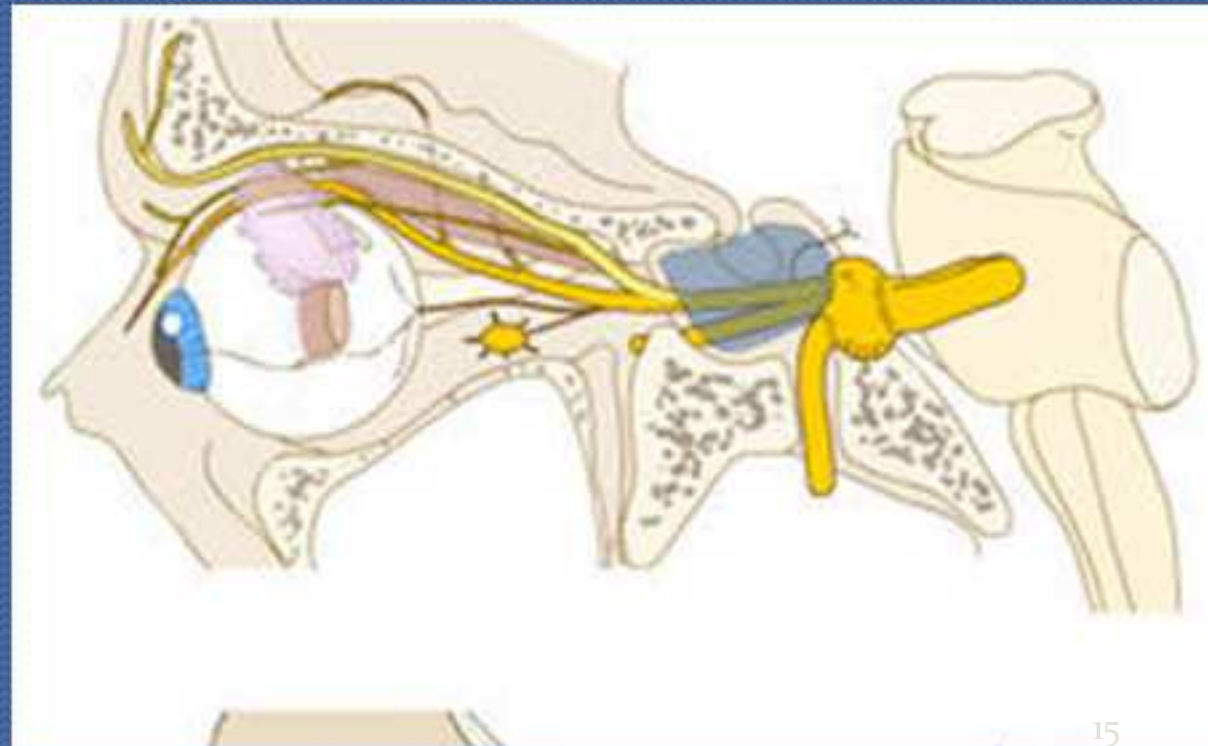
ORIGINE V1

- C'est la branche supérieure et la moins volumineuse du V
- Exclusivement sensitive.



Trajet et terminaison V1

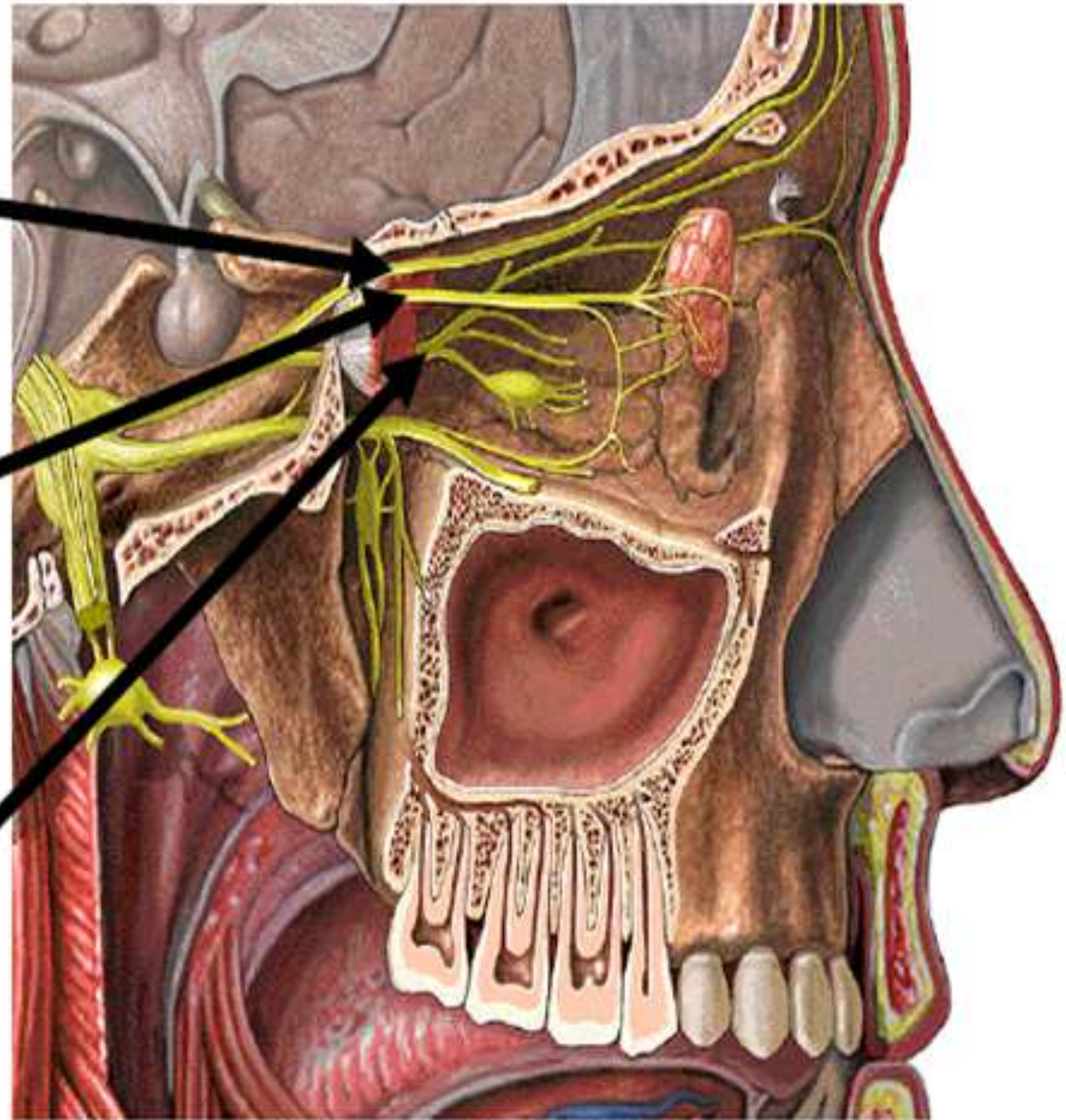
- Traverse la paroi externe du sinus caverneux.
- Puis elle traverse la fissure orbitaire supérieure.
- Donne trois branches terminales:
 - Nerfs lacrymal
 - Nerf frontal
 - Nerf nasal



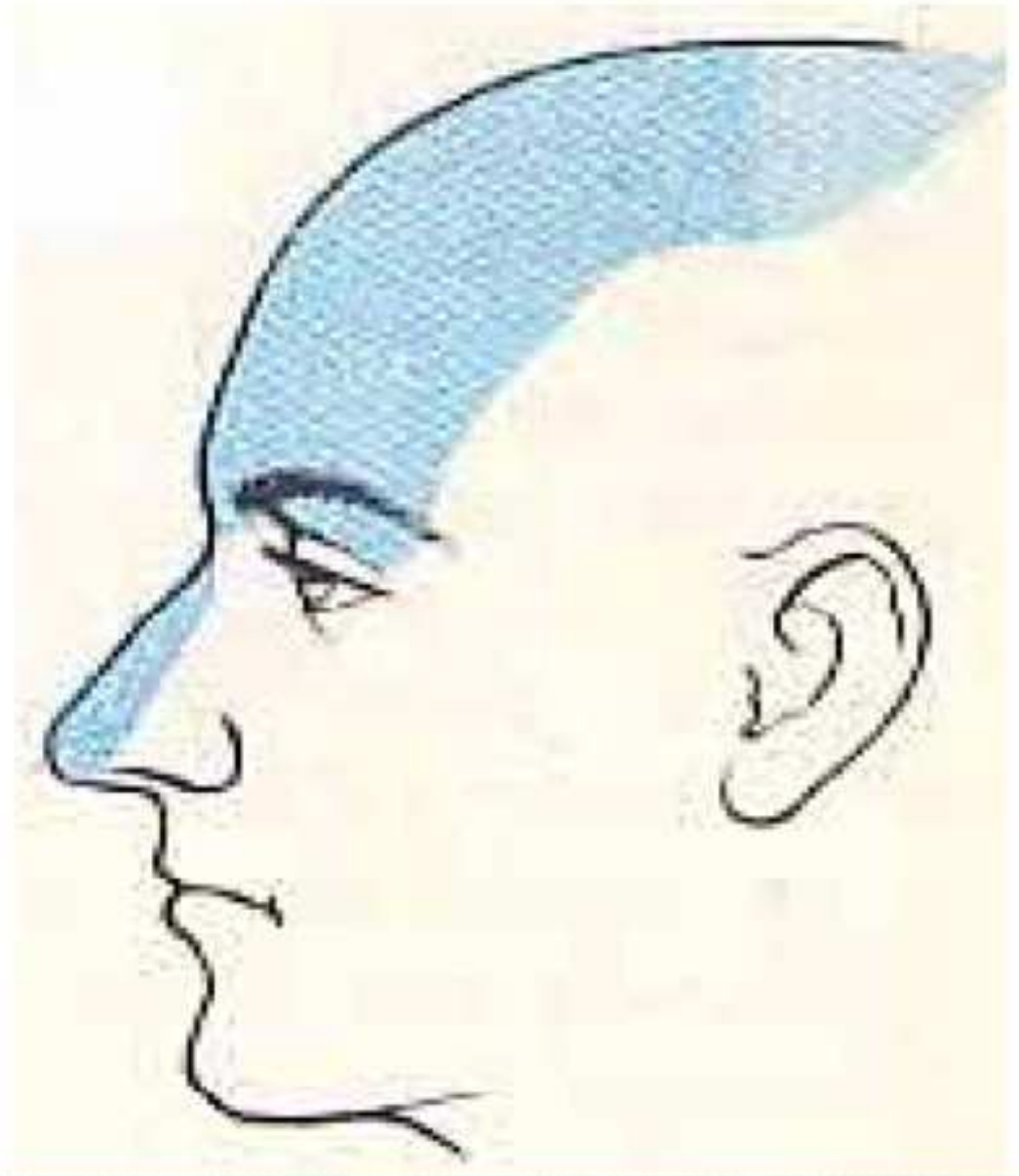
Branche moyenne:
Nerf frontal

Branche externe:
Nerf lacrymal

Branche interne:
Nerf nasal
(naso-ciliaire)



**Territoire cutané
du nerf
ophtalmique**



Résumé

- **Rôle sensitif:**

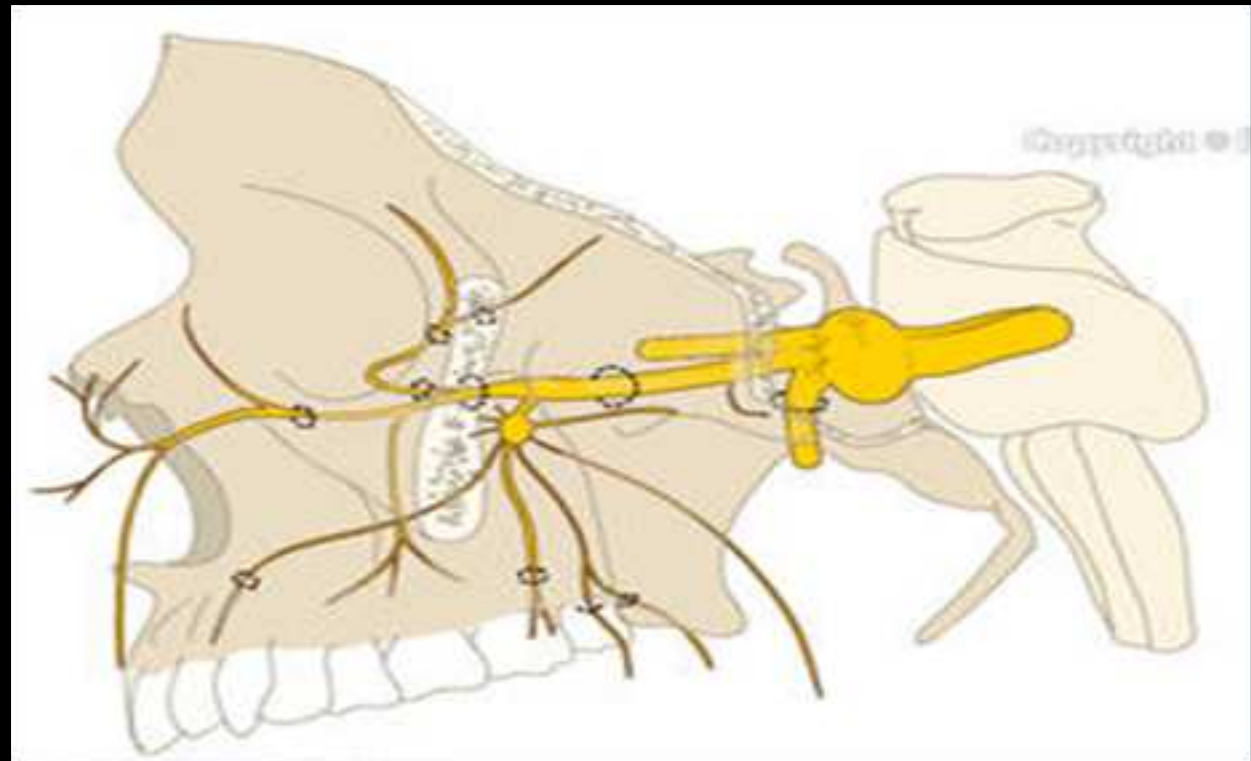
- Peau : du front, paupière supérieure et le dos du nez.
- Muqueuse: partie supero-antérieure des fosses nasales, sinus frontaux, sphénoïdaux et éthmoïdaux et du globe oculaire(cornée).
- Dure mère frontale et occipitale.

- **Rôle végétatif:**

- Tension intraoculaire
- Sécrétion lacrymale
- Dilatation du muscle irien

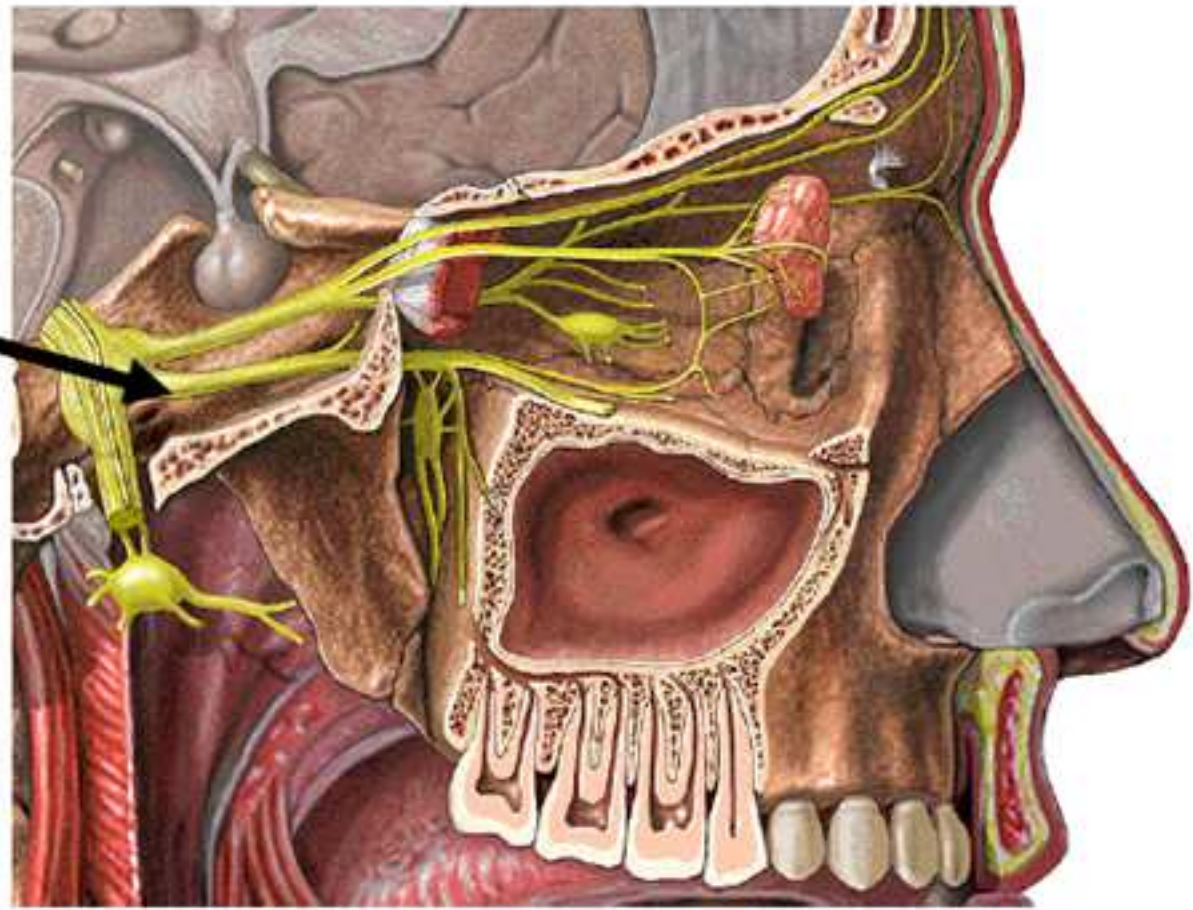
Nerf maxillaire

V₂



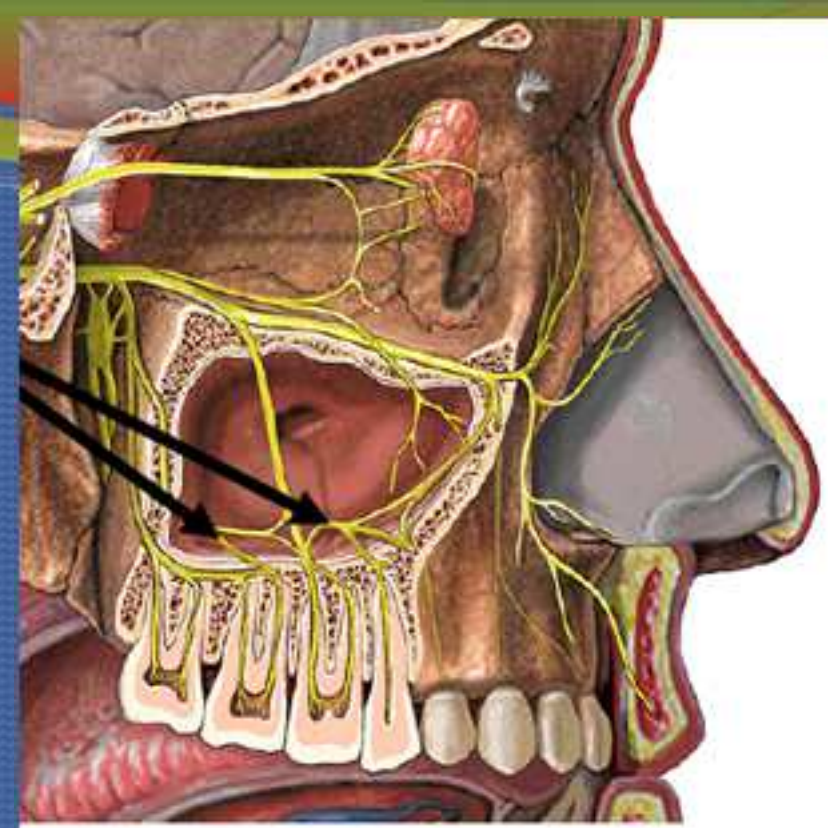
origine

- Branche
moyenne
et **sensitive**
du V

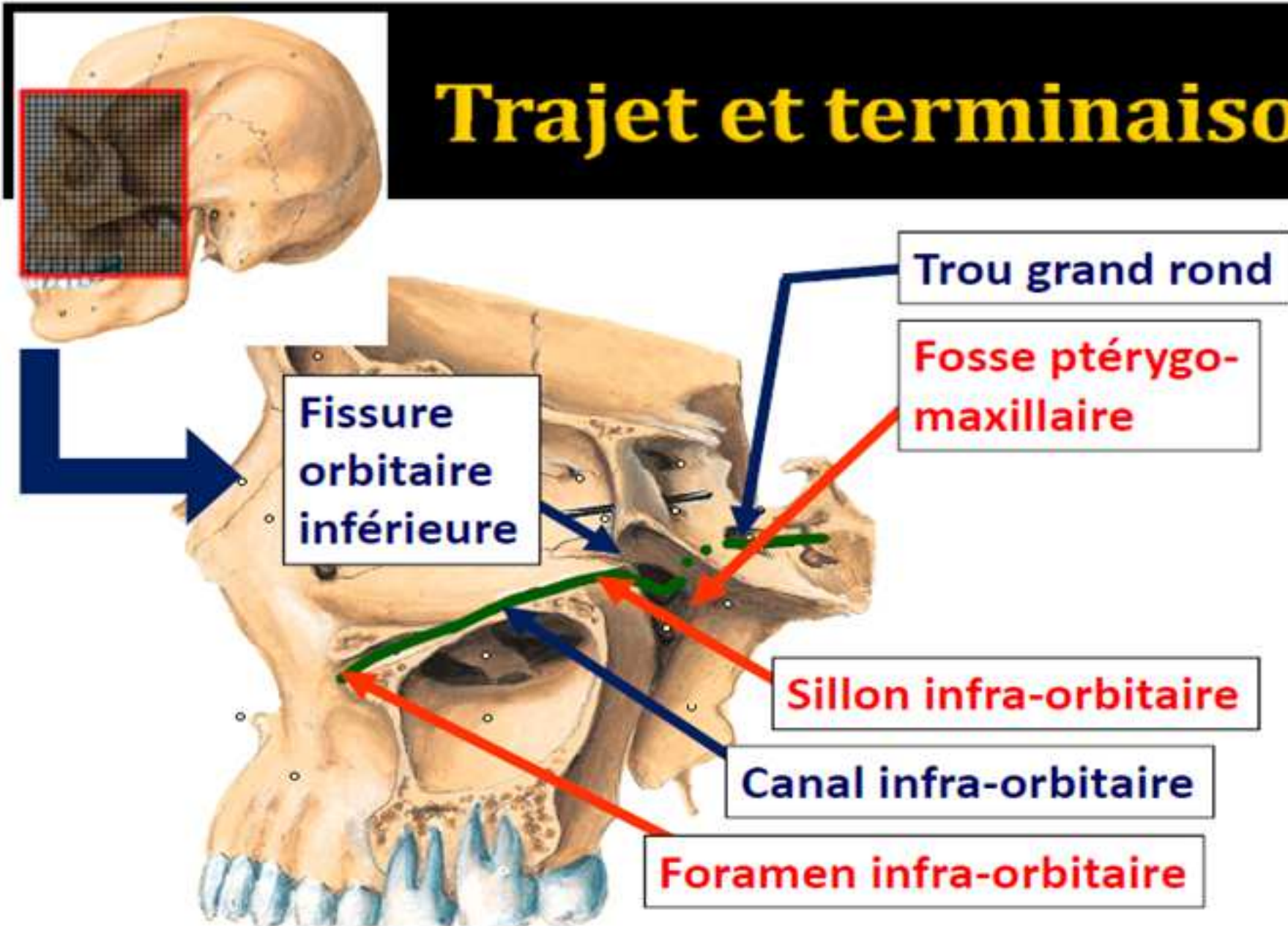


trajet

- Il présente 5 parties;
 - La partie intracrânienne.
 - La traversée du trou grand rond.
 - La partie pterygo-maxillaire (fosse pterygo-maxillaire).
 - La partie sous orbitaire (canal sous orbitaire).
 - L'émergence du trou sous orbitaire.



Trajet et terminaison

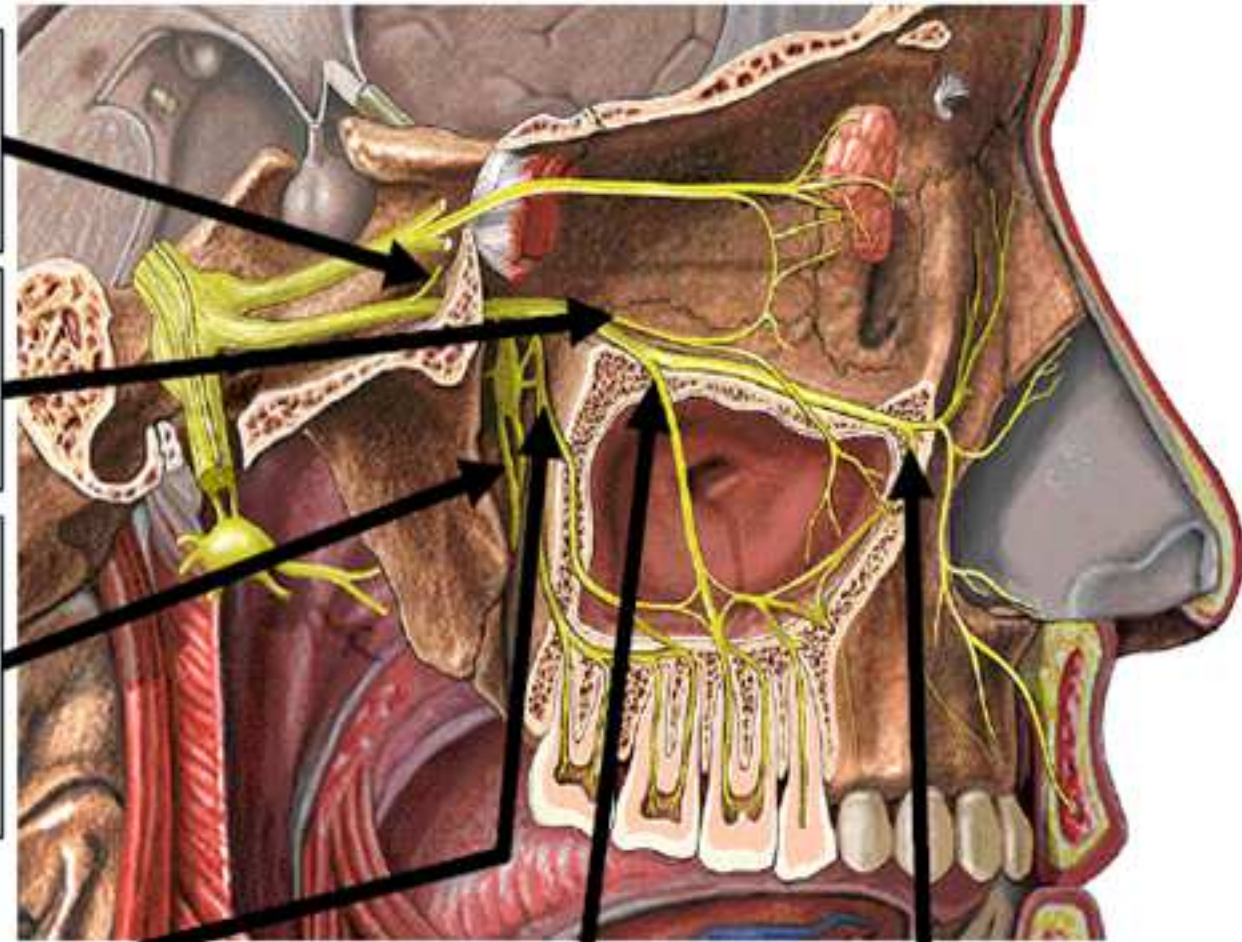


Branches collatérales

Rameau
méningé moyen

Nerf zygomatique
(orbitaire)

Nerf ptérygo-
palatin
(sphéno-palatin)



Nerf alvéolaire
supéro-postérieur

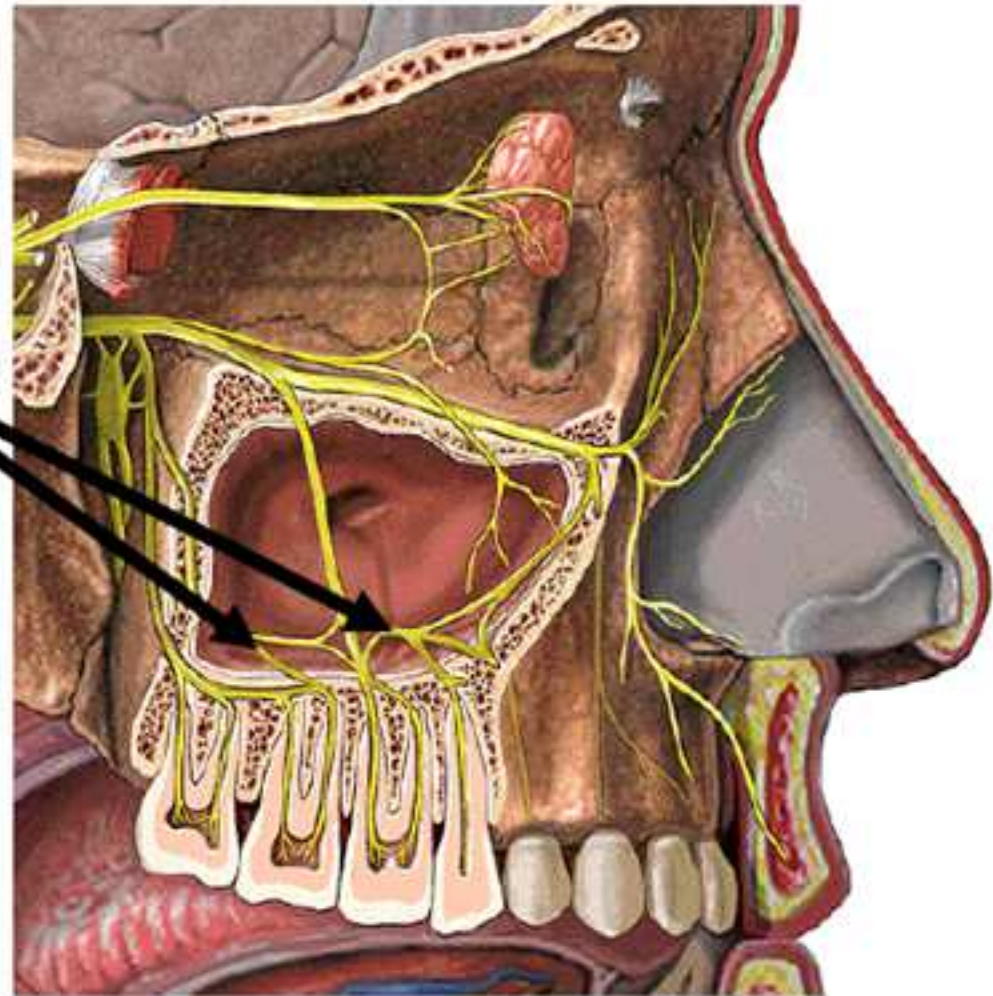
Nerf alvéolaire
supéro-moyen

Nerf alvéolaire
supéro-antérieur

Remarque:

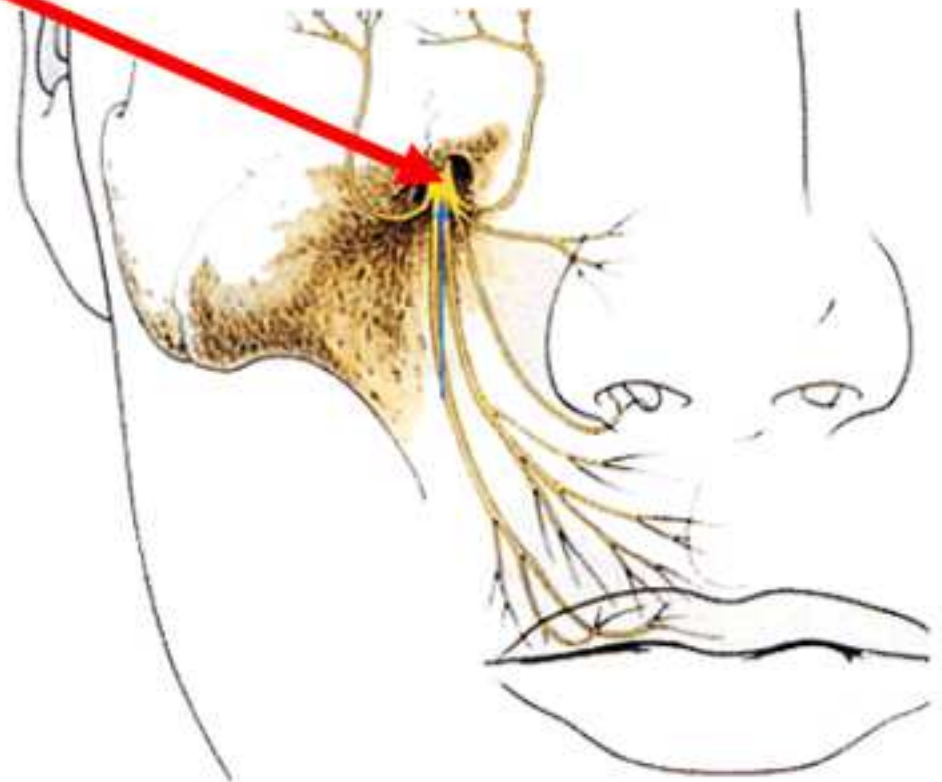
Plexus dentaire supérieur

- Formé par:
**3 nerfs
alvéolaires**
- Donne:
**rameaux
dentaires
et gingivaux
supérieurs**

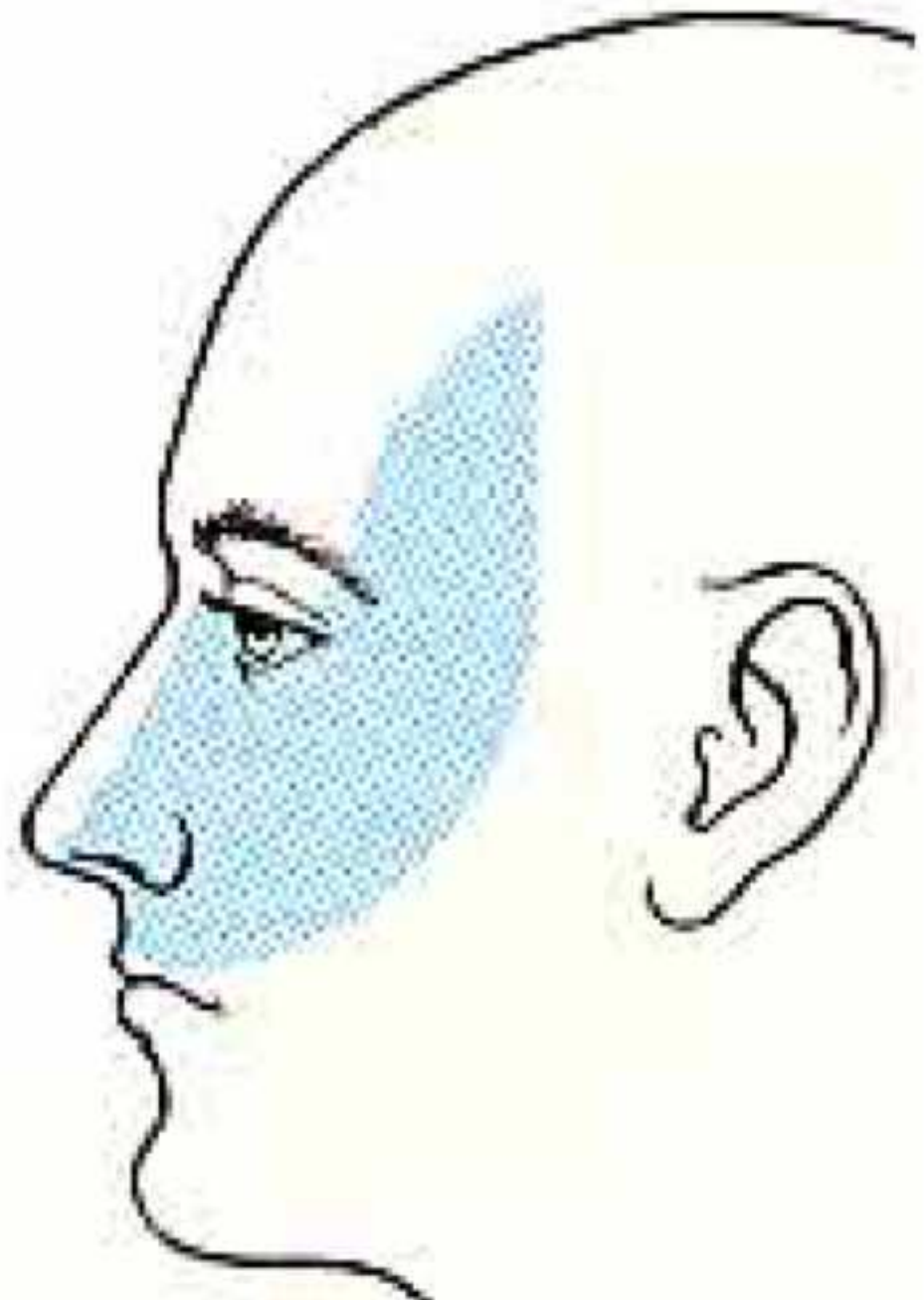


Branche terminale

- = **nerf infra-orbitaire**
- Sort du **foramen infra-orbitaire**
- Se ramifie aux:
 - **Paupière inférieure**
 - **Joue**
 - **Lèvre supérieure**
 - **Nez**

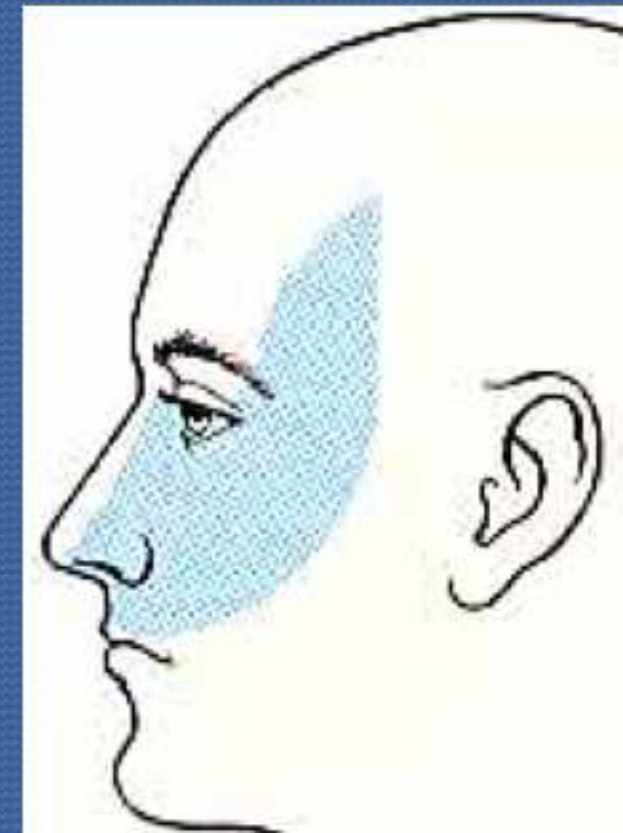


**Territoire cutané
du nerf maxillaire**



Résumé

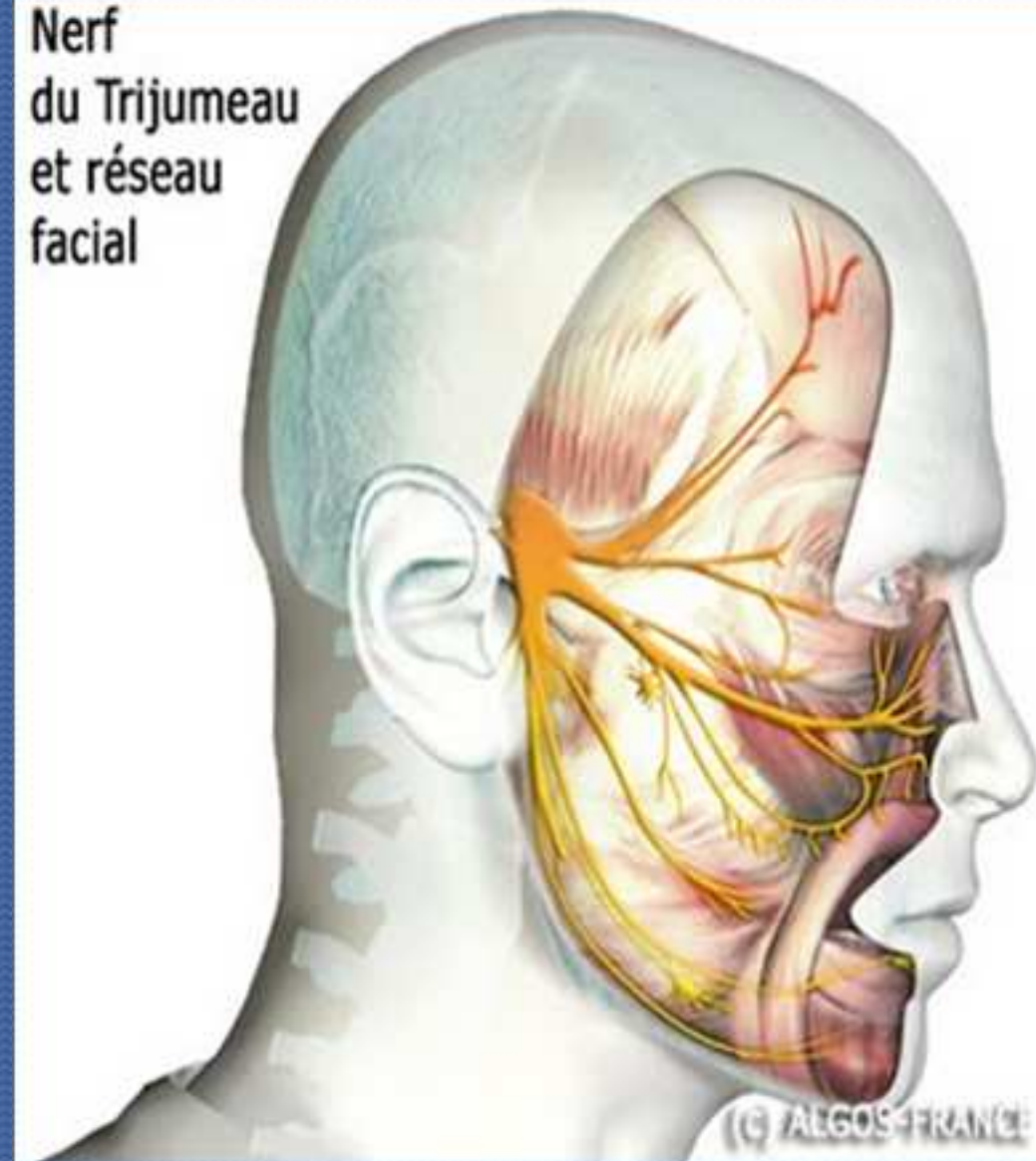
- **Rôle sensitif:**
 - Peau: de la joue, paupière inférieure, l'aile du nez et de la lèvre supérieure.
 - Muqueuses: voile du palais, partie inféro-postérieure des fosses nasales.
 - Dents et gencives du maxillaire.
 - Dure mère temporale et pariétale .
- **Rôle végétatif:**
 - Sécrétion nasale et lacrymale.



Le nerf mandibulaire

V3

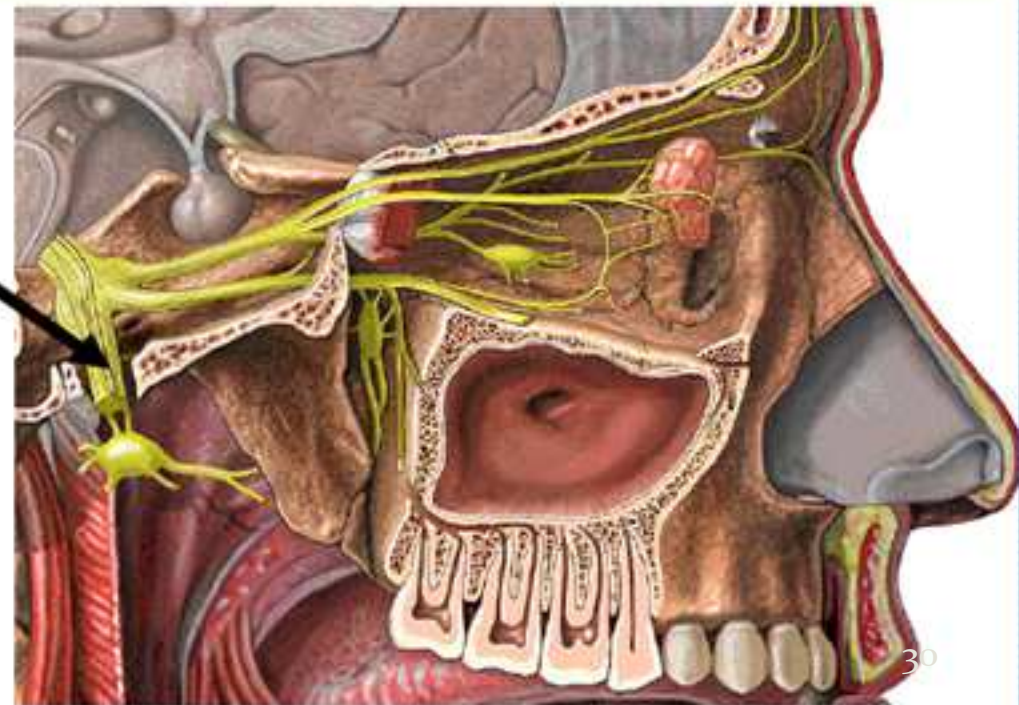
Nerf
du Trijumeau
et réseau
facial



Origine

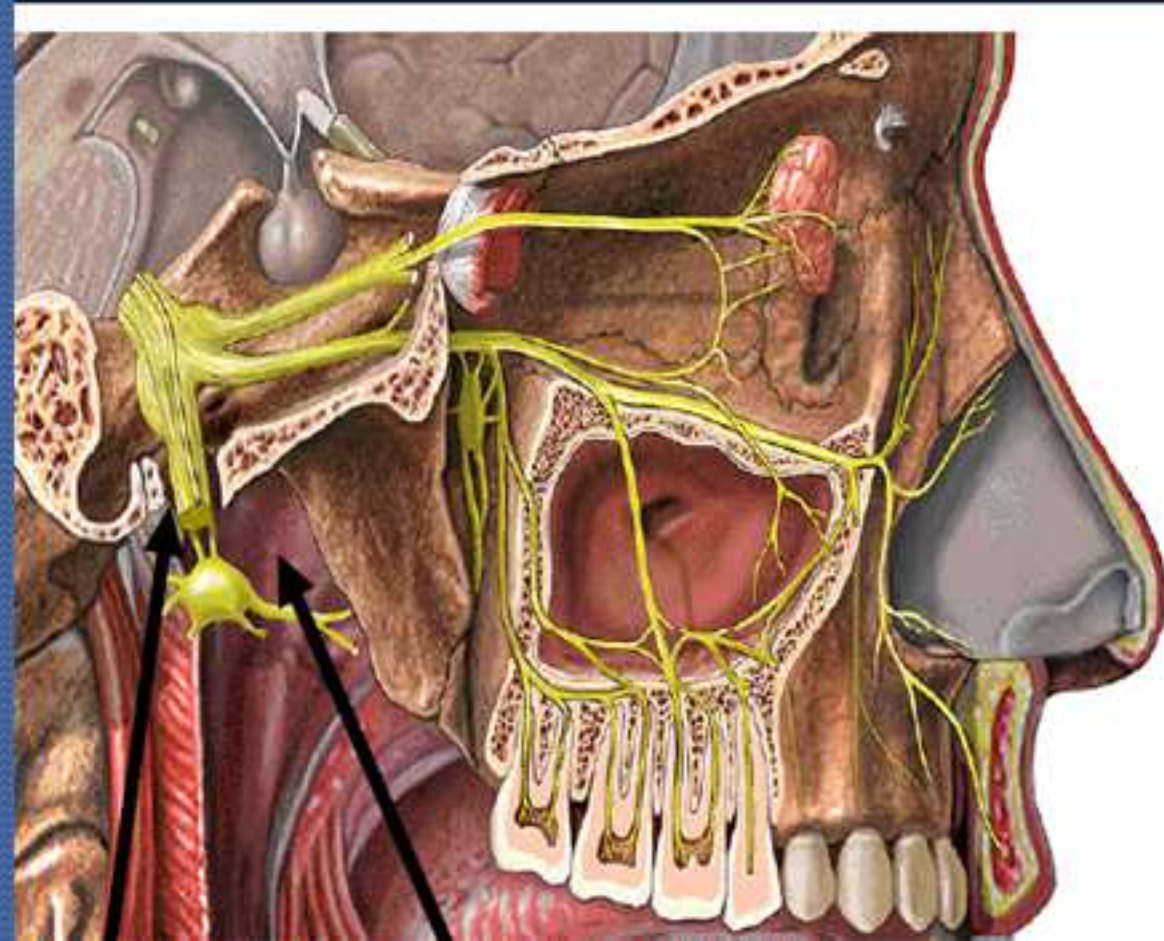
- C'est une branche **mixte** du V (résulte de l'union de la dernière racine sensitive du V et de sa racine motrice)(nerf masticateur).
- Le tronc du nerf est très court.

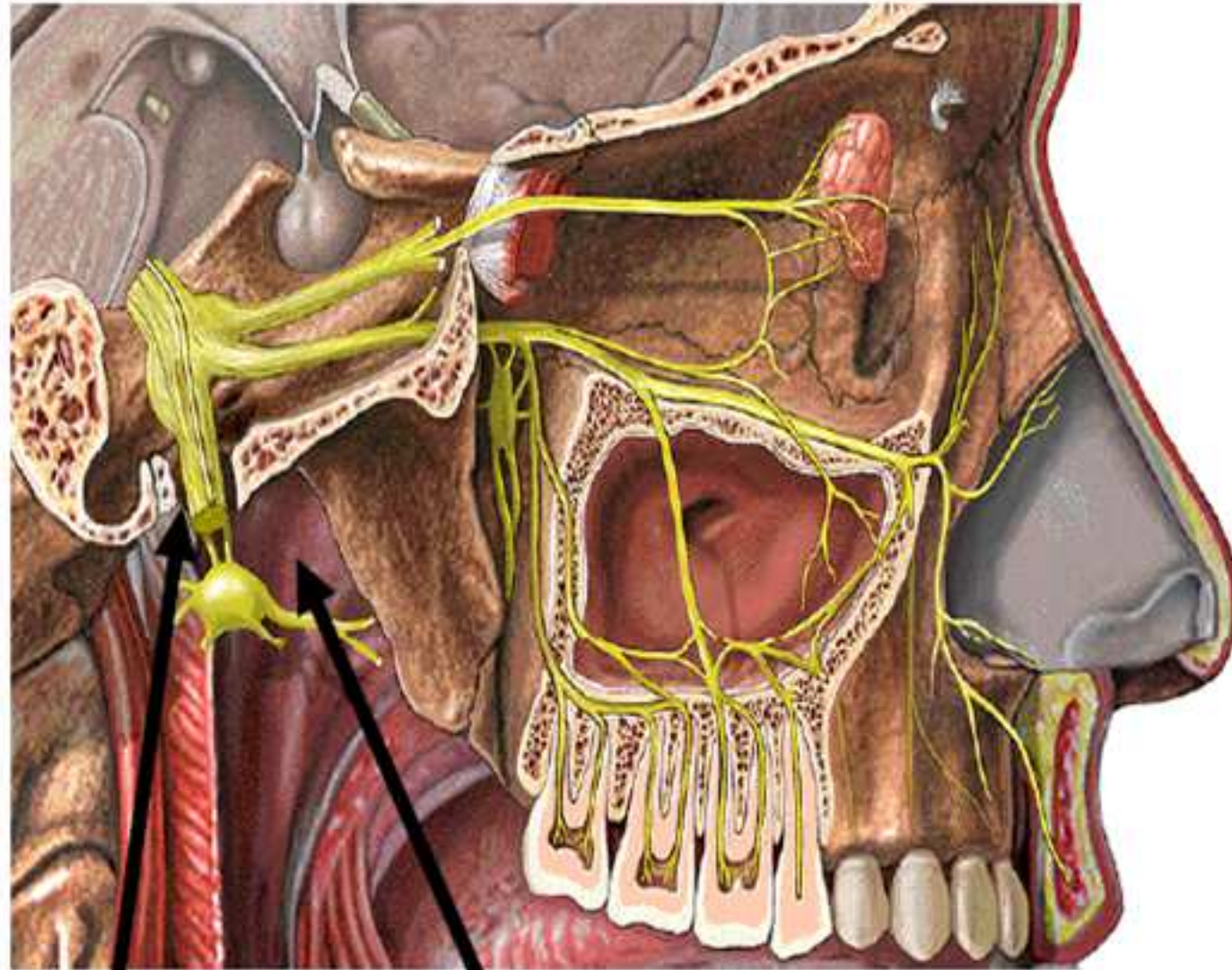
■ Branche
inférieure
et **mixte**
du V



TRAJET

- Divisé en trois parties:
 - Une intracrânienne.
 - Traversée du trou ovale.
 - Une extra crânienne.





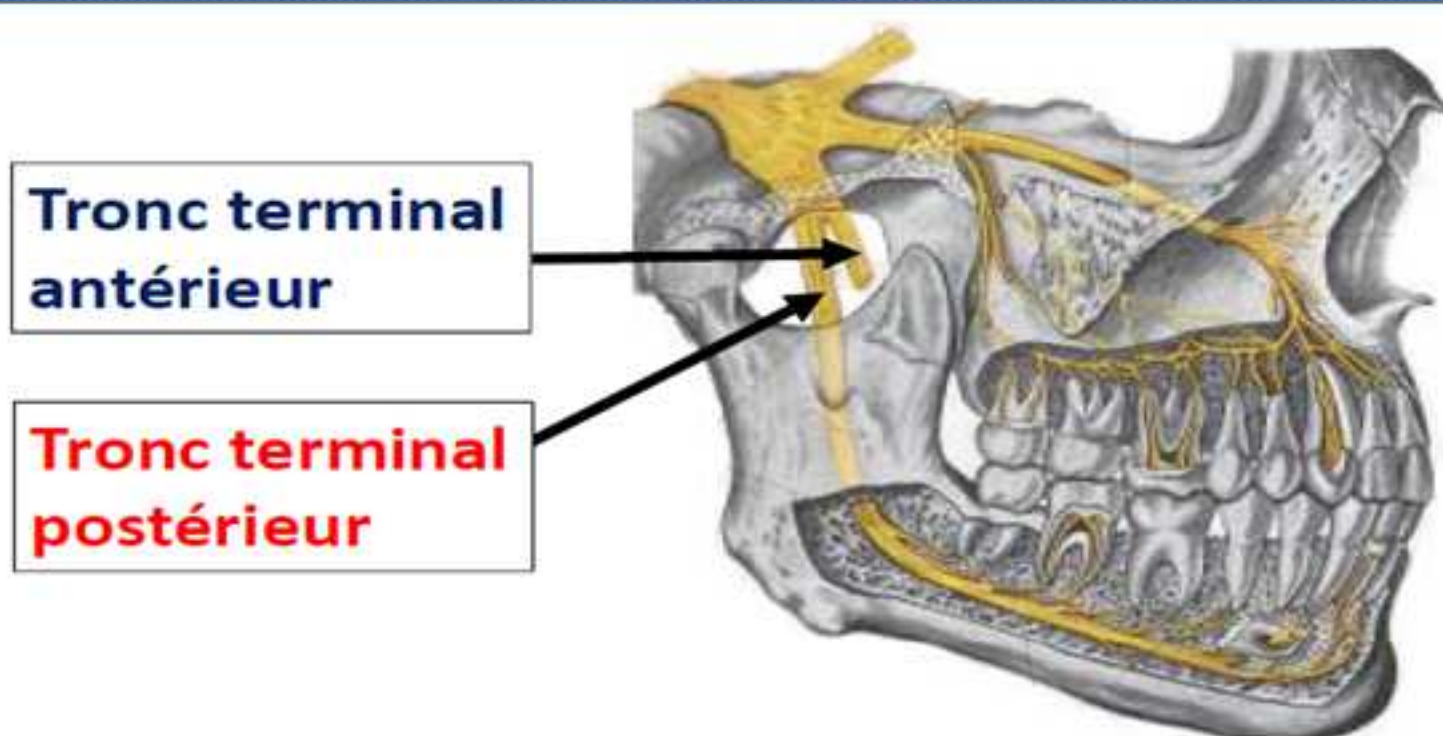
Trou ovale

Région ptérygo-maxillaire

TERMINAISON V3

Le nerf se divise en deux troncs:

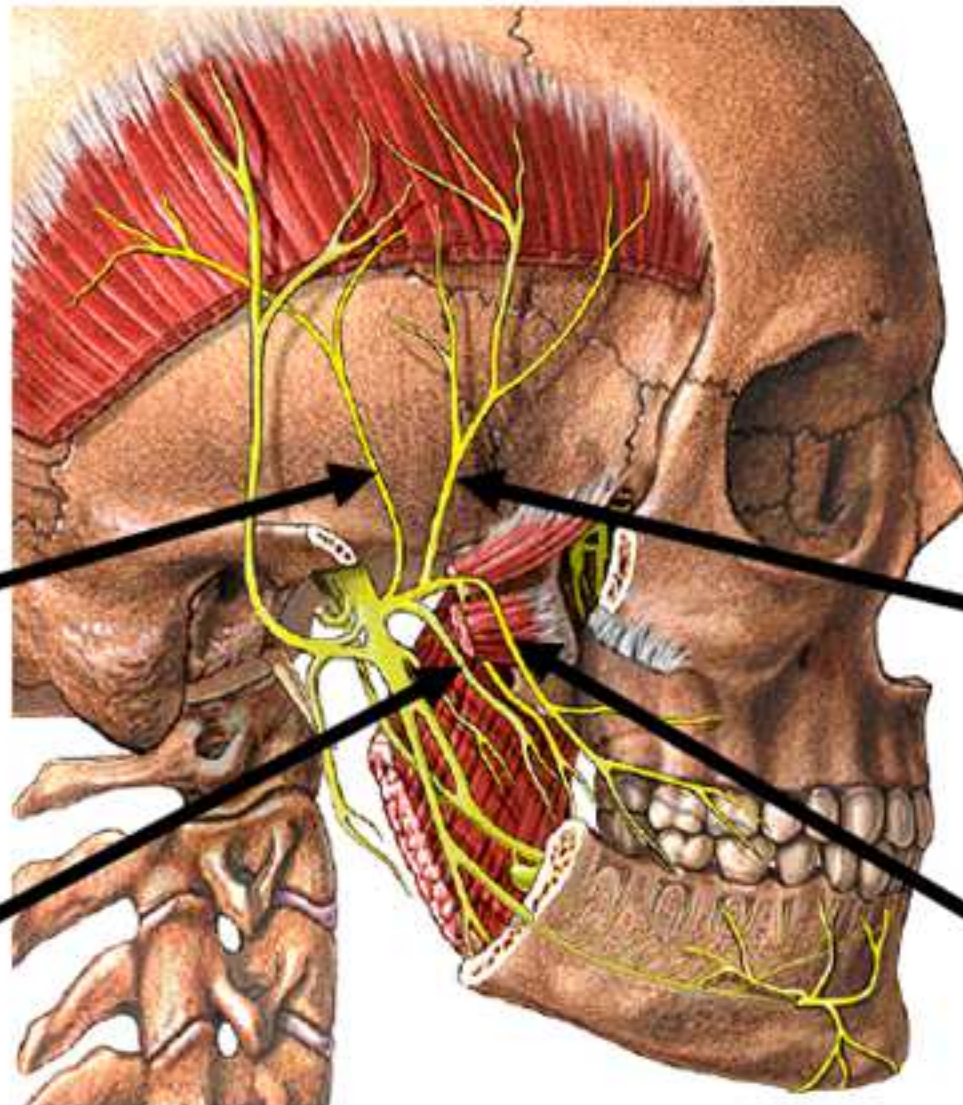
- un tronc antérieur: **moteur**.
- Un tronc postérieur: **sensitif**.



Tronc terminal antérieur

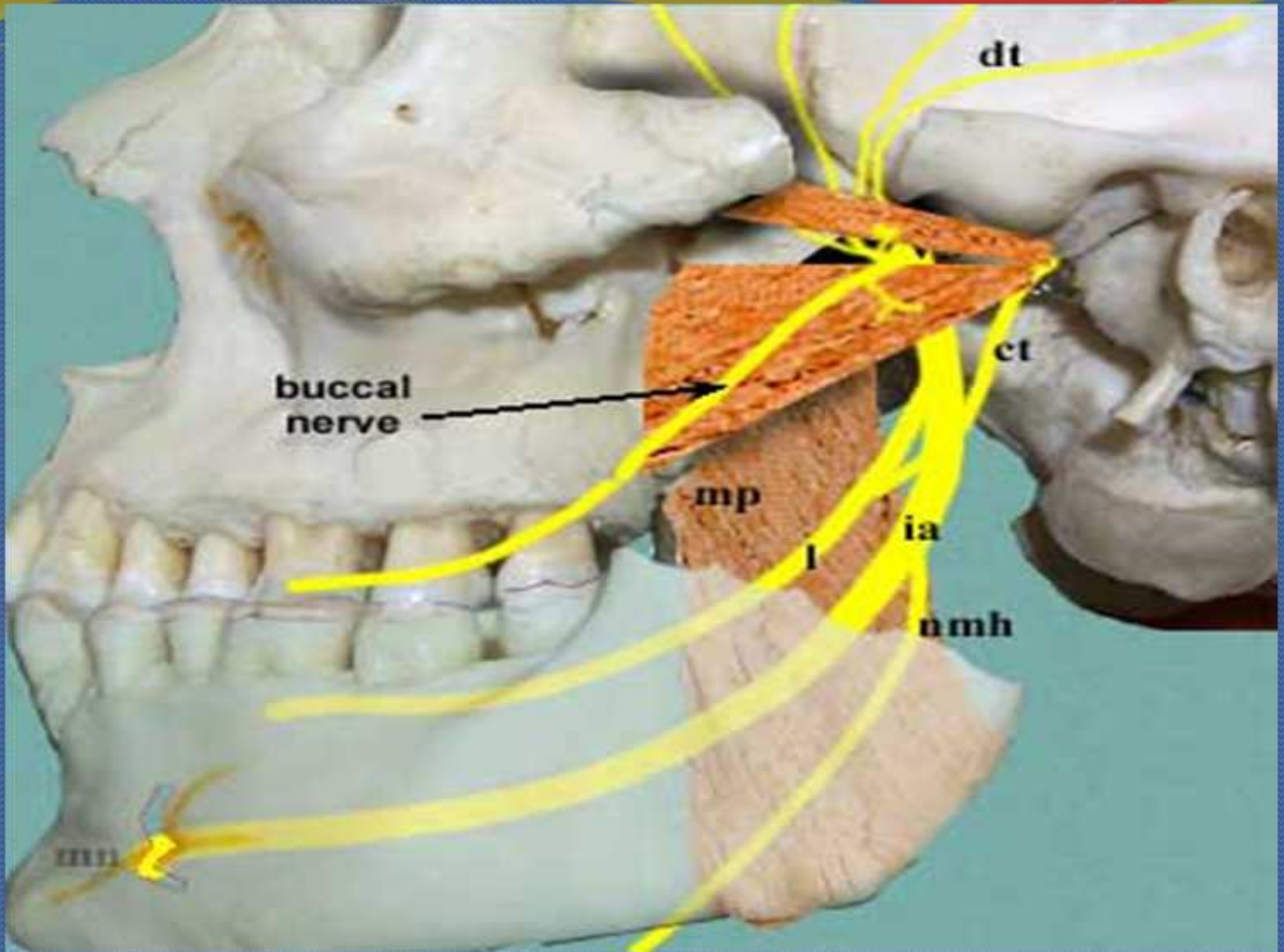
Nerf temporo-massétérin:

- Nerf temporal profond postérieur
- Nerf massétérin



Nerf temporo-buccal:

- Nerf temporal profond antérieur
- Nerf buccal

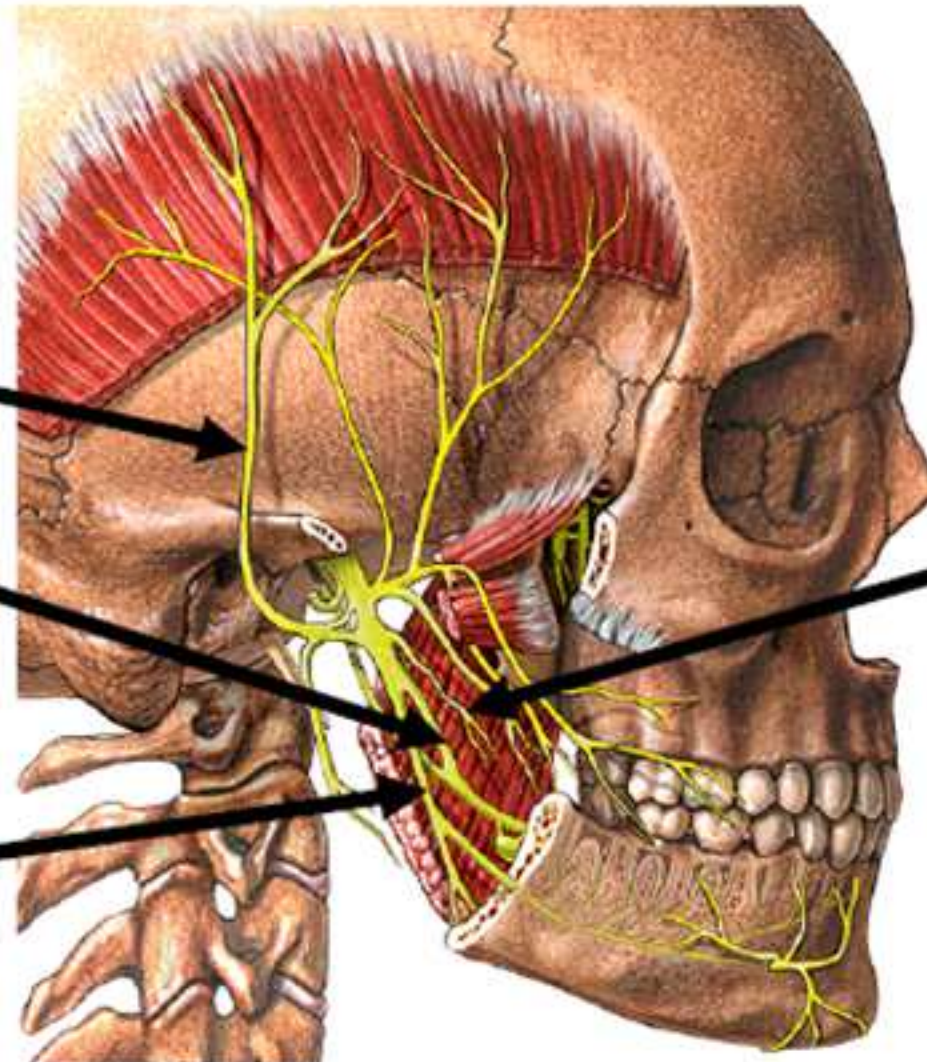


Tronc terminal postérieur

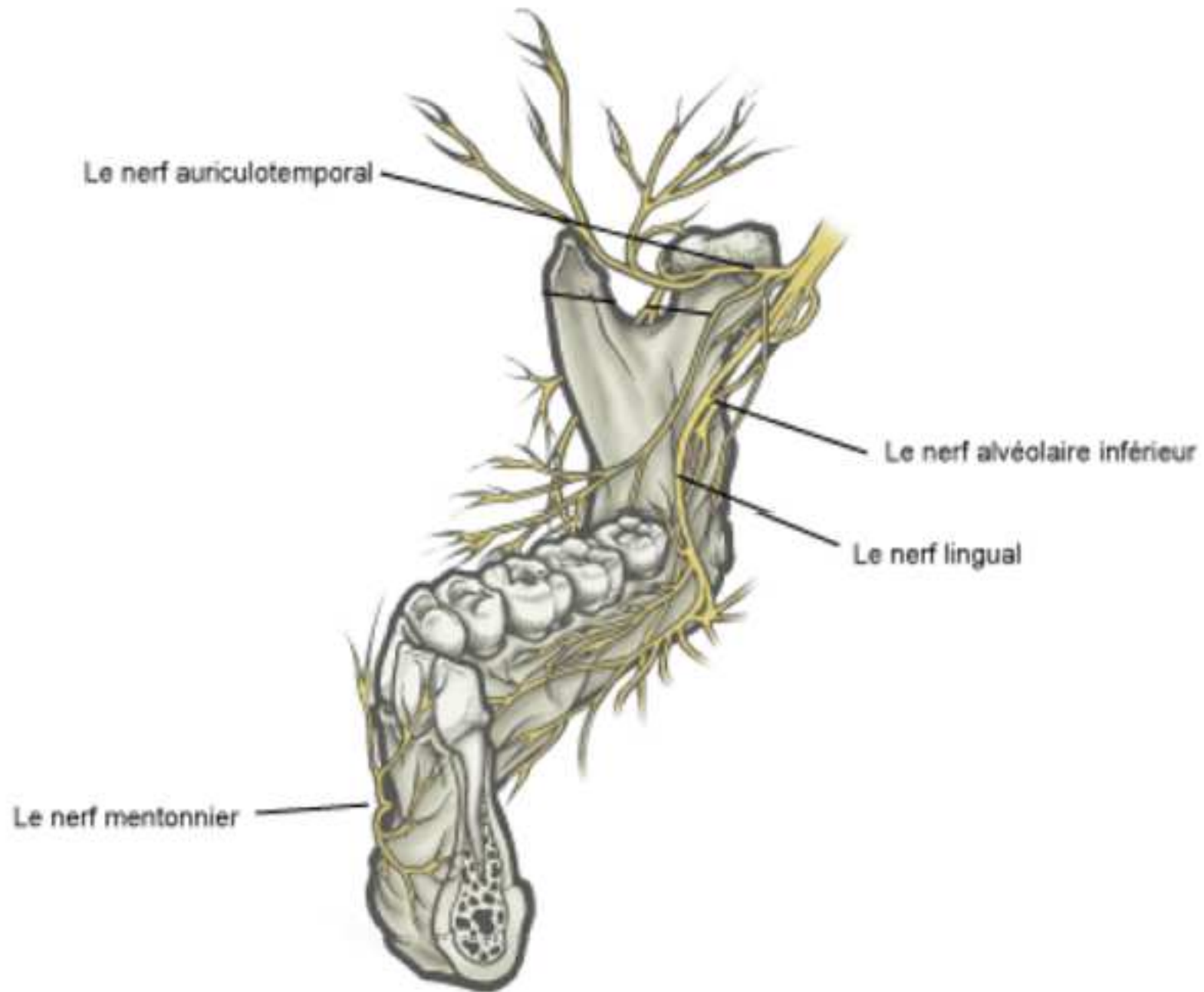
Nerf auriculo-temporal

Nerf lingual

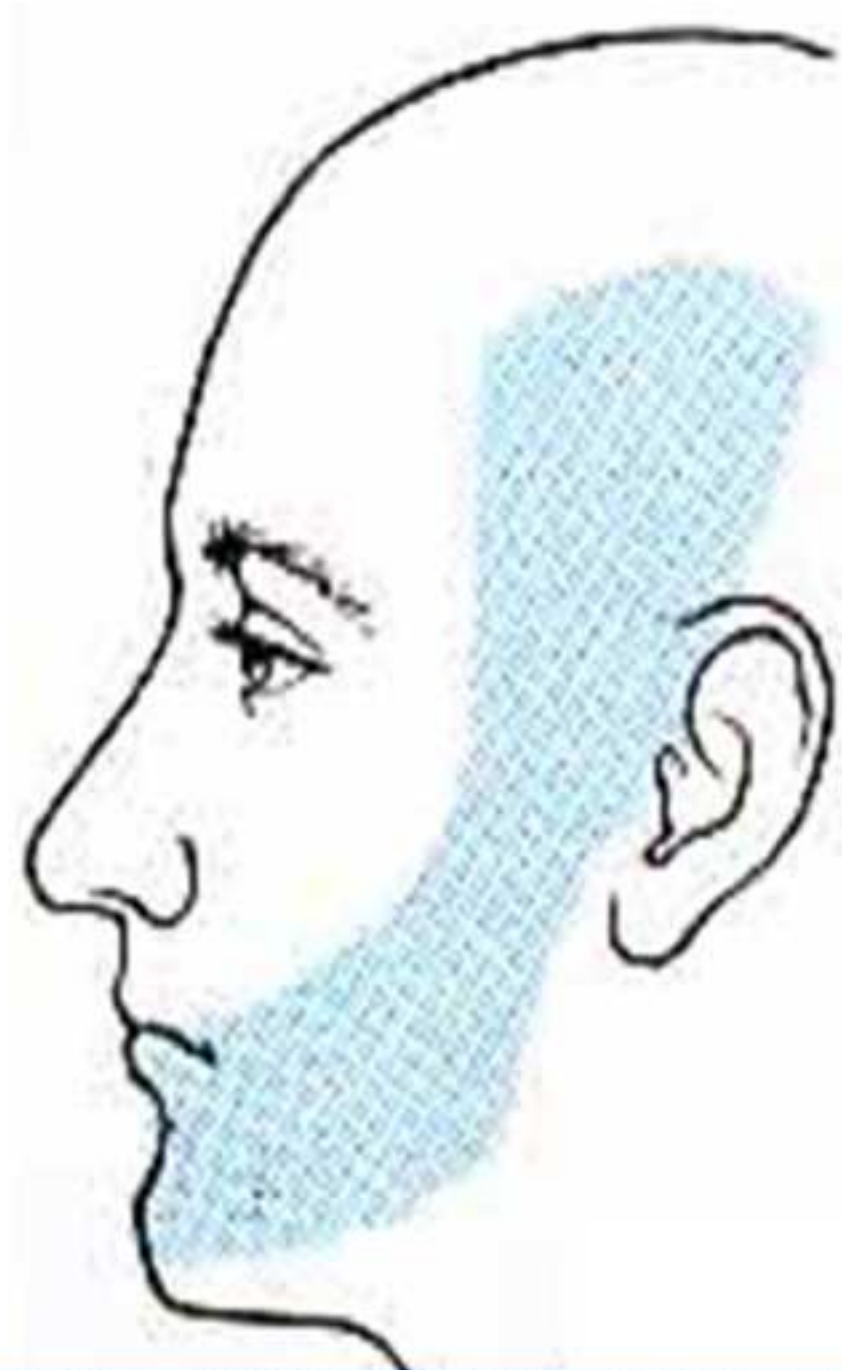
Nerf alvéolaire (dentaire) inférieur



Tronc commun des nerfs
des muscles:
ptérygoïdien médial,
péristaphylin latéral,
muscle du marteau



**Territoire cutané
du nerf
mandibulaire**



Anesthésie tronculaire du nerf alvéolaire inférieur



Anatomie fonctionnelle



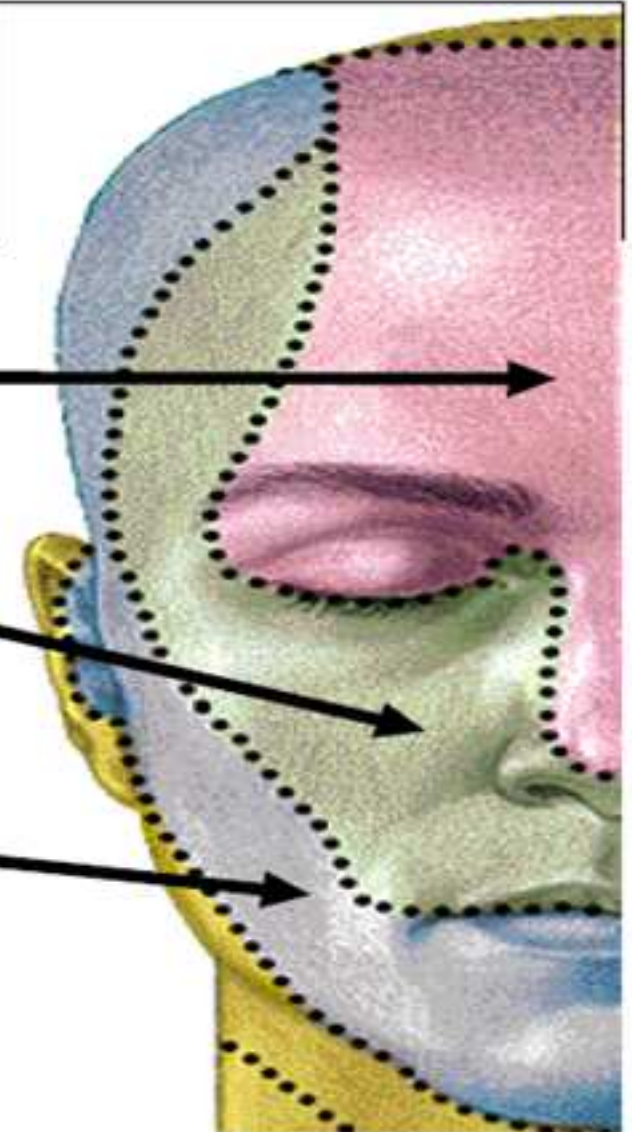
Le V SENSITIF



TERRITOIR SENSITIF

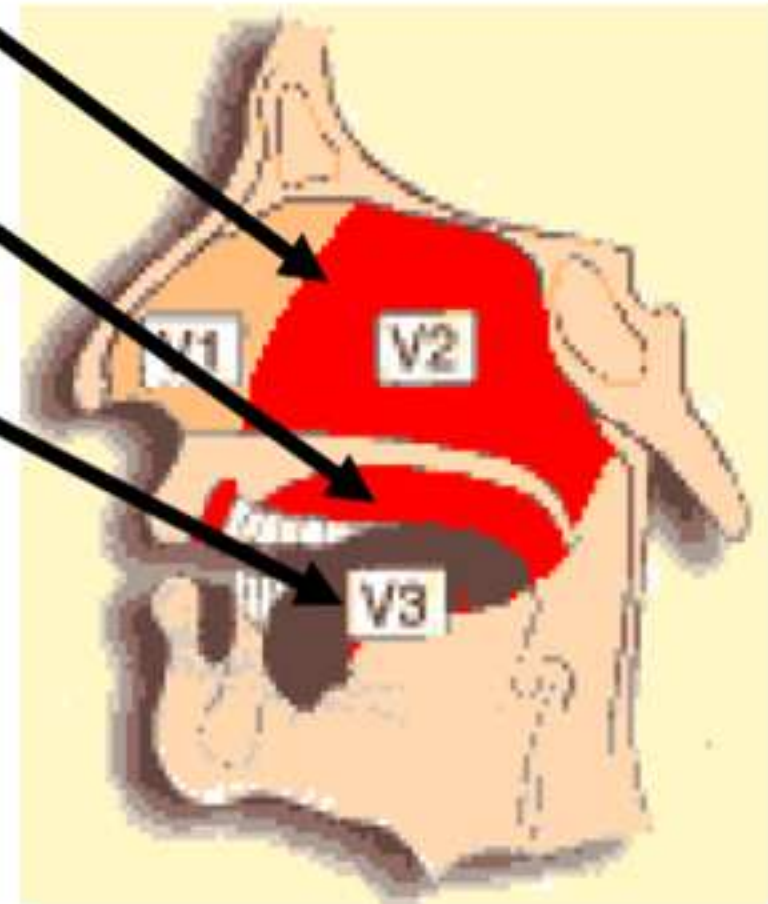
3 zones cutanées

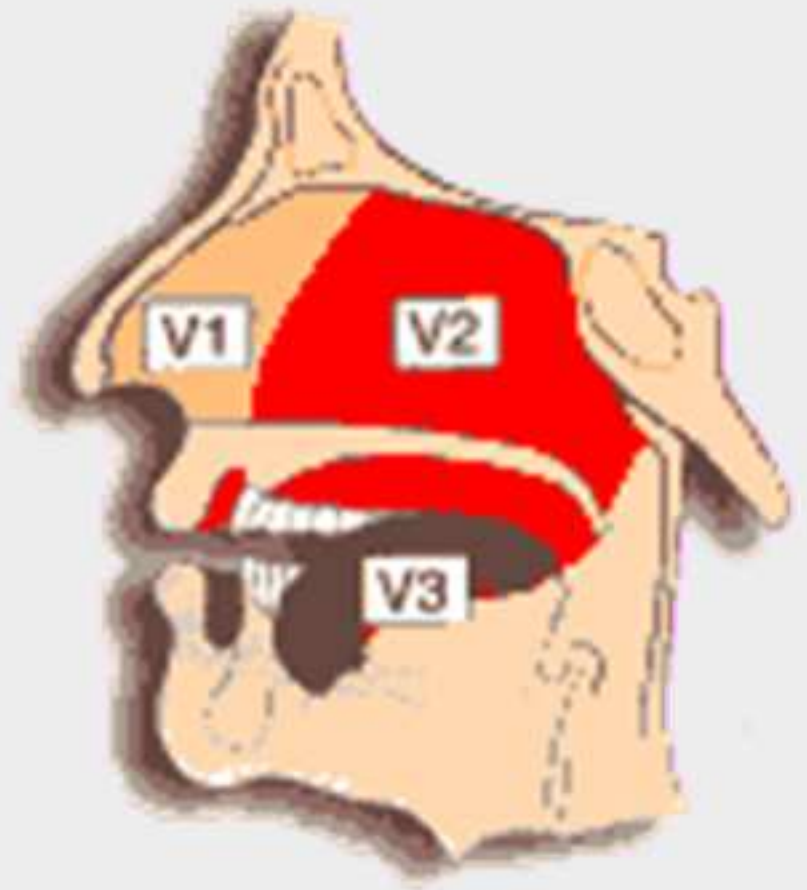
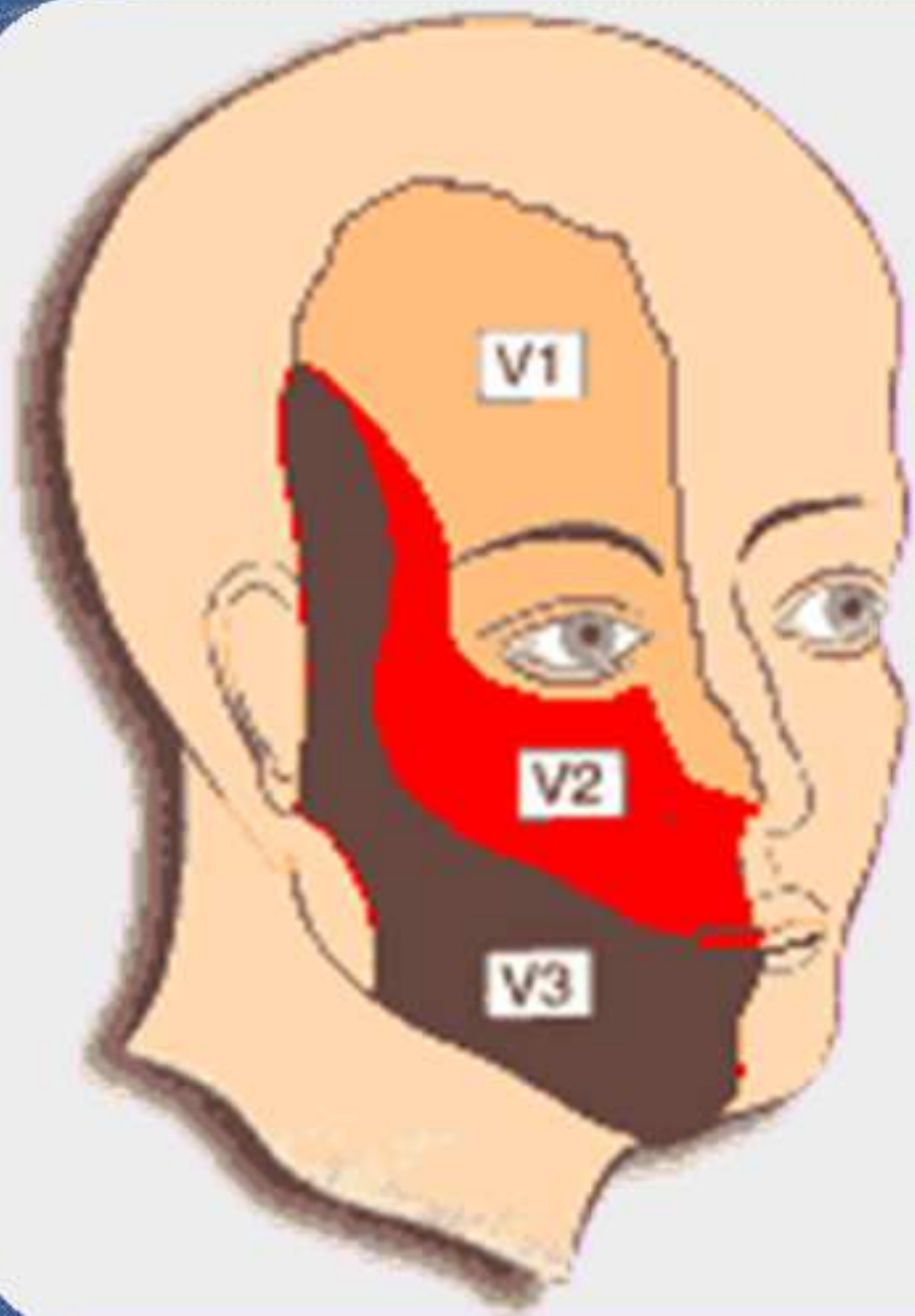
- **Zone supra-oculaire:** innervée par: **ophtalmique**
- **Zone inter-oculo-buccale:** innervée par: **maxillaire**
- **Zone infra-buccale:** innervée par: **mandibulaire**



Autres territoires sensitifs

- **Fosses nasales** et **sinus para-nasaux**
- **Cavité buccale:**
 - Dents, gencives, lèvres, joue et palais
 - **Langue** (2/3 antérieurs): sensibilité et gustation
- **Globe oculaire:**
cornée, conjonctive
- **Dure-mère crânienne**





INTERETS CLINIQUES

- Névralgie trigéminalle: maux de tête ou céphalés, d'origine trigéminées.
- Anesthésie ou hypoesthésie topographique.



INTERETS CLINIQUES

- **Zona ophtalmique: infection virale, due au virus zona varicelle, se caractérise par des lésions cutanées vésiculo-pustuleuses, avec lésions oculaires tel que uvéite ou kératite.**



Zona ophtalmique



V MOTEUR



Le nerf trijumeau V3

- Le trijumeau est responsable de l'innervation des muscles masticateurs.

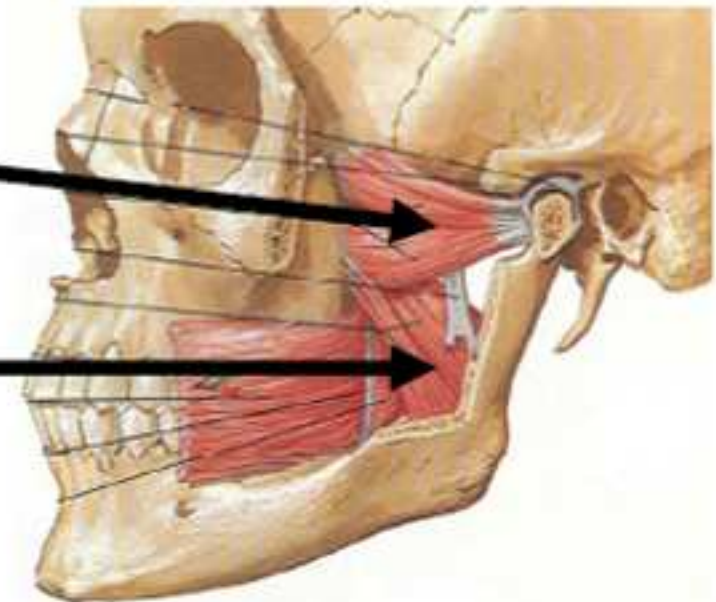
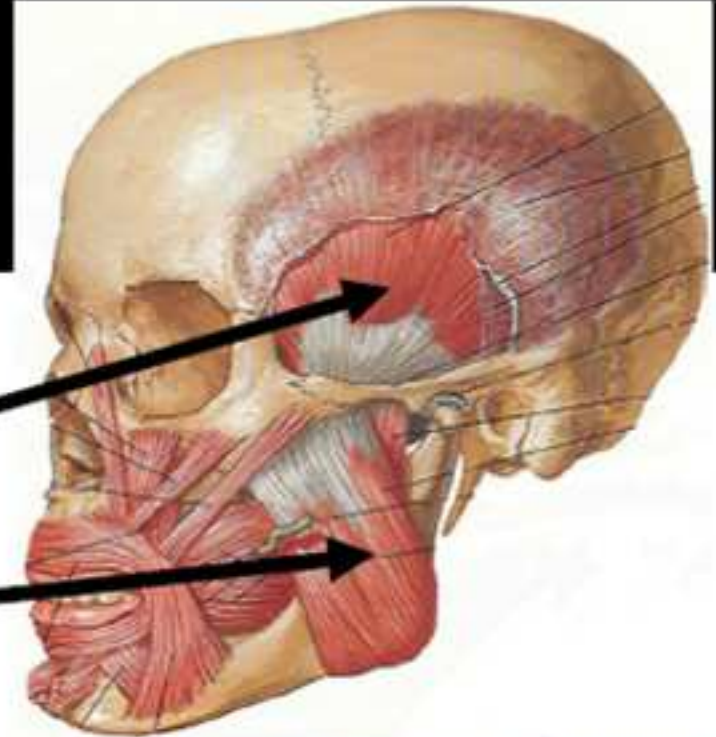
Muscles masticateurs

M. temporal

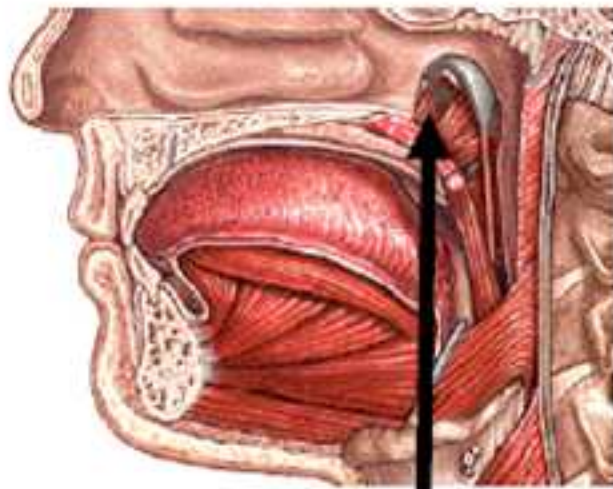
M. masséter

M. ptérygoïdien latéral

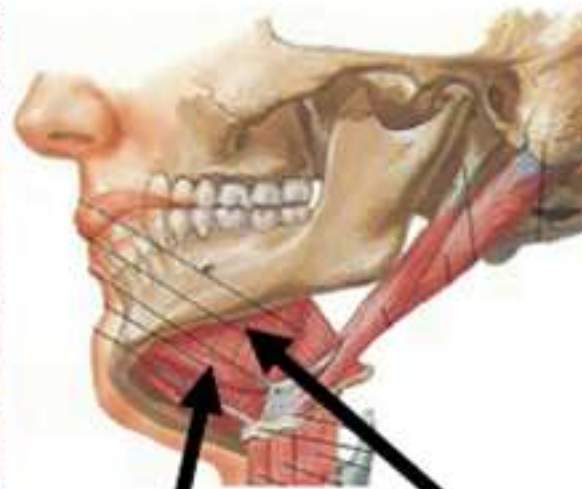
M. ptérygoïdien médial



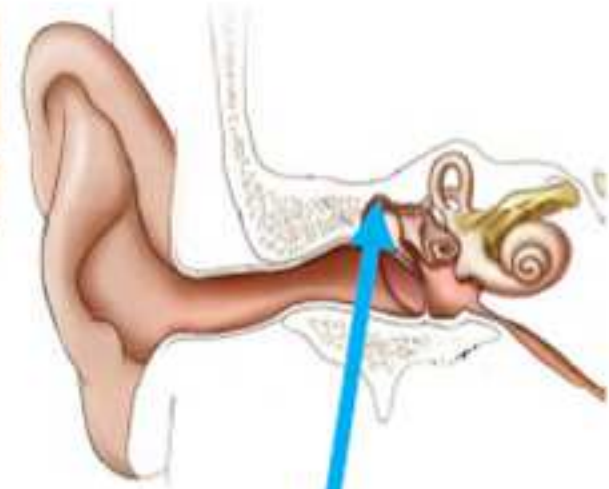
Autres muscles



**M. péristaphylin
latéral**



**M. digastrique
(ventre
antérieur)**



**M. mylo-
hyoïdien**

**M. du
marteau**

Atteintes motrices

- **Paralyse unilatérale:**
peu de troubles fonctionnels de la mastication
- **Paralyse bilatérale:**
mastication très difficile
- **Réflexe massétérin** (contraction après percussion):
abolition si paralysie
- **Trismus (tétanos, rage):**
contraction réflexe des masticateurs

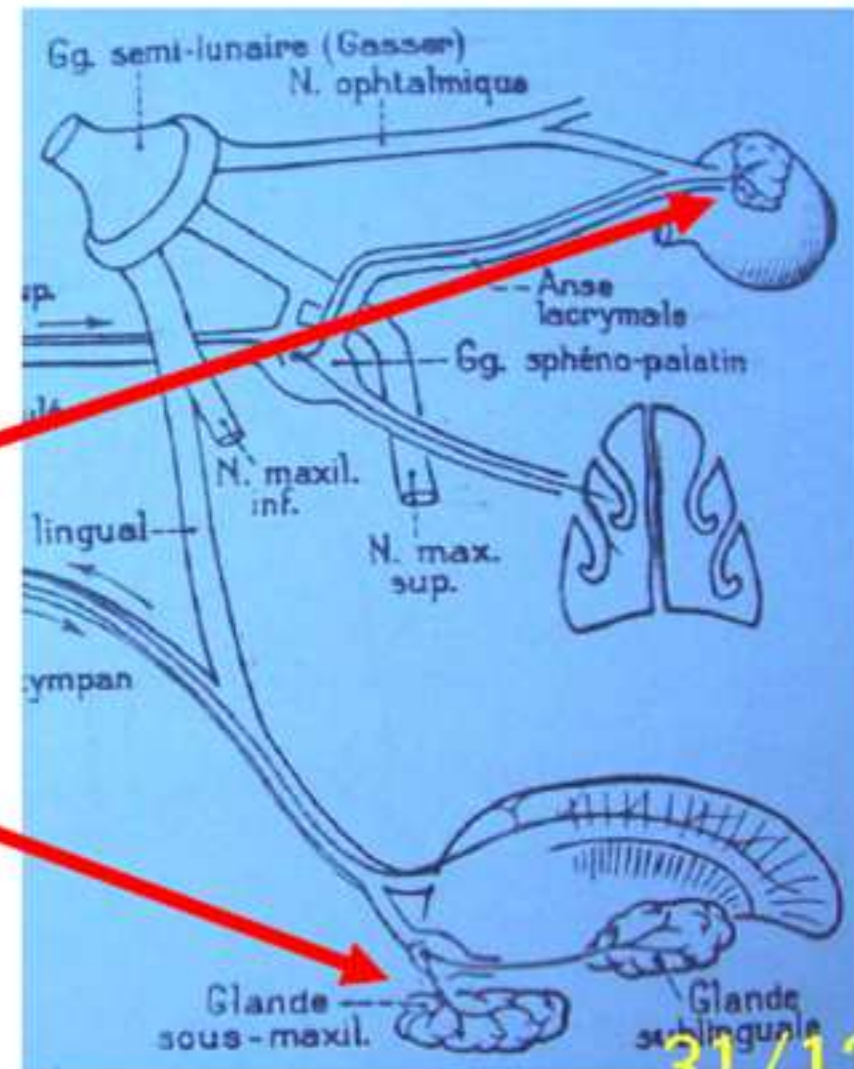
V VEGETATIF

Territoire végétatif

- Sécrétions
des glandes:

- Lacrymale

- Salivaires



MERCI



Territoire

- Véhicule **sensibilité** de:
 - **Face**
 - **Dents**
 - **Fosses nasales**
 - **Sinus para-nasaux**
- Innerve:
muscles masticateurs

