

MEDIASTIN



14/10/12

**Dr. A. BAYOUD
-MEDIASTIN-**

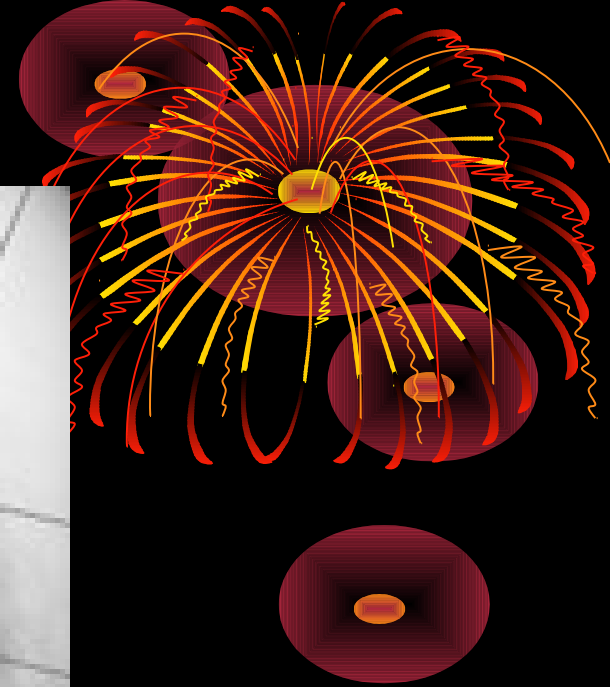
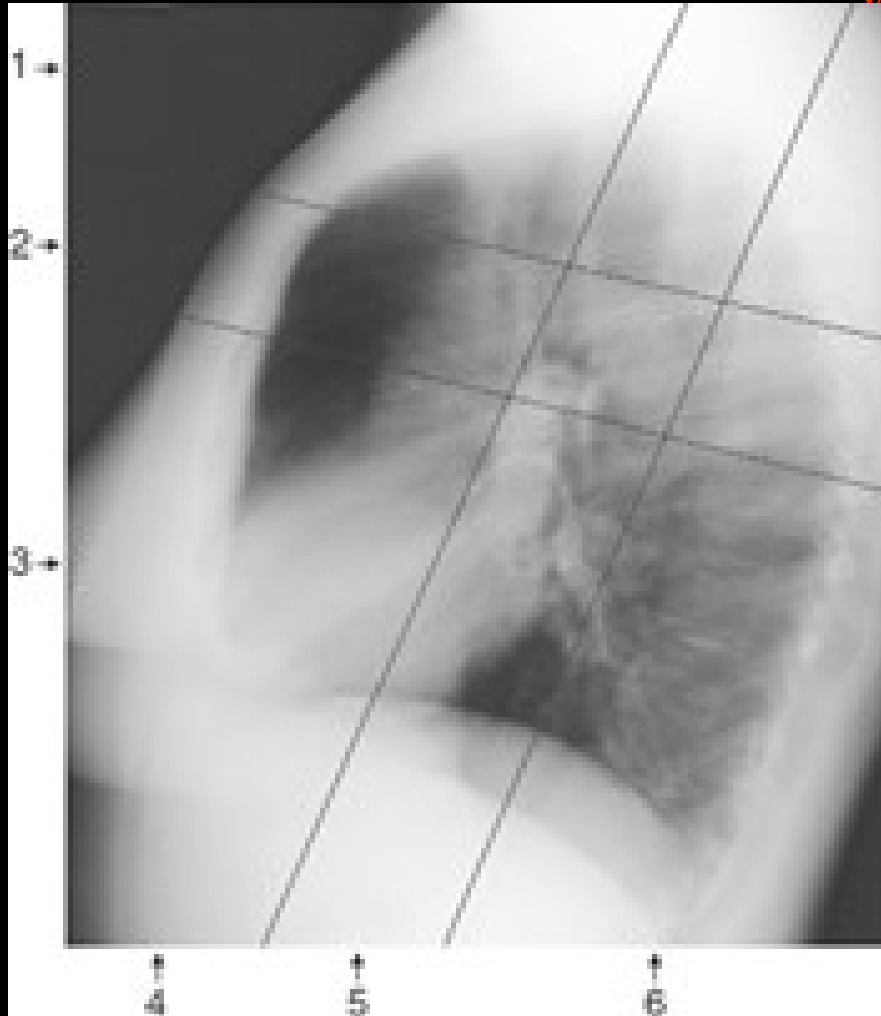
DEFINITION

- **Partie centrale de la cavité thoracique, situé entre les deux cavités pleurales**
- **médiastin : qui se tient au milieu**

Région de passage contenant tous les viscères thoraciques à l'exception des poumons,

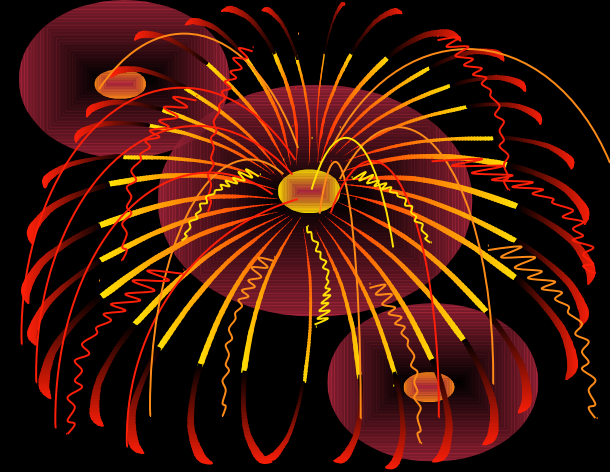
- **le médiastin communique largement en haut avec le cou, il est séparé en bas de la cavité abdominale par le diaphragme**





14/10/12

**Dr. A. BAYOUD
-MEDIASTIN-**



- **Le médiastin est limité :**
 - ❖ **En avant par la face postérieure du sternum et des cartilages costaux ;**
 - ❖ **En arrière par le plan de la colonne vertébrale de puis la première vertèbre dorsale jusqu'à la première vertèbre lombaire ;**

- **Latéralement par les deux plèvres médiastines droite et gauche ;**
- **En bas par la cloison diaphragmatique qui le sépare de l'abdomen et qui est traversée par un certain nombre d'orifices faisant communiquer thorax et abdomen**
- **En haut la limite supérieure du médiastin est arbitraire et représentée par l'orifice supérieur du thorax limité par D1, la première côte et la fourchette sternale, orifice par l'intermédiaire duquel le médiastin communique largement avec la base du cou**





La cage thoracique est limitée latéralement par les côtes et par les muscles intercostaux ; en haut par l'ouverture supérieure du thorax ; en avant par les cartilages sternocostaux. Elle est limitée par un vaste muscle plat qui remonte chez l'homme jusqu'au 4ième espace intercostal : le diaphragme. Le cœur se situe à la partie médiane avec un débordement vers la gauche. Il se trouve dans le médiastin et il est recouvert par les poumons.



- **La forme du médiastin, dans son ensemble assez irrégulière est schématiquement celle d'une pyramide tronquée, aplatie dans le sens transversal, à petite base supérieure et à grande base inférieure fortement oblique en bas et en arrière.**

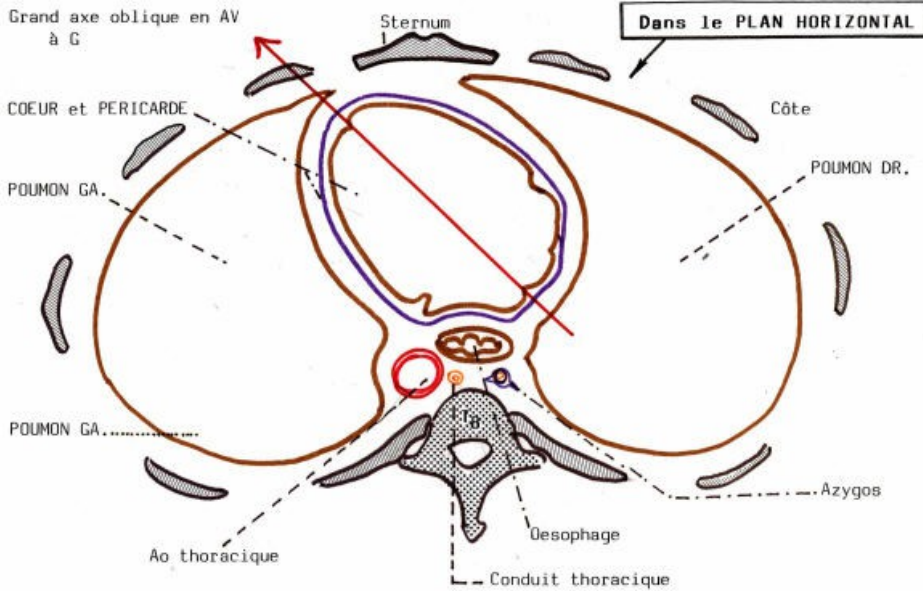


- **Le médiastin chez l'adulte a une hauteur moyenne de 15 à 20 cm entre l'orifice supérieur du thorax et le centre phrénique,**
- **Une largeur qui varie de 4 à 5 cm en haut jusqu'à 12 à 15 en bas et un diamètre antéropostérieur de 12 à 16 cm.**

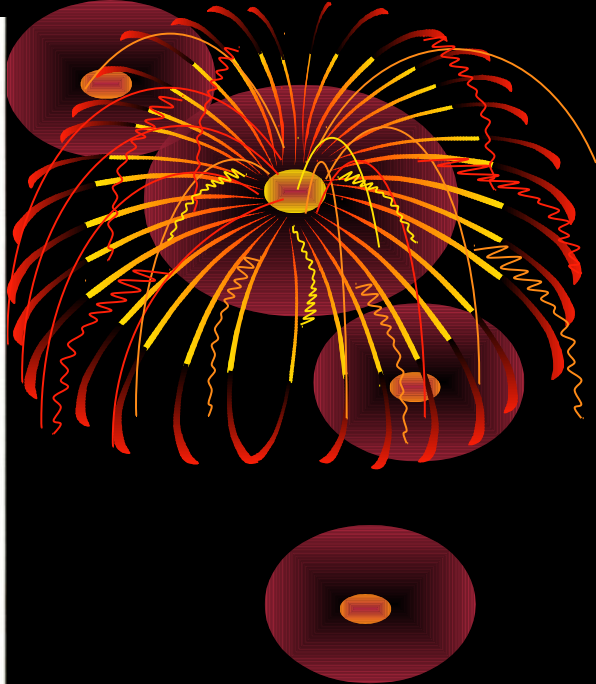
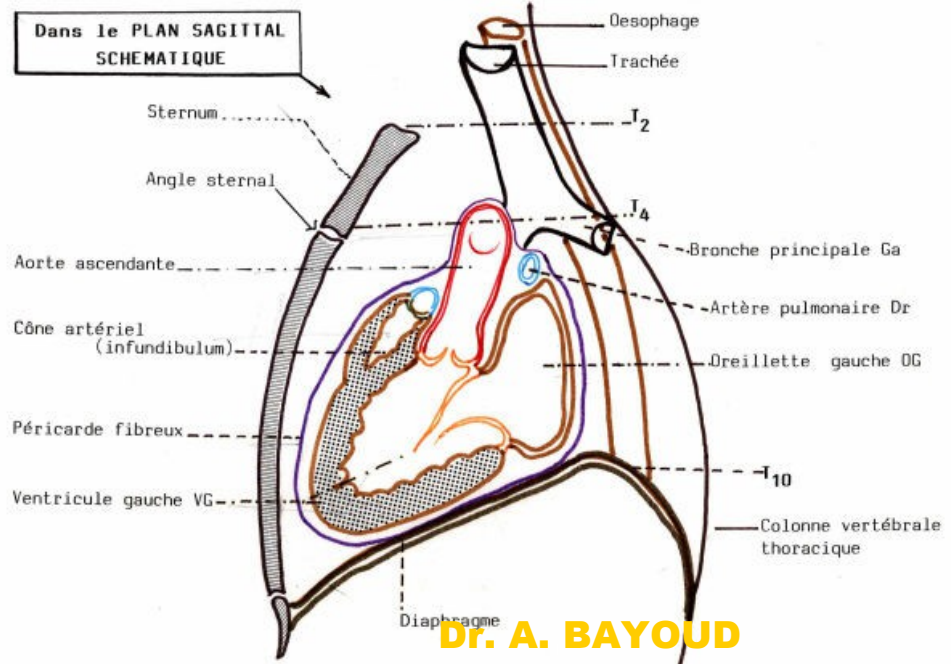


- **Du point de vue topographique il est habituel de subdiviser le médiastin en trois régions :**

LE COEUR dans le MEDIASTIN



Dans le PLAN SAGITTAL SCHEMATIQUE



14/10/12

Dr. A. BAYOUD
-MEDIASTIN-

- **Un médiastin postérieur ou médiastin digestif situé en arrière du plan frontal passant par la face postérieure de la trachée et contenant essentiellement :**

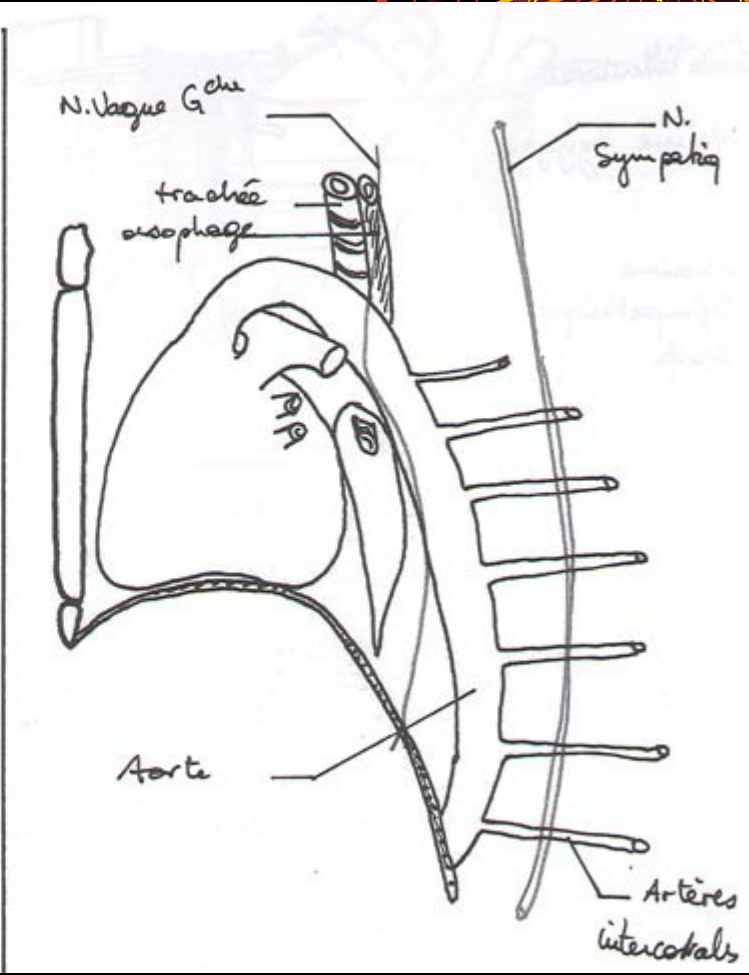
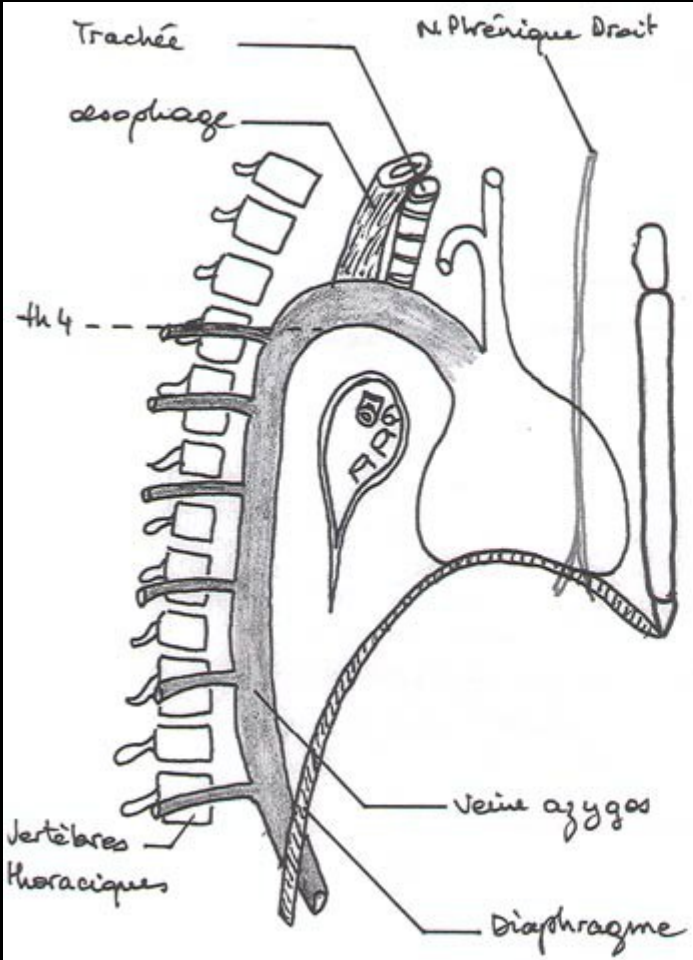
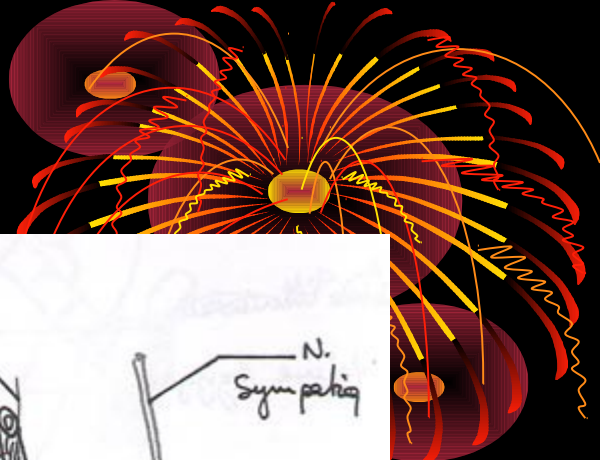
L'œsophage, les deux nerfs vagues, l'aorte descendante, le canal thoracique, les veines azygos, en l'occurrence la grande veine et les hémiveines supérieure et inférieure et enfin la chaîne nerveuse sympathique thoracique

- **Un médiastin antérieur ou médiastin cardiovasculaire situé en avant du plan passant par la face antérieure de la trachée et contenant essentiellement le cœur, ses gros vaisseaux et le péricarde**



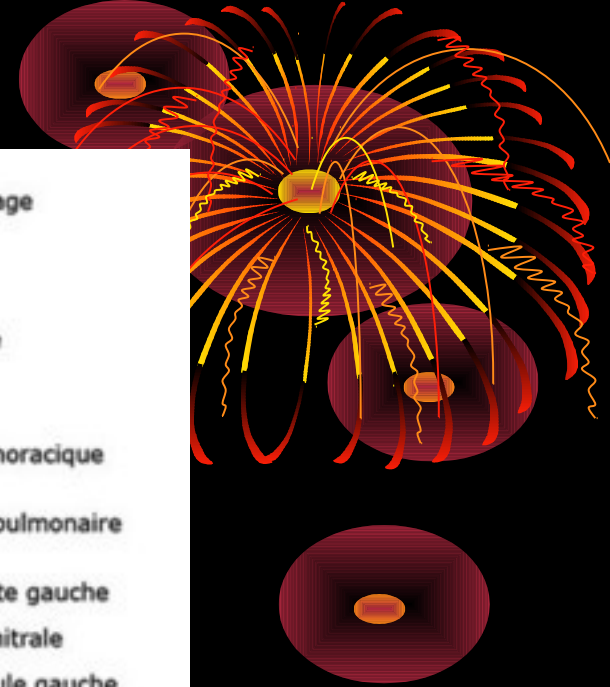
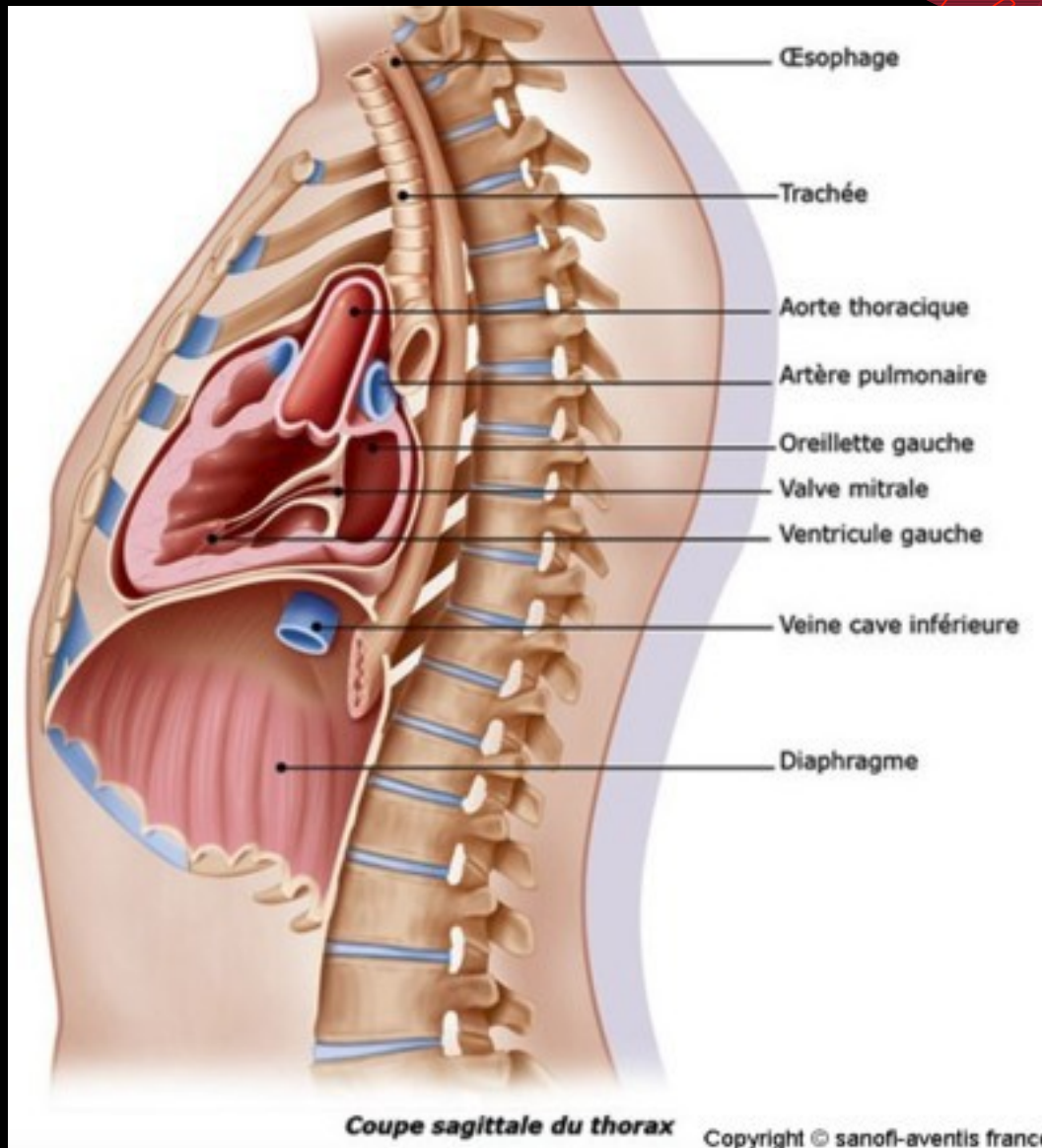
Le cœur se situe dans le médiastin antéro-inférieur. L'oesophage traverse lui tout le médiastin postérieur ainsi que le canal thoracique. Dans le médiastin antéro-supérieur on trouve de la graisse : reliquat du Thymus





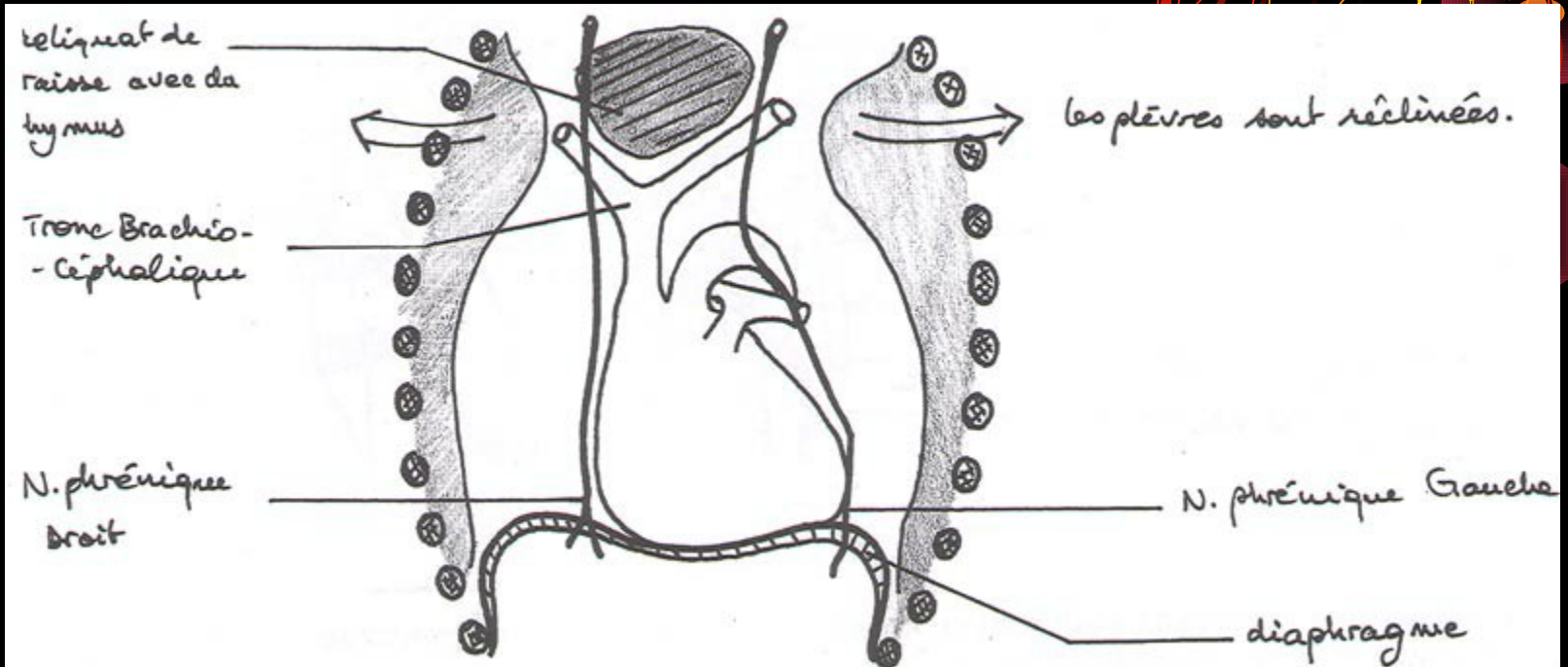
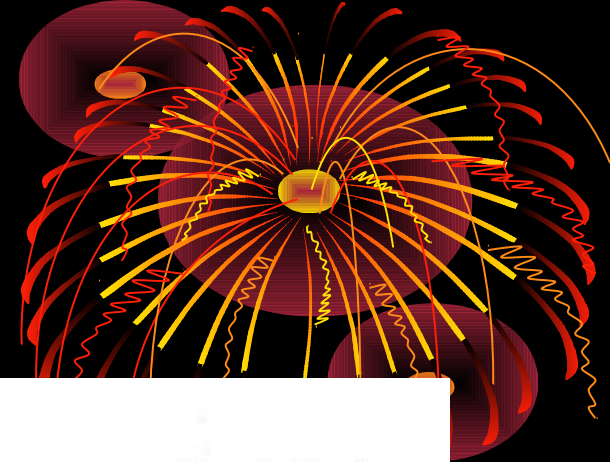
- **Un médiastin moyen ou médiastin aérien limité en arrière par le plan passant par la face postérieure de la trachée, en avant par le plan passant par sa face antérieure et contenant la trachée, la bifurcation trachéale et les pédicules pulmonaires.**

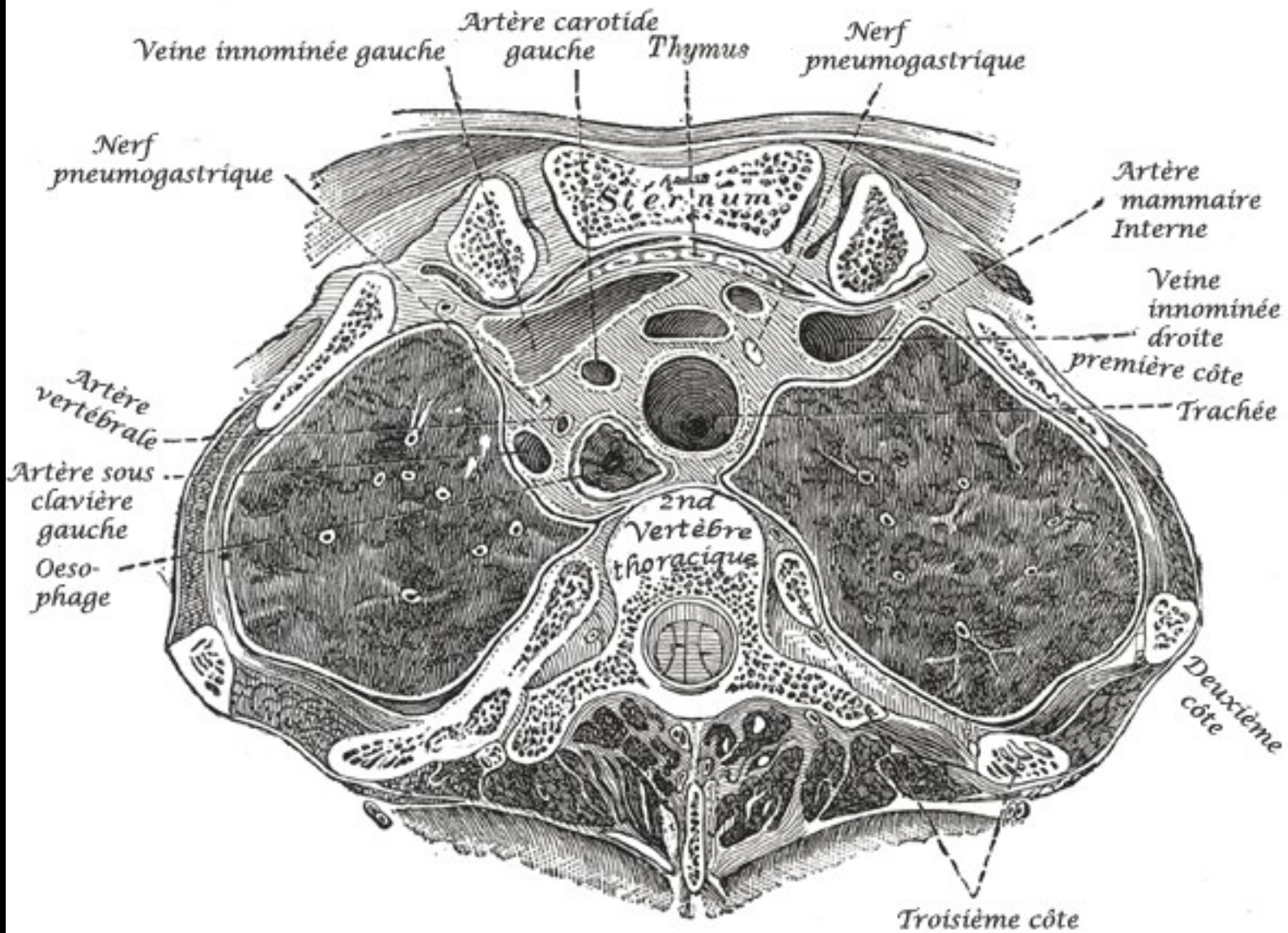
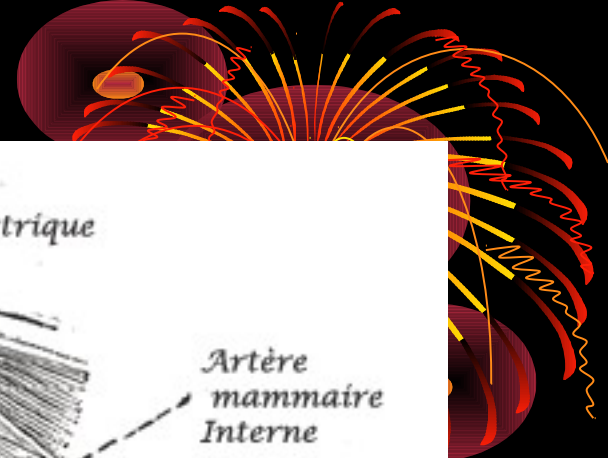




14/10/12

Dr. A. BAYOUD
-MEDIASTIN-

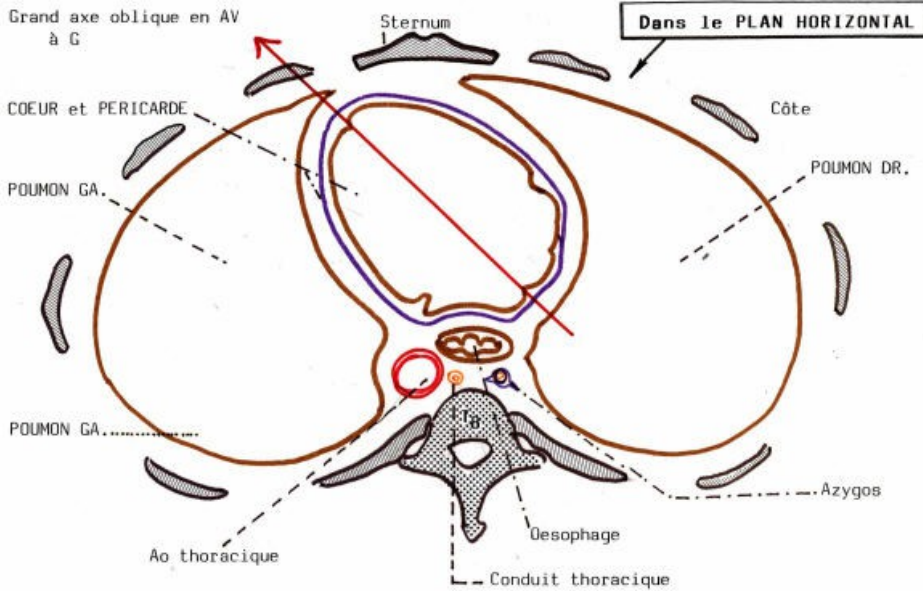




14/10/12

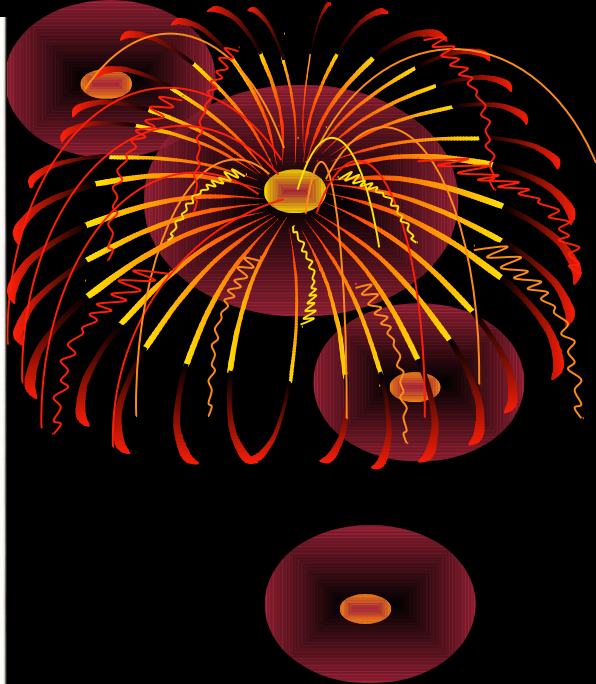
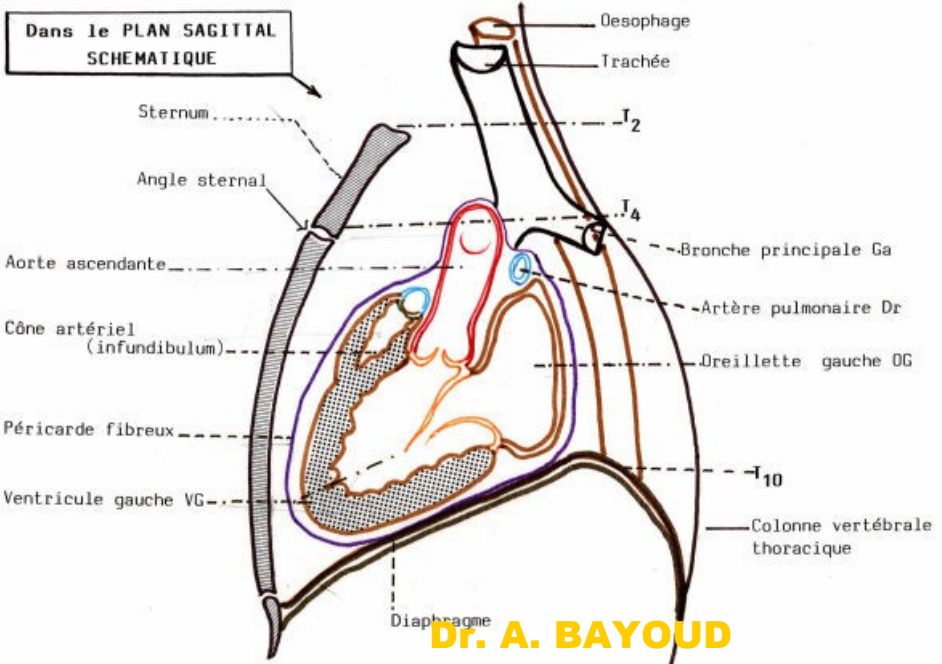
Dr. A. BAYOUD
-MEDIASTIN-

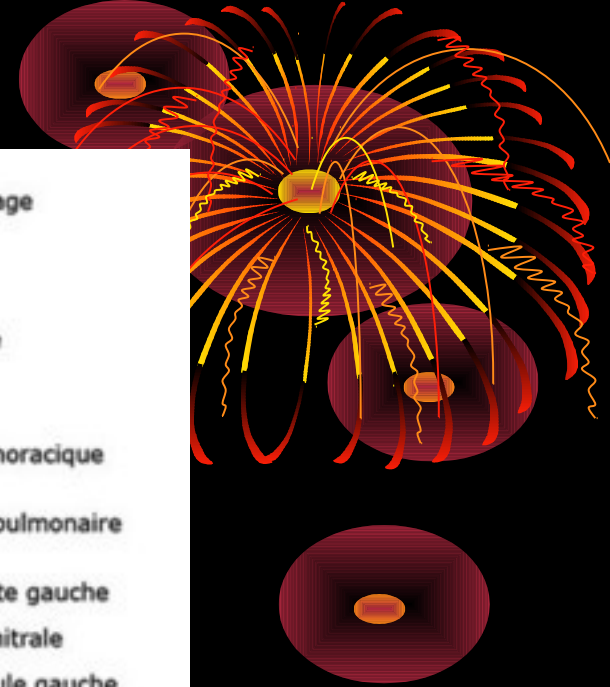
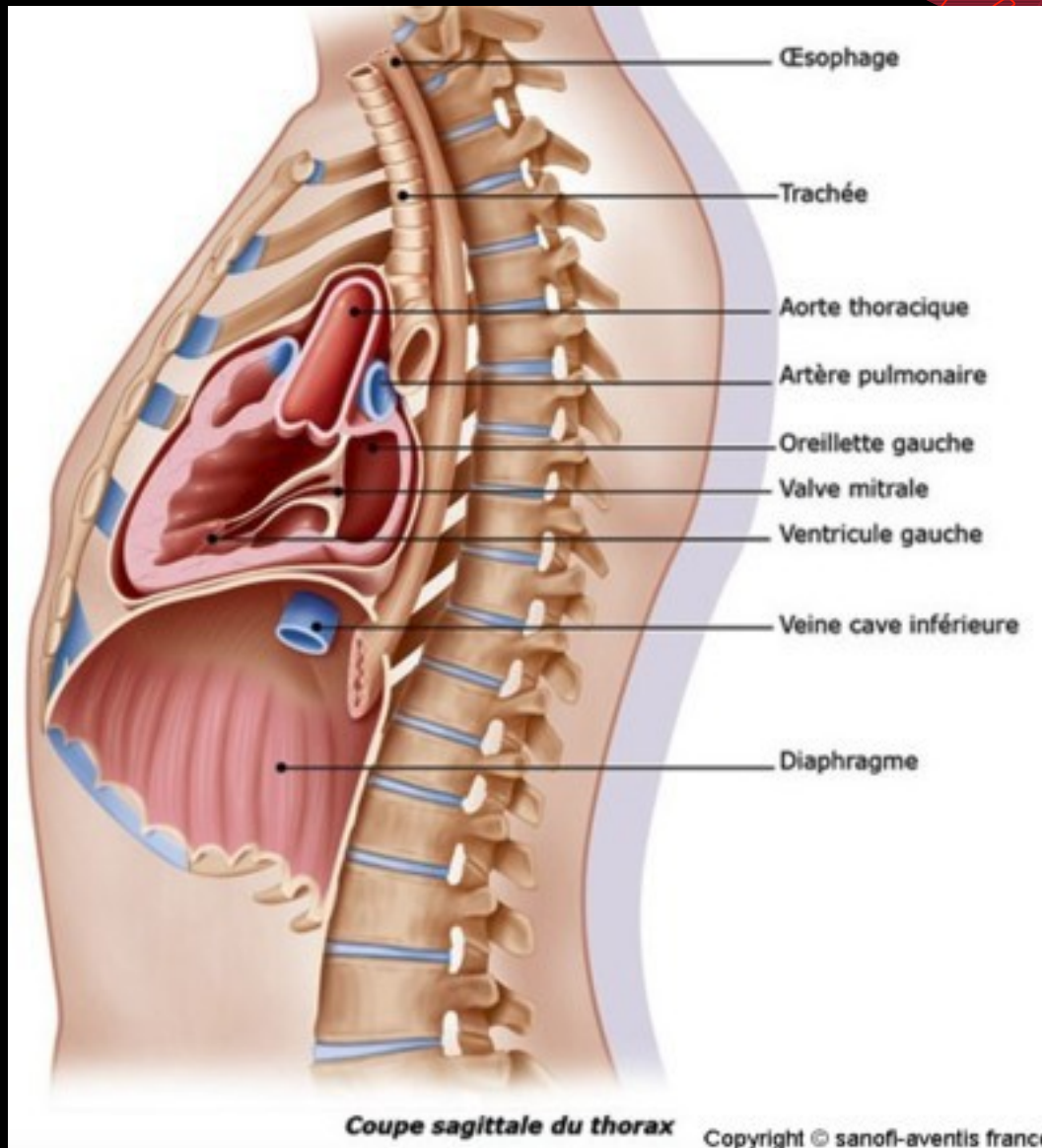
LE COEUR dans le MEDIASTIN



Dans le PLAN HORIZONTAL

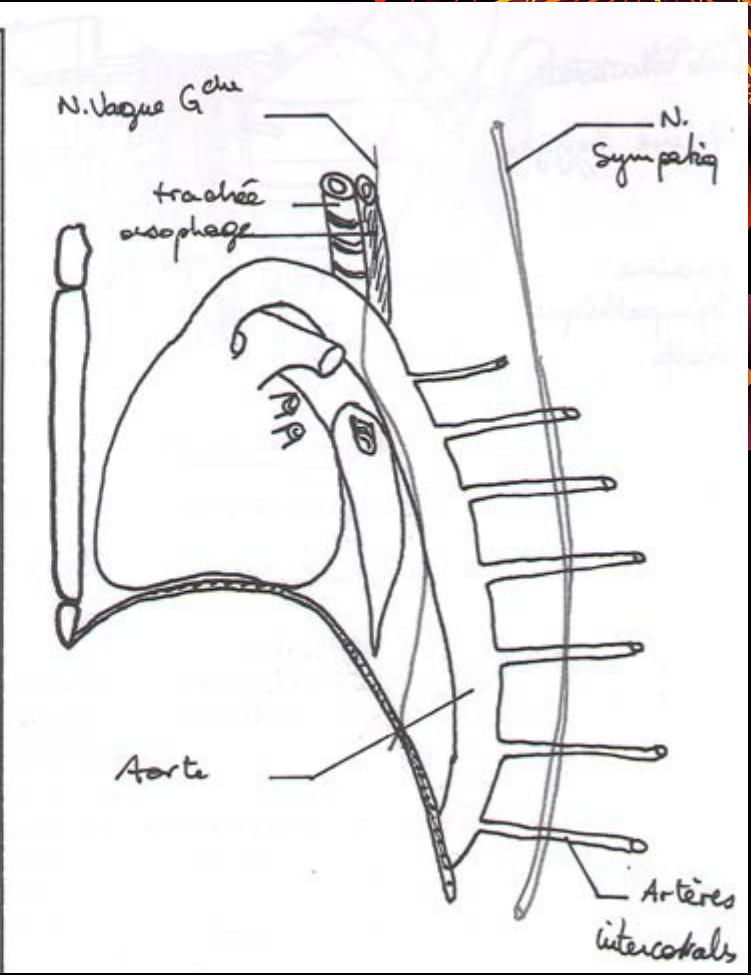
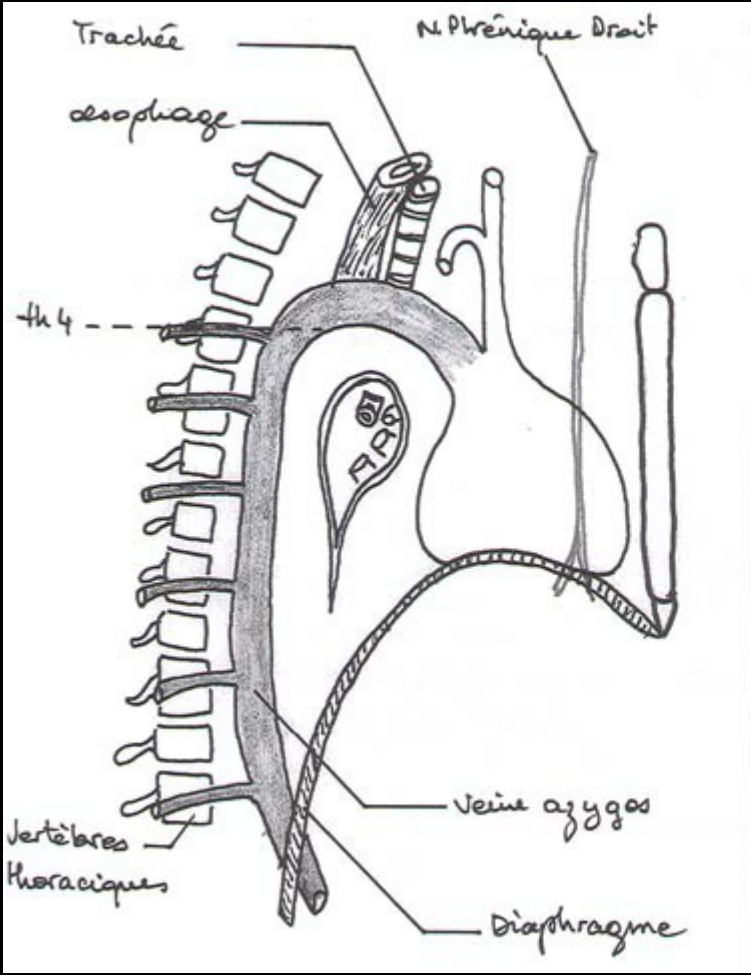
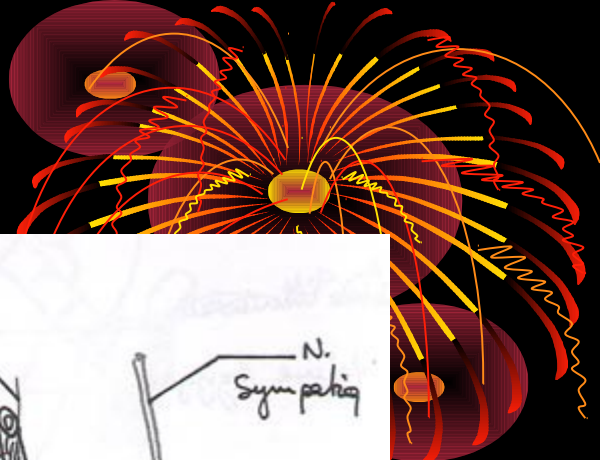
Dans le PLAN SAGITTAL SCHEMATIQUE





14/10/12

Dr. A. BAYOUD
-MEDIASTIN-



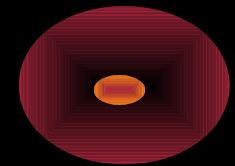
- **À noter que ces trois régions communiquent largement entre elles au-dessus des pédicules pulmonaires et que certains éléments passent de l'une à l'autre région : c'est ainsi que la partie initiale de l'aorte née dans le médiastin antérieur forme une crosse de direction antéropostérieure qui traverse le médiastin moyen pour se poursuivre au niveau du médiastin postérieur par l'aorte descendante ;**



- **De même, du côté droit, la crosse de la veine azygos venue du médiastin postérieur traverse le médiastin moyen pour aller rejoindre la veine cave supérieure dans le médiastin antérieur**



Les moyens d'exploration du médiastin



- **Les examens de contraste : transit oesophagien**

**aortographie
artériographie pulmonaire
artériographies sélectives
cavographie
lymphographie
bronchographie!!!**

- **L'examen tomодensitométrique (TDM) ++**

- **L'IRM**

- **La radiographie de thorax (F ++, P)**

- **Les examens isotopiques (étude fonctionnelle)**

14/10/12

Dr A. BAYOUD
-MEDIASTIN-