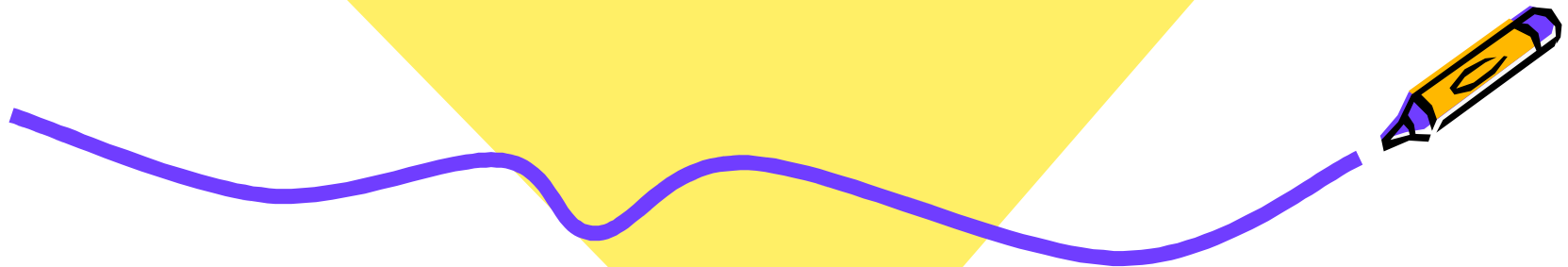


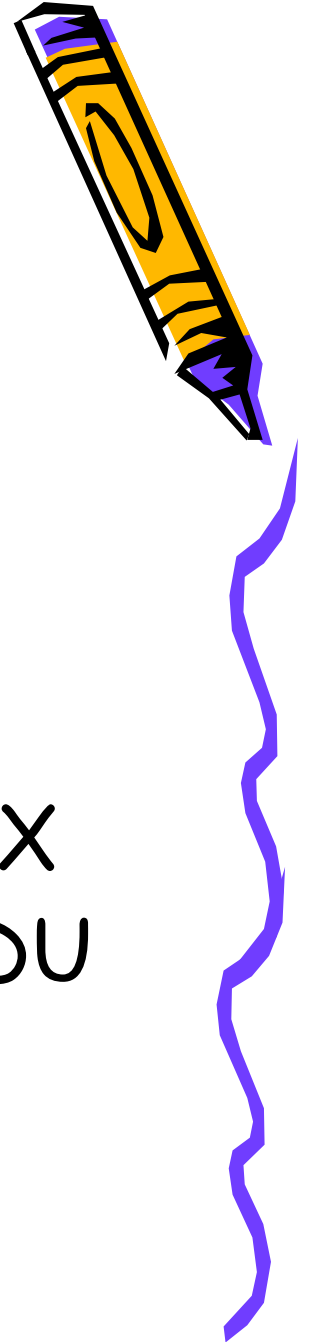


# LYMPHATIQUES DU COU

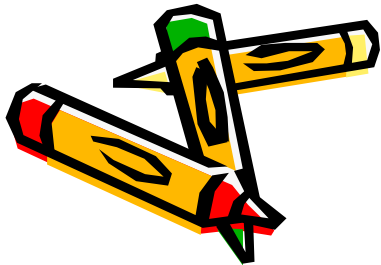
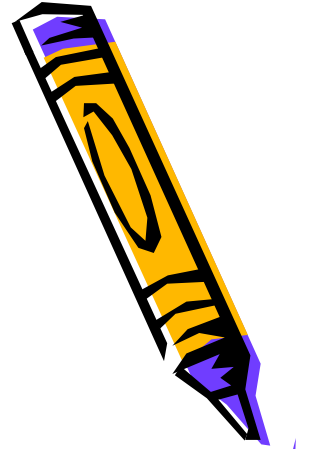


# PLAN D'ETUDE

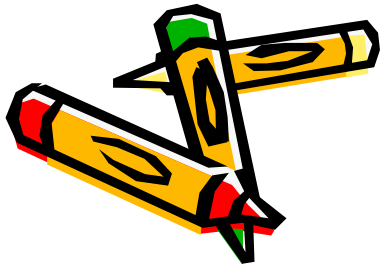
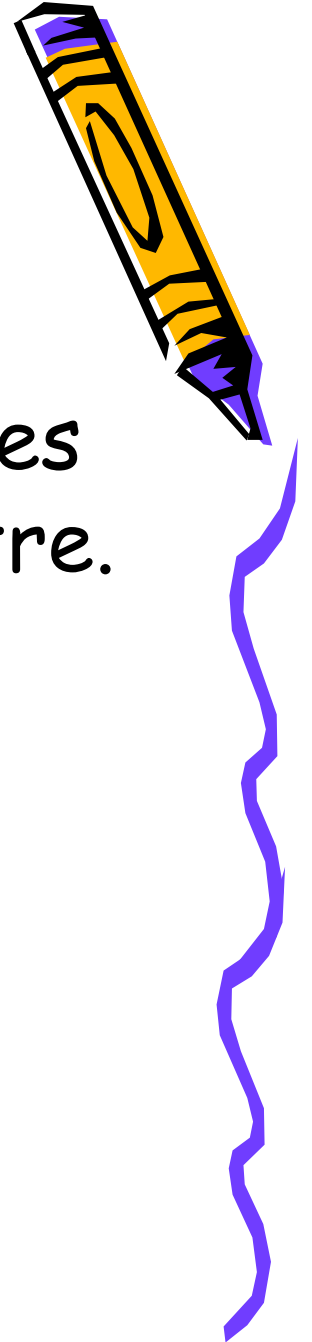
- INTRODUCTION
- CERCLE LYMPHATIQUE PERI-CERVICAL
- GANGLIONS CERVICAUX  
ANTERIEURS JUXTA VISCERAUX
- GANGLIONS FONDAMENTAUX DU  
COU



# INTRODUCTION

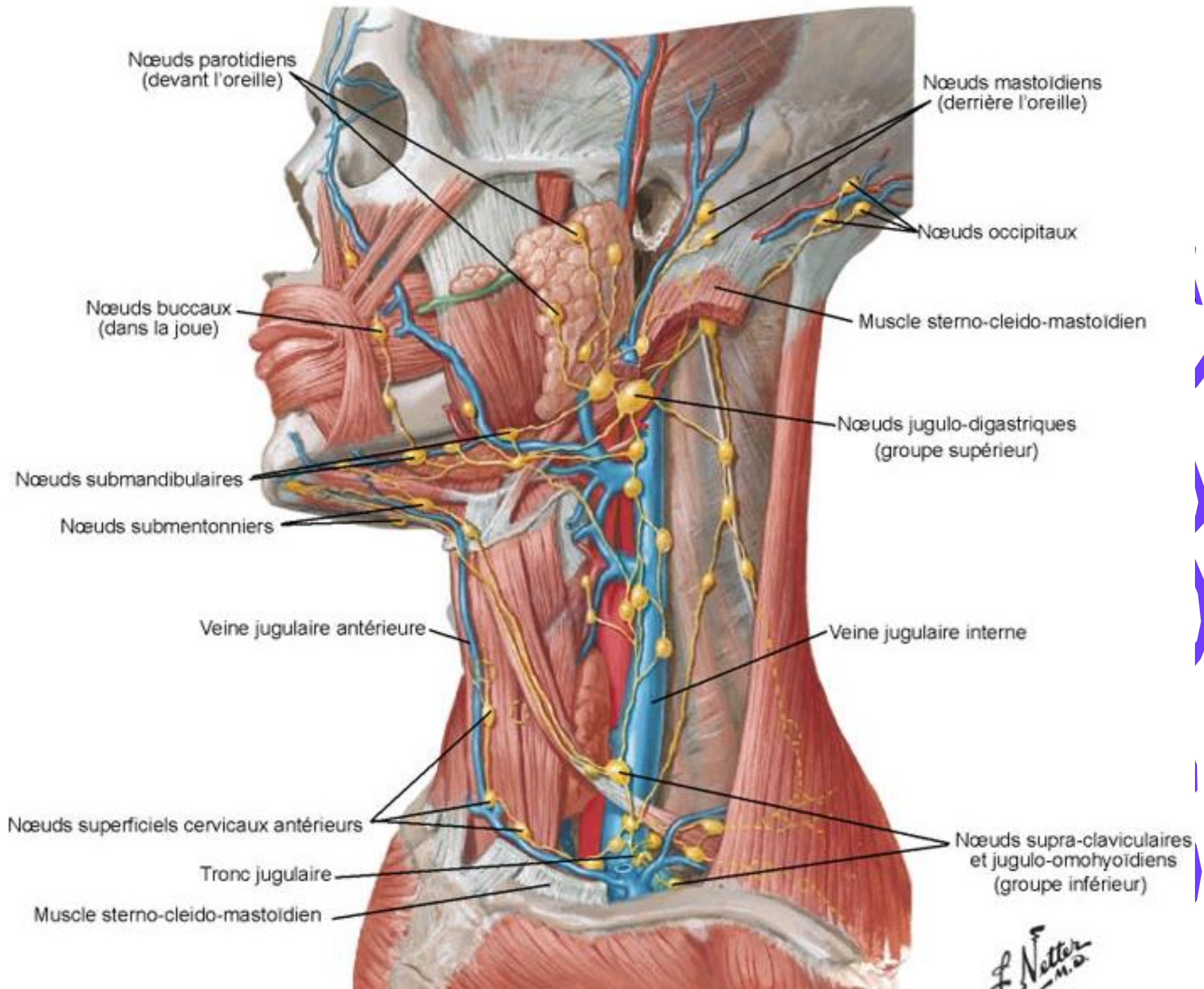


- L'anatomie des groupes ganglionnaires cervicaux est importante à connaître.
- La palpation du cou est essentiellement basée sur la connaissance des grandes chaînes lymphatiques cervicales.

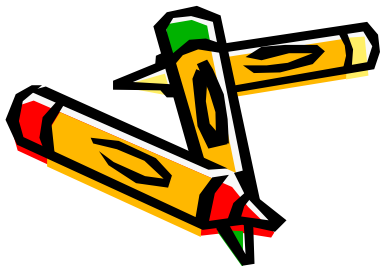


- Les grandes voies lymphatiques sont constituées par :
  - Le cercle lymphatique péricervical.
  - Les ganglions cervicaux antérieurs ou juxta-viscéraux.
  - Les ganglions fondamentaux du cou.



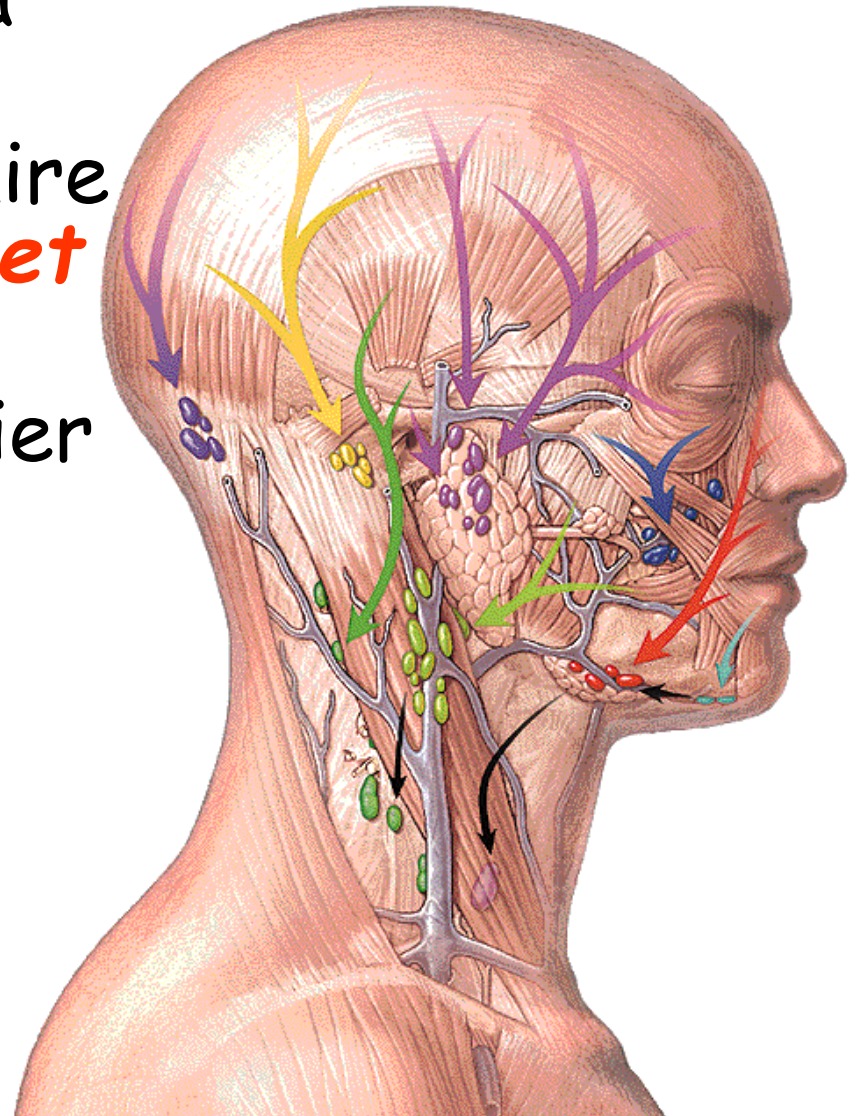
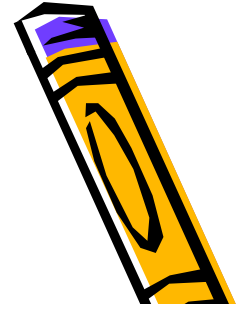


# Cercle lymphatique péri-cervical





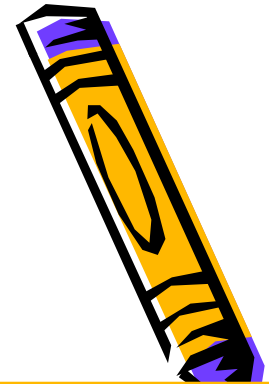
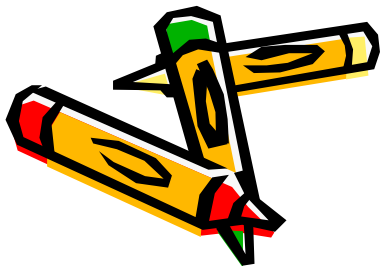
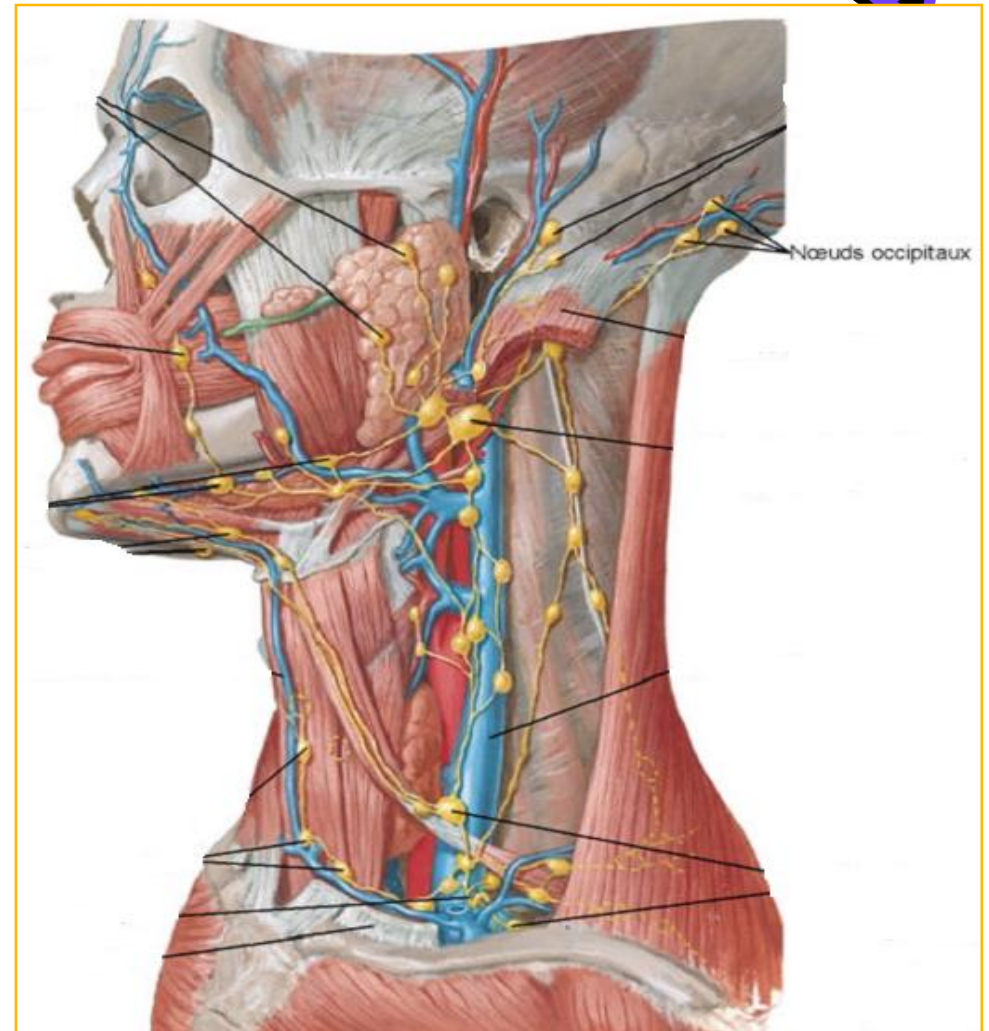
- Situé à la jonction de la tête et du cou.
- Appelé cercle ganglionnaire péri cervical de **Poirier et Cunéo**.
- Forme un véritable collier péri-cervical.
- Comprend cinq groupes ganglionnaires.





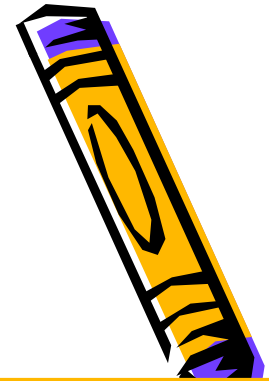
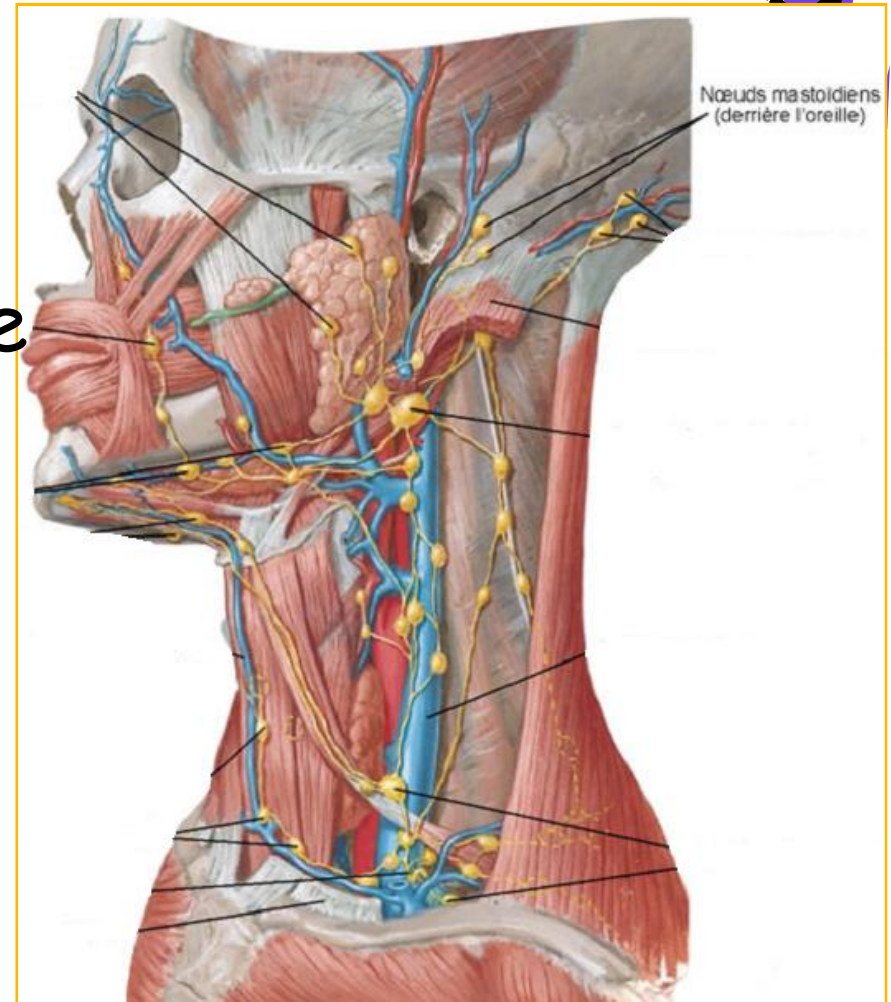
# Groupe ganglionnaire occipital

- Draine la région postérieure de la tête.



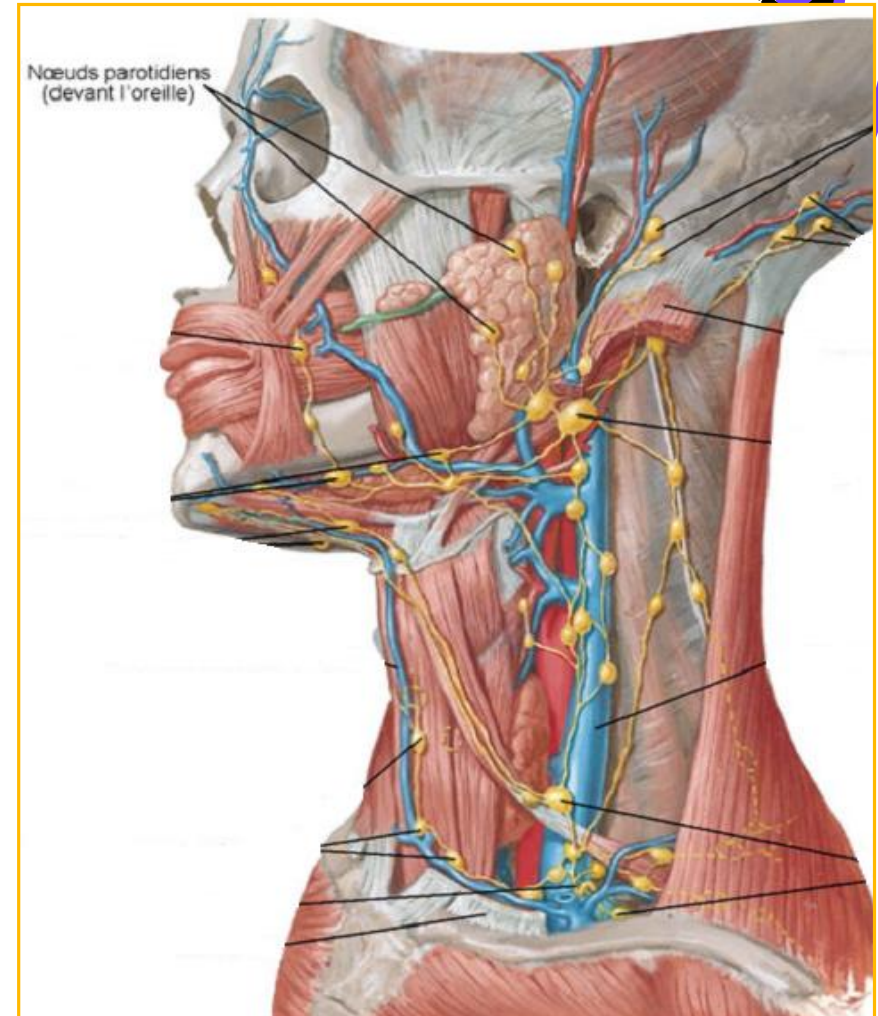
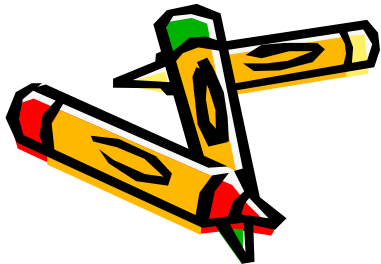
# Groupe ganglionnaire mastoïdien

- Ce sont tous les ganglions situés au niveau de la région mastoïdienne en arrière de l'oreille externe.
- Draine la région latérale de la tête et l'oreille.



# Groupe ganglionnaire parotidien

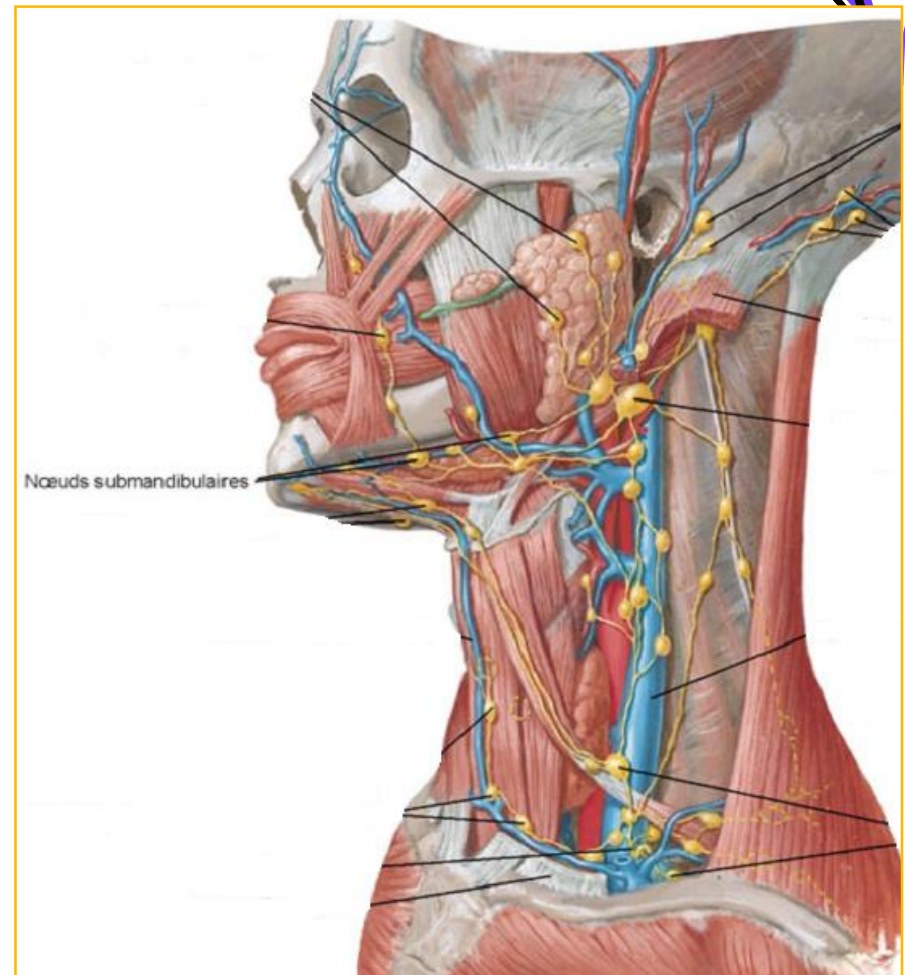
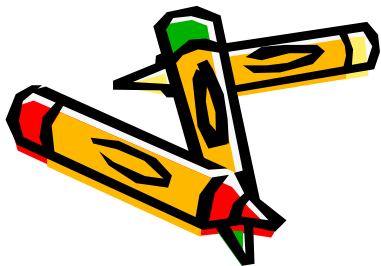
- Situé au niveau de la région parotidienne.
- Draine l'oreille, la région latérale de la tête, la région orbitaire, les fosses nasales et le palais mou.





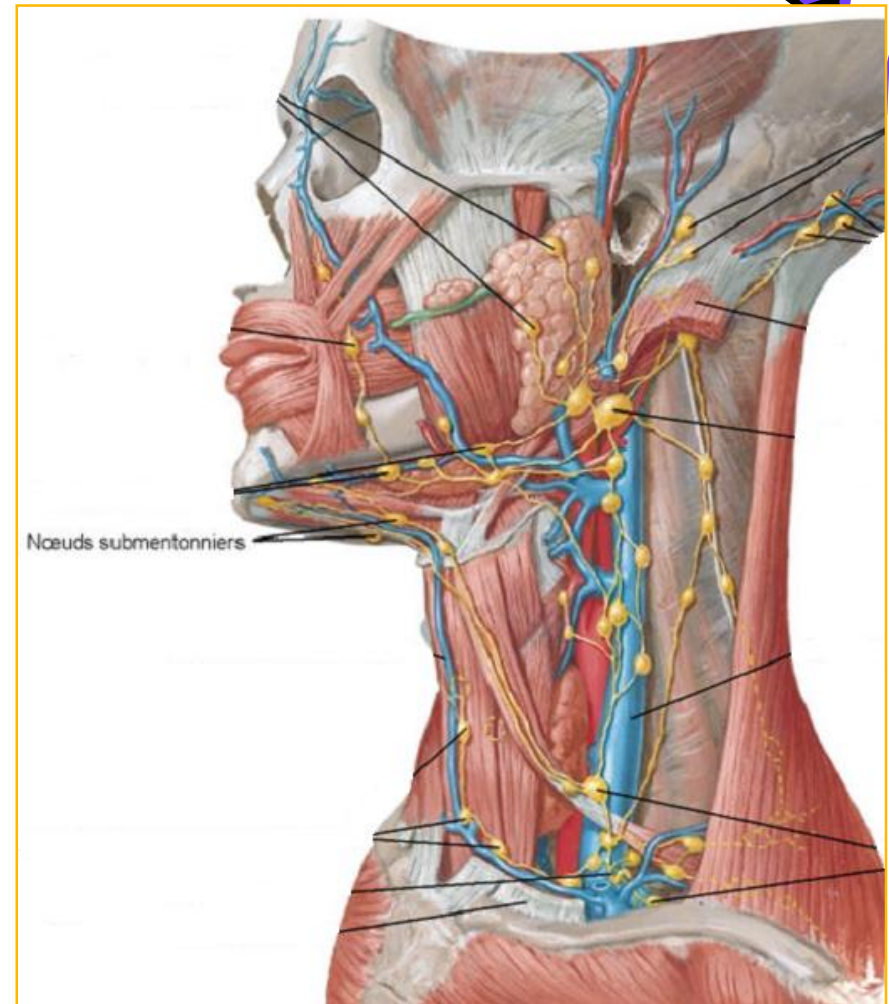
# Groupe ganglionnaire sous maxillaire

- Ce sont tous les ganglions situés au niveau de la région de la glande sous-maxillaire.
- Draine la région infra-orbitaire, la joue, la gencive et la langue.

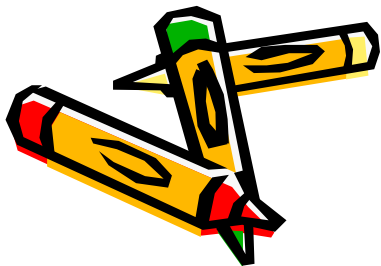


# Groupe ganglionnaire sous mental

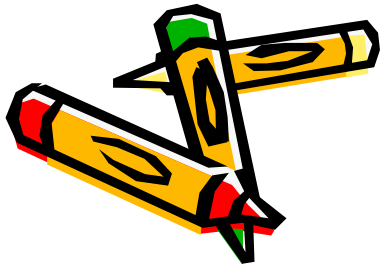
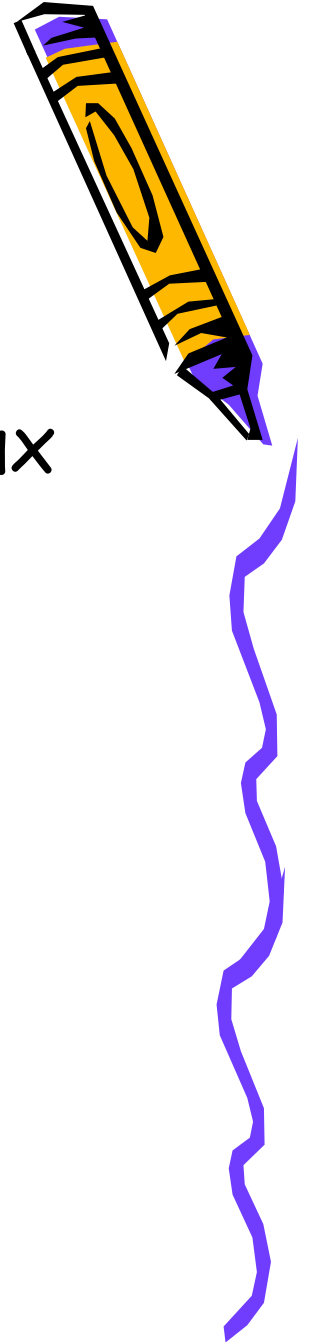
- Ce sont tous les ganglions situés au niveau de la région comprise entre la mandibule et l'os hyoïde.
- Draine la lèvre inférieure, le menton et la langue.



# Ganglions cervicaux antérieurs ou juxta-viscéraux



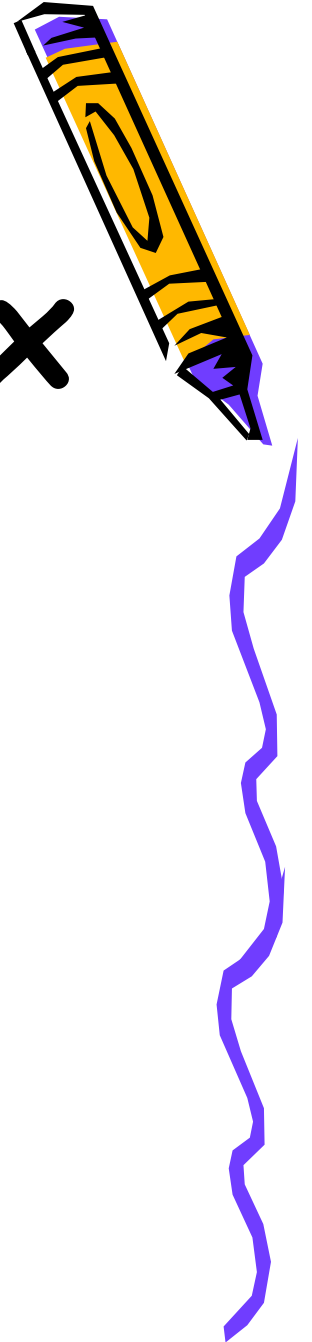
- sont situés au dessous de l'os hyoïde entre les deux paquets vasculo-nerveux du cou.
- On les distingue en:
  - Ganglions superficiels.
  - Ganglions profonds ou juxta-viscéraux.



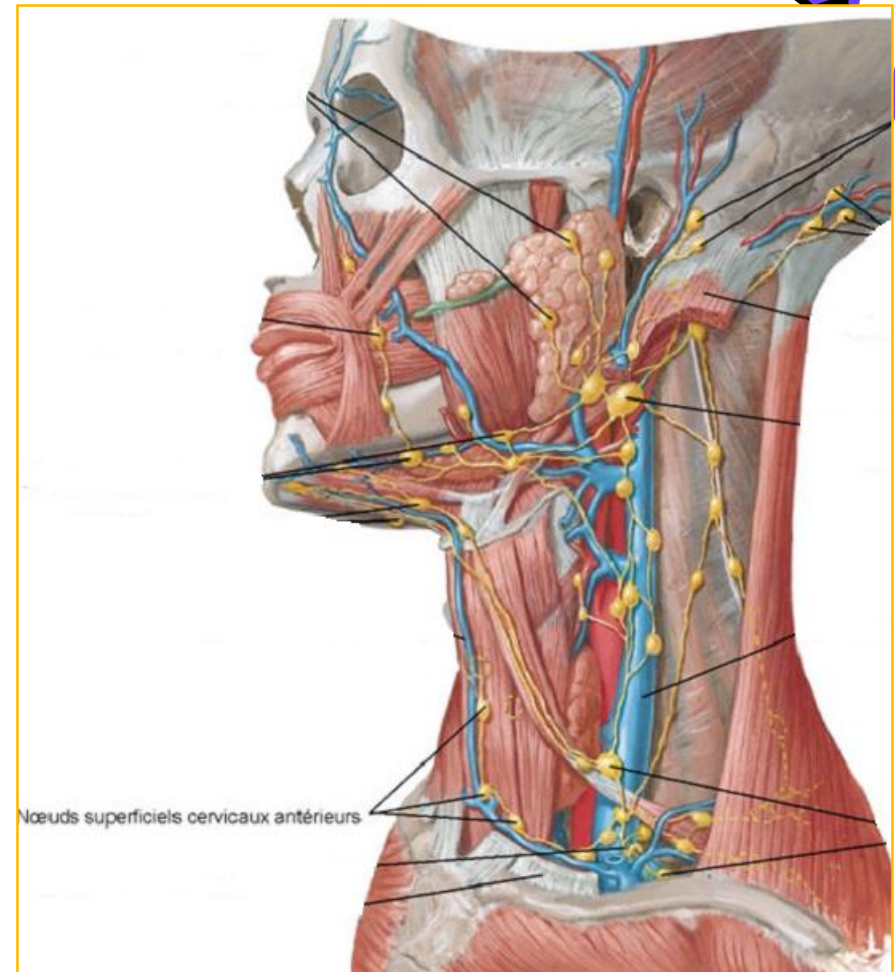
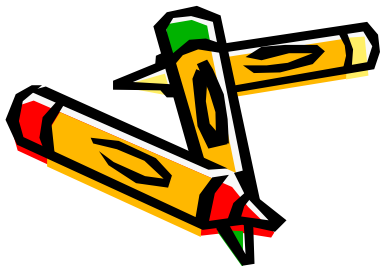


# Ganglions cervicaux antérieurs ou juxta-viscéraux

Ganglions superficiels



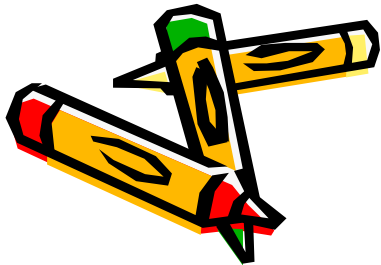
- Constituent la chaîne jugulaire antérieure le long de la veine jugulaire antérieure.



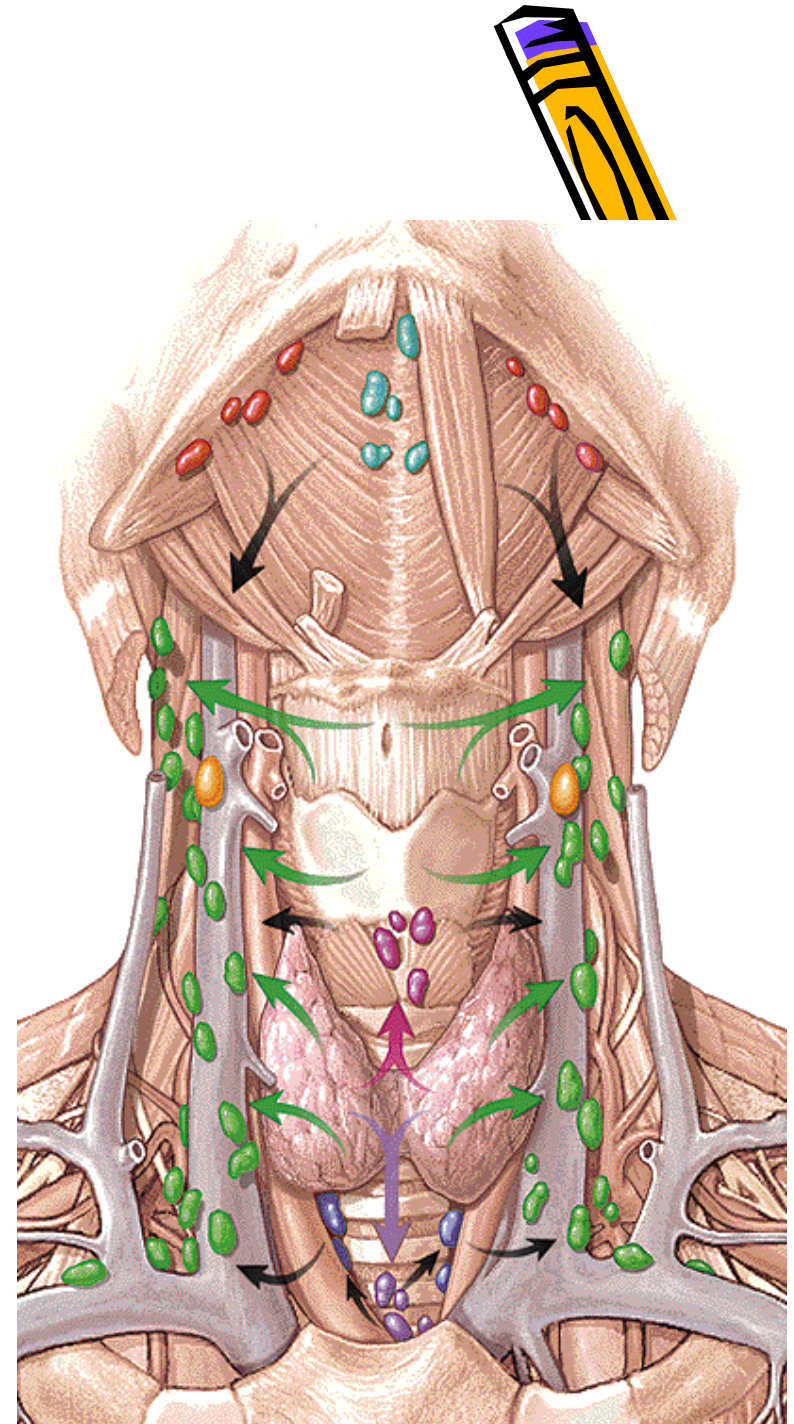
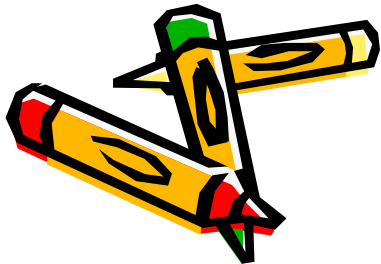
# Ganglions cervicaux antérieurs ou juxta-viscéraux



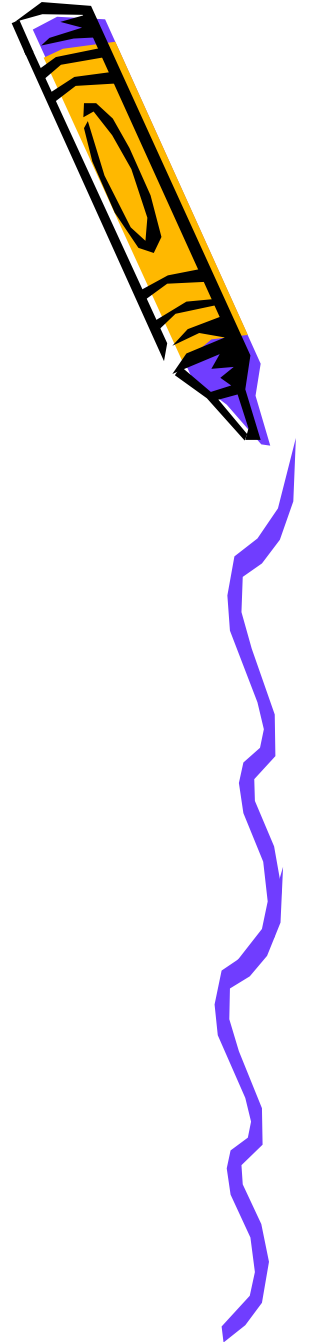
Ganglions profonds  
ou juxta-viscéraux



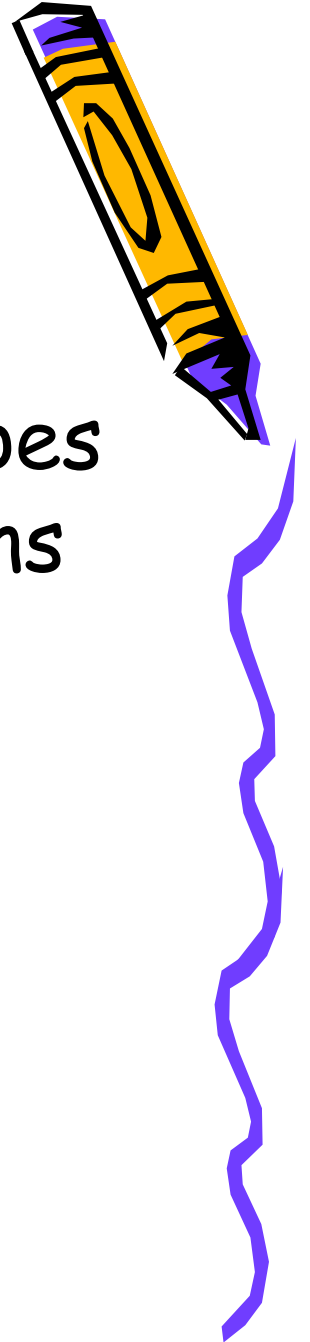
- Constituent deux chaînes ganglionnaires :
  - La chaîne ganglionnaires pré-laryngo-trachéale.
  - La chaîne ganglionnaire récurrentielle.



# Ganglions fondamentaux du cou

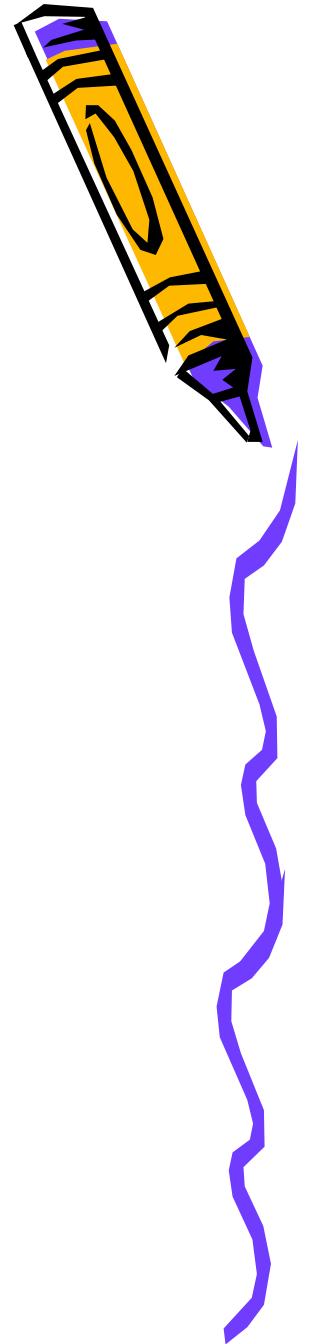


- Ces ganglions constituent les groupes superficiels et profonds des régions latérales du cou.
- Ce sont situés sur deux plans.



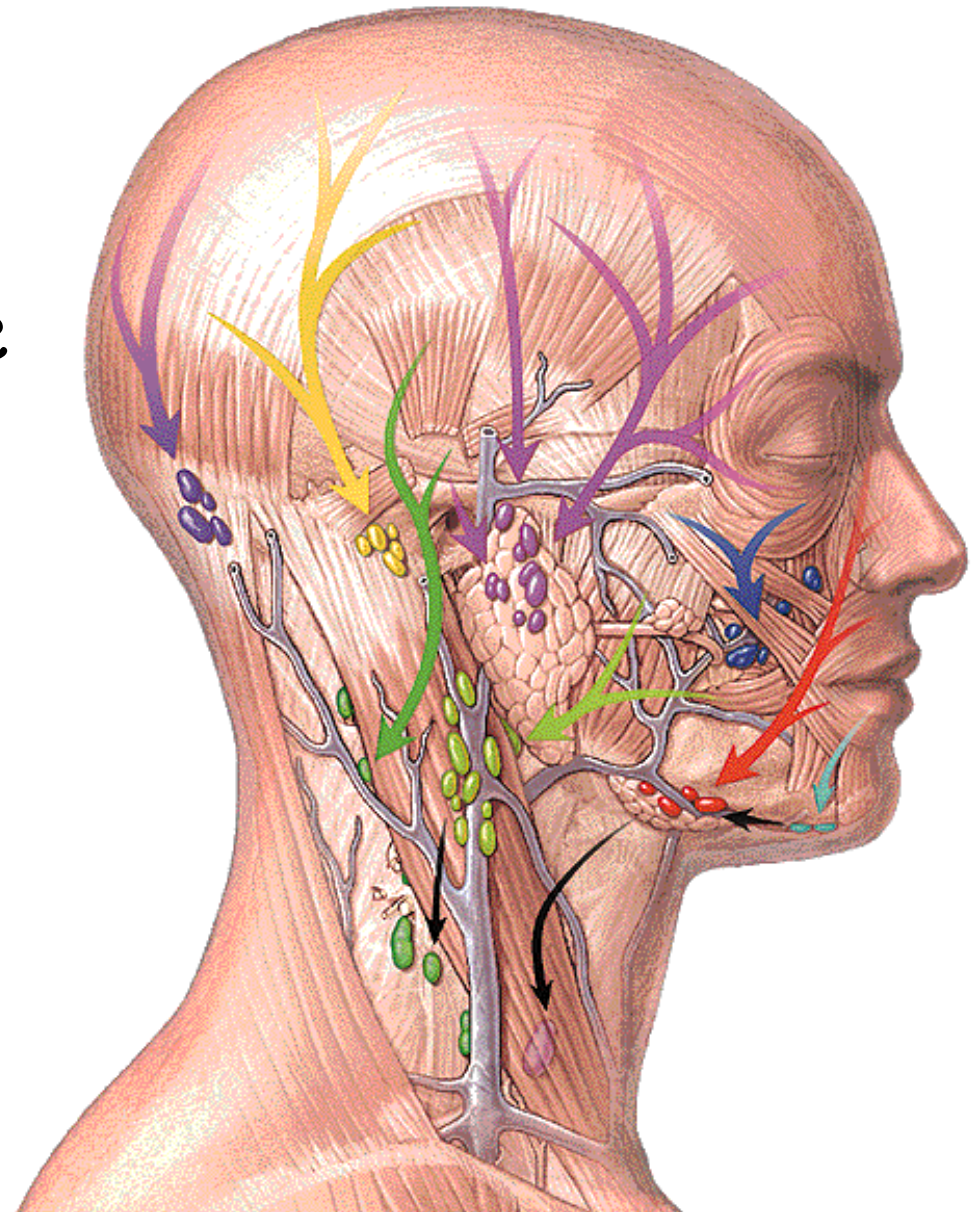
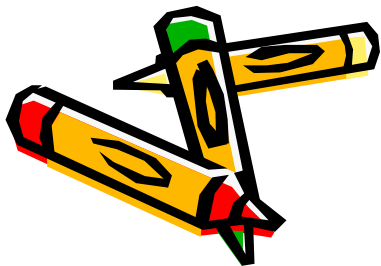
# Ganglions fondamentaux du COU

Ganglions latéraux  
superficiels



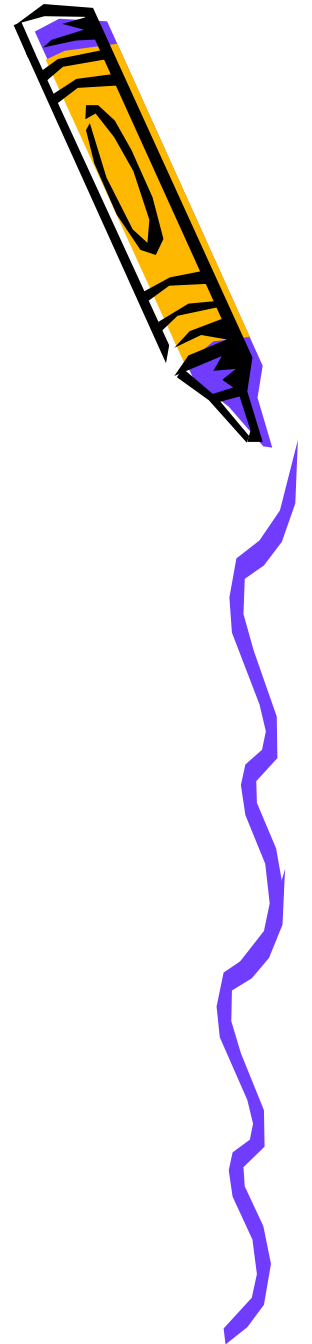


- Sont situés le long de la veine jugulaire externe se termine dans un ganglion de la chaîne jugulaire interne ou la chaîne cervicale profonde.

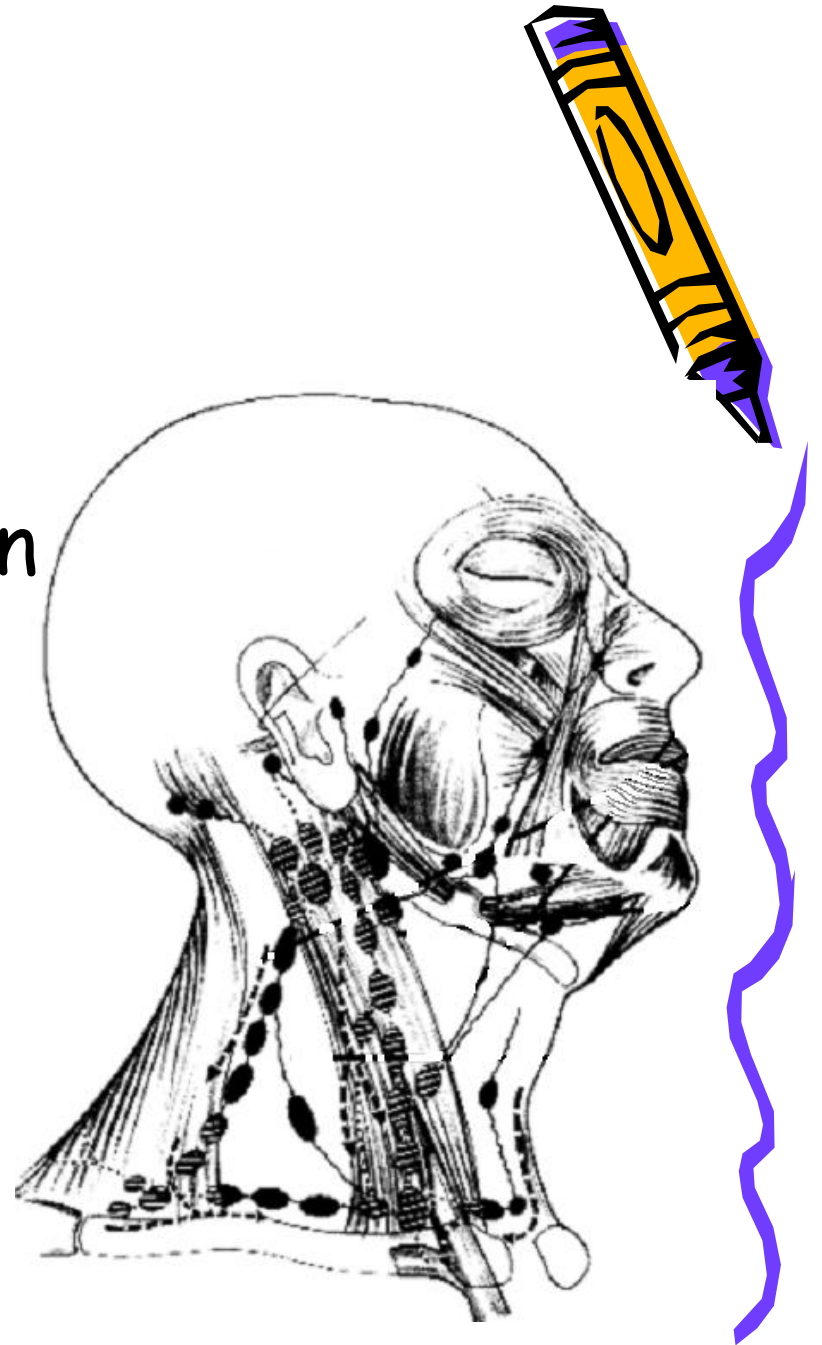
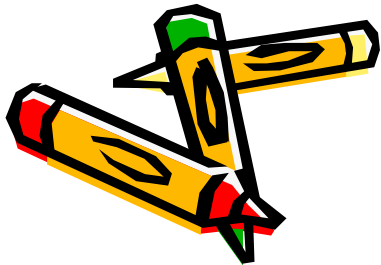


# Ganglions fondamentaux du COU

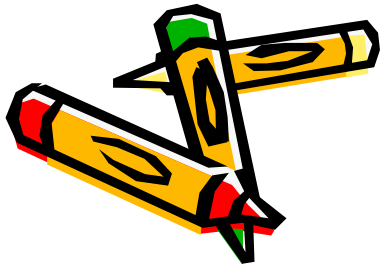
Ganglions latéraux  
profonds



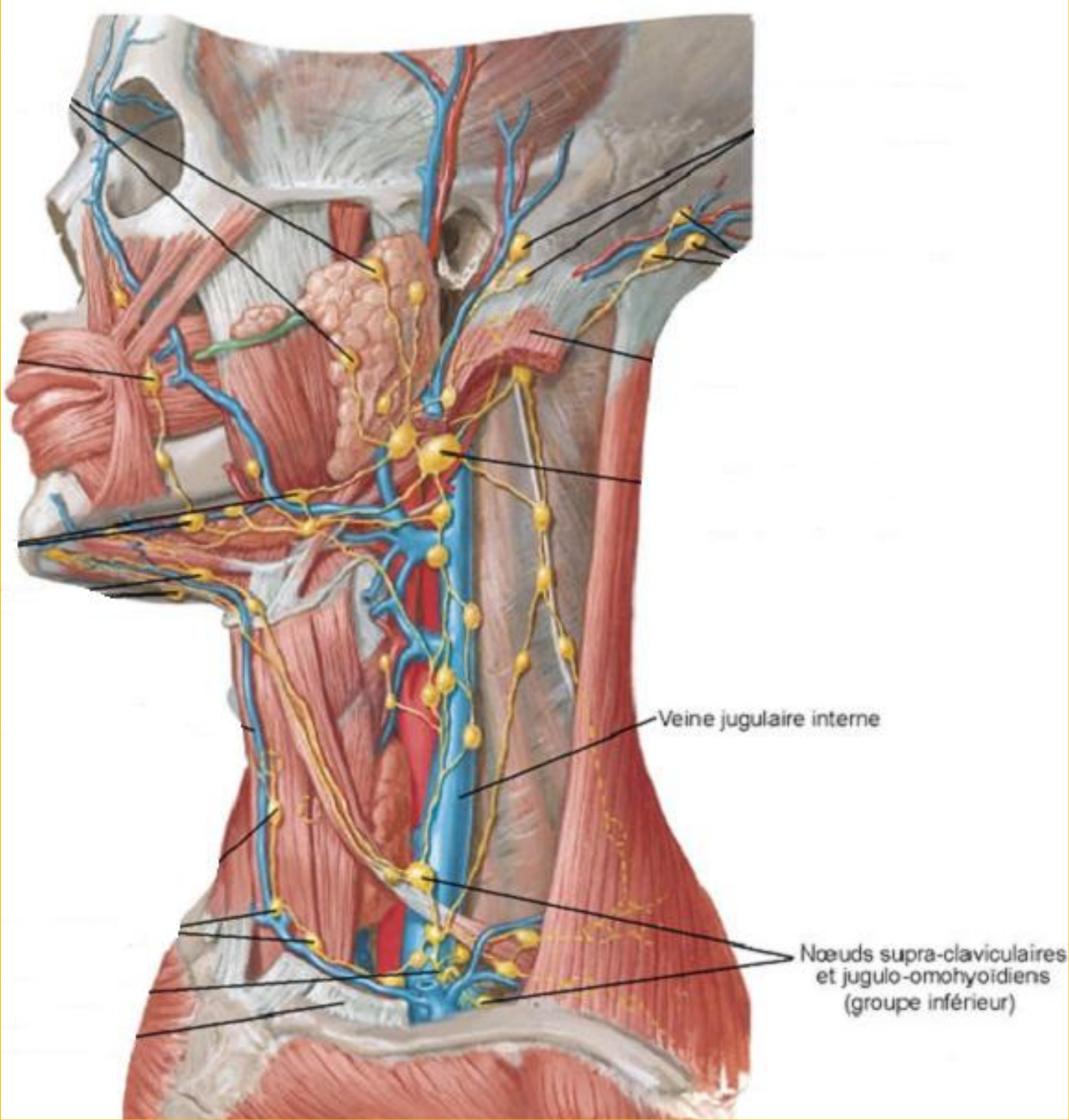
- Ces ganglions se trouvent ordonnées en trois chaînes formant un triangle à sommet supérieur et à base inférieure appelé **le triangle lymphatique de ROUVIERE.**



- **Le côté antérieure du triangle:** est formé par la chaîne jugulaire interne satellite à la veine jugulaire interne.
- **Le côté postérieur du triangle:** est formé par la chaîne spinale qui est satellite à la branche latérale du nerf spinal confondue à la précédente à son extrémité supérieure où on trouve **le ganglion principal de KUTTNER**.
- **La base du triangle:** est réalisée par la chaîne de l'artère cervicale transverse dont le ganglion le plus interne constitue **le ganglion de TROISIER** situé à gauche près du canal thoracique.

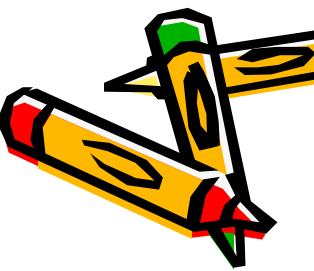


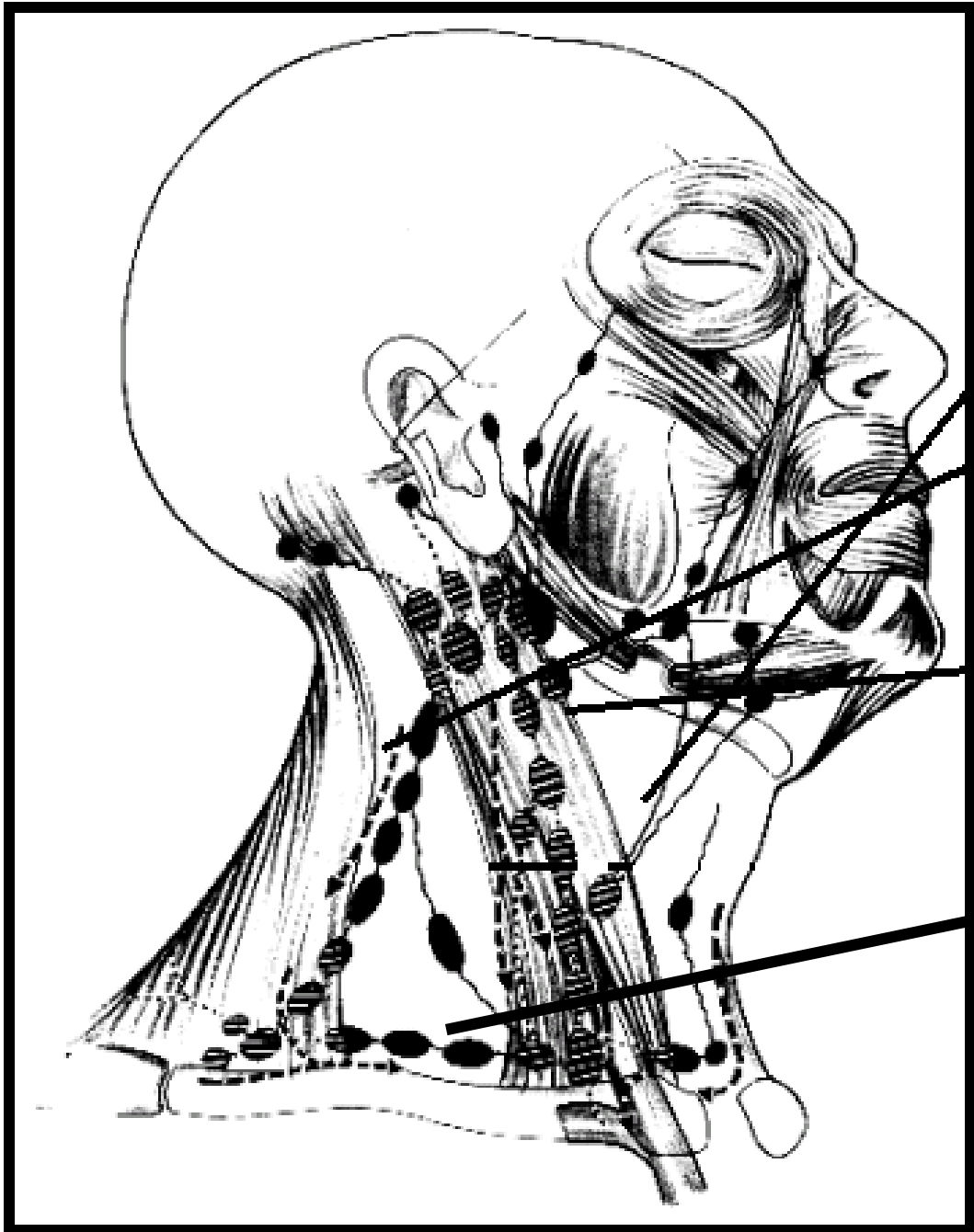




Veine jugulaire interne

Nœuds supra-claviculaires  
et jugulo-omohyoidiens  
(groupe inférieur)





Voies  
sous-mento-  
sous-maxillaires

Voie spinale

Voie jugulaire

Voie cervicale  
transverse

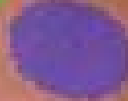
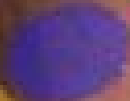




**preauricular**



**submandibular**



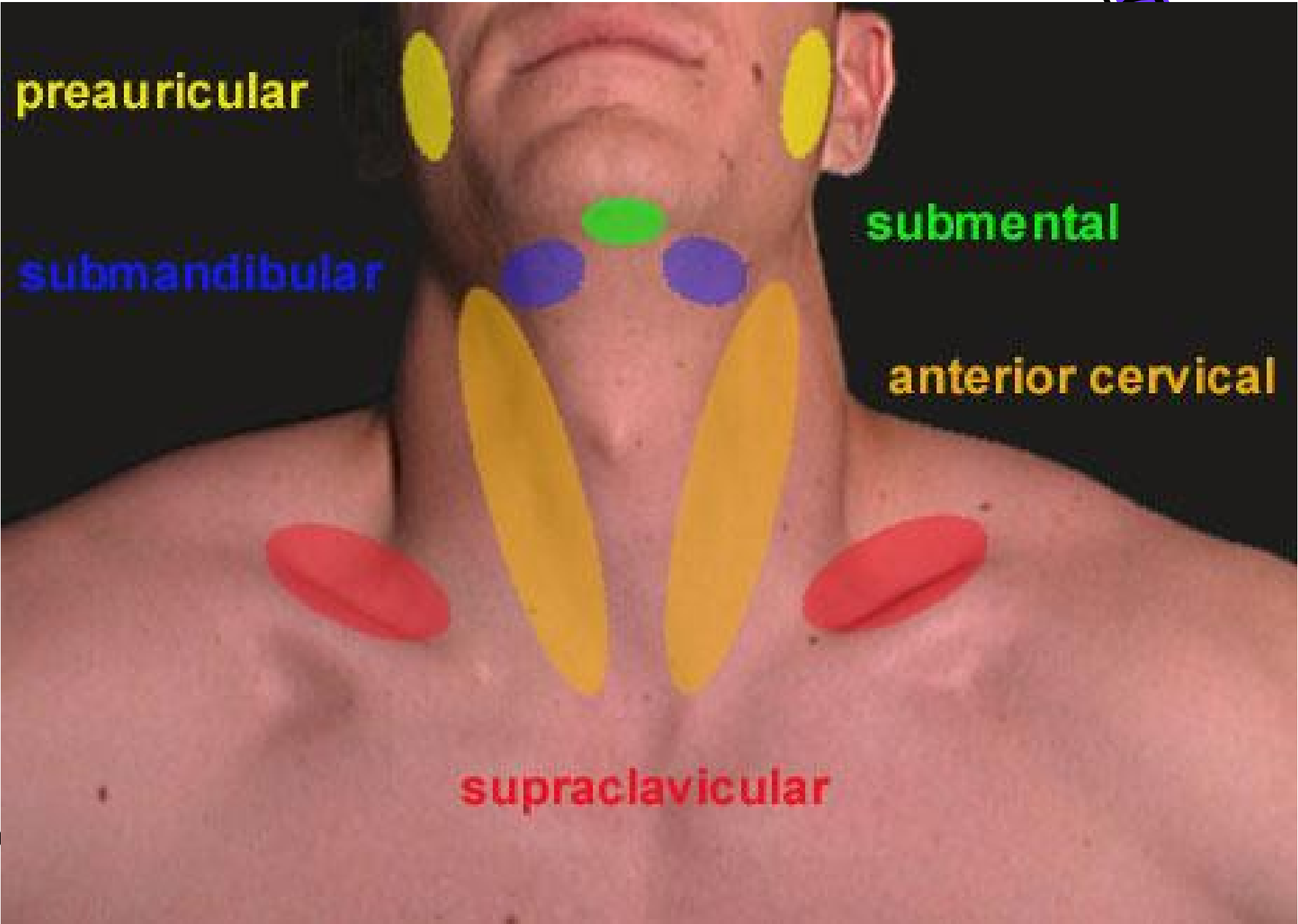
**submental**



**anterior cervical**



**supraclavicular**





# Adénopathie cervicale

