

# LES FOSSES NASALES

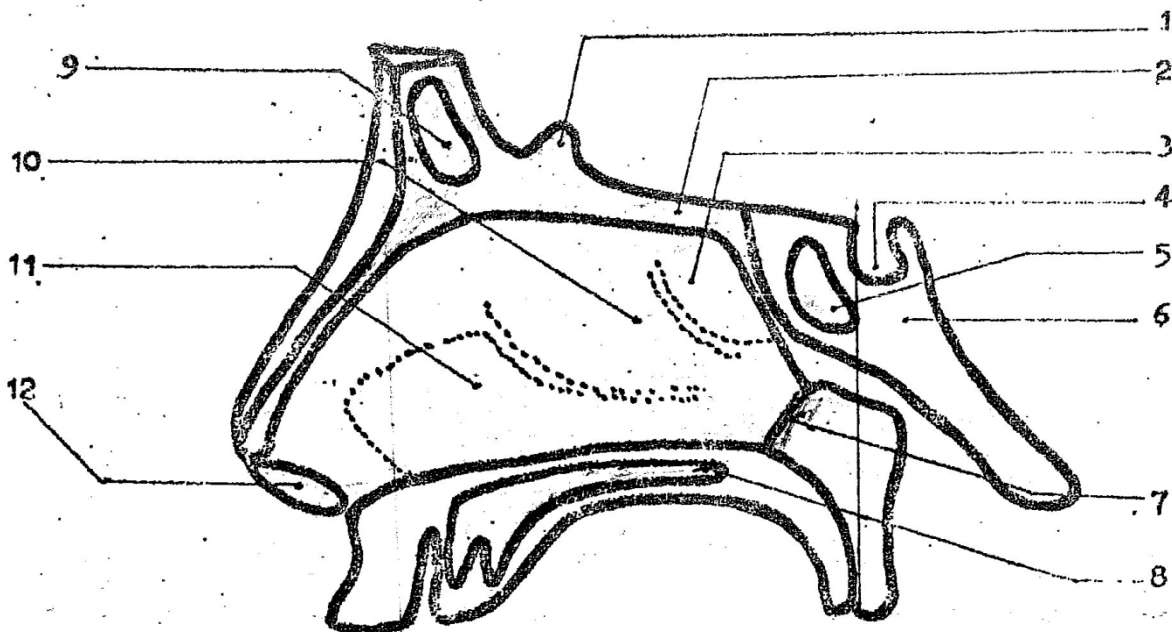
## Introduction :

Les fosses nasales ont pour siège l'olfaction, la respiration et la phonation.

Les fosses nasales communiquent avec l'extérieur et en avant par les narines, en arrière elles communiquent par l'intermédiaire des orifices choanes.

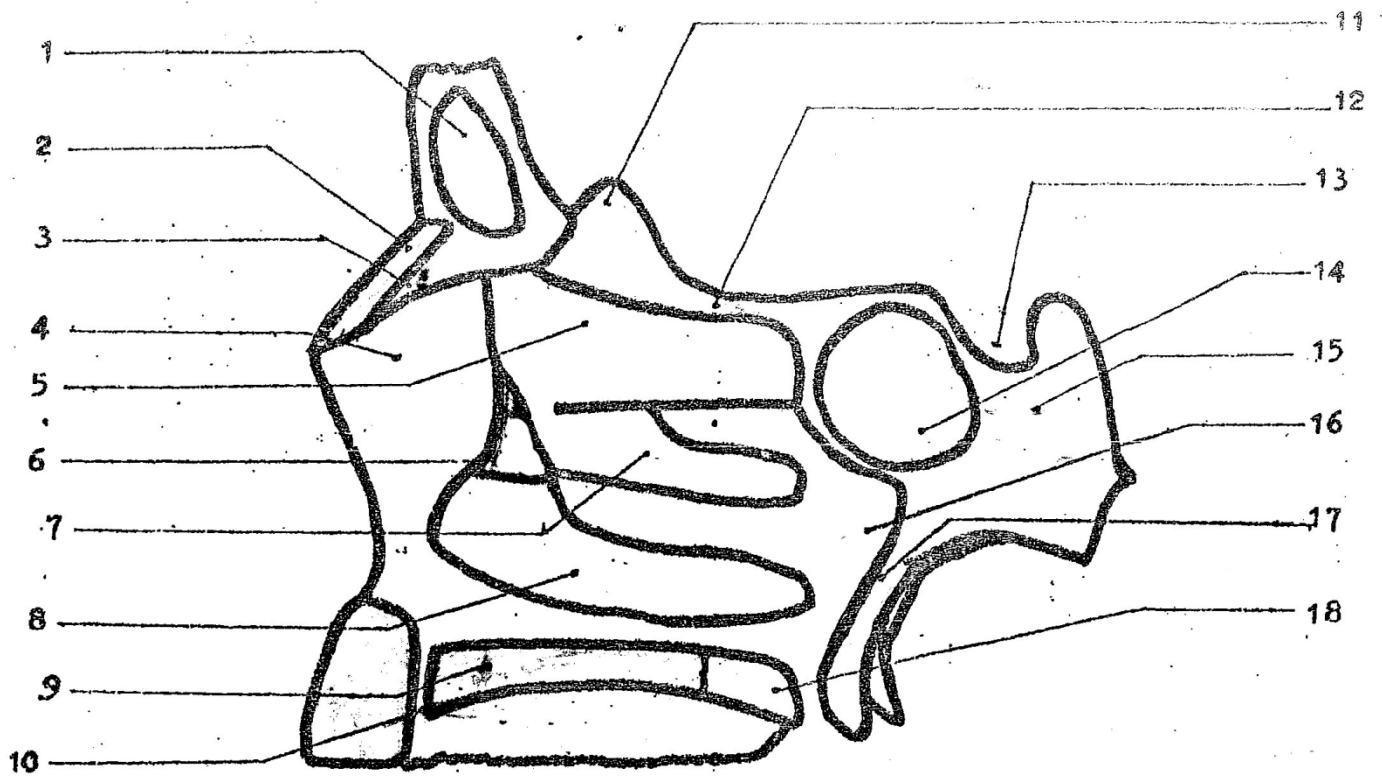
## Légendes du schéma : vue externe des fosses nasales :

- 1- Apophyse Crista Gali.
- 2- Lamme horizontale de l'éthmoïde.
- 3- Cornet supérieur.
- 4- Selle turcique.
- 5- Sinus sphénoïde.
- 6- Sphénoïde.
- 7- Choanes.
- 8- Lamme horizontale du palatin.
- 9- Sinus frontal.
- 10- Cornet moyen.
- 11- Cornet inférieur.
- 12- Narines.



**Légendes du schéma : paroi interne, supérieure et inférieure des fosses nasales :**

- 1- Sinus frontal.
- 2- Os propre du nez.
- 3- Epine nasale du frontal.
- 4- Maxillaire supérieur.
- 5- Cornet supérieur.
- 6- Os lacrymal (unguis).
- 7- Cornet moyen.
- 8- Cornet inférieur.
- 9- Apophyse palatine.
- 10- Canal palatin antérieur.
- 11- Apophyse Crista Gali.
- 12- Lamme horizontale de l'éthmoïde.
- 13- Selle turcique.
- 14- Sinus sphénoïdal.
- 15- Sphénoïde.
- 16- Lamme verticale du palatin.
- 17- Apophyse ptérygoïde.
- 18- Lamme horizontale du palatin.



Les fosses nasales présentent quatre parois :

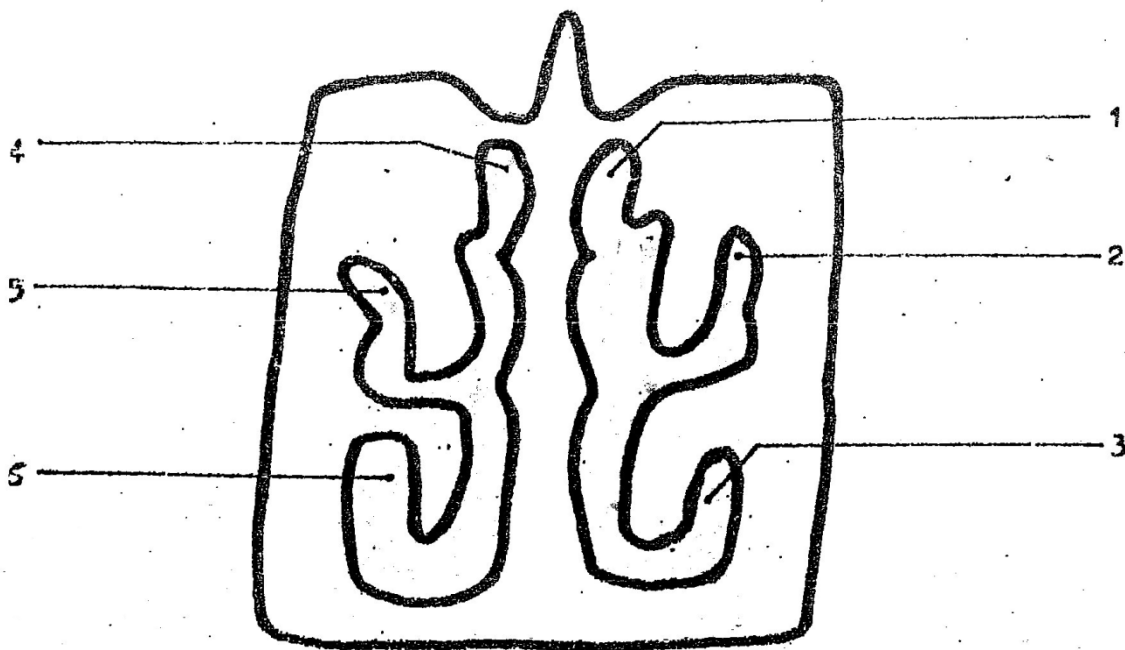
1- **Paroi supérieure :**

Elle présente quatre segments :

- Antérieur (fronto-nasale) : formé par les os propre du nez et l'épine nasale.
- Horizontale (éthmoïdale) : lame criblée de l'éthmoïde.
- Sphénoïdal antérieur (vertical) : qui limite le sinus sphénoïdal en contact avec l'apophyse ptérygoïde de l'os sphénoïde.

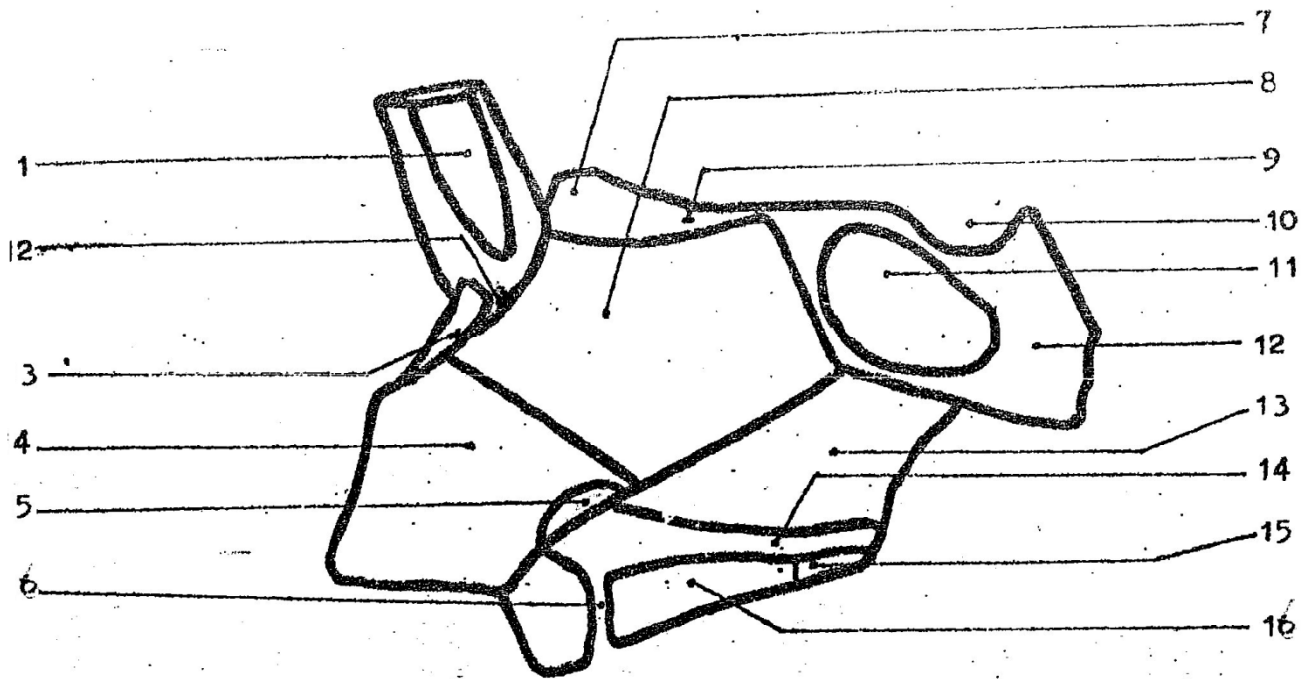
**Légendes du schéma : coupe frontale passant par les méats (fosses nasales) :**

- 1- Méat supérieur gauche.
- 2- Méat moyen gauche.
- 3- Méat inférieur gauche.
- 4- Méat supérieur droite.
- 5- Méat moyen droite.
- 6- Méat inférieur droite.



**Légendes du schéma : paroi interne ou cloison (fosses nasales)**

- 1- Sinus frontal.
- 2- Epine nasal du frontal.
- 3- Os propre du nez.
- 4- Cartilage de la cloison.
- 5- Cartilage de Jacobson.
- 6- Canal palatin antérieur.
- 7- Apophyse Crista Gali.
- 8- Lame perpendiculaire de l'éthmoïde.
- 9- Lame horizontale du palatin.
- 10- Selle turcique.
- 11- Sinus sphénoïde.
- 12- Sphénoïde.
- 13- Vomer.
- 14- Crête nasale.
- 15- Lame horizontale du palatin.
- 16- Apophyse palatine.



## 2- Paroi interne (cloison des fosses nasales) :

Est formée par :

- La lame perpendiculaire de l'éthmoïde.
- Cartilage de la cloison.
- Os vomer.
- Canal palatin antérieur.

### La muqueuse :

Les parois des fosses nasales sont revêtues d'une muqueuse très adhérente appelée : **muqueuse pituitaire.**

### Les cavités pneumatiques annexées aux fosses nasales :

Elles sont divisées en 3 groupes :

- 1- **Groupe maxillaire** : représenté par les sinus maxillaire.
- 2- **Groupe sphénoïdal** : représenté par les sinus sphénoïdaux.
- 3- **Groupe éthmoïdal** : représenté par les cellules éthmoïdales qui sont au nombre de 8 à 10, qui s'ouvrent dans les méats éthmoïdaux par des orifices creusés dans l'épaisseur des masses latérales de l'éthmoïde.
  - **Les cellules éthmoïdales sont creusées :**
    - a- Soit en totalité dans les masses latérales de l'éthmoïde.
    - b- Soit creusées à la fois dans les masses latérales de l'éthmoïde et dans les os qui s'articulent avec elles.
      - Cellules éthmoïdo-linguales.
      - Cellules éthmoïdo-maxillaires.
      - Cellules éthmoïdo-frontales (sinus frontale).
    - c- Soit dans l'éthmoïde et plusieurs os voisins.
      - Cellules éthmoïdo-fronto-inguâles.
      - Cellules éthmoïdo-fronto-sphénoïdales.
  - **Les cellules éthmoïdales sont divisées en deux groupes :**
    - a- Cellules éthmoïdales antérieures : s'ouvrent dans le méat moyen.
    - b- Cellules éthmoïdales postérieures : s'ouvrent dans le méat supérieur, dans le méat de **Santorini** et dans le méat de **zucker Kandel**.