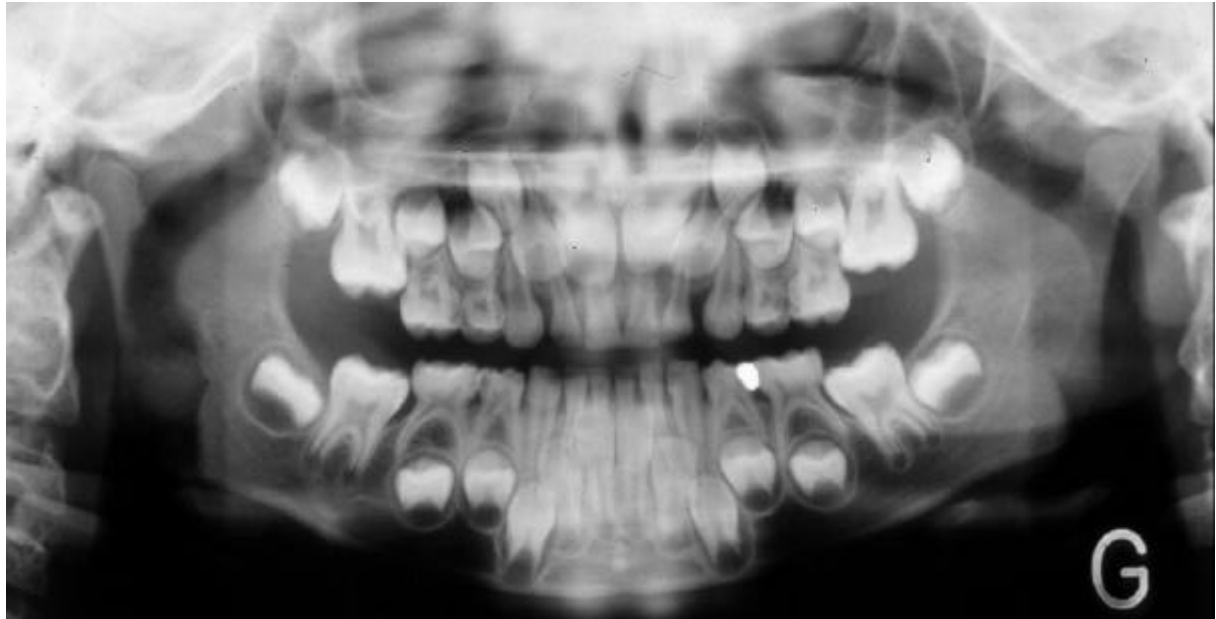


FIG. 137. - *Les arcades dentaires en vue occlusale.*

## Dentures

Critères de définition de la denture :

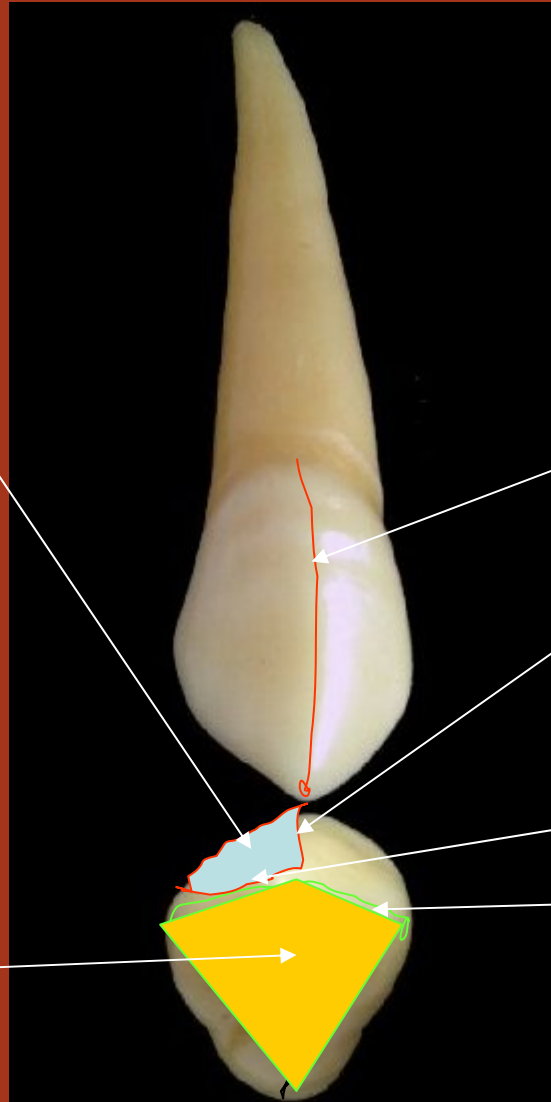
- Identifier : un début de calcification  
une couronne achevée  
l'éruption  
la racine achevée  
la régularité du plan d'occlusion  
le nombre des dents.  
la nature des dents (temporaire ou permanente)



**Denture temporaire stable.**



**Maxillaire : Denture permanente adulte jeune stable.  
Mandibule : Constitution de la denture permanente adulte jeune.**



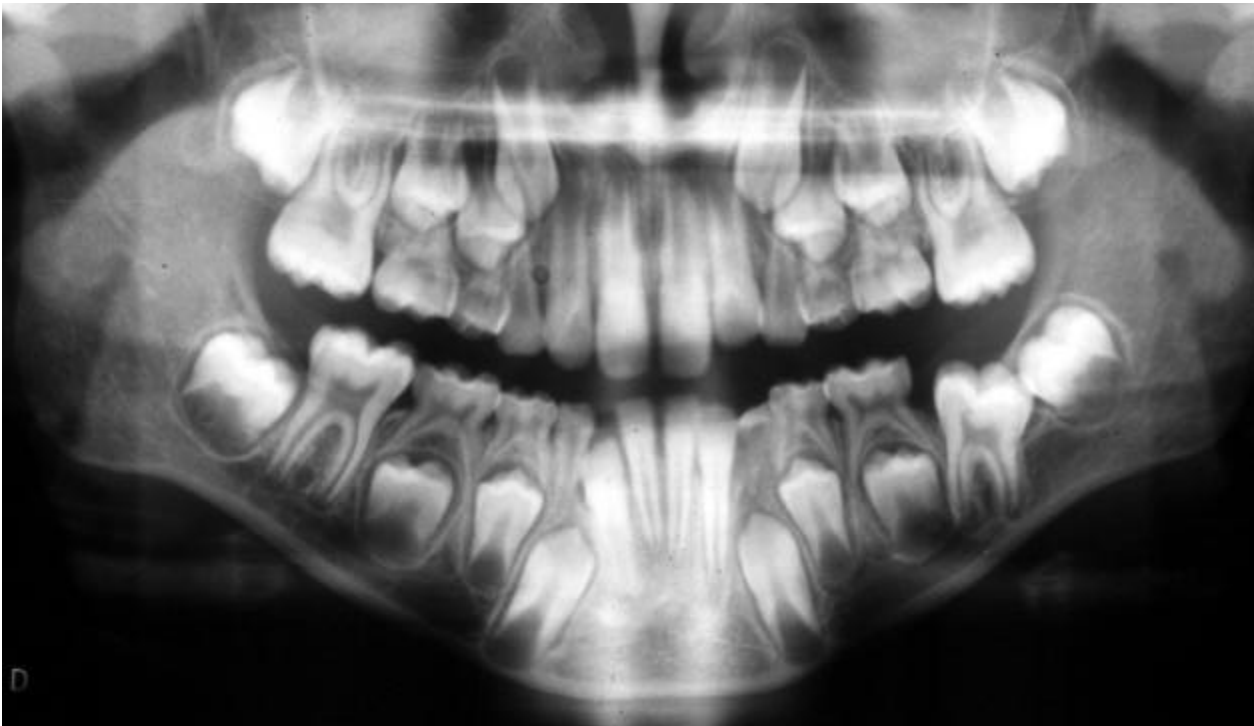
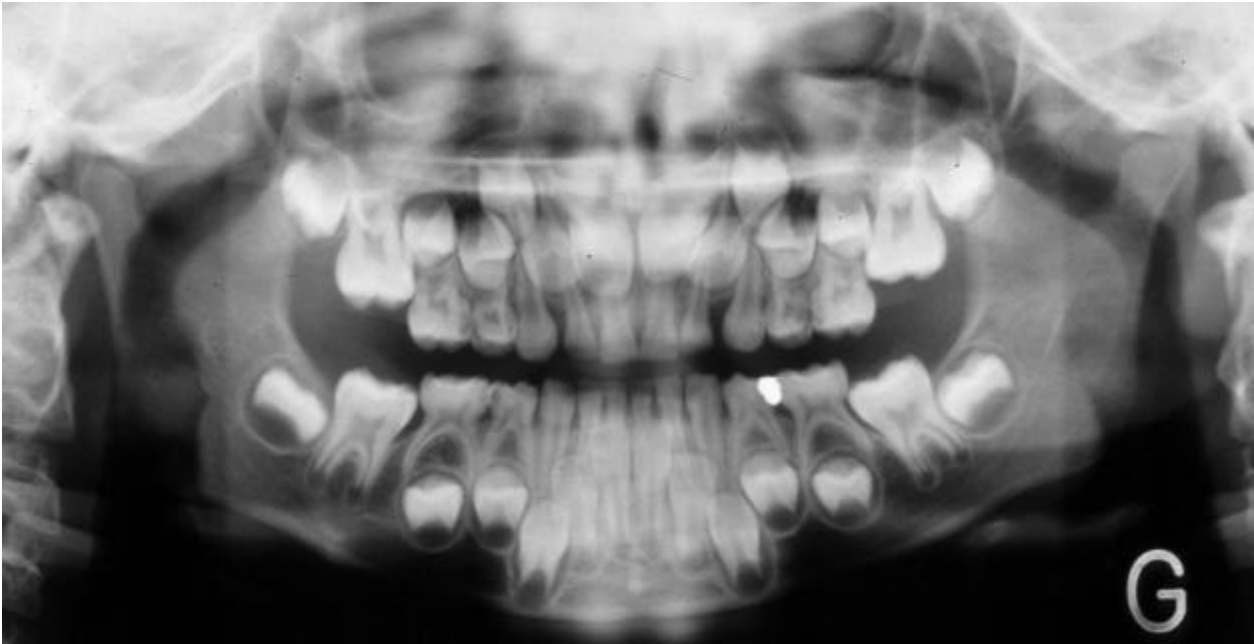
En bleu ciel, un pan  
(surface délimitée par les  
arêtes)

En rouge une arête

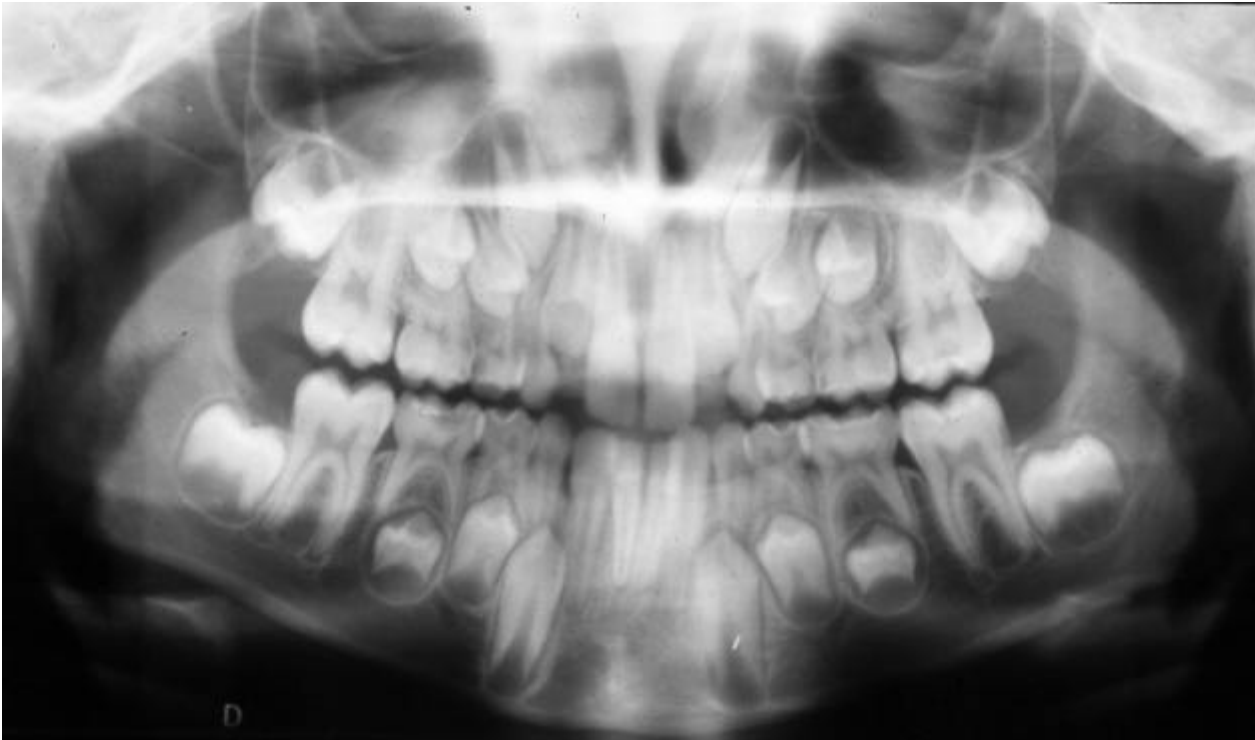
En vert, une crête

En jaune, un versant (surface  
toujours limitée par une crête)

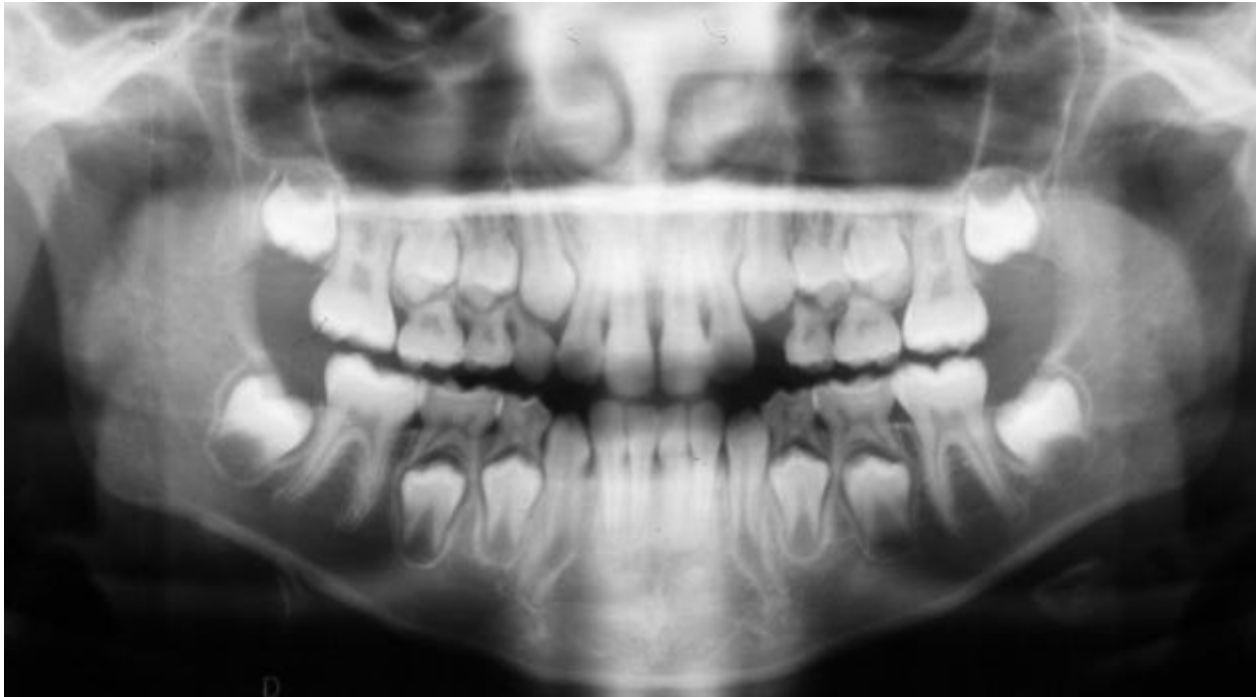
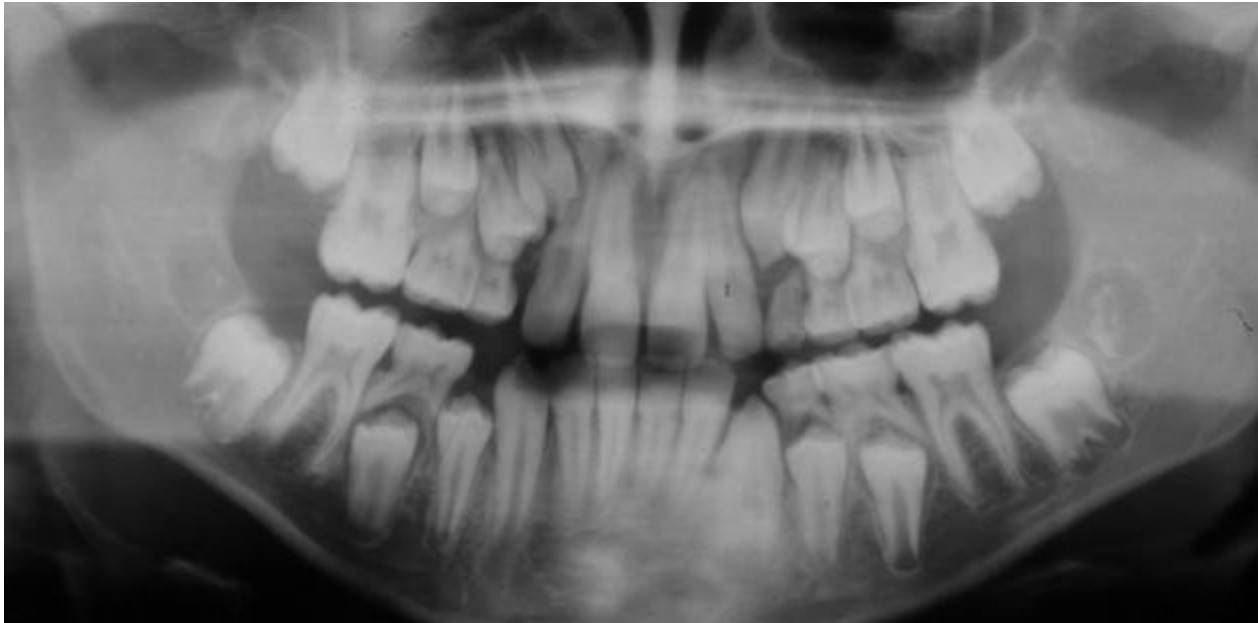
**Planche A**



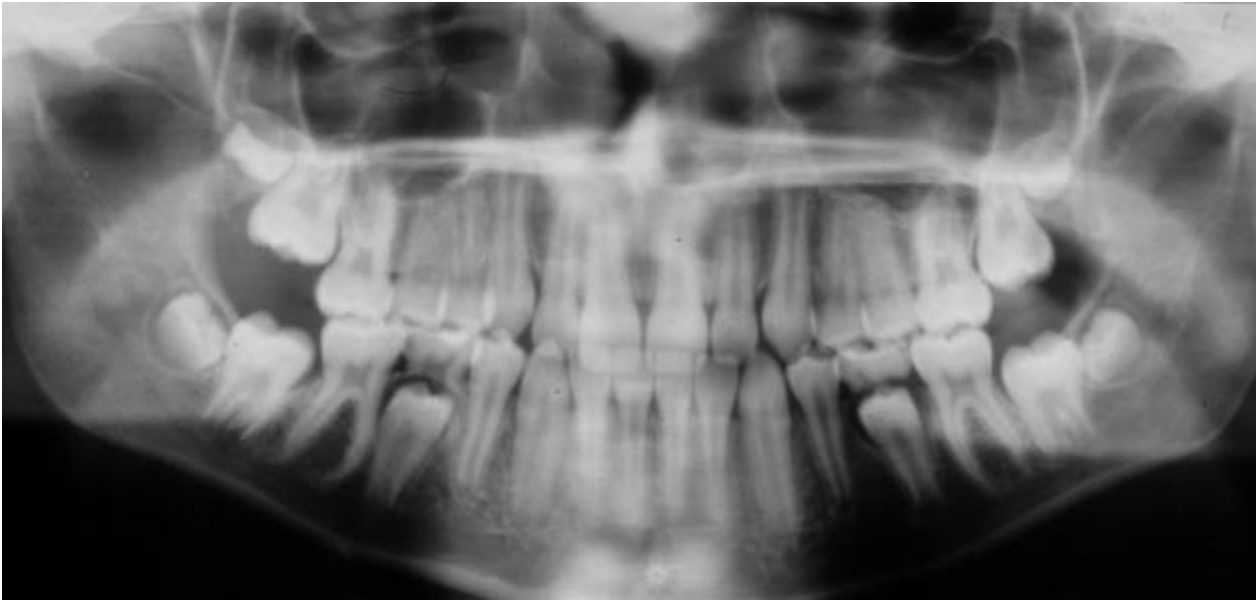
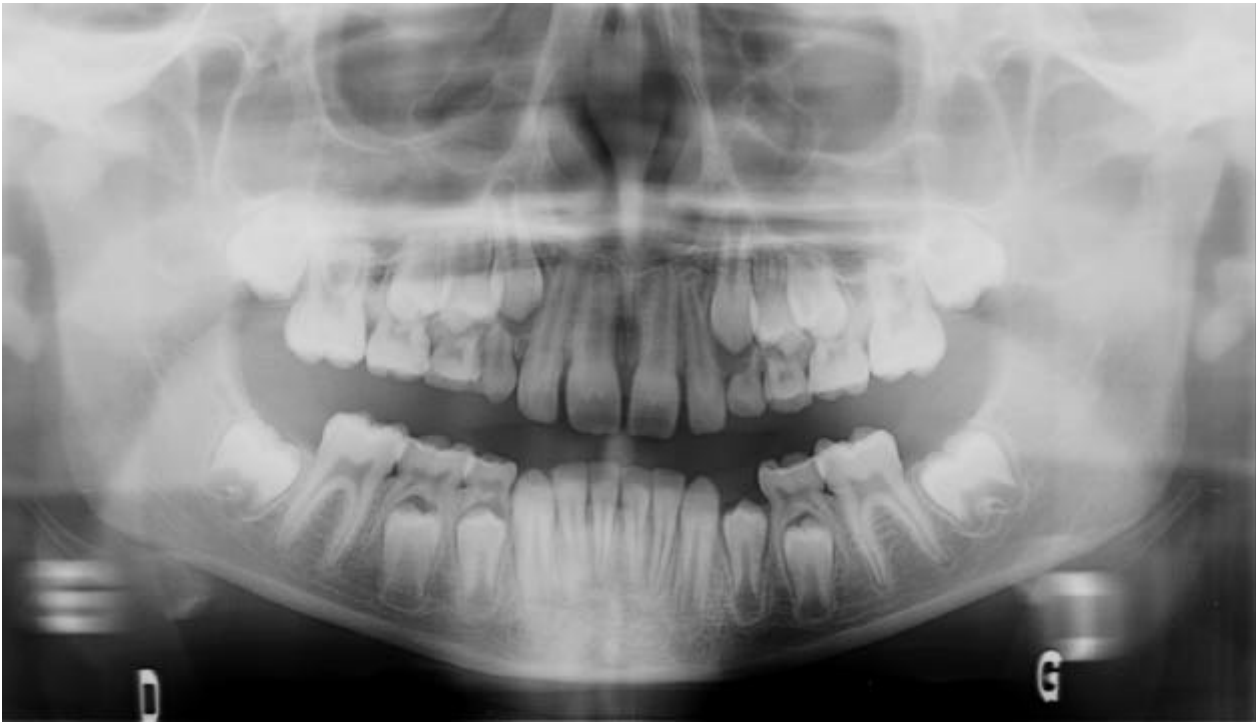
**Planche B**



**Planche C**



**Planche D**



**Planche E**





**Planche F**



**Planche G**

